

## 2016年度 賃金改定・採用計画アンケート結果 — 賃上げ率1.91%、賞与平均 夏季587,244円、冬季607,217円 —

2016年度「人事労務(賃上げ率等)に関するアンケート」の結果を報告する。  
本調査は、JISA会員企業の賃金改定状況と採用計画について、年度始めにおける動向を調査したものである。

(澤井)

### 1. 調査概要

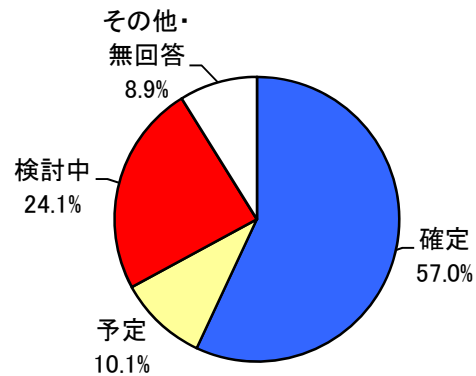
- (1)調査方法 : WEB/FAX/電子メールによるアンケート調査
- (2)調査期間 : 2016年4月4日~5月16日
- (3)調査対象 : JISA正会員企業 510社
- (4)有効回答 : 79社 (回答率15.5%)

※集計結果は単位未満の数値を四捨五入しているため、内訳と合計が一致しない場合がある。

### 2. 賃金改定について

#### (1) 検討状況

	企業数(社)	構成比(%)
確定	45	57.0
予定	8	10.1
検討中	19	24.1
その他・無回答	7	8.9
計	79	100.0



#### (2) 賃金改定 「確定」企業45社の状況

2016年度の賃金改定について「確定」と回答した45社の賃上げ率の平均は1.91%であった。(有効回答の単純平均値)

賃上げ額 (円)	賃上げ率 (%)	平均月例賃金 (円)※	平均年齢 (歳)	前年賃上げ額 (円)	前年賃上げ率 (%)
5,701	1.91	316,811	38.3	6,037	2.05

※役員、年俸制、残業手当、通勤手当を除く

#### (3) 賞与 本年度予定額回答企業44社の状況

2016年度の賞与予定額について回答のあった44社の賞与平均は、夏季587,244円、冬季607,217円であった。(有効回答の単純平均値)

	2016年度予定	2015年度実績
夏季賞与(円)	587,244	573,921
冬季賞与(円)	607,217	586,761

※2016年度の期末賞与は、回答企業中10社が支給予定で平均178,278円、2015年度の期末賞与は、回答企業中18社が支給し平均210,265円であった。

### 3. 採用状況について

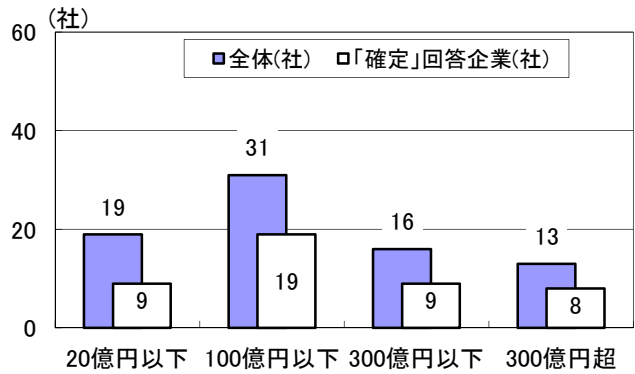
2016年4月の採用実績は1社あたり31.7名(達成率92.4%)、2017年4月の採用予定数は35.6名であった。(達成率は各社達成率の単純平均値。)

	平均(名)	達成率(%)
2016年4月入社採用実績(76社の回答)	31.7	92.4
2017年4月入社予定計画(73社の回答)	35.6	

4. 回答企業の概要

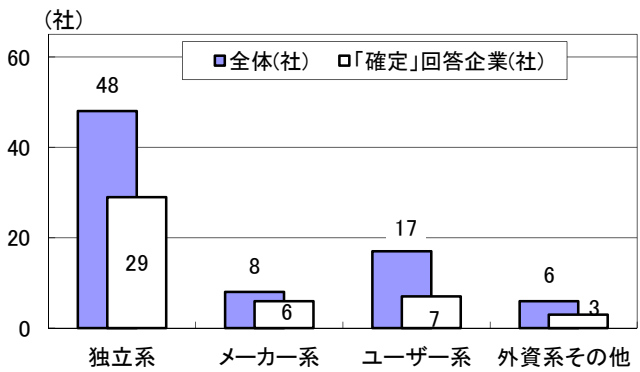
(1)売上高

	企業数(社)	うち「確定」 回答(社)
20億円以下	19	9
100億円以下	31	19
300億円以下	16	9
300億円超	13	8
計	79	45



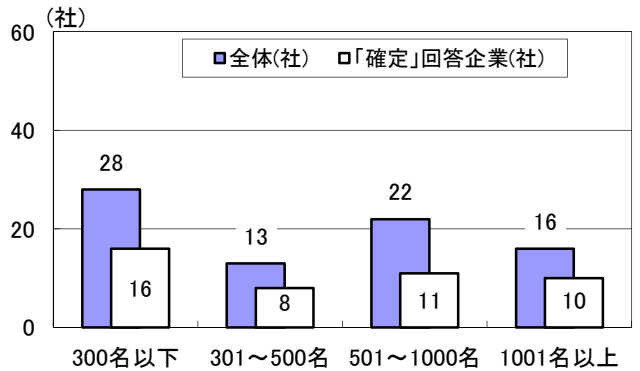
(2)資本系列

	企業数(社)	うち「確定」 回答(社)
独立系	48	29
メーカー系	8	6
ユーザー系	17	7
外資系その他	6	3
計	79	45



(3)従業員数

	企業数(社)	うち「確定」 回答(社)
300名以下	28	16
301～500名	13	8
501～1000名	22	11
1001名以上	16	10
計	79	45



(4)労働組合の有無

	企業数(社)	うち「確定」 回答(社)
労組有り	25	11
労組無し	54	34
計	79	45

