

2015年度 賃金改定・採用計画アンケート結果 — 賃上げ率2.05%、賞与平均 夏季563,138円、冬季585,568円 —

2015年度「人事労務(賃上げ率等)に関するアンケート」の結果を報告する。
本調査は、JISA会員企業の賃金改定状況と採用計画について、年度始めにおける動向を調査したものである。

(澤井)

1. 調査概要

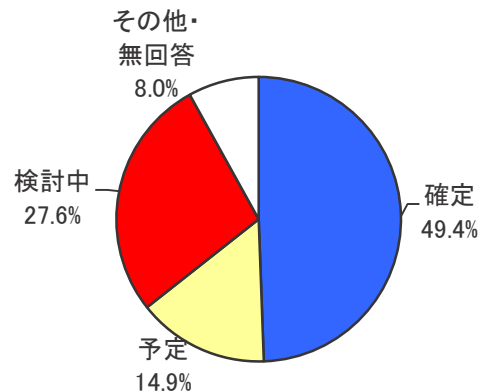
- (1)調査方法 : WEB/FAX/電子メールによるアンケート調査
- (2)調査期間 : 2015年4月6日～5月14日
- (3)調査対象 : JISA正会員企業 515社
- (4)有効回答 : 87社 (回答率16.9%)

※集計結果は単位未満の数値を四捨五入しているため、内訳と合計が一致しない場合がある。

2. 賃金改定について

(1) 検討状況

	企業数(社)	構成比(%)
確定	43	49.4
予定	13	14.9
検討中	24	27.6
その他・無回答	7	8.0
計	87	100.0



(2) 賃金改定 「確定」企業43社の状況

2015年度の賃金改定について「確定」と回答した43社の賃上げ率の平均は2.05%であった。(有効回答の単純平均値)

賃上げ額(円)	賃上げ率(%)	平均月例賃金(円)※	平均年齢(歳)	前年賃上げ額(円)	前年賃上げ率(%)
5,906	2.05	309,359	38.2	5,880	2.04

※役員、年俸制、残業手当、通勤手当を除く

(3) 賞与 本年度予定額回答企業45社の状況

2015年度の賞与予定額について回答のあった45社の賞与平均は、夏季563,138円、冬季585,568円であった。(有効回答の単純平均値)

	2015年度予定	2014年度実績
夏季賞与(円)	563,138	531,877
冬季賞与(円)	585,568	562,398

※2015年度の期末賞与は、回答企業中10社が支給予定で平均210,199円、2014年度の期末賞与は、回答企業中17社が支給し平均168,023円であった。

3. 採用状況について

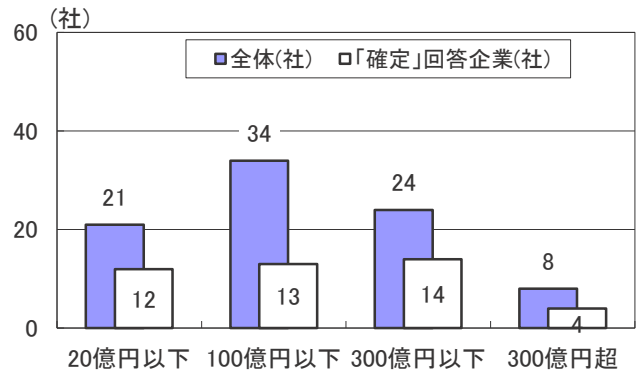
2015年4月の採用実績は1社あたり31.4名(達成率94.9%)、2016年4月の採用予定数は36.6名であった。(達成率は各社達成率の単純平均値。)

	平均(名)	達成率(%)
2015年4月入社採用実績(87社の回答)	31.4	94.9
2016年4月入社予定計画(85社の回答)	36.6	

4. 回答企業の概要

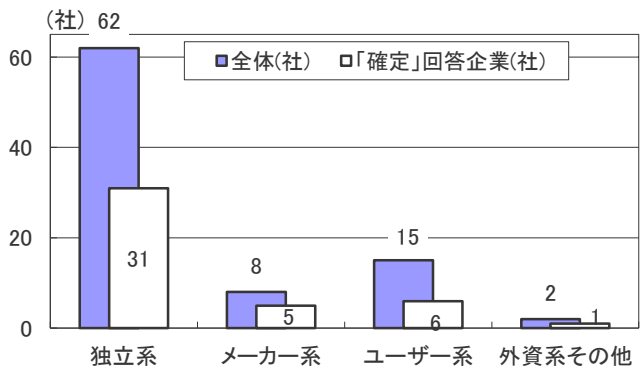
(1)売上高

	企業数(社)	うち「確定」 回答(社)
20億円以下	21	12
100億円以下	34	13
300億円以下	24	14
300億円超	8	4
計	87	43



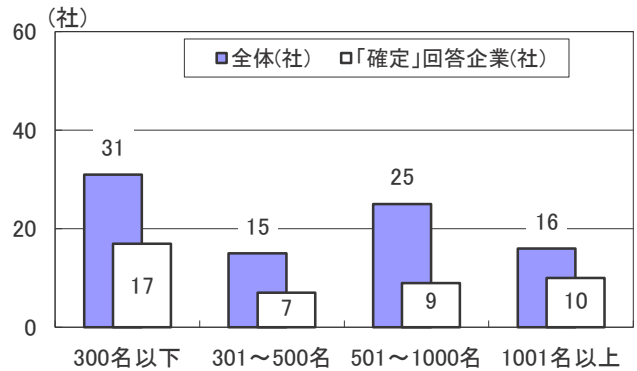
(2)資本系列

	企業数(社)	うち「確定」 回答(社)
独立系	62	31
メーカー系	8	5
ユーザー系	15	6
外資系その他	2	1
計	87	43



(3)従業員数

	企業数(社)	うち「確定」 回答(社)
300名以下	31	17
301～500名	15	7
501～1000名	25	9
1001名以上	16	10
計	87	43



(4)労働組合の有無

	企業数(社)	うち「確定」 回答(社)
労組有り	28	12
労組無し	59	31
計	87	43

