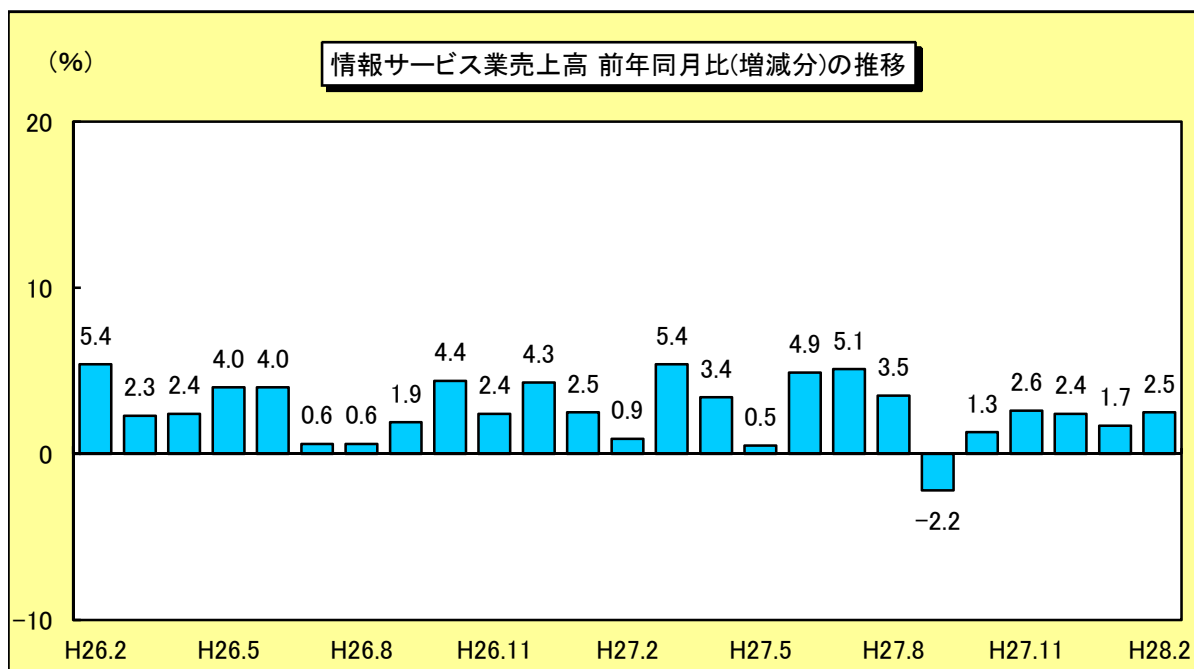


## 特サビ動態統計・平成28年2月分(確報)

### 前年同月比 2.5%増加

経済産業省は、平成28年2月の特定サービス産業動態統計・確報を発表した。

確報値では、2月の売上高は、前年同月比2.5%と5ヶ月連続の増加。業務種類別にみると、「受注ソフトウェア」は前年同月比2.5%の増加、内訳の「システムインテグレーション」は同%1.5%の増加、「ソフトウェアプロダクト」は同4.2%の増加、内訳の「ゲームソフト」は同18.4%の増加、「計算事務等情報処理」は同2.4%の増加、「システム等管理運営受託」は同4.3%の増加、「データベースサービス」は同4.9%の増加。「各種調査」は同9.4%の増加、「その他」は同▲8.8%の減少。



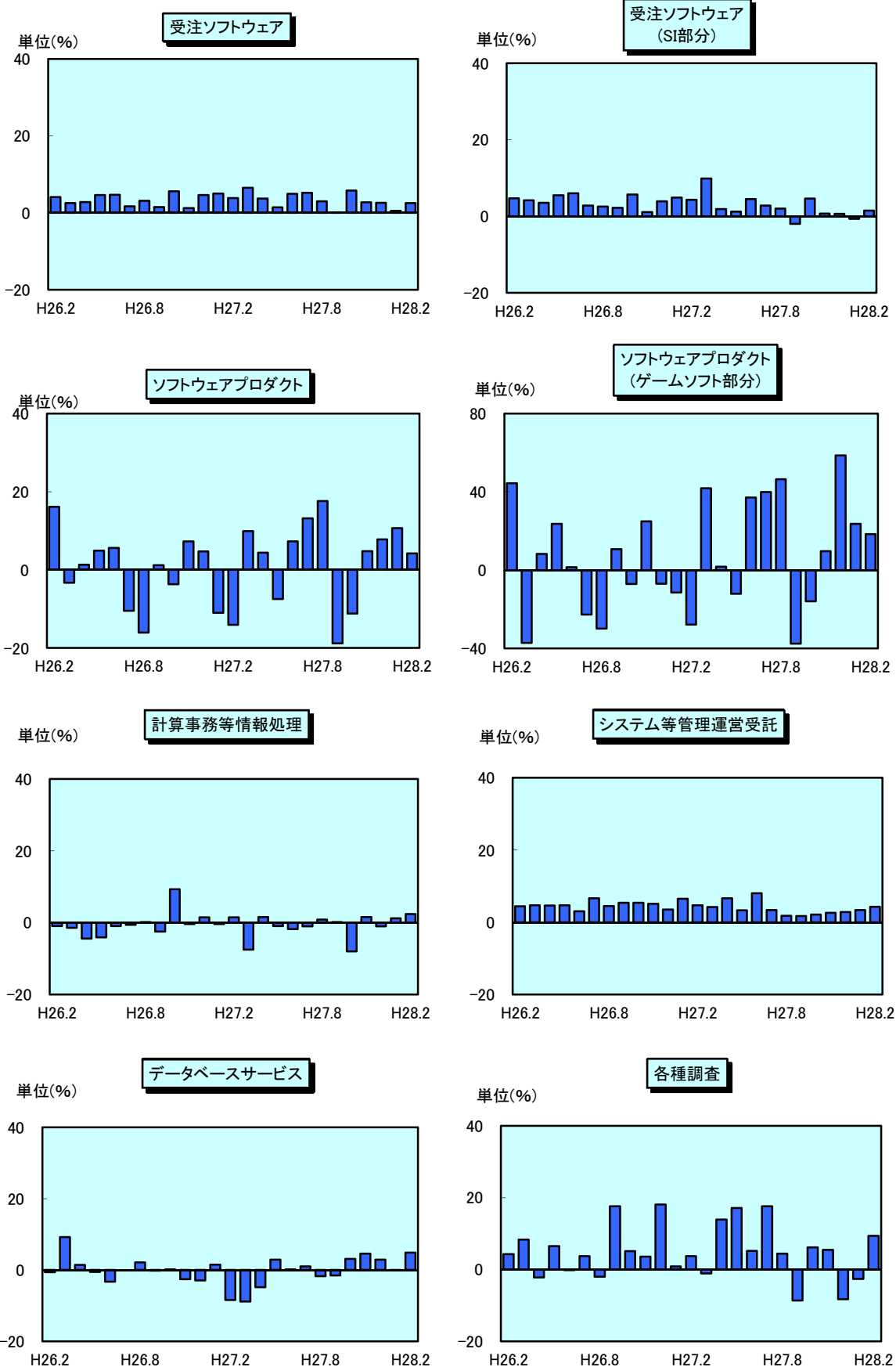
#### 情報サービス業の業務種類別売上高

	平成28年2月		前年同月比 (%)
	売上高(百万円)	構成比(%)	
合計	812,976	100.0	102.5
ソフトウェア開発、プログラム作成	579,269	71.3	102.7
受注ソフトウェア	490,649	60.4	102.5
(うち、システムインテグレーション)	320,516	39.4	101.5
ソフトウェアプロダクト	88,620	10.9	104.2
(うち、ゲームソフト)	40,299	5.0	118.4
計算事務等情報処理	55,754	6.9	102.4
システム等管理運営受託	121,484	14.9	104.3
データベースサービス	10,238	1.3	104.9
各種調査	9,601	1.2	109.4
その他	36,629	4.5	91.2

※調査対象は、情報サービス業に属する事業を営む企業のうち、全国の年間売上高の概ね7割程度をカバーする売上高上位の企業。

資料：経済産業省(<http://www.meti.go.jp/>) 特定サービス産業動態統計・平成28年2月分(確報)

# 業務種別売上高 前年同月比の推移(過去2年)



## 特定サービス産業動態統計(平成28年)

経済産業省「特定サービス産業動態統計」の対象は、「特定のサービス業に属する事業を営む企業(又は事業所)のうち当該業種の全国(又は特定の地域)の年間売上高の概ね7割程度をカバーする売上高上位の企業(又は事業所)」となっている。情報サービス業は「全国」の「企業」を対象としている。

単位未満の数値を四捨五入しているため、表中の合計値が合わない場合がある。また、数値は今後補正される可能性があるため、最新値は経済産業省HP (<http://www.meti.go.jp/>)より元データの入手をお薦めする。(JISA事務局)

### ★特定サービス産業動態統計、情報サービス業売上高

(単位:百万円)

	合 計	ソフトウェア開発、プログラム作成					計算事務等 情報処理	システム等 管理運営 受託	デー タ ベ ー ス サ ー ビ ス	各種調査	その他
		受注ソフトウェア		ソフトウェアプロダクト							
		うち SI	うち ゲームソフト								
H27.1	757,288	524,816	439,558	284,510	85,259	41,677	55,147	125,231	9,475	9,951	32,667
H27.2	812,976	579,269	490,649	320,516	88,620	40,299	55,754	121,484	10,238	9,601	36,629
H27.3	0	0	0	0	0	0	0	0	0	0	0
H27.4	0	0	0	0	0	0	0	0	0	0	0
H27.5	0	0	0	0	0	0	0	0	0	0	0
H27.6	0	0	0	0	0	0	0	0	0	0	0
H27.7	0	0	0	0	0	0	0	0	0	0	0
H27.8	0	0	0	0	0	0	0	0	0	0	0
H27.9	0	0	0	0	0	0	0	0	0	0	0
H27.10	0	0	0	0	0	0	0	0	0	0	0
H27.11	0	0	0	0	0	0	0	0	0	0	0
H27.12	0	0	0	0	0	0	0	0	0	0	0
1-3月	0	0	0	0	0	0	0	0	0	0	0
4-6月	0	0	0	0	0	0	0	0	0	0	0
7-9月	0	0	0	0	0	0	0	0	0	0	0
10-12月	0	0	0	0	0	0	0	0	0	0	0
H28全体											

### ★特定サービス産業動態統計、情報サービス業売上高 前年同月比/同期比

(単位:%)

	合 計	ソフトウェア開発、プログラム作成					計算事務等 情報処理	システム等 管理運営 受託	デー タ ベ ー ス サ ー ビ ス	各種調査	その他
		受注ソフトウェア		ソフトウェアプロダクト							
		うち SI	うち ゲームソフト								
H27.1	101.7	102.1	100.5	99.3	110.7	123.6	101.2	103.4	99.9	97.4	93.3
H27.2	102.5	102.7	102.5	101.5	104.2	118.4	102.4	104.3	104.9	109.4	91.2
H27.3	0.0	0.0	0.0	0.0	0.0	0.0	0.0	0.0	0.0	0.0	0.0
H27.4	0.0	0.0	0.0	0.0	0.0	0.0	0.0	0.0	0.0	0.0	0.0
H27.5	0.0	0.0	0.0	0.0	0.0	0.0	0.0	0.0	0.0	0.0	0.0
H27.6	0.0	0.0	0.0	0.0	0.0	0.0	0.0	0.0	0.0	0.0	0.0
H27.7	0.0	0.0	0.0	0.0	0.0	0.0	0.0	0.0	0.0	0.0	0.0
H27.8	0.0	0.0	0.0	0.0	0.0	0.0	0.0	0.0	0.0	0.0	0.0
H27.9	0.0	0.0	0.0	0.0	0.0	0.0	0.0	0.0	0.0	0.0	0.0
H27.10	0.0	0.0	0.0	0.0	0.0	0.0	0.0	0.0	0.0	0.0	0.0
H27.11	0.0	0.0	0.0	0.0	0.0	0.0	0.0	0.0	0.0	0.0	0.0
H27.12	0.0	0.0	0.0	0.0	0.0	0.0	0.0	0.0	0.0	0.0	0.0
1-3月	0.0	0.0	0.0	0.0	0.0	0.0	0.0	0.0	0.0	0.0	0.0
4-6月	0.0	0.0	0.0	0.0	0.0	0.0	0.0	0.0	0.0	0.0	0.0
7-9月	0.0	0.0	0.0	0.0	0.0	0.0	0.0	0.0	0.0	0.0	0.0
10-12月	0.0	0.0	0.0	0.0	0.0	0.0	0.0	0.0	0.0	0.0	0.0
H28全体											