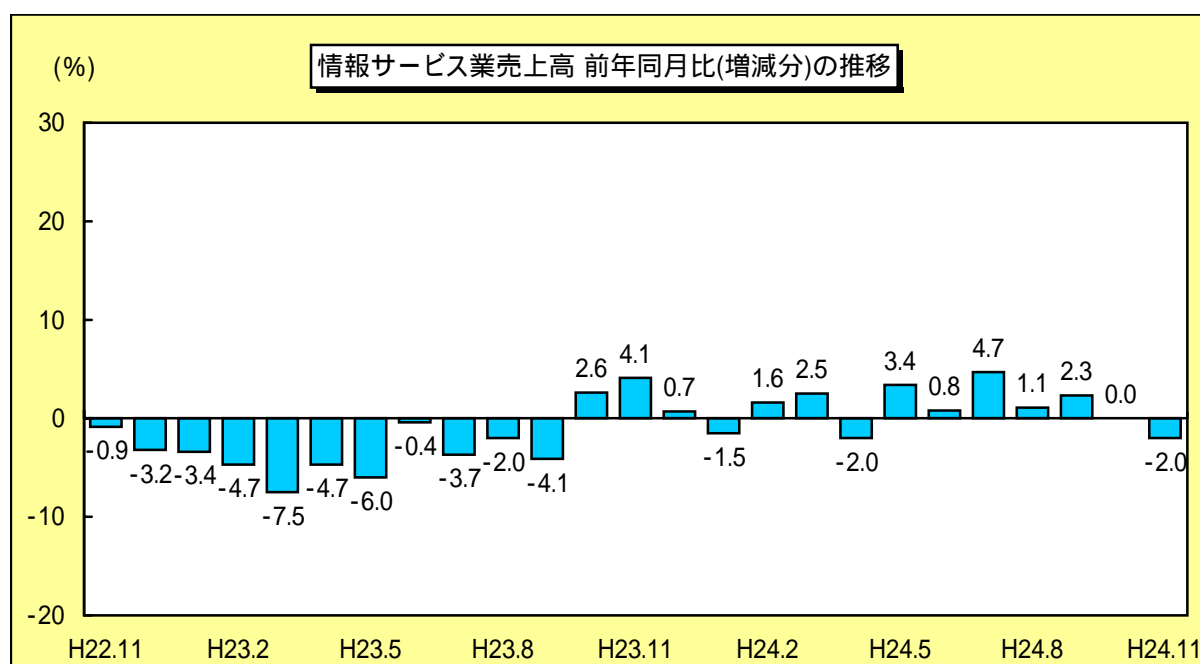


特サビ動態統計・平成24年11月分(確報)

前年同月比 2.0% 減少

経済産業省は、平成24年11月の特定サービス産業動態統計・確報を発表した。

確報値では、11月の売上高は、前年同月比 2.0%と7ヶ月ぶりの減少。業務種類別に見ると、主力の「受注ソフトウェア」は同 3.8%の減少、内訳の「システムインテグレーション」は同 7.1%の減少、「ソフトウェアプロダクト」は同 2.0%の減少、内訳の「ゲームソフト」は同 14.2%の減少、「データベースサービス」は同 3.2%の減少、「その他」は同 1.2%の減少。一方、「システム等管理運営受託」は同3.5%の増加、「計算事務等情報処理」は同0.2%の増加、「各種調査」は同9.0%の増加。

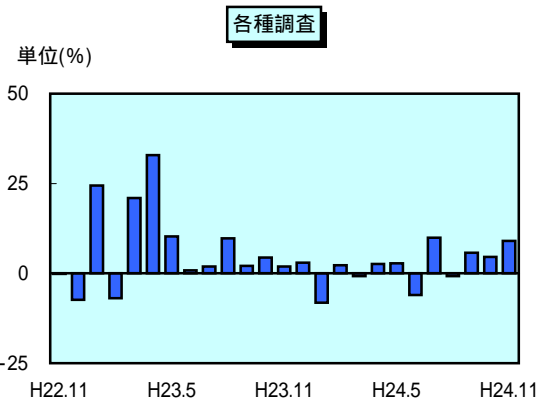
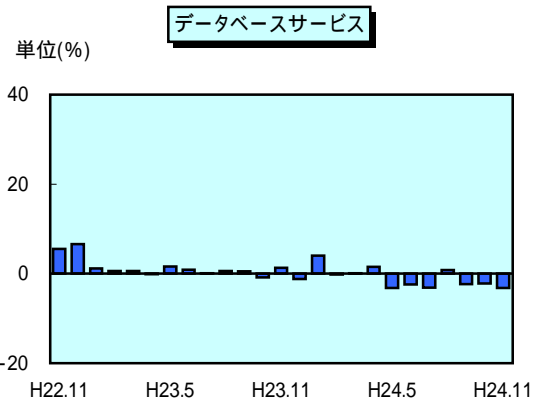
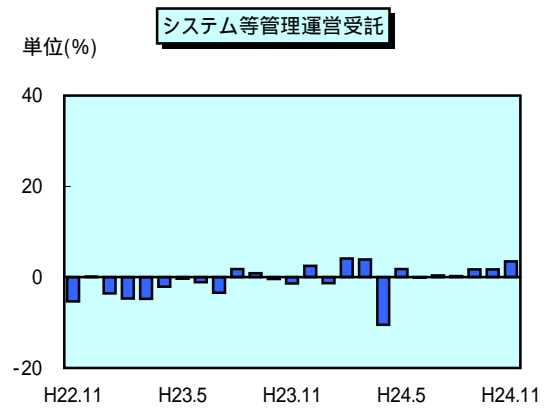
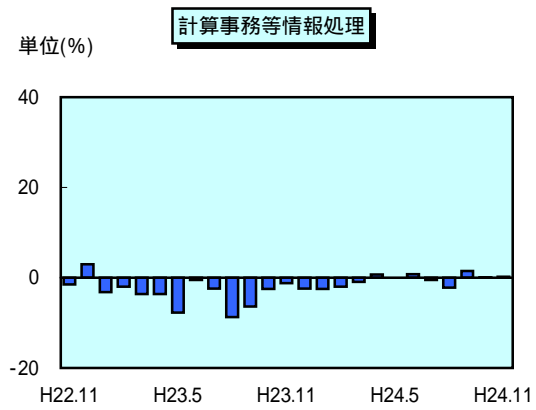
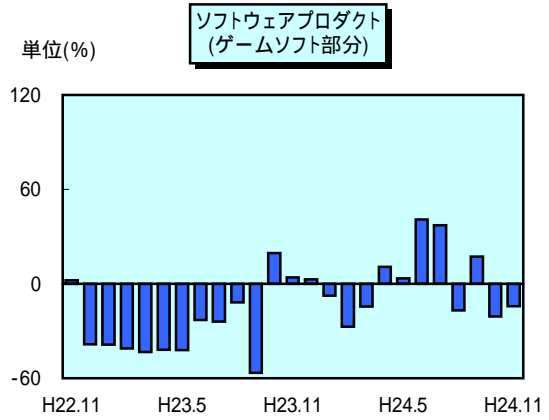
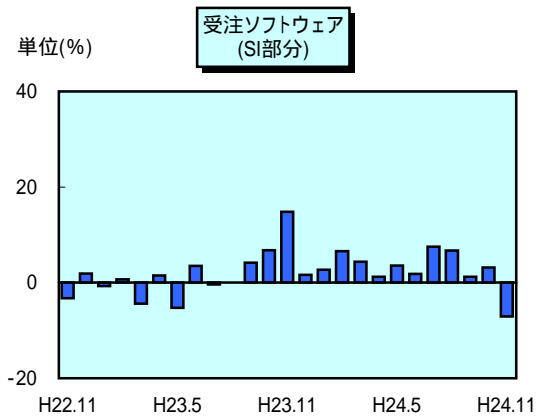
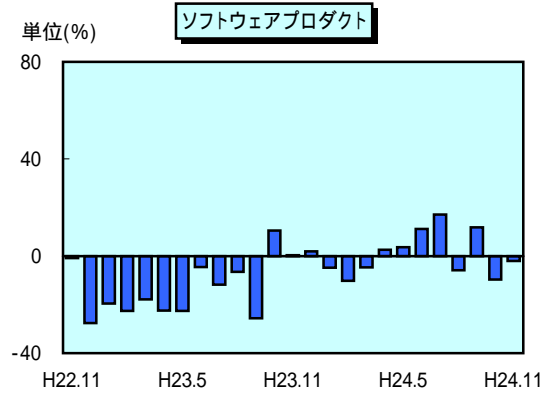
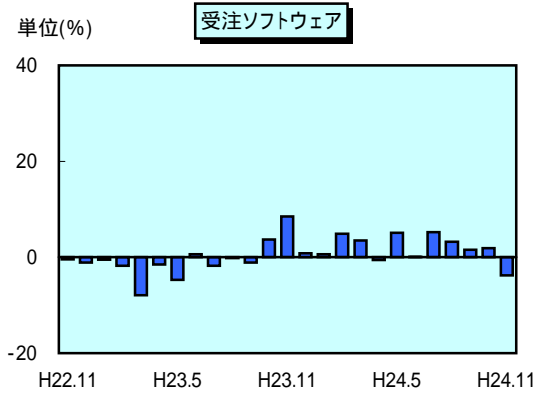


情報サービス業の業務種類別売上高

	平成24年11月		前年同月比 (%)
	売上高(百万円)	構成比(%)	
合計	699,594	100.0	98.0
ソフトウェア開発、プログラム作成	488,154	69.8	96.5
受注ソフトウェア	401,498	57.4	96.2
(うち、システムインテグレーション)	258,318	36.9	92.9
ソフトウェアプロダクト	86,656	12.4	98.0
(うち、ゲームソフト)	43,075	6.2	85.8
計算事務等情報処理	54,343	7.8	100.2
システム等管理運営受託	105,694	15.1	103.5
データベースサービス	10,583	1.5	96.8
各種調査	8,544	1.2	109.0
その他	32,276	4.6	98.8

調査対象は、情報サービス業に属する事業を営む企業のうち、全国の年間売上高の概ね7割程度をカバーする売上高上位の企業。

業務種別別売上高 前年同月比の推移(過去2年)



特定サービス産業動態統計(平成24年)

経済産業省「特定サービス産業動態統計」の対象は、「特定のサービス業に属する事業を営む企業(又は事業所)のうち当該業種の全国(又は特定の地域)の年間売上高の概ね7割程度をカバーする売上高上位の企業(又は事業所)」となっている。情報サービス業は「全国」の「企業」を対象としている。

単位未満の数値を四捨五入しているため、表中の合計値が合わない場合がある。また、数値は今後補正される可能性があるため、最新値は経済産業省HP (<http://www.meti.go.jp/>)より元データの入手をお薦めする。(JISA事務局)

特定サービス産業動態統計、情報サービス業売上高

(単位:百万円)

	合計	ソフトウェア開発、プログラム作成					計算事務等 情報処理	システム等 管理運営 受託	データ ベース サービス	各種調査	その他
		受注ソフトウェア		ソフトウェアプロダクト							
		うち SI	うち ゲームソフト								
H24.1	678,541	459,206	393,127	256,141	66,079	25,591	54,161	110,366	12,000	7,885	34,923
H24.2	750,611	528,672	459,001	308,101	69,671	21,504	53,958	106,954	13,376	6,439	41,213
H24.3	1,573,601	1,213,578	1,083,749	675,633	129,829	27,574	74,623	142,857	14,812	27,368	100,363
H24.4	593,470	379,256	312,822	203,918	66,434	27,174	52,408	100,136	11,904	15,828	33,937
H24.5	647,765	436,756	380,527	241,969	56,229	17,930	54,556	106,098	10,280	8,911	31,163
H24.6	893,001	646,073	564,485	358,001	81,588	25,155	59,543	118,817	10,539	9,026	49,002
H24.7	674,524	463,453	383,231	246,057	80,222	38,155	55,211	105,383	10,390	8,488	31,598
H24.8	686,696	473,332	412,923	277,132	60,410	18,907	56,025	106,324	10,179	7,969	32,867
H24.9	1,178,152	898,023	789,811	501,397	108,212	27,223	62,767	128,778	10,528	11,921	66,135
H24.10	653,374	444,932	366,977	239,673	77,955	37,083	54,012	105,204	10,294	7,941	30,991
H24.11	699,594	488,154	401,498	258,318	86,656	43,075	54,343	105,694	10,583	8,544	32,276
H24.12	0	0	0	0	0	0	0	0	0	0	0
1-3月	3,002,754	2,201,455	1,935,876	1,239,875	265,579	74,668	182,742	360,178	40,189	41,692	176,498
4-6月	2,134,236	1,462,085	1,257,834	803,888	204,251	70,259	166,507	325,052	32,724	33,765	114,103
7-9月	2,539,372	1,834,809	1,585,965	1,024,586	248,844	84,285	174,002	340,486	31,098	28,378	130,600
10-12月	0	0	0	0	0	0	0	0	0	0	0
H24全体											

特定サービス産業動態統計、情報サービス業売上高 前年同月比/同期比

(単位:%)

	合計	ソフトウェア開発、プログラム作成					計算事務等 情報処理	システム等 管理運営 受託	データ ベース サービス	各種調査	その他
		受注ソフトウェア		ソフトウェアプロダクト							
		うち SI	うち ゲームソフト								
H24.1	98.5	99.8	100.6	102.7	95.2	92.5	97.5	98.7	104.0	91.8	85.9
H24.2	101.6	102.6	104.9	106.6	89.8	72.7	98.0	104.1	99.8	102.3	90.1
H24.3	102.5	102.7	103.5	104.4	95.3	85.6	99.1	103.9	100.1	99.2	101.1
H24.4	98.0	100.0	99.4	101.2	102.6	110.8	100.7	89.5	101.5	102.6	97.2
H24.5	103.4	105.0	105.1	103.6	103.7	103.4	100.0	101.8	96.8	102.8	97.7
H24.6	100.8	101.4	100.1	101.8	111.1	140.9	100.8	99.9	97.6	94.0	95.7
H24.7	104.7	107.1	105.2	107.5	117.1	137.2	99.5	100.4	96.9	109.9	98.2
H24.8	101.1	102.0	103.2	106.7	94.1	83.1	97.8	100.2	100.8	99.2	98.3
H24.9	102.3	102.7	101.6	101.2	111.8	117.3	101.5	101.7	97.7	105.8	98.5
H24.10	100.0	99.7	101.9	103.2	90.3	79.2	100.1	101.7	97.8	104.6	99.2
H24.11	98.0	96.5	96.2	92.9	98.0	85.8	100.2	103.5	96.8	109.0	98.8
H24.12	0.0	0.0	0.0	0.0	0.0	0.0	0.0	0.0	0.0	0.0	0.0
1-3月	101.4	102.0	103.2	104.6	93.8	83.4	98.3	102.3	101.1	98.2	95.0
4-6月	100.8	102.1	101.4	102.2	106.1	117.6	100.5	97.0	98.8	100.2	96.7
7-9月	102.6	103.6	102.8	104.1	108.5	114.2	99.7	100.8	98.4	105.0	98.4
10-12月	0.0	0.0	0.0	0.0	0.0	0.0	0.0	0.0	0.0	0.0	0.0
H24全体											