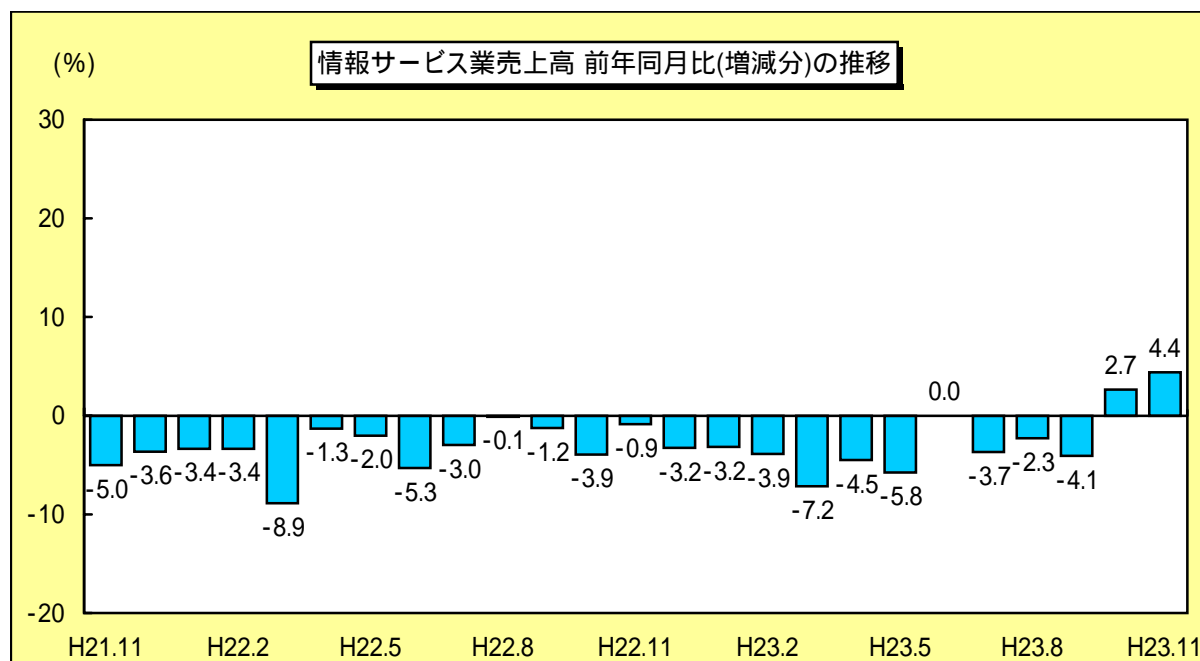


特サビ動態統計・平成23年11月分(確報)

前年同月比 4.4%増加

経済産業省は、平成23年11月の特定サービス産業動態統計・確報を発表した。

確報値では、11月の売上高は、前年同月比4.4%と2か月連続の増加。業務種類別にみると、主力の「受注ソフトウェア」は同8.9%の増加、内訳の「システムインテグレーション」は同14.9%の増加、「ソフトウェアプロダクト」は同1.2%の増加、内訳の「ゲームソフト」は同5.6%の増加、「データベースサービス」は同1.5%の増加、「各種調査」は同1.9%の増加。一方、「その他」は同 8.6%の減少、「システム等管理運営受託」は同 1.3%の減少、「計算事務等情報処理」は同 1.3%の減少。

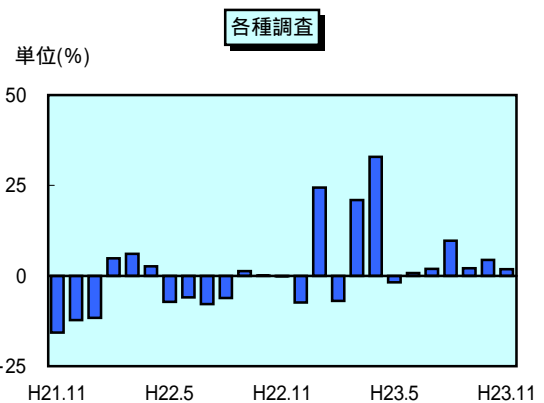
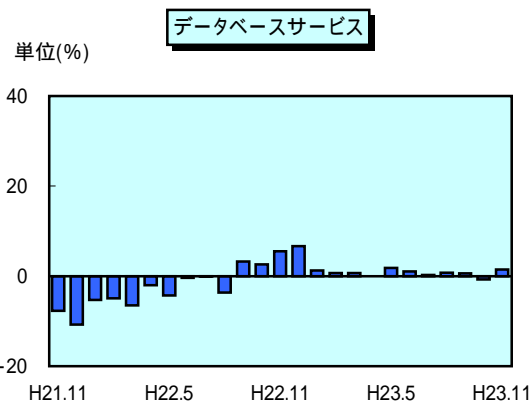
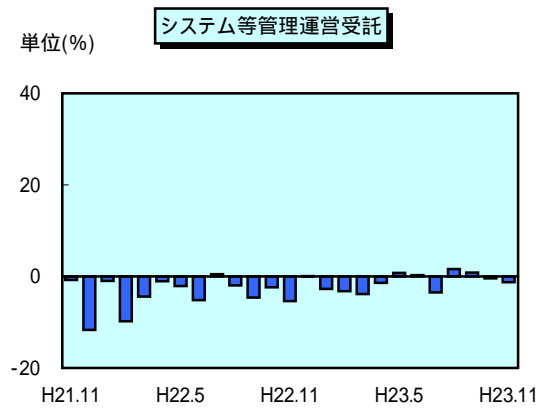
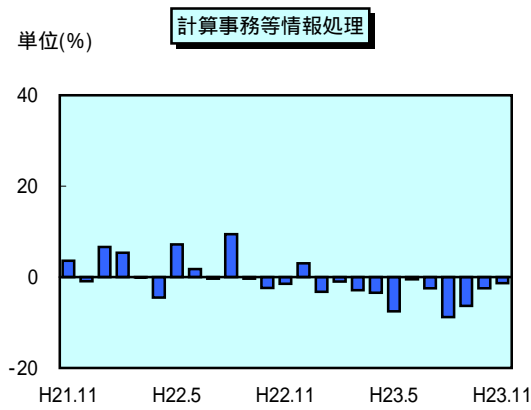
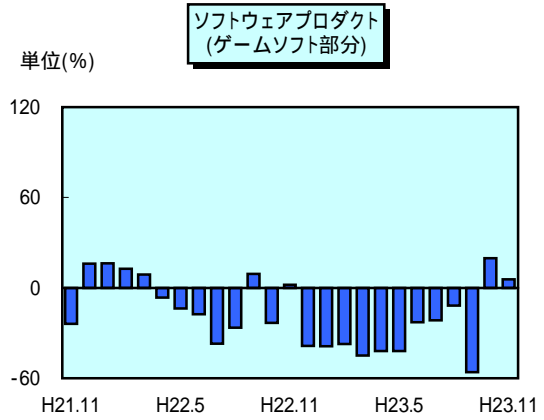
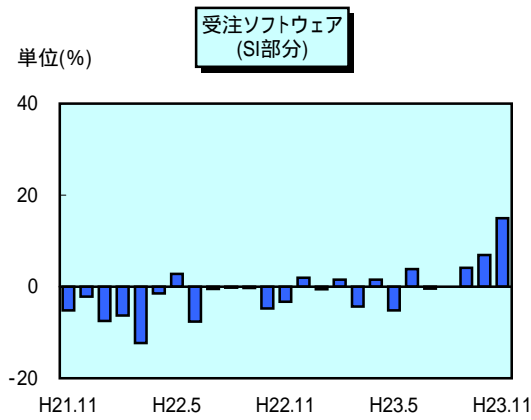
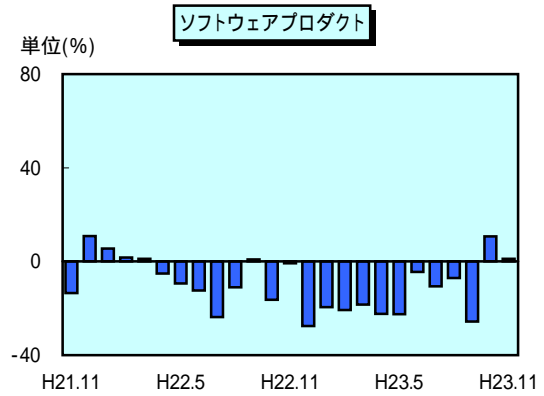
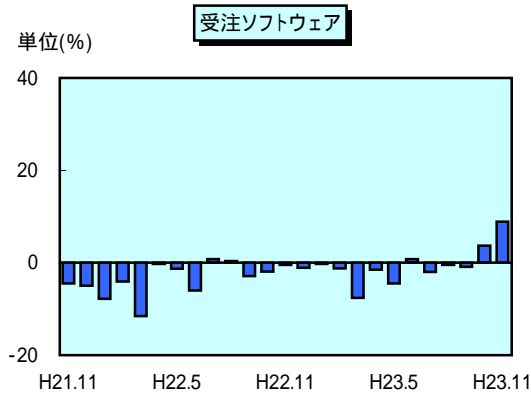


情報サービス業の業務種類別売上高

	平成23年11月		前年同月比 (%)
	売上高(百万円)	構成比(%)	
合計	712,692	100.0	104.4
ソフトウェア開発、プログラム作成	503,643	70.7	107.5
受注ソフトウェア	414,406	58.1	108.9
(うち、システムインテグレーション)	278,243	39.0	114.9
ソフトウェアプロダクト	89,237	12.5	101.2
(うち、ゲームソフト)	50,925	7.1	105.6
計算事務等情報処理	54,245	7.6	98.7
システム等管理運営受託	103,053	14.5	98.7
データベースサービス	12,423	1.7	101.5
各種調査	6,669	0.9	101.9
その他	32,659	4.6	91.4

調査対象は、情報サービス業に属する事業を営む企業のうち、全国の年間売上高の概ね7割程度をカバーする売上高上位の企業。

業務種別別売上高 前年同月比の推移(過去2年)



特定サービス産業動態統計(平成23年)

経済産業省「特定サービス産業動態統計」の対象は、「特定のサービス業に属する事業を営む企業(又は事業所)のうち当該業種の全国(又は特定の地域)の年間売上高の概ね7割程度をカバーする売上高上位の企業(又は事業所)」となっている。情報サービス業は「全国」の「企業」を対象としている。

単位未満の数値を四捨五入しているため、表中の合計値が合わない場合がある。また、数値は今後補正される可能性があるため、最新値は経済産業省HP (<http://www.meti.go.jp/>)より元データの入手をお薦めする。(JISA事務局)

特定サービス産業動態統計、情報サービス業売上高(平成23年)

(単位:百万円)

	合計	ソフトウェア開発、プログラム作成					計算事務等 情報処理	システム等 管理運営 受託	データ ベース サービス	各種調査	その他
		受注ソフトウェア		ソフトウェアプロダクト		ソフトウェア プロダクト					
		うち SI	うち ゲームソフト	ソフトウェア プロダクト	ソフトウェア プロダクト						
H23.1	687,461	456,962	387,407	250,011	69,554	27,673	55,668	114,027	11,539	8,592	40,674
H23.2	741,387	515,119	435,633	291,397	79,486	31,419	55,711	105,351	13,405	6,295	45,506
H23.3	1,532,170	1,174,192	1,038,910	647,987	135,282	31,258	76,031	140,227	14,801	27,580	99,338
H23.4	603,546	376,030	311,287	201,622	64,743	24,533	52,194	113,835	13,305	13,134	35,048
H23.5	624,991	413,171	358,848	233,930	54,323	17,449	54,711	106,222	12,062	6,571	32,255
H23.6	884,689	632,186	558,675	352,631	73,512	17,854	59,218	121,563	12,262	8,171	51,289
H23.7	641,065	428,927	359,472	228,951	69,455	28,752	55,560	105,798	12,171	6,575	32,034
H23.8	673,905	458,640	394,876	259,983	63,764	22,762	57,307	106,751	11,465	6,837	32,905
H23.9	1,145,935	867,720	770,959	495,090	96,761	23,529	61,987	127,581	12,237	9,591	66,817
H23.10	650,523	442,522	356,095	232,415	86,427	46,808	54,123	104,256	11,943	6,461	31,219
H23.11	712,692	503,643	414,406	278,243	89,237	50,925	54,245	103,053	12,423	6,669	32,659
H23.12	0	0	0	0	0	0	0	0	0	0	0
1-3月	2,961,018	2,146,272	1,861,950	1,189,395	284,322	90,350	187,411	359,605	39,745	42,467	185,518
4-6月	2,113,227	1,421,388	1,228,811	788,183	192,578	59,836	166,123	341,620	37,629	27,875	118,592
7-9月	2,460,905	1,755,287	1,525,307	984,024	229,981	75,043	174,854	340,131	35,873	23,003	131,757
10-12月	0	0	0	0	0	0	0	0	0	0	0
H23全体											

特定サービス産業動態統計、情報サービス業売上高 前年同月比/同期比(平成23年)

(単位:%)

	合計	ソフトウェア開発、プログラム作成					計算事務等 情報処理	システム等 管理運営 受託	データ ベース サービス	各種調査	その他
		受注ソフトウェア		ソフトウェアプロダクト		ソフトウェア プロダクト					
		うち SI	うち ゲームソフト	ソフトウェア プロダクト	ソフトウェア プロダクト						
H23.1	96.8	96.2	99.7	99.5	80.6	61.3	96.8	97.3	101.3	124.4	96.9
H23.2	96.1	95.2	98.8	101.5	79.3	62.6	99.0	96.8	100.7	93.1	101.4
H23.3	92.8	91.0	92.4	95.7	81.6	55.0	97.1	96.2	100.7	121.0	100.7
H23.4	95.5	94.1	98.5	101.5	77.6	58.1	96.5	98.6	100.0	132.9	88.0
H23.5	94.2	92.7	95.5	94.8	77.5	58.1	92.4	100.8	101.8	98.2	94.0
H23.6	100.0	100.2	100.8	103.8	95.6	77.1	99.5	100.3	101.0	100.8	96.8
H23.7	96.3	96.5	98.0	99.6	89.4	78.4	97.5	96.5	100.2	101.9	89.4
H23.8	97.7	98.6	99.6	100.0	92.9	88.2	91.2	101.6	100.7	109.7	84.8
H23.9	95.9	95.6	99.2	104.1	74.4	44.0	93.7	100.9	100.6	102.1	91.8
H23.10	102.7	105.0	103.7	106.9	110.6	119.6	97.6	99.6	99.2	104.4	92.3
H23.11	104.4	107.5	108.9	114.9	101.2	105.6	98.7	98.7	101.5	101.9	91.4
H23.12	0.0	0.0	0.0	0.0	0.0	0.0	0.0	0.0	0.0	0.0	0.0
1-3月	94.6	93.1	95.3	97.8	80.7	59.4	97.6	96.7	100.9	116.4	100.0
4-6月	96.9	96.3	98.6	100.4	83.6	62.7	96.2	99.9	100.9	113.0	93.3
7-9月	96.5	96.6	99.0	101.9	83.2	64.8	94.0	99.7	100.5	104.2	89.4
10-12月	0.0	0.0	0.0	0.0	0.0	0.0	0.0	0.0	0.0	0.0	0.0
H23全体											