

24-J001

2012 年版

情報サービス産業 基本統計調査

平成 24 年 12 月



一般社団法人 情報サービス産業協会

2012年版 情報サービス産業 基本統計調査

目次

1. 調査の概要と利用上の注意	1
2. 概要編	4
☆基本統計2012・概要編の主な数値	5
2.1 会社概要	6
2.2 売上高	14
2.3 経営指標・投資	15
2.4 就業状況	24
2.5 採用・退職状況	26
2.6 海外法人	27
3. 詳細編	28
☆基本統計2012・詳細編について	29
3.1 全体表	30
3.2 主要項目の分布図	24
4. 参考資料（調査票）	48

1. 調査の概要と利用上の注意

調査の概要と利用上の注意

1. 調査の目的

「2012年版情報サービス産業基本統計調査」は、わが国情報サービス産業を代表する一般社団法人情報サービス産業協会(JISA) 正会員企業を対象として実施し、情報サービス産業の企業活動と経営の現状を明らかにし、会員各社の経営計画の策定に資することを目的としている。

2. 調査対象と調査方法

平成24年7月現在の JISA・正会員企業531社(団体会員除く)を対象としている。

対象企業に調査票を送付し、電子データによる入力/提出及び郵送により回収した。

3. 調査期間、回答数

調査票発送：平成24年7月

回収期間：平成24年7月～10月

有効回答数：531社中369社（有効回答率：69.5%）

4. 主な調査項目

<u>基本情報</u>	本社所在地	設立年月	決算年月	資本系列
	主たる営業地域	資本金	従業員数	
	売上高	業務別売上高	主たる業務	

<u>経営指標</u>	人件費	外注費	営業利益	経常利益
	設備投資	研究開発投資	教育投資	

<u>労務状況</u>	従業員構成	平均年齢	給与・賞与	労働時間
	新規採用数	初任給	中途採用数	退職数

<u>海外法人</u>	海外子会社保有数	海外子会社従業員数	海外子会社売上高
-------------	----------	-----------	----------

5. 調査年度の基準

2012年版調査は、「2011年4月1日から2012年3月31日までに終了した事業年度」（便宜上「2011年度」とする）の「単独決算」の数値を用いている。ただし、一部、前年度/次年度の売上高、2012年4月の新規採用についての設問がある。

6. 「概要編」「詳細編」について

- (1) 「概要編」は、回答企業369社の合計値 / 平均値等の統計表とグラフを掲載し、回答企業の全体像を示している。
- (2) 「詳細編」は、極端に売上高の大きい7社を除いた362社について、「サービス業態」「資本系列」「主たる営業地域」「従業員規模」に分けた「全体表」を掲載している。

また、「主要項目の分布図」として「売上高」「従業員数」「従業員1人当たりの売上高」「売上高成長率」「売上高人件費率」「売上高営業利益率」「30歳平均年収」をグラフ化している。

7. 数値について

集計結果は、単位未満の数値を四捨五入しているため、内訳と合計が一致しない場合がある。また、有効回答のみで集計している部分や、一部、JISA による調査・推計を行っている部分がある。

なお、本調査は JISA 正会員企業を対象に実施しているが、毎年、入退会・合併等による調査対象の変更や、有効回答、回答率、調査票未回答部分の変動がある。よって、同じ調査項目であっても過年度の数値と大きく異なる場合があるため、経年変化として使用する際にはご留意いただきたい。

一般社団法人 情報サービス産業協会 企画調査部
e-mail : toukei@jisa.or.jp

〒104-0028 東京都中央区八重洲2-8-1 日東紡ビル9F
TEL : 03-6214-1121 FAX : 03-6214-1123

2. 概 要 編

基本統計2012・概要編の主な数値

★「2012年版情報サービス産業基本統計調査」回答企業の概要

調査対象 (JISA正会員企業)	531 社
回答企業数	369 社 (回答率 69.5%)
売上高合計	8 兆 300 億円
内、情報サービス売上高	7 兆 2,721 億円
従業員数合計	29 万 9,149 人

★回答企業369社の主な平均値

資本金 21億34百万円 売上高 217億62百万円 ※情報サービス売上高のみの場合 197億3百万円	従業員 784人 (2,777 万円/人) (2,515 万円/人)	売上高成長率(2011年度) 3.16 % *1 同 (2012年度・見込み) 4.53 % *2
年間労働時間 所定労働時間 1,887 時間 所定内実労働時間 1,767 時間 所定外労働時間(ITエンジニア) 270 時間	平均年齢 全従業員 38.0 歳 (男性従業員 38.9 歳) (女性従業員 34.4 歳)	
売上高人件費率 33.08 % *3 売上高営業利益率 5.53 % *4 売上高経常利益率 6.05 % *5	新規採用 19.2 人/社 (大学院卒 5.1 人) (大卒 12.5 人) (専門学校卒まで 1.6 人)	
初任給・大学院卒 216,675 円 初任給・大卒 204,771 円 初任給・専門学校卒 183,684 円	中途採用 10.9 人/社 退職(定年除く) 29.8 人/社	

*1 前年度および今年度の数値を回答した367社の加重平均

*2 今年度および来年度の数値を回答した311社の加重平均

*3 有効回答341社の加重平均

*4 有効回答364社の加重平均

*5 有効回答363社の加重平均

★海外法人について(海外子会社を保有している回答企業68社の状況)

海外子会社保有合計	330社
海外子会社の従業員数平均	115人/社
海外子会社の売上高平均	8億37百万円/社

「2012年版情報サービス産業基本統計調査」は、平成23年(2011年)4月1日から平成24年(2012年)3月31日までに終了した事業年度(便宜上「2011年度」とする)の「単独決算」を基準に調査したものです。

2.1 会社概要
2.1.1 本社所在地別分布

図表2-1 本社都道府県別分布表

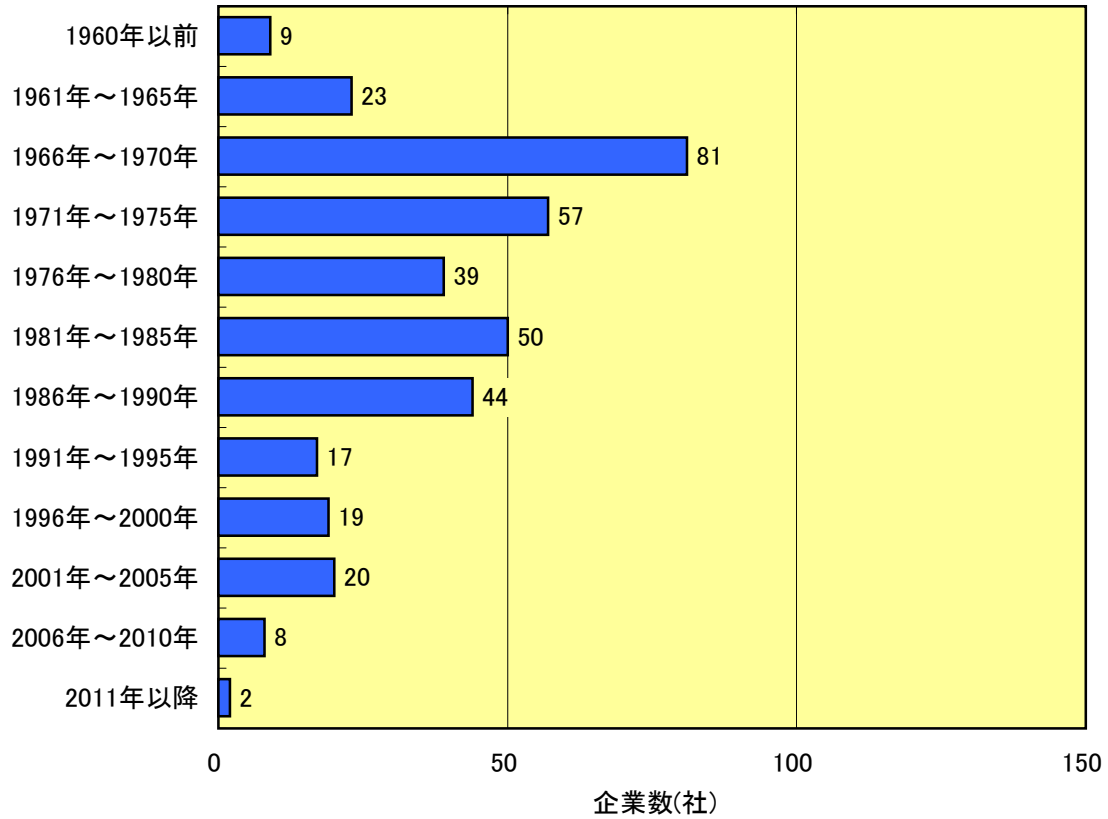
	企業数 (社)	構成比 (%)		企業数 (社)	構成比 (%)
北海道	6	1.6	滋賀	0	0.0
青森	1	0.3	京都	6	1.6
岩手	1	0.3	大阪	27	7.3
宮城	3	0.8	兵庫	5	1.4
秋田	0	0.0	奈良	0	0.0
山形	1	0.3	和歌山	0	0.0
福島	6	1.6	鳥取	0	0.0
茨城	1	0.3	島根	0	0.0
栃木	2	0.5	岡山	3	0.8
群馬	1	0.3	広島	1	0.3
埼玉	4	1.1	山口	0	0.0
千葉	2	0.5	徳島	1	0.3
東京	245	66.4	香川	1	0.3
神奈川	19	5.1	愛媛	0	0.0
新潟	3	0.8	高知	0	0.0
富山	4	1.1	福岡	5	1.4
石川	0	0.0	佐賀	0	0.0
福井	0	0.0	長崎	0	0.0
山梨	2	0.5	熊本	2	0.5
長野	3	0.8	大分	2	0.5
岐阜	0	0.0	宮崎	1	0.3
静岡	2	0.5	鹿児島	0	0.0
愛知	6	1.6	沖縄	1	0.3
三重	2	0.5	合計	369	100.0

図表2-2 本社地域別分布表

	企業数 (社)	構成比 (%)
首都圏 (埼玉・千葉・東京・神奈川)	270	73.2
その他	99	26.8
合計	369	100.0

2.1.2 設立時期別分布

図表2-3 設立時期別分布図

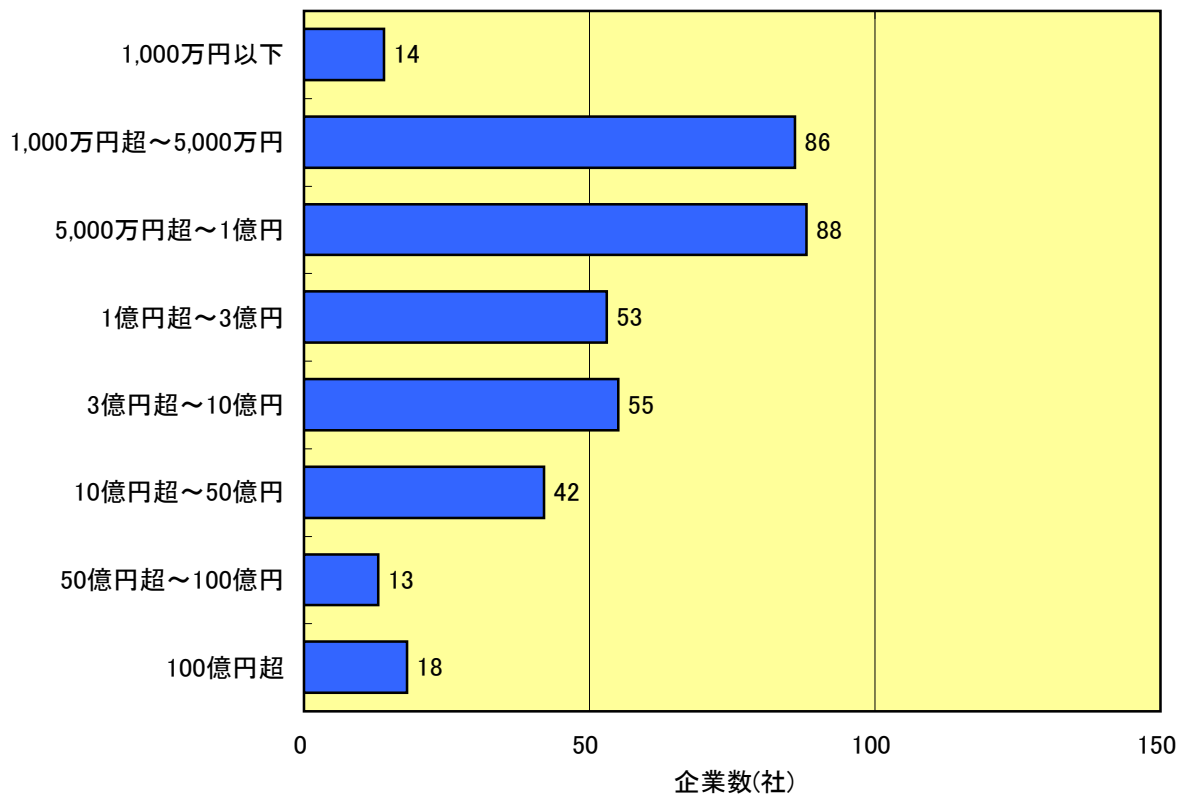


図表2-4 設立時期別分布表

	企業数 (社)	構成比 (%)
1960年以前	9	2.4
1961年～1965年	23	6.2
1966年～1970年	81	22.0
1971年～1975年	57	15.4
1976年～1980年	39	10.6
1981年～1985年	50	13.6
1986年～1990年	44	11.9
1991年～1995年	17	4.6
1996年～2000年	19	5.1
2001年～2005年	20	5.4
2006年～2010年	8	2.2
2011年以降	2	0.5
合計	369	100.0

2.1.3 資本金規模別分布

図表2-5 資本金規模別分布図



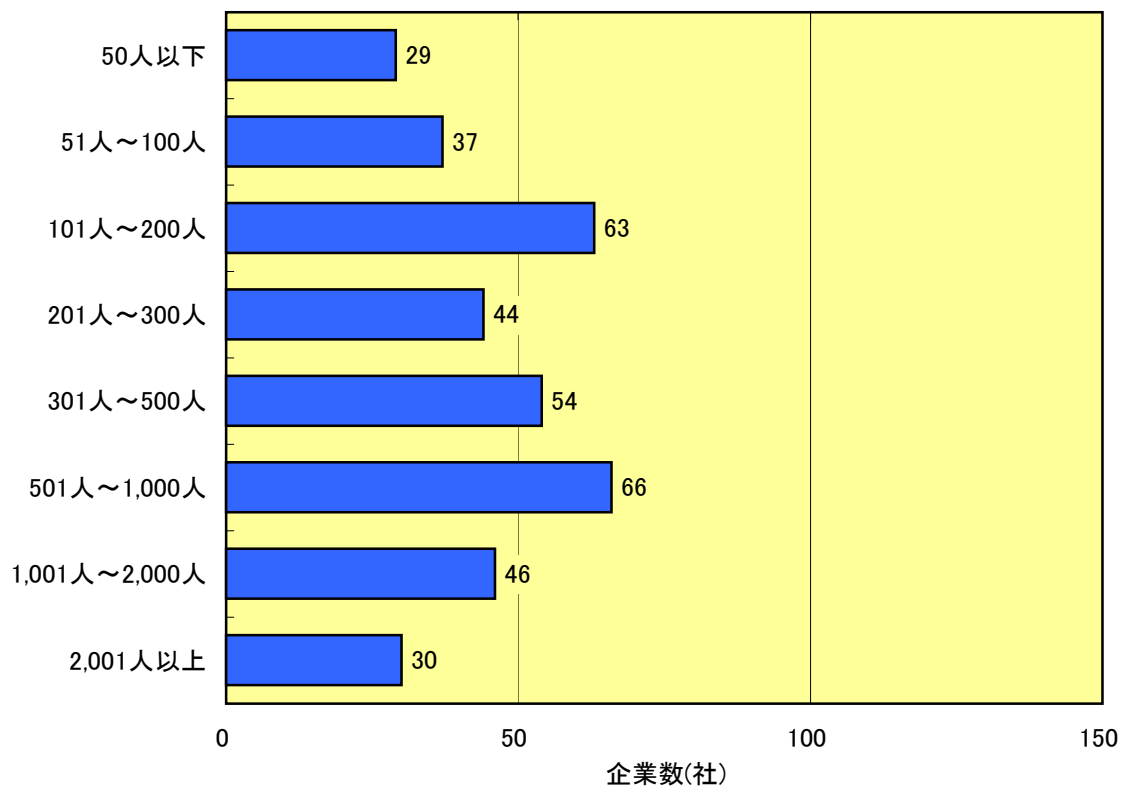
図表2-6 資本金規模別分布表

	企業数 (社)	構成比 (%)
1,000万円以下	14	3.8
1,000万円超～5,000万円	86	23.3
5,000万円超～1億円	88	23.8
1億円超～3億円	53	14.4
3億円超～10億円	55	14.9
10億円超～50億円	42	11.4
50億円超～100億円	13	3.5
100億円超	18	4.9
合計	369	100.0

平均値	21億3,410万円
中央値	1億円

2.1.4 従業員規模別分布

図表2-7 従業員規模別分布図



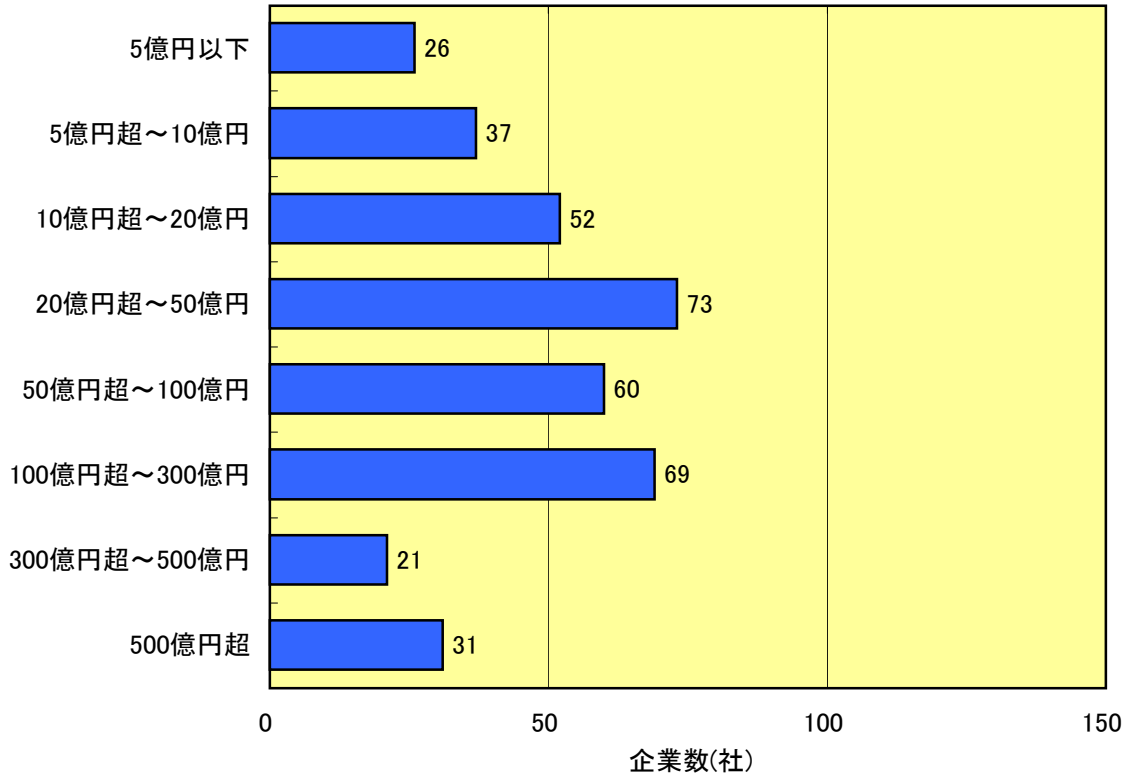
図表2-8 従業員規模別分布表

	企業数 (社)	構成比 (%)
50人以下	29	7.9
51人～100人	37	10.0
101人～200人	63	17.1
201人～300人	44	11.9
301人～500人	54	14.6
501人～1,000人	66	17.9
1,001人～2,000人	46	12.5
2,001人以上	30	8.1
合計	369	100.0

平均値	784人
中央値	320人

2.1.5 売上高規模別分布

図表2-9 売上高規模別分布図



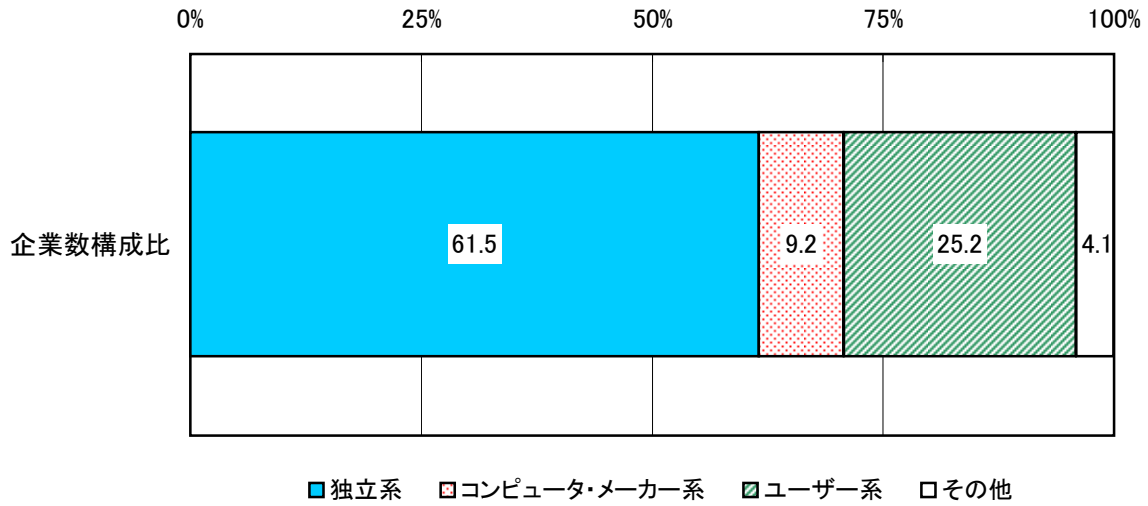
図表2-10 売上高規模別分布表

	企業数 (社)	構成比 (%)
5億円以下	26	7.0
5億円超～10億円	37	10.0
10億円超～20億円	52	14.1
20億円超～50億円	73	19.8
50億円超～100億円	60	16.3
100億円超～300億円	69	18.7
300億円超～500億円	21	5.7
500億円超	31	8.4
合計	369	100.0

平均値	217億 6,164万円
中央値	48億 5,940万円

2.1.6 資本系列別構成

図表2-11 資本系列別構成図



図表2-12 資本系列別構成表

	企業数 (社)	構成比 (%)
独立系	227	61.5
コンピュータ・メーカー系	34	9.2
ユーザー系	93	25.2
その他	15	4.1
合計	369	100.0

独立系： コンピュータ・メーカー系、ユーザー系のいずれにもあてはまらず、資本的にも独立している企業。

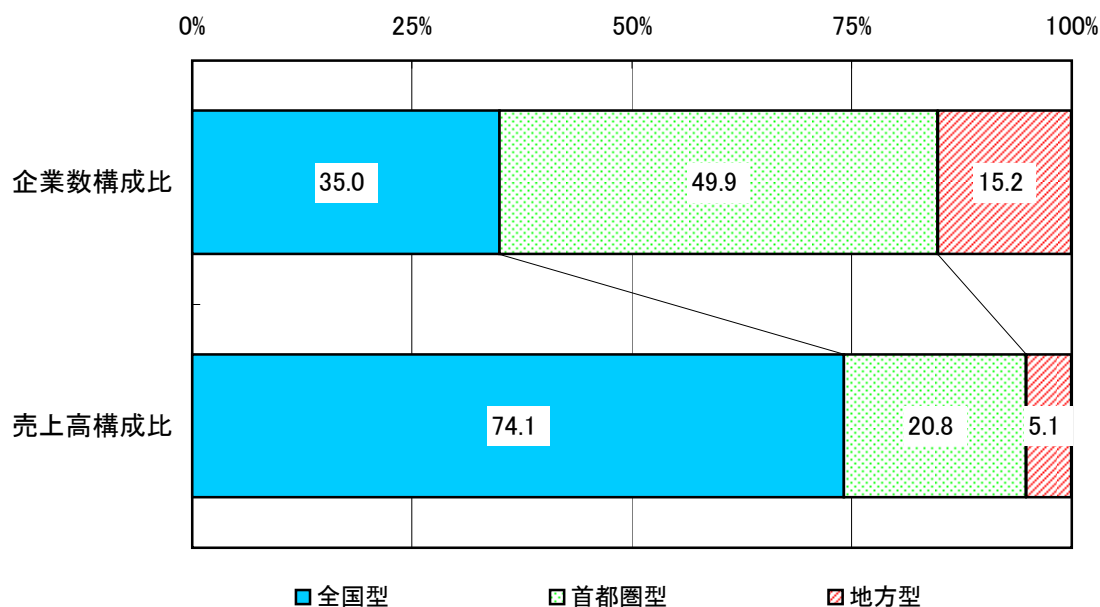
コンピュータ・メーカー系： コンピュータ・メーカーの出資比率が50%以上の場合、または、経営上コンピュータ・メーカーの影響力が大きいと認められる、いわゆる「コンピュータ・メーカーの子会社」。

ユーザー系： 各種事業会社や金融機関等の系列にある、いわゆる「ユーザー企業の子会社」。複数ユーザーや団体等による共同出資を含む。

その他： 海外企業の出資比率が50%以上の企業、各種団体、前記の系列にあてはまらない企業。

2.1.7 主たる営業地域別構成

図表2-13 主たる営業地域別構成図



図表2-14 主たる営業地域別構成表

	企業数 (社)	構成比 (%)	売上高 (百万円)	構成比 (%)
全国型	129	35.0	5,950,550	74.1
首都圏型	184	49.9	1,666,991	20.8
地方型	56	15.2	412,506	5.1
合計	369	100.0	8,030,047	100.0

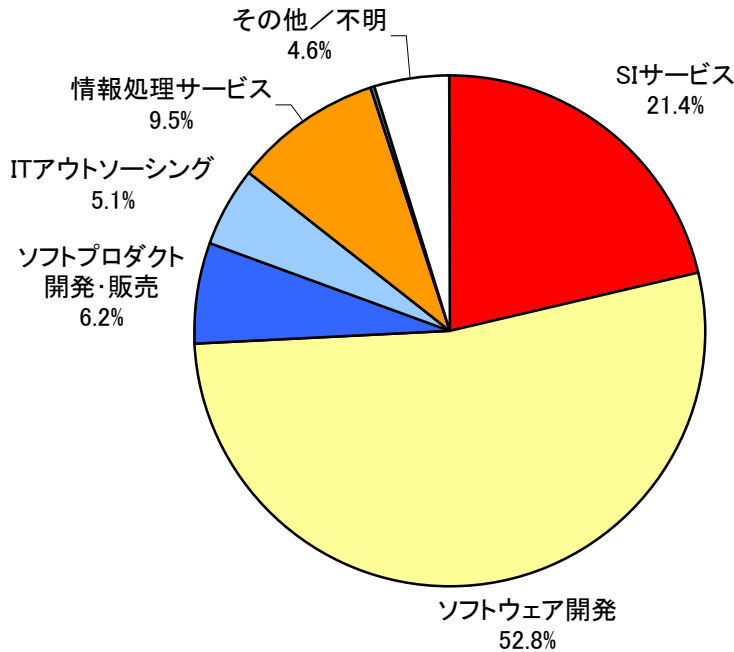
全国型：概ね5以上の都道府県に事業所を持ち、広く全国を商圏としている企業。

首都圏型：首都圏(埼玉県、千葉県、東京都、神奈川県)を主要な商圏としている企業。

地方型：首都圏以外の特定の地域を主要な商圏としている企業。

2.1.8 主たる業務別構成

図表2-15 主たる業務別構成図（企業数構成比）



図表2-16 主たる業務別構成表

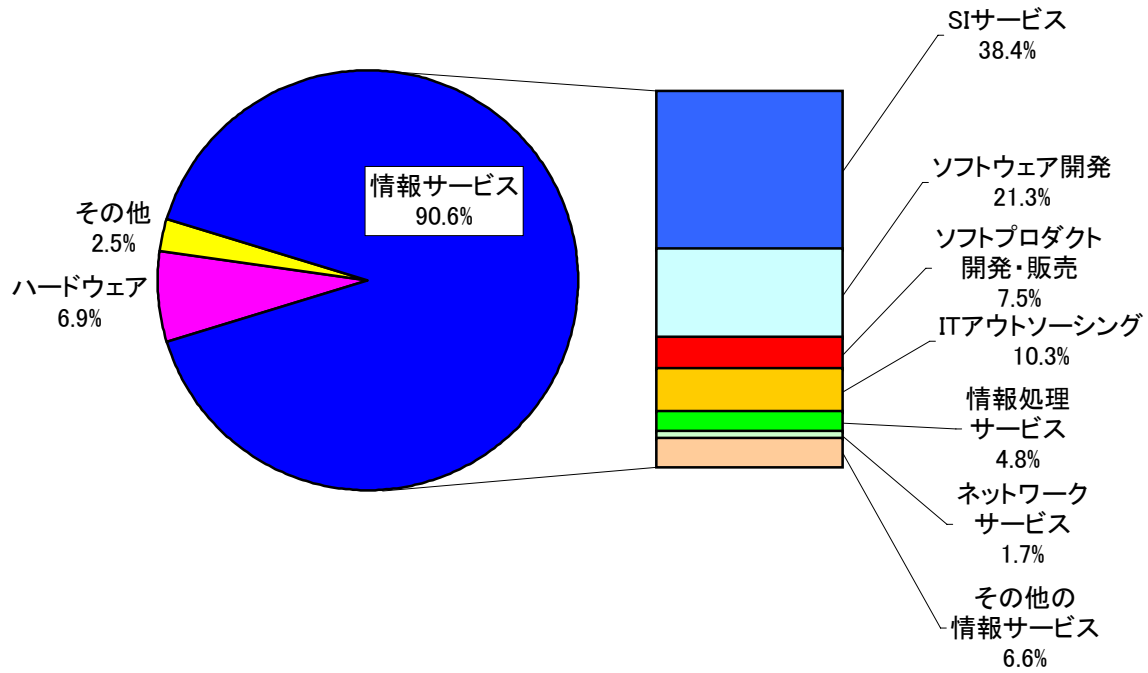
	企業数 (社)	構成比 (%)
SIサービス	79	21.4
ソフトウェア開発	195	52.8
ソフトウェア開発・販売	23	6.2
ITアウトソーシング	19	5.1
情報処理サービス	35	9.5
ネットワークサービス	1	0.3
その他／不明	17	4.6
	369	100.0

原則として、最も売上高の大きい業務。
ただし、売上の多寡にかかわらず、主力としている業務の場合は、その業務。

- SIサービス： いわゆる「システムインテグレーション」「システムソリューション」などと呼ばれる「システム構築を一括して提供するサービス」。システム構築用のハードウェアを含む。
- ソフトウェア開発： 特定ユーザー向けの「オーダーメイド型」のプログラム作成やソフトウェア保守。組込ソフトを含む。
- ソフトウェア開発・販売： 不特定ユーザー向けの「レディメイド型」「イージーオーダー型」のプログラム作成や仕入販売。輸入ソフトのメンテナンス販売を含む。
- ITアウトソーシング： 情報システム(ホスト系、CSS系含む)の管理運用サービス。SaaS/ASPやIDCを含む。
- 情報処理サービス： オンライン/オフラインを問わず、「受託計算サービス」。
- ネットワークサービス： インターネット接続サービス、VAN、通信回線提供等。
- その他： オペレーター派遣、データ入力、データベースサービス、調査・コンサルティング、IT教育・研修等、上記以外の情報サービス関連業務。

2.2 売上高
2.2.1 業務別売上高構成

図表2-17 業務別売上高構成図

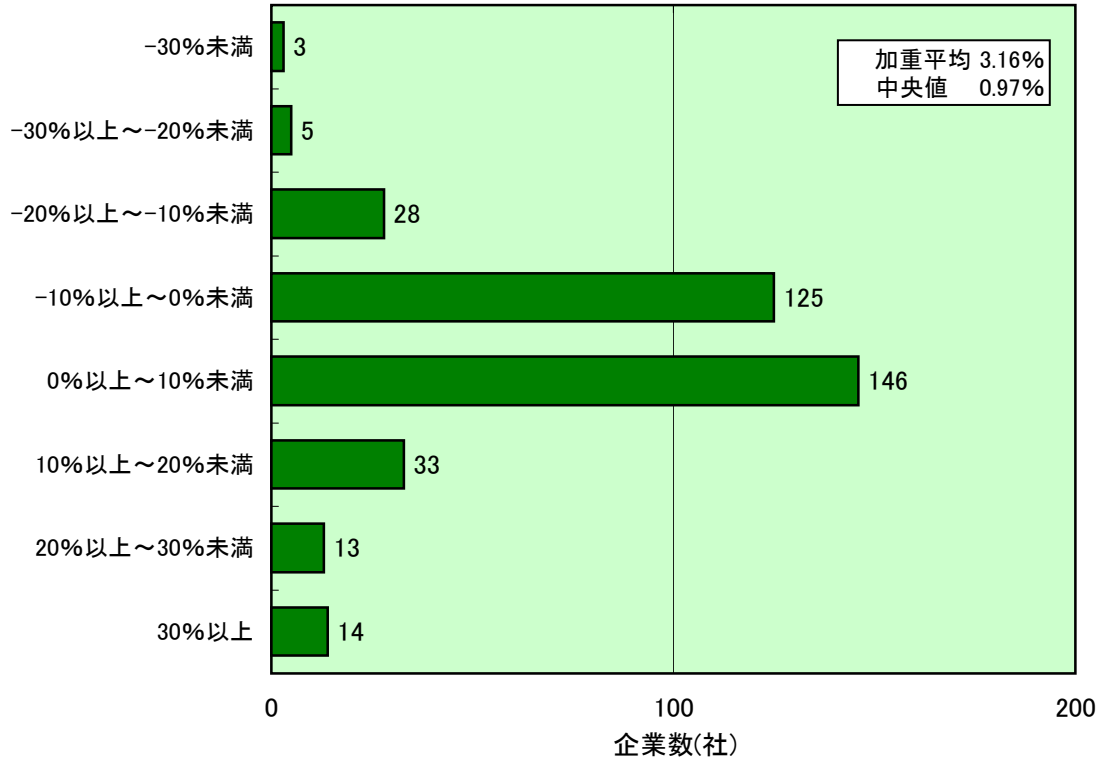


図表2-18 業務別売上高構成表

	金額 (百万円)	構成比 (%)
情報サービス	7,272,154	90.6
SIサービス	3,086,762	38.4
ソフトウェア開発	1,707,303	21.3
ソフトウェア開発・販売	598,442	7.5
ITアウトソーシング	826,238	10.3
情報処理サービス	387,048	4.8
ネットワークサービス	138,749	1.7
その他の情報サービス	527,611	6.6
ハードウェア販売	553,866	6.9
その他	204,026	2.5
合計	8,030,047	100.0

2.3 経営指標・投資
2.3.1 売上高成長率

図表2-19 売上高成長率図



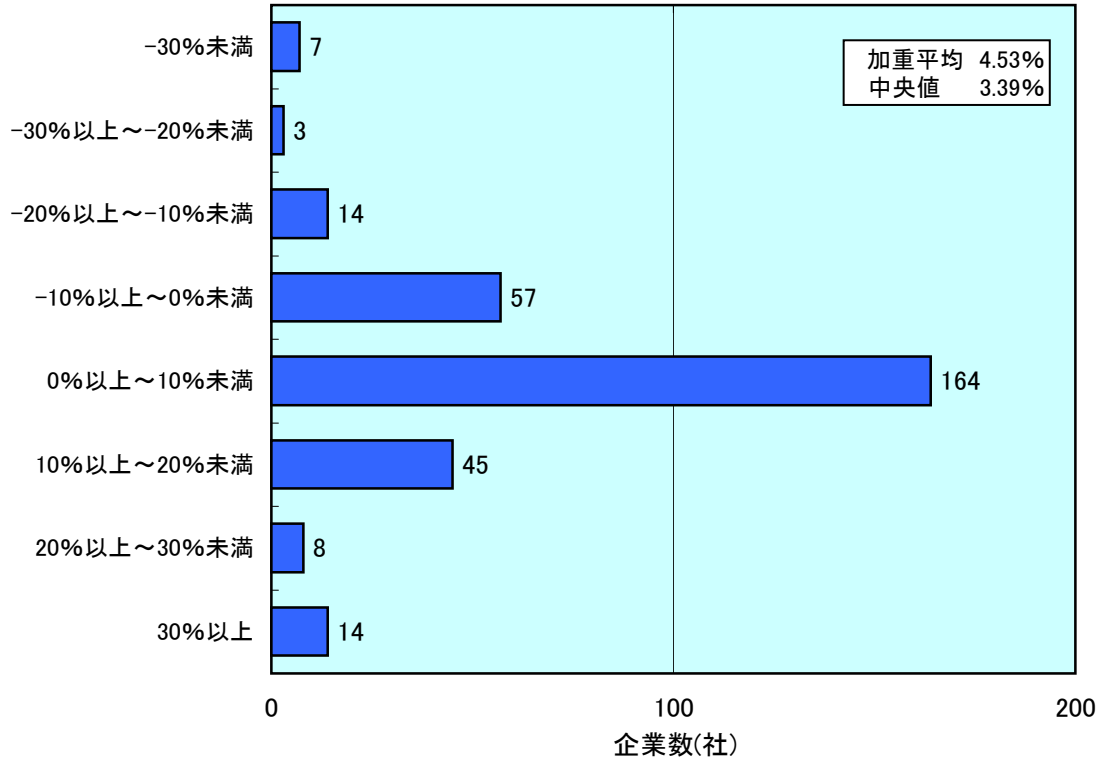
図表2-20 売上高成長率表

売上高成長率	企業数(社)	構成比(%)
-30%未満	3	0.8
-30%以上～-20%未満	5	1.4
-20%以上～-10%未満	28	7.6
-10%以上～0%未満	125	33.9
0%以上～10%未満	146	39.6
10%以上～20%未満	33	8.9
20%以上～30%未満	13	3.5
30%以上	14	3.8
その他/不明	2	0.5
合計	369	100.0

平均値(加重平均)	3.16%
中央値	0.97%

2.3.2 売上高成長率(次年度見込み)

図表2-21 売上高成長率(次年度見込み)図



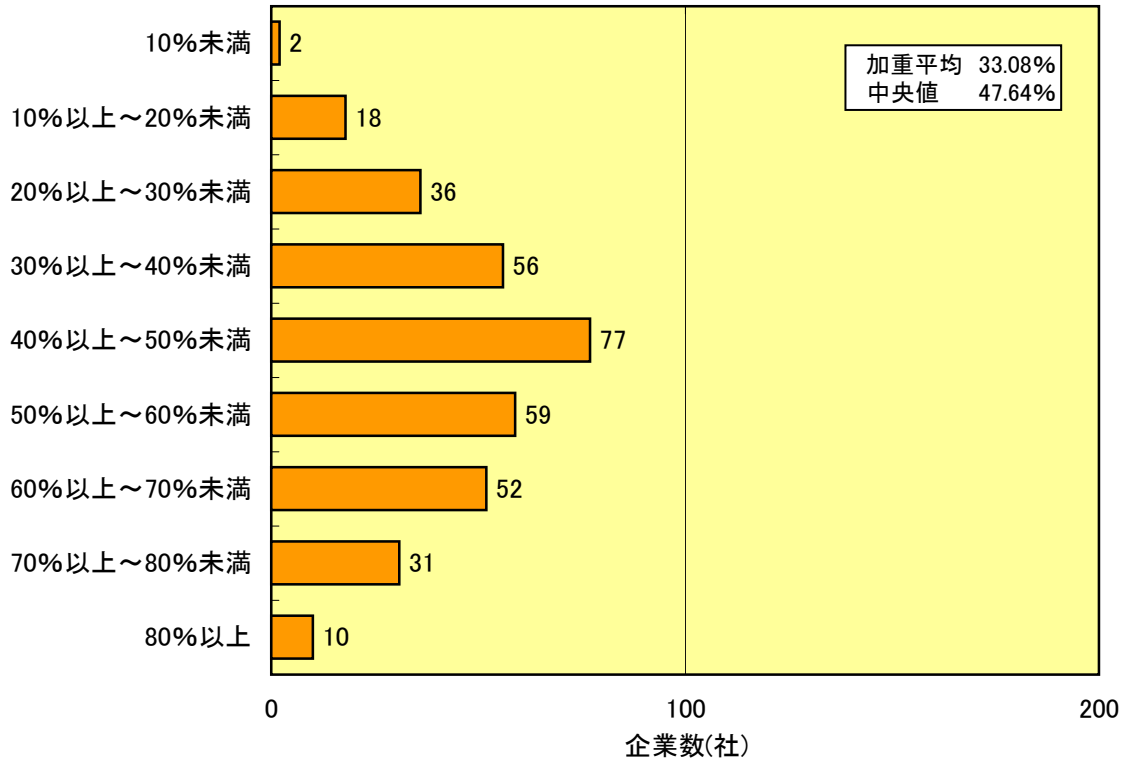
図表2-22 売上高成長率(次年度見込み)表

売上高成長率	企業数(社)	構成比(%)
-30%未満	7	1.9
-30%以上～-20%未満	3	0.8
-20%以上～-10%未満	14	3.8
-10%以上～0%未満	57	15.4
0%以上～10%未満	164	44.4
10%以上～20%未満	45	12.2
20%以上～30%未満	8	2.2
30%以上	14	3.8
その他/不明	57	15.4
合計	369	100.0

平均値(加重平均)	4.53%
中央値	3.39%

2.3.3 売上高人件費率

図表2-23 売上高人件費率図



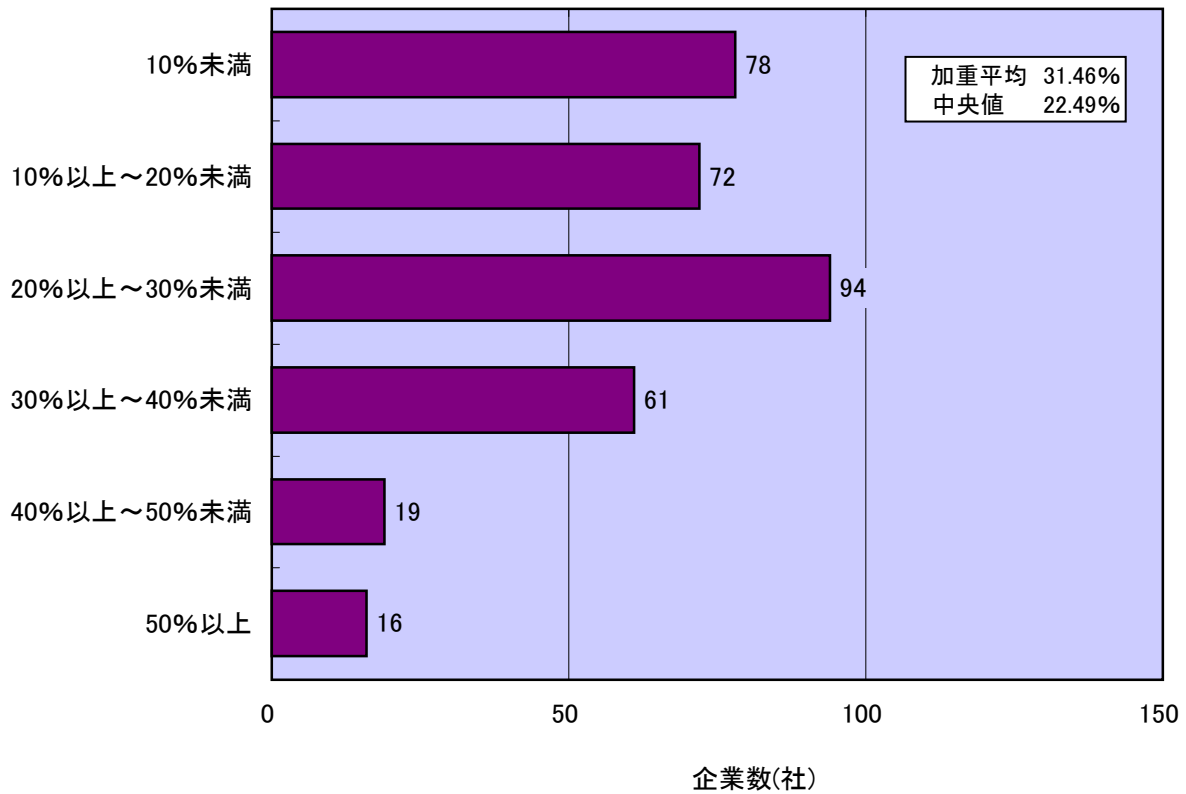
図表2-24 売上高人件費率表

	企業数 (社)	構成比 (%)
10%未満	2	0.5
10%以上～20%未満	18	4.9
20%以上～30%未満	36	9.8
30%以上～40%未満	56	15.2
40%以上～50%未満	77	20.9
50%以上～60%未満	59	16.0
60%以上～70%未満	52	14.1
70%以上～80%未満	31	8.4
80%以上	10	2.7
その他／不明	28	7.6
合計	369	100.0

平均値(加重平均)	33.08%
中央値	47.64%

2.3.4 売上高外注費率

図表2-25 売上高外注費率図



図表2-26 売上高外注費率表

	企業数 (社)	構成比 (%)
10%未満	78	21.1
10%以上～20%未満	72	19.5
20%以上～30%未満	94	25.5
30%以上～40%未満	61	16.5
40%以上～50%未満	19	5.1
50%以上	16	4.3
その他／不明	29	7.9
合計	369	100.0

平均値(加重平均)	31.46%
中央値	22.49%

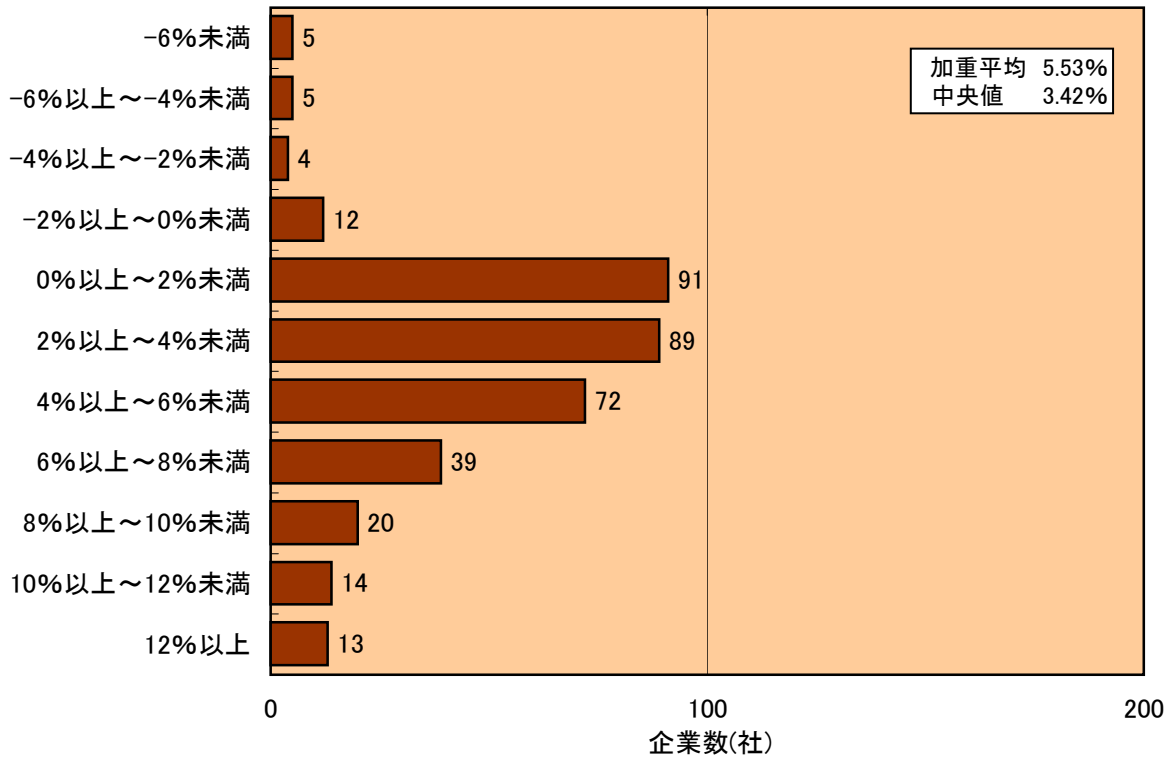
図表2-27 売上高海外外注費率表

	企業数 (社)	構成比 (%)
0.5%未満	195	52.8
0.5%以上～1%未満	10	2.7
1%以上～5%未満	25	6.8
5%以上～10%未満	1	0.3
10%以上～50%未満	2	0.5
50%以上	1	0.3
その他／不明	135	36.6
合計	369	100.0

平均値(加重平均)	0.60%
-----------	-------

2.3.5 売上高営業利益率

図表2-28 売上高営業利益率図



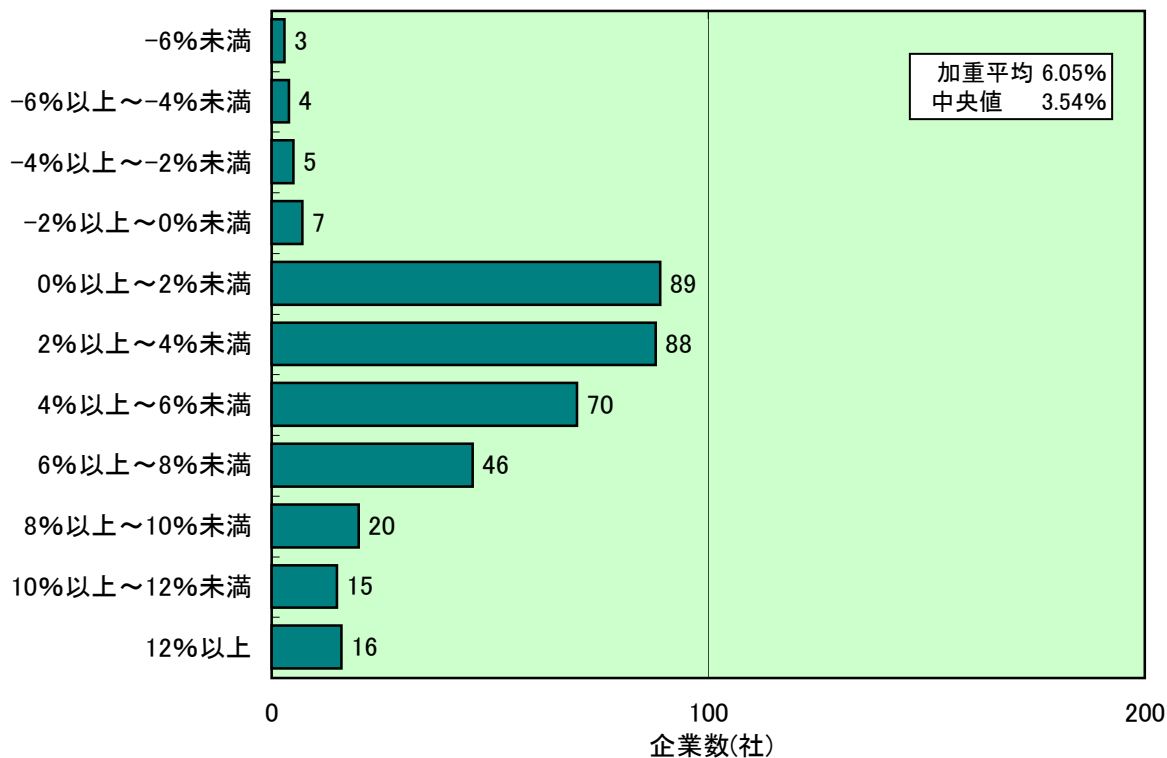
図表2-29 売上高営業利益率表

	企業数 (社)	構成比 (%)
-6%未満	5	1.4
-6%以上～-4%未満	5	1.4
-4%以上～-2%未満	4	1.1
-2%以上～0%未満	12	3.3
0%以上～2%未満	91	24.7
2%以上～4%未満	89	24.1
4%以上～6%未満	72	19.5
6%以上～8%未満	39	10.6
8%以上～10%未満	20	5.4
10%以上～12%未満	14	3.8
12%以上	13	3.5
その他／不明	5	1.4
合計	369	100.0

平均値(加重平均)	5.53%
中央値	3.42%

2.3.6 売上高経常利益率

図表2-30 売上高経常利益率図



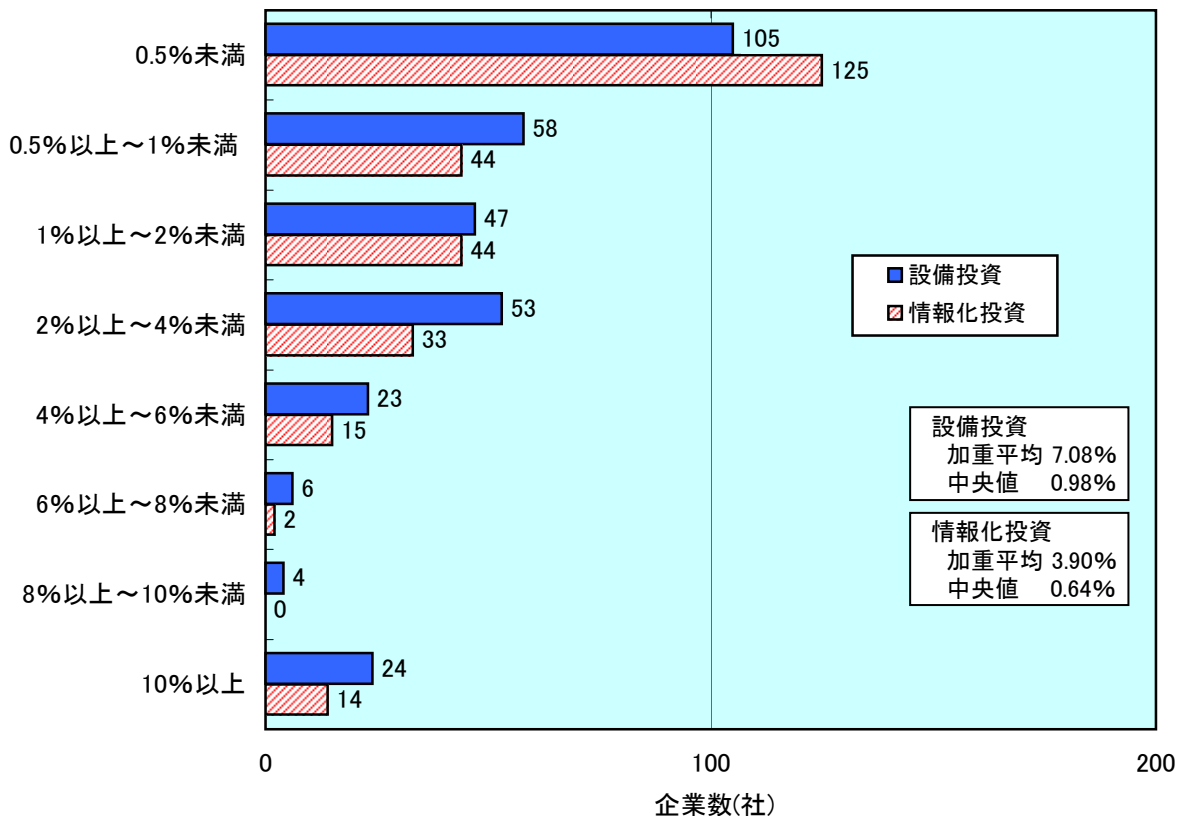
図表2-31 売上高経常利益率表

	企業数 (社)	構成比 (%)
-6%未満	3	0.8
-6%以上～-4%未満	4	1.1
-4%以上～-2%未満	5	1.4
-2%以上～0%未満	7	1.9
0%以上～2%未満	89	24.1
2%以上～4%未満	88	23.8
4%以上～6%未満	70	19.0
6%以上～8%未満	46	12.5
8%以上～10%未満	20	5.4
10%以上～12%未満	15	4.1
12%以上	16	4.3
その他／不明	6	1.6
合計	369	100.0

平均値(加重平均)	6.05%
中央値	3.54%

2.3.7 売上高設備投資率・情報化投資率

図表2-32 売上高設備投資率・情報化投資率図



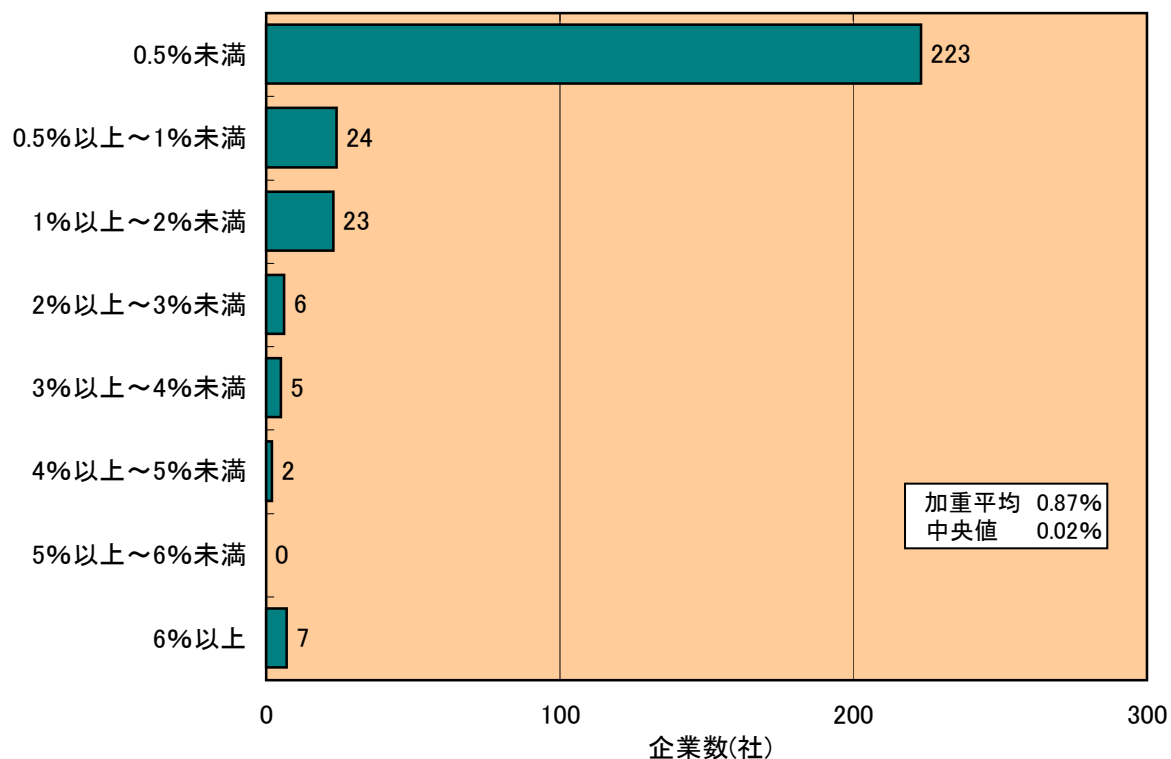
図表2-33 売上高設備投資率・情報化投資率表

	設備投資		情報化投資	
	企業数(社)	構成比(%)	企業数(社)	構成比(%)
0.5%未満	105	28.5	125	33.9
0.5%以上～1%未満	58	15.7	44	11.9
1%以上～2%未満	47	12.7	44	11.9
2%以上～4%未満	53	14.4	33	8.9
4%以上～6%未満	23	6.2	15	4.1
6%以上～8%未満	6	1.6	2	0.5
8%以上～10%未満	4	1.1	0	0.0
10%以上	24	6.5	14	3.8
その他／不明	49	13.3	92	24.9
合計	369	100.0	369	100.0

平均値(加重平均)	7.08%	3.90%
中央値	0.98%	0.64%

2.3.8 売上高研究開発投資率

図表2-34 売上高研究開発投資率図



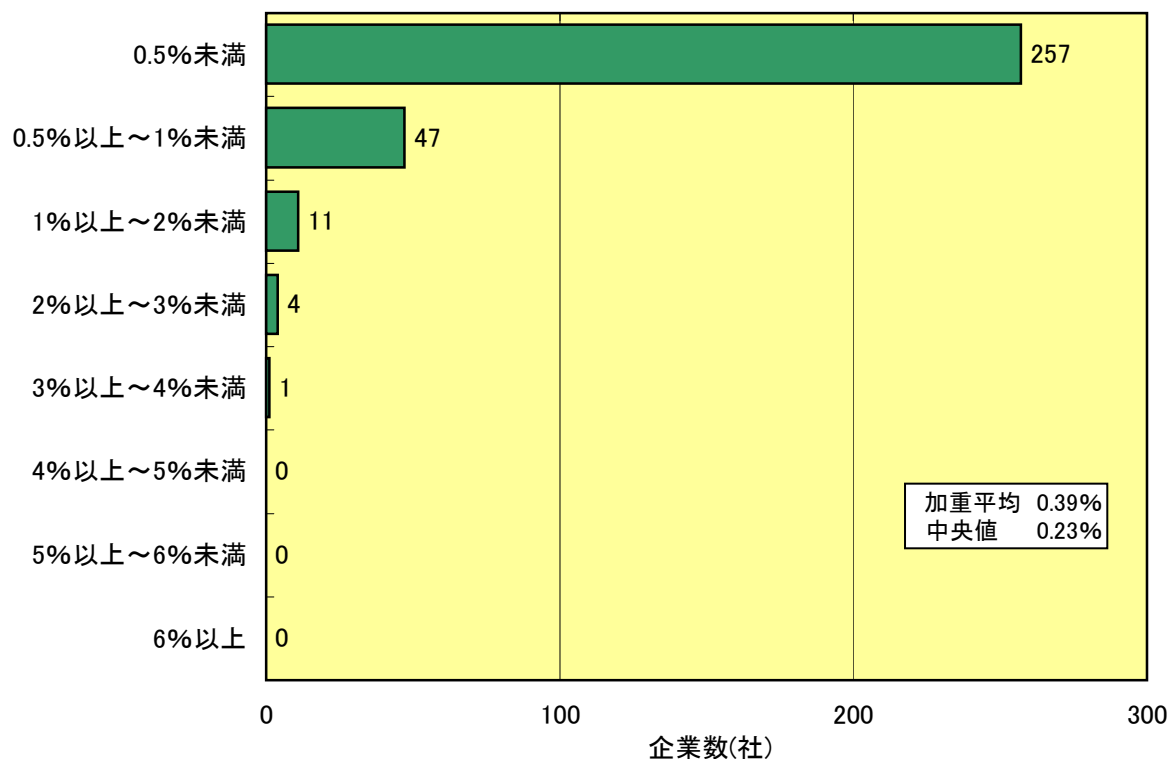
図表2-35 売上高研究開発投資率表

	企業数(社)	構成比(%)
0.5%未満	223	60.4
0.5%以上～1%未満	24	6.5
1%以上～2%未満	23	6.2
2%以上～3%未満	6	1.6
3%以上～4%未満	5	1.4
4%以上～5%未満	2	0.5
5%以上～6%未満	0	0.0
6%以上	7	1.9
その他/不明	79	21.4
合計	369	100.0

平均値(加重平均)	0.87%
中央値	0.02%

2.3.9 売上高教育投資率

図表2-36 売上高教育投資率図



図表2-37 売上高教育投資率表

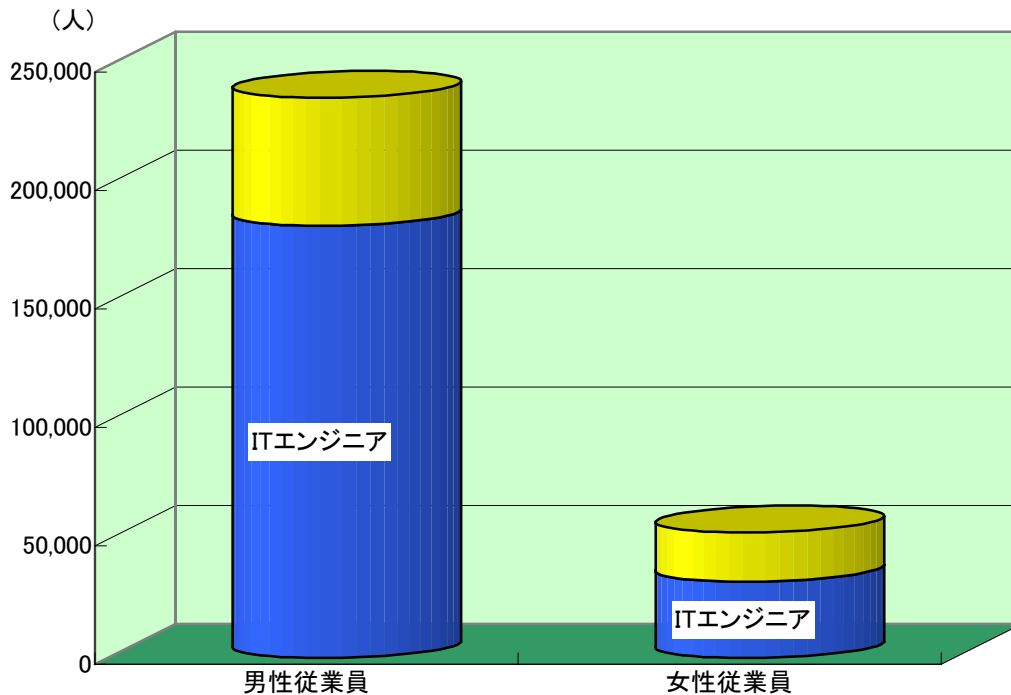
	企業数 (社)	構成比 (%)
0.5%未満	257	69.6
0.5%以上～1%未満	47	12.7
1%以上～2%未満	11	3.0
2%以上～3%未満	4	1.1
3%以上～4%未満	1	0.3
4%以上～5%未満	0	0.0
5%以上～6%未満	0	0.0
6%以上	0	0.0
その他／不明	49	13.3
合計	369	100.0

平均値(加重平均)	0.39%
中央値	0.23%

2.4 就業状況

2.4.1 従業員構成、労働時間

図表2-38 従業員構成図



図表2-39 従業員構成表

	従業員			(うち、ITエンジニア)		
	男性	女性	合計	男性	女性	合計
人数(人)	236,319	52,830	289,149	182,405	32,211	214,616
1社平均(人)	640	143	784	594	132	725
構成比(%)	81.7	18.3	100.0	63.1	11.1	74.2
平均年齢(歳)	38.9	34.4	38.0	※上記構成比は従業員合計に対する比率		

	管理職		
	男性	女性	合計
人数(人)	49,070	1,819	50,889
1社平均(人)	133	5	138
構成比(%)	96.4	3.6	100.0

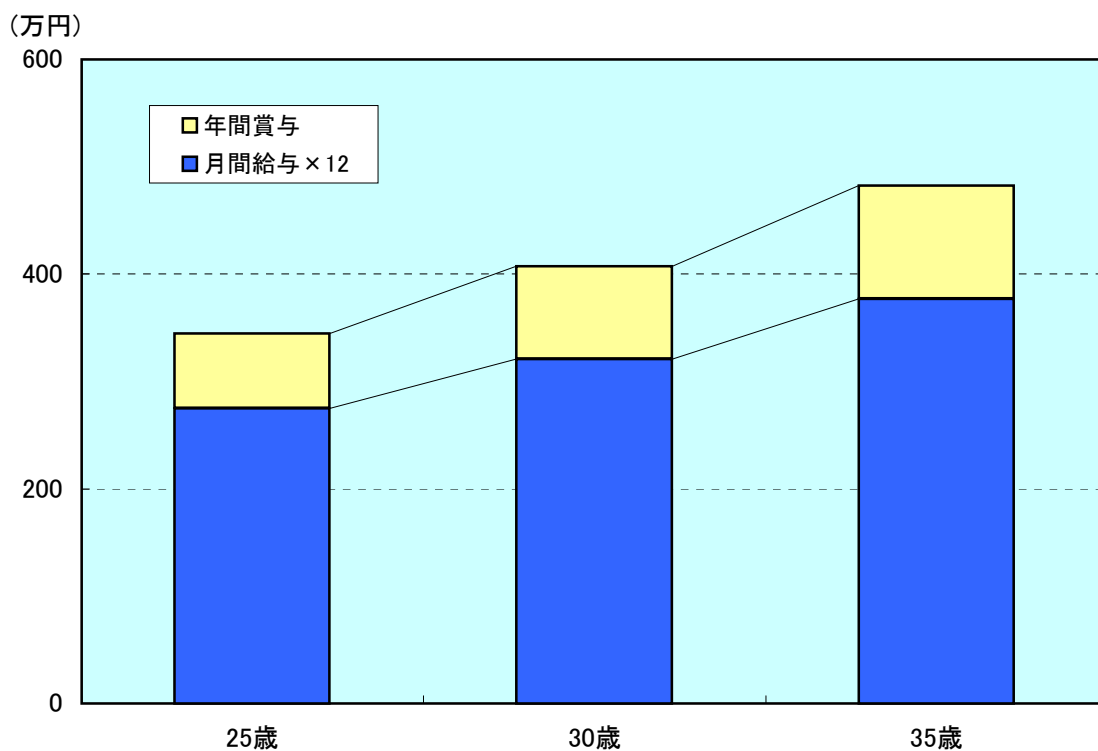
図表2-40 労働時間

	平均値
所定労働時間 (一日の所定労働時間×年間所定労働日数)	1,887 時間
所定内実労働時間 (上記より有休等を除いた労働時間)	1,767 時間
ITエンジニア・所定外労働時間 (残業、休日出勤等)	270 時間

・各社の回答を単純平均した数値。加重平均ではない。

2.4.2 賃金状況

図表2-41 賃金状況図



※残業手当は含まない

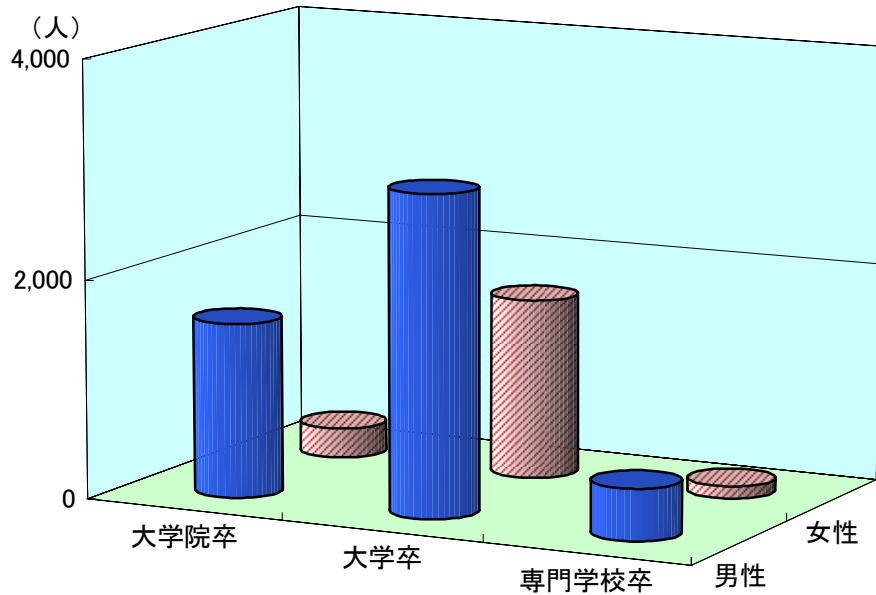
図表2-42 賃金状況表

	給与(月間) 平均値(円)	賞与(年間) 平均値(円)	年収 平均値(円)
25歳	229,219	697,823	3,448,456
30歳	267,492	865,876	4,075,780
35歳	314,162	1,052,553	4,822,503

- ・ 各社の回答を単純平均した数値。加重平均ではない。
- ・ 年齢は決算日、給与は決算月、賞与は決算年度を基準とし、各社の実情に合わせて年度内の適切な数値で代用している。
- ・ 給与は、基本給、役職手当、通勤手当等の「所定内給与」を基準としている。残業手当は含まない。
- ・ 年収は、(給与×12+賞与)の値とした。残業手当は含まない。

2.5 採用・退職状況
2.5.1 新規採用状況

図表2-43 新規採用状況図



図表2-44 新規採用状況・初任給表

	人数(人)			構成比(%)			従業員百人あたり(人)	初任給(円)
	男性	女性	合計	男性	女性	合計		
大学院卒	1,593	278	1,871	22.7	4.0	26.6	0.65	216,675
大学卒	2,925	1,650	4,575	41.6	23.5	65.1	1.58	204,771
専門学校卒	470	111	581	6.7	1.6	8.3	0.20	183,684
合計	4,988	2,039	7,027	71.0	29.0	100.0	2.43	---

- ・新規採用は、平成24年(2012年)4月採用の数値。
- ・専門学校卒の人数には、短大卒、高専卒、高校卒等を含む。
- ・従業員百人あたりの数値は、便宜上、本調査における従業員数合計より算出した。
- ・初任給は各社の回答を単純平均した数値。加重平均ではない。

2.5.2 中途採用・退職状況

図表2-45 中途採用・退職状況表

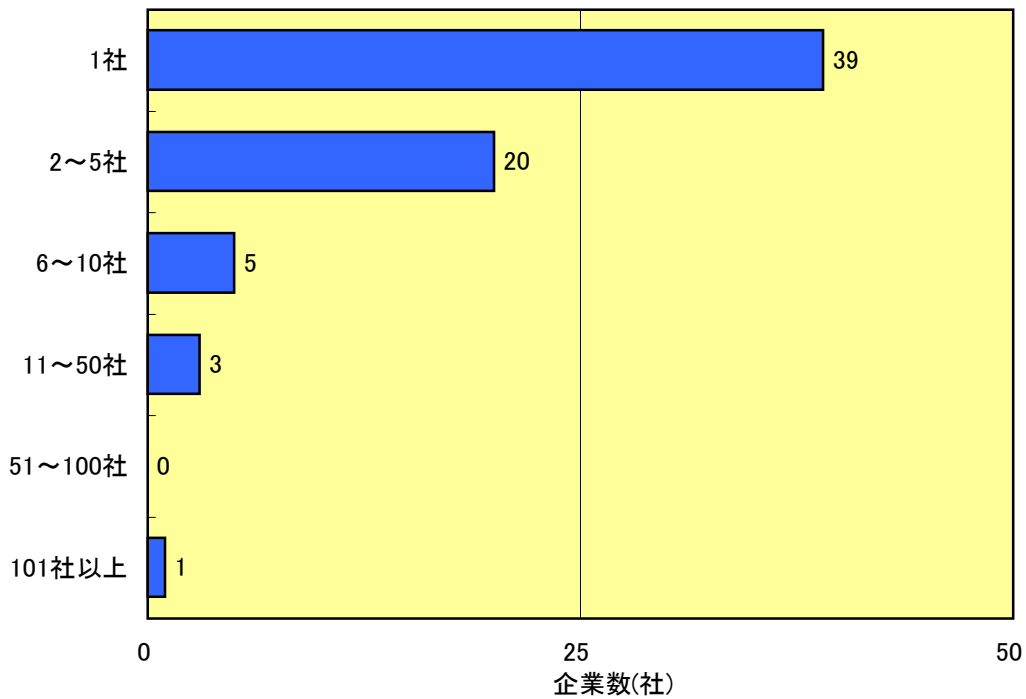
	人数(人)			構成比(%)			従業員百人あたり(人)
	男性	女性	合計	男性	女性	合計	
中途採用	2,565	1,123	3,688	69.6	30.4	100.0	1.28
退職 (定年を除く)	7,529	3,355	10,885	69.2	30.8	100.0	3.76

- ・中途採用、退職は平成23年4月から平成24年3月、または、各社の決算年度内の数値。
- ・従業員百人あたりの数値は、便宜上、本調査における従業員数合計より算出した。

2.6 海外法人
2.6.1 海外子会社の保有状況について

海外法人を保有している企業	68社 (回答企業全体の18.4%)
海外子会社保有数合計	330社 (平均4.9社)
海外子会社従業員数合計	38,183人
(1社あたりの従業員数平均)	115人
海外子会社売上高合計	2,762億1,626万円
(1社あたりの売上高平均)	8億3,702万円

図表2-46 海外子会社保有数分布図



図表2-47 海外子会社保有数分布表

	企業数 (社)	構成比 (%)
1社	39	57.4
2~5社	20	29.4
6~10社	5	7.4
11~50社	3	4.4
51~100社	0	0.0
101社以上	1	1.5
合計	68	100.0

平均値	4.9社
-----	------

3. 詳 細 編

基本統計 2012・詳細編について

- 1．2012年版情報サービス産業基本統計調査・詳細編は、回答企業369社のうち極端に売上高の大きい7社を除いた362社の数値を使用している。

- 2．詳細編は「全体表」「主要項目の分布図」で構成されている。
 - (1) 「全体表」は「サービス業態別」「資本系列別」「主たる営業地域別」「従業員規模別」の4種類に分かれている。

「サービス業態」は原則として「売上高の最も大きい業務」を基準としている。
(ただし、売上高にかかわらず、主力としている業務の場合は、その業務で集計)
 - (2) 「主要項目の分布図」は「売上高」「従業員数」「従業員1人当たりの売上高」「売上高成長率」「売上高人件費率」「売上高営業利益率」「30歳平均年収」をグラフ化している。

- 3．単位未満を四捨五入しているため、内訳と合計が一致しないことがある。また、一部推計により算出している部分がある。

3.1 全体表

3.1.1 サービス業態別全体表

	単位	詳細編 362社	SIサービス型	ソフトウェア 開発型	ITアウトソーシング* /情報処理型	その他の 情報サービス
企業数	(社)	362	76	215	55	16
構成比	(%)	100.0	21.0	59.4	15.2	4.4
会社概要						
資本金	(百万円)	1,307	2,774	875	645	2,409
従業員数	(人)	663	1,126	493	614	923
売上高	(百万円)	14,345	29,690	8,633	13,704	20,427

サービス業務別売上高						
SIサービス	(%)	29.7	60.6	6.2	5.2	7.0
ソフトウェア開発	(%)	26.2	8.3	54.4	17.1	10.2
ソフトプロダクト開発・販売	(%)	5.0	4.6	7.1	2.7	1.3
ITアウトソーシング	(%)	11.7	10.6	8.9	26.8	0.6
情報処理サービス	(%)	6.9	1.9	7.4	23.3	0.7
ネットワークサービス	(%)	2.1	1.2	1.4	6.0	3.0
その他の情報サービス	(%)	8.2	5.1	3.5	5.3	62.9
情報サービス以外	(%)	10.2	7.6	11.2	13.6	14.3

経営指標						
売上高成長率	(%)	101.79	97.99	107.64	101.05	99.29
売上高人件費率	(%)	35.99	31.52	39.92	34.19	37.28
売上高外注費率	(%)	28.90	31.38	29.69	21.98	30.30
売上高国外外注比率	(%)	0.58	0.66	0.56	0.16	2.05
売上高営業利益率	(%)	4.58	4.05	4.53	5.41	6.49
売上高経常利益率	(%)	5.12	4.73	5.15	5.40	6.76
売上高設備投資率	(%)	6.75	8.58	3.35	12.29	2.49
売上高情報化投資率	(%)	4.62	5.26	1.85	9.24	1.17
売上高研究開発投資率	(%)	0.82	1.19	0.64	0.48	0.59
売上高教育投資率	(%)	0.37	0.32	0.43	0.36	0.29
従業員一人あたりの売上高	(千円)	21,626	26,363	17,509	22,318	22,141
従業員一人あたりの売上高(情報関連外注費を除く)	(千円)	16,787	21,446	12,621	17,631	17,756
従業員一人あたりの人件費	(千円)	6,991	6,864	7,048	7,225	6,591
従業員一人あたりの営業利益	(千円)	992	1,080	793	1,206	1,436
従業員一人あたりの経常利益	(千円)	1,093	1,230	902	1,204	1,498

就業状況						
従業員平均年齢	(歳)	37.8	38.5	37.2	37.6	39.4
平均給与(25歳・月間)	(円)	229,005	230,196	231,583	219,242	218,091
平均給与(30歳・月間)	(円)	267,091	271,296	271,096	249,721	250,112
平均給与(35歳・月間)	(円)	313,266	320,371	317,302	290,953	303,322
平均賞与(25歳・年間)	(円)	690,088	757,428	644,563	772,058	786,743
平均賞与(30歳・年間)	(円)	856,712	999,449	792,119	908,947	929,146
平均賞与(35歳・年間)	(円)	1,032,485	1,187,543	965,989	1,077,478	1,158,962
年間所定内実労働時間	(時間)	1,767	1,769	1,770	1,752	1,767
年間残業時間(ITエンジニア)	(時間)	270	279	273	261	193
管理職女性比率	(%)	3.76	3.80	3.53	3.61	5.20

採用状況						
新卒採用数	(人/社)	15.7	24.8	12.5	15.5	14.5
初任給(大卒)	(円)	204,431	204,892	204,740	203,073	202,250
中途採用数	(人/社)	9.8	12.2	6.9	14.9	21.1
退職数(定年退職を除く)	(人/社)	27.4	34.3	23.5	28.2	44.8

- 基本統計回答企業369社のうち、詳細編では極端に売上高の大きい7社を除いた362社を集計対象としている。
- 企業数の構成比は362社に対する割合としている。
- 数値は、各カテゴリーの企業一社あたりの平均値(加重平均)である。ただし、給与、賞与、労働時間、初任給は、単純平均である。また、一部、JISAIによる推計を含む。
- サービス業態は、原則として、最も売上高の大きい業務で分類している。(ただし、売上の多寡にかかわらず、主力としている業務の場合は、その業務。)

3.1.2 資本系列別全体表

	単位	詳細編 362社	独立系	コンピュータ メーカー系	ユーザー系	その他
企業数	(社)	362	224	32	93	13
構成比	(%)	100.0	61.9	8.8	25.7	3.6
会社概要						
資本金	(百万円)	1,307	1,058	2,291	1,311	3,143
従業員数	(人)	663	482	1,428	766	1,163
売上高	(百万円)	14,345	8,239	34,533	21,690	17,336
サービス業務別売上高						
SIサービス	(%)	29.7	18.0	41.7	33.9	28.8
ソフトウェア開発	(%)	26.2	37.7	22.0	17.8	27.1
ソフトプロダクト開発・販売	(%)	5.0	6.0	3.3	4.2	13.4
ITアウトソーシング	(%)	11.7	12.5	11.9	11.6	5.5
情報処理サービス	(%)	6.9	6.3	0.6	11.1	5.5
ネットワークサービス	(%)	2.1	1.9	2.9	1.8	1.9
その他の情報サービス	(%)	8.2	10.2	5.4	8.2	5.8
情報サービス以外	(%)	10.2	7.4	12.2	11.4	12.0
経営指標						
売上高成長率	(%)	101.79	102.35	100.94	101.88	100.64
売上高人件費率	(%)	35.99	43.62	37.61	28.39	37.93
売上高外注費率	(%)	28.90	24.79	31.25	32.19	22.71
売上高国外外注比率	(%)	0.58	0.47	1.14	0.24	1.89
売上高営業利益率	(%)	4.58	5.22	3.67	4.37	5.36
売上高経常利益率	(%)	5.12	5.88	3.99	4.97	5.49
売上高設備投資率	(%)	6.75	4.35	4.53	11.97	0.89
売上高情報化投資率	(%)	4.62	1.84	3.22	9.09	0.38
売上高研究開発投資率	(%)	0.82	1.03	1.16	0.44	0.22
売上高教育投資率	(%)	0.37	0.41	0.34	0.35	0.49
従業員一人あたりの売上高	(千円)	21,626	17,076	24,179	28,316	14,907
従業員一人あたりの売上高(情報関連外注費を除く)	(千円)	16,787	13,860	18,966	20,935	11,576
従業員一人あたりの人件費	(千円)	6,991	6,704	7,450	7,469	5,654
従業員一人あたりの営業利益	(千円)	992	892	901	1,241	800
従業員一人あたりの経常利益	(千円)	1,093	1,004	980	1,377	818
就業状況						
従業員平均年齢	(歳)	37.8	36.9	39.8	38.2	36.8
平均給与(25歳・月間)	(円)	229,005	231,072	231,210	222,921	230,487
平均給与(30歳・月間)	(円)	267,091	268,330	268,701	261,967	277,144
平均給与(35歳・月間)	(円)	313,266	314,478	318,945	305,906	328,053
平均賞与(25歳・年間)	(円)	690,088	610,458	790,141	838,941	689,056
平均賞与(30歳・年間)	(円)	856,712	750,542	1,042,331	1,034,663	864,875
平均賞与(35歳・年間)	(円)	1,032,485	918,174	1,280,139	1,218,096	967,878
年間所定内実労働時間	(時間)	1,767	1,778	1,725	1,757	1,749
年間残業時間(ITエンジニア)	(時間)	270	267	321	276	143
管理職女性比率	(%)	3.76	4.55	2.85	3.30	3.84
採用状況						
新卒採用数	(人/社)	15.7	13.2	25.8	18.2	14.6
初任給(大卒)	(円)	204,431	204,783	204,686	203,231	207,045
中途採用数	(人/社)	9.8	10.0	4.1	11.3	11.1
退職数(定年退職を除く)	(人/社)	27.4	26.3	34.6	27.2	31.4

1 基本統計回答企業369社のうち、詳細編では極端に売上高の大きい7社を除いた362社を集計対象としている。

2 企業数の構成比は362社に対する割合としている。

3 数値は、各カテゴリーの企業一社あたりの平均値(加重平均)である。ただし、給与、賞与、労働時間、初任給は、単純平均である。また、一部、JISAIによる推計を含む。

4 資本系列は以下の分類としている。

独立系: コンピュータ・メーカー系、ユーザー系のいずれにもあてはまらず、資金的にも独立している企業。

コンピュータ・メーカー系: コンピュータ・メーカーの出資比率が50%以上の場合、または、経営上影響力が大きいと認められる、いわゆる「コンピュータ・メーカーの子会社」。

ユーザー系: 各種事業会社や金融機関等の系列にある、いわゆる「ユーザー企業の子会社」。複数ユーザーや団体等による共同出資を含む。

その他: 海外企業の出資比率が50%以上の企業、各種団体、前記の系列にあてはまらない企業。

3.1.3 主たる営業地域別全体表

	単位	詳細編 362社	全国型	首都圏型	地方型
企業数	(社)	362	123	183	56
構成比	(%)	100.0	34.0	50.6	15.5
会社概要					
資本金	(百万円)	1,307	3,079	423	300
従業員数	(人)	663	1,197	397	363
売上高	(百万円)	14,345	28,048	7,272	7,366
サービス業務別売上高					
SIサービス	(%)	29.7	35.9	15.9	22.5
ソフトウェア開発	(%)	26.2	22.1	35.9	28.7
ソフトプロダクト開発・販売	(%)	5.0	4.9	6.0	2.9
ITアウトソーシング	(%)	11.7	12.1	12.6	5.4
情報処理サービス	(%)	6.9	5.6	8.3	13.0
ネットワークサービス	(%)	2.1	2.7	0.7	1.7
その他の情報サービス	(%)	8.2	6.0	15.1	4.2
情報サービス以外	(%)	10.2	10.7	5.4	21.6
経営指標					
売上高成長率	(%)	101.79	102.16	100.31	103.53
売上高人件費率	(%)	35.99	34.22	40.74	34.28
売上高外注費率	(%)	28.90	27.85	32.97	24.25
売上高国外外注比率	(%)	0.58	0.77	0.46	0.22
売上高営業利益率	(%)	4.58	4.81	3.76	5.27
売上高経常利益率	(%)	5.12	5.60	3.91	5.30
売上高設備投資率	(%)	6.75	6.60	5.21	11.69
売上高情報化投資率	(%)	4.62	5.10	3.88	3.86
売上高研究開発投資率	(%)	0.82	1.02	0.43	0.50
売上高教育投資率	(%)	0.37	0.39	0.37	0.29
従業員一人あたりの売上高	(千円)	21,626	23,430	18,333	20,316
従業員一人あたりの売上高(情報関連外注費を除く)	(千円)	16,787	18,704	13,273	15,445
従業員一人あたりの人件費	(千円)	6,991	7,026	6,911	7,037
従業員一人あたりの営業利益	(千円)	992	1,132	690	1,071
従業員一人あたりの経常利益	(千円)	1,093	1,291	718	1,077
就業状況					
従業員平均年齢	(歳)	37.8	38.3	36.7	38.6
平均給与(25歳・月間)	(円)	229,005	229,691	232,049	218,749
平均給与(30歳・月間)	(円)	267,091	268,056	272,738	247,298
平均給与(35歳・月間)	(円)	313,266	314,406	321,030	287,895
平均賞与(25歳・年間)	(円)	690,088	716,090	662,841	721,795
平均賞与(30歳・年間)	(円)	856,712	892,766	830,581	867,757
平均賞与(35歳・年間)	(円)	1,032,485	1,058,540	1,010,234	1,051,458
年間所定内実労働時間	(時間)	1,767	1,778	1,758	1,774
年間残業時間(ITエンジニア)	(時間)	270	285	266	252
管理職女性比率	(%)	3.76	3.32	4.90	3.42
採用状況					
新卒採用数	(人/社)	15.7	27.2	10.2	8.4
初任給(大卒)	(円)	204,431	205,479	206,255	196,844
中途採用数	(人/社)	9.8	13.6	9.3	3.3
退職数(定年退職を除く)	(人/社)	27.4	45.7	20.0	11.6

- 1 基本統計回答企業369社のうち、詳細編では極端に売上高の大きい7社を除いた362社を集計対象としている。
- 2 企業数の構成比は362社に対する割合としている。
- 3 数値は、各カテゴリーの企業一社あたりの平均値(加重平均)である。ただし、給与、賞与、労働時間、初任給は、単純平均である。また、一部、JISAIによる推計を含む。
- 4 主たる営業地域は以下の分類としている。
 全国型：概ね5以上の都道府県に事業所を持ち、広く全国を商圏としている企業。
 首都圏型：首都圏(埼玉県、千葉県、東京都、神奈川県)を主要な商圏としている企業。
 地方型：首都圏以外の特定の地域を主要な商圏としている企業。

3.1.4 従業員規模別全体表

	単位	詳細編 362社	大企業	中企業	小企業
企業数	(社)	362	135	98	129
構成比	(%)	100.0	37.3	27.1	35.6
会社概要					
資本金	(百万円)	1,307	3,192	202	173
従業員数	(人)	663	1,448	322	101
売上高	(百万円)	14,345	33,226	5,326	1,439

サービス業務別売上高					
SIサービス	(%)	29.7	31.5	22.1	9.3
ソフトウェア開発	(%)	26.2	23.7	38.5	51.7
ソフトプロダクト開発・販売	(%)	5.0	4.5	8.1	7.7
ITアウトソーシング	(%)	11.7	12.6	5.5	7.6
情報処理サービス	(%)	6.9	6.2	11.3	11.3
ネットワークサービス	(%)	2.1	2.2	1.1	1.3
その他の情報サービス	(%)	8.2	8.9	3.9	2.9
情報サービス以外	(%)	10.2	10.3	9.5	8.1

経営指標					
売上高成長率	(%)	101.79	101.94	101.40	99.11
売上高人件費率	(%)	35.99	34.79	41.61	42.61
売上高外注費率	(%)	28.90	29.37	27.97	22.10
売上高国外外注比率	(%)	0.58	0.56	0.36	1.57
売上高営業利益率	(%)	4.58	4.55	4.46	5.52
売上高経常利益率	(%)	5.12	5.22	4.13	5.61
売上高設備投資率	(%)	6.75	7.45	3.27	2.24
売上高情報化投資率	(%)	4.62	5.01	2.94	1.43
売上高研究開発投資率	(%)	0.82	0.87	0.50	0.37
売上高教育投資率	(%)	0.37	0.39	0.31	0.27
従業員一人あたりの売上高	(千円)	21,626	22,943	16,518	14,246
従業員一人あたりの売上高(情報関連外注費を除く)	(千円)	16,787	17,913	11,993	11,521
従業員一人あたりの人件費	(千円)	6,991	7,074	6,964	5,980
従業員一人あたりの営業利益	(千円)	992	1,047	736	787
従業員一人あたりの経常利益	(千円)	1,093	1,182	681	800

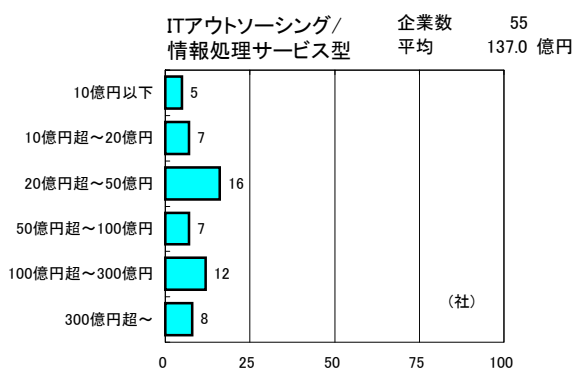
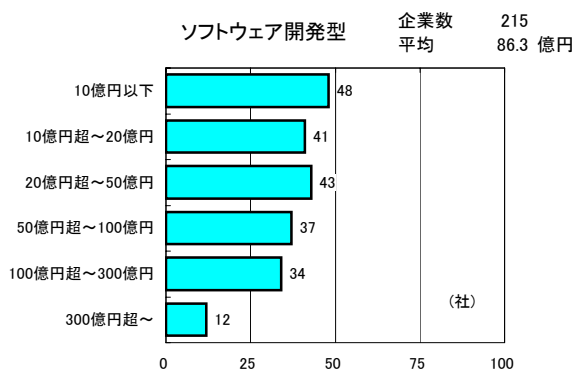
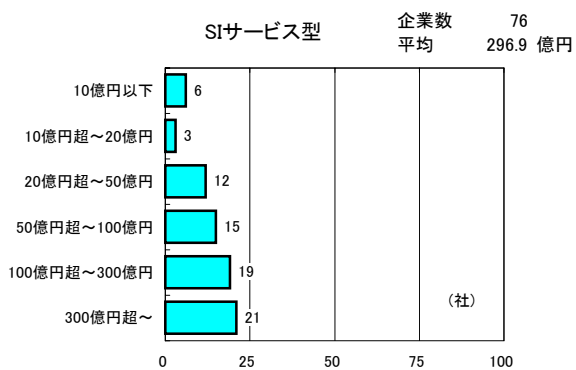
就業状況					
従業員平均年齢	(歳)	37.8	38.0	37.1	36.8
平均給与(25歳・月間)	(円)	229,005	228,282	225,916	232,629
平均給与(30歳・月間)	(円)	267,091	267,004	263,210	270,525
平均給与(35歳・月間)	(円)	313,266	313,497	305,792	319,358
平均賞与(25歳・年間)	(円)	690,088	783,312	677,715	590,011
平均賞与(30歳・年間)	(円)	856,712	990,951	837,910	715,211
平均賞与(35歳・年間)	(円)	1,032,485	1,201,212	996,456	876,212
年間所定内実労働時間	(時間)	1,767	1,749	1,773	1,781
年間残業時間(ITエンジニア)	(時間)	270	287	272	252
管理職女性比率	(%)	3.76	3.49	4.46	6.14

採用状況					
新卒採用数	(人/社)	15.7	31.9	9.8	2.9
初任給(大卒)	(円)	204,431	206,453	202,671	203,233
中途採用数	(人/社)	9.8	15.9	7.2	5.5
退職数(定年退職を除く)	(人/社)	27.4	53.1	17.3	8.3

- 基本統計回答企業369社のうち、詳細編では極端に売上高の大きい7社を除いた362社を集計対象としている。
- 企業数の構成比は362社に対する割合としている。
- 数値は、各カテゴリーの企業一社あたりの平均値(加重平均)である。ただし、給与、賞与、労働時間、初任給は、単純平均である。また、一部、JISAIによる推計を含む。
- 従業員規模は以下の分類としている。
 - 大企業：従業員501人以上
 - 中企業：従業員201～500人
 - 小企業：従業員200人以下

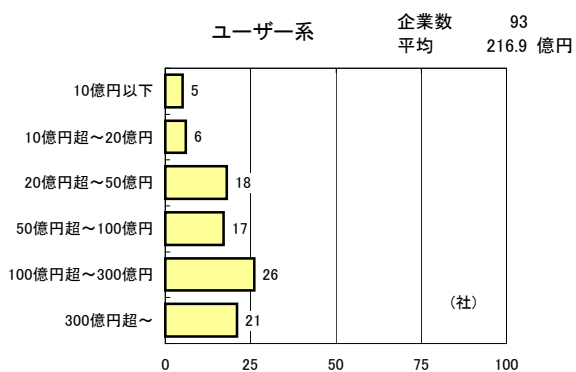
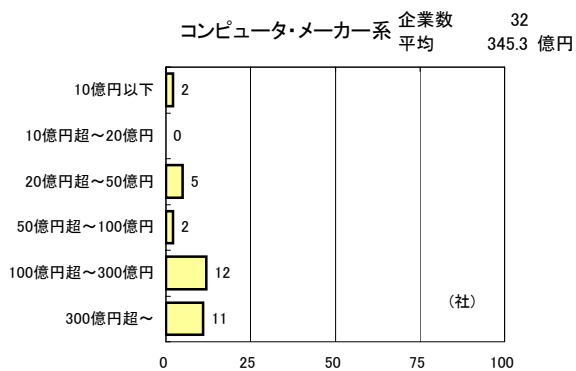
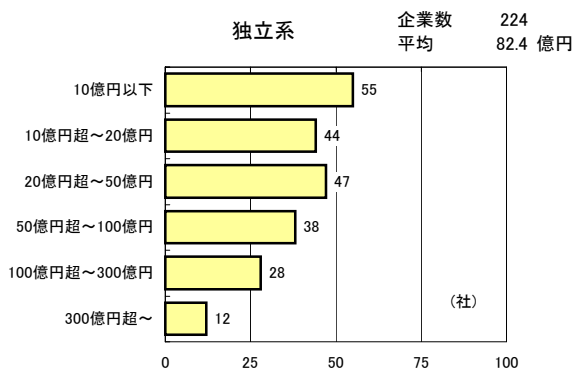
3.2 主要項目の分布図 3.2.1 売上高の分布

サービス業態別 売上高の分布



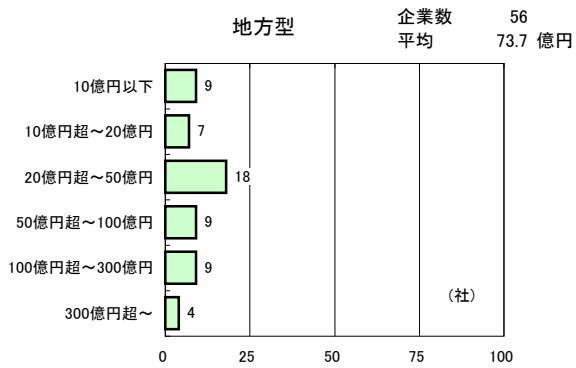
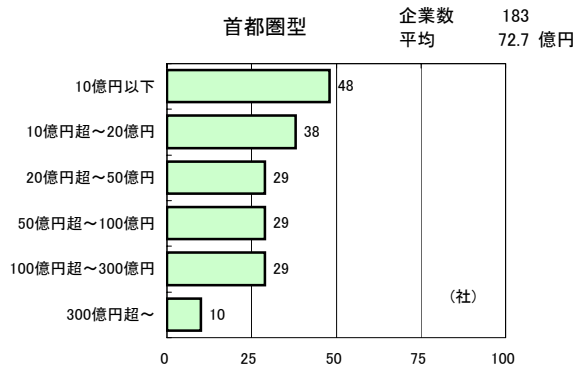
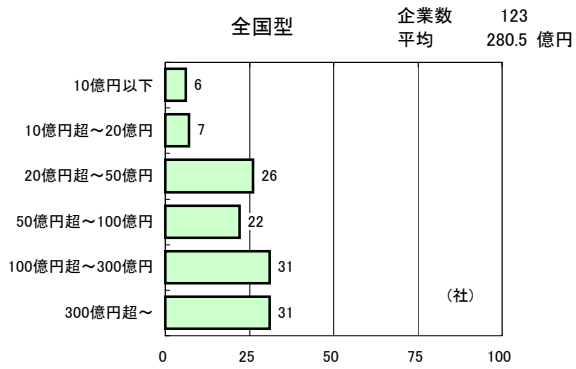
※「その他の情報サービス」は該当企業数が少ないため省略。

資本系列別 売上高の分布



※「その他」は該当企業数が少ないため省略。

主たる営業地域別 売上高の分布

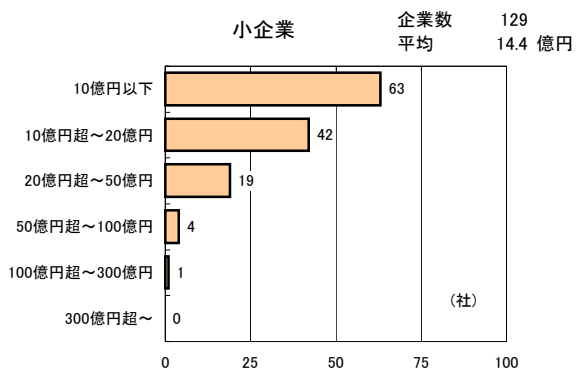
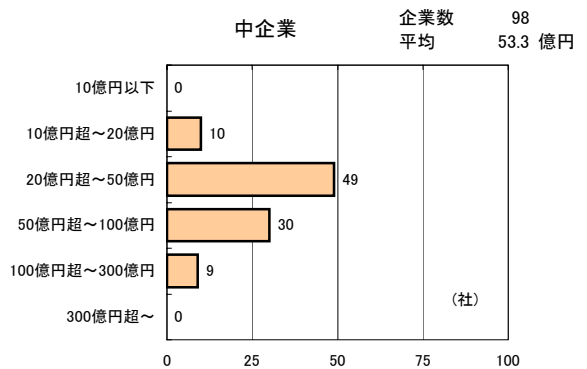
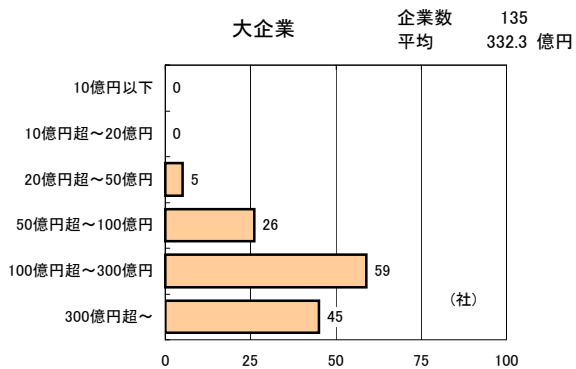


全国型: 概ね5以上の都道府県において事業所を持ち広く全国を商圏としている企業。

首都圏型: 首都圏(埼玉県、千葉県、東京都、神奈川県)を主要な商圏としている企業。

地方型: 首都圏以外の特定の地域を主要な商圏としている企業。

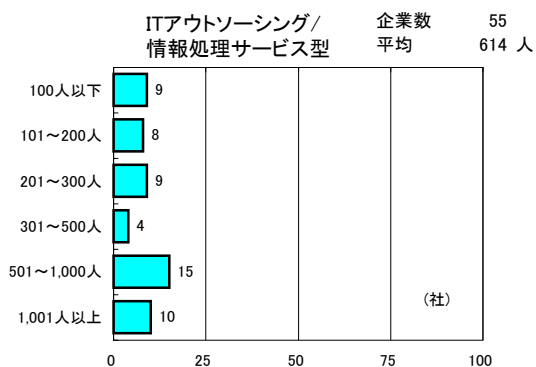
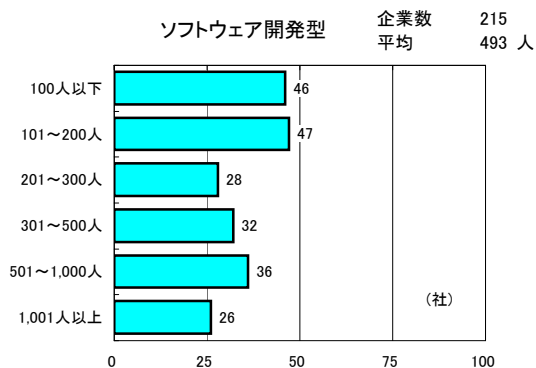
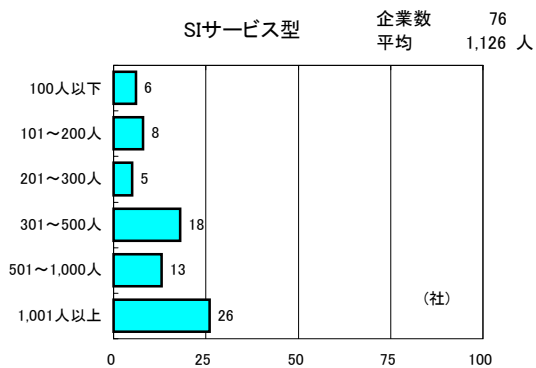
従業員規模別 売上高の分布



大企業501人以上、中企業201人～500人、小企業200人以下としている。

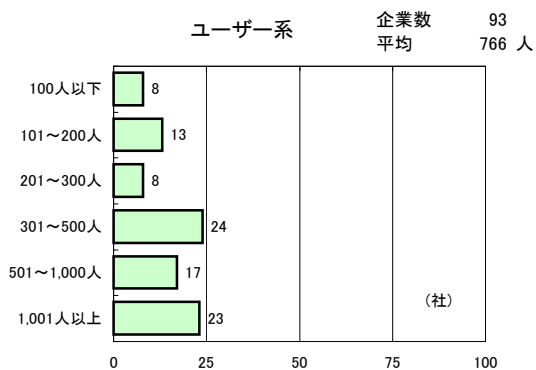
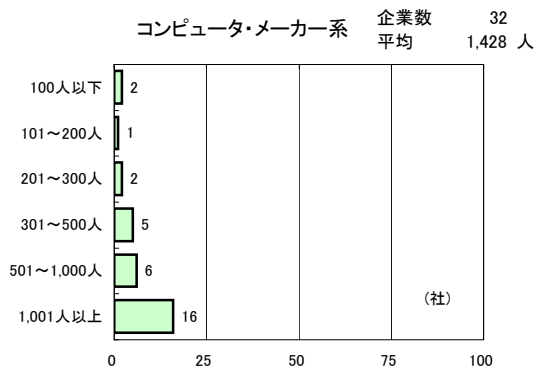
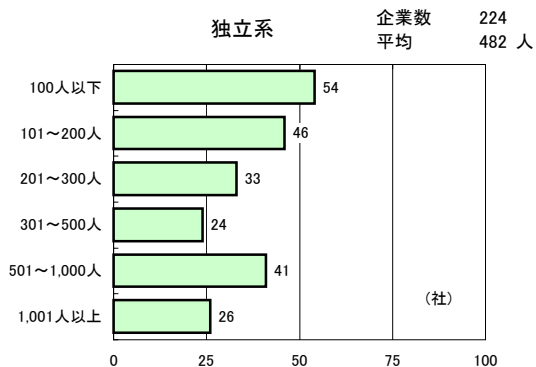
3.2.2 従業員数の分布

サービス業態別 従業員数の分布



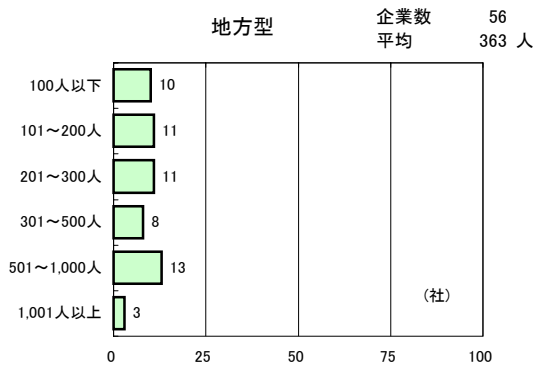
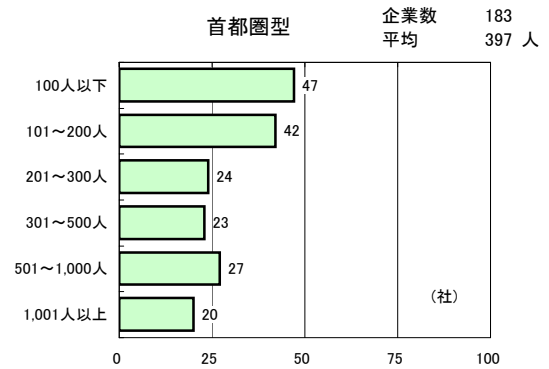
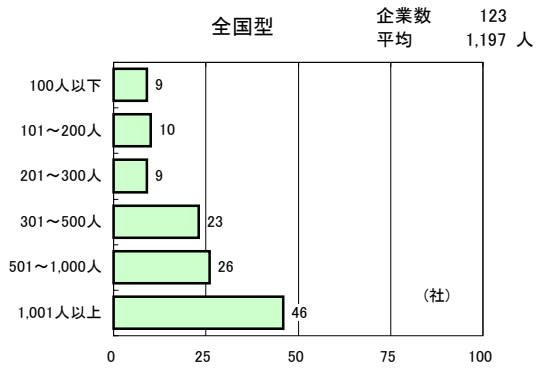
※「その他の情報サービス」は該当企業数が少ないため省略。

資本系列別 従業員数の分布



※「その他」は該当企業数が少ないため省略。

主たる営業地域別 従業員数の分布



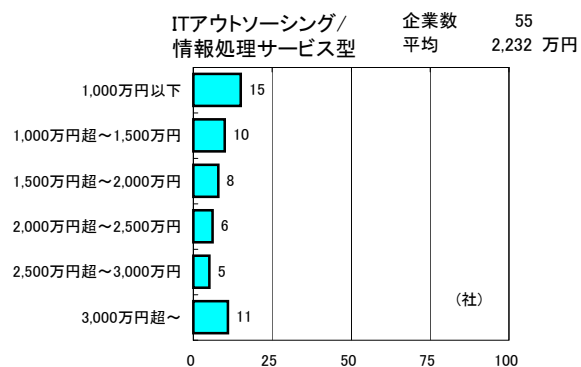
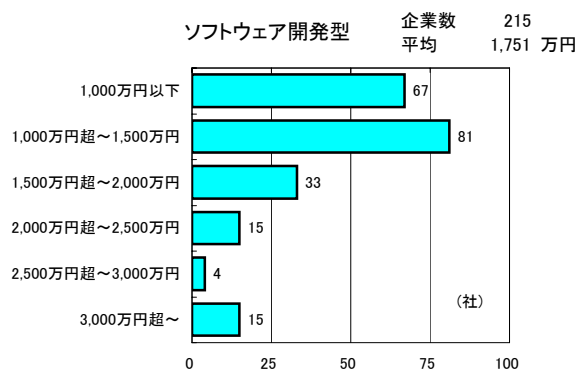
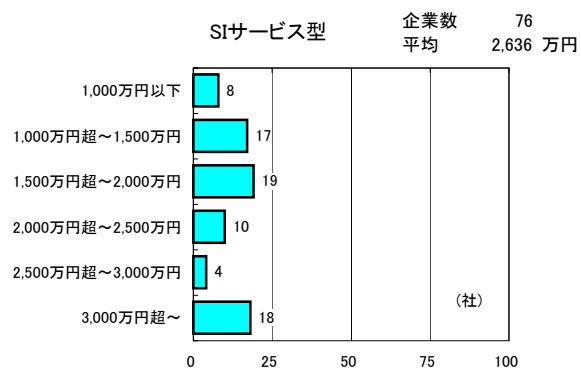
全国型: 概ね5以上の都道府県において事業所を持ち広く全国を商圏としている企業。

首都圏型: 首都圏(埼玉県、千葉県、東京都、神奈川県)を主要な商圏としている企業。

地方型: 首都圏以外の特定の地域を主要な商圏としている企業。

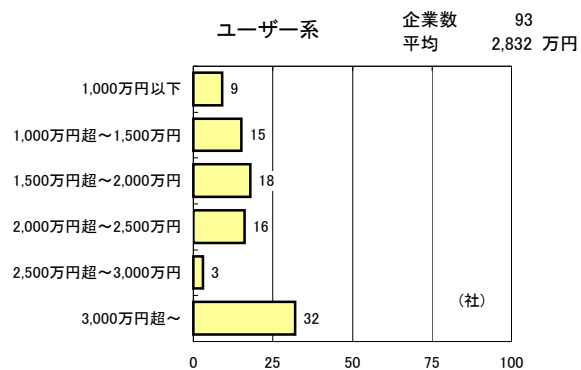
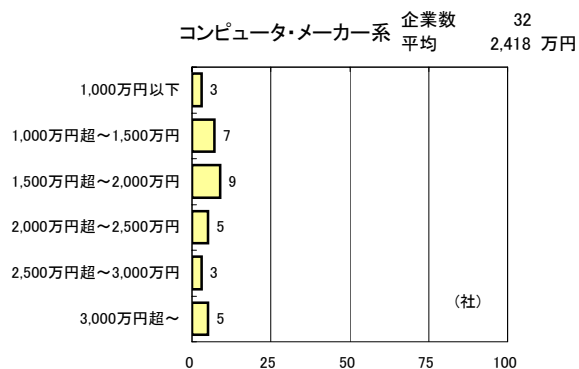
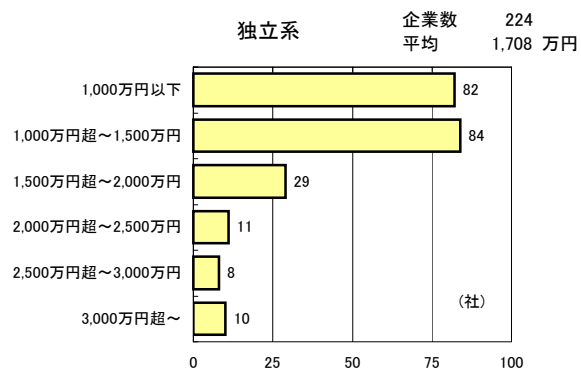
3.2.3 従業員1人あたりの売上高の分布

サービス業態別 従業員1人あたりの売上高の分布



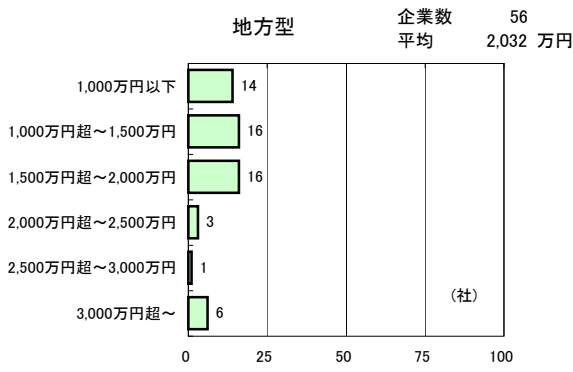
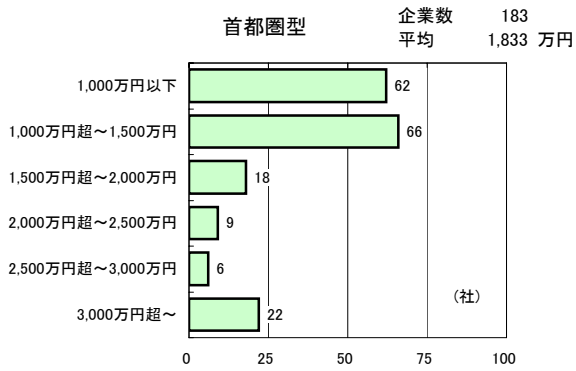
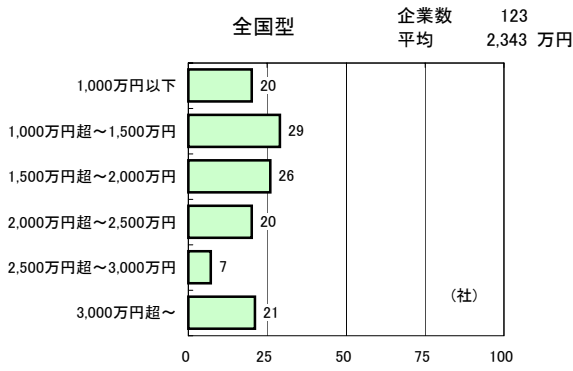
※「その他の情報サービス」は該当企業数が少ないため省略。

資本系列別 従業員1人あたりの売上高の分布



※「その他」は該当企業数が少ないため省略。

主たる営業地域別 従業員1人あたりの売上高の分布

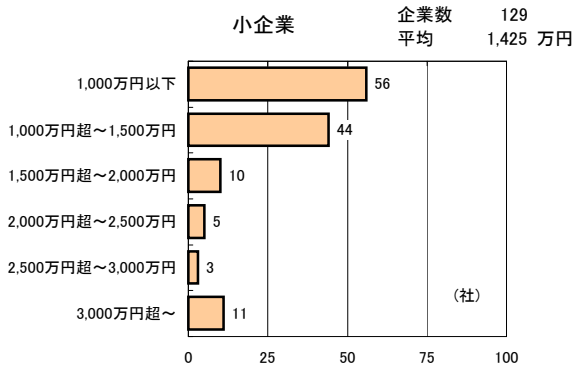
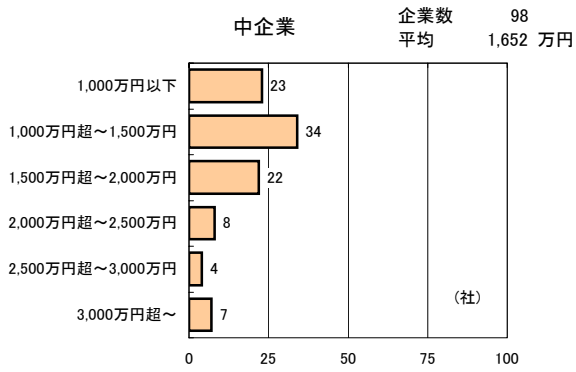
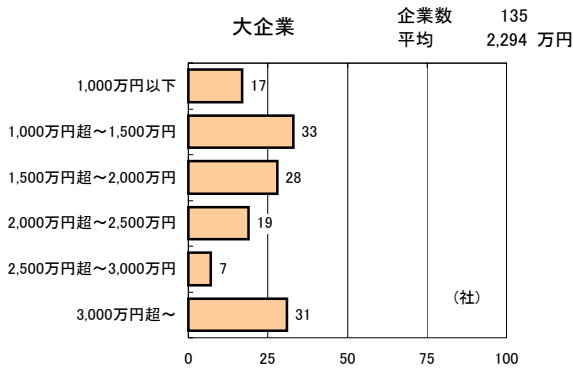


全国型: 概ね5以上の都道府県において事業所を持ち広く全国を商圏としている企業。

首都圏型: 首都圏(埼玉県、千葉県、東京都、神奈川県)を主要な商圏としている企業。

地方型: 首都圏以外の特定の地域を主要な商圏としている企業。

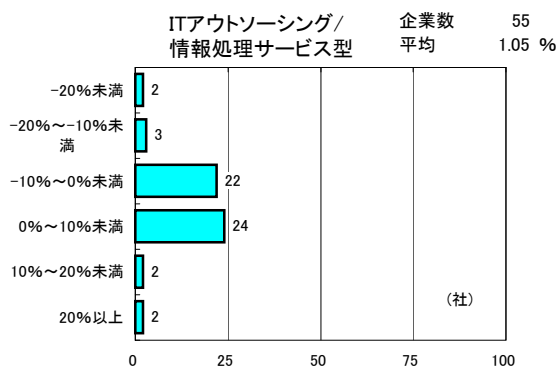
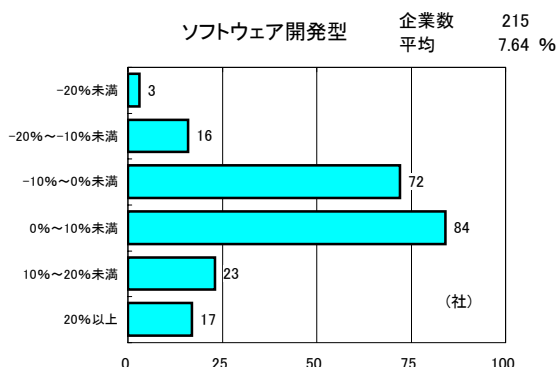
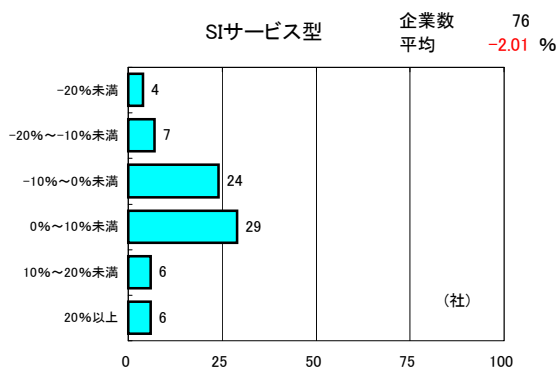
従業員規模別 従業員1人あたりの売上高の分布



大企業501人以上、中企業201人～500人、小企業200人以下としている。

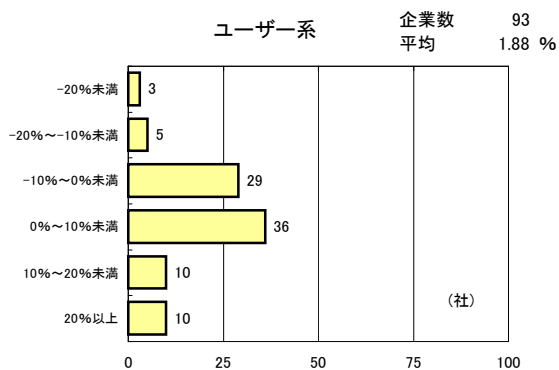
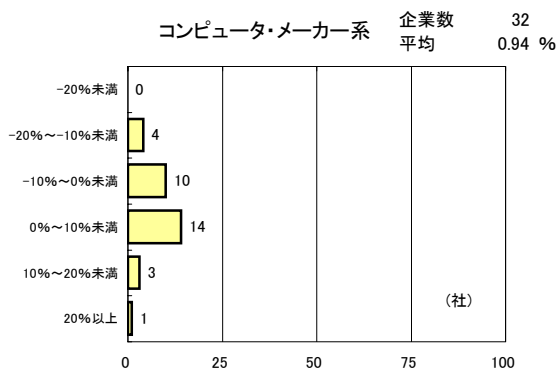
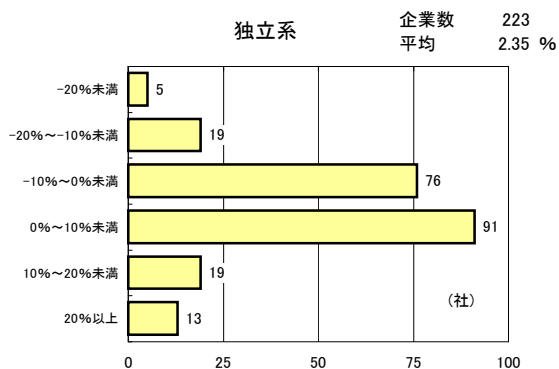
3.2.4 売上高成長率の分布

サービス業態別 売上高成長率の分布



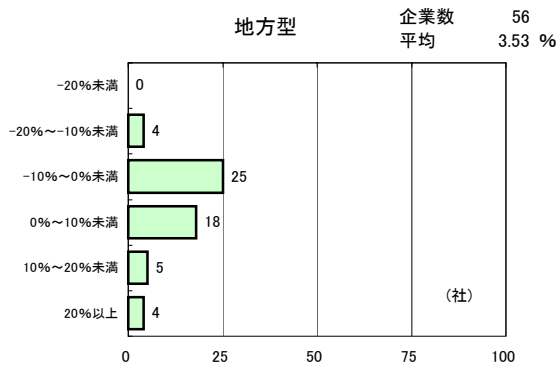
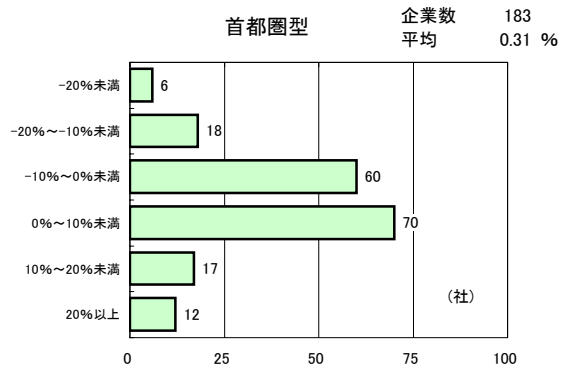
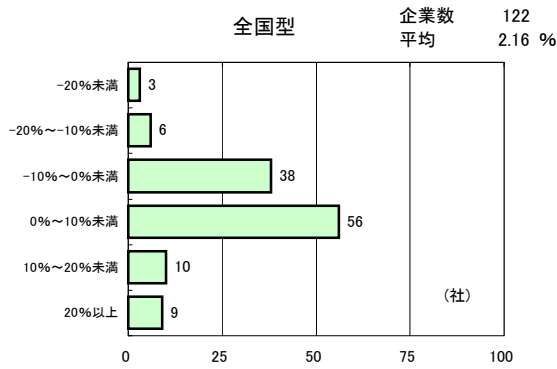
※「その他の情報サービス」は該当企業数が少ないため省略。

資本系列別 売上高成長率の分布



※「その他」は該当企業数が少ないため省略。

主たる営業地域別 売上高成長率の分布

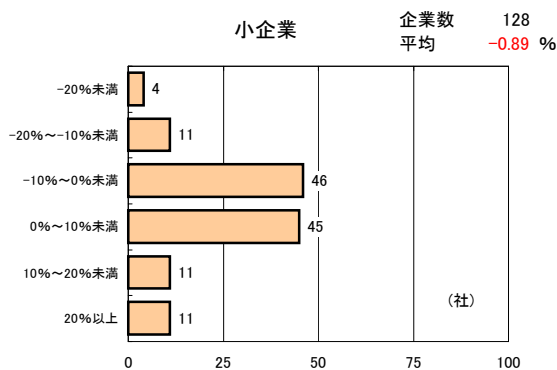
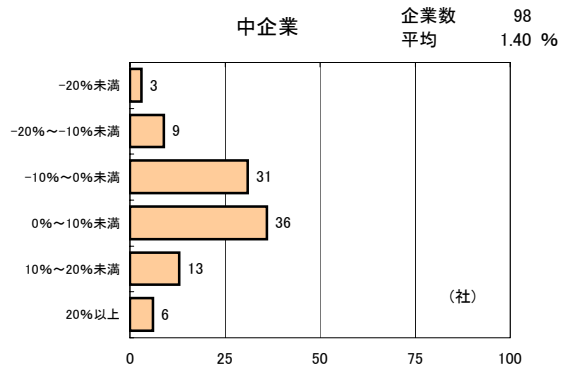
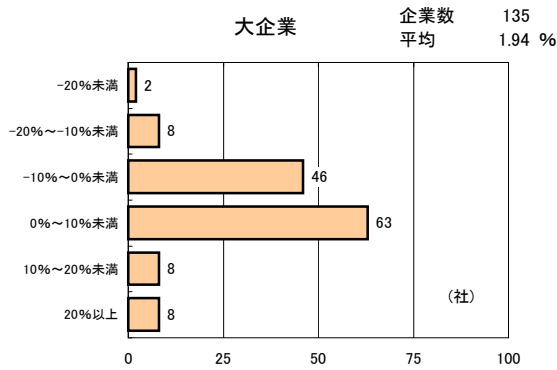


全国型: 概ね5以上の都道府県において事業所を持ち広く全国を商圏としている企業。

首都圏型: 首都圏(埼玉県、千葉県、東京都、神奈川県)を主要な商圏としている企業。

地方型: 首都圏以外の特定の地域を主要な商圏としている企業。

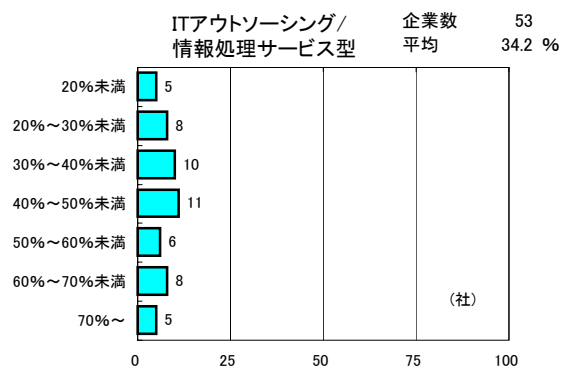
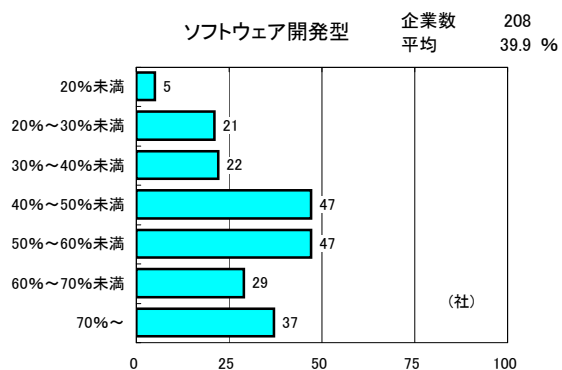
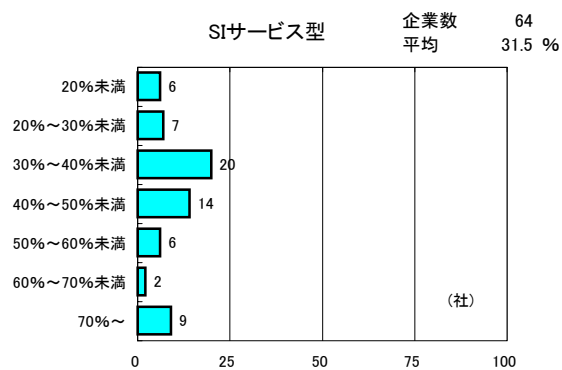
従業員規模別 売上高成長率の分布



大企業501人以上、中企業201人~500人、小企業200人以下としている。

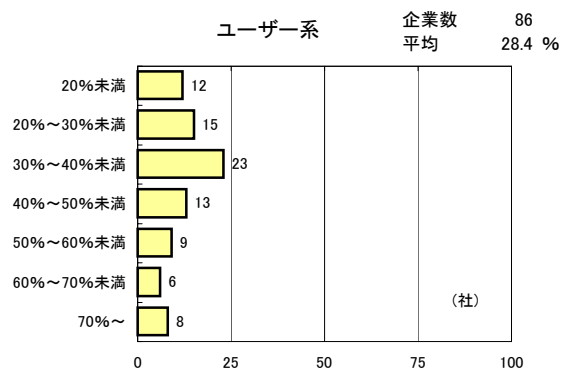
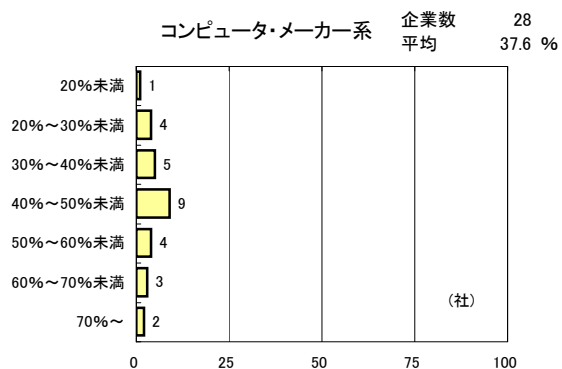
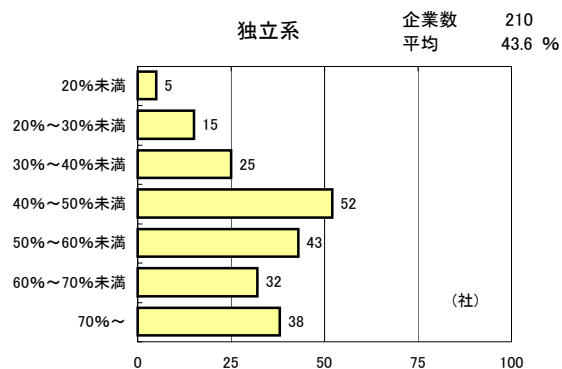
3.2.5 売上高人件費率の分布

サービス業態別 売上高人件費率の分布



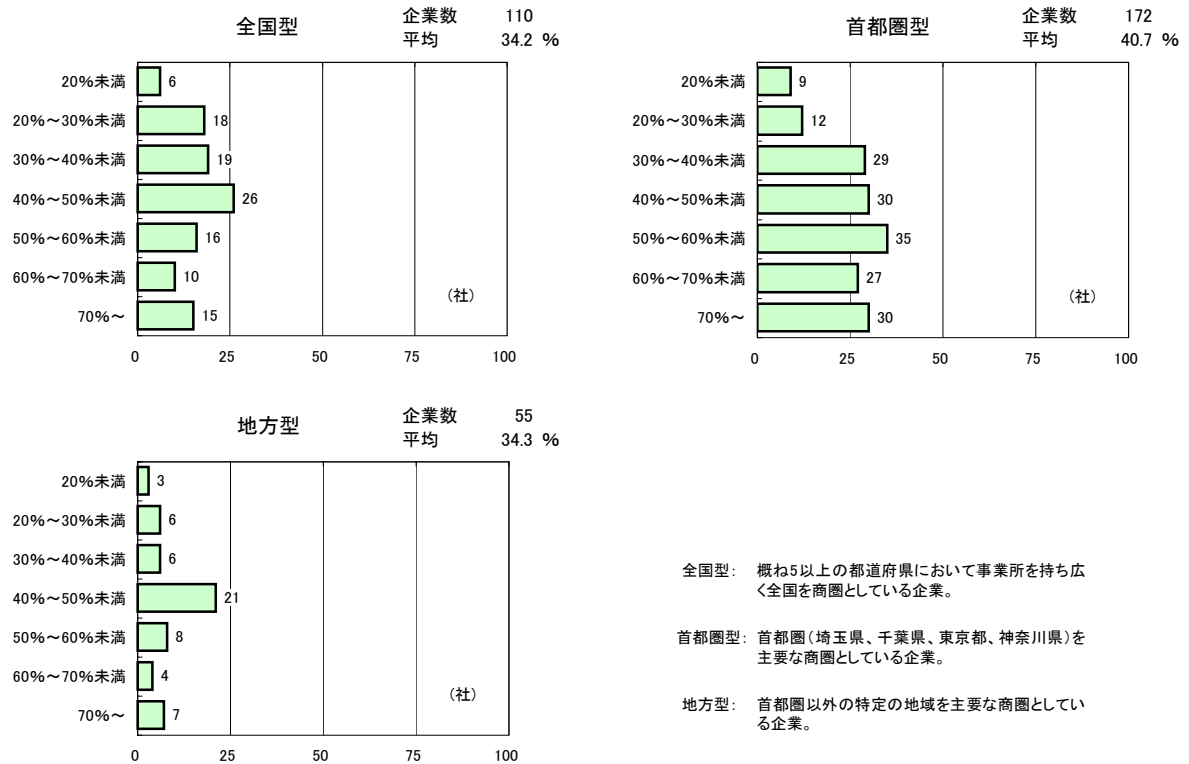
※「その他の情報サービス」は該当企業数が少ないため省略。

資本系列別 売上高人件費率の分布

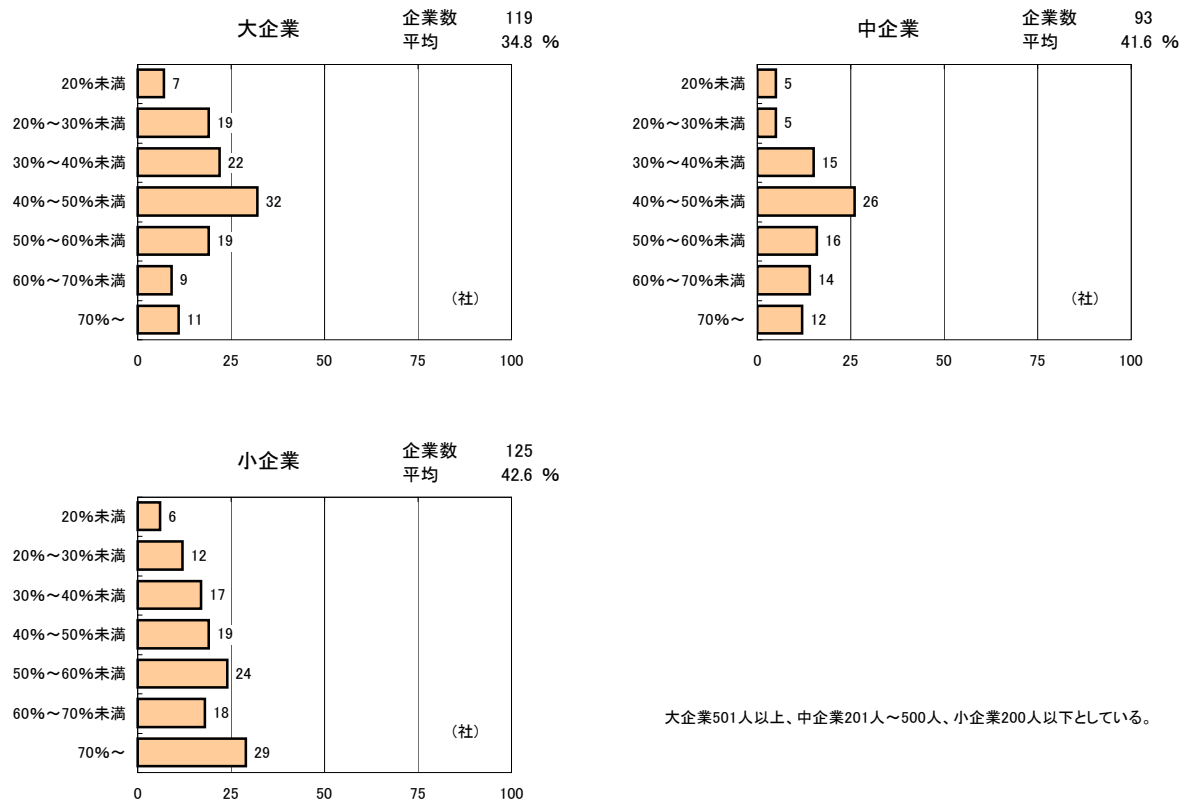


※「その他」は該当企業数が少ないため省略。

主たる営業地域別 売上高人件費率の分布

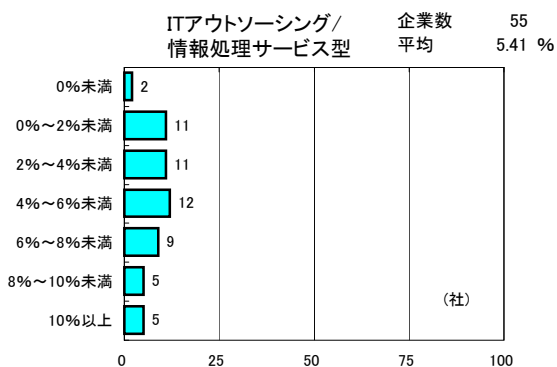
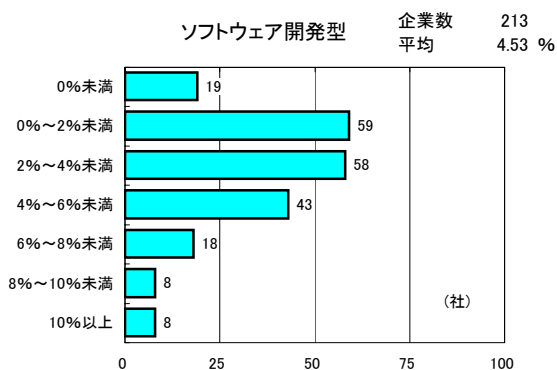
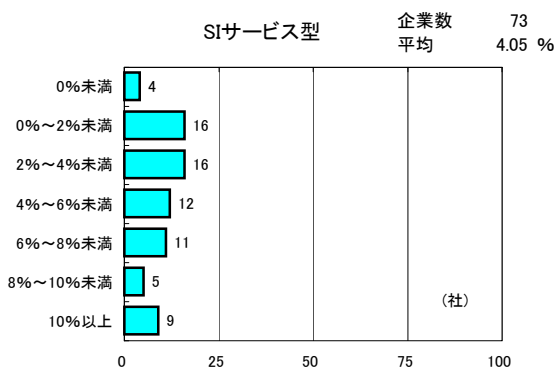


従業員規模別 売上高人件費率の分布



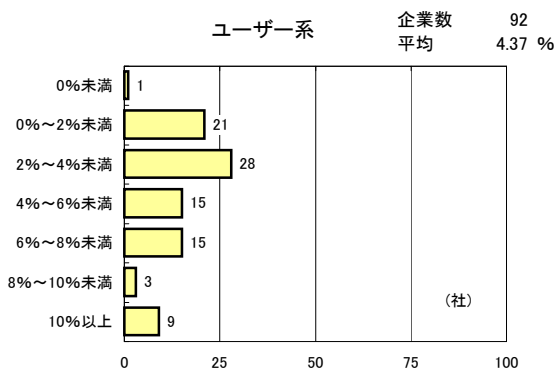
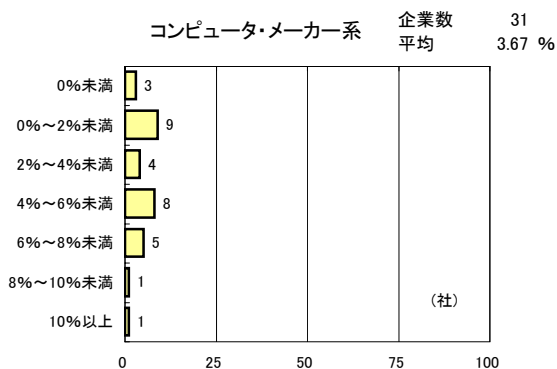
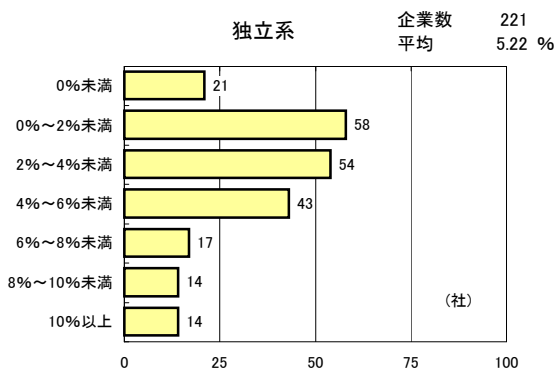
3.2.6 売上高営業利益率の分布

サービス業態別 売上高営業利益率の分布



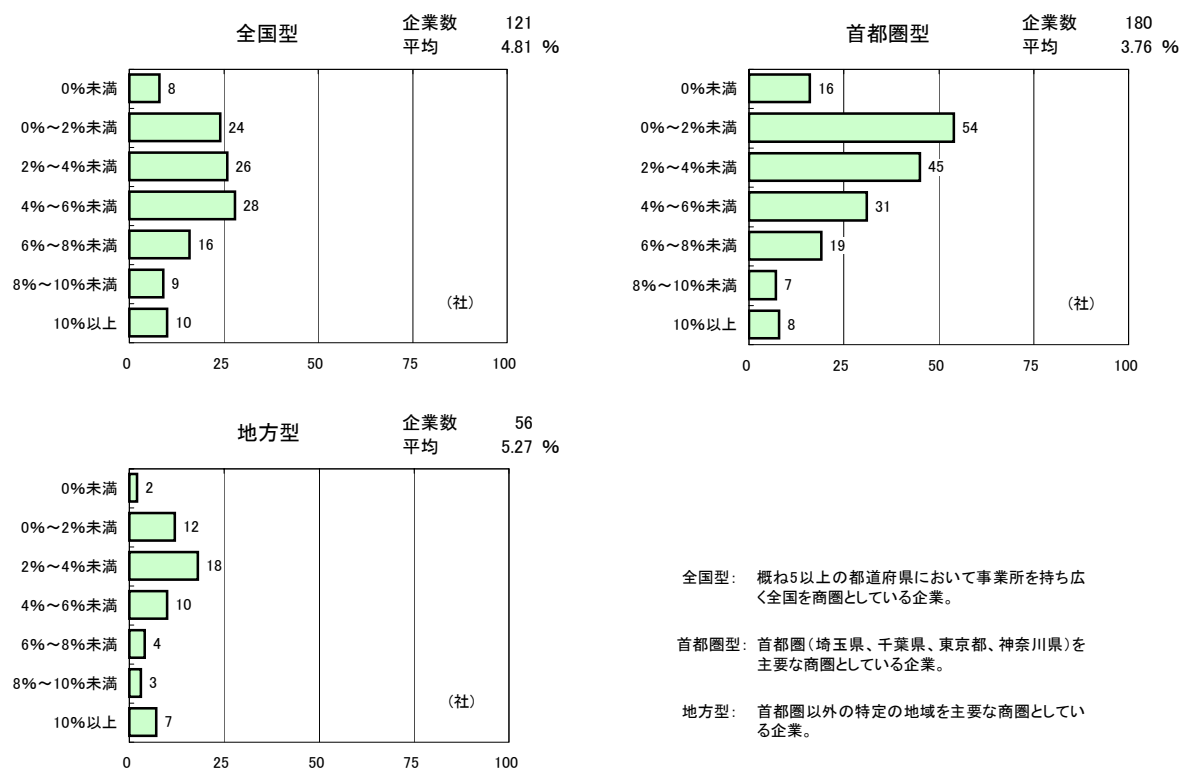
※「その他の情報サービス」は該当企業数が少ないため省略。

資本系列別 売上高営業利益率の分布

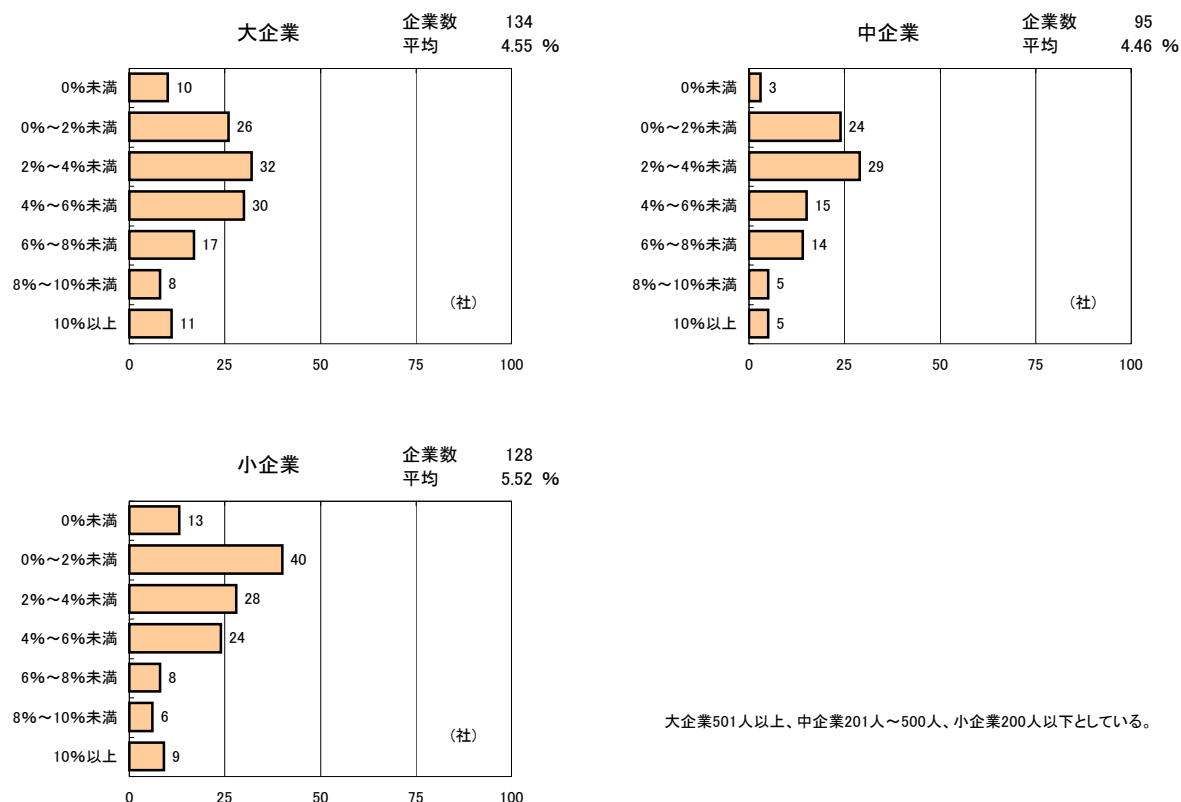


※「その他」は該当企業数が少ないため省略。

主たる営業地域別 売上高営業利益率の分布



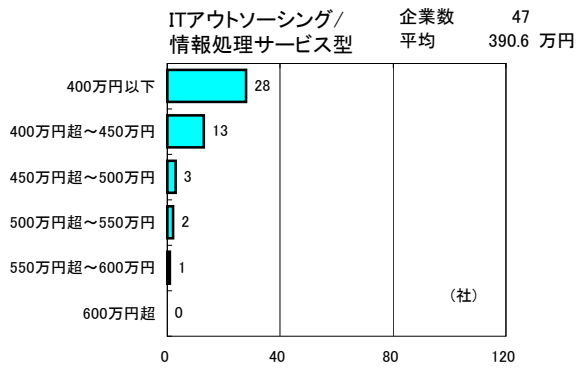
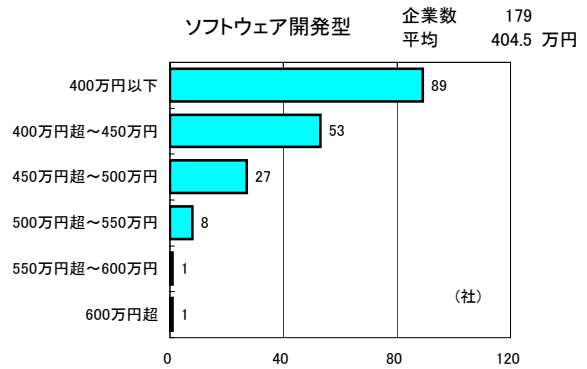
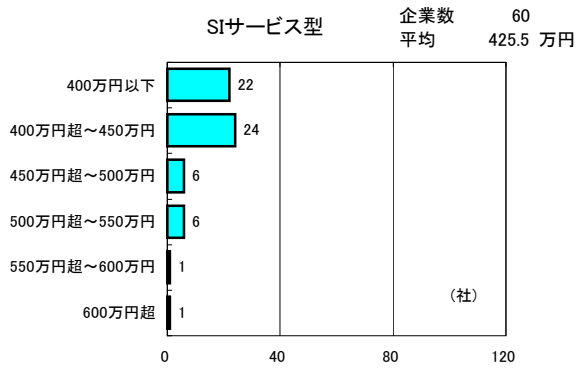
従業員規模別 売上高営業利益率の分布



3.2.7 30歳平均年収の分布

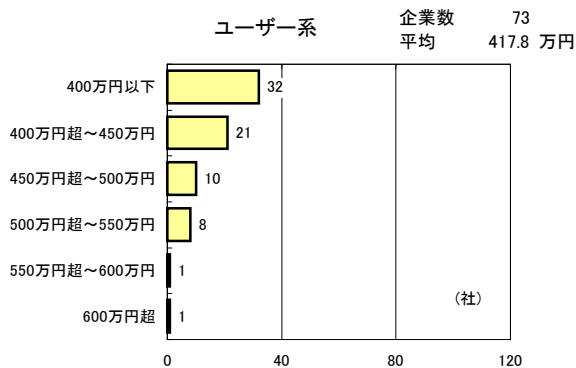
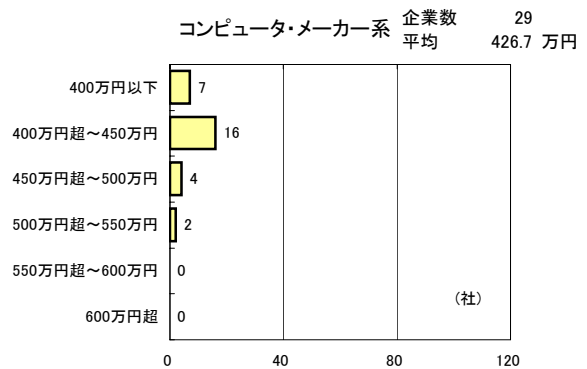
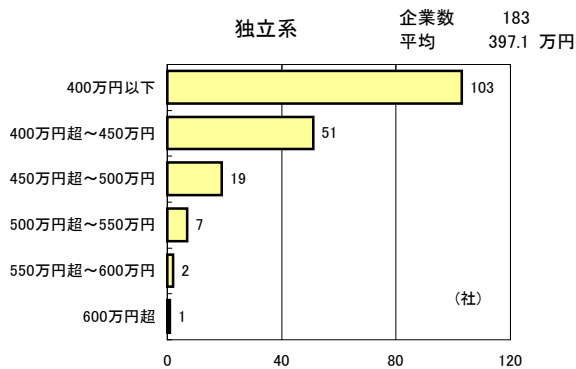
※「月収×12+年間賞与」として算出している。(残業手当は含まない)

サービス業態別 30歳平均年収の分布



※「その他の情報サービス」は該当企業数が少ないため省略。

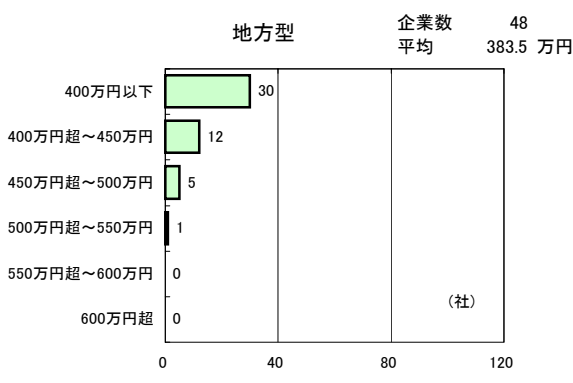
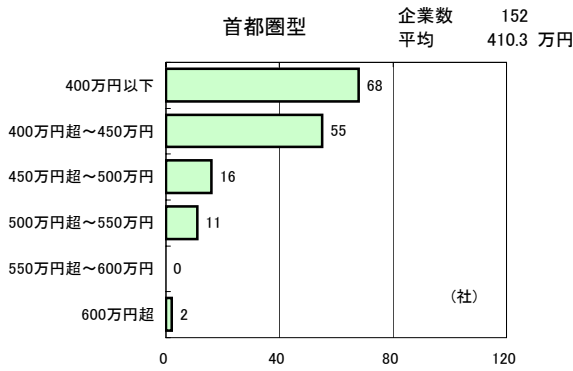
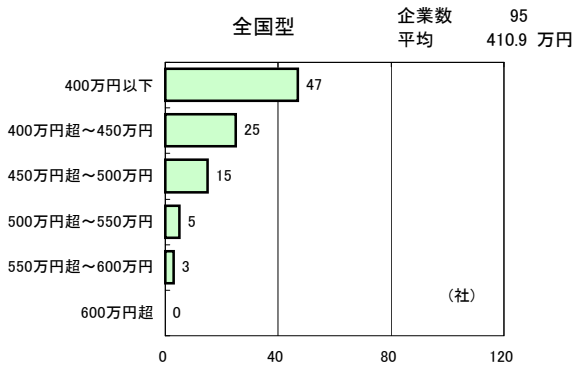
資本系列別 30歳平均年収の分布



※「その他」は該当企業数が少ないため省略。

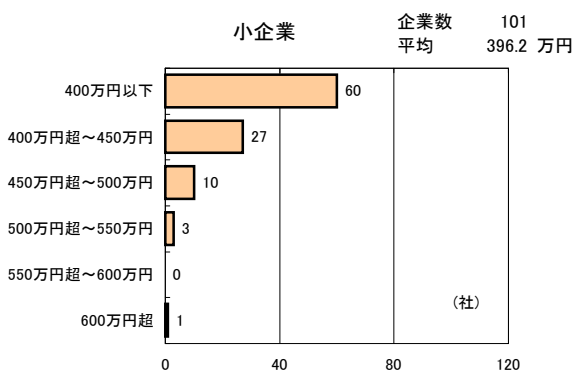
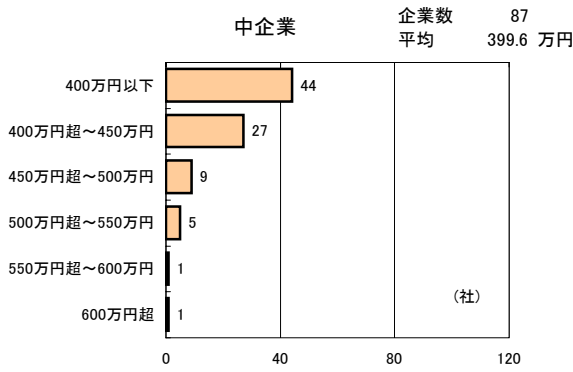
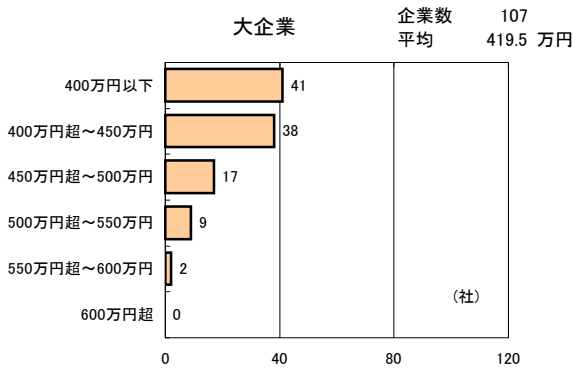
※「月収×12+年間賞与」として算出している。(残業手当は含まない)

主たる営業地域別 30歳平均年収の分布



全国型: 概ね5以上の都道府県において事業所を持ち広く全国を商圏としている企業。
 首都圏型: 首都圏(埼玉県、千葉県、東京都、神奈川県)を主要な商圏としている企業。
 地方型: 首都圏以外の特定の地域を主要な商圏としている企業。

従業員規模別 30歳平均年収の分布



大企業501人以上、中企業201人～500人、小企業200人以下としている。

4. 参 考 資 料 (調 查 票)

記入上のお願ひ

- 1 本調査は、JISA会員企業の「2011年4月1日から2012年3月31日までに終了した事業年度」(便宜上「2011年度」と呼びます)の、「単独決算」の数値についてご回答をお願いするものです。(一部、前年度/次年度の売上高、2012年4月の新規採用についての設問もあります。)
- 2 単位未満の数値は、四捨五入して下さい。ただし、個々の数値と合計値が合うよう、下一桁を適宜加減していただいても結構です。
- 3 設問の分類や基準日等が合わない場合は、貴社のご判断で適宜読み替えていただいて結構ですので、なるべく多くの箇所への記入をお願い申し上げます。特に、「**問1 基本情報**」は**報告書の核となる部分でもあり、多くの皆様からのご回答ご協力をいただければ幸いです**。
- 4 調査結果は「2012年版情報サービス産業基本統計調査」報告書として、会員企業、関係機関等に配布いたします。また、回答企業には、別冊で、企業規模業態別の「クロス集計表」もお送りする予定です。

(※1) 資本系列

- 1 「独立系」 コンピュータ・メーカー系、ユーザー系のいずれにもあてはまらず、資本的にも独立している企業とします。
- 2 「コンピュータ・メーカー系」 コンピュータ・メーカーの出資比率が50%以上の場合、または、経営上コンピュータ・メーカーの影響が大きいと認められる、いわゆる「コンピュータ・メーカーの子会社」とします。
- 3 「ユーザー系」 各種事業会社や金融機関等の系列にある、いわゆる「ユーザー企業の子会社」。複数ユーザーや団体等による共同出資を含みます。
- 4 「外資系/その他」 海外企業の出資比率が50%以上の企業、各種団体、前記1~3にあてはまらない企業とします。

(※2) 主たる営業地域

- 1 「全国型」 概ね5以上の都道府県に事業所を持ち、広く全国を商圏としている企業とします。
- 2 「首都圏型」 首都圏(東京都、神奈川県、埼玉県、千葉県)を主要な商圏としている企業とします。
- 3 「地方型」 首都圏以外の特定の地域を主要な商圏としている企業とします。

(※3) 業務別売上高

A ①~⑦の合計をお書き下さい。

- ① いわゆる「システムインテグレーション」「システムソリューション」などと呼ばれる「システム構築を一括して提供するサービス」とします。システム構築用のハードウェアを含みます。
 - ② 特定ユーザー向けの「オーダーメイド型」のプログラム作成やソフトウェア保守とします。組込ソフトを含みます。
 - ③ 不特定ユーザー向けの「レディメイド型」「イージーオーダー型」のプログラム作成や仕入販売とします。輸入ソフトのメンテナンス販売を含みます。
 - ④ 情報システム(ホスト系、CSS系含む)の管理運用サービスとします。SaaS/ASPやIDCを含みます。単なるオペレーター派遣は含みません。
 - ⑤ オンライン/オフラインを問わず、いわゆる「受託計算サービス」とします。単なるオペレーター派遣は含みません。
 - ⑥ インターネット接続サービス、VAN、通信回線提供等とします。
 - ⑦ オペレーター派遣、データ入力、データベースサービス、調査・コンサルティング、IT教育・研修等、「上記(①~⑥)以外の情報サービス関連業務」とします。
- B 単独の機器販売、サプライ用品販売、リース・レンタル等とします。SIサービスの一部として提供する場合は①に含めて下さい。
- C 株取引、不動産取引等の売上や収入とします。

(※4) 主たる業務

- 1 原則として、上記①~⑦の分類で、最も売上高の大きい業務番号をお書き下さい。
- 2 ただし、売上の多寡にかかわらず、貴社が主力としている業務の場合は、その番号をお書き下さい。

(※5) 人件費

従業員の給与・賞与の他、福利厚生費、退職給付引当金等を含みます。

(※6) 外注費(情報サービス関連)

プログラム作成、データ入力等、「情報サービス業務」に関する外部業者への発注金額です。

(※7) 設備投資

該当年度における、社屋/社宅/保養所等の設置や補修、ハードウェア/ソフトウェア/ITサービス等の購入、利用、保守等にかかった費用とします。同様のリース、レンタル等を含みます。

(※8) 情報化投資

上記、該当年度における設備投資のうち、ハードウェア/ソフトウェア/ITサービス等の購入・利用や保守にかかった費用とします。同様のリース、レンタル等を含みます。

(※9) 研究開発投資

該当年度における、情報技術や自社製品、サービスの研究開発に要した費用とします。

(※10) 教育投資

該当年度における、人材育成・教育研修等に要した費用とします。

問1. 基本情報

原則として、2011年度の「単独決算」の数値をお書き下さい。

問1-1 本社所在地 都・道・府・県
 複数本社制の場合は「主」とする所をお書き下さい。

問1-2 事業所数(本社・支社・営業所等) 合計 事業所
 国内の事業所数をお書き下さい。連結子会社等の数は含めないでください。

問1-3 設立年月 西暦 年 月

問1-4 決算年月 西暦 年 月
 2011年4月1日から2012年3月31日までに終了した決算の年月をお書き下さい。

問1-5 資本系列 (※1) 回答欄
 1.独立系
 2.コンピュータ・メーカー系
 3.ユーザー系
 4.外資系/その他

問1-6 主たる営業地域 (※2) 回答欄
 1.全国型
 2.首都圏型
 3.地方型

問1-7 資本金

千億	百億	十億	億
<input type="text"/>	<input type="text"/>	<input type="text"/>	<input type="text"/>

 億

千万	百万	十万	万
<input type="text"/>	<input type="text"/>	<input type="text"/>	<input type="text"/>

 万円

問1-8 従業員数

万
<input type="text"/>

 万

千	百	十	一
<input type="text"/>	<input type="text"/>	<input type="text"/>	<input type="text"/>

 人
 役員、臨時雇および派遣労働者等を除く「全ての常用労働者」とします。また、親会社等からの出向者でも、実質上、常用労働者であれば、本調査ではここに含めて下さい。

問1-9 売上高(2011年度)(消費税含む)

兆
<input type="text"/>

 兆

千億	百億	十億	億
<input type="text"/>	<input type="text"/>	<input type="text"/>	<input type="text"/>

 億

千万	百万	十万	万
<input type="text"/>	<input type="text"/>	<input type="text"/>	<input type="text"/>

 万円
 消費税を含まない金額でご記入の場合は右記にレ印を入れて下さい。 消費税含まず

問1-10 業務別売上高 前問「売上高(2011年度)」の内訳 (※3)

	千億	百億	十億	億	億	千万	百万	十万	万	万円
A 情報サービス					億					万円
①SIサービス					億					万円
②ソフトウェア開発					億					万円
③ソフトプロダクト開発・販売					億					万円
④ITアウトソーシング					億					万円
⑤情報処理サービス					億					万円
⑥ネットワークサービス					億					万円
⑦その他の情報サービス					億					万円
B ハードウェア販売					億					万円
C その他					億					万円

問1-11 主たる業務 (※4) 前問の①～⑦の最有力業務 回答欄

問2. 前年度・次年度売上高

問2-1 前年度売上高、次年度売上高見込み

	兆	千億	百億	十億	億	億	千万	百万	十万	万	
①前年度(2010年度) 売上高	兆					億					万円
②次年度(2012年度) 売上高見込み	兆					億					万円

問3. 経営指標と投資

問1-9「売上高(2011年度)」における各数値。

問3-1

人件費	千億	百億	十億	億	億	千万	百万	十万	万	
(※5)					億					万円

問3-2

外注費 (情報サービス関連)	千億	百億	十億	億	億	千万	百万	十万	万	
うち海外に発注した費用					億					万円

(※6) ※海外発注には、海外での開発等を前提として外国籍企業の日本法人に発注する場合も含めてください。

問3-3

営業利益	千億	百億	十億	億	億	千万	百万	十万	万	
					億					万円

問3-4

経常利益	千億	百億	十億	億	億	千万	百万	十万	万	
					億					万円

問3-5

設備投資	千億	百億	十億	億	億	千万	百万	十万	万	
うち、情報化投資					億					万円

(※7)(※8)

問3-6

研究開発投資	千億	百億	十億	億	億	千万	百万	十万	万	
(※9)					億					万円

問3-7

教育投資	千億	百億	十億	億	億	千万	百万	十万	万	
(※10)					億					万円

問4. 海外法人

問4-1 海外子会社の保有状況 社

問4-2 海外子会社の従業員合計 万 人

問4-3 海外子会社の売上高合計 兆 兆 億 千万 万 万円

問5. 就業状況

問5-1 従業員構成

問1-8「従業員数」の内訳。

		万	千	百	十	一	
全従業員	①男性従業員						人
	①-2 うち、ITエンジニア						人
	②女性従業員						人
	②-2 うち、ITエンジニア						人

※ ITエンジニアは、SE、プログラマー、プロジェクトマネジャー、ITコンサルタント、IT関連研究者等の能力や資格を有する従業員とします。

問5-2 従業員構成(管理職)

		万	千	百	十	一	
全従業員	①全管理職						人
	②男性管理職						人
	③女性管理職						人

※ ここでの管理職は、一般にいう「課長」クラス以上とします。

問5-3 平均年齢

		十	一	0.1	
①全従業員	平均年齢				歳
②男性従業員	平均年齢				歳
③女性従業員	平均年齢				歳

※決算日を基準としますが、年度内の適切な数値でも結構です。
 ※四捨五入して小数第一位までお書き下さい。

問5-4 月間給与／年間賞与 (25歳、30歳、35歳の平均値)

	月間給与						円	年間賞与						円
	十万	万	千	百	十	一		百万	十万	万	千	百	十	
①25歳 平均							円							円
②30歳 平均							円							円
③35歳 平均							円							円

※ 年齢は決算日、月間給与は決算月、年間賞与は決算年度を基準としますが、年度内の適切な数値で代用していただいても結構です。
 ※ 月間給与は、基本給、役職手当、通勤手当等の「所定内給与」として下さい。残業手当は含みません。
 ※ 中途採用、長期休養等で、通年の数値がない方は、対象から除いて下さい。
 ※ 該当する年齢の方が一人もいない場合は空欄で結構です。

問6. 労働時間

以下、「年間の数値」です。ご留意下さい。

問6-1 年間所定労働時間

千	百	十	一

就業規則の「1日の所定労働時間」×「年間労働日数」です。(休憩時間含まず)

問6-2 年間所定内実労働時間の平均

千	百	十	一

問6-1から、有給休暇取得分、慶弔休暇、欠勤等を差し引いた時間の1人あたりの平均です。(例えば、20日間休暇を取得した場合、前問より150時間程度少ない数値となります。)

問6-3 ITエンジニアの年間所定外労働時間の平均

百	十	一

ITエンジニアの、いわゆる「年間残業時間」です。集計できる範囲の方々の数値で結構です。中途採用等で通年の数値がない方は、対象から除いて下さい。

問7. 採用状況

問7-1 新規採用数 (2012年4月採用)

	千	百	十	一	
①全新規採用数					人
②大学院卒 男性					人
③大学院卒 女性					人
④大卒 男性					人
⑤大卒 女性					人
⑥専門学校卒・その他 男性					人
⑦専門学校卒・その他 女性					人

※①=②+③+④+⑤+⑥+⑦となるように記入して下さい。

※専門学校卒・その他には、短大卒、高専卒、高校卒等を含めて下さい。

問7-2 学歴別初任給(月間給与) (2012年4月採用)

	十万	万	千	百	十	一	
①大学院卒 初任給							円
②大卒 初任給							円
③専門学校卒 初任給							円

問7-3 中途採用数 (決算年度内)

	千	百	十	一	
①全中途採用数					人
②中途採用数 男性					人
③中途採用数 女性					人

※①=②+③となるように記入して下さい。

問7-4 退職数 ※定年退職を除く (決算年度内)

	千	百	十	一	
①全退職数					人
②退職数 男性					人
③退職数 女性					人

※①=②+③となるように記入して下さい。

以上です。調査にご協力いただき、誠にありがとうございました。

－ 禁 無 断 転 載 －

2012年版 情報サービス産業基本統計調査

平成24年12月発行

発行所： 一般社団法人 情報サービス産業協会
〒104-0028 東京都中央区八重洲2-8-1 日東紡ビル9F

TEL 03-6214-1121

FAX 03-6214-1123

©Copyright, 2012; JISA All Rights Reserved