

23-J001

2011 年版

情報サービス産業 基本統計調査

平成 23 年 12 月



一般社団法人 情報サービス産業協会

2011年版 情報サービス産業 基本統計調査

- 目次 -

1. 調査の概要と利用上の注意	1
2. 概要編	4
基本統計2011・概要編の主な数値	5
2.1 会社概要	6
2.2 売上高	14
2.3 経営指標・投資	16
2.4 就業状況	25
2.5 採用・退職状況	27
3. 詳細編	28
基本統計2011・詳細編について	29
3.1 全体表	30
3.2 主要項目の分布図	34
4. 参考資料 (調査票)	47

1 . 調査の概要と利用上の注意

調査の概要と利用上の注意

1. 調査の目的

「2011年版情報サービス産業基本統計調査」は、わが国情報サービス産業を代表する一般社団法人情報サービス産業協会(JISA) 正会員企業を対象として実施し、情報サービス産業の企業活動と経営の現状を明らかにし、会員各社の経営計画の策定に資することを目的としている。

2. 調査対象と調査方法

平成23年7月現在の JISA・正会員企業540社(団体会員除く)を対象としている。
対象企業に調査票を送付し、電子データによる入力/提出及び郵送により回収した。

3. 調査期間、回答数

調査票発送：平成23年7月

回収期間：平成23年7月～10月

有効回答数：540社中350社（有効回答率：64.8%）

4. 主な調査項目

<u>基本情報</u>	本社所在地	設立年月	決算年月	資本系列
	主たる営業地域	資本金	従業員数	
	売上高	業務別売上高	主たる業務	

<u>経営指標</u>	人件費	外注費	営業利益	経常利益
	設備投資	研究開発投資	教育投資	

<u>労務状況</u>	従業員構成	平均年齢	給与・賞与	労働時間
	新規採用数	初任給	中途採用数	退職数

5. 調査年度の基準

2011年版調査は、「2010年4月1日から2011年3月31日までに終了した事業年度」（便宜上「2010年度」とする）の「単独決算」の数値を用いている。ただし、一部、前年度/次年度の売上高、2011年4月の新規採用についての設問がある。

6. 「概要編」「詳細編」について

- (1) 「概要編」は、回答企業350社の合計値 / 平均値等の統計表とグラフを掲載し、回答企業の全体像を示している。
- (2) 「詳細編」は、極端に売上高の大きい6社を除いた344社について、「サービス業態」「資本系列」「主たる営業地域」「従業員規模」に分けた「全体表」を掲載している。

また、「主要項目の分布図」として「売上高」「従業員数」「従業員1人当たりの売上高」「売上高成長率」「売上高人件費率」「売上高営業利益率」「30歳平均年収」をグラフ化している。

7. 数値について

集計結果は、単位未満の数値を四捨五入しているため、内訳と合計が一致しない場合がある。また、有効回答のみで集計している部分や、一部、JISA による調査・推計を行っている部分がある。

なお、本調査は JISA 正会員企業を対象に実施しているが、毎年、入退会・合併等による調査対象の変更や、有効回答、回答率、調査票未回答部分の変動がある。よって、同じ調査項目であっても過年度の数値と大きく異なる場合があるため、経年変化として使用する際にはご留意いただきたい。

一般社団法人 情報サービス産業協会 企画調査部
e-mail : toukei@jisa.or.jp
〒104-0028 東京都中央区八重洲2-8-1 日東紡ビル9F
TEL : 03-6214-1121 FAX : 03-6214-1123

2 . 概 要 編

基本統計2011・概要編の主な数値

「2011年版情報サービス産業基本統計調査」回答企業の概要

調査対象 (JISA正会員企業)	540 社
回答企業数	350 社 (回答率 64.8%)
売上高合計	7 兆 7,713 億円
内、情報サービス売上高	7 兆 473 億円
従業員数合計	25 万 7,637 人

回答企業350社の主な平均値

資本金	23億64百万円	従業員	765 人
売上高	220億32百万円	(2,881 万円 / 人)
情報サービス売上高のみの場合			
	201億35百万円	(2,633 万円 / 人)

売上高成長率(2010年度)	1.53 % *1
同 (2011年度・見込み)	3.71 % *2

年間労働時間	
所定労働時間	1,878 時間
所定内実労働時間	1,761 時間
所定外労働時間(ITエンジニア)	261 時間

平均年齢	
全従業員	37.5 歳
(男性従業員)	38.4 歳
(女性従業員)	33.6 歳

売上高人件費率	28.83 % *3
売上高営業利益率	5.22 % *4
売上高経常利益率	5.64 % *5

新規採用	22.2 人 / 社
(大学院卒)	5.2 人
(大卒)	14.9 人
(専門学校卒まで)	2.1 人

初任給・大学院卒	217,273 円
初任給・大卒	204,769 円
初任給・専門学校卒	182,919 円

中途採用	9.9 人 / 社
退職(定年除く)	29.9 人 / 社

*1 前年度および今年度の数値を回答した348社の加重平均

*2 今年度および来年度の数値を回答した295社の加重平均

*3 有効回答325社の加重平均

*4 有効回答342社の加重平均

*5 有効回答343社の加重平均

「2011年版情報サービス産業基本統計調査」は、平成22年(2010年)4月1日から平成23年(2011年)3月31日までに終了した事業年度(便宜上「2010年度」とする)の「単独決算」を基準に調査したものです。

2.1 会社概要
2.1.1 本社所在地別分布

図表2-1 本社都道府県別分布表

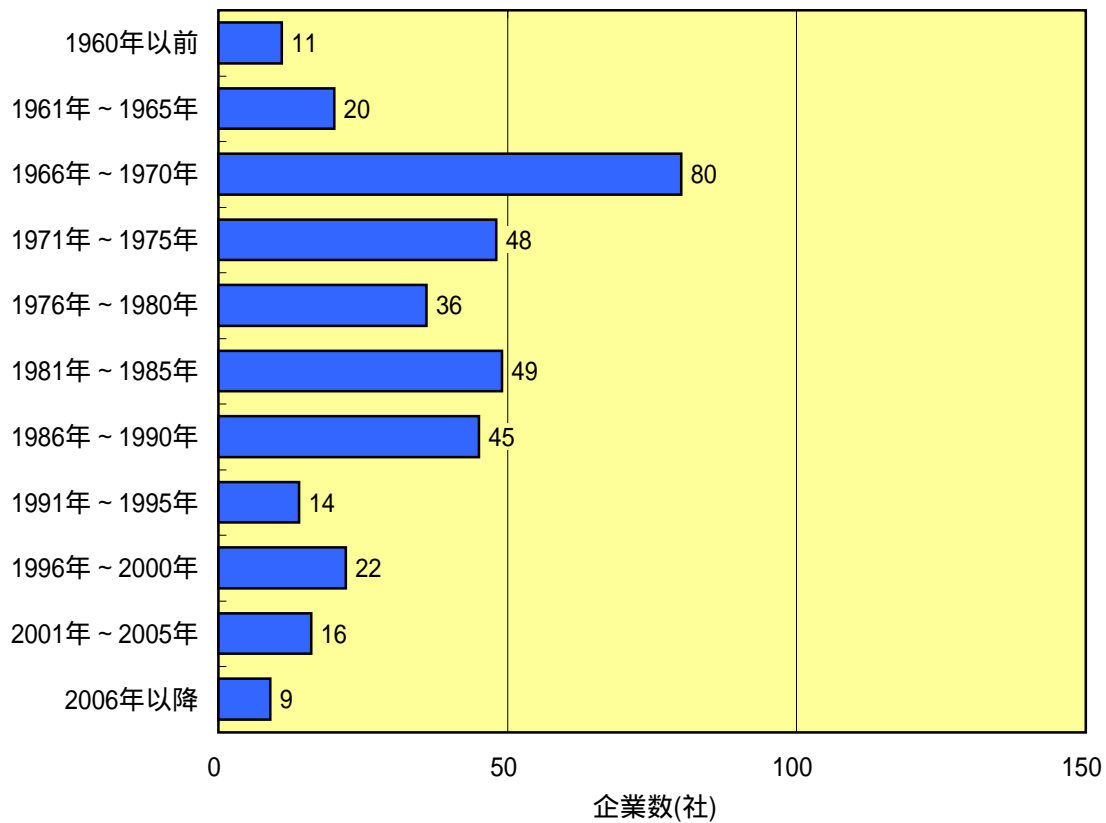
	企業数 (社)	構成比 (%)		企業数 (社)	構成比 (%)
北海道	5	1.4	滋賀	0	0.0
青森	1	0.3	京都	3	0.9
岩手	1	0.3	大阪	20	5.7
宮城	2	0.6	兵庫	5	1.4
秋田	0	0.0	奈良	0	0.0
山形	0	0.0	和歌山	0	0.0
福島	5	1.4	鳥取	0	0.0
茨城	1	0.3	島根	0	0.0
栃木	2	0.6	岡山	2	0.6
群馬	3	0.9	広島	2	0.6
埼玉	6	1.7	山口	1	0.3
千葉	3	0.9	徳島	1	0.3
東京	235	67.1	香川	1	0.3
神奈川	21	6.0	愛媛	0	0.0
新潟	3	0.9	高知	0	0.0
富山	4	1.1	福岡	5	1.4
石川	0	0.0	佐賀	0	0.0
福井	0	0.0	長崎	0	0.0
山梨	1	0.3	熊本	2	0.6
長野	2	0.6	大分	2	0.6
岐阜	0	0.0	宮崎	1	0.3
静岡	3	0.9	鹿児島	0	0.0
愛知	6	1.7	沖縄	1	0.3
三重	0	0.0	合計	350	100.0

図表2-2 本社地域別分布表

	企業数 (社)	構成比 (%)
首都圏 (埼玉・千葉・東京・神奈川)	265	75.7
その他	85	24.3
合計	350	100.0

2.1.2 設立時期別分布

図表2-3 設立時期別分布図

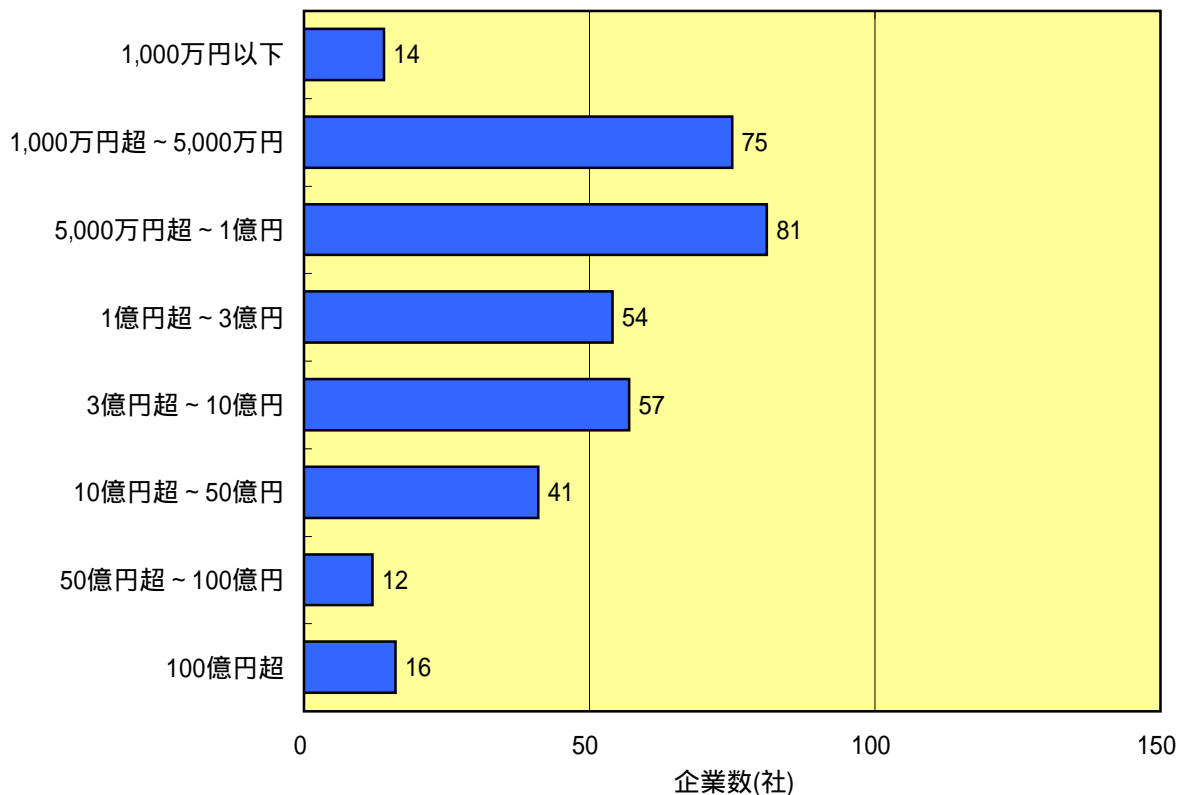


図表2-4 設立時期別分布表

	企業数 (社)	構成比 (%)
1960年以前	11	3.1
1961年～1965年	20	5.7
1966年～1970年	80	22.9
1971年～1975年	48	13.7
1976年～1980年	36	10.3
1981年～1985年	49	14.0
1986年～1990年	45	12.9
1991年～1995年	14	4.0
1996年～2000年	22	6.3
2001年～2005年	16	4.6
2006年以降	9	2.6
合計	350	100.0

2.1.3 資本金規模別分布

図表2-5 資本金規模別分布図



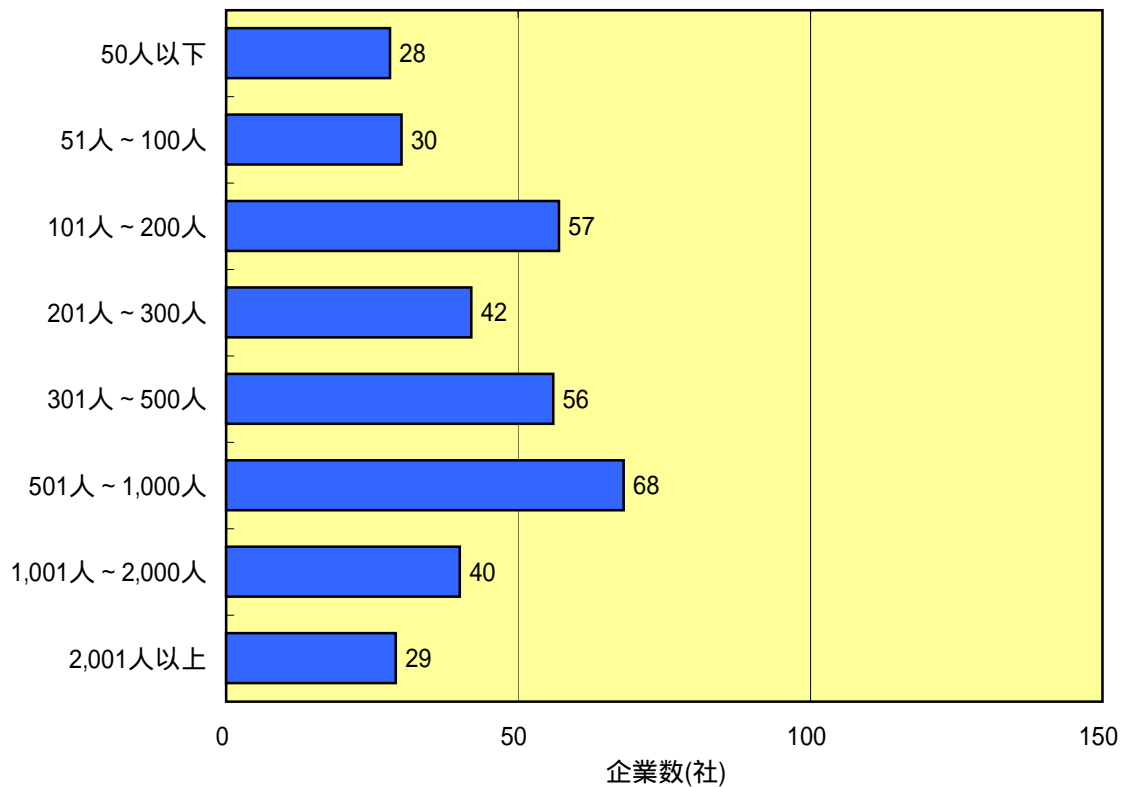
図表2-6 資本金規模別分布表

	企業数 (社)	構成比 (%)
1,000万円以下	14	4.0
1,000万円超～5,000万円	75	21.4
5,000万円超～1億円	81	23.1
1億円超～3億円	54	15.4
3億円超～10億円	57	16.3
10億円超～50億円	41	11.7
50億円超～100億円	12	3.4
100億円超	16	4.6
合計	350	100.0

平均値	23億64百万円
中央値	1億20百万円

2.1.4 従業員規模別分布

図表2-7 従業員規模別分布図



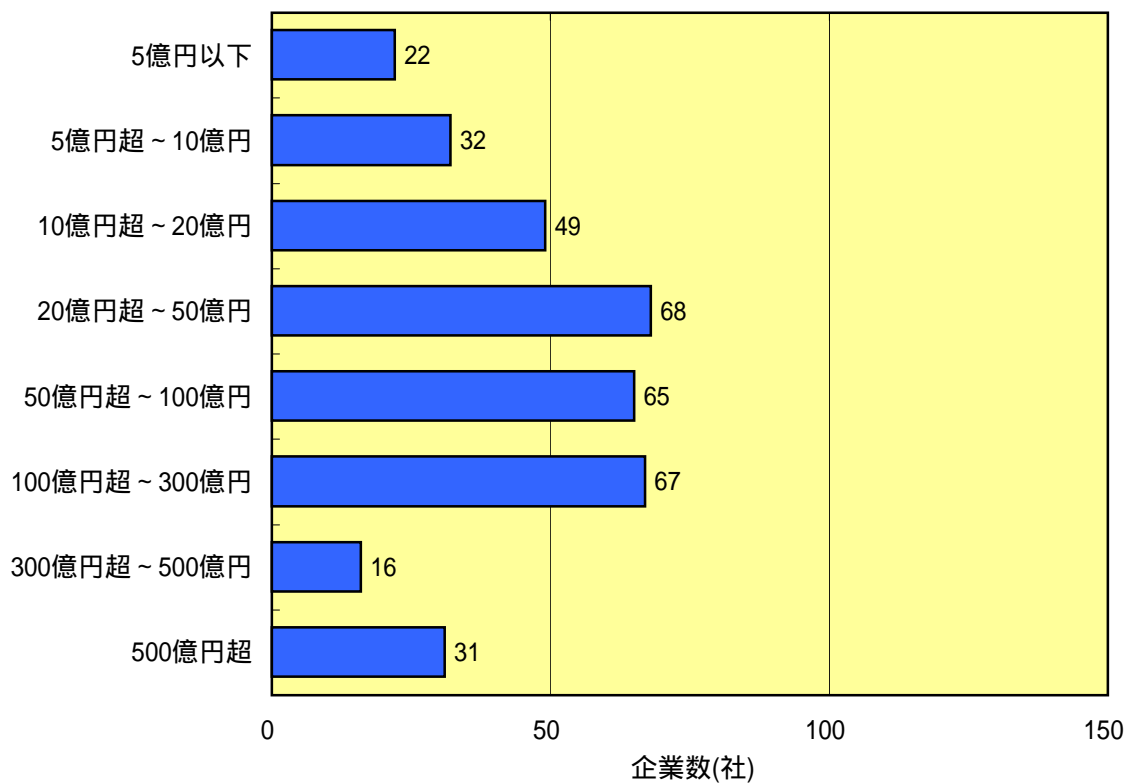
図表2-8 従業員規模別分布表

	企業数 (社)	構成比 (%)
50人以下	28	8.0
51人～100人	30	8.6
101人～200人	57	16.3
201人～300人	42	12.0
301人～500人	56	16.0
501人～1,000人	68	19.4
1,001人～2,000人	40	11.4
2,001人以上	29	8.3
合計	350	100.0

平均値	765人
中央値	342人

2.1.5 売上高規模別分布

図表2-9 売上高規模別分布図



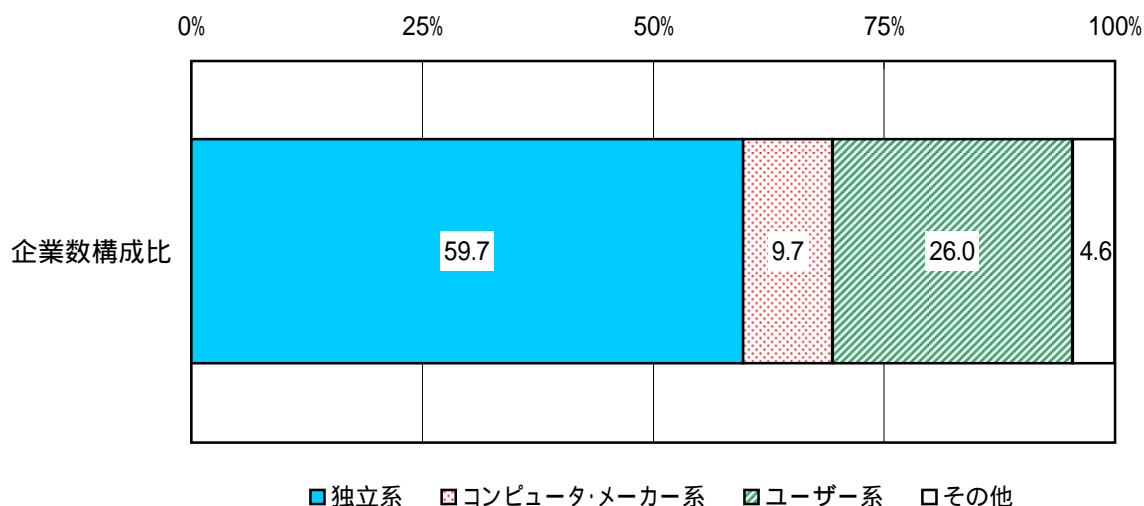
図表2-10 売上高規模別分布表

	企業数 (社)	構成比 (%)
5億円以下	22	6.3
5億円超～10億円	32	9.1
10億円超～20億円	49	14.0
20億円超～50億円	68	19.4
50億円超～100億円	65	18.6
100億円超～300億円	67	19.1
300億円超～500億円	16	4.6
500億円超	31	8.9
合計	350	100.0

平均値	220億 32百万円
中央値	51億 42百万円

2.1.6 資本系列別構成

図表2-11 資本系列別構成図



図表2-12 資本系列別構成表

	企業数 (社)	構成比 (%)
独立系	209	59.7
コンピュータ・メーカー系	34	9.7
ユーザー系	91	26.0
その他	16	4.6
合計	350	100.0

独立系： コンピュータ・メーカー系、ユーザー系のいずれにもあてはまらず、資本的にも独立している企業。

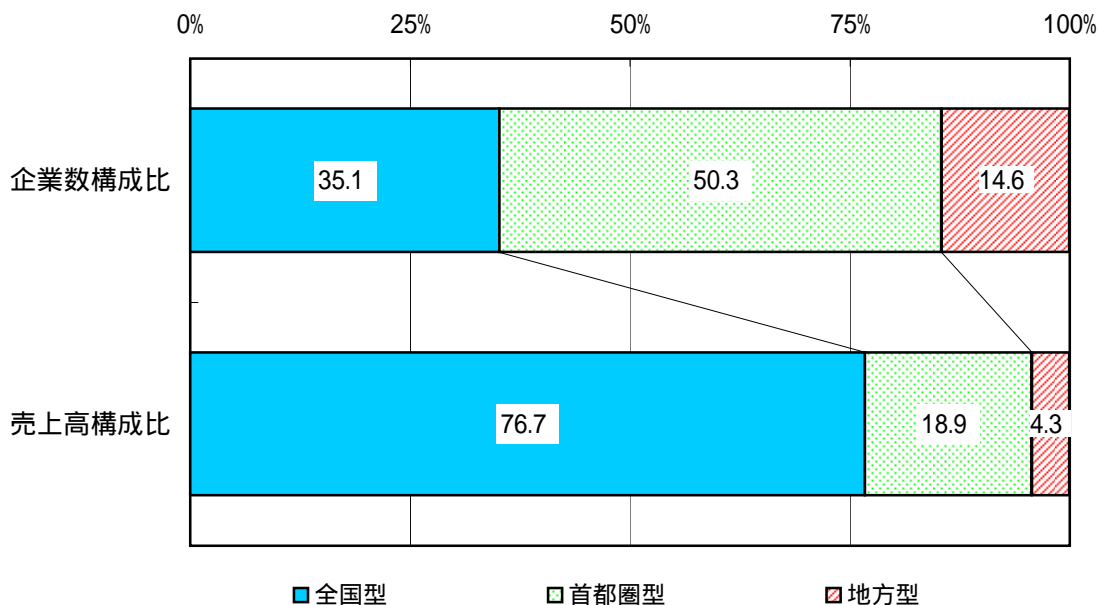
コンピュータ・メーカー系：
コンピュータ・メーカーの出資比率が50%以上の場合、または、経営上コンピュータ・メーカーの影響力が大きいと認められる、いわゆる「コンピュータ・メーカーの子会社」。

ユーザー系： 各種事業会社や金融機関等の系列にある、いわゆる「ユーザー企業の子会社」。複数ユーザーや団体等による共同出資を含む。

その他： 海外企業の出資比率が50%以上の企業、各種団体、前記の系列にあてはまらない企業。

2.1.7 主たる営業地域別構成

図表2-13 主たる営業地域別構成図



図表2-14 主たる営業地域別構成表

	企業数 (社)	構成比 (%)	売上高 (百万円)	構成比 (%)
全国型	123	35.1	5,917,615	76.7
首都圏型	176	50.3	1,460,086	18.9
地方型	51	14.6	333,557	4.3
合計	350	100.0	7,711,259	100.0

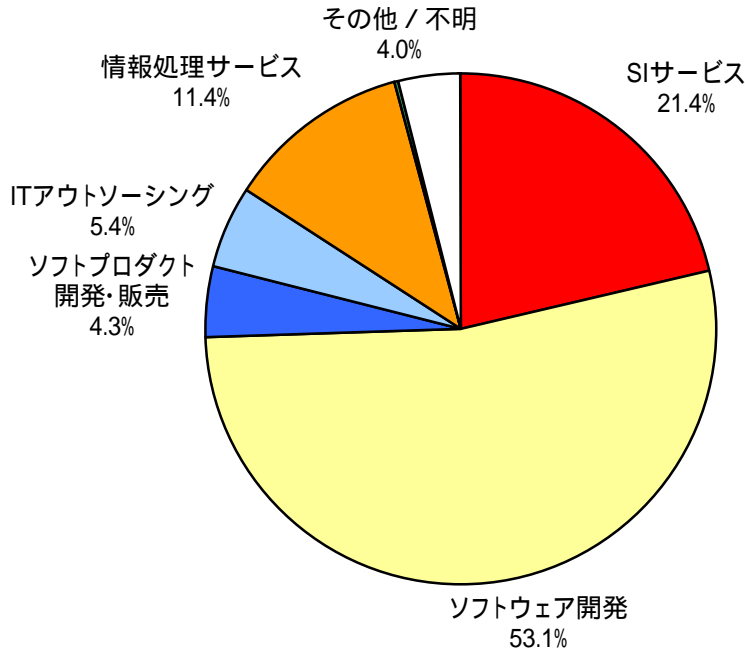
全国型：概ね5以上の都道府県に事業所を持ち、広く全国を商圏としている企業。

首都圏型：首都圏(埼玉県、千葉県、東京都、神奈川県)を主要な商圏としている企業。

地方型：首都圏以外の特定の地域を主要な商圏としている企業。

2.1.8 主たる業務別構成

図表2-15 主たる業務別構成図 (企業数構成比)



図表2-16 主たる業務別構成表

	企業数 (社)	構成比 (%)
SIサービス	75	21.4
ソフトウェア開発	186	53.1
ソフトプロダクト開発・販売	15	4.3
ITアウトソーシング	19	5.4
情報処理サービス	40	11.4
ネットワークサービス	1	0.3
その他 / 不明	14	4.0
	350	100.0

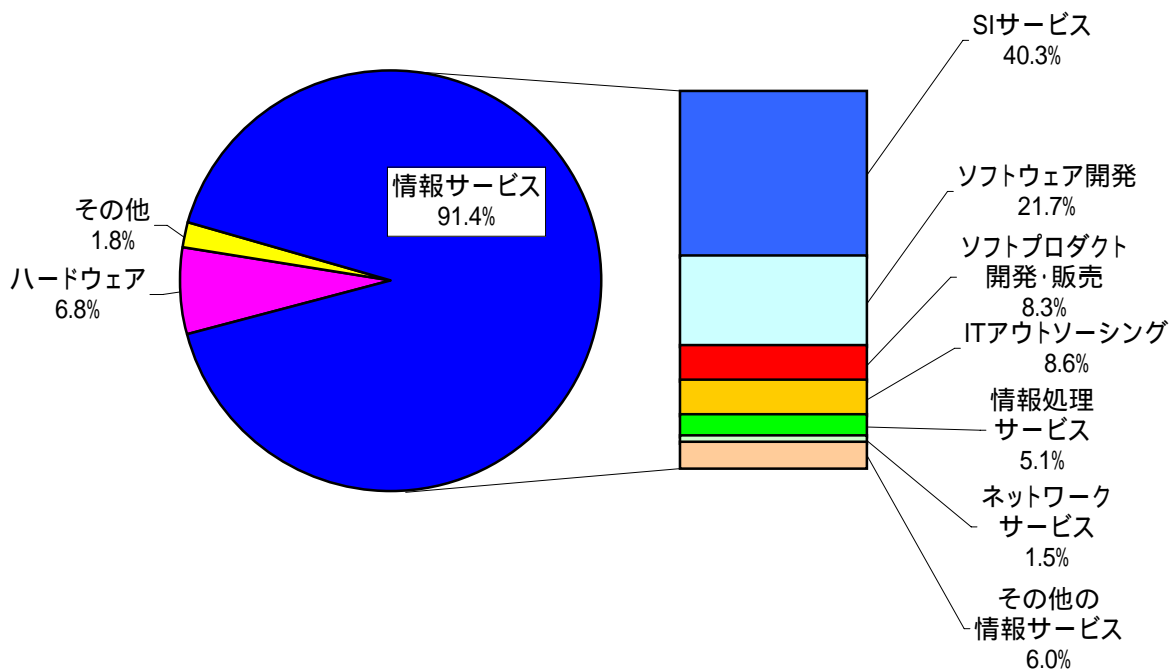
原則として、最も売上高の大きい業務。

ただし、売上の多寡にかかわらず、主力としている業務の場合は、その業務。

- SIサービス： いわゆる「システムインテグレーション」「システムソリューション」などと呼ばれる「システム構築を一括して提供するサービス」。システム構築用のハードウェアを含む。
- ソフトウェア開発： 特定ユーザー向けの「オーダーメイド型」のプログラム作成やソフトウェア保守。組込ソフトを含む。
- ソフトプロダクト開発・販売： 不特定ユーザー向けの「レディメイド型」「イージーオーダー型」のプログラム作成や仕入販売。輸入ソフトのメンテナンス販売を含む。
- ITアウトソーシング： 情報システム(ホスト系、CSS系含む)の管理運用サービス。SaaS/ASPやIDCを含む。
- 情報処理サービス： オンライン/オフラインを問わず、「受託計算サービス」。
- ネットワークサービス： インターネット接続サービス、VAN、通信回線提供等。
- その他： オペレーター派遣、データ入力、データベースサービス、調査・コンサルティング、IT教育・研修等、上記以外の情報サービス関連業務。

2.2 売上高
2.2.1 業務別売上高構成

図表2-17 業務別売上高構成図

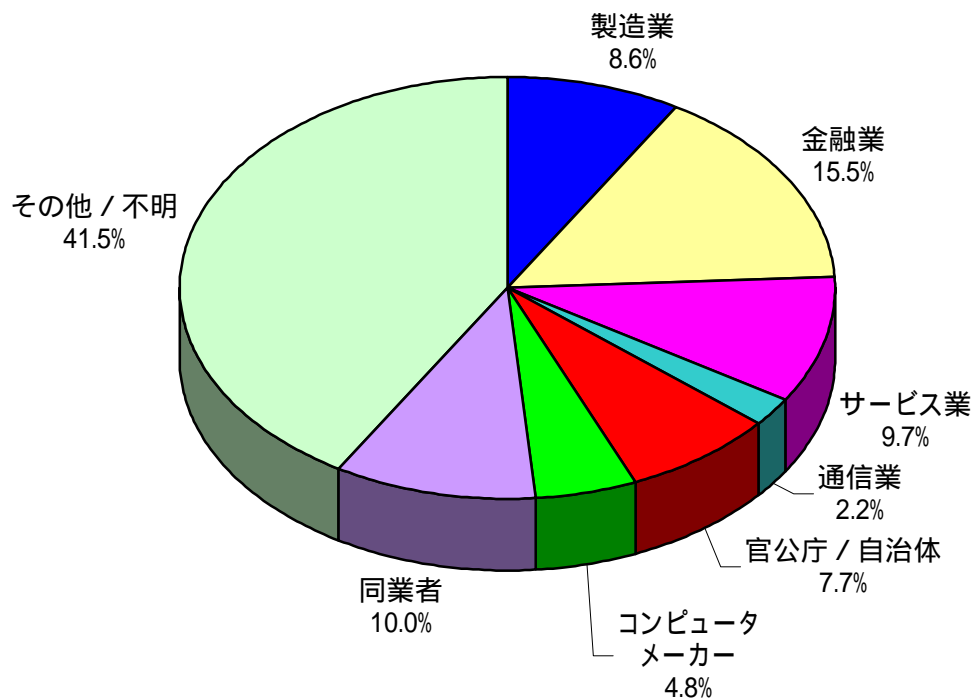


図表2-18 業務別売上高構成表

	金額 (百万円)	構成比 (%)
情報サービス	7,047,343	91.4
SIサービス	3,103,891	40.3
ソフトウェア開発	1,675,419	21.7
ソフトウェア開発・販売	636,857	8.3
ITアウトソーシング	661,537	8.6
情報処理サービス	391,526	5.1
ネットワークサービス	116,404	1.5
その他の情報サービス	461,709	6.0
ハードウェア販売	524,068	6.8
その他	139,848	1.8
合計	7,711,259	100.0

2.2.2 取引先別売上高構成

図表2-19 取引先別売上高構成図

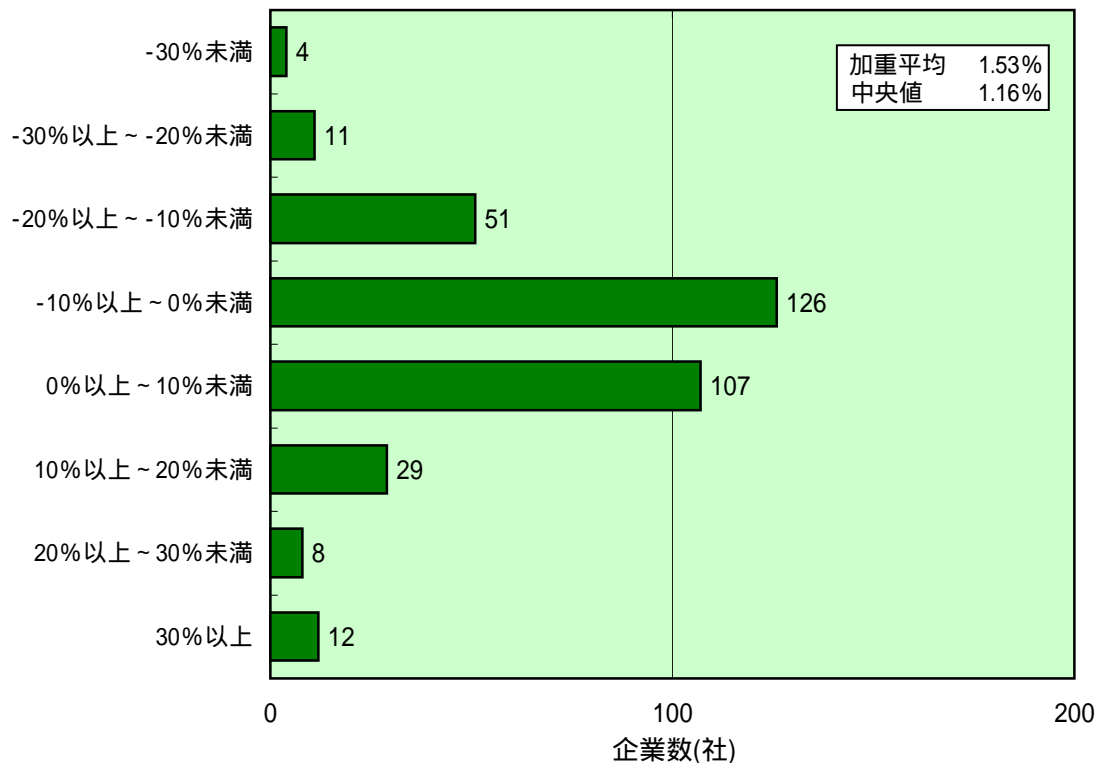


図表2-20 取引先別売上高構成表

	金額 (百万円)	構成比 (%)
製造業	663,721	8.6
金融業	1,195,605	15.5
サービス業	748,695	9.7
通信業	170,303	2.2
官公庁/自治体	593,649	7.7
コンピュータ・メーカー	369,019	4.8
同業者	771,593	10.0
その他/不明	3,198,674	41.5
合計	7,711,259	100.0

2.3 経営指標・投資
2.3.1 売上高成長率

図表2-21 売上高成長率図



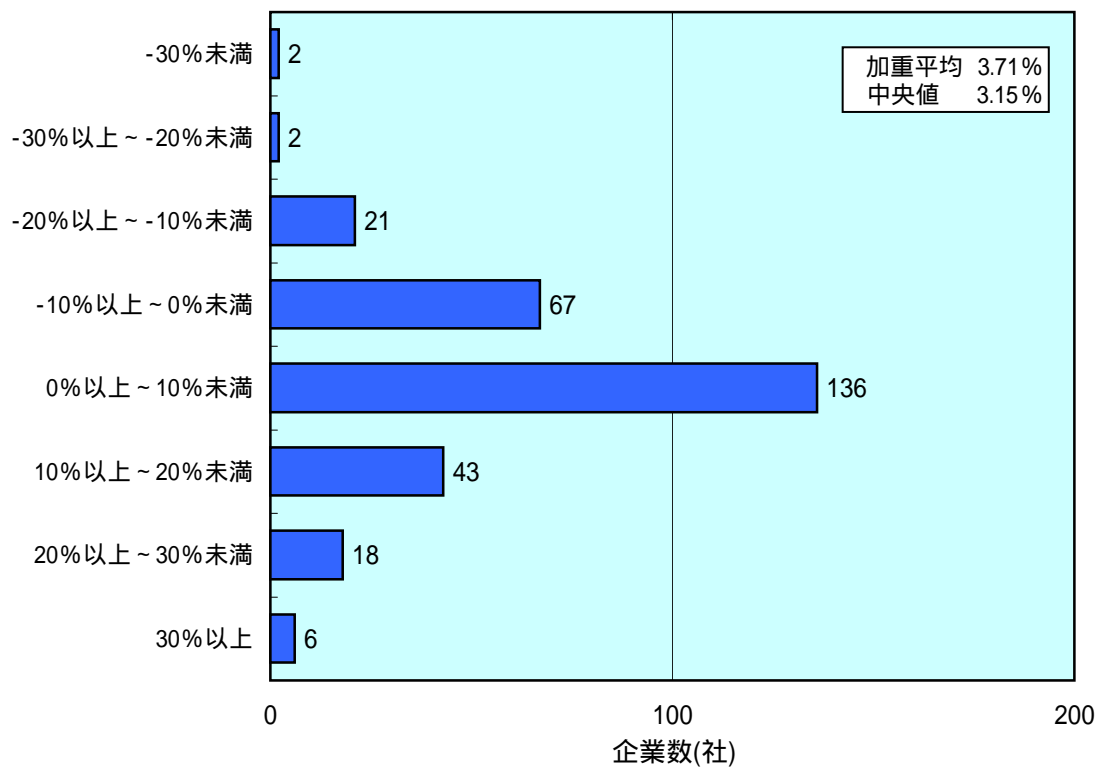
図表2-22 売上高成長率表

売上高成長率	企業数(社)	構成比(%)
-30%未満	4	1.1
-30%以上～-20%未満	11	3.1
-20%以上～-10%未満	51	14.6
-10%以上～0%未満	126	36.0
0%以上～10%未満	107	30.6
10%以上～20%未満	29	8.3
20%以上～30%未満	8	2.3
30%以上	12	3.4
その他/不明	2	0.6
合計	350	100.0

平均値(加重平均)	1.53%
中央値	1.16%

2.3.2 売上高成長率(次年度見込み)

図表2-23 売上高成長率(次年度見込み)図



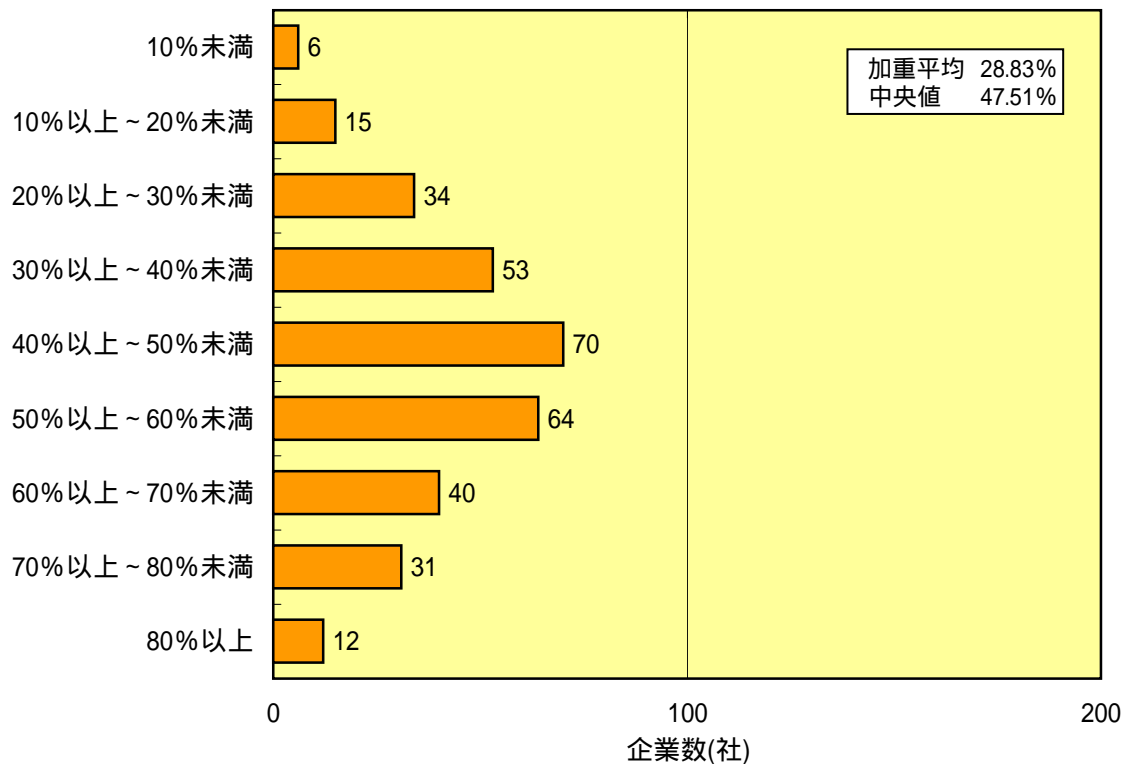
図表2-24 売上高成長率(次年度見込み)表

売上高成長率	企業数(社)	構成比(%)
-30%未満	2	0.6
-30%以上～-20%未満	2	0.6
-20%以上～-10%未満	21	6.0
-10%以上～0%未満	67	19.1
0%以上～10%未満	136	38.9
10%以上～20%未満	43	12.3
20%以上～30%未満	18	5.1
30%以上	6	1.7
その他/不明	55	15.7
合計	350	100.0

平均値(加重平均)	3.71%
中央値	3.15%

2.3.3 売上高人件費率

図表2-25 売上高人件費率図



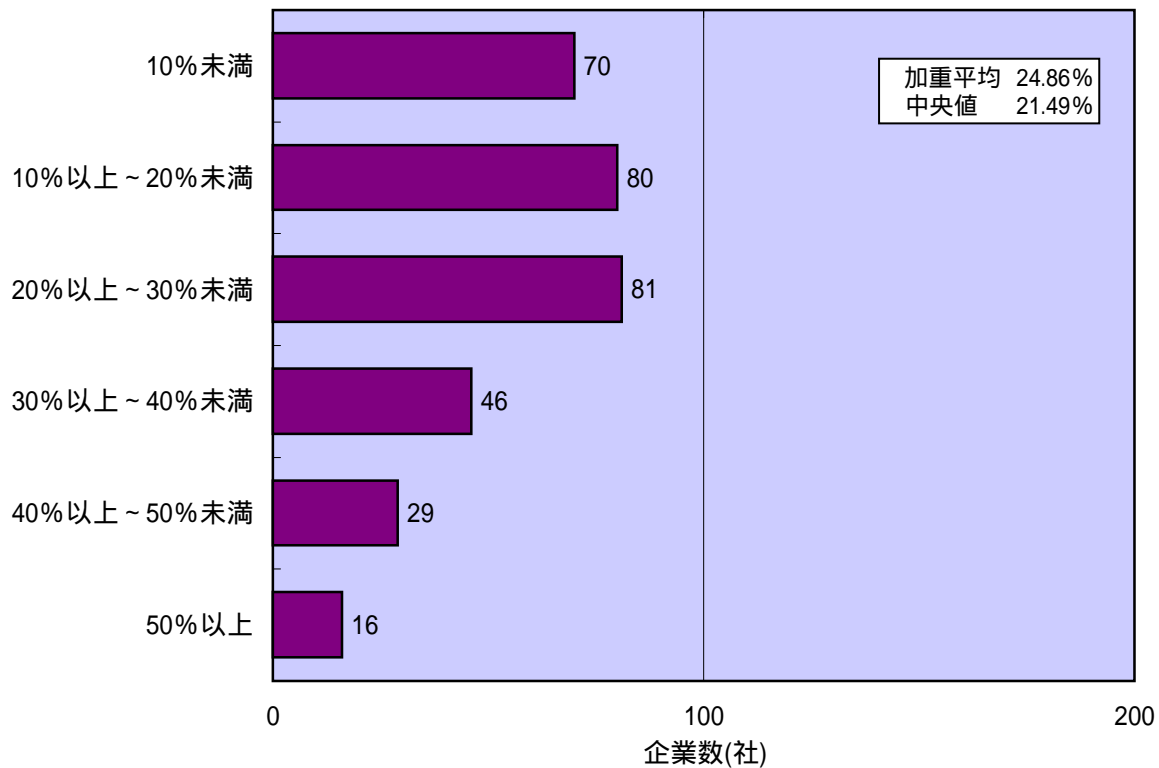
図表2-26 売上高人件費率表

	企業数(社)	構成比(%)
10%未満	6	1.7
10%以上～20%未満	15	4.3
20%以上～30%未満	34	9.7
30%以上～40%未満	53	15.1
40%以上～50%未満	70	20.0
50%以上～60%未満	64	18.3
60%以上～70%未満	40	11.4
70%以上～80%未満	31	8.9
80%以上	12	3.4
その他/不明	25	7.1
合計	350	100.0

平均値(加重平均)	28.83%
中央値	47.51%

2.3.4 売上高外注費率

図表2-27 売上高外注費率図



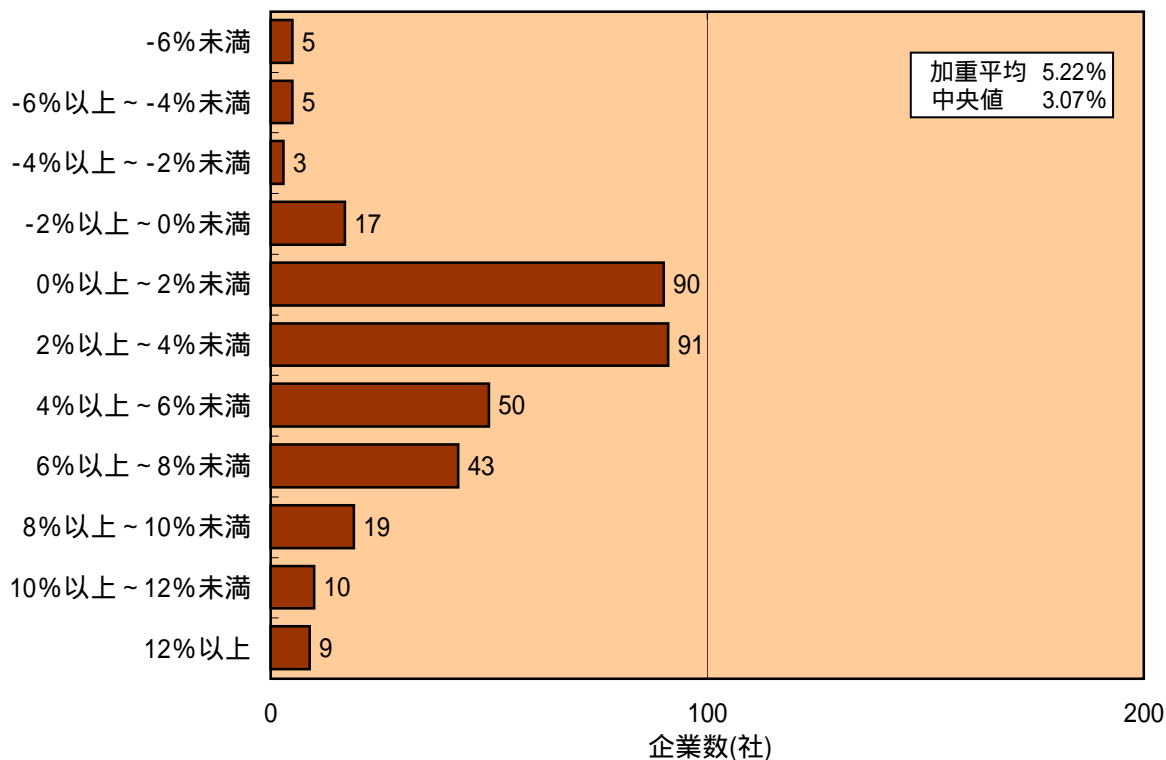
図表2-28 売上高外注費率表

	企業数 (社)	構成比 (%)
10%未満	70	20.0
10%以上～20%未満	80	22.9
20%以上～30%未満	81	23.1
30%以上～40%未満	46	13.1
40%以上～50%未満	29	8.3
50%以上	16	4.6
その他 / 不明	28	8.0
合計	350	100.0

平均値(加重平均)	24.86%
中央値	21.49%

2.3.5 売上高営業利益率

図表2-29 売上高営業利益率図



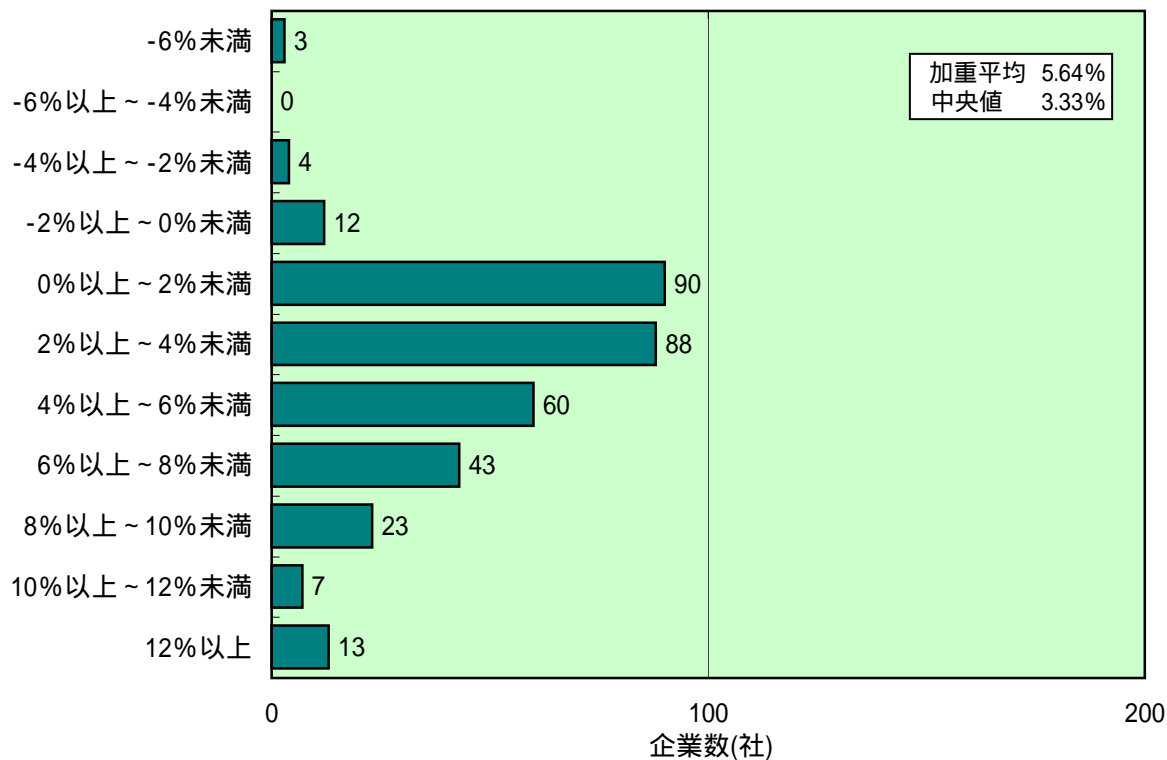
図表2-30 売上高営業利益率表

	企業数(社)	構成比(%)
-6%未満	5	1.4
-6%以上～-4%未満	5	1.4
-4%以上～-2%未満	3	0.9
-2%以上～0%未満	17	4.9
0%以上～2%未満	90	25.7
2%以上～4%未満	91	26.0
4%以上～6%未満	50	14.3
6%以上～8%未満	43	12.3
8%以上～10%未満	19	5.4
10%以上～12%未満	10	2.9
12%以上	9	2.6
その他/不明	8	2.3
合計	350	100.0

平均値(加重平均)	5.22%
中央値	3.07%

2.3.6 売上高経常利益率

図表2-31 売上高経常利益率図



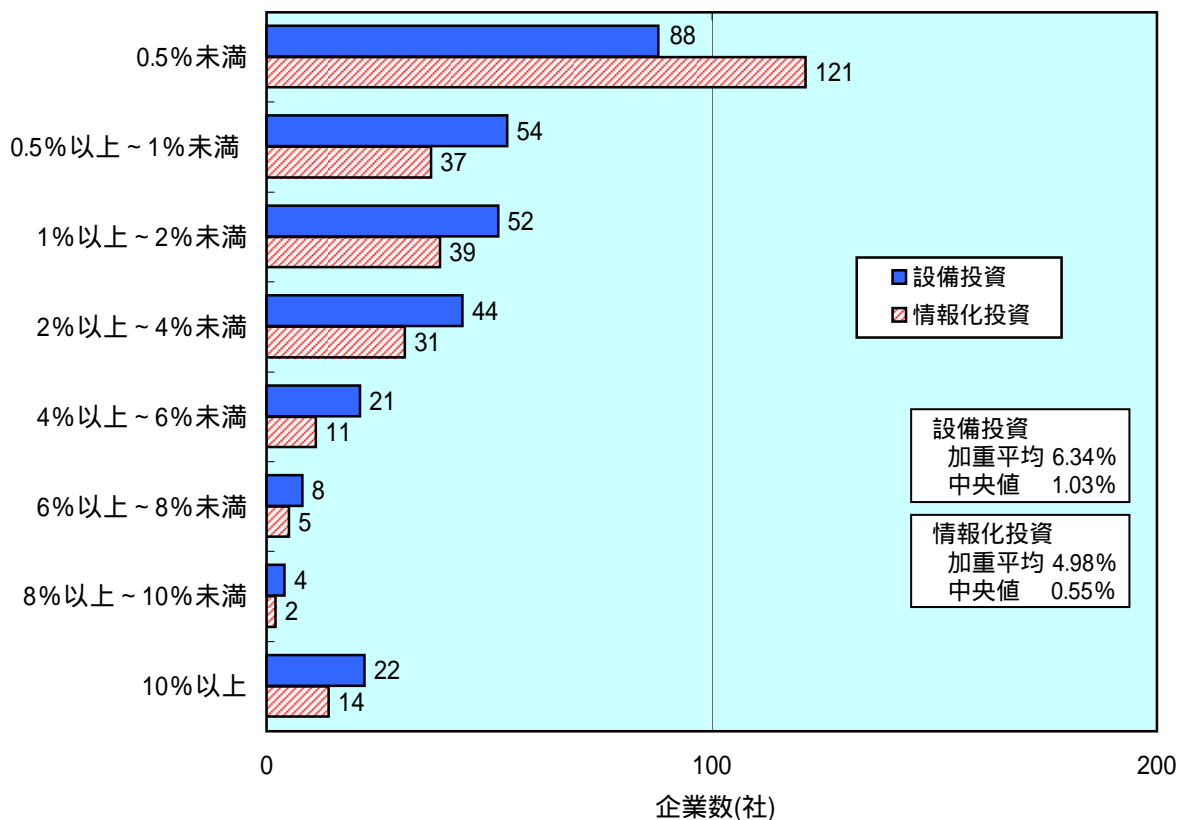
図表2-32 売上高経常利益率表

	企業数(社)	構成比(%)
-6%未満	3	0.9
-6%以上～-4%未満	0	0.0
-4%以上～-2%未満	4	1.1
-2%以上～0%未満	12	3.4
0%以上～2%未満	90	25.7
2%以上～4%未満	88	25.1
4%以上～6%未満	60	17.1
6%以上～8%未満	43	12.3
8%以上～10%未満	23	6.6
10%以上～12%未満	7	2.0
12%以上	13	3.7
その他/不明	7	2.0
合計	350	100.0

平均値(加重平均)	5.64%
中央値	3.33%

2.3.7 売上高設備投資率・情報化投資率

図表2-33 売上高設備投資率・情報化投資率図



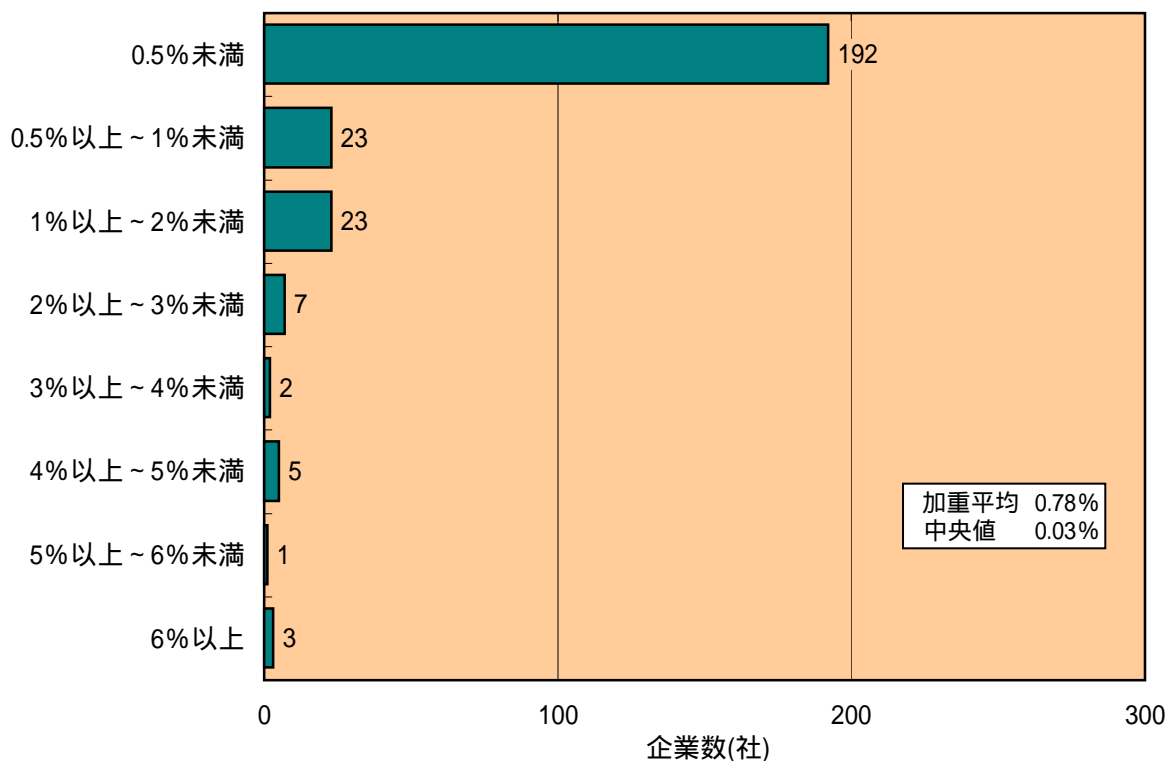
図表2-34 売上高設備投資率・情報化投資率表

	設備投資		情報化投資	
	企業数(社)	構成比(%)	企業数(社)	構成比(%)
0.5%未満	88	25.1	121	34.6
0.5%以上～1%未満	54	15.4	37	10.6
1%以上～2%未満	52	14.9	39	11.1
2%以上～4%未満	44	12.6	31	8.9
4%以上～6%未満	21	6.0	11	3.1
6%以上～8%未満	8	2.3	5	1.4
8%以上～10%未満	4	1.1	2	0.6
10%以上	22	6.3	14	4.0
その他/不明	57	16.3	90	25.7
合計	350	100.0	350	100.0

平均値(加重平均)	6.34%	4.98%
中央値	1.03%	0.55%

2.3.8 売上高研究開発投資率

図表2-35 売上高研究開発投資率図



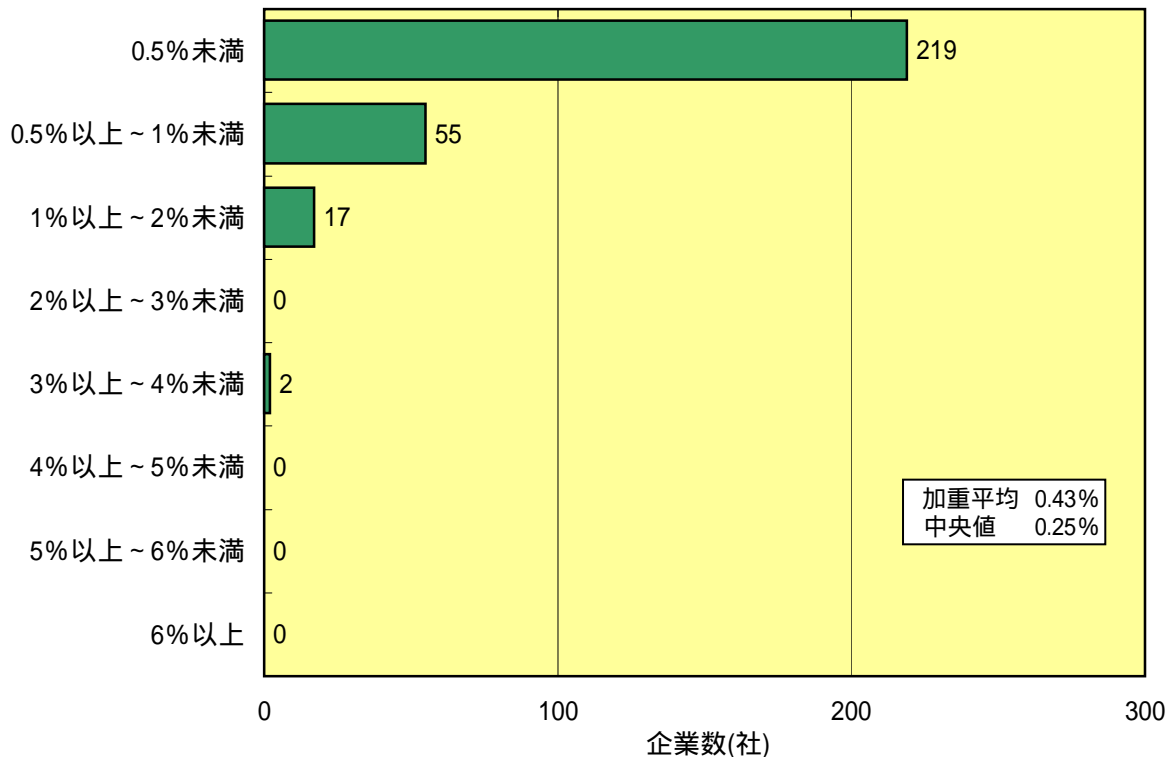
図表2-36 売上高研究開発投資率表

	企業数(社)	構成比(%)
0.5%未満	192	54.9
0.5%以上～1%未満	23	6.6
1%以上～2%未満	23	6.6
2%以上～3%未満	7	2.0
3%以上～4%未満	2	0.6
4%以上～5%未満	5	1.4
5%以上～6%未満	1	0.3
6%以上	3	0.9
その他/不明	94	26.9
合計	350	100.0

平均値(加重平均)	0.78%
中央値	0.03%

2.3.9 売上高教育投資率

図表2-37 売上高教育投資率図



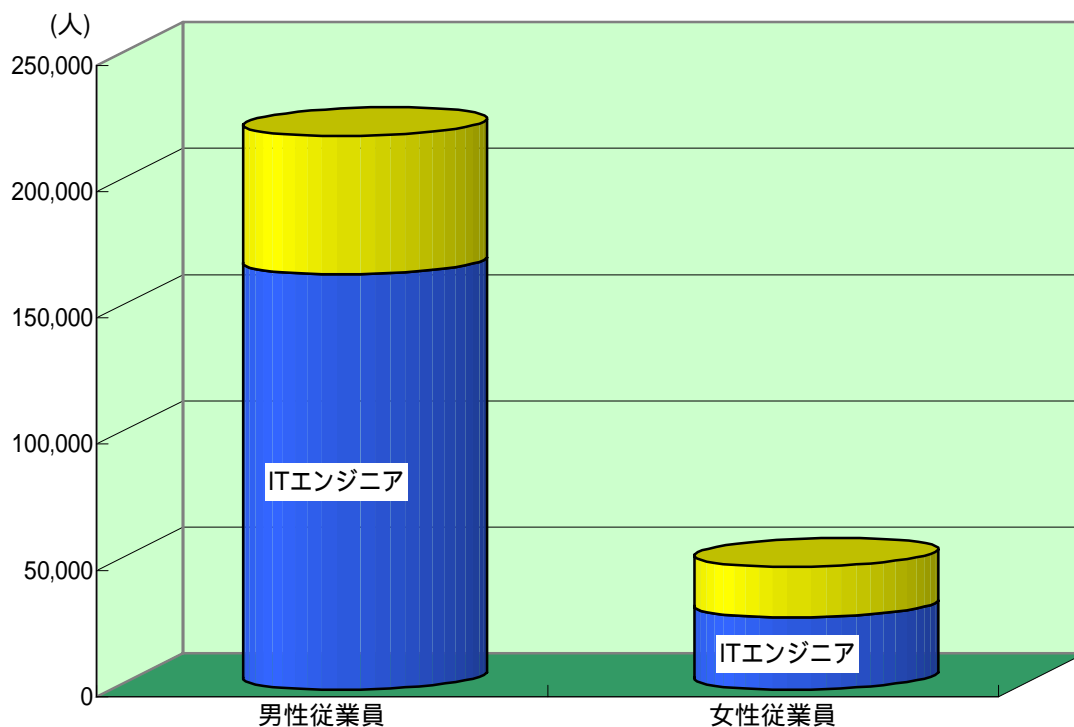
図表2-38 売上高教育投資率表

	企業数(社)	構成比(%)
0.5%未満	219	62.6
0.5%以上～1%未満	55	15.7
1%以上～2%未満	17	4.9
2%以上～3%未満	0	0.0
3%以上～4%未満	2	0.6
4%以上～5%未満	0	0.0
5%以上～6%未満	0	0.0
6%以上	0	0.0
その他/不明	57	16.3
合計	350	100.0

平均値(加重平均)	0.43%
中央値	0.25%

2.4 就業状況
2.4.1 従業員構成、労働時間

図表2-39 従業員構成図



図表2-40 従業員構成表

	従業員			(うち、ITエンジニア)		
	男性	女性	合計	男性	女性	合計
人数(人)	219,028	48,655	267,683	164,395	28,547	192,942
1社平均(人)	626	139	765	470	82	551
構成比(%)	81.8	18.2	100.0	61.4	10.7	72.1
平均年齢(歳)	38.4	33.6	37.5	構成比は従業員合計に対する比率		

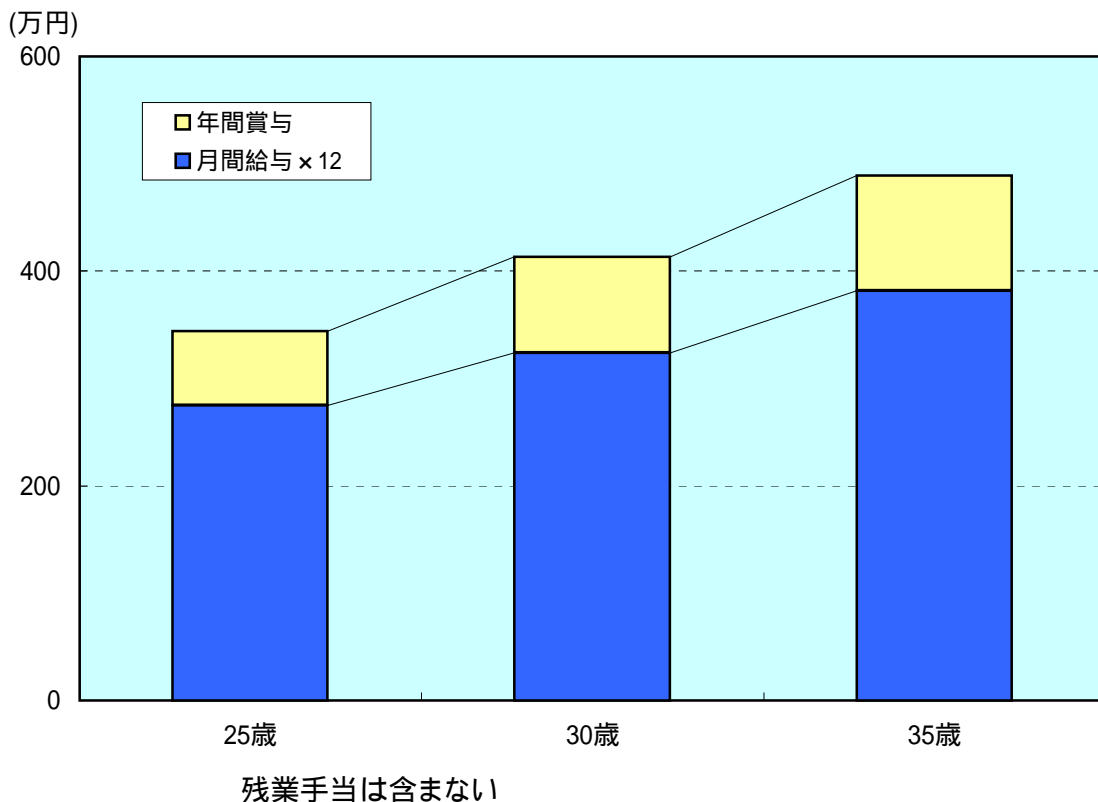
図表2-41 年間労働時間

	平均値
所定労働時間 (一日の所定労働時間×年間所定労働日数)	1,878 時間
所定内実労働時間 (上記より有休等を除いた労働時間)	1,761 時間
ITエンジニア・所定外労働時間 (残業、休日出勤等)	261 時間

・各社の回答を単純平均した数値。加重平均ではない。

2.4.2 賃金状況

図表2-42 賃金状況図



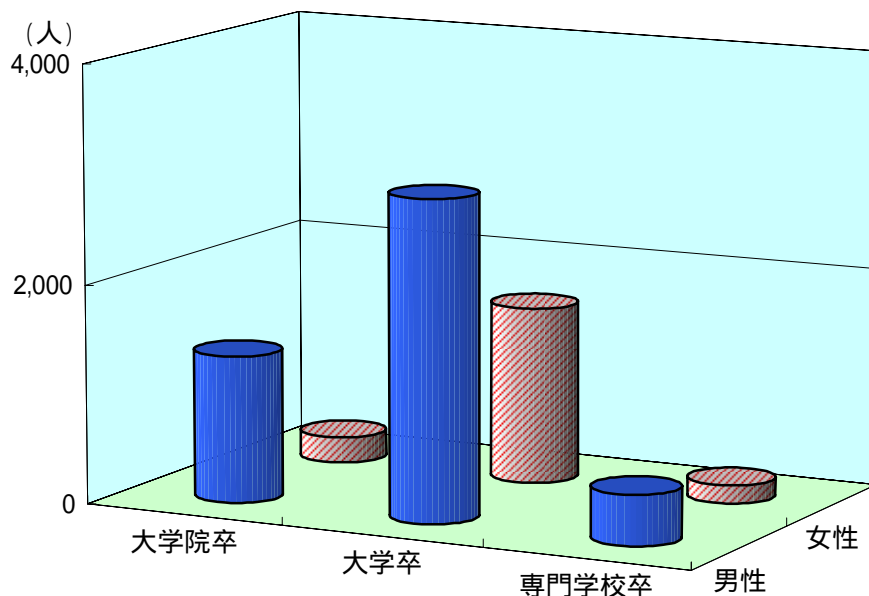
図表2-43 賃金状況表

	給与(月間) 平均値(円)	賞与(年間) 平均値(円)	年 収 平均値(円)
25歳	228,995	696,157	3,444,094
30歳	269,928	895,259	4,134,399
35歳	317,986	1,072,573	4,888,407

- ・ 各社の回答を単純平均した数値。加重平均ではない。
- ・ 年齢は決算日、給与は決算月、賞与は決算年度を基準とし、各社の実情に合わせて年度内の適切な数値で代用している。
- ・ 給与は、基本給、役職手当、通勤手当等の「所定内給与」を基準としている。残業手当は含まない。
- ・ 年収は、(給与 × 12 + 賞与)の値とした。残業手当は含まない。

2.5 採用・退職状況
2.5.1 新規採用状況

図表2-44 新規採用状況図



図表2-45 新規採用状況・初任給表

	人数(人)			構成比(%)			従業員百人あたり(人)	初任給(円)
	男性	女性	合計	男性	女性	合計		
大学院卒	1,341	240	1,581	19.9	3.6	23.4	0.59	217,273
大学卒	2,922	1,620	4,542	43.3	24.0	67.3	1.70	204,769
専門学校卒	461	167	628	6.8	2.5	9.3	0.23	182,919
合計	4,724	2,027	6,751	70.0	30.0	100.0	2.52	- - -

- ・新規採用は、平成23年(2011年)4月採用の数値。
- ・専門学校卒の人数には、短大卒、高専卒、高校卒等を含む。
- ・従業員百人あたりの数値は、便宜上、本調査における従業員数合計より算出した。
- ・初任給は各社の回答を単純平均した数値。加重平均ではない。

2.5.2 中途採用・退職状況

図表2-46 中途採用・退職状況表

	人数(人)			構成比(%)			従業員百人あたり(人)
	男性	女性	合計	男性	女性	合計	
中途採用	2,339	1,140	3,479	67.2	32.8	100.0	1.30
退職 (定年を除く)	7,689	2,787	10,476	73.4	26.6	100.0	3.91

- ・中途採用、退職は平成22年4月から平成23年3月、または、各社の決算年度内の数値。
- ・従業員百人あたりの数値は、便宜上、本調査における従業員数合計より算出した。

3 . 詳 細 編

基本統計 2011・詳細編について

- 1．2011年版情報サービス産業基本統計調査・詳細編は、回答企業350社のうち極端に売上高の大きい6社を除いた344社の数値を使用している。

- 2．詳細編は「全体表」「主要項目の分布図」で構成されている。
 - (1) 「全体表」は「サービス業態別」「資本系列別」「主たる営業地域別」「従業員規模別」の4種類に分かれている。

「サービス業態」は原則として「売上高の最も大きい業務」を基準としている。
(ただし、売上高にかかわらず、主力としている業務の場合は、その業務で集計)
 - (2) 「主要項目の分布図」は「売上高」「従業員数」「従業員1人当たりの売上高」「売上高成長率」「売上高人件費率」「売上高営業利益率」「30歳平均年収」をグラフ化している。

- 3．単位未満を四捨五入しているため、内訳と合計が一致しないことがある。また、一部推計により算出している部分がある。

3.1 全体表

3.1.1 サービス業態別全体表

	単位	詳細編 344社	SIサービス型	ソフトウェア 開発型	ITアウトソーシング /情報処理型	その他の 情報サービス
企業数	(社)	344	70	200	60	14
構成比	(%)	100.0	20.3	58.1	17.4	4.1
会社概要						
資本金	(百万円)	1,601	2,802	1,502	518	1,657
従業員数	(人)	684	1,252	529	522	759
売上高	(百万円)	15,042	31,423	10,309	10,849	18,723
サービス業務別売上高						
SIサービス	(%)	27.9	54.9	8.1	8.5	5.7
ソフトウェア開発	(%)	29.0	10.5	57.0	11.5	8.1
ソフトプロダクト開発・販売	(%)	6.4	4.0	10.4	3.8	1.2
ITアウトソーシング	(%)	9.6	10.2	4.8	26.8	0.7
情報処理サービス	(%)	7.1	2.8	5.3	29.6	0.5
ネットワークサービス	(%)	2.2	2.0	2.5	3.2	0.3
その他の情報サービス	(%)	8.9	7.2	2.9	6.0	78.3
情報サービス以外	(%)	8.8	8.5	9.1	10.6	5.2
取引先別売上高						
製造業	(%)	11.5	8.4	16.1	7.3	12.2
金融業	(%)	13.0	11.1	14.2	11.5	23.8
サービス業	(%)	12.6	13.0	11.7	14.8	10.8
通信業	(%)	2.8	2.3	4.1	1.0	2.8
官公庁 / 自治体	(%)	5.3	3.8	5.0	9.7	9.7
コンピュータ・メーカー	(%)	6.1	8.5	3.6	7.1	2.7
同業者	(%)	8.3	3.4	11.3	15.0	10.0
その他 / 不明	(%)	40.3	49.5	34.1	33.7	28.0
経営指標						
売上高成長率	(%)	98.32	94.90	101.56	102.41	93.79
売上高人件費率	(%)	36.22	34.12	37.85	34.71	41.66
売上高外注費率	(%)	27.81	27.89	29.89	20.52	30.26
売上高営業利益率	(%)	4.47	3.65	4.55	5.63	7.94
売上高経常利益率	(%)	4.87	4.39	4.67	5.70	8.61
売上高設備投資率	(%)	5.69	6.42	3.70	12.82	2.03
売上高情報化投資率	(%)	4.62	5.68	2.27	11.29	0.99
売上高研究開発投資率	(%)	0.75	1.11	0.62	0.36	0.42
売上高教育投資率	(%)	0.41	0.37	0.42	0.47	0.39
従業員一人あたりの売上高	(千円)	21,988	25,108	19,494	20,778	24,655
従業員一人あたりの売上高 (情報関連外注費を除く)	(千円)	17,456	21,224	14,192	16,860	20,627
従業員一人あたりの人件費	(千円)	6,164	5,377	6,728	6,668	5,546
従業員一人あたりの営業利益	(千円)	971	915	872	1,137	1,932
従業員一人あたりの経常利益	(千円)	1,060	1,102	895	1,150	2,093
就業状況						
従業員平均年齢	(歳)	37.4	38.0	37.0	36.3	38.6
平均給与 (25歳・月間)	(円)	228,775	228,520	231,717	220,386	214,006
平均給与 (30歳・月間)	(円)	269,539	275,412	273,709	252,013	245,851
平均給与 (35歳・月間)	(円)	317,332	321,023	324,033	294,797	292,747
平均賞与 (25歳・年間)	(円)	688,244	754,787	650,792	737,508	758,763
平均賞与 (30歳・年間)	(円)	887,761	1,020,270	836,391	910,580	896,951
平均賞与 (35歳・年間)	(円)	1,059,215	1,234,812	998,877	1,068,071	1,081,812
年間所定内実労働時間	(時間)	1,761	1,767	1,760	1,762	1,761
年間残業時間 (ITエンジニア)	(時間)	261	275	263	250	187
採用状況						
新卒採用数	(人/社)	18.8	27.4	16.3	17.1	14.5
初任給 (大卒)	(円)	204,381	203,235	205,045	202,856	208,250
中途採用数	(人/社)	8.7	11.6	6.3	10.6	20.5
退職数 (定年退職を除く)	(人/社)	27.9	42.4	23.4	25.9	29.6

1 基本統計回答企業350社のうち、詳細編では極端に売上高の大きい16社を除いた344社を集計対象としている。

2 企業数の構成比は344社に対する割合としている。

3 数値は、各カテゴリーの企業一社あたりの平均値(加重平均)である。ただし、給与、賞与、労働時間、初任給は、単純平均である。また、一部、JISAによる推計を含む。

4 サービス業態は、原則として、最も売上高の大きい業務で分類している。(ただし、売上の多寡にかかわらず、主力としている業務の場合は、その業務。)

3.1.2 資本系列別全体表

	単位	詳細編 344社	独立系	コンピュータ メーカー系	ユーザー系	その他
企業数	(社)	344	206	34	90	14
構成比	(%)	100.0	59.9	9.9	26.2	4.1
会社概要						
資本金	(百万円)	1,601	1,405	3,631	1,091	2,835
従業員数	(人)	684	496	1,845	630	987
売上高	(百万円)	15,042	8,844	42,704	18,780	15,041
サービス業務別売上高						
SIサービス	(%)	27.9	24.6	38.3	22.5	28.1
ソフトウェア開発	(%)	29.0	37.5	27.2	23.1	16.5
ソフトプロダクト開発・販売	(%)	6.4	4.3	2.7	10.8	14.2
ITアウトソーシング	(%)	9.6	10.2	10.9	7.7	11.8
情報処理サービス	(%)	7.1	5.4	1.8	13.5	5.9
ネットワークサービス	(%)	2.2	1.3	3.5	2.2	1.9
その他の情報サービス	(%)	8.9	11.2	5.8	8.1	18.0
情報サービス以外	(%)	8.8	5.6	9.9	12.1	3.5
取引先別売上高						
製造業	(%)	11.5	10.7	9.5	14.3	9.9
金融業	(%)	13.0	10.5	5.1	23.3	7.2
サービス業	(%)	12.6	8.6	11.5	18.8	4.5
通信業	(%)	2.8	2.6	2.0	4.2	0.3
官公庁 / 自治体	(%)	5.3	7.8	5.6	3.0	0.4
コンピュータ・メーカー	(%)	6.1	3.3	14.7	1.1	11.0
同業者	(%)	8.3	14.4	6.7	2.9	10.1
その他 / 不明	(%)	40.3	42.1	44.8	32.4	56.4
経営指標						
売上高成長率	(%)	98.32	95.78	99.16	100.33	99.24
売上高人件費率	(%)	36.22	44.43	37.68	27.98	43.43
売上高外注費率	(%)	27.81	23.84	28.21	31.06	23.50
売上高営業利益率	(%)	4.47	4.50	3.82	4.88	5.37
売上高経常利益率	(%)	4.87	4.94	4.58	4.98	5.45
売上高設備投資率	(%)	5.69	3.08	4.53	9.66	2.24
売上高情報化投資率	(%)	4.62	2.40	3.27	7.91	0.83
売上高研究開発投資率	(%)	0.75	0.76	1.18	0.39	0.04
売上高教育投資率	(%)	0.41	0.33	0.45	0.40	0.87
従業員一人あたりの売上高	(千円)	21,988	17,848	23,149	29,798	15,239
従業員一人あたりの売上高(情報関連外注費を除く)	(千円)	17,456	14,913	18,749	21,472	13,884
従業員一人あたりの人件費	(千円)	6,164	5,479	6,824	7,529	2,620
従業員一人あたりの営業利益	(千円)	971	788	884	1,438	804
従業員一人あたりの経常利益	(千円)	1,060	866	1,061	1,468	817
就業状況						
従業員平均年齢	(歳)	37.4	36.5	39.3	37.5	34.5
平均給与(25歳・月間)	(円)	228,775	229,287	232,783	224,322	238,826
平均給与(30歳・月間)	(円)	269,539	268,591	274,715	266,331	294,235
平均給与(35歳・月間)	(円)	317,332	318,314	313,241	314,426	332,716
平均賞与(25歳・年間)	(円)	688,244	615,720	781,530	832,807	621,680
平均賞与(30歳・年間)	(円)	887,761	784,979	1,041,407	1,073,267	800,338
平均賞与(35歳・年間)	(円)	1,059,215	941,993	1,263,932	1,281,307	813,378
年間所定内実労働時間	(時間)	1,761	1,769	1,743	1,752	1,753
年間残業時間(ITエンジニア)	(時間)	261	257	298	268	168
採用状況						
新卒採用数	(人/社)	18.8	15.2	39.0	18.5	18.5
初任給(大卒)	(円)	204,381	205,578	203,183	203,397	196,177
中途採用数	(人/社)	8.7	8.4	10.7	8.0	13.1
退職数(定年退職を除く)	(人/社)	27.9	26.4	54.5	17.5	51.9

1 基本統計回答企業350社のうち、詳細編では極端に売上高の大きい16社を除いた344社を集計対象としている。

2 企業数の構成比は344社に対する割合としている。

3 数値は、各カテゴリーの企業一社あたりの平均値(加重平均)である。ただし、給与、賞与、労働時間、初任給は、単純平均である。また、一部、JISAによる推計を含む。

4 資本系列は以下の分類としている。

独立系: コンピュータ・メーカー系、ユーザー系のいずれにもあてはまらず、資本的にも独立している企業。

コンピュータ・メーカー系: コンピュータ・メーカーの出資率が50%以上の場合、または、経営上影響力が大きいと認められる、いわゆる「コンピュータ・メーカーの子会社」。

ユーザー系: 各種事業会社や金融機関等の系列にある、いわゆる「ユーザー企業の子会社」、複数ユーザーや団体等による共同出資を含む。

その他: 海外企業の出資率が50%以上の企業、各種団体、前記の系列にあてはまらない企業。

3.1.3 主たる営業地域別全体表

	単位	詳細編 344社	全国型	首都圏型	地方型
企業数	(社)	344	118	175	51
構成比	(%)	100.0	34.3	50.9	14.8
会社概要					
資本金	(百万円)	1,601	3,971	374	330
従業員数	(人)	684	1,277	383	346
売上高	(百万円)	15,042	31,430	6,469	6,540
サービス業務別売上高					
SIサービス	(%)	27.9	32.4	15.8	19.0
ソフトウェア開発	(%)	29.0	26.5	38.9	23.5
ソフトプロダクト開発・販売	(%)	6.4	6.0	7.5	6.3
ITアウトソーシング	(%)	9.6	10.2	9.5	4.3
情報処理サービス	(%)	7.1	6.3	6.7	16.7
ネットワークサービス	(%)	2.2	2.3	2.3	2.0
その他の情報サービス	(%)	8.9	7.6	14.5	5.0
情報サービス以外	(%)	8.8	8.8	4.9	23.2
取引先別売上高					
製造業	(%)	11.5	11.6	12.1	8.3
金融業	(%)	13.0	9.7	26.2	5.1
サービス業	(%)	12.6	12.5	9.7	24.0
通信業	(%)	2.8	3.2	1.9	2.5
官公庁 / 自治体	(%)	5.3	5.0	3.5	15.0
コンピュータ・メーカー	(%)	6.1	6.8	4.4	4.0
同業者	(%)	8.3	6.5	14.1	9.1
その他 / 不明	(%)	40.3	44.8	28.2	32.0
経営指標					
売上高成長率	(%)	98.32	98.90	96.76	97.27
売上高人件費率	(%)	36.22	33.32	44.57	35.17
売上高外注費率	(%)	27.81	27.88	30.24	20.04
売上高営業利益率	(%)	4.47	4.60	3.80	5.26
売上高経常利益率	(%)	4.87	5.04	4.22	5.29
売上高設備投資率	(%)	5.69	5.59	5.24	7.83
売上高情報化投資率	(%)	4.62	4.46	5.01	4.72
売上高研究開発投資率	(%)	0.75	0.88	0.41	0.45
売上高教育投資率	(%)	0.41	0.39	0.47	0.32
従業員一人あたりの売上高	(千円)	21,988	24,609	16,905	18,893
従業員一人あたりの売上高 (情報関連外注費を除く)	(千円)	17,456	19,921	12,507	15,181
従業員一人あたりの人件費	(千円)	6,164	5,959	6,516	6,575
従業員一人あたりの営業利益	(千円)	971	1,118	635	992
従業員一人あたりの経常利益	(千円)	1,060	1,224	707	1,000
就業状況					
従業員平均年齢	(歳)	37.4	37.9	36.1	37.6
平均給与 (25歳・月間)	(円)	228,775	230,139	231,930	216,174
平均給与 (30歳・月間)	(円)	269,539	272,047	274,109	249,341
平均給与 (35歳・月間)	(円)	317,332	320,349	326,243	281,258
平均賞与 (25歳・年間)	(円)	688,244	727,515	657,550	711,630
平均賞与 (30歳・年間)	(円)	887,761	966,361	842,700	876,993
平均賞与 (35歳・年間)	(円)	1,059,215	1,141,267	1,017,860	1,034,155
年間所定内実労働時間	(時間)	1,761	1,766	1,753	1,783
年間残業時間 (ITエンジニア)	(時間)	261	281	247	271
採用状況					
新卒採用数	(人/社)	18.8	32.3	12.0	9.3
初任給 (大卒)	(円)	204,381	206,127	205,855	194,973
中途採用数	(人/社)	8.7	13.2	7.3	3.1
退職数 (定年退職を除く)	(人/社)	27.9	48.3	19.4	10.0

1 基本統計回答企業350社のうち、詳細編では極端に売上高の大きい16社を除いた344社を集計対象としている。

2 企業数の構成比は344社に対する割合としている。

3 数値は、各カテゴリーの企業一社あたりの平均値(加重平均)である。ただし、給与、賞与、労働時間、初任給は、単純平均である。また、一部、JISAによる推計を含む。

4 主たる営業地域は以下の分類としている。

- 全国型： 概ね5以上の都道府県に事業所を持ち、広く全国を商圏としている企業。
- 首都圏型： 首都圏(埼玉県、千葉県、東京都、神奈川県)を主要な商圏としている企業。
- 地方型： 首都圏以外の特定の地域を主要な商圏としている企業。

3.1.4 従業員規模別全体表

	単位	詳細編 344社	大企業	中企業	小企業
企業数	(社)	344	131	98	115
構成比	(%)	100.0	38.1	28.5	33.4
会社概要					
資本金	(百万円)	1,601	3,944	213	116
従業員数	(人)	684	1,469	319	101
売上高	(百万円)	15,042	34,159	5,191	1,660
サービス業務別売上高					
SIサービス	(%)	27.9	30.2	13.3	12.1
ソフトウェア開発	(%)	29.0	27.2	39.3	45.6
ソフトプロダクト開発・販売	(%)	6.4	6.1	9.1	6.3
ITアウトソーシング	(%)	9.6	9.8	10.6	3.8
情報処理サービス	(%)	7.1	6.0	13.3	14.4
ネットワークサービス	(%)	2.2	2.2	2.8	0.7
その他の情報サービス	(%)	8.9	9.6	3.7	6.7
情報サービス以外	(%)	8.8	8.9	7.9	10.3
取引先別売上高					
製造業	(%)	11.5	11.4	13.2	9.1
金融業	(%)	13.0	11.6	25.4	12.2
サービス業	(%)	12.6	13.0	9.6	12.2
通信業	(%)	2.8	3.0	1.5	2.0
官公庁 / 自治体	(%)	5.3	5.0	8.9	4.0
コンピュータ・メーカー	(%)	6.1	6.1	6.5	5.3
同業者	(%)	8.3	6.8	18.5	17.9
その他 / 不明	(%)	40.3	43.2	16.3	37.4
経営指標					
売上高成長率	(%)	98.32	97.72	103.97	98.13
売上高人件費率	(%)	36.22	35.10	42.57	41.43
売上高外注費率	(%)	27.81	28.08	27.36	23.81
売上高営業利益率	(%)	4.47	4.61	3.47	3.57
売上高経常利益率	(%)	4.87	5.06	3.61	3.64
売上高設備投資率	(%)	5.69	6.12	3.64	2.32
売上高情報化投資率	(%)	4.62	5.01	2.97	1.52
売上高研究開発投資率	(%)	0.75	0.79	0.44	0.60
売上高教育投資率	(%)	0.41	0.41	0.40	0.29
従業員一人あたりの売上高	(千円)	21,988	23,250	16,258	16,490
従業員一人あたりの売上高(情報関連外注費を除く)	(千円)	17,456	18,556	12,309	13,068
従業員一人あたりの人件費	(千円)	6,164	6,154	6,164	6,321
従業員一人あたりの営業利益	(千円)	971	1,067	536	549
従業員一人あたりの経常利益	(千円)	1,060	1,172	559	559
就業状況					
従業員平均年齢	(歳)	37.4	37.6	36.3	36.4
平均給与(25歳・月間)	(円)	228,775	230,270	226,222	229,566
平均給与(30歳・月間)	(円)	269,539	272,156	265,943	269,948
平均給与(35歳・月間)	(円)	317,332	318,473	310,040	323,557
平均賞与(25歳・年間)	(円)	688,244	764,153	700,444	577,679
平均賞与(30歳・年間)	(円)	887,761	990,156	880,945	759,501
平均賞与(35歳・年間)	(円)	1,059,215	1,181,284	1,037,714	917,068
年間所定内実労働時間	(時間)	1,761	1,738	1,785	1,767
年間残業時間(ITエンジニア)	(時間)	261	277	250	254
採用状況					
新卒採用数	(人/社)	18.8	34.3	11.0	4.4
初任給(大卒)	(円)	204,381	205,987	202,080	204,257
中途採用数	(人/社)	8.7	15.2	6.0	3.7
退職数(定年退職を除く)	(人/社)	27.9	54.6	16.5	7.2

1 基本統計回答企業350社のうち、詳細編では極端に売上高の大きい16社を除いた344社を集計対象としている。

2 企業数の構成比は344社に対する割合としている。

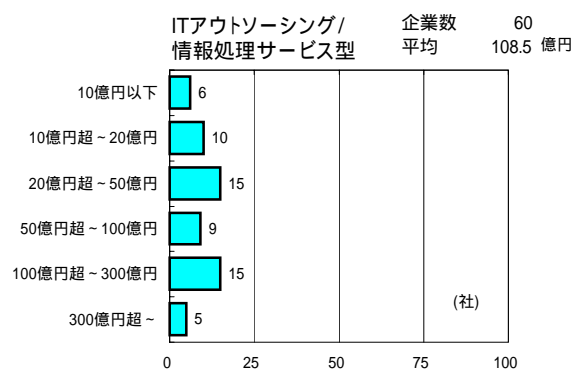
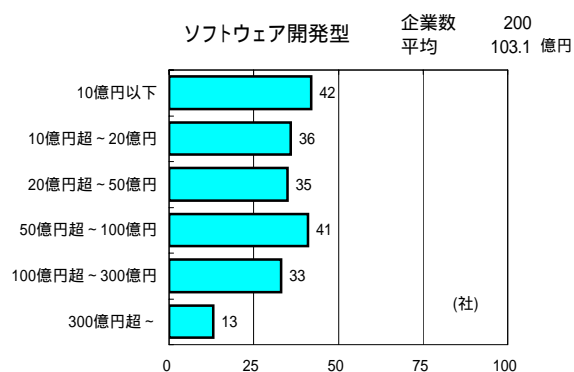
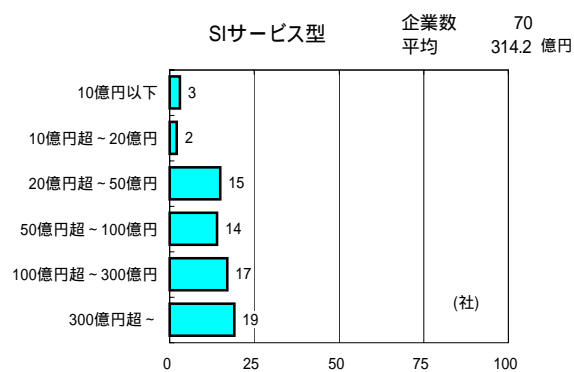
3 数値は、各カテゴリーの企業一社あたりの平均値(加重平均)である。ただし、給与、賞与、労働時間、初任給は、単純平均である。また、一部、JISAによる推計を含む。

4 従業員規模は以下の分類としている。

大企業 : 従業員501人以上
中企業 : 従業員201～500人
小企業 : 従業員200人以下

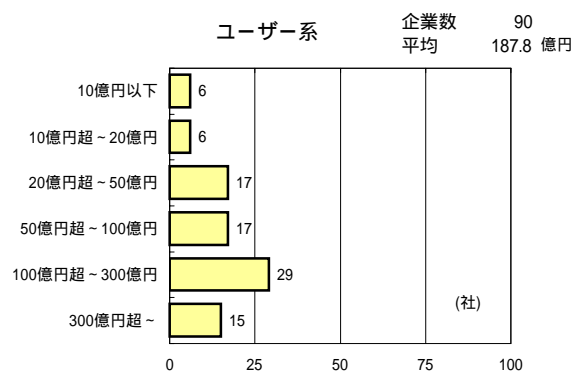
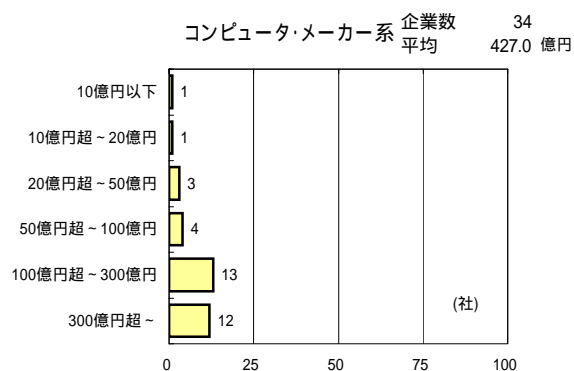
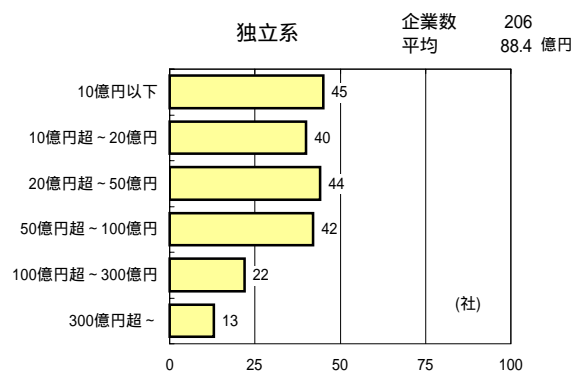
3.2 主要項目の分布図 3.2.1 売上高の分布

サービス業態別 売上高の分布



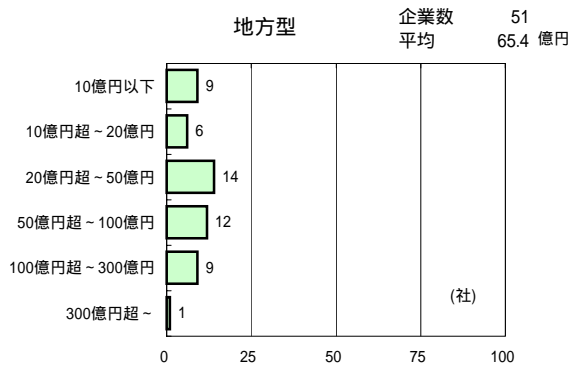
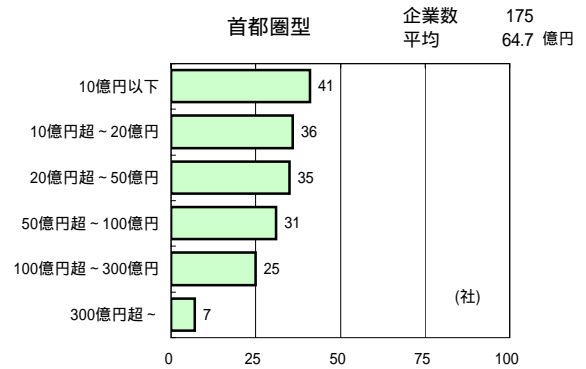
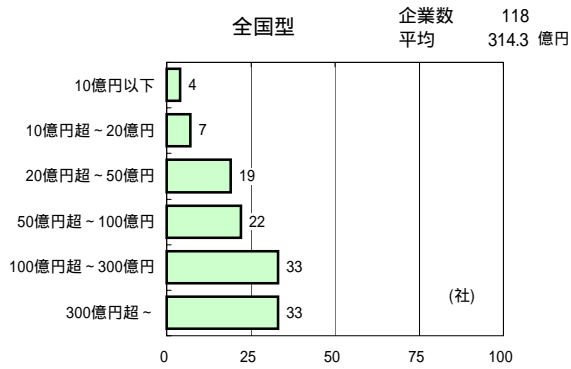
「その他の情報サービス」は該当企業数が少ないため省略。

資本系列別 売上高の分布



「その他」は該当企業数が少ないため省略。

主たる営業地域別 売上高の分布

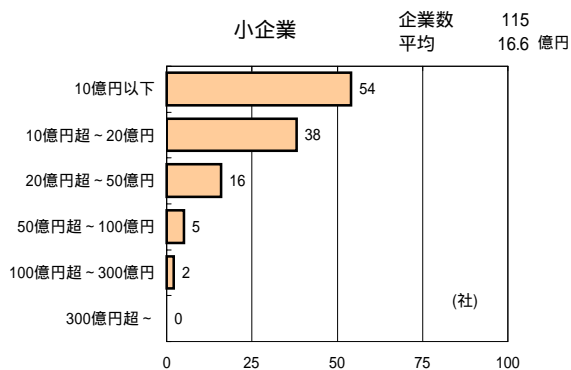
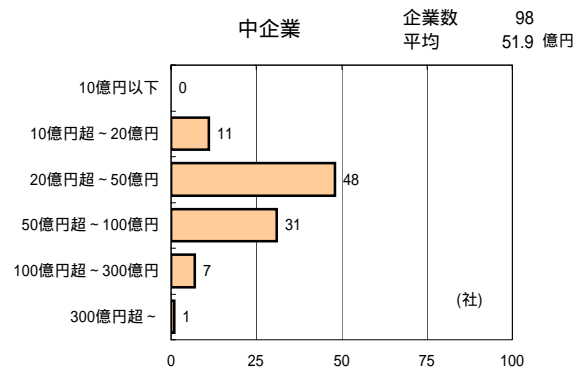
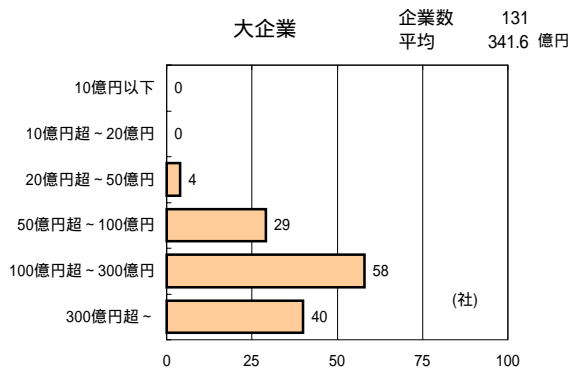


全国型: 概ね5以上の都道府県において事業所を持ち広く全国を商圏としている企業。

首都圏型: 首都圏(埼玉県、千葉県、東京都、神奈川県)を主要な商圏としている企業。

地方型: 首都圏以外の特定の地域を主要な商圏としている企業。

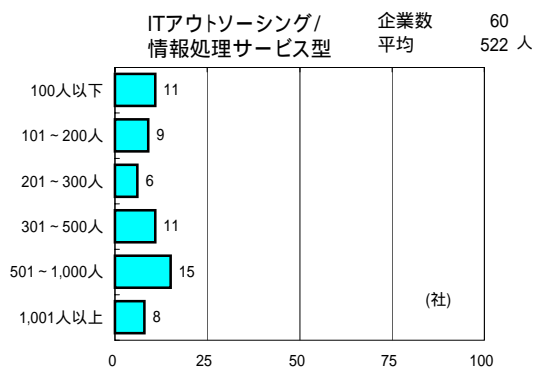
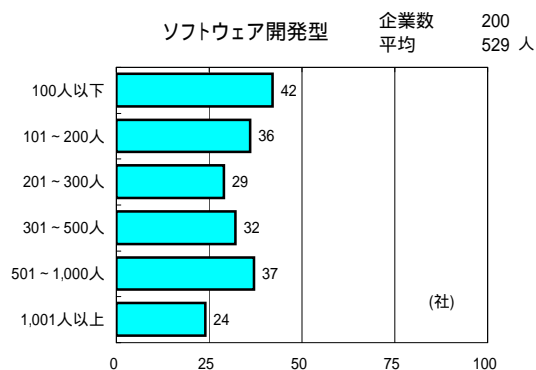
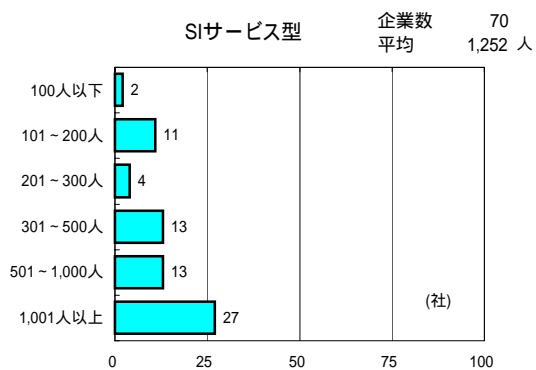
従業員規模別 売上高の分布



大企業501人以上、中企業201人～500人、小企業200人以下としている。

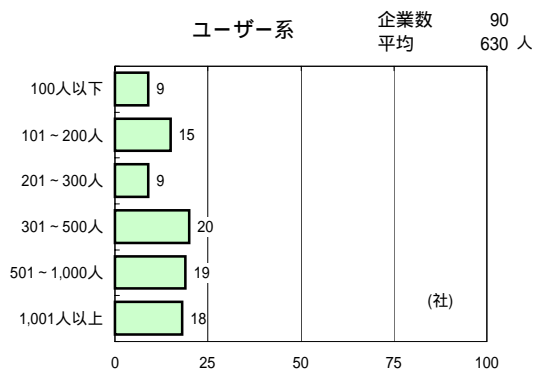
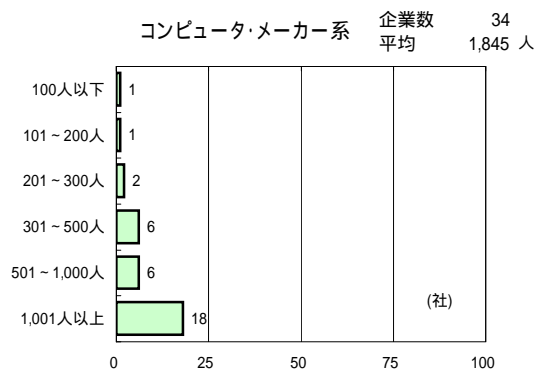
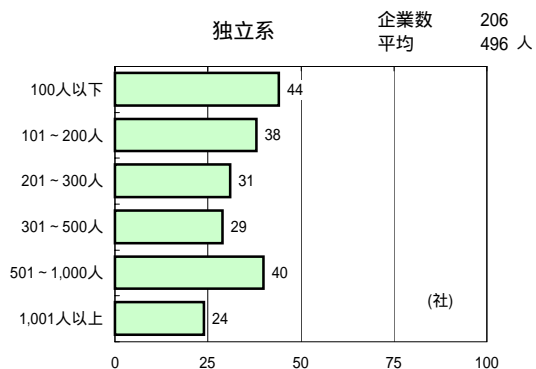
3.2.2 従業員数の分布

サービス業態別 従業員数の分布



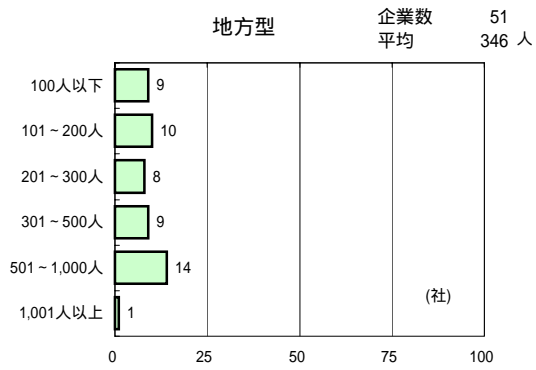
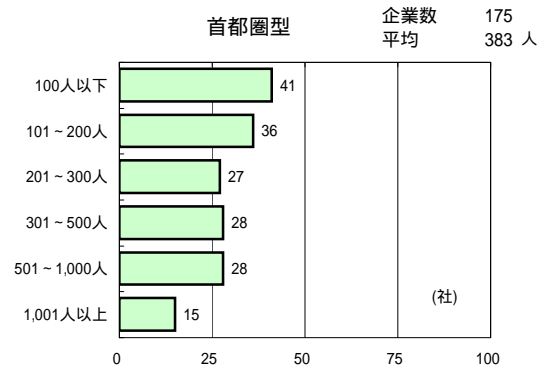
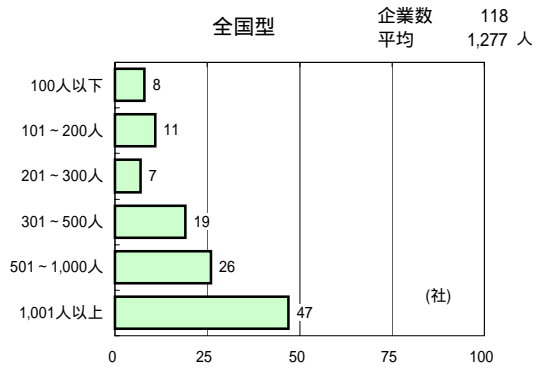
「その他の情報サービス」は該当企業数が少ないため省略。

資本系列別 従業員数の分布



「その他」は該当企業数が少ないため省略。

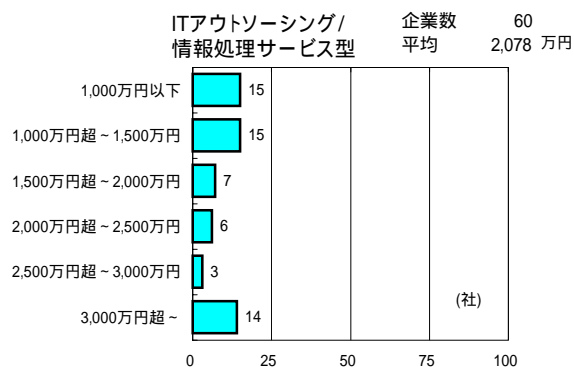
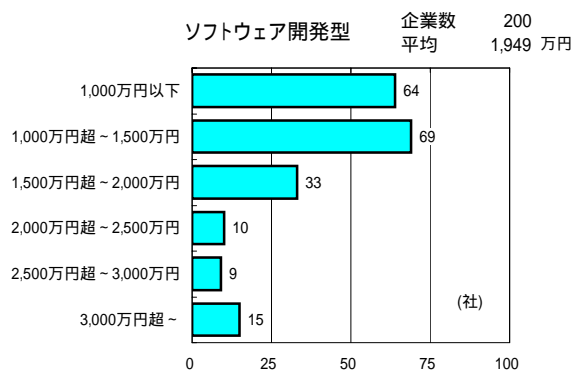
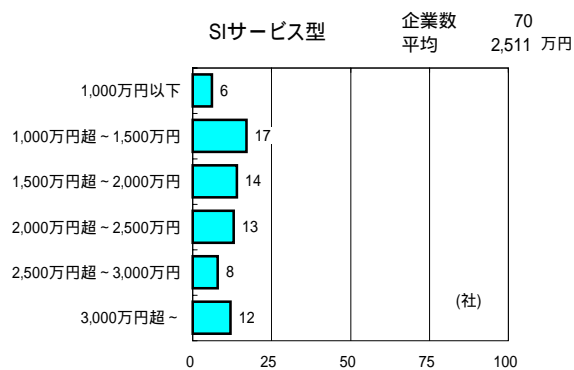
主たる営業地域別 従業員数の分布



- 全国型: 概ね5以上の都道府県において事業所を持ち広く全国を商圏としている企業。
- 首都圏型: 首都圏(埼玉県、千葉県、東京都、神奈川県)を主要な商圏としている企業。
- 地方型: 首都圏以外の特定の地域を主要な商圏としている企業。

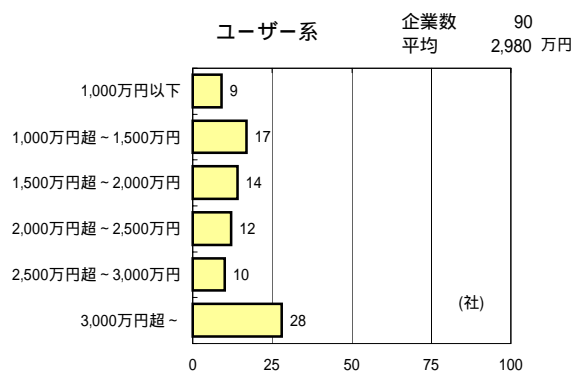
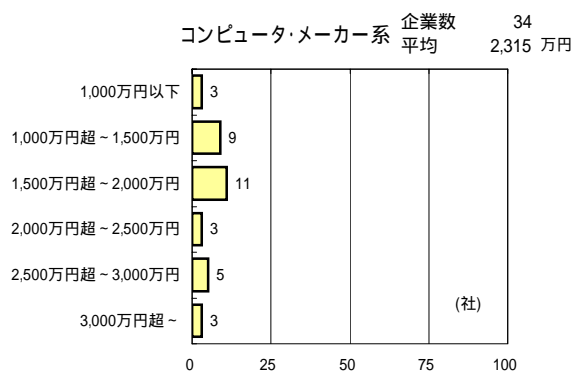
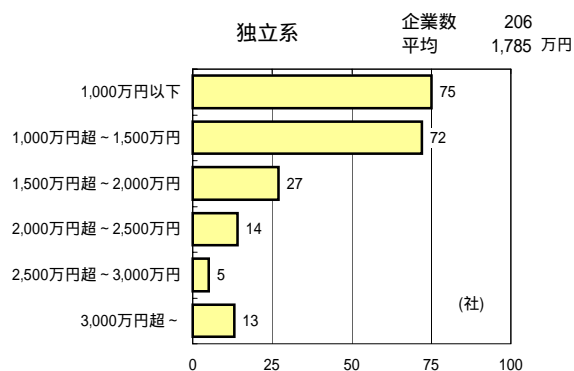
3.2.3 従業員1人あたりの売上高の分布

サービス業態別 従業員1人あたりの売上高の分布



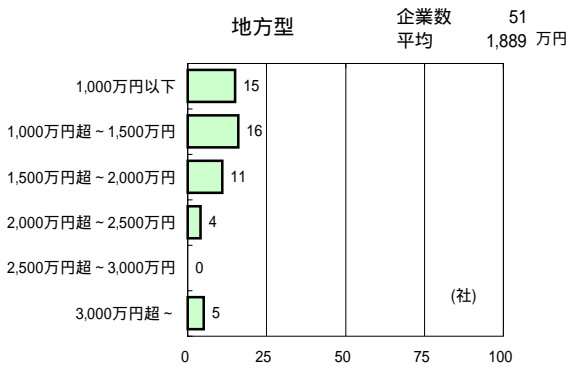
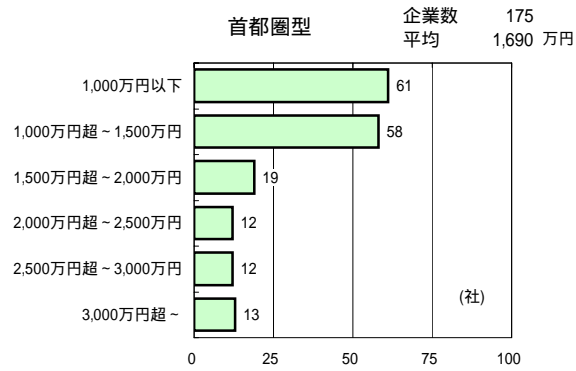
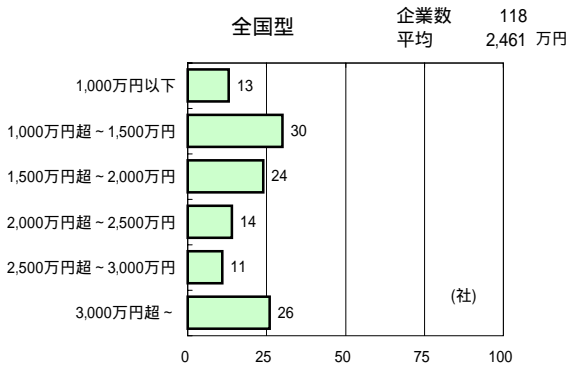
「その他の情報サービス」は該当企業数が少ないため省略。

資本系列別 従業員1人あたりの売上高の分布



「その他」は該当企業数が少ないため省略。

主たる営業地域別 従業員1人あたりの売上高の分布

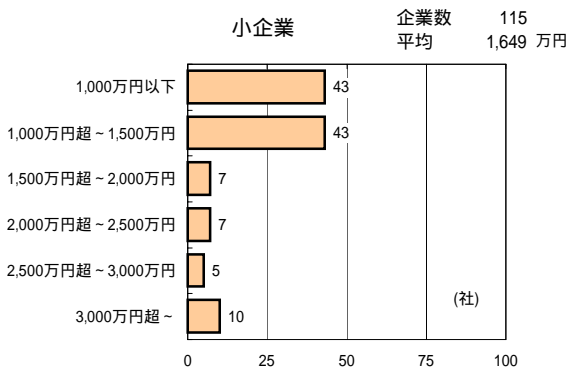
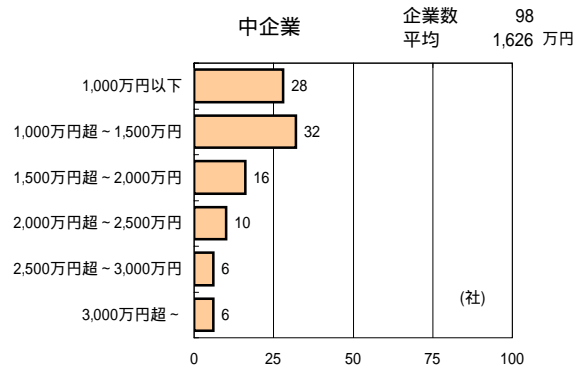
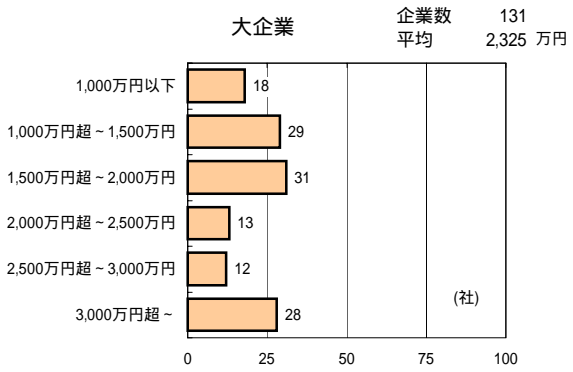


全国型: 概ね5以上の都道府県において事業所を持ち広く全国を商圏としている企業。

首都圏型: 首都圏(埼玉県、千葉県、東京都、神奈川県)を主要な商圏としている企業。

地方型: 首都圏以外の特定の地域を主要な商圏としている企業。

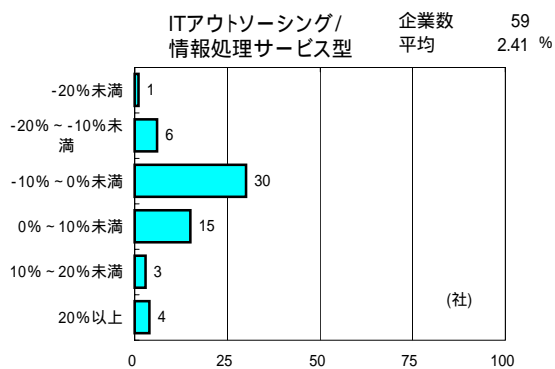
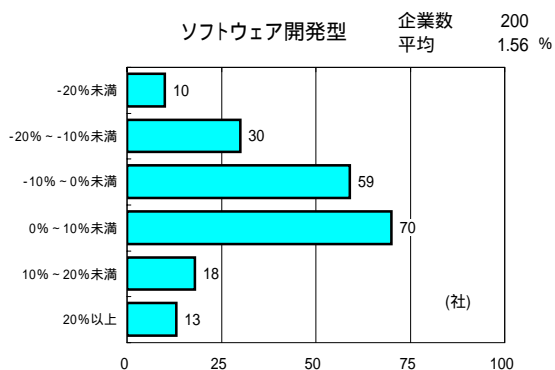
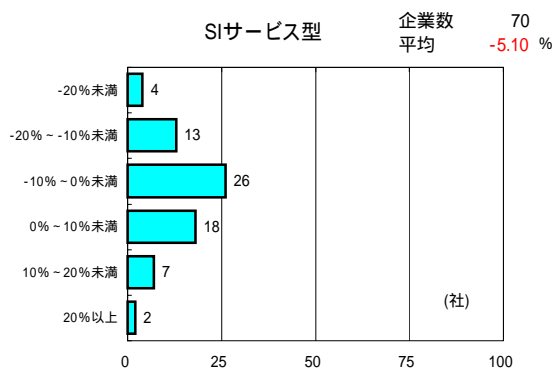
従業員規模別 従業員1人あたりの売上高の分布



大企業501人以上、中企業201人～500人、小企業200人以下としている。

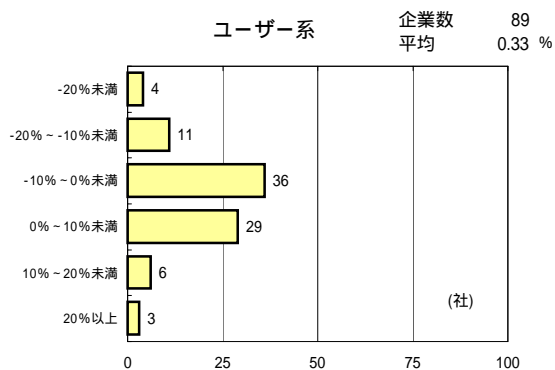
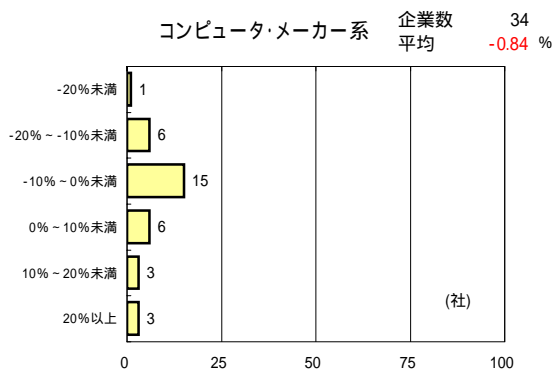
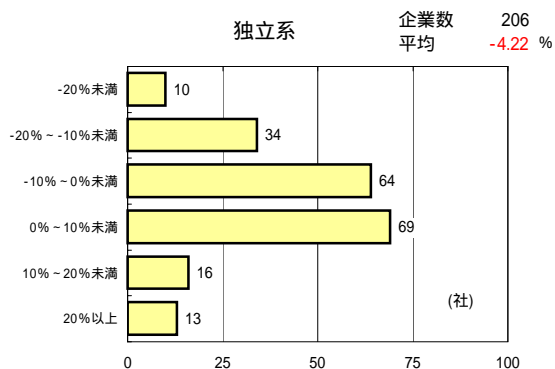
3.2.4 売上高成長率の分布

サービス業態別 売上高成長率の分布



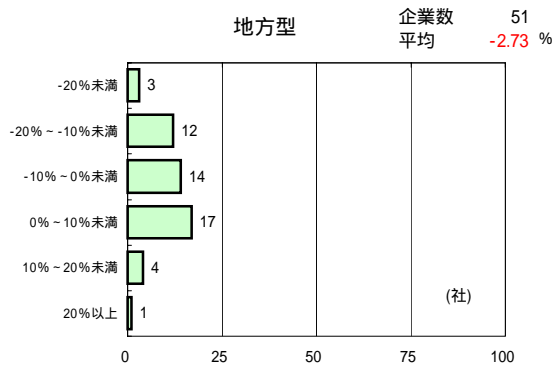
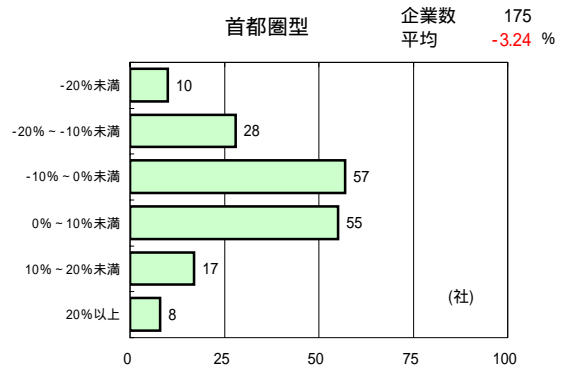
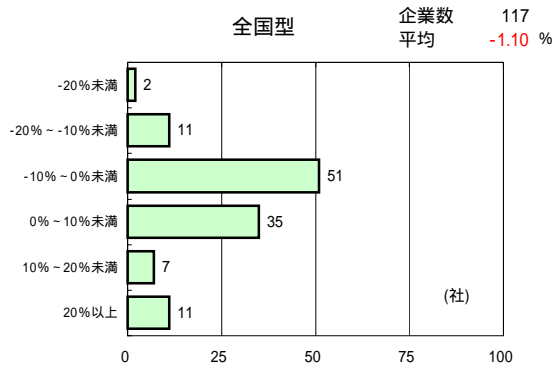
「その他の情報サービス」は該当企業数が少ないため省略。

資本系列別 売上高成長率の分布



「その他」は該当企業数が少ないため省略。

主たる営業地域別 売上高成長率の分布

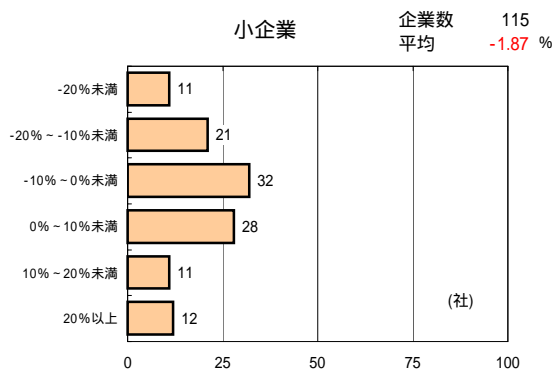
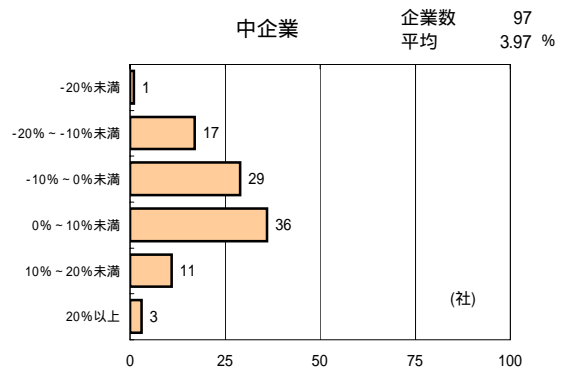
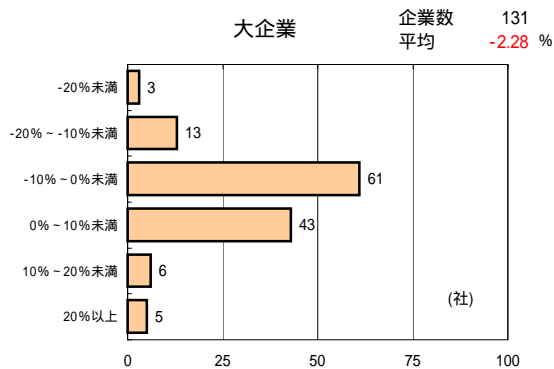


全国型： 概ね5以上の都道府県において事業所を持ち広く全国を商圏としている企業。

首都圏型： 首都圏(埼玉県、千葉県、東京都、神奈川県)を主要な商圏としている企業。

地方型： 首都圏以外の特定の地域を主要な商圏としている企業。

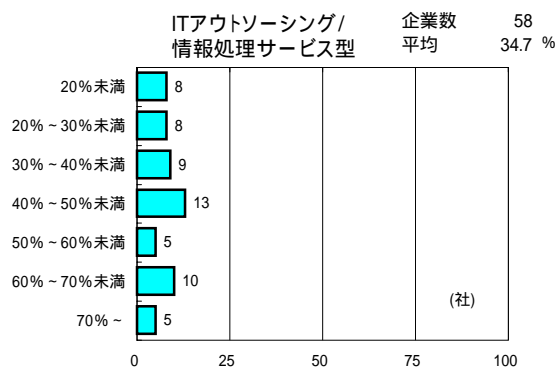
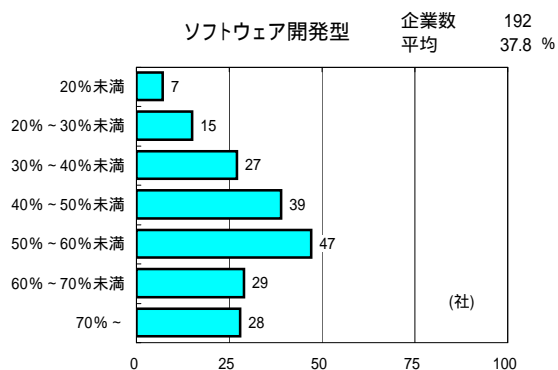
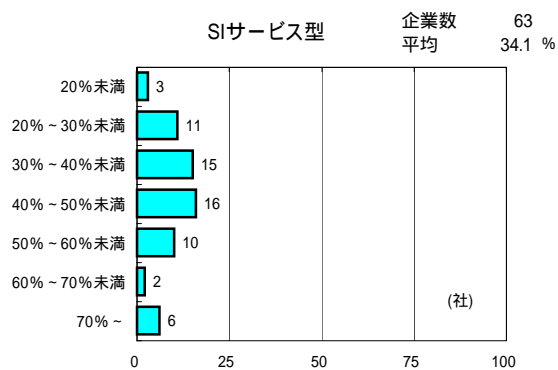
従業員規模別 売上高成長率の分布



大企業501人以上、中企業201人～500人、小企業200人以下としている。

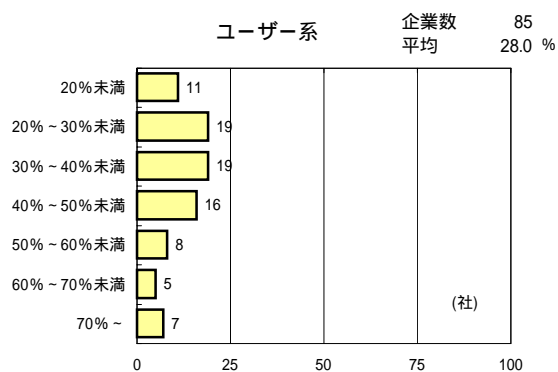
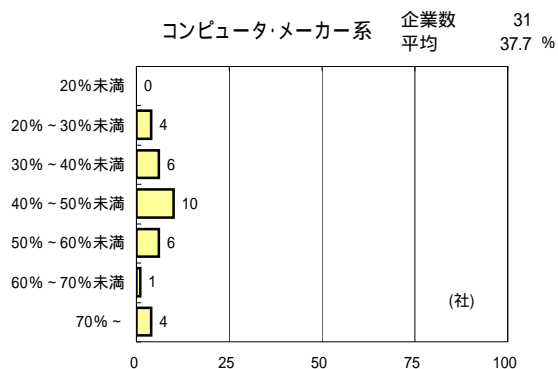
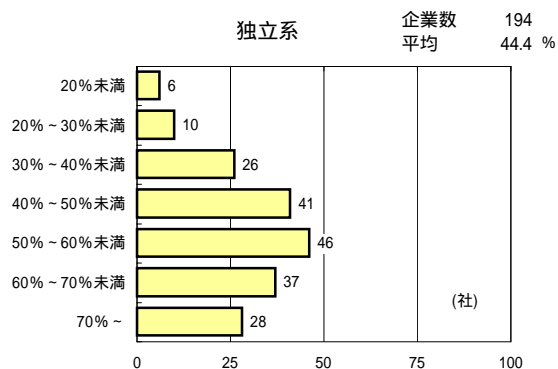
3.2.5 売上高人件費率の分布

サービス業態別 売上高人件費率の分布



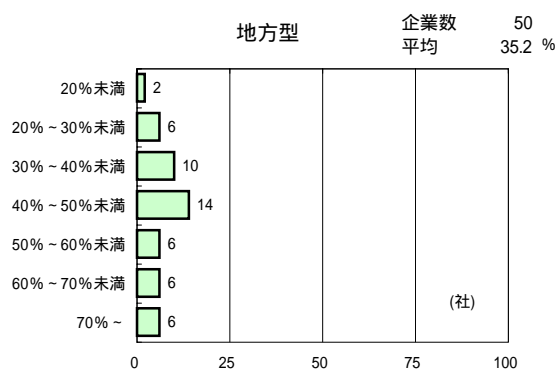
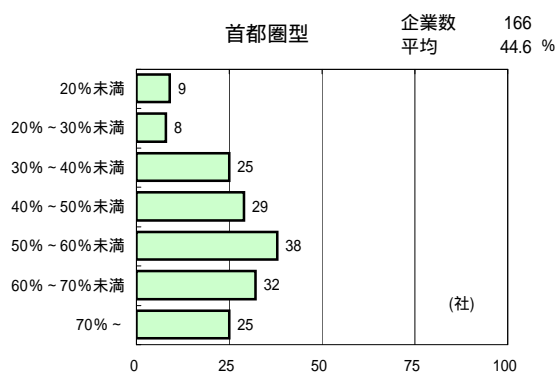
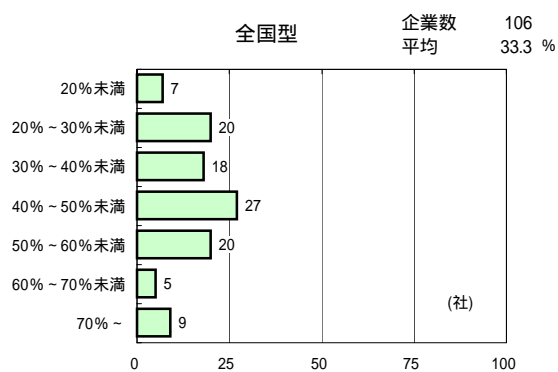
「その他の情報サービス」は該当企業数が少ないため省略。

資本系列別 売上高人件費率の分布



「その他」は該当企業数が少ないため省略。

主たる営業地域別 売上高人件費率の分布

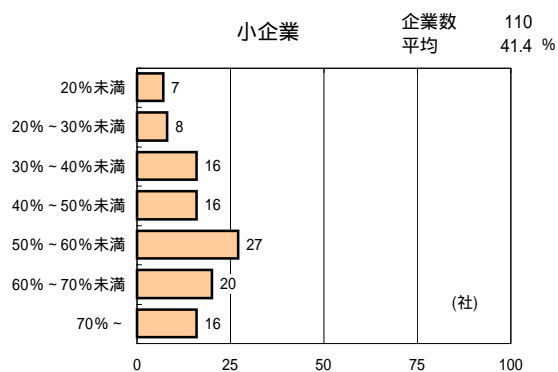
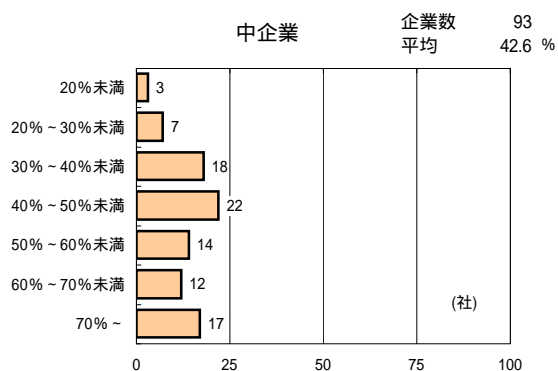
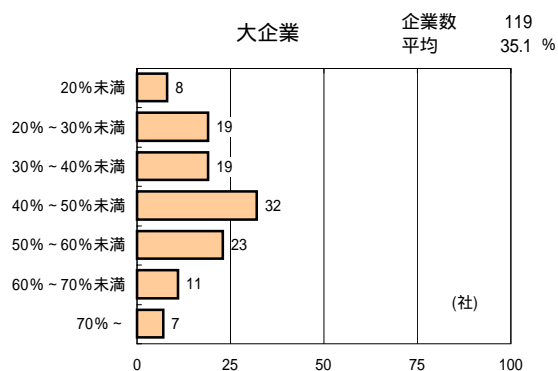


全国型: 概ね5以上の都道府県において事業所を持ち広く全国を商圏としている企業。

首都圏型: 首都圏(埼玉県、千葉県、東京都、神奈川県)を主要な商圏としている企業。

地方型: 首都圏以外の特定の地域を主要な商圏としている企業。

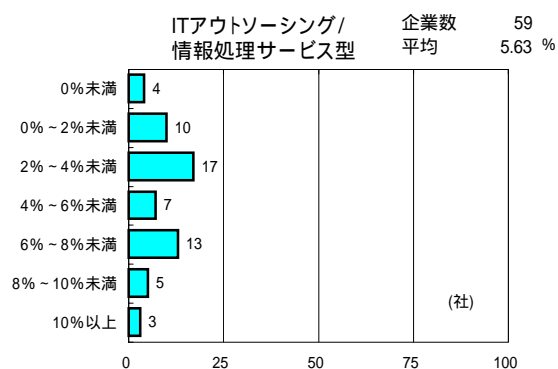
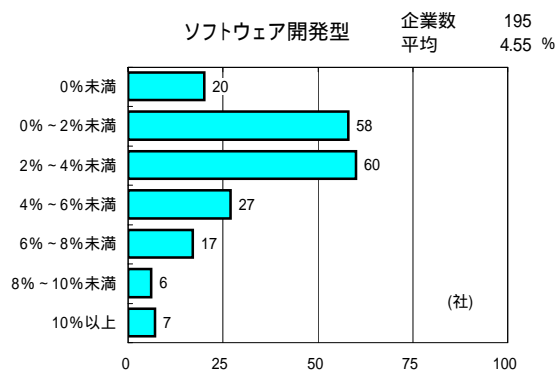
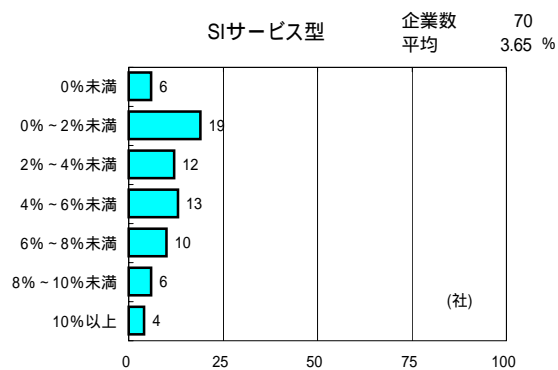
従業員規模別 売上高人件費率の分布



大企業501人以上、中企業201人~500人、小企業200人以下としている。

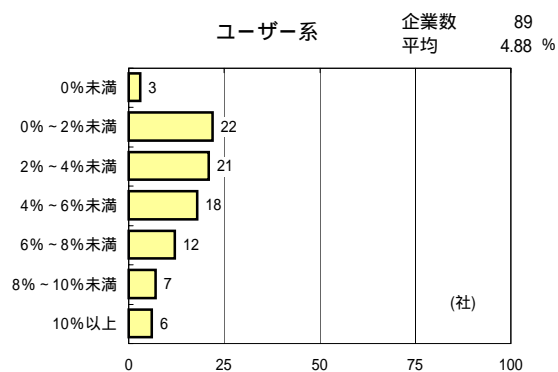
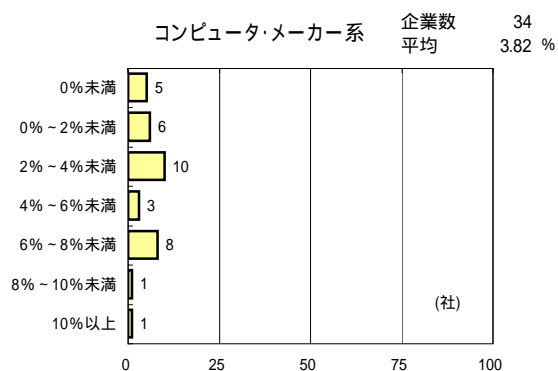
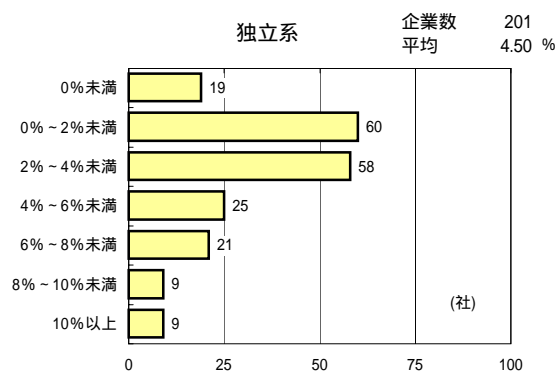
3.2.6 売上高営業利益率の分布

サービス業態別 売上高営業利益率の分布



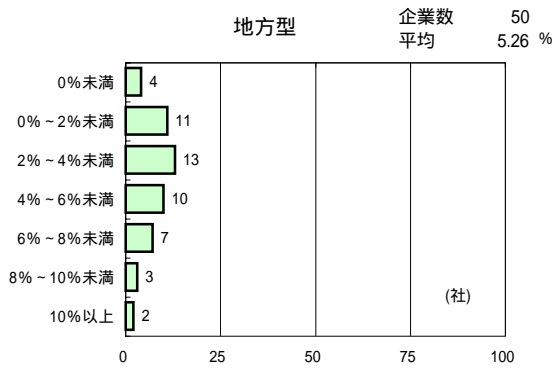
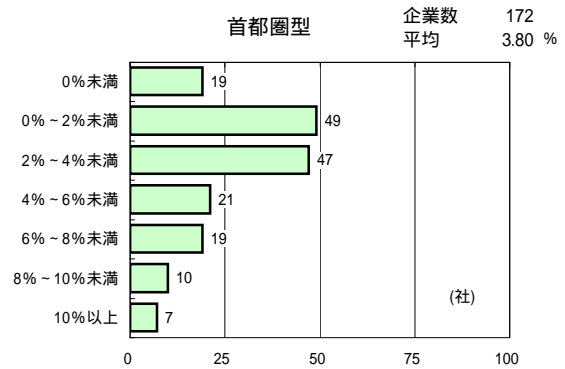
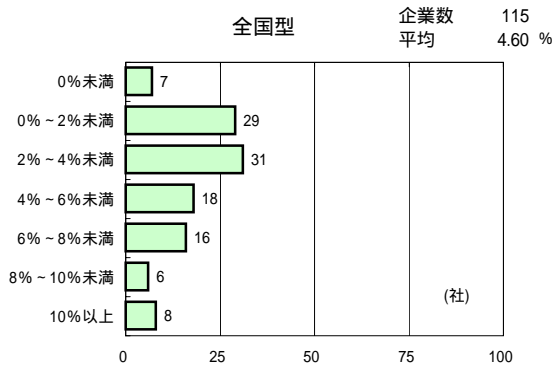
「その他の情報サービス」は該当企業数が少ないため省略。

資本系列別 売上高営業利益率の分布



「その他」は該当企業数が少ないため省略。

主たる営業地域別 売上高営業利益率の分布

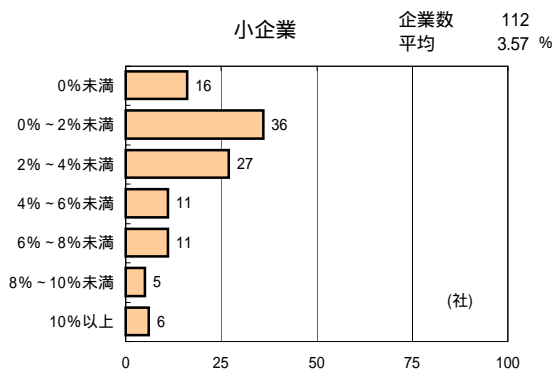
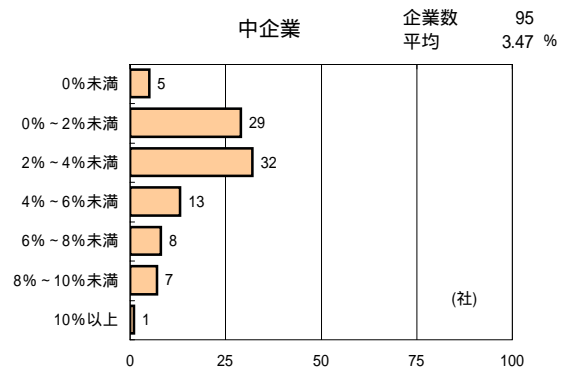
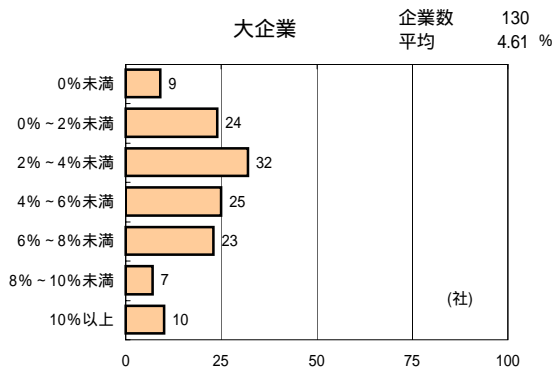


全国型： 概ね5以上の都道府県において事業所を持ち広く全国を商圏としている企業。

首都圏型： 首都圏(埼玉県、千葉県、東京都、神奈川県)を主要な商圏としている企業。

地方型： 首都圏以外の特定の地域を主要な商圏としている企業。

従業員規模別 売上高営業利益率の分布

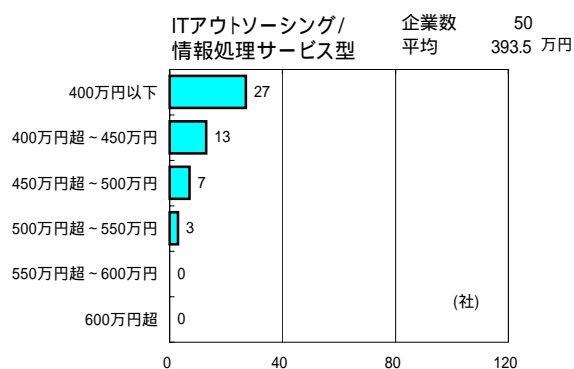
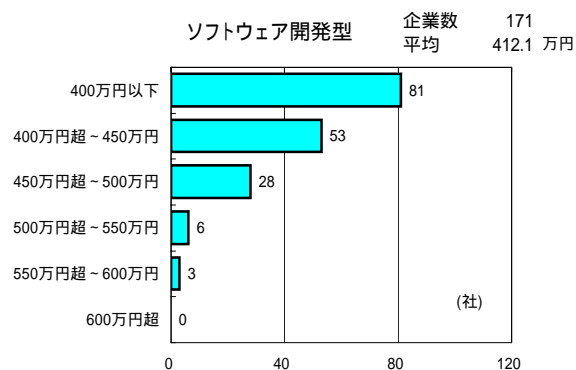
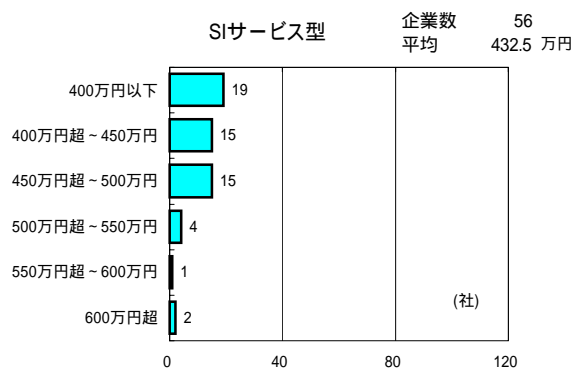


大企業501人以上、中企業201人~500人、小企業200人以下としている。

3.2.7 30歳平均年収の分布

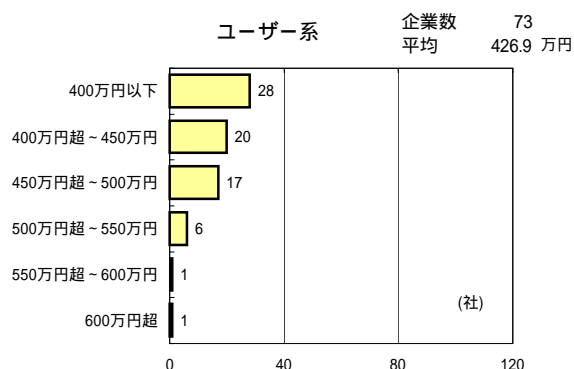
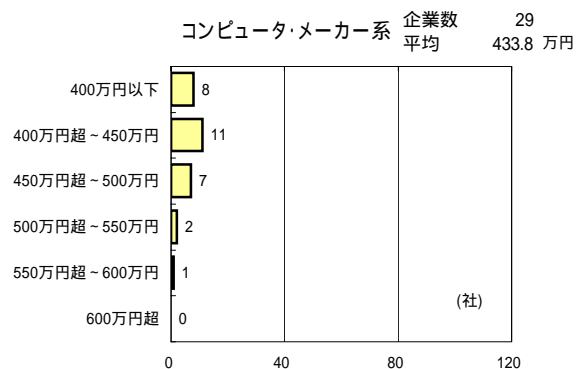
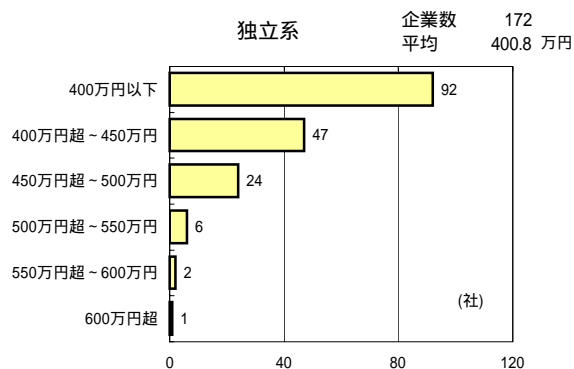
「月収×12+年間賞与」として算出している。(残業手当は含まない)

サービス業態別 30歳平均年収の分布



「その他の情報サービス」は該当企業数が少ないため省略。

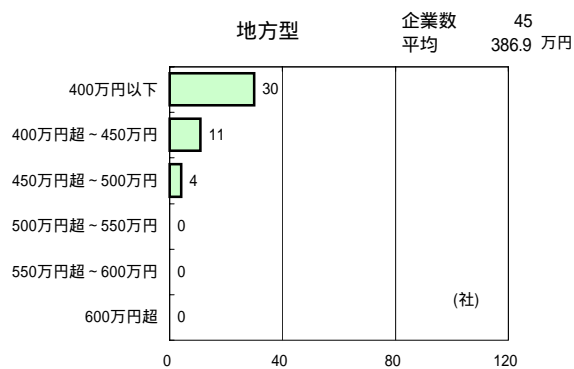
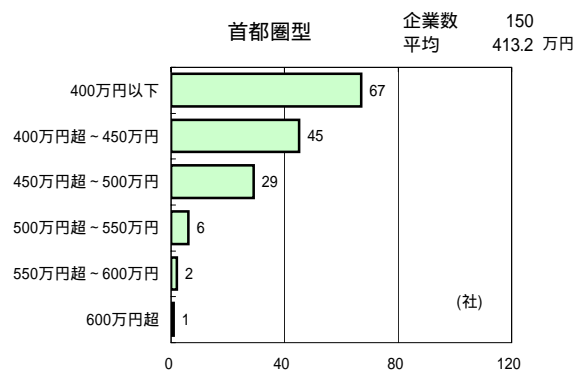
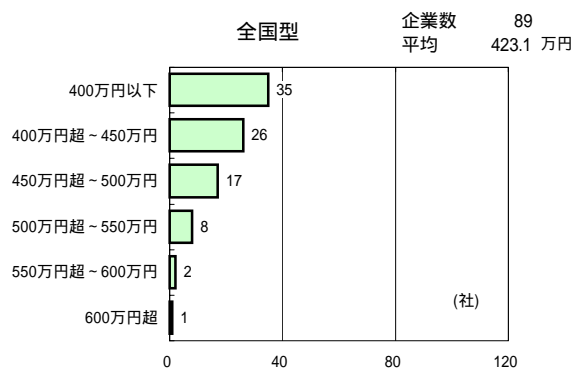
資本系列別 30歳平均年収の分布



「その他」は該当企業数が少ないため省略。

「月収×12+年間賞与」として算出している。(残業手当は含まない)

主たる営業地域別 30歳平均年収の分布

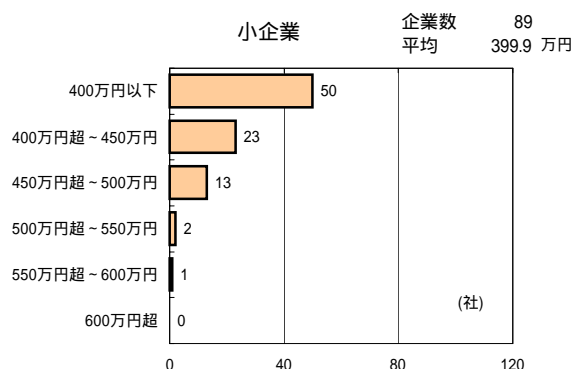
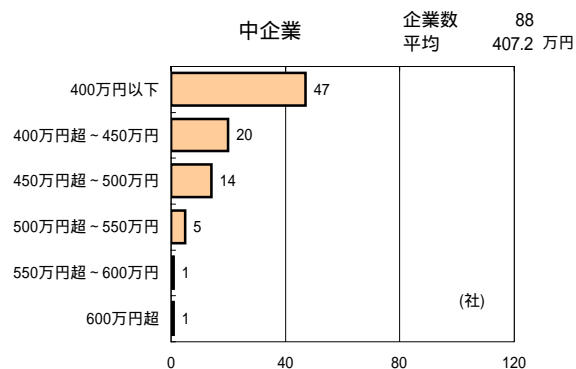
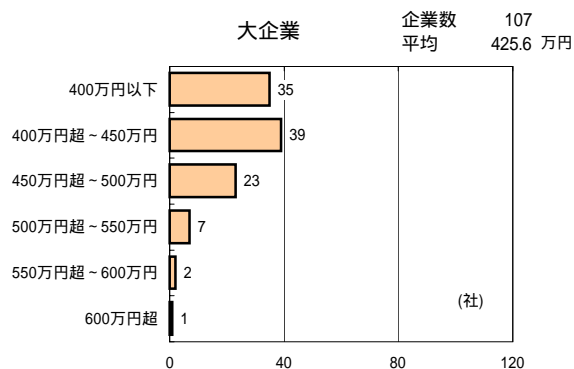


全国型： 概ね5以上の都道府県において事業所を持ち広く全国を商圏としている企業。

首都圏型： 首都圏(埼玉県、千葉県、東京都、神奈川県)を主要な商圏としている企業。

地方型： 首都圏以外の特定の地域を主要な商圏としている企業。

従業員規模別 30歳平均年収の分布



大企業501人以上、中企業201人～500人、小企業200人以下としている。

4 . 參 考 資 料

(調 查 票)

記入上のお願い

- ① 本調査は、JISA会員企業の「2010年4月1日から2011年3月31日までに終了した事業年度」(便宜上「2010年度」と呼びます)の、「単独決算」の数値についてご回答をお願いするものです。(一部、前年度/次年度の売上高、2011年4月の新規採用についての設問もあります。)
- ② 純粋持株会社の場合、各設問について売上高が最大の情報サービス業関連子会社における情報をお書き下さい。
- ③ 単位未満の数値は、四捨五入して下さい。ただし、個々の数値と合計値が合うよう、下一桁を適宜加減していただいても結構です。
- ④ 設問の分類や基準日等が合わない場合は、貴社のご判断で適宜読み替えていただいて結構ですので、なるべく多くの箇所への記入をお願い申し上げます。特に、「**問1 基本情報**」は**報告書の核となる部分でもあり、多くの皆様からのご回答ご協力をいただければ幸いです**。
- ⑤ 調査結果は「2011年版情報サービス産業基本統計調査」報告書として、会員企業、関係機関等に配布いたします。

(1) 資本系列

- 1 「独立系」 コンピュータ・メーカー系、ユーザー系のいずれにもあてはまらず、資本的にも独立している企業とします。
- 2 「コンピュータ・メーカー系」 コンピュータ・メーカーの出資比率が50%以上の場合、または、経営上コンピュータ・メーカーの影響が大きいと認められる、いわゆる「コンピュータ・メーカーの子会社」とします。
- 3 「ユーザー系」 各種事業会社や金融機関等の系列にある、いわゆる「ユーザー企業の子会社」。複数ユーザーや団体等による共同出資を含みます。
- 4 「外資系/その他」 海外企業の出資比率が50%以上の企業、各種団体、前記1~3にあてはまらない企業とします。

(2) 主たる営業地域

- 1 「全国型」 概ね5以上の都道府県に事業所を持ち、広く全国を商圏としている企業とします。
- 2 「首都圏型」 首都圏(東京都、神奈川県、埼玉県、千葉県)を主要な商圏としている企業とします。
- 3 「地方型」 首都圏以外の特定の地域を主要な商圏としている企業とします。

(3) 業務別売上高

A ~ の合計をお書き下さい。

いわゆる「システムインテグレーション」「システムソリューション」などと呼ばれる「システム構築を一括して提供するサービス」とします。システム構築用のハードウェアを含みます。

特定ユーザー向けの「オーダーメイド型」のプログラム作成やソフトウェア保守とします。組込ソフトを含みます。

不特定ユーザー向けの「レディメイド型」「イージーオーダー型」のプログラム作成や仕入販売とします。輸入ソフトのメンテナンス販売を含みます。

情報システム(ホスト系、CSS系含む)の管理運用サービスとします。SaaS/ASPやIDCを含みます。単なるオペレーター派遣は含みません。

オンライン/オフラインを問わず、いわゆる「受託計算サービス」とします。単なるオペレーター派遣は含みません。

インターネット接続サービス、VAN、通信回線提供等とします。

オペレーター派遣、データ入力、データベースサービス、調査・コンサルティング、IT教育・研修等、「上記(~)以外の情報サービス関連業務」とします。

B 単独の機器販売、サプライ用品販売、リース・レンタル等とします。SIサービスの一部として提供する場合は に含めて下さい。

C 株取引、不動産取引等の売上や収入とします。

(4) 主たる業務

- 1 原則として、上記 ~ の分類で、最も売上高の大きい業務番号をお書き下さい。
- 2 ただし、売上の多寡にかかわらず、貴社が主力としている業務の場合は、その番号をお書き下さい。

(5) 人件費

従業員の給与・賞与の他、福利厚生費、退職金給与引当金等を含みます。

(6) 外注費 (情報サービス関連)

プログラム作成、データ入力等、「情報サービス業務」に関する外部業者への発注金額です。

(7) 設備投資

該当年度における、社屋/社宅/保養所等の設置や補修、ハードウェア/ソフトウェア/ITサービス等の購入、利用、保守等にかかった費用とします。同様のリース、レンタル等を含みます。

(8) 情報化投資

上記、該当年度における設備投資のうち、ハードウェア/ソフトウェア/ITサービス等の購入・利用や保守にかかった費用とします。同様のリース、レンタル等を含みます。

(9) 研究開発投資

該当年度における、情報技術や自社製品、サービスの研究開発に要した費用とします。

(10) 教育投資

該当年度における、人材育成・教育研修等に要した費用とします。

問1. 基本情報

原則として、2010年度の「単独決算」の数値をお書き下さい。

問1 - 1 本社所在地 都・道・府・県
 複数本社制の場合は「主」とする所をお書き下さい。

問1 - 2 設立年月 西暦 年 月

問1 - 3 決算年月 西暦 年 月
 2010年4月1日から2011年3月31日までに終了した決算の年月をお書き下さい。

問1 - 4 資本系列 (1) 回答欄
 1.独立系
 2.コンピュータ・メーカー系
 3.ユーザー系
 4.外資系 / その他

問1 - 5 主たる営業地域 (2) 回答欄
 1.全国型
 2.首都圏型
 3.地方型

問1 - 6 資本金

千億	百億	十億	億
<input type="text"/>	<input type="text"/>	<input type="text"/>	<input type="text"/>

 億

千万	百万	十万	万
<input type="text"/>	<input type="text"/>	<input type="text"/>	<input type="text"/>

 万円

問1 - 7 従業員数

万
<input type="text"/>

 万

千	百	十	一
<input type="text"/>	<input type="text"/>	<input type="text"/>	<input type="text"/>

 人
 役員、臨時雇および派遣労働者等を除く「全ての常用労働者」とします。また、親会社等からの出向者でも、実質上、常用労働者であれば、本調査ではここに含めて下さい。

問1 - 8 売上高(2010年度) (消費税含む)

兆
<input type="text"/>

 兆

千億	百億	十億	億
<input type="text"/>	<input type="text"/>	<input type="text"/>	<input type="text"/>

 億

千万	百万	十万	万
<input type="text"/>	<input type="text"/>	<input type="text"/>	<input type="text"/>

 万円
 消費税を含まない金額でご記入の場合は右記に 印を入れて下さい。 消費税含まず

問1 - 9 業務別売上高 前問「売上高(2010年度)」の内訳 (3)

	千億	百億	十億	億	億	千万	百万	十万	万	万円
A 情報サービス					億					万円
SIサービス					億					万円
ソフトウェア開発					億					万円
ソフトプロダクト開発・販売					億					万円
ITアウトソーシング					億					万円
情報処理サービス					億					万円
ネットワークサービス					億					万円
その他の情報サービス					億					万円
B ハードウェア販売					億					万円
C その他					億					万円

問1 - 10 主たる業務 前問の ~ の最有力業務 (4) 回答欄

問2. 売上高 (続き)

問2 - 1 2010年度 取引先別売上高

問1-8「売上高(2010年度)」における取引先。

	千億 百億 十億 億				億	千万 百万 十万 万				万円
製造業 コンピュータ・メーカーは に記入										
金融業 (銀行、証券、保険等)										
サービス業 (運輸、流通、電力、教育、医療等) 情報サービス業は、 同業者に記入										
通信業										
官公庁 / 自治体										
コンピュータ・メーカー										
同業者 (情報サービス業者)										
その他 (建設・不動産、不特定、分類不明等)										

問2 - 2 前年度売上高、次年度売上高見込み

	兆	千億 百億 十億 億				億	千万 百万 十万 万				万円
前年度(2009年度) 売上高											
次年度(2011年度) 売上高見込み											

問3. 経営指標と投資

問1-8「売上高(2010年度)」における各数値。

問3 - 1	人件費 (5)					億					万円
問3 - 2	外注費 (情報サービス関連) (6)					億					万円
問3 - 3	営業利益					億					万円
問3 - 4	経常利益					億					万円
問3 - 5	設備投資 うち、情報化投資 (7)(8)					億					万円
問3 - 6	研究開発投資 (9)					億					万円
問3 - 7	教育投資 (10)					億					万円

問4. 就業状況

問4 - 1 従業員構成 問1-7「従業員数」の内訳。

全従業員	男性従業員	万	千	百	十	一	人
	- 2 うち、ITエンジニア	万					
	女性従業員	万					
	- 2 うち、ITエンジニア	万					

ITエンジニアは、SE、プログラマー、プロジェクトマネジャー、ITコンサルタント、IT関連研究者等の能力や資格を有する従業員とします。

問4 - 2 平均年齢

全従業員 平均年齢	十	一	0.1	歳
男性従業員 平均年齢				歳
女性従業員 平均年齢				歳

決算日を基準としますが、年度内の適切な数値でも結構です。
四捨五入して小数第一位までお書き下さい。

問4 - 3 月間給与 / 年間賞与 (25歳、30歳、35歳の平均値)

	月間給与						円	年間賞与						円
	十	万	千	百	十	一		百	万	千	百	十	一	
25歳 平均							円							円
30歳 平均							円							円
35歳 平均							円							円

年齢は決算日、月間給与は決算月、年間賞与は決算年度を基準としますが、年度内の適切な数値で代用していただいても結構です。

月間給与は、基本給、役職手当、通勤手当等の「所定内給与」として下さい。残業手当は含みません。中途採用、長期休養等で、通年の数値がない方は、対象から除いて下さい。該当する年齢の方が一人もない場合は空欄で結構です。

問5. 労働時間

以下、「年間の数値」です。ご留意下さい。

問5 - 1 年間所定労働時間

千	百	十	一	時間

就業規則の「1日の所定労働時間」×「年間労働日数」です。(休憩時間含まず)

問5 - 2 年間所定内実労働時間の平均

千	百	十	一	時間

問5-1から、有給休暇取得分、慶弔休暇、欠勤等を差し引いた時間の1人あたりの平均です。(例えば、20日間休暇を取得した場合、前問より150時間程度少ない数値となります。)

問5 - 3 ITエンジニアの年間所定外労働時間の平均

百	十	一	時間

ITエンジニアの、いわゆる「年間残業時間」です。集計できる範囲の方々の数値で結構です。中途採用等で通年の数値がない方は、対象から除いて下さい。

問6. 採用状況

問6 - 1 新規採用数 (2011年4月採用)

	千	百	十	一	
全新規採用数					人
大学院卒 男性					人
大学院卒 女性					人
大卒 男性					人
大卒 女性					人
専門学校卒・その他 男性					人
専門学校卒・その他 女性					人

= + + + + + となるように記入して下さい。
 専門学校卒・その他には、短大卒、高専卒、高校卒等を含めて下さい。

問6 - 2 学歴別初任給 (月間給与) (2011年4月採用)

	十万	万	千	百	十	一	
大学院卒 初任給							円
大卒 初任給							円
専門学校卒 初任給							円

問6 - 3 中途採用数 (決算年度内)

	千	百	十	一	
全中途採用数					人
中途採用数 男性					人
中途採用数 女性					人

= + となるように記入して下さい。

問6 - 4 退職数 定年退職を除く (決算年度内)

	千	百	十	一	
全退職数					人
退職数 男性					人
退職数 女性					人

= + となるように記入して下さい。

以上です。調査にご協力いただき、誠にありがとうございました。

- 禁 無 断 転 載 -

2011年版 情報サービス産業基本統計調査

平成23年12月発行

発行所： 一般社団法人 情報サービス産業協会
〒104-0028 東京都中央区八重洲2-8-1 日東紡ビル9F

TEL 03-6214-1121

FAX 03-6214-1123

©Copyright, 2011; JISA All Rights Reserved