

21-J001

2009 年版

情報サービス産業 基本統計調査

平成 21 年 11 月



社団法人 情報サービス産業協会

# 2009年版 情報サービス産業 基本統計調査

## - 目次 -

1. 調査の概要と利用上の注意	1
2. 概要編	4
基本統計2009・概要編の主な数値	5
2.1 会社概要	6
2.2 売上高	14
2.3 経営指標・投資	16
2.4 就業状況	25
2.5 採用・退職状況	27
3. 詳細編	28
基本統計2009・詳細編について	29
3.1 全体表	30
3.2 主要項目の分布図	34

## 1 . 調査の概要と利用上の注意

## 調査の概要と利用上の注意

### 1. 調査の目的

「2009年版情報サービス産業基本統計調査」は、わが国情報サービス産業を代表する(社)情報サービス産業協会会員企業を対象として実施され、情報サービス産業の企業活動と経営の現状を明らかにし、会員各社の経営計画の策定に資することを目的としている。

### 2. 調査対象と調査方法

平成21年7月現在の(社)情報サービス産業協会・正会員企業590社(団体会員除く)を対象としている。

対象企業に調査票を送付し、郵送により回収した。(希望により電子データによる入力/提出も併用した。)

### 3. 調査期間、回答数

調査票発送：平成21年7月

回収期間：平成21年7月～9月

有効回答数：590社中389社（有効回答率：65.9%）

### 4. 主な調査項目

<u>基本情報</u>	本社所在地	設立年月	決算年月	資本系列
	主たる営業地域	資本金	従業員数	
	売上高	業務別売上高	主たる業務	

<u>経営指標</u>	人件費	外注費	営業利益	経常利益
	設備投資	研究開発投資	教育投資	

<u>労務状況</u>	従業員構成	平均年齢	給与・賞与	労働時間
	新規採用数	初任給	中途採用数	退職数

### 5. 調査年度の基準

2009年版調査は、「2008年4月1日から2009年3月31日までに終了した事業年度」（便宜上「2008年度」とする）の「単独決算」の数値を用いている。ただし、一部、前年度/次年度の売上高、2009年4月の新規採用についての設問がある。

## 6. 「概要編」「詳細編」について

- (1) 「概要編」は、回答企業389社の合計値 / 平均値等の統計表とグラフを掲載し、回答企業の全体像を示している。
- (2) 「詳細編」は、極端に売上高の大きい6社を除いた383社について、「サービス業態」「資本系列」「主たる営業地域」「従業員規模」に分けた「全体表」を掲載している。

また、「主要項目の分布図」として「売上高」「従業員数」「従業員1人当たりの売上高」「売上高成長率」「売上高人件費率」「売上高営業利益率」「30歳平均年収」をグラフ化している。

## 7. 数値について

集計結果は、単位未満の数値を四捨五入しているため、内訳と合計が一致しない場合がある。また、有効回答のみで集計している部分や、一部、JISA による調査・推計を行っている部分がある。

なお、本調査は JISA 正会員企業を対象に実施しているが、毎年、入退会・合併等による調査対象の変更や、有効回答、回答率、調査票未回答部分の変動がある。よって、同じ調査項目であっても過年度の数値と大きく異なる場合があるため、経年変化として本調査結果を使用する際には注意が必要である。

社団法人 情報サービス産業協会 企画調査部

e-mail : toukei@jisa.or.jp

〒104-0028 東京都中央区八重洲2-8-1 日東紡ビル9F

TEL : 03-6214-1121 FAX : 03-6214-1123

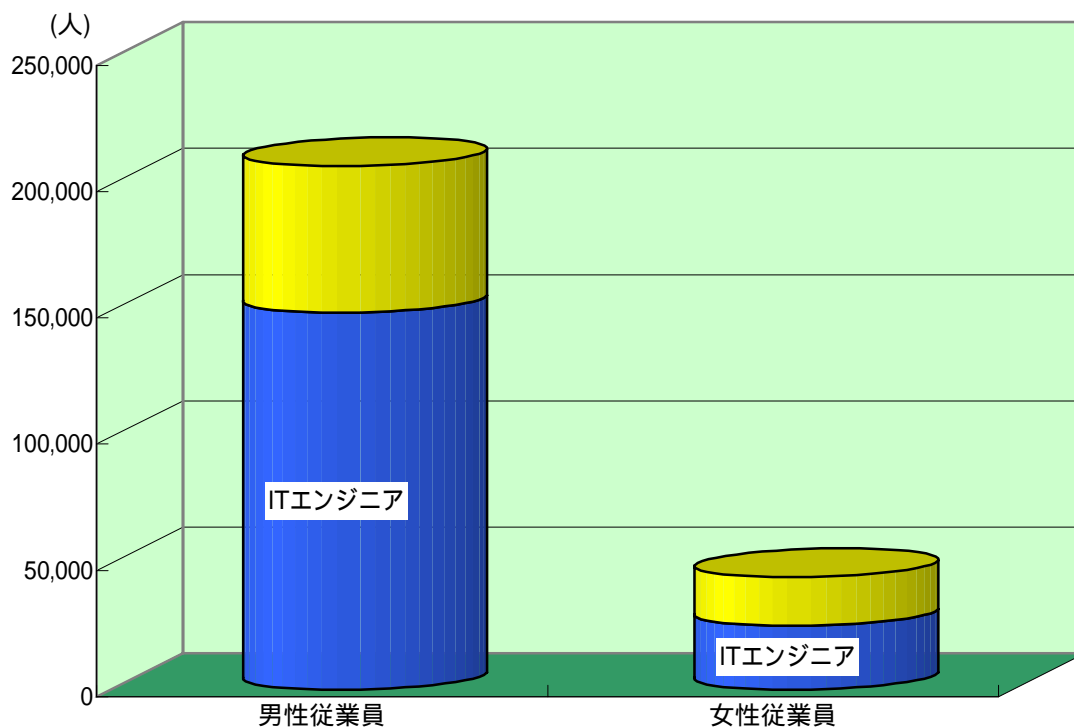
回答企業の皆様には、別冊「詳細編・クロス集計表」(A4版・111頁)をお送りしました。ご回答・ご協力、誠にありがとうございました。

(JISA 事務局)

## 2 . 概 要 編

2.4 就業状況  
2.4.1 従業員構成、労働時間

図表2-39 従業員構成図



図表2-40 従業員構成表

	従業員			(うち、ITエンジニア)		
	男性	女性	合計	男性	女性	合計
人数(人)	207,116	44,457	251,573	149,322	25,187	174,509
1社平均(人)	532	114	647	384	65	449
構成比(%)	82.3	17.7	100.0	59.4	10.0	69.4
平均年齢(歳)	36.4	32.1	35.7	構成比は従業員合計に対する比率		

図表2-41 年間労働時間

	平均値
所定労働時間 (一日の所定労働時間×年間所定労働日数)	1,878 時間
所定内実労働時間 (上記より有休等を除いた労働時間)	1,757 時間
ITエンジニア・所定外労働時間 (残業、休日出勤等)	273 時間

・各社の回答を単純平均した数値。加重平均ではない。

## 基本統計2009・概要編の主な数値

「2009年版情報サービス産業基本統計調査」回答企業の概要

調査対象 (JISA正会員企業)	590 社
回答企業数	389 社 (回答率 65.9%)
売上高合計	8 兆 816 億円
内、情報サービス売上高	7 兆 2,079 億円
従業員数合計	25 万 1,573 人

回答企業389社の主な平均値

資本金	17億49百万円	従業員	647 人
売上高	207億75百万円	( 3,212 万円 / 人)	
情報サービス売上高のみの場合			
	185億30百万円	( 2,865 万円 / 人)	

売上高成長率(2008年度)	1.16 % *1
同 (2009年度・見込み)	4.24 % *2

年間労働時間	
所定労働時間	1,878 時間
所定内実労働時間	1,757 時間
所定外労働時間(ITエンジニア)	273 時間

平均年齢	
全従業員	35.7 歳
(男性従業員)	36.4 歳
(女性従業員)	32.1 歳

売上高人件費率	28.63 % *3
売上高営業利益率	5.95 % *4
売上高経常利益率	6.44 % *5

新規採用	29.9 人 / 社
(大学院卒)	4.0 人
(大卒)	21.6 人
(専門学校卒まで)	4.3 人

初任給・大学院卒	218,178 円
初任給・大卒	205,954 円
初任給・専門学校卒	184,992 円

中途採用	16.9 人 / 社
退職(定年除く)	26.3 人 / 社

\*1 前年度および今年度の数値を回答した385社の加重平均

\*2 今年度および来年度の数値を回答した340社の加重平均

\*3 有効回答368社の加重平均

\*4 有効回答378社の加重平均

\*5 有効回答377社の加重平均

「2009年版情報サービス産業基本統計調査」は、平成20年(2008年)4月1日から平成21年(2009年)3月31日までに終了した事業年度(便宜上「2008年度」とする)の「単独決算」を基準に調査したものです。



2.1 会社概要  
2.1.1 本社所在地別分布

図表2-1 本社都道府県別分布表

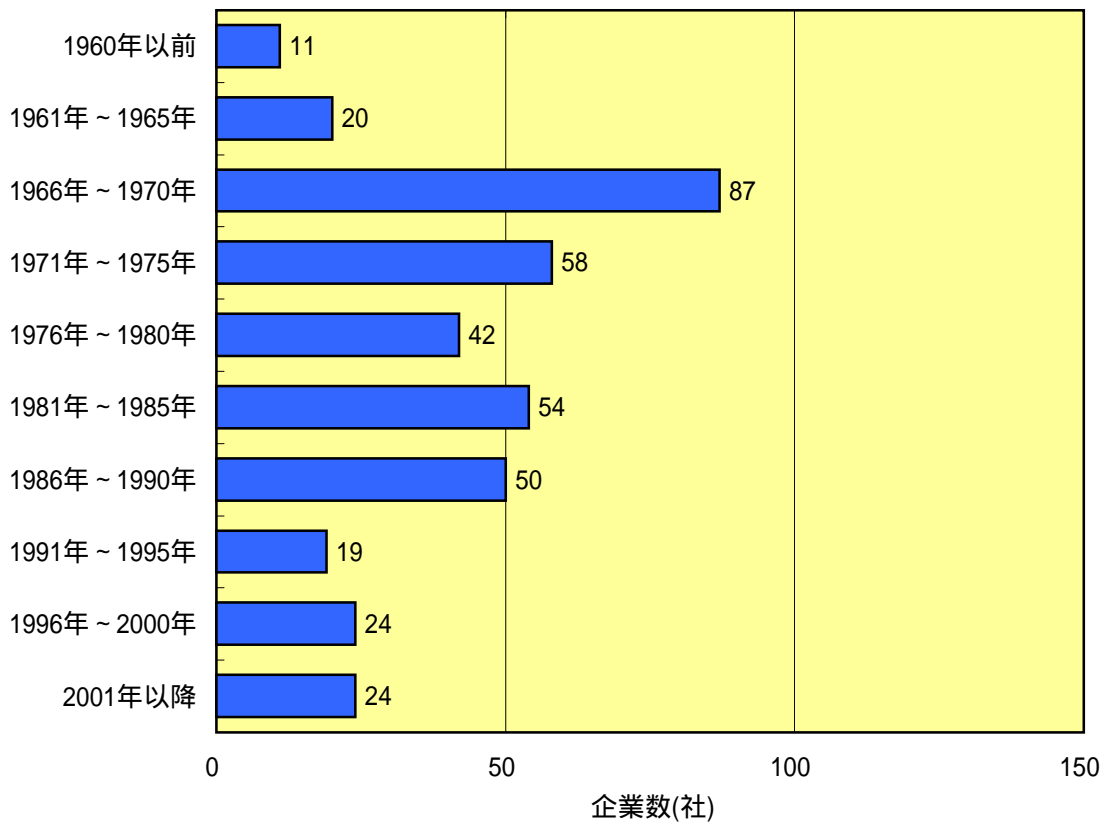
	企業数 (社)	構成比 (%)		企業数 (社)	構成比 (%)
北海道	6	1.5	滋賀	0	0.0
青森	1	0.3	京都	4	1.0
岩手	1	0.3	大阪	30	7.7
宮城	4	1.0	兵庫	4	1.0
秋田	0	0.0	奈良	0	0.0
山形	1	0.3	和歌山	0	0.0
福島	6	1.5	鳥取	0	0.0
茨城	0	0.0	島根	0	0.0
栃木	2	0.5	岡山	3	0.8
群馬	4	1.0	広島	2	0.5
埼玉	5	1.3	山口	1	0.3
千葉	5	1.3	徳島	0	0.0
東京	249	64.0	香川	1	0.3
神奈川	24	6.2	愛媛	1	0.3
新潟	3	0.8	高知	0	0.0
富山	3	0.8	福岡	4	1.0
石川	0	0.0	佐賀	0	0.0
福井	1	0.3	長崎	0	0.0
山梨	1	0.3	熊本	2	0.5
長野	2	0.5	大分	1	0.3
岐阜	3	0.8	宮崎	2	0.5
静岡	4	1.0	鹿児島	1	0.3
愛知	5	1.3	沖縄	1	0.3
三重	2	0.5	合計	389	100.0

図表2-2 本社地域別分布表

	企業数 (社)	構成比 (%)
首都圏 (埼玉・千葉・東京・神奈川)	283	72.8
その他	106	27.2
合計	389	100.0

2.1.2 設立時期別分布

図表2-3 設立時期別分布図

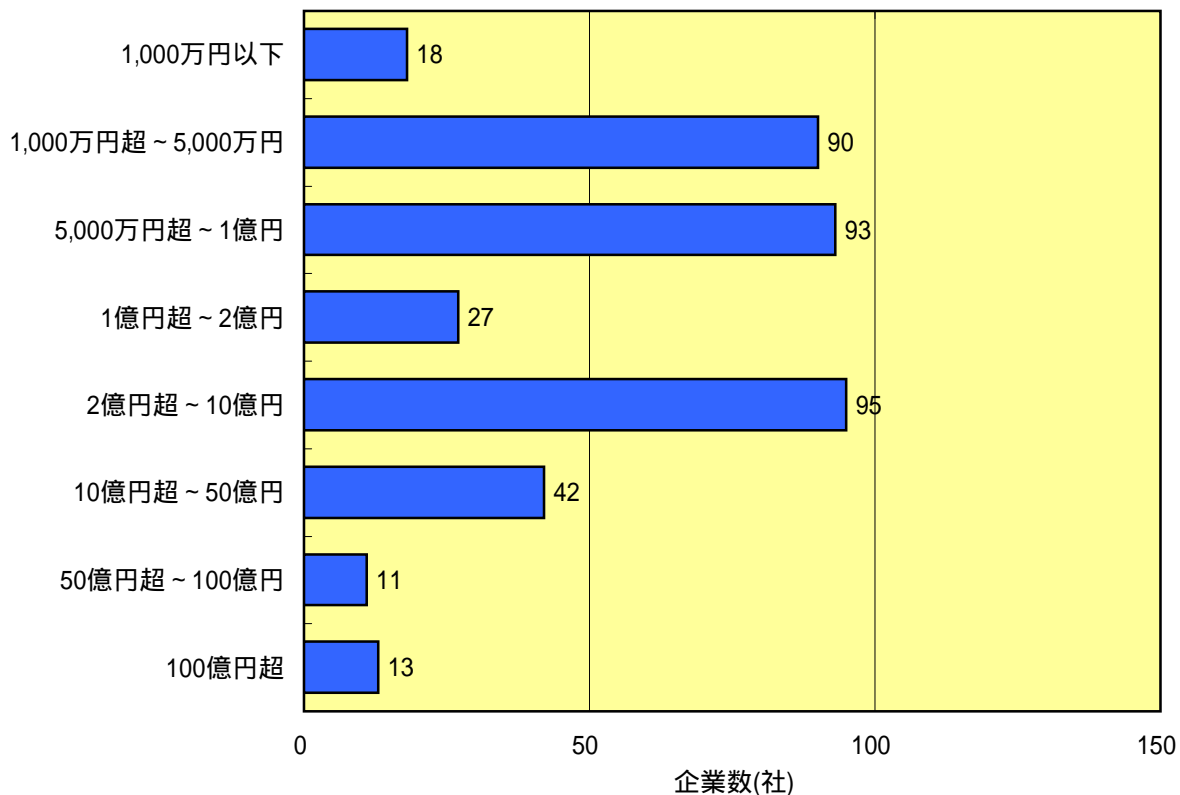


図表2-4 設立時期別分布表

	企業数 (社)	構成比 (%)
1960年以前	11	2.8
1961年～1965年	20	5.1
1966年～1970年	87	22.4
1971年～1975年	58	14.9
1976年～1980年	42	10.8
1981年～1985年	54	13.9
1986年～1990年	50	12.9
1991年～1995年	19	4.9
1996年～2000年	24	6.2
2001年以降	24	6.2
合計	389	100.0

2.1.3 資本金規模別分布

図表2-5 資本金規模別分布図



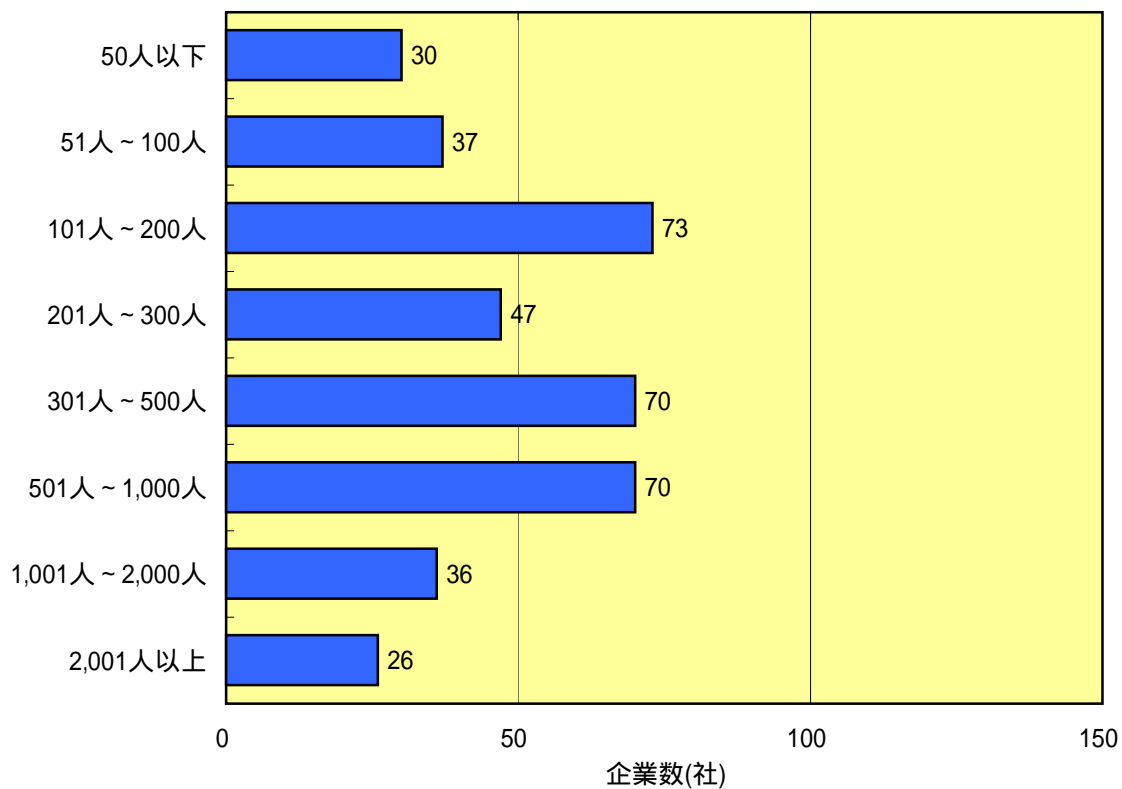
図表2-6 資本金規模別分布表

	企業数 (社)	構成比 (%)
1,000万円以下	18	4.6
1,000万円超～5,000万円	90	23.1
5,000万円超～1億円	93	23.9
1億円超～2億円	27	6.9
2億円超～10億円	95	24.4
10億円超～50億円	42	10.8
50億円超～100億円	11	2.8
100億円超	13	3.3
合計	389	100.0

平均値	17億49百万円
中央値	1億円

2.1.4 従業員規模別分布

図表2-7 従業員規模別分布図



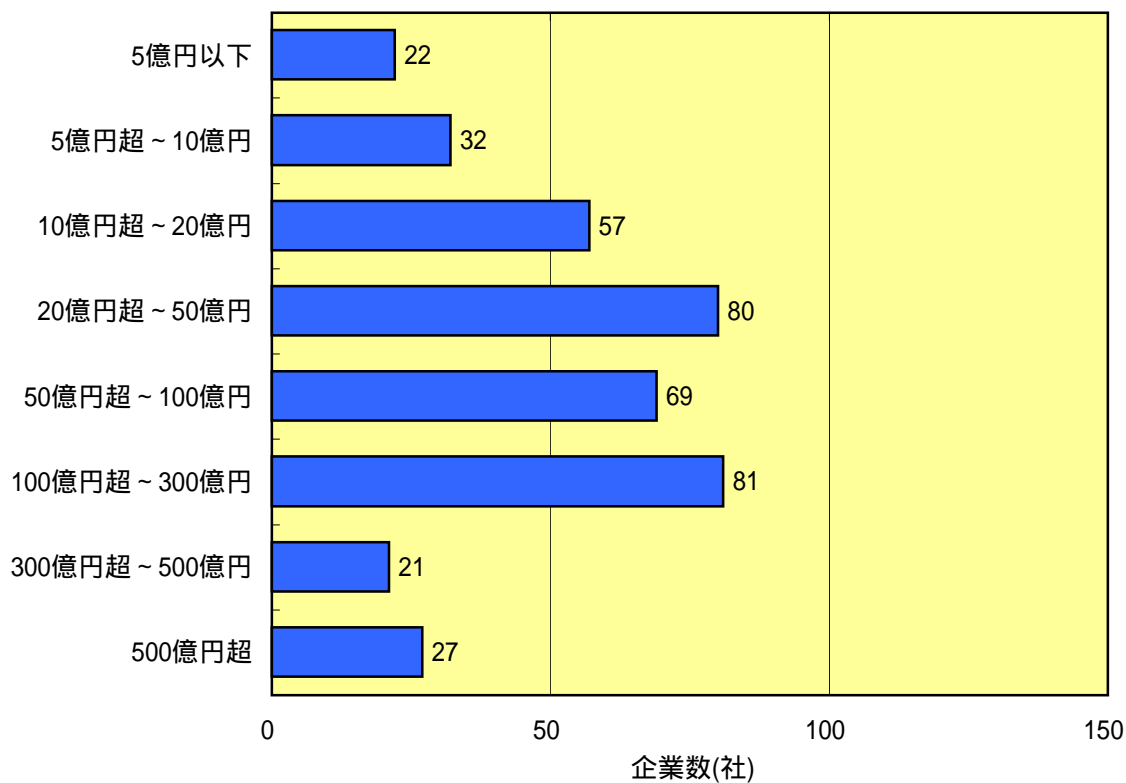
図表2-8 従業員規模別分布表

	企業数(社)	構成比(%)
50人以下	30	7.7
51人～100人	37	9.5
101人～200人	73	18.8
201人～300人	47	12.1
301人～500人	70	18.0
501人～1,000人	70	18.0
1,001人～2,000人	36	9.3
2,001人以上	26	6.7
合計	389	100.0

平均値	647人
中央値	326人

2.1.5 売上高規模別分布

図表2-9 売上高規模別分布図



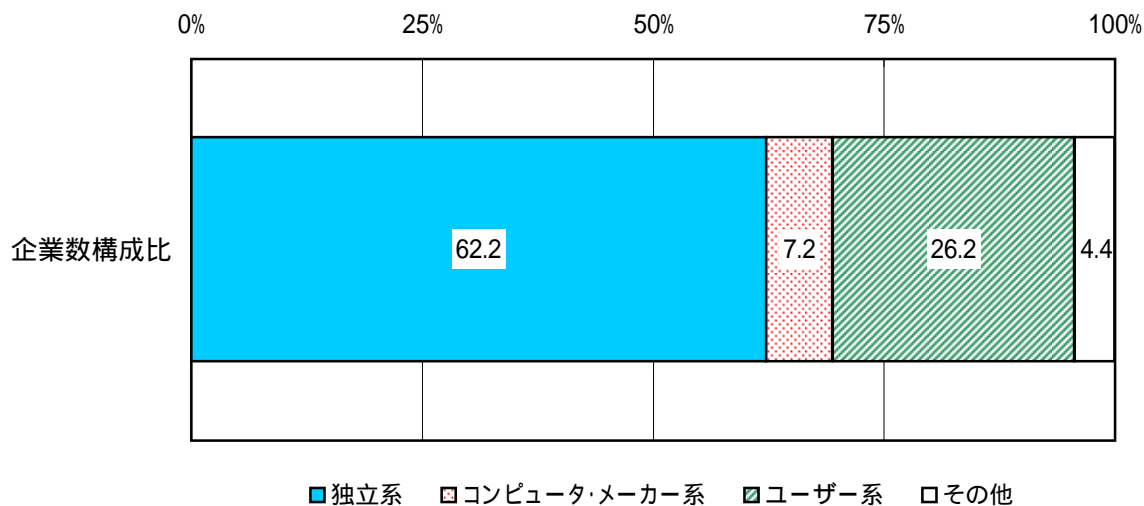
図表2-10 売上高規模別分布表

	企業数 (社)	構成比 (%)
5億円以下	22	5.7
5億円超～10億円	32	8.2
10億円超～20億円	57	14.7
20億円超～50億円	80	20.6
50億円超～100億円	69	17.7
100億円超～300億円	81	20.8
300億円超～500億円	21	5.4
500億円超	27	6.9
合計	389	100.0

平均値	207億 75百万円
中央値	51億 71百万円

2.1.6 資本系列別構成

図表2-11 資本系列別構成図



図表2-12 資本系列別構成表

	企業数 (社)	構成比 (%)
独立系	242	62.2
コンピュータ・メーカー系	28	7.2
ユーザー系	102	26.2
その他	17	4.4
合計	389	100.0

独立系： コンピュータ・メーカー系、ユーザー系のいずれにもあてはまらず、資本的にも独立している企業。

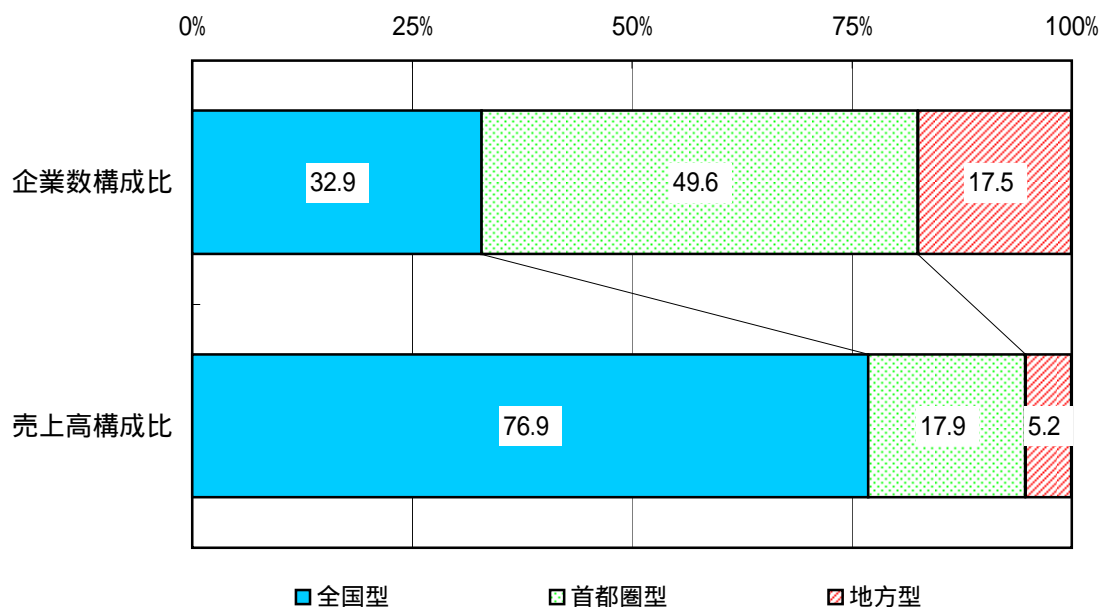
コンピュータ・メーカー系： コンピュータ・メーカーの出資比率が50%以上の場合、または、経営上コンピュータ・メーカーの影響力が大きいと認められる、いわゆる「コンピュータ・メーカーの子会社」。

ユーザー系： 各種事業会社や金融機関等の系列にある、いわゆる「ユーザー企業の子会社」。複数ユーザーや団体等による共同出資を含む。

その他： 海外企業の出資比率が50%以上の企業、各種団体、前記の系列にあてはまらない企業。

## 2.1.7 主たる営業地域別構成

図表2-13 主たる営業地域別構成図



図表2-14 主たる営業地域別構成表

	企業数 (社)	構成比 (%)	売上高 (百万円)	構成比 (%)
全国型	128	32.9	6,213,167	76.9
首都圏型	193	49.6	1,446,793	17.9
地方型	68	17.5	421,656	5.2
合計	389	100.0	8,081,615	100.0

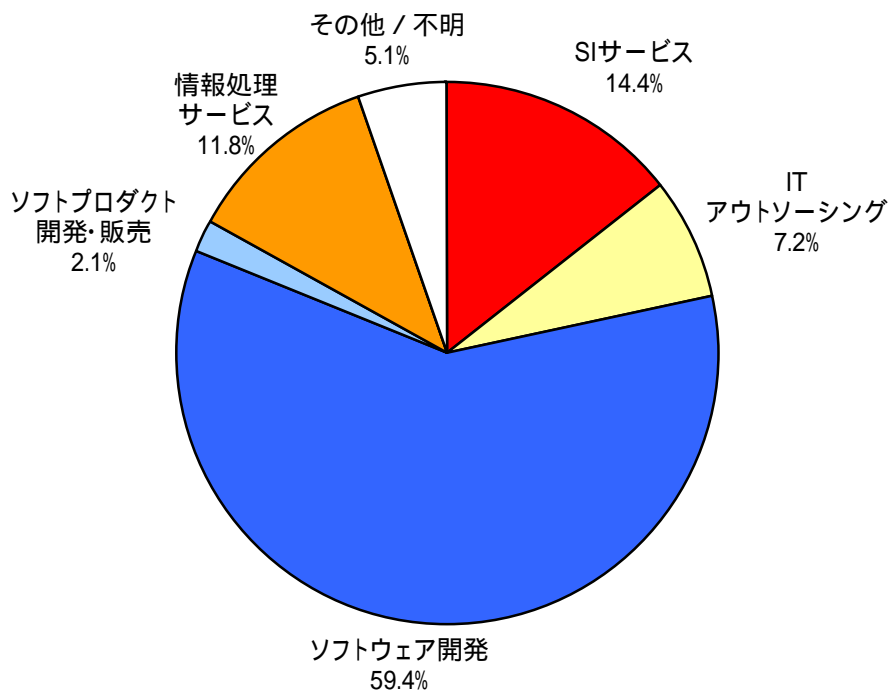
全国型：概ね5以上の都道府県に事業所を持ち、広く全国を商圏としている企業。

首都圏型：首都圏(埼玉県、千葉県、東京都、神奈川県)を主要な商圏としている企業。

地方型：首都圏以外の特定の地域を主要な商圏としている企業。

2.1.8 主たる業務別構成

図表2-15 主たる業務別構成図



図表2-16 主たる業務別構成表

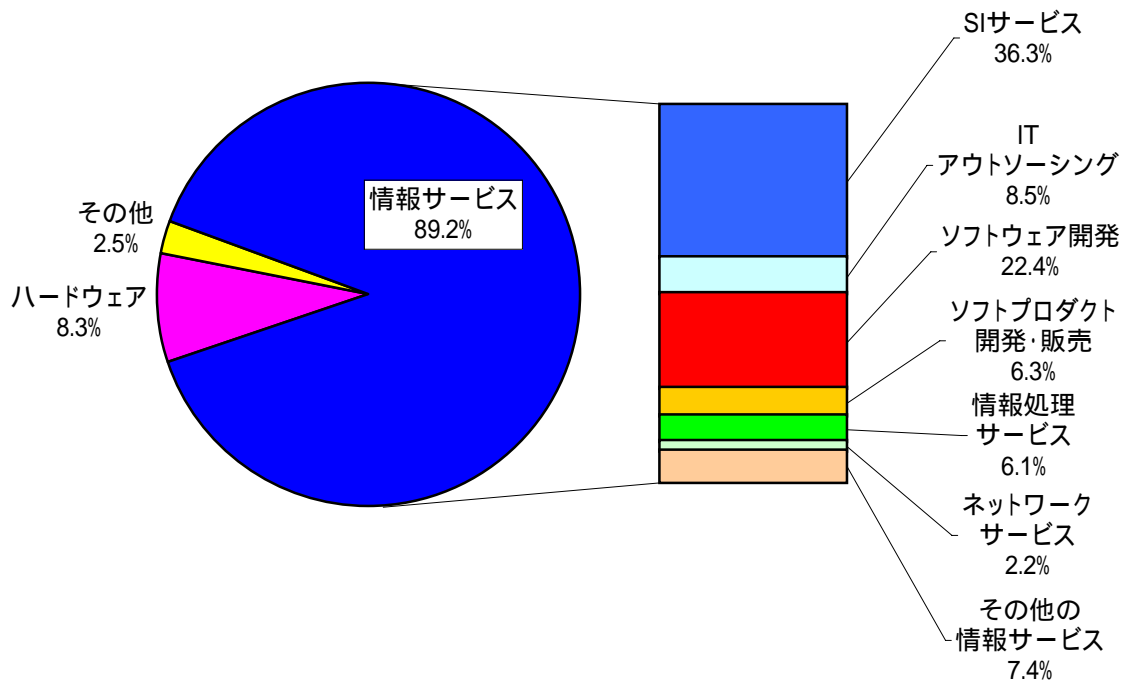
	企業数 (社)	構成比 (%)
SIサービス	56	14.4
ITアウトソーシング	28	7.2
ソフトウェア開発	231	59.4
ソフトウェア開発・販売	8	2.1
情報処理サービス	46	11.8
ネットワークサービス	0	0.0
その他 / 不明	20	5.1
	389	100.0

原則として、最も売上高の大きい業務。  
ただし、売上の多寡にかかわらず、主力としている業務の場合は、その業務。



2.2 売上高  
2.2.1 業務別売上高構成

図表2-17 業務別売上高構成図

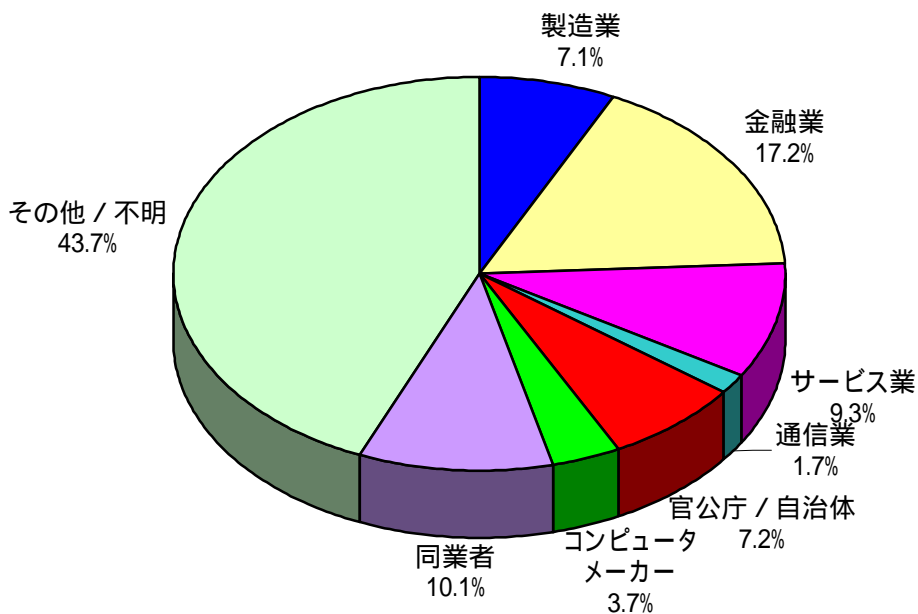


図表2-18 業務別売上高構成表

	金額 (百万円)	構成比 (%)
情報サービス	7,207,999	89.2
SIサービス	2,934,384	36.3
ITアウトソーシング	684,082	8.5
ソフトウェア開発	1,814,256	22.4
ソフトプロダクト開発・販売	506,018	6.3
情報処理サービス	496,663	6.1
ネットワークサービス	175,778	2.2
その他の情報サービス	596,818	7.4
ハードウェア販売	673,951	8.3
その他	199,665	2.5
合計	8,081,615	100.0

2.2.2 取引先別売上高構成

図表2-19 取引先別売上高構成図

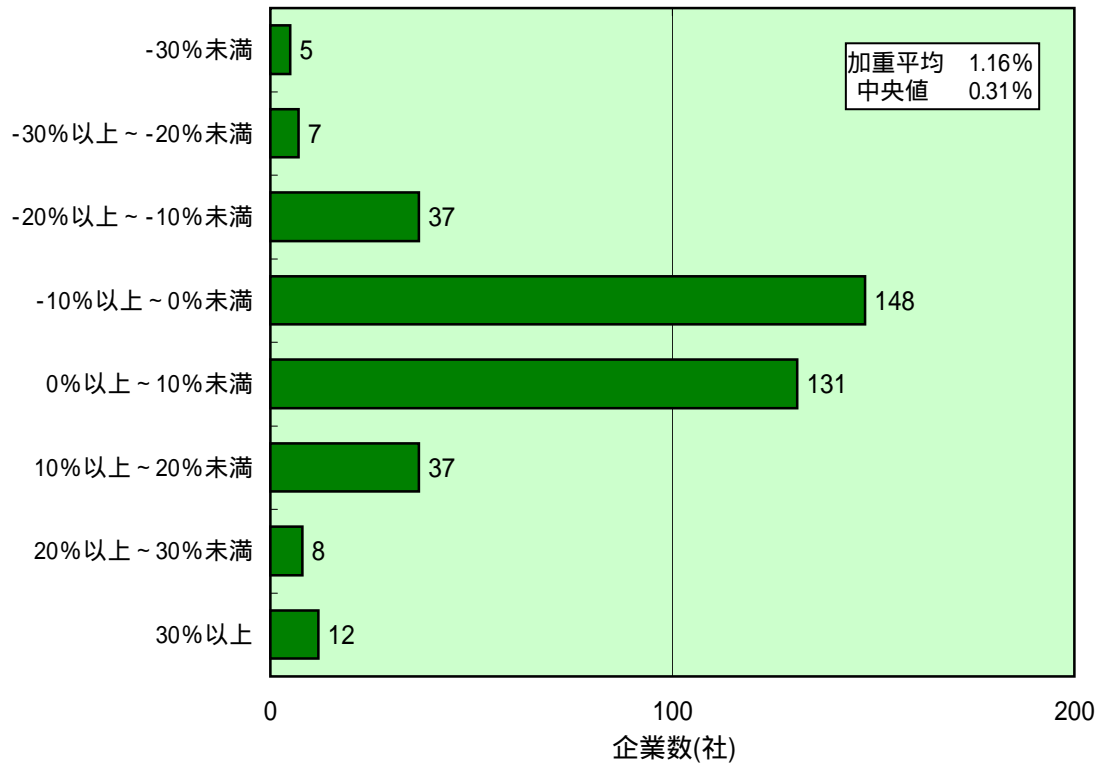


図表2-20 取引先別売上高構成表

	金額 (百万円)	構成比 (%)
製造業	576,662	7.1
金融業	1,387,074	17.2
サービス業	755,419	9.3
通信業	138,655	1.7
官公庁/自治体	579,541	7.2
コンピュータ・メーカー	297,178	3.7
同業者	818,526	10.1
その他/不明	3,528,559	43.7
合計	8,081,615	100.0

2.3 経営指標・投資  
2.3.1 売上高成長率

図表2-21 売上高成長率図



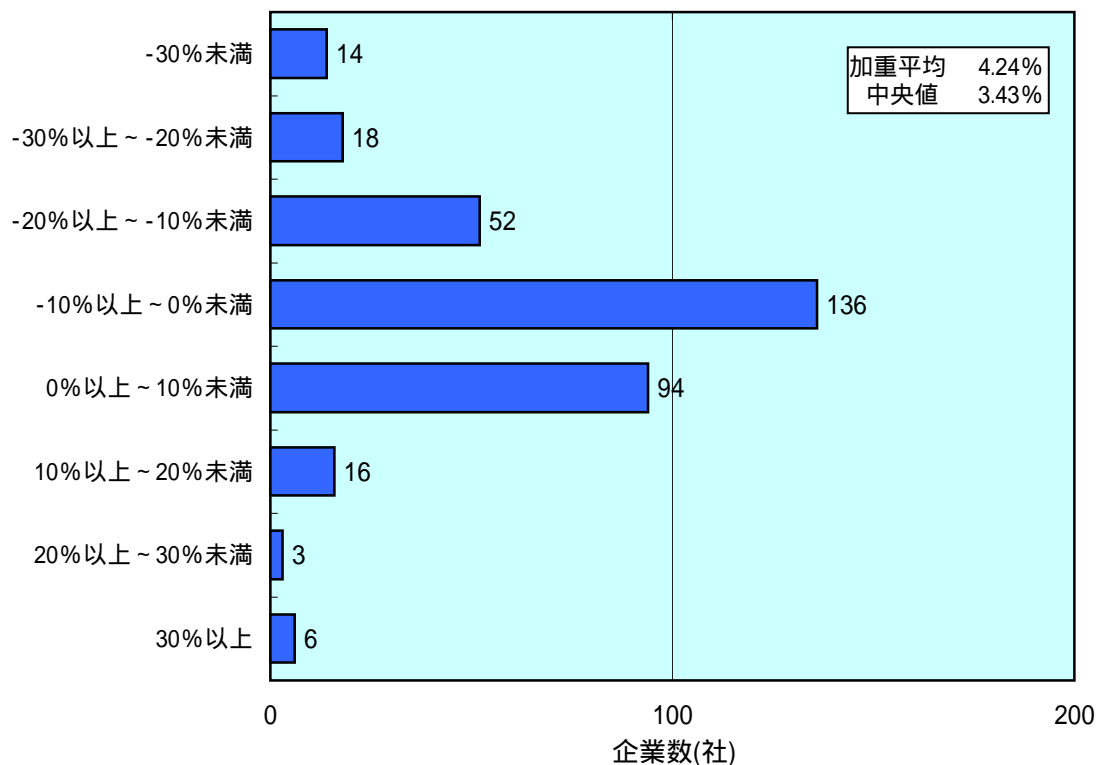
図表2-22 売上高成長率表

売上高成長率	企業数(社)	構成比(%)
-30%未満	5	1.3
-30%以上～-20%未満	7	1.8
-20%以上～-10%未満	37	9.5
-10%以上～0%未満	148	38.0
0%以上～10%未満	131	33.7
10%以上～20%未満	37	9.5
20%以上～30%未満	8	2.1
30%以上	12	3.1
その他/不明	4	1.0
合計	389	100.0

平均値(加重平均)	-1.16%
中央値	-0.31%

## 2.3.2 売上高成長率(次年度見込み)

図表2-23 売上高成長率(次年度見込み)図



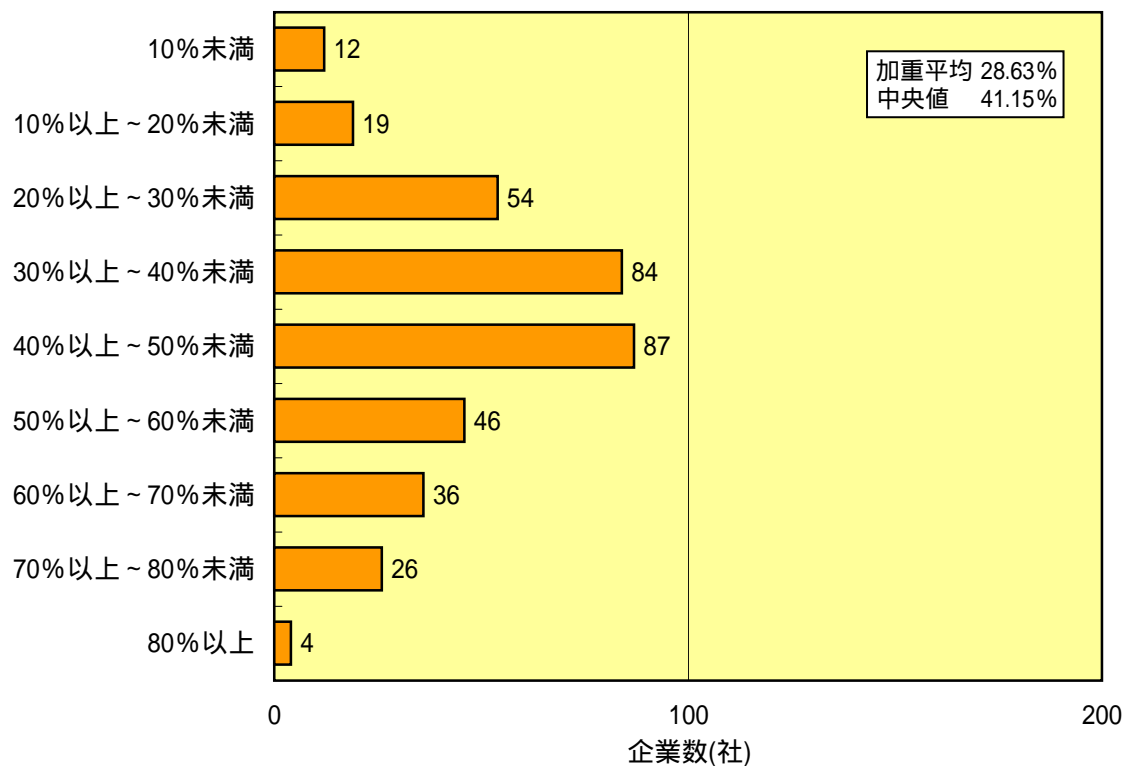
図表2-24 売上高成長率(次年度見込み)表

売上高成長率	企業数(社)	構成比(%)
-30%未満	14	3.6
-30%以上～-20%未満	18	4.6
-20%以上～-10%未満	52	13.4
-10%以上～0%未満	136	35.0
0%以上～10%未満	94	24.2
10%以上～20%未満	16	4.1
20%以上～30%未満	3	0.8
30%以上	6	1.5
その他/不明	50	12.9
合計	389	100.0

平均値(加重平均)	-4.24%
中央値	-3.43%

### 2.3.3 売上高人件費率

図表2-25 売上高人件費率図



図表2-26 売上高人件費率表

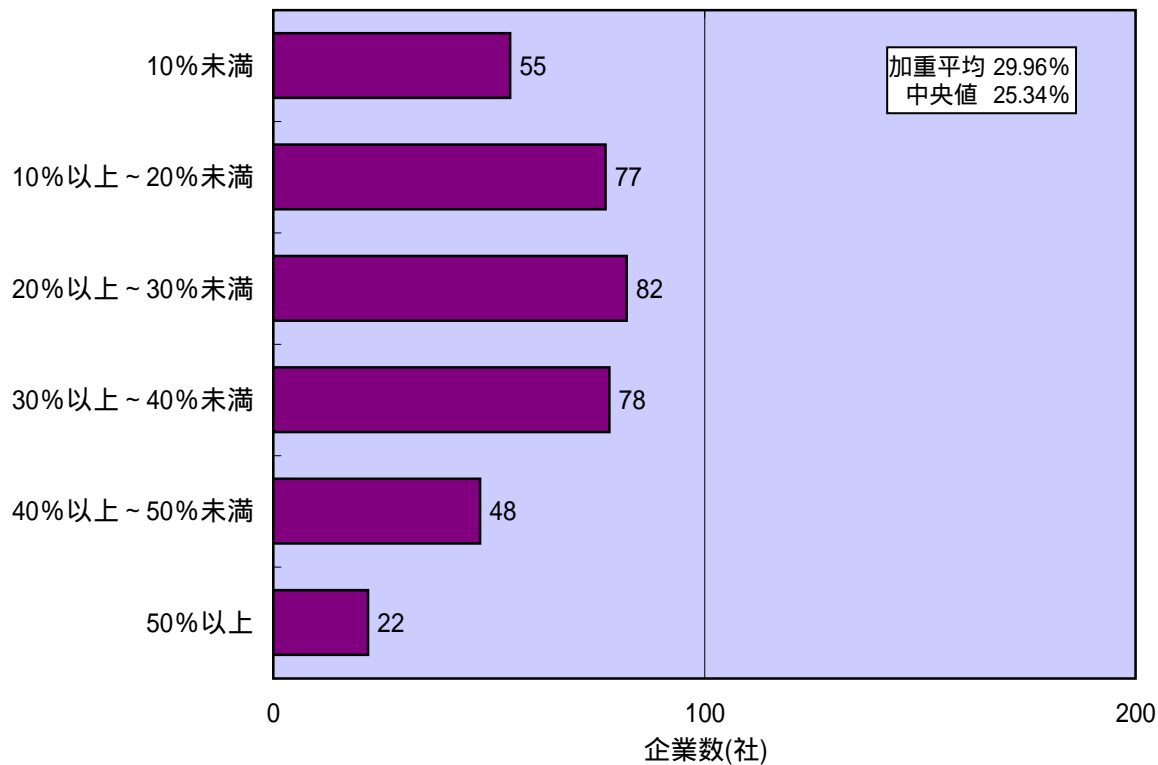
	企業数(社)	構成比(%)
10%未満	12	3.1
10%以上～20%未満	19	4.9
20%以上～30%未満	54	13.9
30%以上～40%未満	84	21.6
40%以上～50%未満	87	22.4
50%以上～60%未満	46	11.8
60%以上～70%未満	36	9.3
70%以上～80%未満	26	6.7
80%以上	4	1.0
その他/不明	21	5.4
合計	389	100.0

平均値(加重平均)	28.63%
中央値	41.15%

2.3.4 売上高外注費率

図表2-27 売上高外注費率図



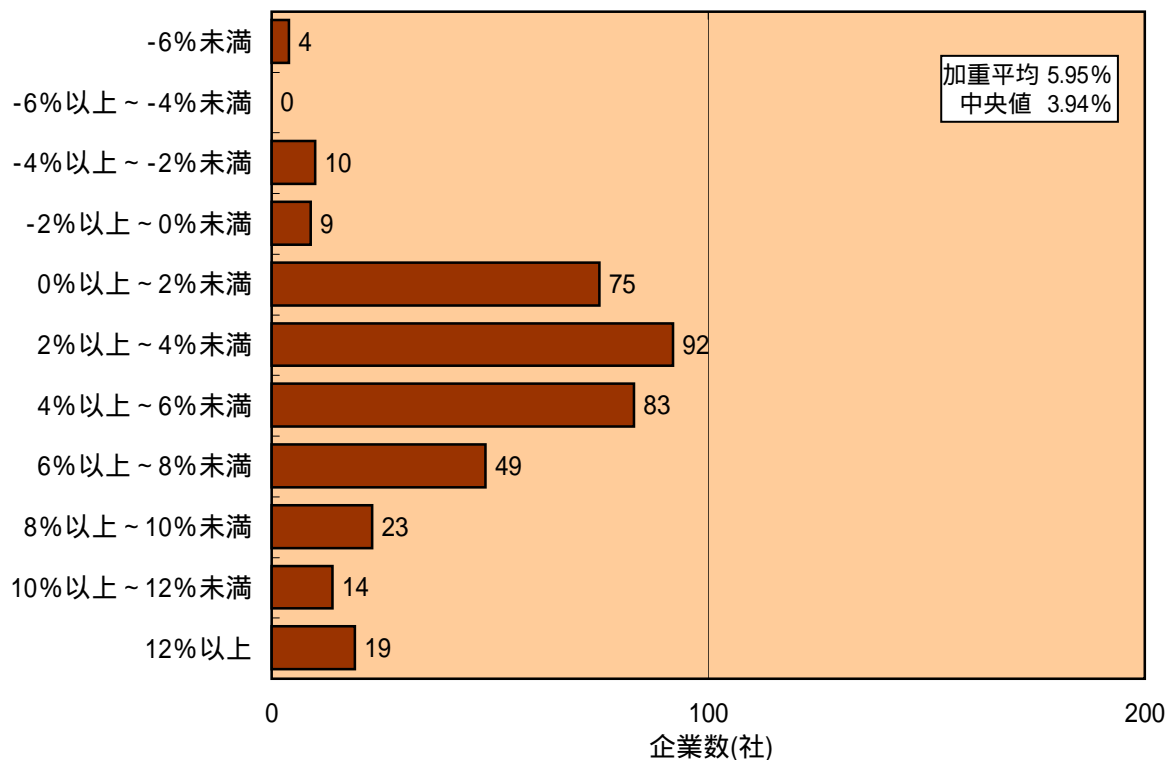
図表2-28 売上高外注費率表

	企業数 (社)	構成比 (%)
10%未満	55	14.1
10%以上～20%未満	77	19.8
20%以上～30%未満	82	21.1
30%以上～40%未満	78	20.1
40%以上～50%未満	48	12.3
50%以上	22	5.7
その他 / 不明	27	6.9
合計	389	100.0

平均値(加重平均)	29.96%
中央値	25.34%

2.3.5 売上高営業利益率

図表2-29 売上高営業利益率図



図表2-30 売上高営業利益率表

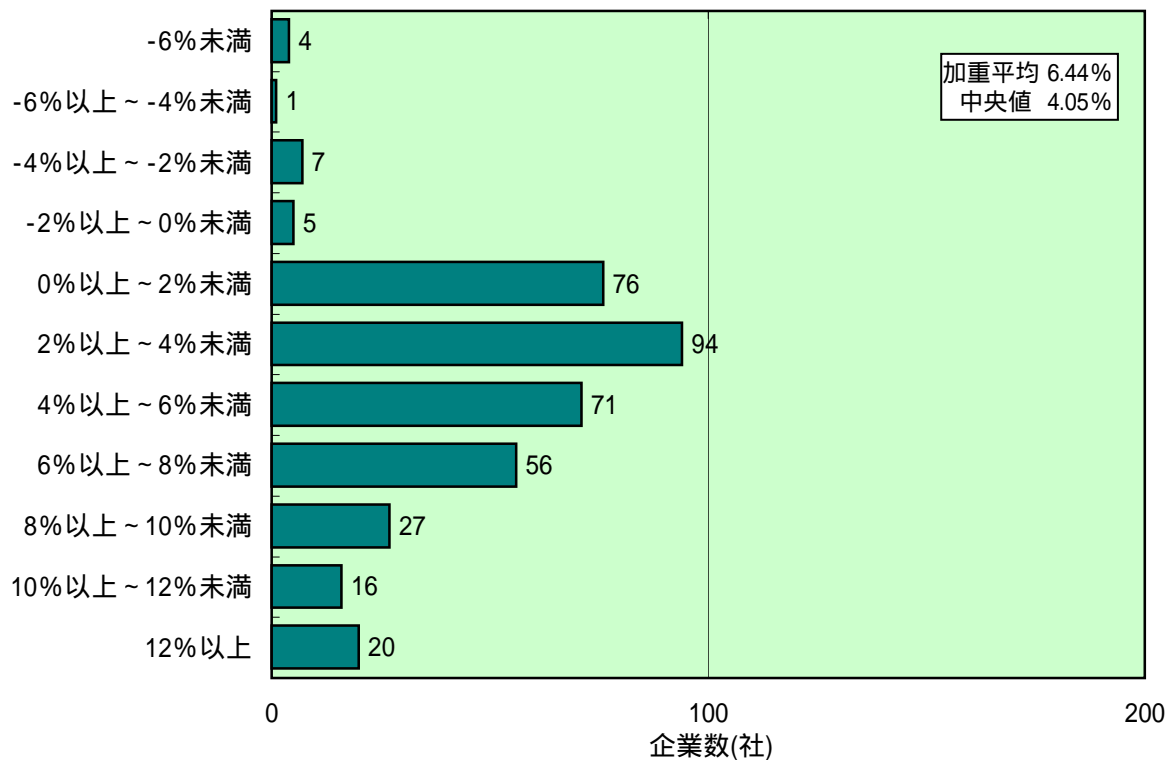
	企業数(社)	構成比(%)
-6%未満	4	1.0
-6%以上～-4%未満	0	0.0
-4%以上～-2%未満	10	2.6
-2%以上～0%未満	9	2.3
0%以上～2%未満	75	19.3
2%以上～4%未満	92	23.7
4%以上～6%未満	83	21.3
6%以上～8%未満	49	12.6
8%以上～10%未満	23	5.9
10%以上～12%未満	14	3.6
12%以上	19	4.9
その他/不明	11	2.8
合計	389	100.0

平均値(加重平均)	5.95%
中央値	3.94%

2.3.6 売上高経常利益率

図表2-31 売上高経常利益率図



図表2-32 売上高経常利益率表

	企業数(社)	構成比(%)
-6%未満	4	1.0
-6%以上～-4%未満	1	0.3
-4%以上～-2%未満	7	1.8
-2%以上～0%未満	5	1.3
0%以上～2%未満	76	19.5
2%以上～4%未満	94	24.2
4%以上～6%未満	71	18.3
6%以上～8%未満	56	14.4
8%以上～10%未満	27	6.9
10%以上～12%未満	16	4.1
12%以上	20	5.1
その他/不明	12	3.1
合計	389	100.0

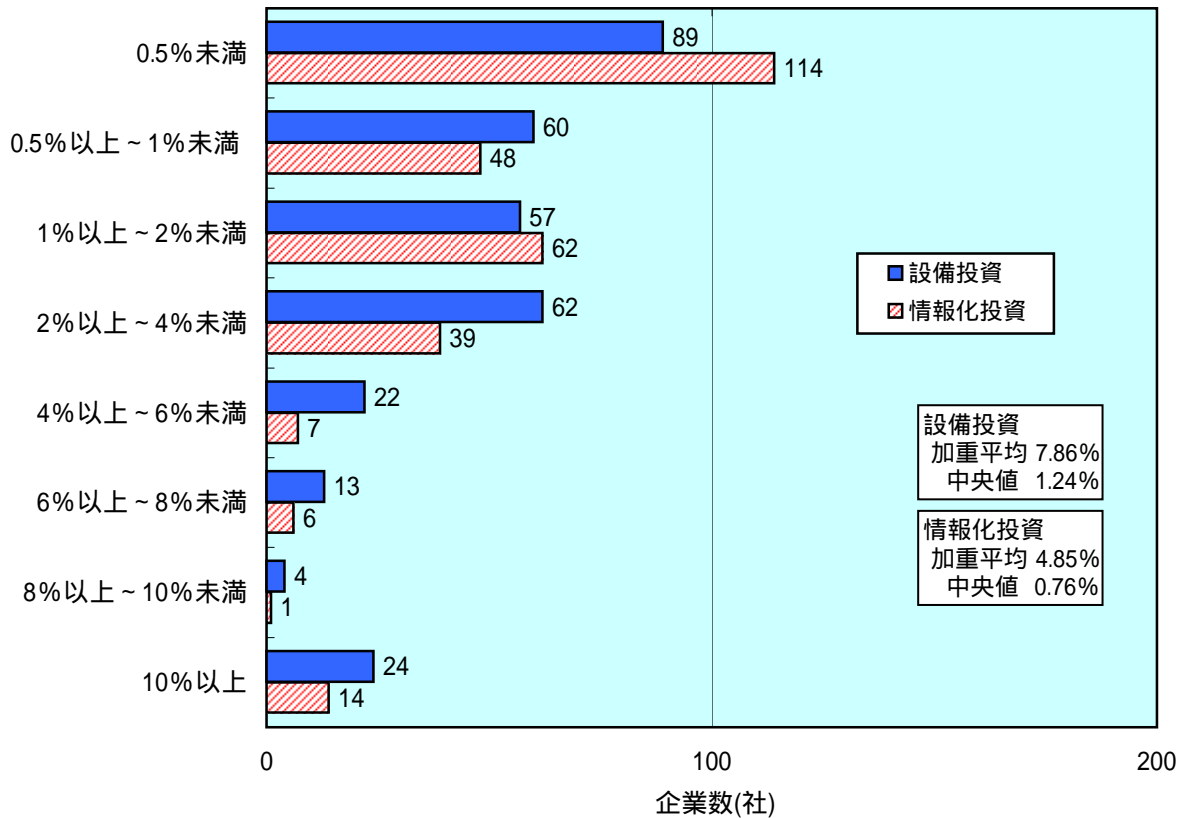
  

平均値(加重平均)	6.44%
中央値	4.05%



2.3.7 売上高設備投資率・情報化投資率

図表2-33 売上高設備投資率・情報化投資率図



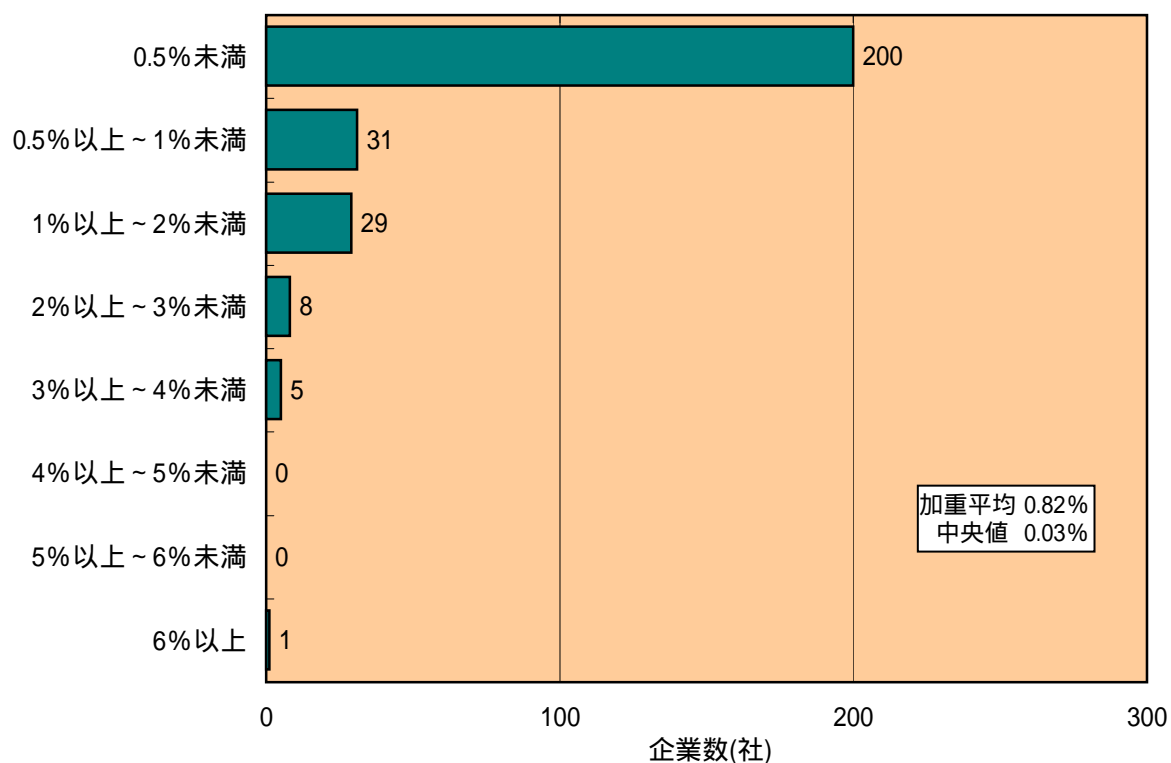
図表2-34 売上高設備投資率・情報化投資率表

	設備投資		情報化投資	
	企業数(社)	構成比(%)	企業数(社)	構成比(%)
0.5%未満	89	22.9	114	29.3
0.5%以上～1%未満	60	15.4	48	12.3
1%以上～2%未満	57	14.7	62	15.9
2%以上～4%未満	62	15.9	39	10.0
4%以上～6%未満	22	5.7	7	1.8
6%以上～8%未満	13	3.3	6	1.5
8%以上～10%未満	4	1.0	1	0.3
10%以上	24	6.2	14	3.6
その他/不明	58	14.9	98	25.2
合計	389	100.0	389	100.0

平均値(加重平均)	7.86%	4.85%
中央値	1.24%	0.76%

2.3.8 売上高研究開発投資率

図表2-35 売上高研究開発投資率図



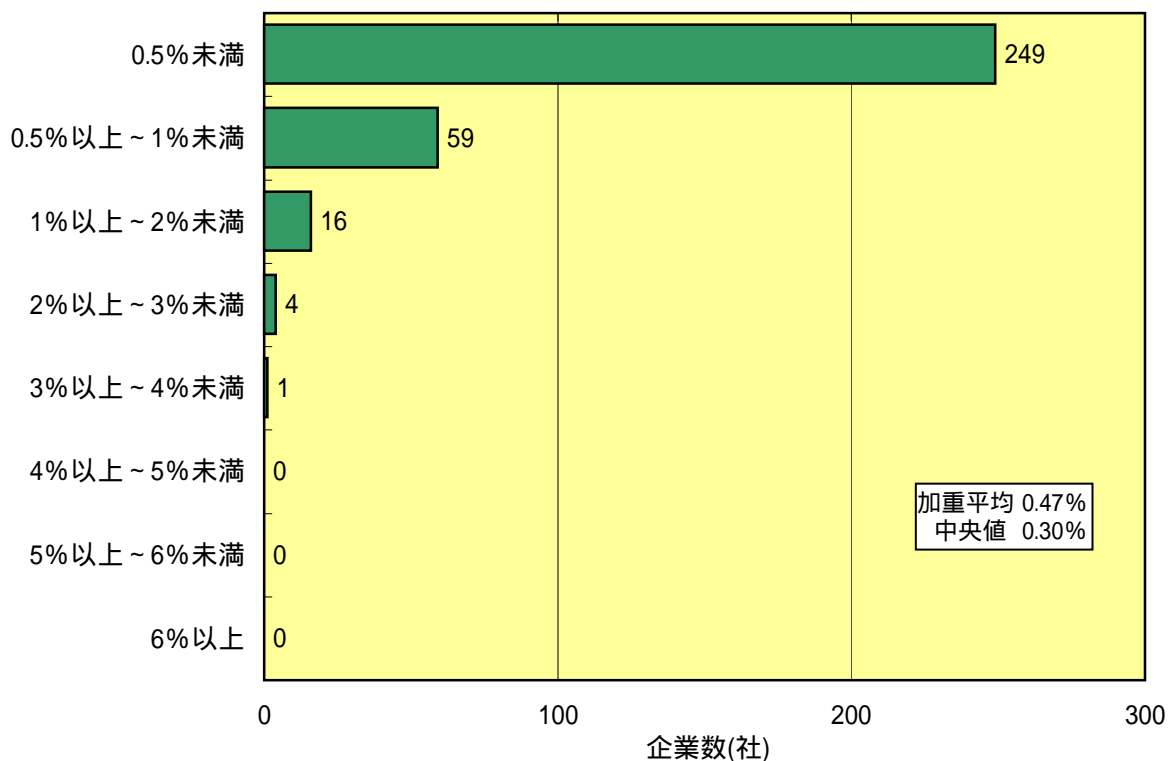
図表2-36 売上高研究開発投資率表

	企業数 (社)	構成比 (%)
0.5%未満	200	51.4
0.5%以上～1%未満	31	8.0
1%以上～2%未満	29	7.5
2%以上～3%未満	8	2.1
3%以上～4%未満	5	1.3
4%以上～5%未満	0	0.0
5%以上～6%未満	0	0.0
6%以上	1	0.3
その他/不明	115	29.6
合計	389	100.0

平均値(加重平均)	0.82%
中央値	0.03%

2.3.9 売上高教育投資率

図表2-37 売上高教育投資率図



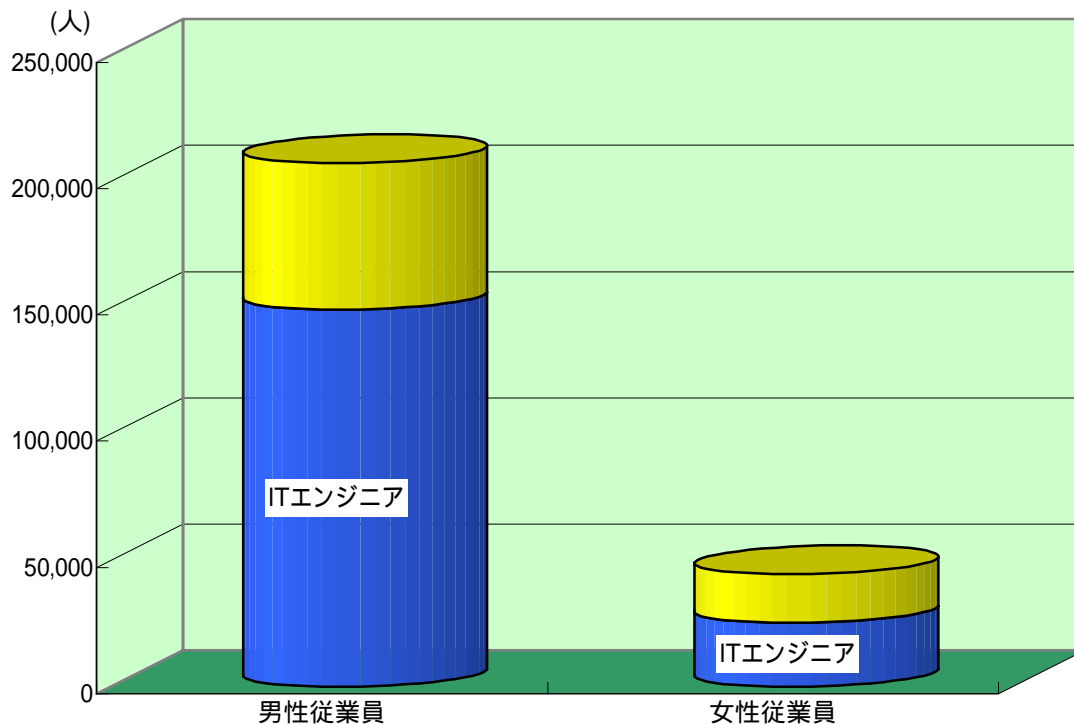
図表2-38 売上高教育投資率表

	企業数 (社)	構成比 (%)
0.5%未満	249	64.0
0.5%以上～1%未満	59	15.2
1%以上～2%未満	16	4.1
2%以上～3%未満	4	1.0
3%以上～4%未満	1	0.3
4%以上～5%未満	0	0.0
5%以上～6%未満	0	0.0
6%以上	0	0.0
その他/不明	60	15.4
合計	389	100.0

平均値(加重平均)	0.47%
中央値	0.30%

2.4 就業状況  
2.4.1 従業員構成、労働時間

図表2-39 従業員構成図



図表2-40 従業員構成表

	従業員			(うち、ITエンジニア)		
	男性	女性	合計	男性	女性	合計
人数(人)	207,116	44,457	251,573	149,322	25,187	174,509
1社平均(人)	532	114	647	384	65	449
構成比(%)	82.3	17.7	100.0	59.4	10.0	69.4
平均年齢(歳)	36.4	32.1	35.7	構成比は従業員合計に対する比率		

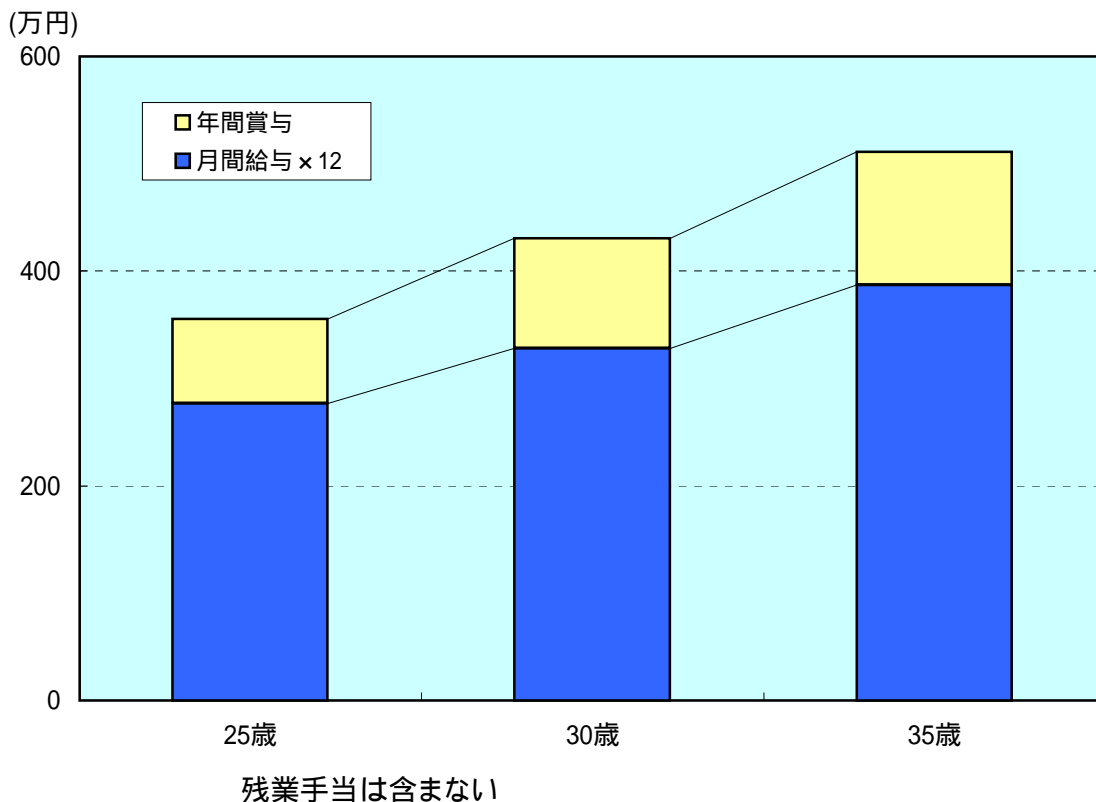
図表2-41 年間労働時間

	平均値
所定労働時間 (一日の所定労働時間×年間所定労働日数)	1,878 時間
所定内実労働時間 (上記より有休等を除いた労働時間)	1,757 時間
ITエンジニア・所定外労働時間 (残業、休日出勤等)	273 時間

・各社の回答を単純平均した数値。加重平均ではない。

## 2.4.2 賃金状況

図表2-42 賃金状況図



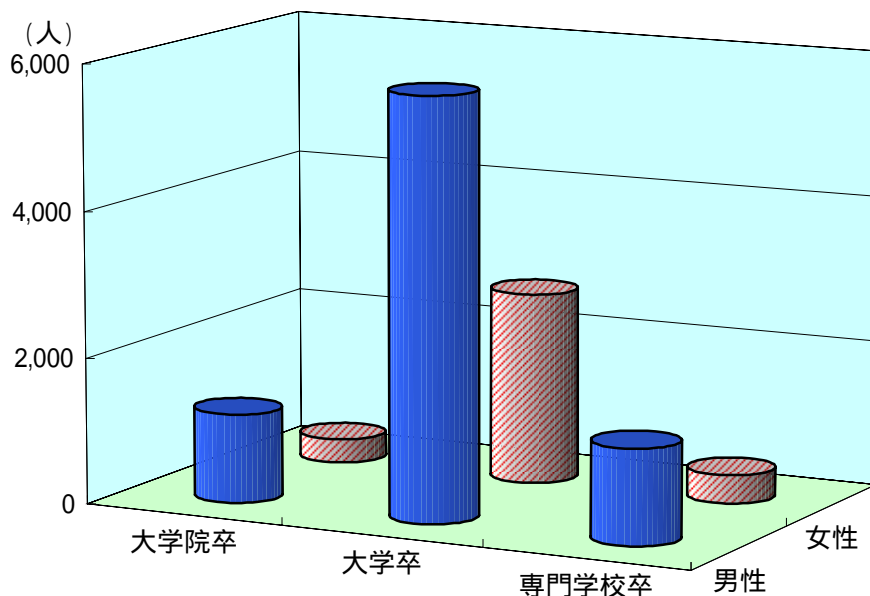
図表2-43 賃金状況表

	給与(月間) 平均値(円)	賞与(年間) 平均値(円)	年収 平均値(円)
25歳	230,522	788,501	3,554,769
30歳	273,604	1,025,360	4,308,607
35歳	322,609	1,240,829	5,112,137

- ・ 各社の回答を単純平均した数値。加重平均ではない。
- ・ 年齢は決算日、給与は決算月、賞与は決算年度を基準とし、各社の実情に合わせて年度内の適切な数値で代用している。
- ・ 給与は、基本給、役職手当、通勤手当等の「所定内給与」を基準としている。残業手当は含まない。
- ・ 年収は、(給与 × 12 + 賞与)の値とした。残業手当は含まない。

2.5 採用・退職状況  
2.5.1 新規採用状況

図表2-44 新規採用状況図



図表2-45 新規採用状況・初任給表

	人数(人)			構成比(%)			従業員百人あたり(人)	初任給(円)
	男性	女性	合計	男性	女性	合計		
大学院卒	1,216	329	1,544	10.5	2.8	13.3	0.61	218,178
大学卒	5,762	2,627	8,388	49.5	22.6	72.1	3.33	205,954
専門学校卒	1,306	392	1,697	11.2	3.4	14.6	0.67	184,992
合計	8,283	3,347	11,629	71.2	28.8	100.0	4.62	- - -

- ・新規採用は、平成21年(2009年)4月採用の数値。
- ・専門学校卒の人数には、短大卒、高専卒、高校卒等を含む。
- ・従業員百人あたりの数値は、便宜上、本調査における従業員数合計より算出した。
- ・初任給は各社の回答を単純平均した数値。加重平均ではない。

2.5.2 中途採用・退職状況

図表2-46 中途採用・退職状況表

	人数(人)			構成比(%)			従業員百人あたり(人)
	男性	女性	合計	男性	女性	合計	
中途採用	4,704	1,839	6,542	71.9	28.1	100.0	2.60
退職 (定年を除く)	7,184	3,057	10,240	70.2	29.8	100.0	4.07

- ・中途採用、退職は平成20年4月から平成21年3月、または、各社の決算年度内の数値。
- ・従業員百人あたりの数値は、便宜上、本調査における従業員数合計より算出した。



### 3 . 詳 細 編



## 基本統計 2009・詳細編について

- 1．2009年版情報サービス産業基本統計調査・詳細編は、回答企業389社のうち極端に売上高の大きい6社を除いた383社の数値を使用している。
  
- 2．詳細編は「全体表」「主要項目の分布図」で構成されている。
  - (1) 「全体表」は「サービス業態別」「資本系列別」「主たる営業地域別」「従業員規模別」の4種類に分かれている。

「サービス業態」は原則として「売上高の最も大きい業務」を基準としている。  
(ただし、売上高にかかわらず、主力としている業務の場合は、その業務で集計)
  - (2) 「主要項目の分布図」は「売上高」「従業員数」「従業員1人当たりの売上高」「売上高成長率」「売上高人件費率」「売上高営業利益率」「30歳平均年収」をグラフ化している。
  
- 3．単位未満を四捨五入しているため、内訳と合計が一致しないことがある。また、一部推計により算出している部分がある。

### 3.1 全体表

#### 3.1.1 サービス業態別全体表

	単位	詳細編 383社	SI/アウト ソーシング型	ソフトウェア 開発型	情報処理 サービス型	その他の 情報サービス
企業数	(社)	383	79	238	46	20
構成比	(%)	100.0	20.6	62.1	12.0	5.2
会社概要						
資本金	(百万円)	1,092	1,578	1,028	681	872
従業員数	(人)	577	888	493	467	590
売上高	(百万円)	13,736	25,367	10,139	13,100	12,059
サービス業務別売上高						
SIサービス	(%)	25.0	51.1	8.7	13.1	0.5
ITアウトソーシング	(%)	10.2	15.9	8.0	4.0	0.5
ソフトウェア開発	(%)	32.3	7.6	60.9	11.7	3.1
ソフトプロダクト開発・販売	(%)	3.6	3.3	4.3	2.9	0.3
情報処理サービス	(%)	8.9	2.5	6.1	44.9	1.0
ネットワークサービス	(%)	1.9	0.5	1.7	8.2	0.0
その他の情報サービス	(%)	7.6	3.2	4.2	5.3	83.2
情報サービス以外	(%)	10.5	15.9	6.0	9.8	11.5
取引先別売上高						
製造業	(%)	11.0	9.4	14.3	2.9	10.8
金融業	(%)	13.5	15.0	14.2	7.9	7.8
サービス業	(%)	13.5	15.1	10.8	21.8	7.1
通信業	(%)	2.6	0.9	4.5	1.8	0.9
官公庁/自治体	(%)	6.2	5.5	4.6	13.7	8.7
コンピュータ・メーカー	(%)	5.6	3.9	5.4	14.1	1.2
同業者	(%)	9.5	7.5	11.9	8.5	4.6
その他/不明	(%)	38.1	42.8	34.3	29.4	58.9
経営指標						
売上高成長率	(%)	100.56	101.20	99.13	104.35	100.72
売上高人件費率	(%)	30.58	27.47	33.57	27.64	38.13
売上高外注費率	(%)	30.67	30.34	33.23	24.56	12.93
売上高営業利益率	(%)	5.38	4.60	5.28	6.40	9.94
売上高経常利益率	(%)	5.71	5.12	5.57	6.45	9.94
売上高設備投資率	(%)	4.79	5.56	3.40	7.20	8.13
売上高情報化投資率	(%)	3.70	4.93	2.32	6.25	1.32
売上高研究開発投資率	(%)	0.73	0.97	0.52	0.85	0.58
売上高教育投資率	(%)	0.50	0.57	0.47	0.46	0.24
従業員一人あたりの売上高	(千円)	23,817	28,562	20,550	28,028	20,433
従業員一人あたりの売上高(情報関連外注費を除く)	(千円)	17,697	22,161	14,200	21,274	19,429
従業員一人あたりの人件費	(千円)	6,597	7,182	6,406	7,614	3,175
従業員一人あたりの営業利益	(千円)	1,227	1,224	1,054	1,758	1,997
従業員一人あたりの経常利益	(千円)	1,304	1,364	1,113	1,772	1,997
就業状況						
従業員平均年齢	(歳)	36.1	37.3	35.6	37.0	33.2
平均給与(25歳・月間)	(円)	230,522	227,167	234,209	219,187	220,161
平均給与(30歳・月間)	(円)	273,335	274,981	275,762	256,253	275,326
平均給与(35歳・月間)	(円)	322,609	319,270	328,880	297,176	311,670
平均賞与(25歳・年間)	(円)	788,501	861,840	768,617	800,026	715,341
平均賞与(30歳・年間)	(円)	1,025,764	1,120,739	1,007,499	1,008,938	868,973
平均賞与(35歳・年間)	(円)	1,240,829	1,348,702	1,230,825	1,186,293	1,010,995
年間所定内実労働時間	(時間)	1,757	1,744	1,758	1,767	1,779
年間残業時間(ITエンジニア)	(時間)	272	298	268	245	279
採用状況						
新卒採用数	(人/社)	31.0	39.8	27.6	24.0	56.2
初任給(大卒)	(円)	205,617	206,096	206,149	200,770	207,958
中途採用数	(人/社)	16.7	25.6	12.2	15.2	42.1
退職数(定年退職を除く)	(人/社)	27.4	32.0	24.0	23.1	67.2

1 基本統計回答企業389社のうち、詳細編では極端に売上高の大きい16社を除いた383社を集計対象としている。

2 企業数の構成比は383社に対する割合としている。

3 数値は、各カテゴリーの企業一社あたりの平均値(加重平均)である。ただし、給与、賞与、労働時間、初任給は、単純平均である。また、一部、JISAによる推計を含む。

4 サービス業態は、原則として、最も売上高の大きい業務で分類している。(ただし、売上の多寡にかかわらず、主力としている業務の場合は、その業務。)

### 3.1.2 資本系列別全体表

	単位	詳細編 383社	独立系	コンピュータ メーカー系	ユーザー系	その他
企業数	(社)	383	238	28	102	15
構成比	(%)	100.0	62.1	7.3	26.6	3.9
会社概要						
資本金	(百万円)	1,092	961	3,942	612	1,112
従業員数	(人)	577	456	1,710	564	472
売上高	(百万円)	13,736	8,129	54,024	15,561	15,081
サービス業務別売上高						
SIサービス	(%)	25.0	16.7	38.5	24.5	16.3
ITアウトソーシング	(%)	10.2	10.2	7.2	21.5	29.9
ソフトウェア開発	(%)	32.3	46.1	26.0	34.0	47.1
ソフトプロダクト開発・販売	(%)	3.6	7.9	4.9	12.0	0.9
情報処理サービス	(%)	8.9	11.8	6.5	21.6	7.9
ネットワークサービス	(%)	1.9	3.3	3.6	12.7	0.9
その他の情報サービス	(%)	7.6	11.4	2.8	22.3	7.5
情報サービス以外	(%)	10.5	8.6	17.4	26.9	3.5
取引先別売上高						
製造業	(%)	11.0	15.3	9.7	27.0	7.8
金融業	(%)	13.5	17.4	8.6	34.0	7.8
サービス業	(%)	13.5	17.6	13.6	24.2	8.5
通信業	(%)	2.6	19.6	1.2	8.0	4.4
官公庁 / 自治体	(%)	6.2	8.3	8.4	7.3	6.0
コンピュータ・メーカー	(%)	5.6	5.2	12.0	5.6	6.3
同業者	(%)	9.5	14.3	6.4	11.6	10.8
その他 / 不明	(%)	38.1	27.5	49.1	35.5	73.5
経営指標						
売上高成長率	(%)	100.56	98.96	99.92	103.26	100.43
売上高人件費率	(%)	30.58	34.80	26.90	29.89	24.38
売上高外注費率	(%)	30.67	28.12	29.91	33.81	34.69
売上高営業利益率	(%)	5.38	6.92	3.71	4.97	5.35
売上高経常利益率	(%)	5.71	7.43	4.09	5.05	5.79
売上高設備投資率	(%)	4.79	3.48	3.31	8.81	1.65
売上高情報化投資率	(%)	3.70	2.32	2.88	6.99	1.11
売上高研究開発投資率	(%)	0.73	0.67	1.09	0.38	0.62
売上高教育投資率	(%)	0.50	0.59	0.50	0.38	0.89
従業員一人あたりの売上高	(千円)	23,817	17,840	31,599	27,607	31,970
従業員一人あたりの売上高 (情報関連外注費を除く)	(千円)	17,697	13,279	25,173	19,388	21,081
従業員一人あたりの人件費	(千円)	6,597	5,638	7,734	7,331	7,654
従業員一人あたりの営業利益	(千円)	1,227	1,213	1,068	1,342	1,591
従業員一人あたりの経常利益	(千円)	1,304	1,302	1,176	1,364	1,722
就業状況						
従業員平均年齢	(歳)	36.1	35.1	38.5	36.2	35.3
平均給与 (25歳・月間)	(円)	230,522	233,407	233,716	223,791	223,262
平均給与 (30歳・月間)	(円)	273,335	273,522	276,991	270,173	285,699
平均給与 (35歳・月間)	(円)	322,609	324,682	317,937	319,047	321,834
平均賞与 (25歳・年間)	(円)	788,501	747,942	806,575	879,754	780,971
平均賞与 (30歳・年間)	(円)	1,025,764	962,156	1,131,146	1,127,601	1,081,986
平均賞与 (35歳・年間)	(円)	1,240,829	1,168,308	1,367,336	1,385,895	1,139,268
年間所定内実労働時間	(時間)	1,757	1,771	1,688	1,745	1,745
年間残業時間 (ITエンジニア)	(時間)	272	277	321	255	207
採用状況						
新卒採用数	(人 / 社)	31.0	27.8	69.3	28.7	26.6
初任給 (大卒)	(円)	205,617	206,706	202,792	204,251	201,570
中途採用数	(人 / 社)	16.7	15.7	14.0	18.5	25.8
退職数 (定年退職を除く)	(人 / 社)	27.4	29.3	30.6	21.6	28.6

1 基本統計回答企業389社のうち、詳細編では極端に売上高の大きい16社を除いた383社を集計対象としている。

2 企業数の構成比は383社に対する割合としている。

3 数値は、各カテゴリーの企業一社あたりの平均値(加重平均)である。ただし、給与、賞与、労働時間、初任給は、単純平均である。また、一部、JISAによる推計を含む。

4 資本系列は以下の分類としている。

独立系: コンピュータ・メーカー系、ユーザー系のいずれにもあてはまらず、資本的にも独立している企業。

コンピュータ・メーカー系: コンピュータ・メーカーの出資率が50%以上の場合、または、経営上影響力が大きいと認められる、いわゆる「コンピュータ・メーカーの子会社」。

ユーザー系: 各種事業会社や金融機関等の系列にある、いわゆる「ユーザー企業の子会社」。複数ユーザーや団体等による共同出資を含む。

その他: 海外企業の出資率が50%以上の企業、各種団体、前記の系列にあてはまらない企業。

### 3.1.3 主たる営業地域別全体表

	単位	詳細編 383社	全国型	首都圏型	地方型
企業数	(社)	383	122	193	68
構成比	(%)	100.0	31.9	50.4	17.8
会社概要					
資本金	(百万円)	1,092	2,669	416	179
従業員数	(人)	577	1,053	374	299
売上高	(百万円)	13,736	27,807	7,496	6,201
サービス業務別売上高					
SIサービス	(%)	25.0	26.4	21.8	24.6
ITアウトソーシング	(%)	10.2	11.1	9.9	4.7
ソフトウェア開発	(%)	32.3	29.7	38.9	31.3
ソフトプロダクト開発・販売	(%)	3.6	4.6	1.5	2.8
情報処理サービス	(%)	8.9	8.8	7.2	15.7
ネットワークサービス	(%)	1.9	2.5	0.8	1.5
その他の情報サービス	(%)	7.6	4.7	15.2	5.1
情報サービス以外	(%)	10.5	12.3	4.9	14.4
取引先別売上高					
製造業	(%)	11.0	12.1	9.2	7.9
金融業	(%)	13.5	12.4	18.4	5.8
サービス業	(%)	13.5	12.7	9.4	34.5
通信業	(%)	2.6	2.6	2.6	3.4
官公庁 / 自治体	(%)	6.2	5.9	4.4	14.1
コンピュータ・メーカー	(%)	5.6	6.0	3.4	10.9
同業者	(%)	9.5	7.2	14.4	11.4
その他 / 不明	(%)	38.1	41.2	38.3	12.0
経営指標					
売上高成長率	(%)	100.56	99.43	103.35	100.51
売上高人件費率	(%)	30.58	28.02	37.17	33.01
売上高外注費率	(%)	30.67	29.70	34.33	27.91
売上高営業利益率	(%)	5.38	5.48	5.29	4.82
売上高経常利益率	(%)	5.71	5.91	5.46	4.89
売上高設備投資率	(%)	4.79	4.83	4.54	5.18
売上高情報化投資率	(%)	3.70	3.74	3.36	4.17
売上高研究開発投資率	(%)	0.73	0.88	0.46	0.28
売上高教育投資率	(%)	0.50	0.52	0.50	0.35
従業員一人あたりの売上高	(千円)	23,817	26,413	20,052	20,769
従業員一人あたりの売上高(情報関連外注費を除く)	(千円)	17,697	19,721	14,859	14,977
従業員一人あたりの人件費	(千円)	6,597	7,070	5,684	6,855
従業員一人あたりの営業利益	(千円)	1,227	1,425	939	1,002
従業員一人あたりの経常利益	(千円)	1,304	1,537	970	1,016
就業状況					
従業員平均年齢	(歳)	36.1	36.9	34.5	37.1
平均給与(25歳・月間)	(円)	230,522	231,885	233,452	221,061
平均給与(30歳・月間)	(円)	273,335	274,818	280,575	252,097
平均給与(35歳・月間)	(円)	322,609	323,275	334,285	292,159
平均賞与(25歳・年間)	(円)	788,501	817,863	775,580	775,510
平均賞与(30歳・年間)	(円)	1,025,764	1,067,193	1,027,268	959,216
平均賞与(35歳・年間)	(円)	1,240,829	1,284,309	1,265,377	1,116,828
年間所定内実労働時間	(時間)	1,757	1,749	1,756	1,773
年間残業時間(ITエンジニア)	(時間)	272	288	261	277
採用状況					
新卒採用数	(人/社)	31.0	55.0	22.3	12.4
初任給(大卒)	(円)	205,617	207,059	208,030	195,902
中途採用数	(人/社)	16.7	21.5	17.1	6.9
退職数(定年退職を除く)	(人/社)	27.4	47.2	20.5	11.2

1 基本統計回答企業389社のうち、詳細編では極端に売上高の大きい16社を除いた383社を集計対象としている。

2 企業数の構成比は383社に対する割合としている。

3 数値は、各カテゴリーの企業一社あたりの平均値(加重平均)である。ただし、給与、賞与、労働時間、初任給は、単純平均である。また、一部、JISAによる推計を含む。

4 主たる営業地域は以下の分類としている。

全国型： 概ね5以上の都道府県に事業所を持ち、広く全国を商圏としている企業。

首都圏型： 首都圏(埼玉県、千葉県、東京都、神奈川県)を主要な商圏としている企業。

地方型： 首都圏以外の特定の地域を主要な商圏としている企業。

### 3.1.4 従業員規模別全体表

	単位	詳細編 383社	大企業	中企業	小企業
企業数	(社)	383	126	117	140
構成比	(%)	100.0	32.9	30.5	36.6
会社概要					
資本金	(百万円)	1,092	2,999	230	95
従業員数	(人)	577	1,335	328	103
売上高	(百万円)	13,736	34,149	6,050	1,788
サービス業務別売上高					
SIサービス	(%)	25.0	27.4	14.5	12.8
ITアウトソーシング	(%)	10.2	10.0	11.6	9.7
ソフトウェア開発	(%)	32.3	29.4	45.2	46.5
ソフトプロダクト開発・販売	(%)	3.6	3.9	2.2	1.9
情報処理サービス	(%)	8.9	8.4	10.7	12.3
ネットワークサービス	(%)	1.9	2.1	1.5	1.0
その他の情報サービス	(%)	7.6	7.7	5.2	12.0
情報サービス以外	(%)	10.5	11.0	9.2	3.9
取引先別売上高					
製造業	(%)	11.0	10.7	13.8	7.6
金融業	(%)	13.5	12.9	17.7	11.1
サービス業	(%)	13.5	13.6	13.0	14.0
通信業	(%)	2.6	2.6	3.0	1.6
官公庁 / 自治体	(%)	6.2	5.9	7.7	6.3
コンピュータ・メーカー	(%)	5.6	5.6	4.4	9.4
同業者	(%)	9.5	6.9	20.2	25.1
その他 / 不明	(%)	38.1	41.8	20.2	25.1
経営指標					
売上高成長率	(%)	100.56	100.45	100.53	102.62
売上高人件費率	(%)	30.58	28.82	38.59	37.49
売上高外注費率	(%)	30.67	30.72	31.34	27.97
売上高営業利益率	(%)	5.38	5.63	3.86	5.39
売上高経常利益率	(%)	5.71	6.03	3.76	5.91
売上高設備投資率	(%)	4.79	5.18	3.08	2.85
売上高情報化投資率	(%)	3.70	4.04	2.39	1.64
売上高研究開発投資率	(%)	0.73	0.80	0.41	0.28
売上高教育投資率	(%)	0.50	0.54	0.38	0.30
従業員一人あたりの売上高	(千円)	23,817	25,582	18,468	17,418
従業員一人あたりの売上高(情報関連外注費を除く)	(千円)	17,697	19,136	13,118	13,061
従業員一人あたりの人件費	(千円)	6,597	6,654	6,555	6,045
従業員一人あたりの営業利益	(千円)	1,227	1,376	693	907
従業員一人あたりの経常利益	(千円)	1,304	1,474	677	987
就業状況					
従業員平均年齢	(歳)	36.1	36.4	35.7	33.9
平均給与(25歳・月間)	(円)	230,522	231,842	229,960	229,823
平均給与(30歳・月間)	(円)	273,335	276,588	268,568	274,896
平均給与(35歳・月間)	(円)	322,609	324,959	318,874	324,175
平均賞与(25歳・年間)	(円)	788,501	876,073	776,683	709,881
平均賞与(30歳・年間)	(円)	1,025,764	1,140,828	995,025	941,596
平均賞与(35歳・年間)	(円)	1,240,829	1,371,543	1,210,457	1,139,889
年間所定内実労働時間	(時間)	1,757	1,743	1,755	1,772
年間残業時間(ITエンジニア)	(時間)	272	295	279	244
採用状況					
新卒採用数	(人/社)	31.0	70.2	16.8	6.7
初任給(大卒)	(円)	205,617	207,806	203,855	205,009
中途採用数	(人/社)	16.7	31.9	12.9	6.2
退職数(定年退職を除く)	(人/社)	27.4	56.0	19.3	8.5

1 基本統計回答企業389社のうち、詳細編では極端に売上高の大きい16社を除いた383社を集計対象としている。

2 企業数の構成比は383社に対する割合としている。

3 数値は、各カテゴリーの企業一社あたりの平均値(加重平均)である。ただし、給与、賞与、労働時間、初任給は、単純平均である。また、一部、JISAによる推計を含む。

4 従業員規模は以下の分類としている。

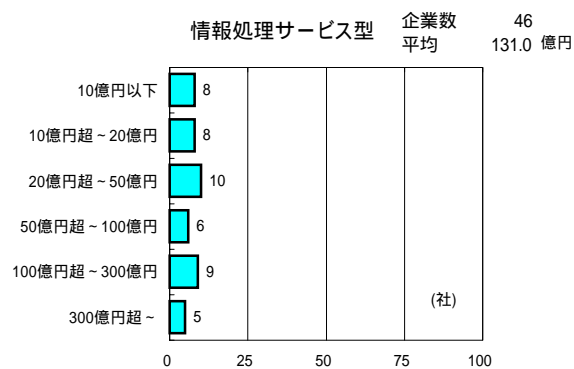
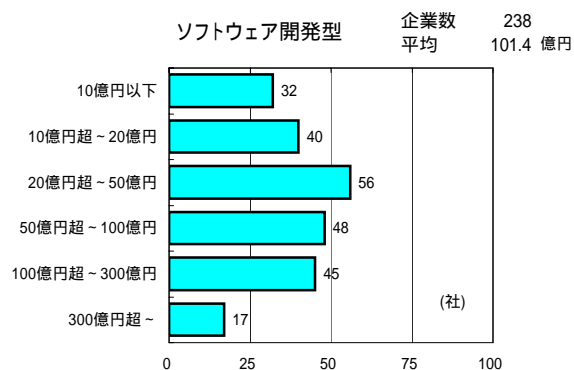
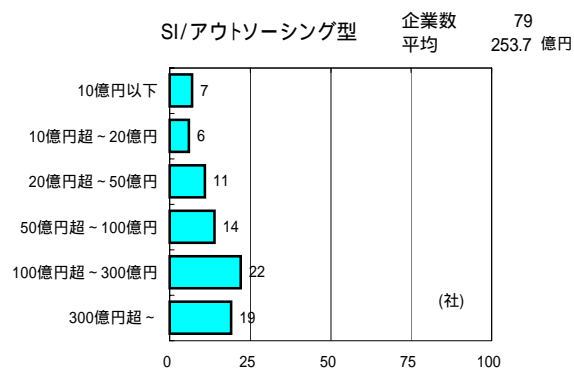
大企業 : 従業員501人以上

中企業 : 従業員201～500人

小企業 : 従業員200人以下

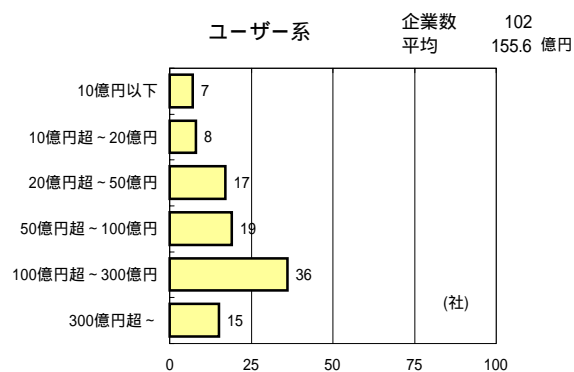
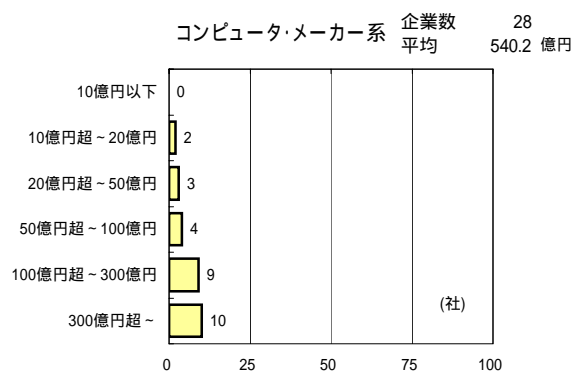
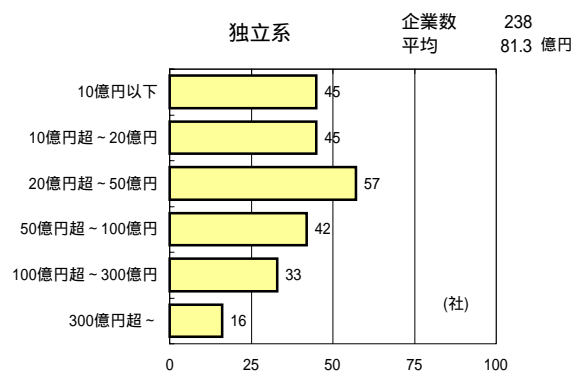
### 3.2 主要項目の分布図 3.2.1 売上高の分布

#### サービス業態別 売上高の分布



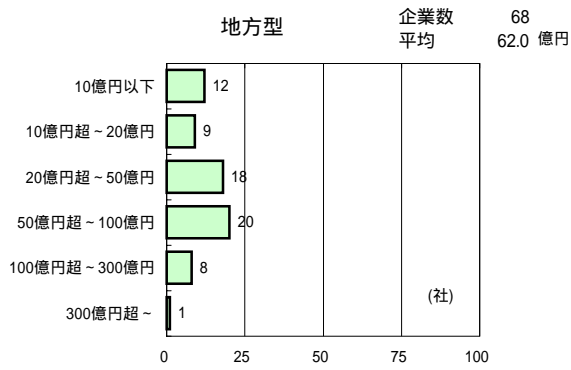
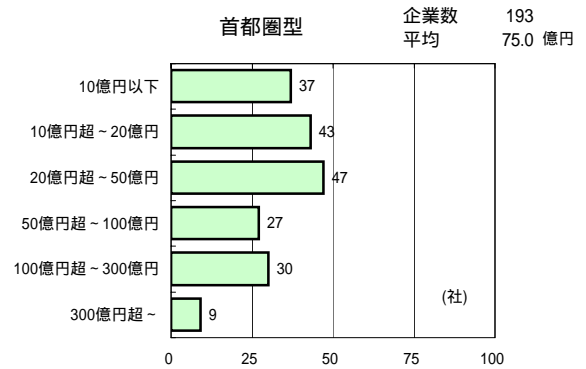
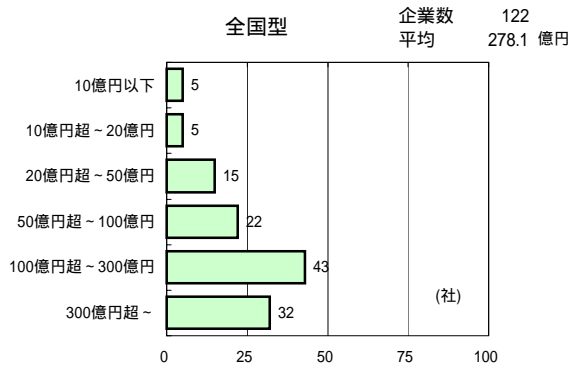
「その他の情報サービス」は該当企業数が少ないため省略。

#### 資本系列別 売上高の分布



「その他」は該当企業数が少ないため省略。

## 主たる営業地域別 売上高の分布

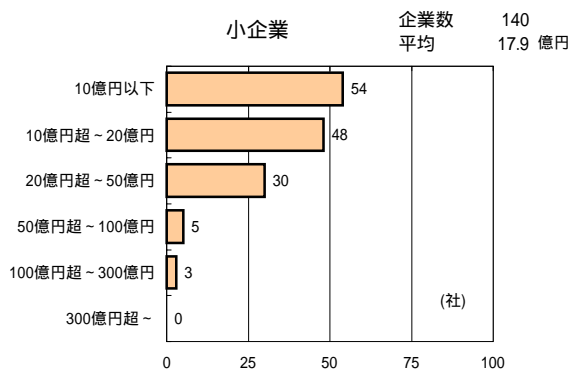
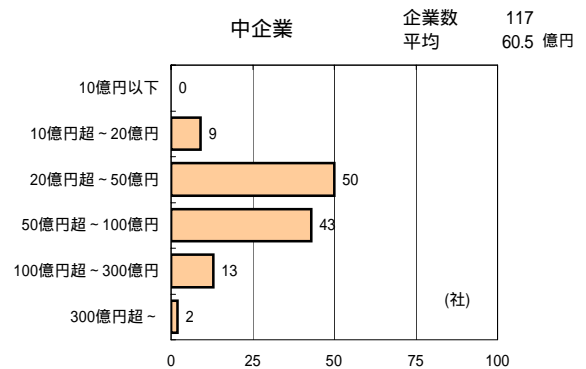
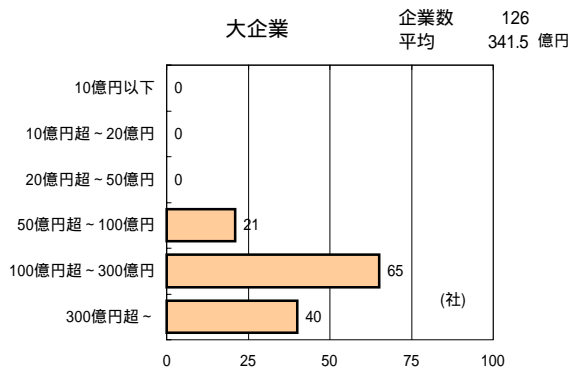


全国型： 概ね5以上の都道府県において事業所を持ち広く全国を商圏としている企業。

首都圏型： 首都圏(埼玉県、千葉県、東京都、神奈川県)を主要な商圏としている企業。

地方型： 首都圏以外の特定の地域を主要な商圏としている企業。

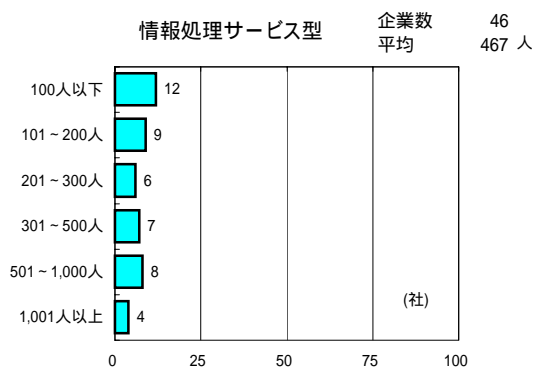
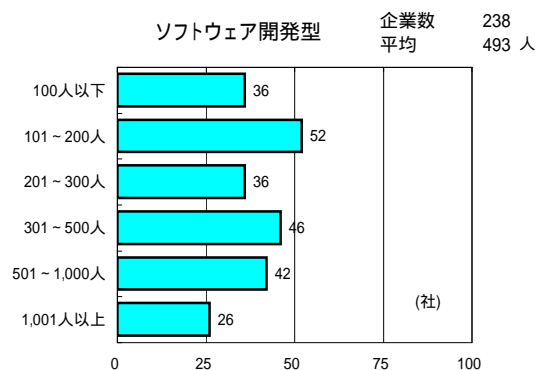
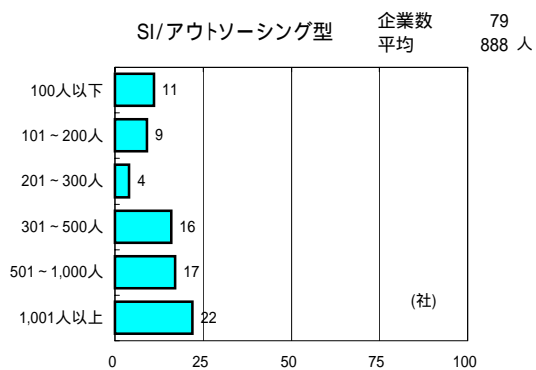
## 従業員規模別 売上高の分布



大企業501人以上、中企業201人～500人、小企業200人以下としている。

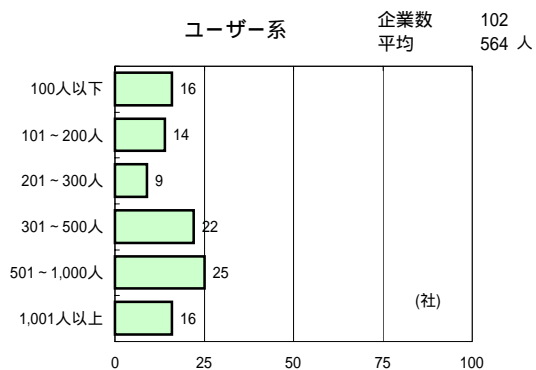
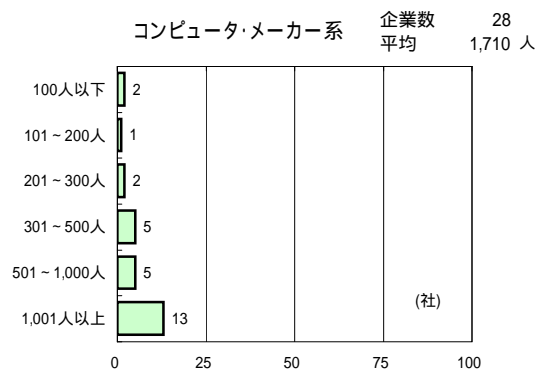
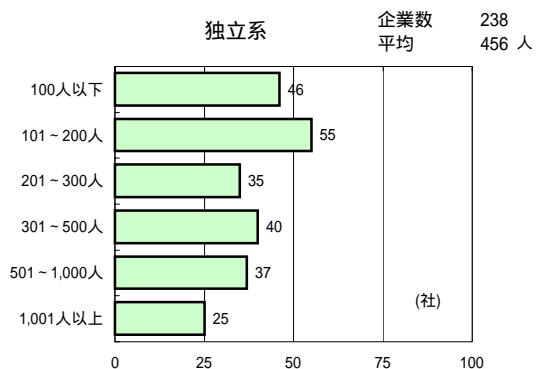
### 3.2.2 従業員数の分布

#### サービス業態別 従業員数の分布



「その他の情報サービス」は該当企業数が少ないため省略。

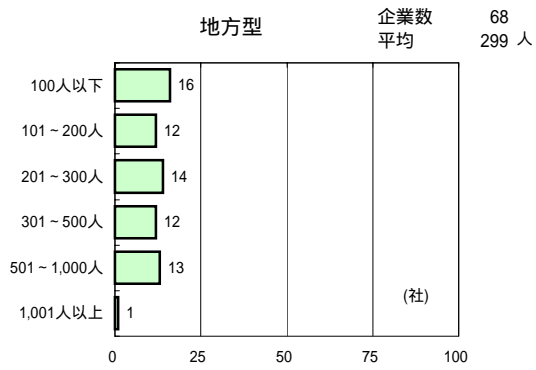
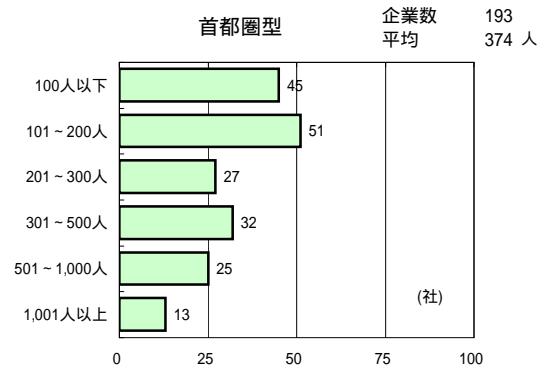
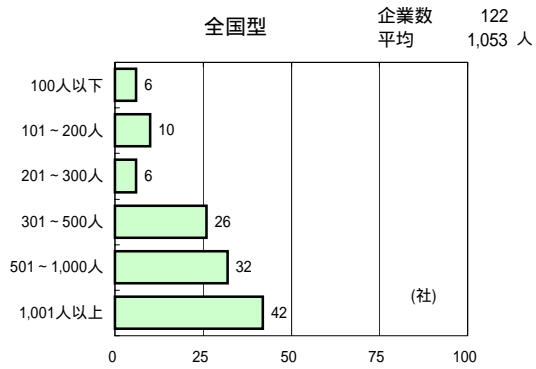
#### 資本系列別 従業員数の分布



「その他」は該当企業数が少ないため省略。



## 主たる営業地域別 従業員数の分布



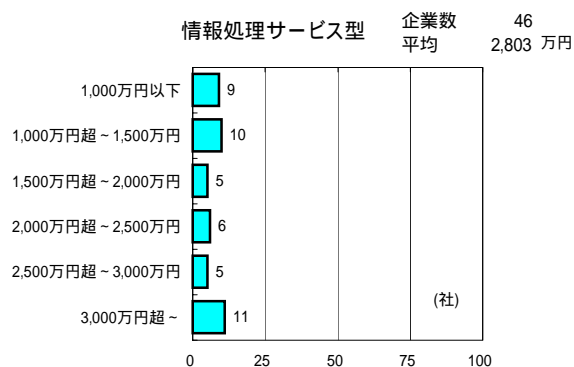
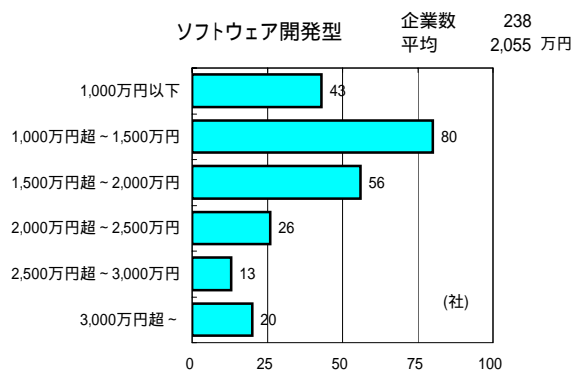
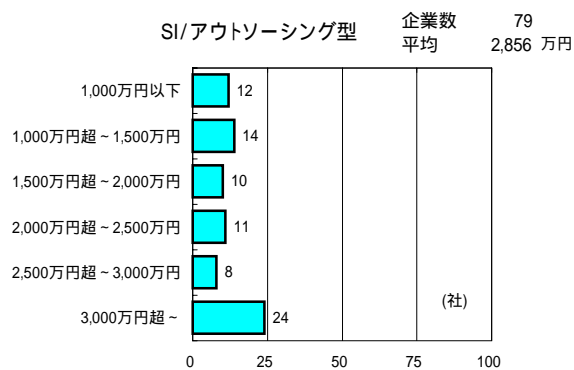
全国型: 概ね5以上の都道府県において事業所を持ち広く全国を商圏としている企業。

首都圏型: 首都圏(埼玉県、千葉県、東京都、神奈川県)を主要な商圏としている企業。

地方型: 首都圏以外の特定の地域を主要な商圏としている企業。

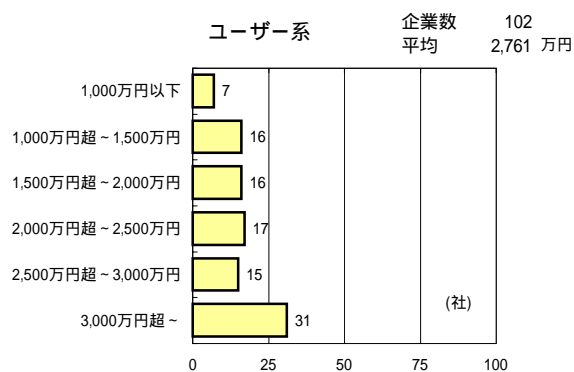
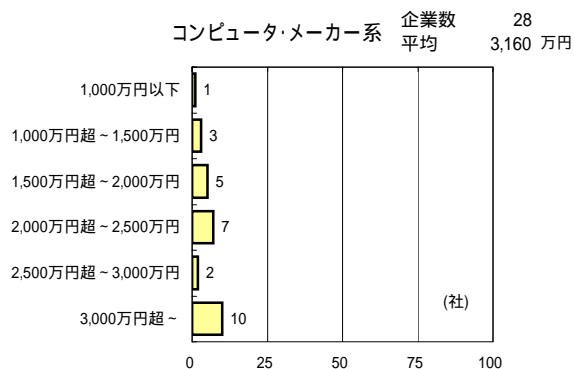
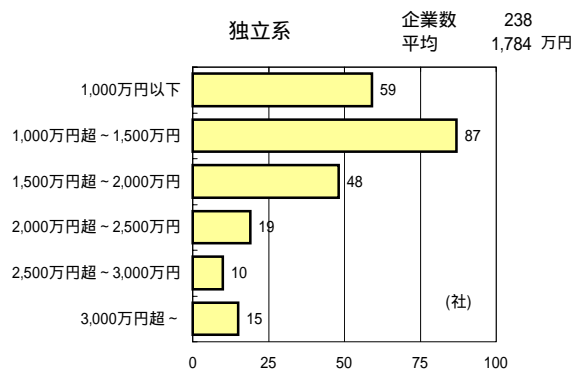
### 3.2.3 従業員1人あたりの売上高の分布

#### サービス業態別 従業員1人あたりの売上高の分布



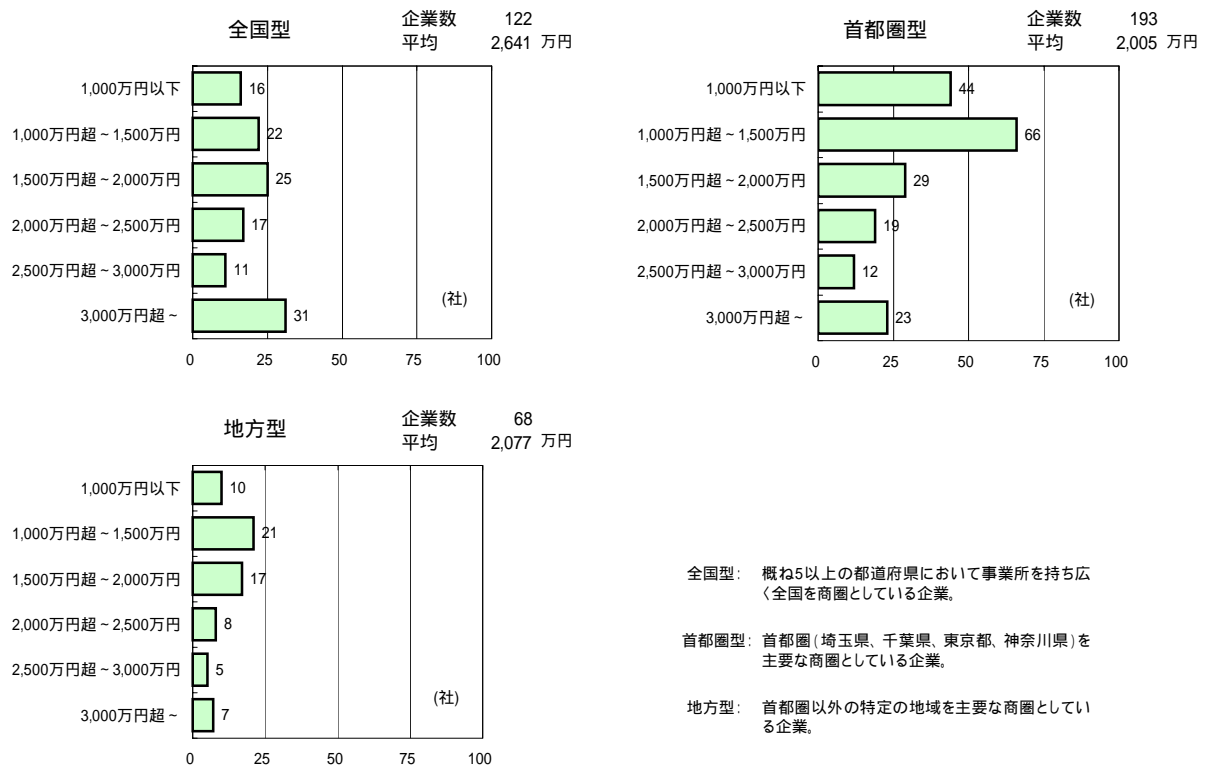
「その他の情報サービス」は該当企業数が少ないため省略。

#### 資本系列別 従業員1人あたりの売上高の分布

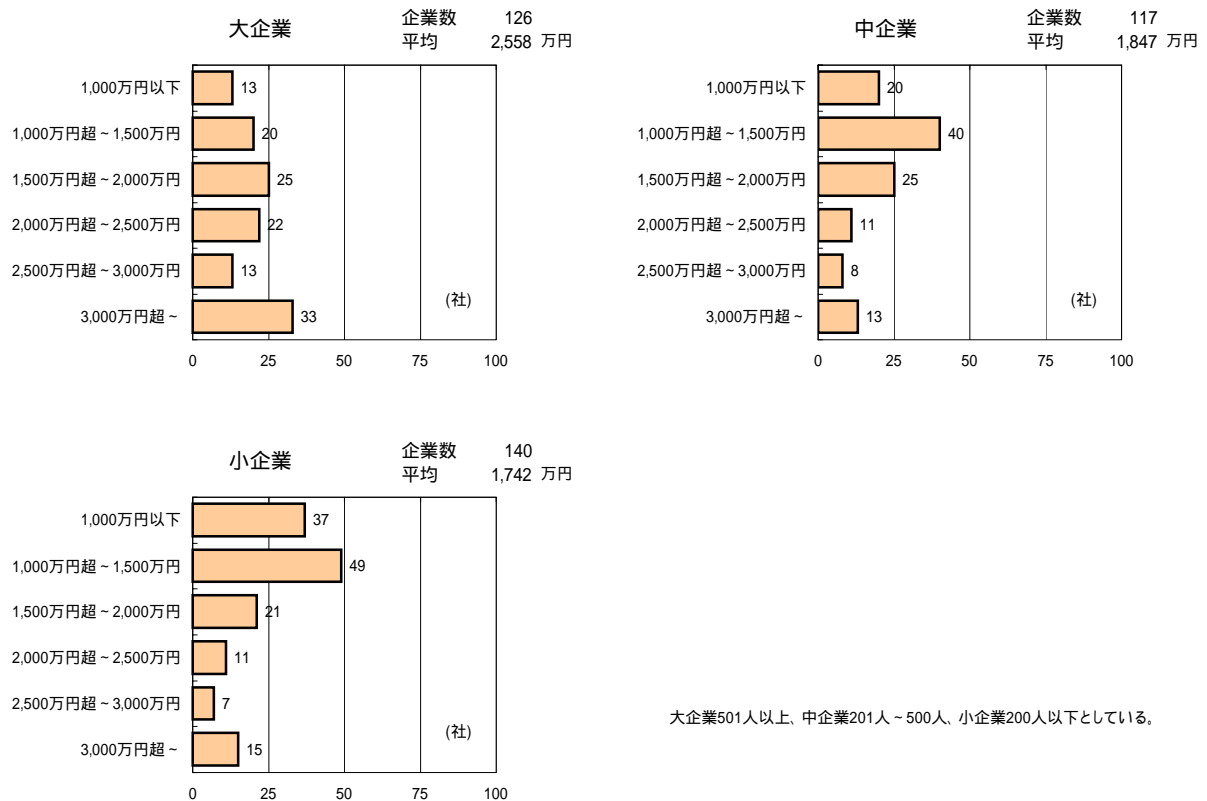


「その他」は該当企業数が少ないため省略。

**主たる営業地域別 従業員1人あたりの売上高の分布**

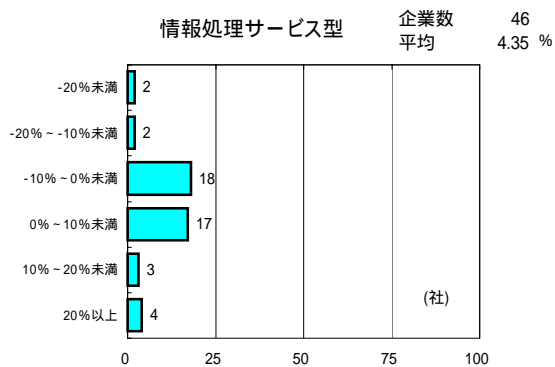
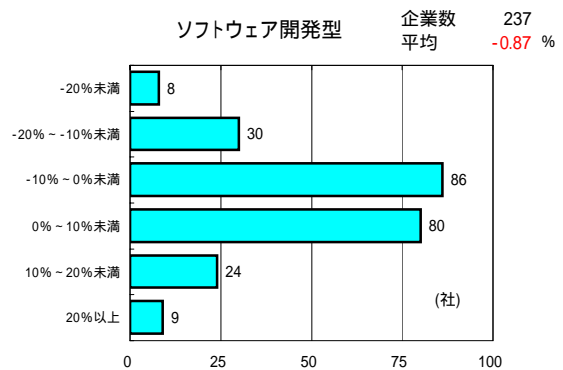
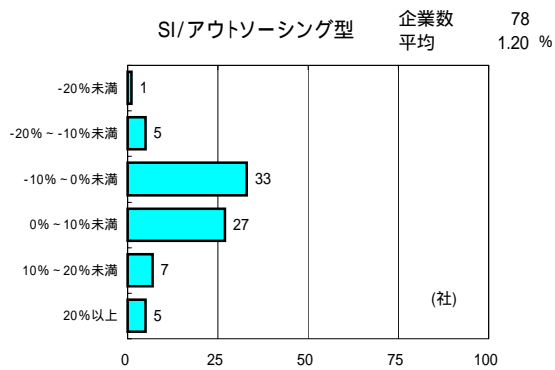


**従業員規模別 従業員1人あたりの売上高の分布**



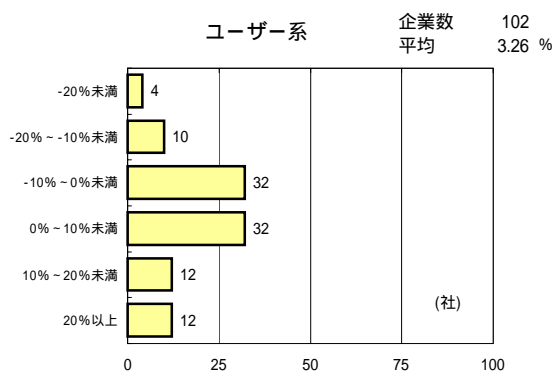
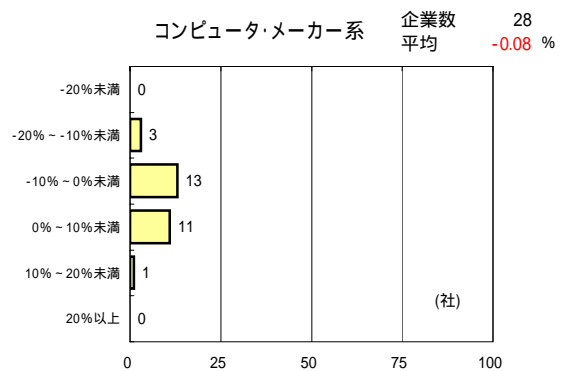
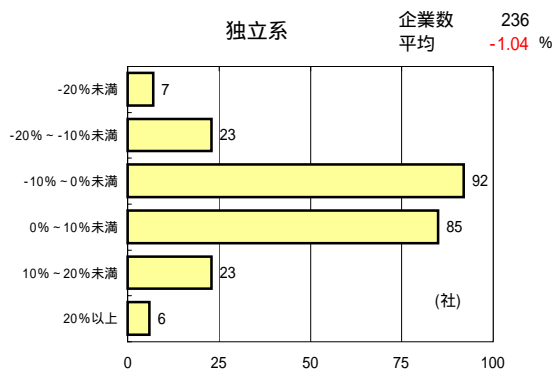
### 3.2.4 売上高成長率の分布

#### サービス業態別 売上高成長率の分布



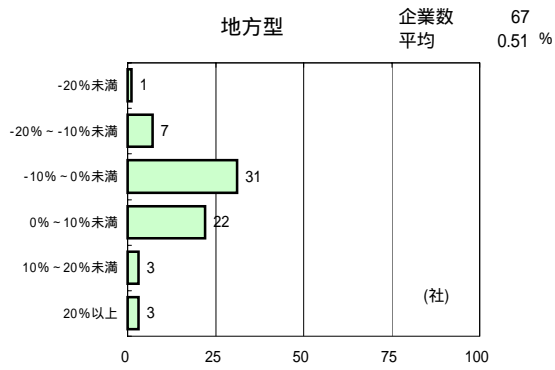
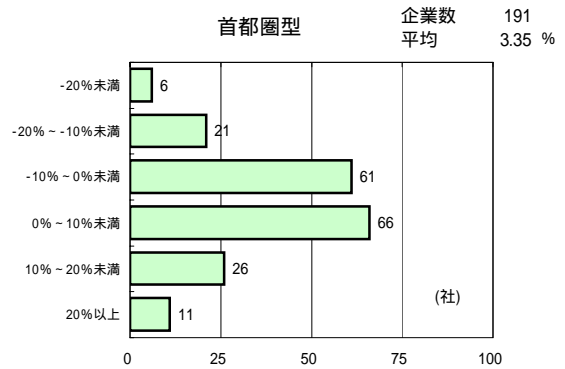
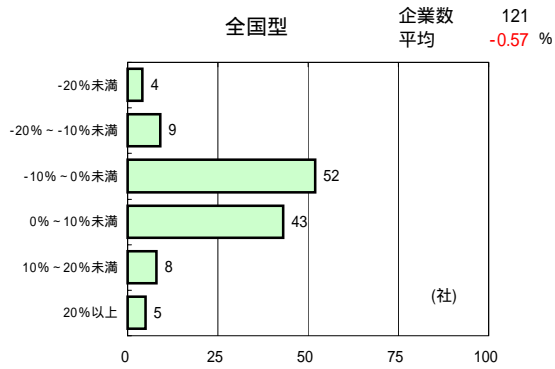
「その他の情報サービス」は該当企業数が少ないため省略。

#### 資本系列別 売上高成長率の分布



「その他」は該当企業数が少ないため省略。

## 主たる営業地域別 売上高成長率の分布

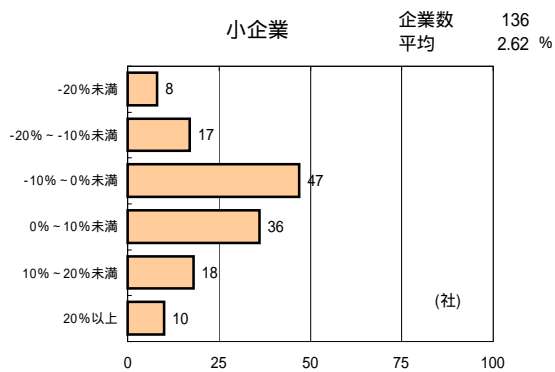
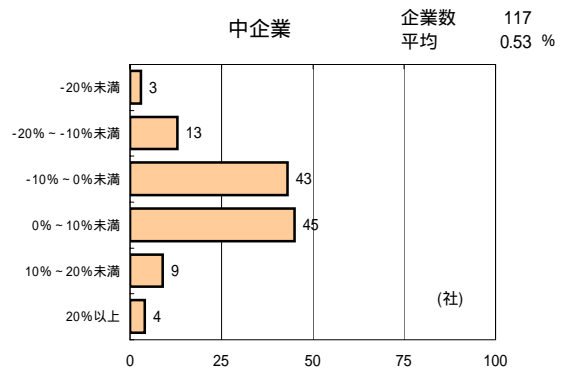
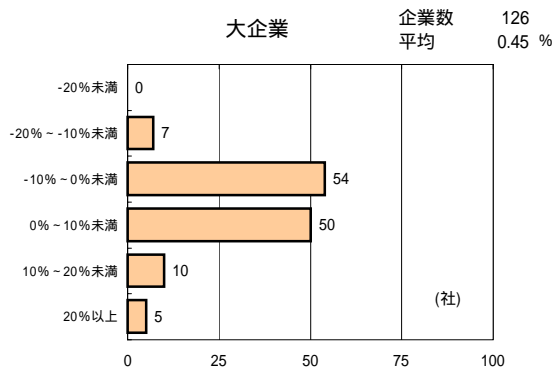


全国型： 概ね5以上の都道府県において事業所を持ち広く全国を商圏としている企業。

首都圏型： 首都圏(埼玉県、千葉県、東京都、神奈川県)を主要な商圏としている企業。

地方型： 首都圏以外の特定の地域を主要な商圏としている企業。

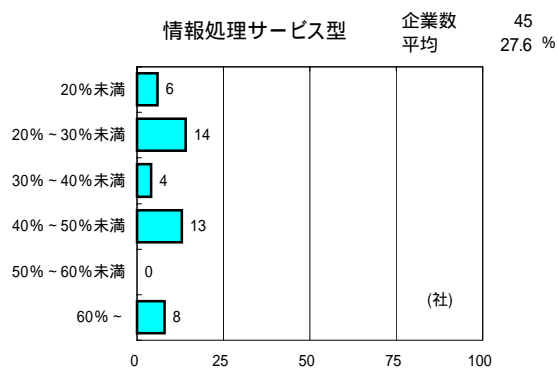
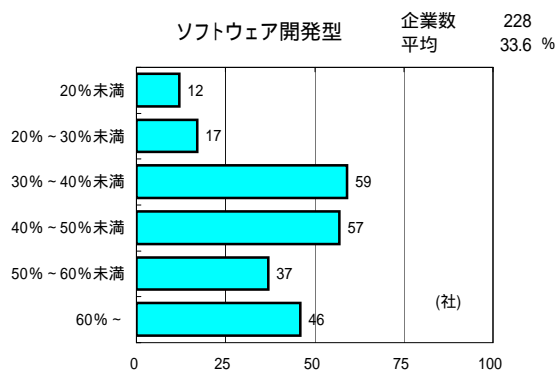
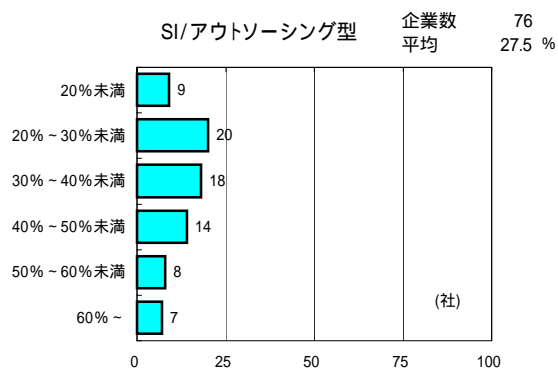
## 従業員規模別 売上高成長率の分布



大企業501人以上、中企業201人～500人、小企業200人以下としている。

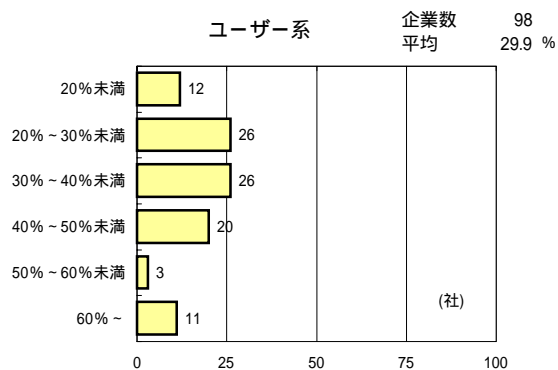
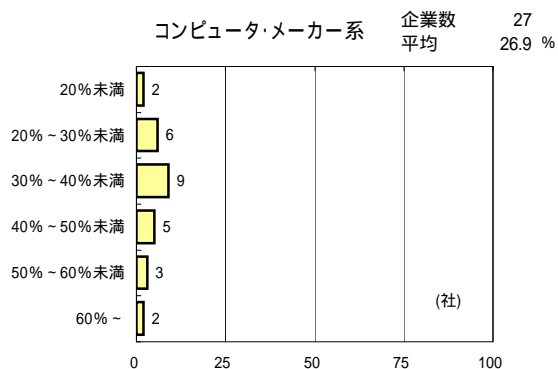
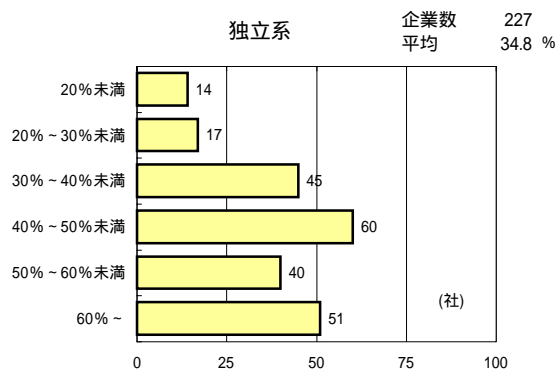
### 3.2.5 売上高人件費率の分布

#### サービス業態別 売上高人件費率の分布



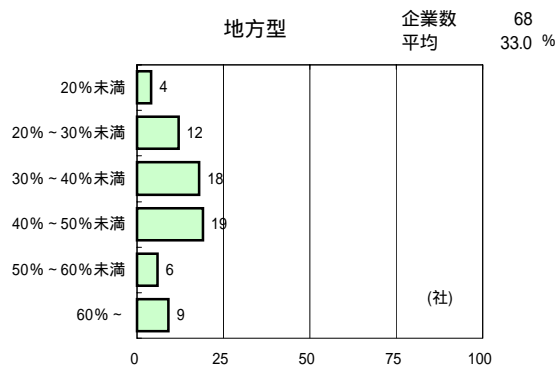
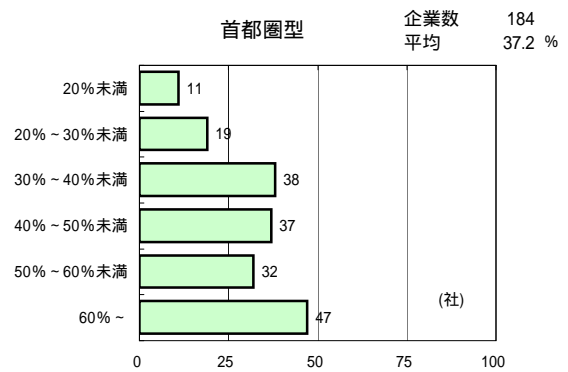
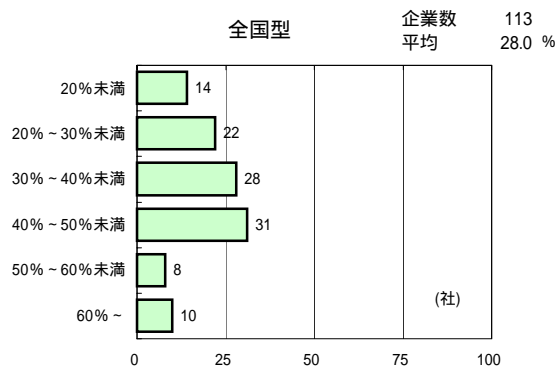
「その他の情報サービス」は該当企業数が少ないため省略。

#### 資本系列別 売上高人件費率の分布



「その他」は該当企業数が少ないため省略。

## 主たる営業地域別 売上高人件費率の分布

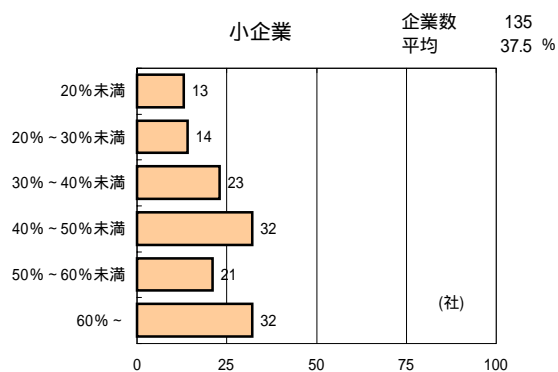
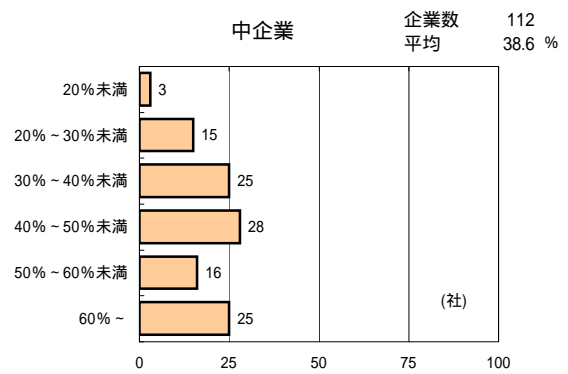
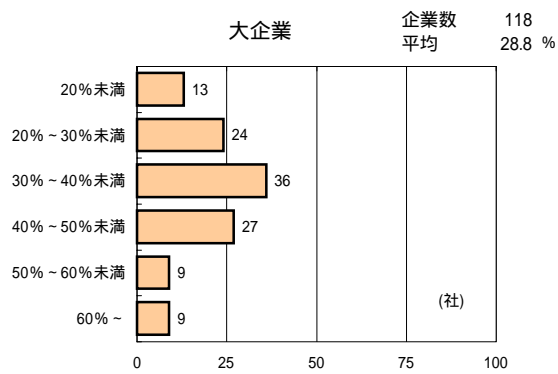


全国型： 概ね5以上の都道府県において事業所を持ち広く全国を商圏としている企業。

首都圏型： 首都圏(埼玉県、千葉県、東京都、神奈川県)を主要な商圏としている企業。

地方型： 首都圏以外の特定の地域を主要な商圏としている企業。

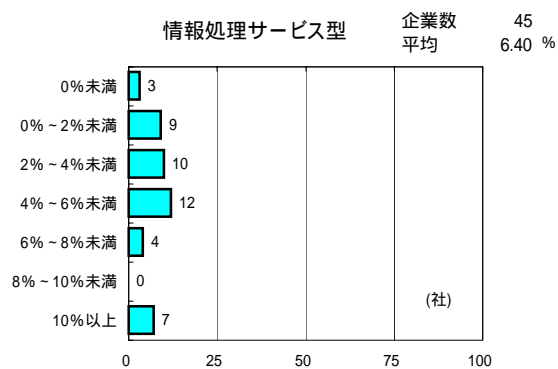
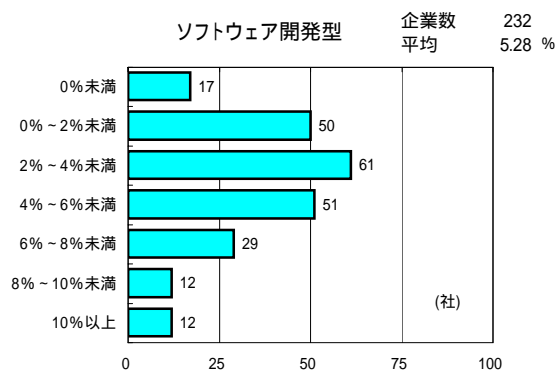
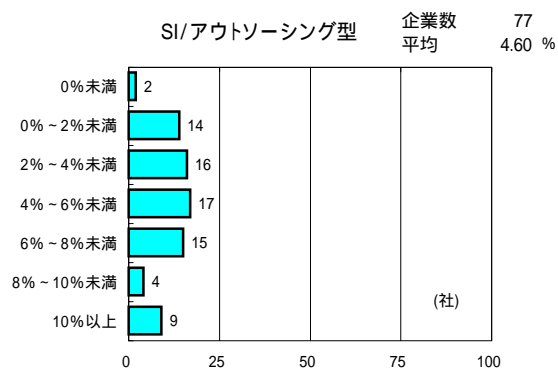
## 従業員規模別 売上高人件費率の分布



大企業501人以上、中企業201人～500人、小企業200人以下としている。

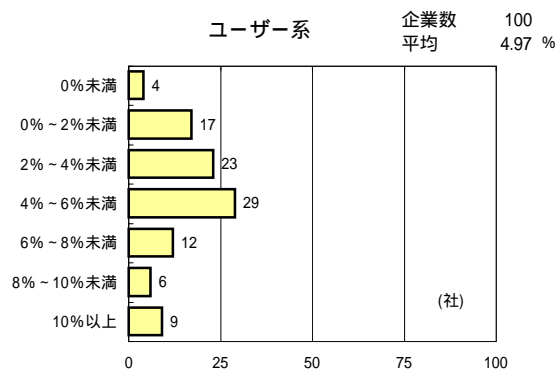
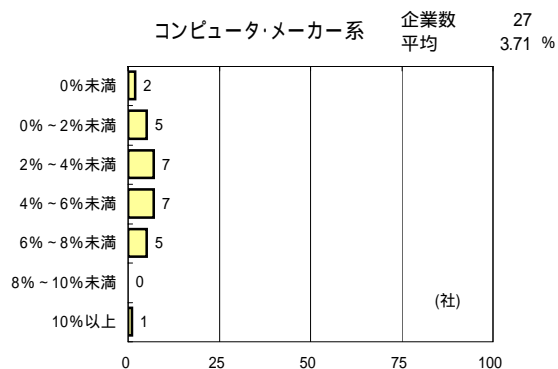
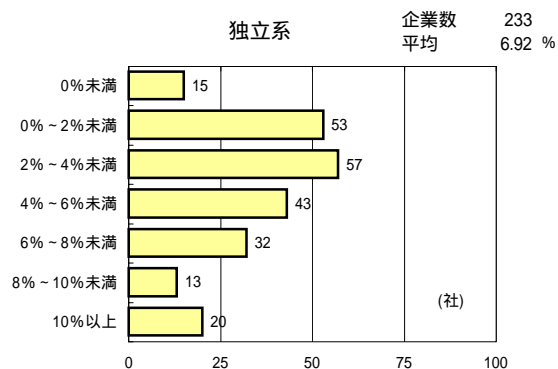
### 3.2.6 売上高営業利益率の分布

#### サービス業態別 売上高営業利益率の分布



「その他の情報サービス」は該当企業数が少ないため省略。

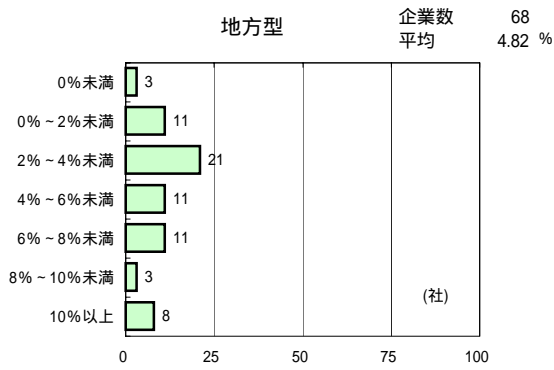
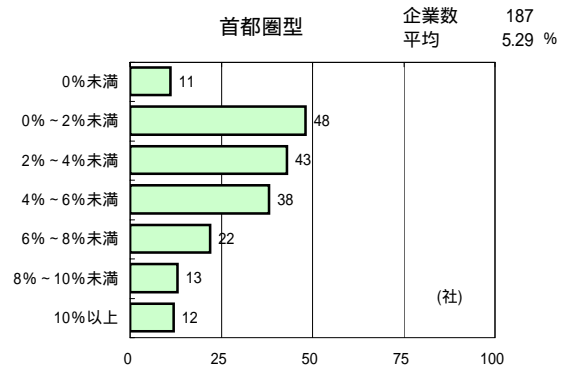
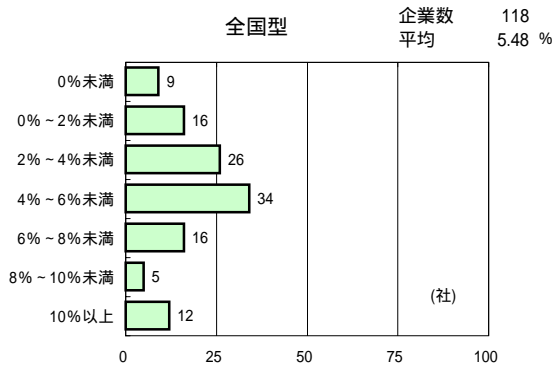
#### 資本系列別 売上高営業利益率の分布



「その他」は該当企業数が少ないため省略。



## 主たる営業地域別 売上高営業利益率の分布

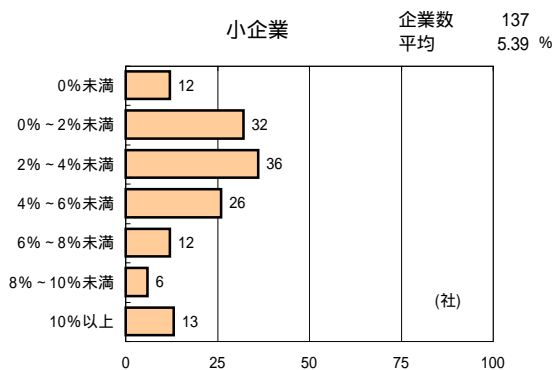
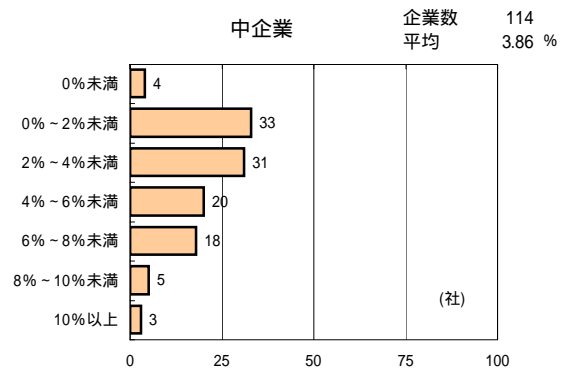
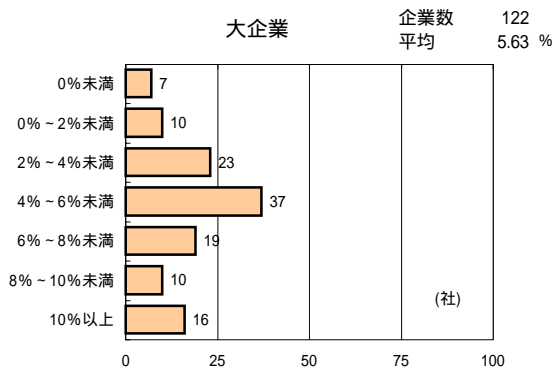


全国型： 概ね5以上の都道府県において事業所を持ち広く全国を商圏としている企業。

首都圏型： 首都圏(埼玉県、千葉県、東京都、神奈川県)を主要な商圏としている企業。

地方型： 首都圏以外の特定の地域を主要な商圏としている企業。

## 従業員規模別 売上高営業利益率の分布

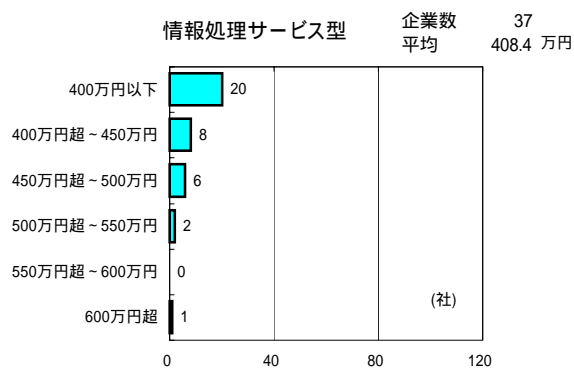
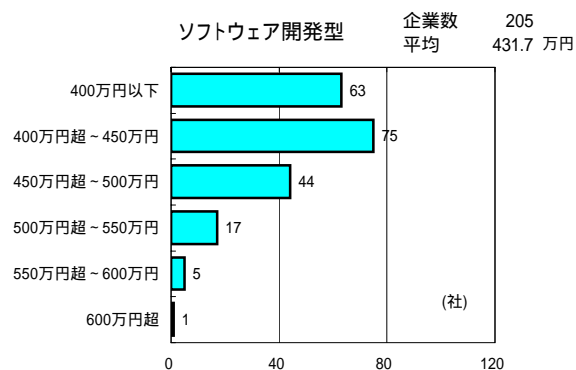
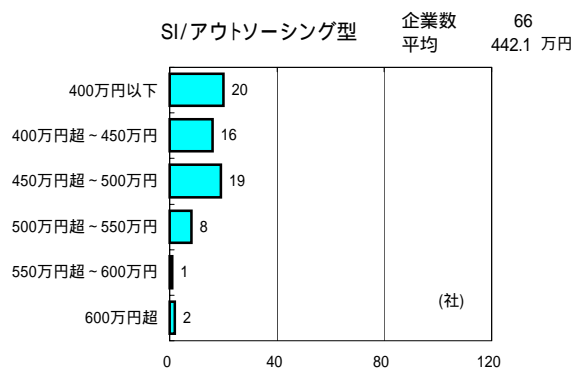


大企業501人以上、中企業201人～500人、小企業200人以下としている。

### 3.2.7 30歳平均年収の分布

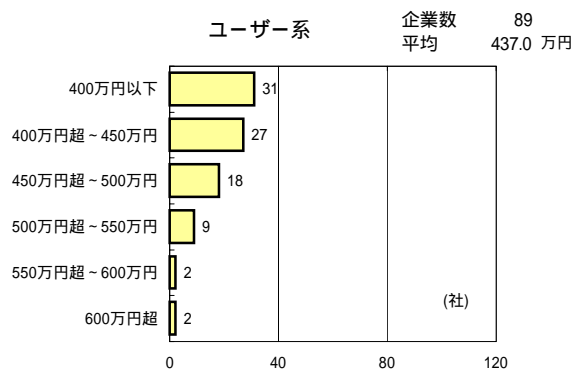
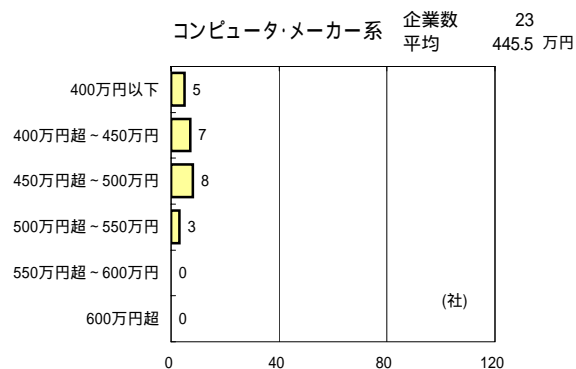
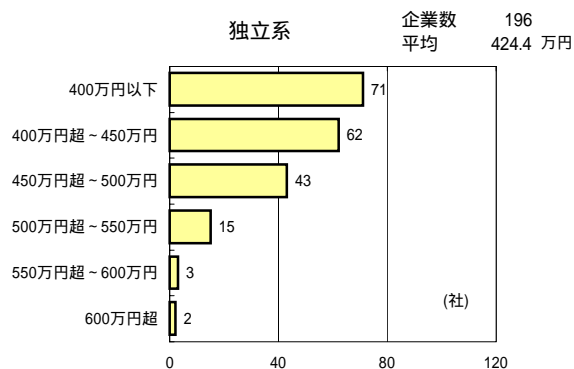
「月収×12+年間賞与」として算出している。(残業手当は含まない)

#### サービス業態別 30歳平均年収の分布



「その他の情報サービス」は該当企業数が少ないため省略。

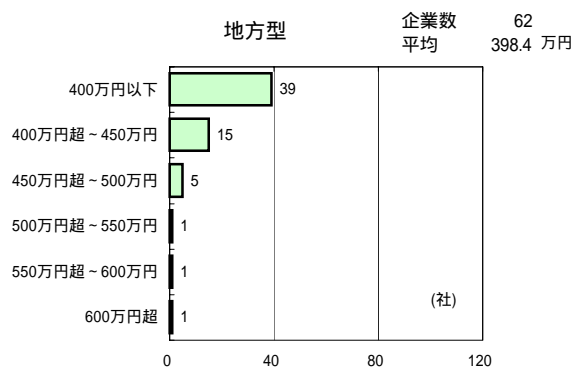
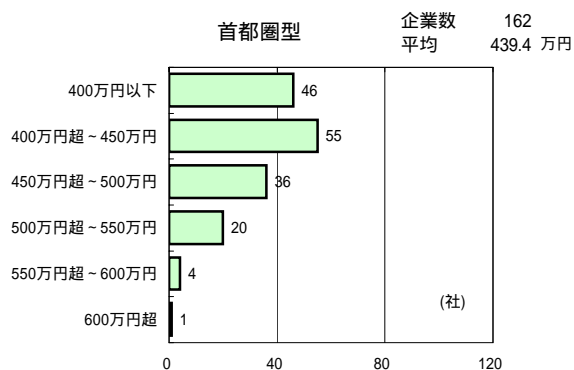
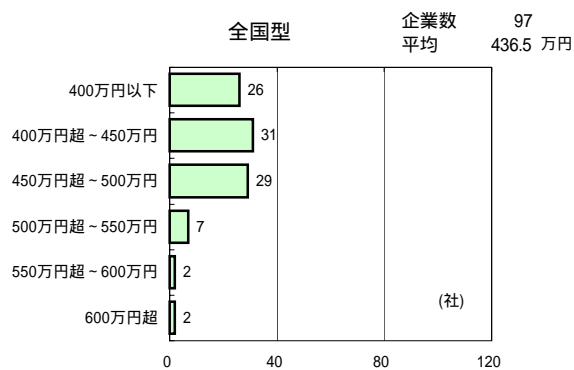
#### 資本系列別 30歳平均年収の分布



「その他」は該当企業数が少ないため省略。

「月収×12+年間賞与」として算出している。(残業手当は含まない)

**主たる営業地域別 30歳平均年収の分布**

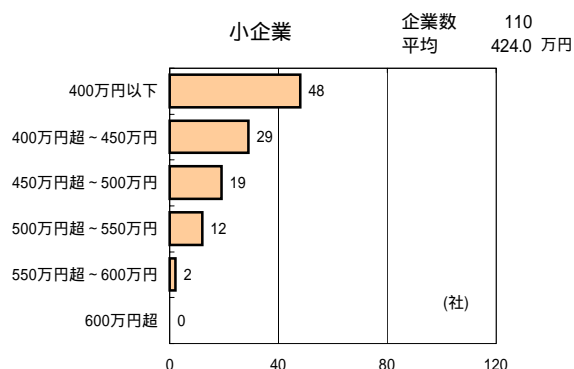
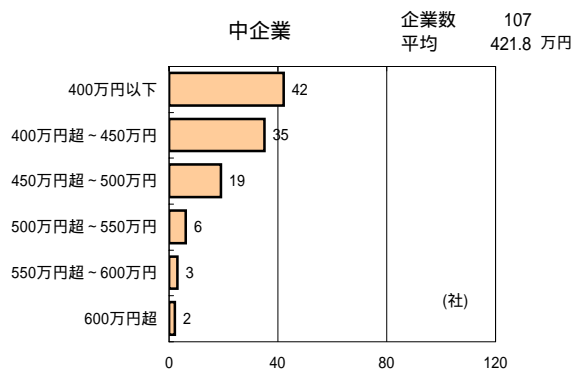
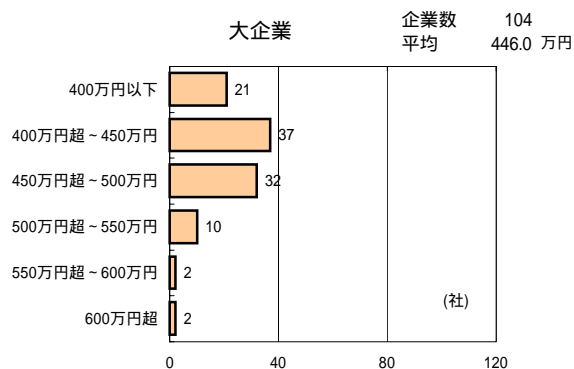


全国型： 概ね5以上の都道府県において事業所を持ち広く全国を商圏としている企業。

首都圏型： 首都圏(埼玉県、千葉県、東京都、神奈川県)を主要な商圏としている企業。

地方型： 首都圏以外の特定の地域を主要な商圏としている企業。

**従業員規模別 30歳平均年収の分布**



大企業501人以上、中企業201人～500人、小企業200人以下としている。

- 禁 無 断 転 載 -

2009年版 情報サービス産業基本統計調査

平成21年11月発行

発行所： 社団法人 情報サービス産業協会

〒104-0028 東京都中央区八重洲2-8-1 日東紡ビル9F

TEL 03-6214-1121

FAX 03-6214-1123

©Copyright, 2009; JISA All Rights Reserved