

20-J003

2008 年版

情報サービス産業 基本統計調査

平成 20 年 12 月



社団法人 情報サービス産業協会

2008年版 情報サービス産業 基本統計調査

- 目次 -

1. 調査の概要と利用上の注意	1
2. 概要編	4
基本統計2008・概要編の主な数値	5
2.1 会社概要	6
2.2 売上高	14
2.3 経営指標・投資	16
2.4 就業状況	25
2.5 採用・退職状況	27
3. 詳細編	28
基本統計2008・詳細編について	29
3.1 全体表	30
3.2 主要項目の分布図	34

1 . 調査の概要と利用上の注意

調査の概要と利用上の注意

1. 調査の目的

「2008年版情報サービス産業基本統計調査」は、わが国情報サービス産業を代表する(社)情報サービス産業協会会員企業を対象として実施され、情報サービス産業の企業活動と経営の現状を明らかにし、会員各社の経営計画の策定に資することを目的としている。

2. 調査対象と調査方法

平成20年7月現在の(社)情報サービス産業協会・正会員企業621社(団体会員除く)を対象としている。

対象企業に調査票を送付し、自計記入の後、郵送により回収した。(希望により電子データによる入力/提出も併用した。)

3. 調査期間、回答数

調査票発送：平成20年7月

回収期間：平成20年7月～9月

有効回答数：621社中390社（有効回答率：62.8%）

4. 主な調査項目

<u>基本情報</u>	本社所在地	設立年月	決算年月	資本系列
	主たる営業地域	資本金	従業員数	
	売上高	業務別売上高	主たる業務	

<u>経営指標</u>	人件費	外注費	営業利益	経常利益
	設備投資	研究開発投資	教育投資	

<u>労務状況</u>	従業員構成	平均年齢	給与・賞与	労働時間
	新規採用数	初任給	中途採用数	退職数

5. 調査年度の基準

2008年版調査は、「2007年4月1日から2008年3月31日までに終了した事業年度」（便宜上「2007年度」とする）の「単独決算」の数値を用いている。ただし、一部、前年度/次年度の売上高、2008年4月の新規採用についての設問がある。

6. 「概要編」「詳細編」について

- (1) 「概要編」は、回答企業390社の合計値 / 平均値等の統計表とグラフを掲載し、回答企業の全体像を示している。
- (2) 「詳細編」は、極端に売上高の大きい7社を除いた383社について、「サービス業態」「資本系列」「主たる営業地域」「従業員規模」に分けた「全体表」を掲載している。

また、「主要項目の分布図」として「売上高」「従業員数」「従業員1人当たりの売上高」「売上高成長率」「売上高人件費率」「売上高営業利益率」「30歳平均年収」をグラフ化している。

7. 数値について

集計結果は、単位未満の数値を四捨五入しているため、内訳と合計が一致しない場合がある。また、有効回答のみで集計している部分や、一部、JISA による調査・推計を行っている部分がある。

なお、本調査は JISA 正会員企業を対象に実施しているが、毎年、入退会・合併等による調査対象の変更や、有効回答、回答率、調査票未回答部分の変動がある。よって、同じ調査項目であっても過年度の数値と大きく異なる場合があるため、経年変化として使用する際には注意が必要である。

社団法人 情報サービス産業協会 調査企画部

e-mail : toukei@jisa.or.jp

〒135-8073 東京都江東区青海2-45 タイム24ビル17F

TEL03-5500-2610 FAX03-5500-2630

回答企業の皆様には、別冊「詳細編・クロス集計表」(A4版・111頁)をお送りいたしました。ご回答・ご協力、誠にありがとうございました。

(JISA 事務局)

2 . 概 要 編

基本統計2008・概要編の主な数値

「2008年版情報サービス産業基本統計調査」回答企業の概要

調査対象 (JISA正会員企業)	621 社
回答企業数	390 社 (回答率 62.8%)
売上高合計	7 兆 9,887 億円
内、情報サービス売上高	7 兆 3,658 億円
従業員数合計	25 万 8,940 人

回答企業390社の主な平均値

資本金	15億64百万円	従業員	664 人
売上高	204億84百万円	(3,085 万円 / 人)	
情報サービス売上高のみの場合			
	188億87百万円	(2,845 万円 / 人)	

売上高成長率 (2007年度)	4.16 % *1
同 (2008年度・見込み)	3.24 % *2

年間労働時間	
所定労働時間	1,879 時間
所定内実労働時間	1,761 時間
所定外労働時間 (ITエンジニア)	289 時間

平均年齢	
全従業員	36.2 歳
(男性従業員)	37.0 歳
(女性従業員)	32.6 歳

売上高人件費率	27.77 % *3
売上高営業利益率	6.80 % *4
売上高経常利益率	6.99 % *5

新規採用	35.8 人 / 社
(大学院卒)	5.0 人
(大卒)	24.8 人
(専門学校卒まで)	6.0 人

初任給・大学院卒	219,313 円
初任給・大卒	206,264 円
初任給・専門学校卒	183,340 円

中途採用	21.7 人 / 社
退職 (定年除く)	33.1 人 / 社

- *1 前年度および今年度の数値を回答した382社の加重平均
- *2 今年度および来年度の数値を回答した351社の加重平均
- *3 有効回答365社の加重平均
- *4 有効回答377社の加重平均
- *5 有効回答377社の加重平均

「2008年版情報サービス産業基本統計調査」は、平成19年(2007年)4月1日から平成20年(2008年)3月31日までに終了した事業年度(便宜上「2007年度」とする)の「単独決算」を基準に調査したものです。

2.1 会社概要
2.1.1 本社所在地別分布

図表2-1 本社都道府県別分布表

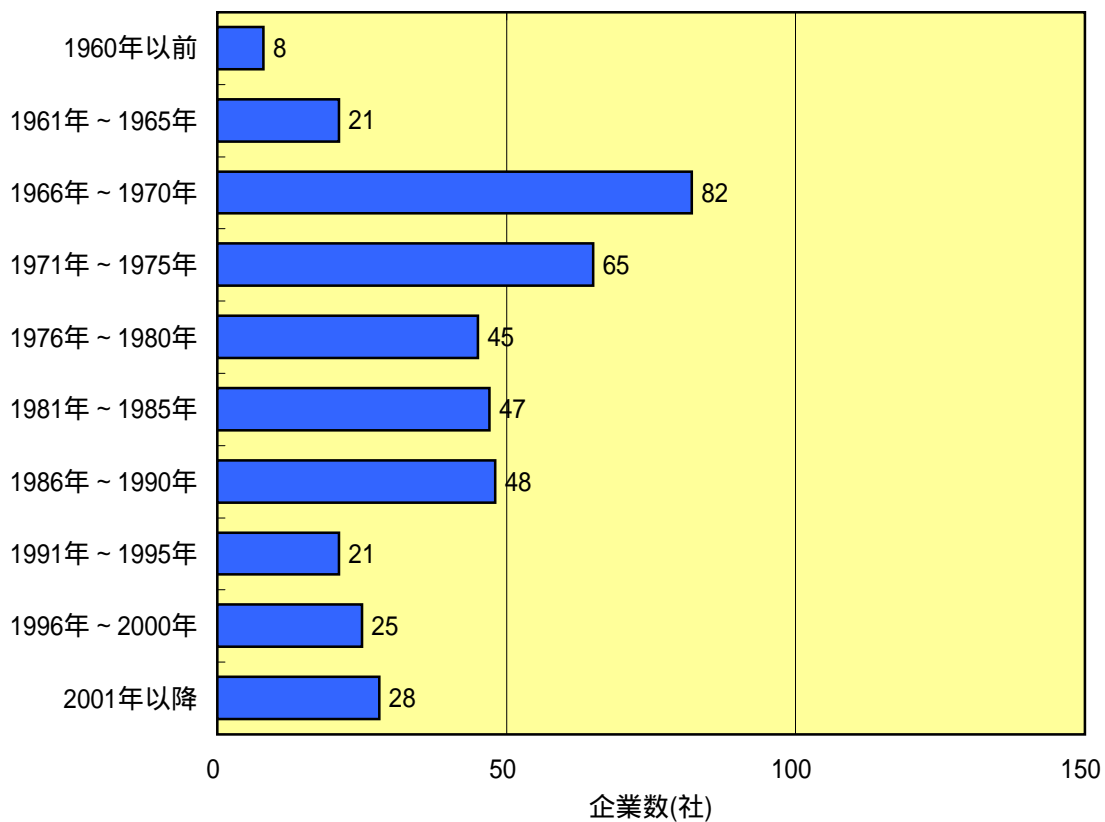
	企業数 (社)	構成比 (%)		企業数 (社)	構成比 (%)
北海道	5	1.3	滋賀	0	0.0
青森	1	0.3	京都	4	1.0
岩手	1	0.3	大阪	31	7.9
宮城	6	1.5	兵庫	4	1.0
秋田	0	0.0	奈良	0	0.0
山形	1	0.3	和歌山	0	0.0
福島	5	1.3	鳥取	0	0.0
茨城	1	0.3	島根	0	0.0
栃木	2	0.5	岡山	3	0.8
群馬	4	1.0	広島	2	0.5
埼玉	3	0.8	山口	1	0.3
千葉	5	1.3	徳島	1	0.3
東京	249	63.8	香川	1	0.3
神奈川	26	6.7	愛媛	0	0.0
新潟	2	0.5	高知	0	0.0
富山	2	0.5	福岡	4	1.0
石川	2	0.5	佐賀	0	0.0
福井	1	0.3	長崎	0	0.0
山梨	1	0.3	熊本	1	0.3
長野	2	0.5	大分	1	0.3
岐阜	3	0.8	宮崎	3	0.8
静岡	2	0.5	鹿児島	1	0.3
愛知	6	1.5	沖縄	1	0.3
三重	2	0.5	合計	390	100.0

図表2-2 本社地域別分布表

	企業数 (社)	構成比 (%)
首都圏 (埼玉・千葉・東京・神奈川)	283	72.6
その他	107	27.4
合計	390	100.0

2.1.2 設立時期別分布

図表2-3 設立時期別分布図

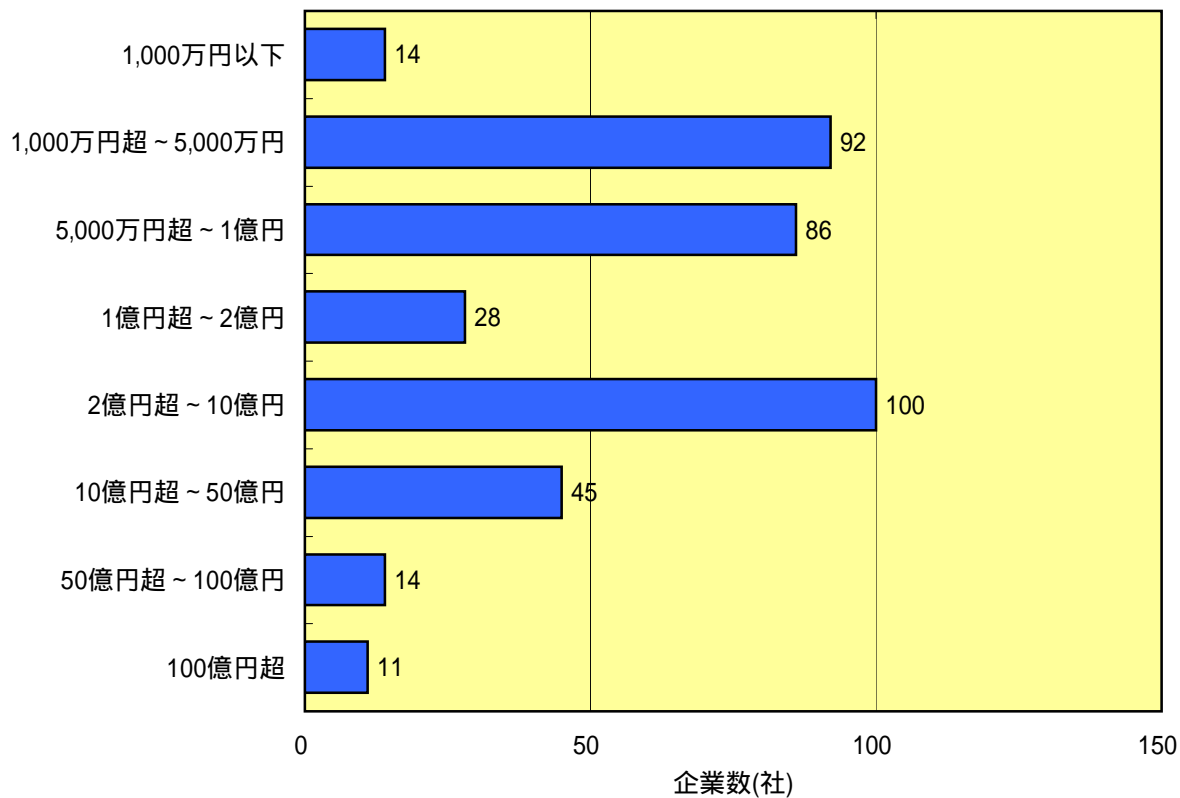


図表2-4 設立時期別分布表

	企業数 (社)	構成比 (%)
1960年以前	8	2.1
1961年～1965年	21	5.4
1966年～1970年	82	21.0
1971年～1975年	65	16.7
1976年～1980年	45	11.5
1981年～1985年	47	12.1
1986年～1990年	48	12.3
1991年～1995年	21	5.4
1996年～2000年	25	6.4
2001年以降	28	7.2
合計	390	100.0

2.1.3 資本金規模別分布

図表2-5 資本金規模別分布図



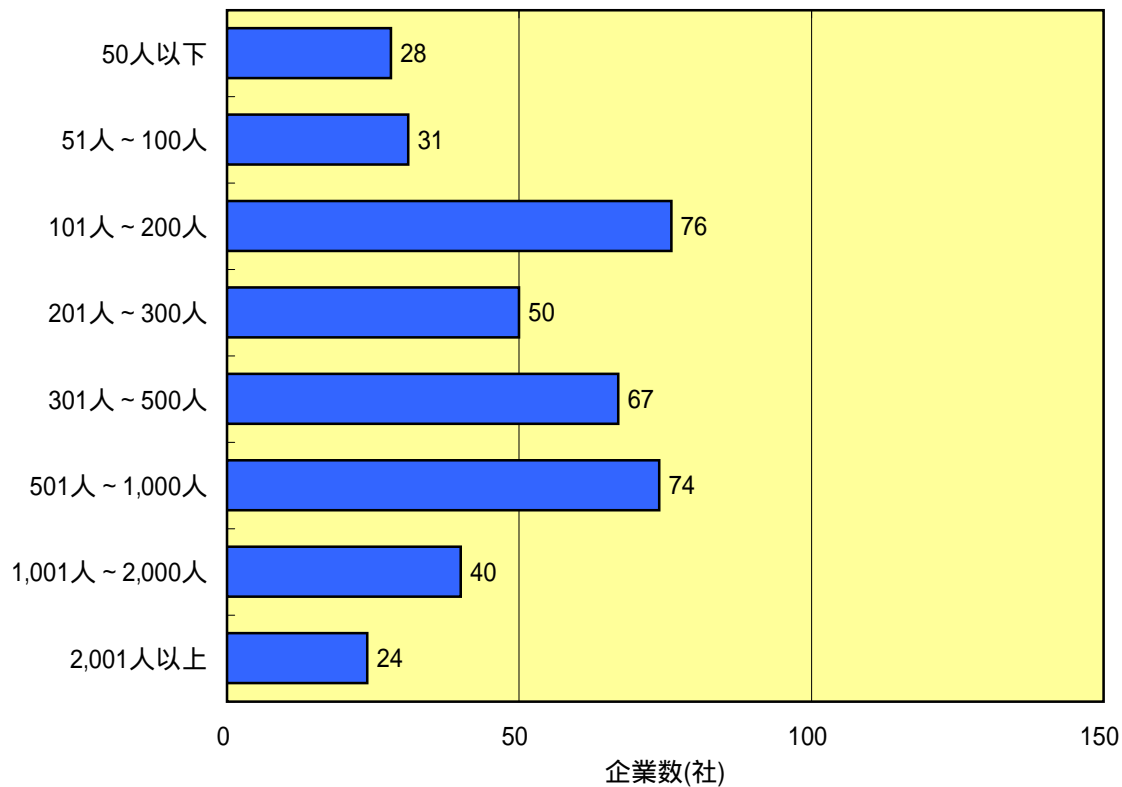
図表2-6 資本金規模別分布表

	企業数 (社)	構成比 (%)
1,000万円以下	14	3.6
1,000万円超～5,000万円	92	23.6
5,000万円超～1億円	86	22.1
1億円超～2億円	28	7.2
2億円超～10億円	100	25.6
10億円超～50億円	45	11.5
50億円超～100億円	14	3.6
100億円超	11	2.8
合計	390	100.0

平均値	15億64百万円
中央値	1億14百万円

2.1.4 従業員規模別分布

図表2-7 従業員規模別分布図



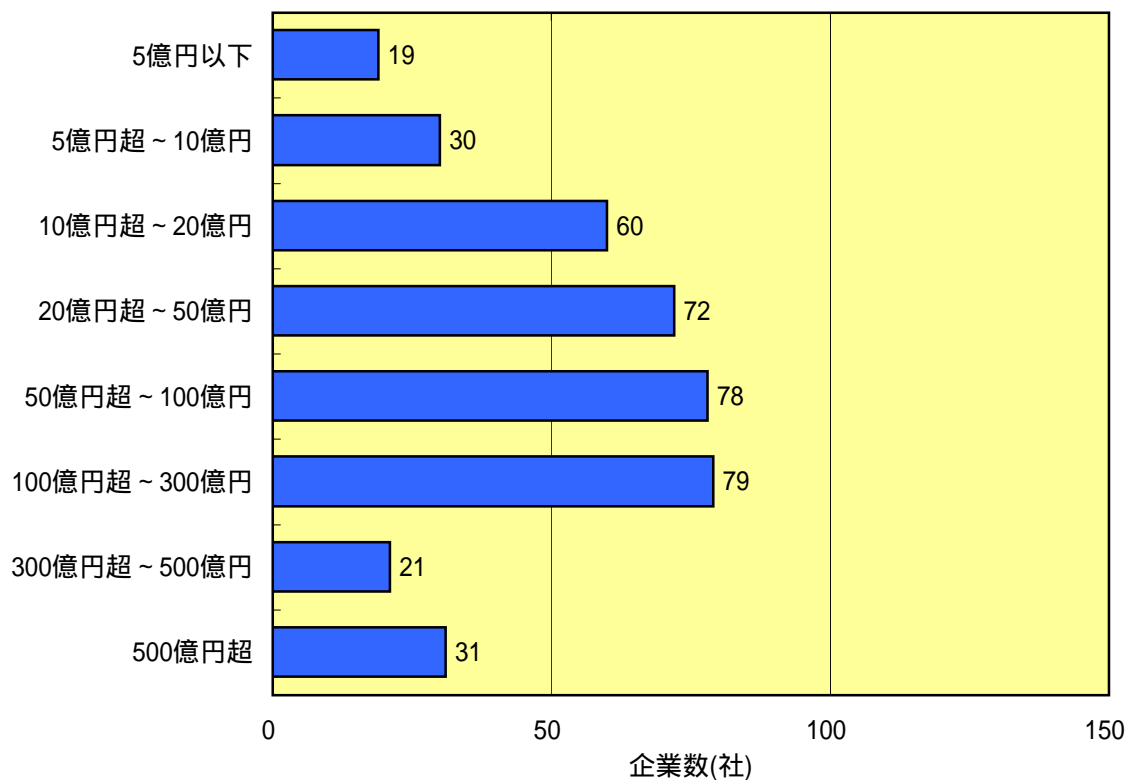
図表2-8 従業員規模別分布表

	企業数(社)	構成比(%)
50人以下	28	7.2
51人~100人	31	7.9
101人~200人	76	19.5
201人~300人	50	12.8
301人~500人	67	17.2
501人~1,000人	74	19.0
1,001人~2,000人	40	10.3
2,001人以上	24	6.2
合計	390	100.0

平均値	664人
中央値	320人

2.1.5 売上高規模別分布

図表2-9 売上高規模別分布図



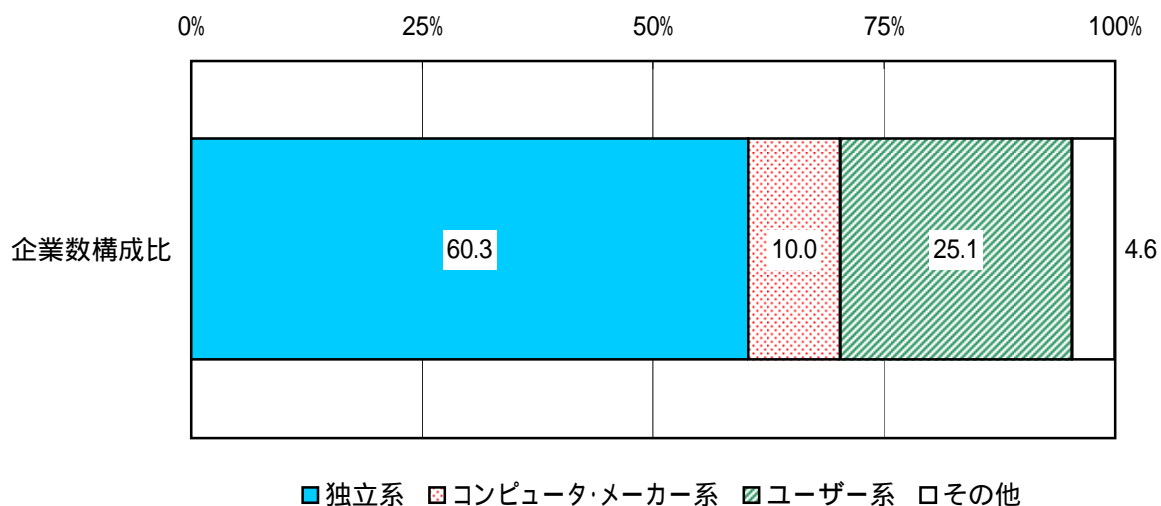
図表2-10 売上高規模別分布表

	企業数(社)	構成比(%)
5億円以下	19	4.9
5億円超～10億円	30	7.7
10億円超～20億円	60	15.4
20億円超～50億円	72	18.5
50億円超～100億円	78	20.0
100億円超～300億円	79	20.3
300億円超～500億円	21	5.4
500億円超	31	7.9
合計	390	100.0

平均値	204億 84百万円
中央値	57億 59百万円

2.1.6 資本系列別構成

図表2-11 資本系列別構成図



図表2-12 資本系列別構成表

	企業数 (社)	構成比 (%)
独立系	235	60.3
コンピュータ・メーカー系	39	10.0
ユーザー系	98	25.1
その他	18	4.6
合計	390	100.0

独立系： コンピュータ・メーカー系、ユーザー系のいずれにもあてはまらず、資本的にも独立している企業。

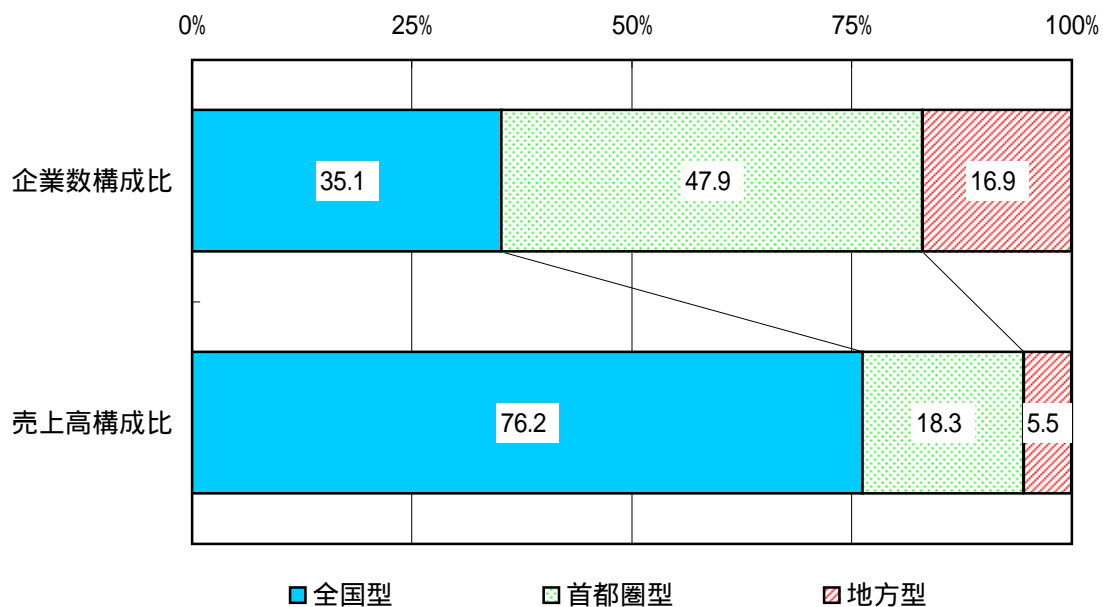
コンピュータ・メーカー系： コンピュータ・メーカーの出資比率が50%以上の場合、または、経営上コンピュータ・メーカーの影響力が大きいと認められる、いわゆる「コンピュータ・メーカーの子会社」。

ユーザー系： 各種事業会社や金融機関等の系列にある、いわゆる「ユーザー企業の子会社」。複数ユーザーや団体等による共同出資を含む。

その他： 海外企業の出資比率が50%以上の企業、各種団体、前記の系列にあてはまらない企業。

2.1.7 主たる営業地域別構成

図表2-13 主たる営業地域別構成図



図表2-14 主たる営業地域別構成表

	企業数 (社)	構成比 (%)	売上高 (百万円)	構成比 (%)
全国型	137	35.1	6,088,472	76.2
首都圏型	187	47.9	1,464,436	18.3
地方型	66	16.9	435,775	5.5
合計	390	100.0	7,988,683	100.0

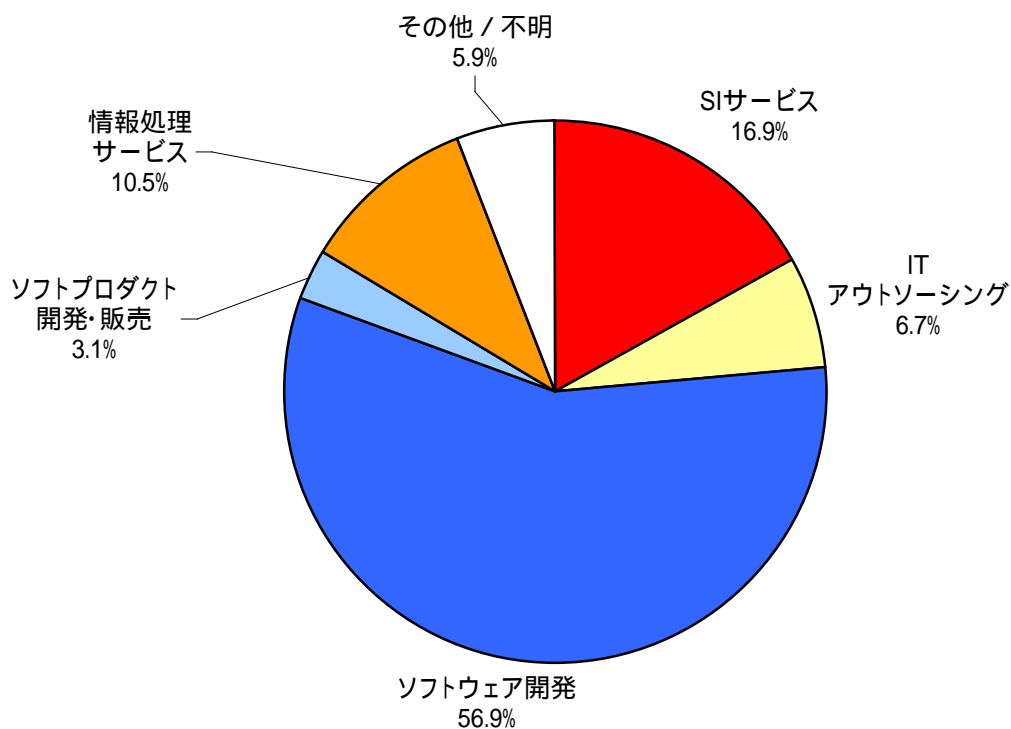
全国型：概ね5以上の都道府県に事業所を持ち、広く全国を商圏としている企業。

首都圏型：首都圏(埼玉県、千葉県、東京都、神奈川県)を主要な商圏としている企業。

地方型：首都圏以外の特定の地域を主要な商圏としている企業。

2.1.8 主たる業務別構成

図表2-15 主たる業務別構成図



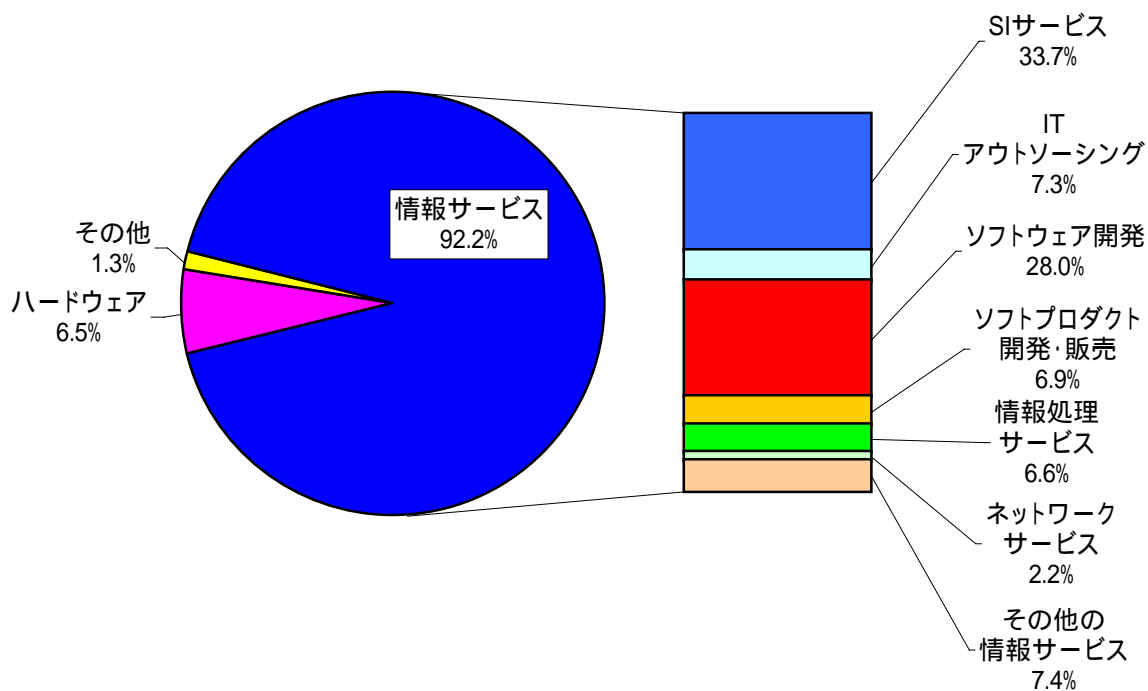
図表2-16 主たる業務別構成表

	企業数 (社)	構成比 (%)
SIサービス	66	16.9
ITアウトソーシング	26	6.7
ソフトウェア開発	222	56.9
ソフトプロダクト開発・販売	12	3.1
情報処理サービス	41	10.5
ネットワークサービス	0	0.0
その他 / 不明	23	5.9
	390	100.0

原則として、最も売上高の大きい業務。
ただし、売上の多寡にかかわらず、主力としている業務の場合は、その業務。

2.2 売上高
2.2.1 業務別売上高構成

図表2-17 業務別売上高構成図

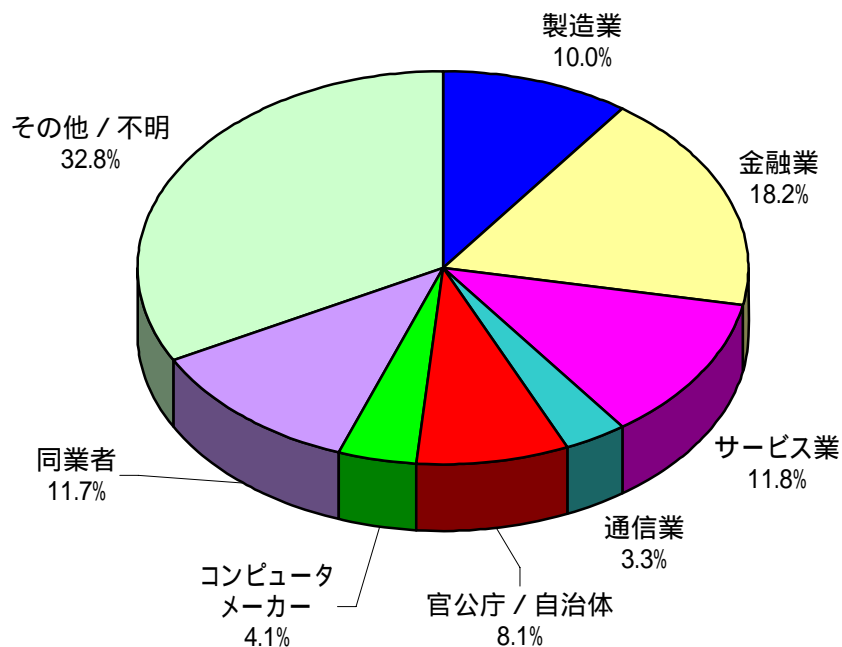


図表2-18 業務別売上高構成表

	金額 (百万円)	構成比 (%)
情報サービス	7,365,777	92.2
SIサービス	2,694,025	33.7
ITアウトソーシング	582,880	7.3
ソフトウェア開発	2,240,602	28.0
ソフトプロダクト開発・販売	553,227	6.9
情報処理サービス	528,910	6.6
ネットワークサービス	172,136	2.2
その他の情報サービス	593,998	7.4
ハードウェア販売	518,683	6.5
その他	104,223	1.3
合計	7,988,683	100.0

2.2.2 取引先別売上高構成

図表2-19 取引先別売上高構成図

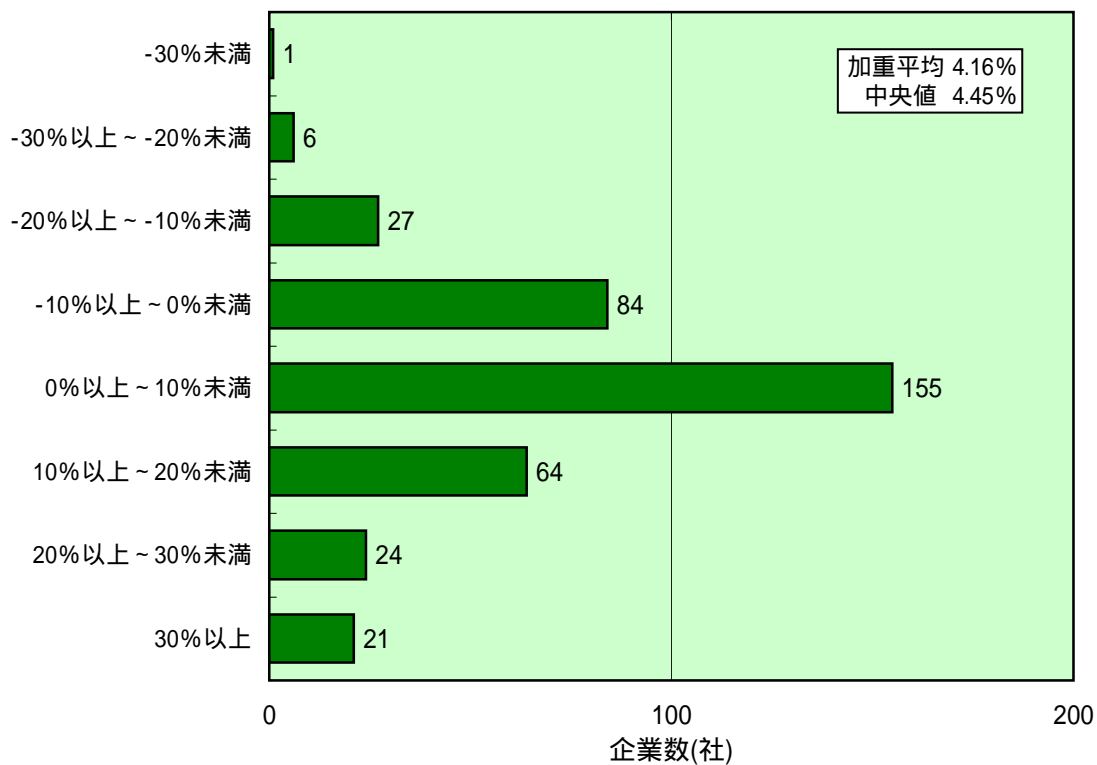


図表2-20 取引先別売上高構成表

	金額 (百万円)	構成比 (%)
製造業	800,032	10.0
金融業	1,450,864	18.2
サービス業	945,320	11.8
通信業	260,636	3.3
官公庁 / 自治体	649,155	8.1
コンピュータ・メーカー	328,907	4.1
同業者	937,012	11.7
その他 / 不明	2,616,757	32.8
合計	7,988,683	100.0

2.3 経営指標・投資
2.3.1 売上高成長率

図表2-21 売上高成長率図



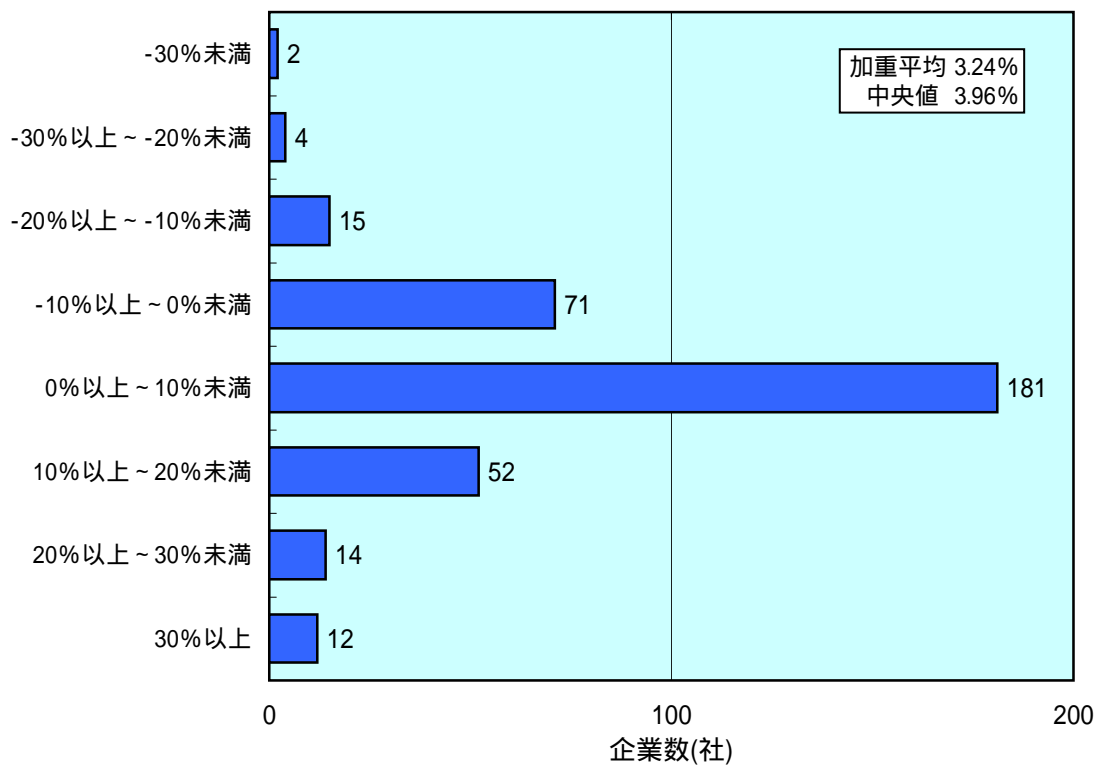
図表2-22 売上高成長率表

売上高成長率	企業数(社)	構成比(%)
-30%未満	1	0.3
-30%以上～-20%未満	6	1.5
-20%以上～-10%未満	27	6.9
-10%以上～0%未満	84	21.5
0%以上～10%未満	155	39.7
10%以上～20%未満	64	16.4
20%以上～30%未満	24	6.2
30%以上	21	5.4
その他/不明	8	2.1
合計	390	100.0

平均値(加重平均)	4.16%
中央値	4.45%

2.3.2 売上高成長率(次年度見込み)

図表2-23 売上高成長率(次年度見込み)図



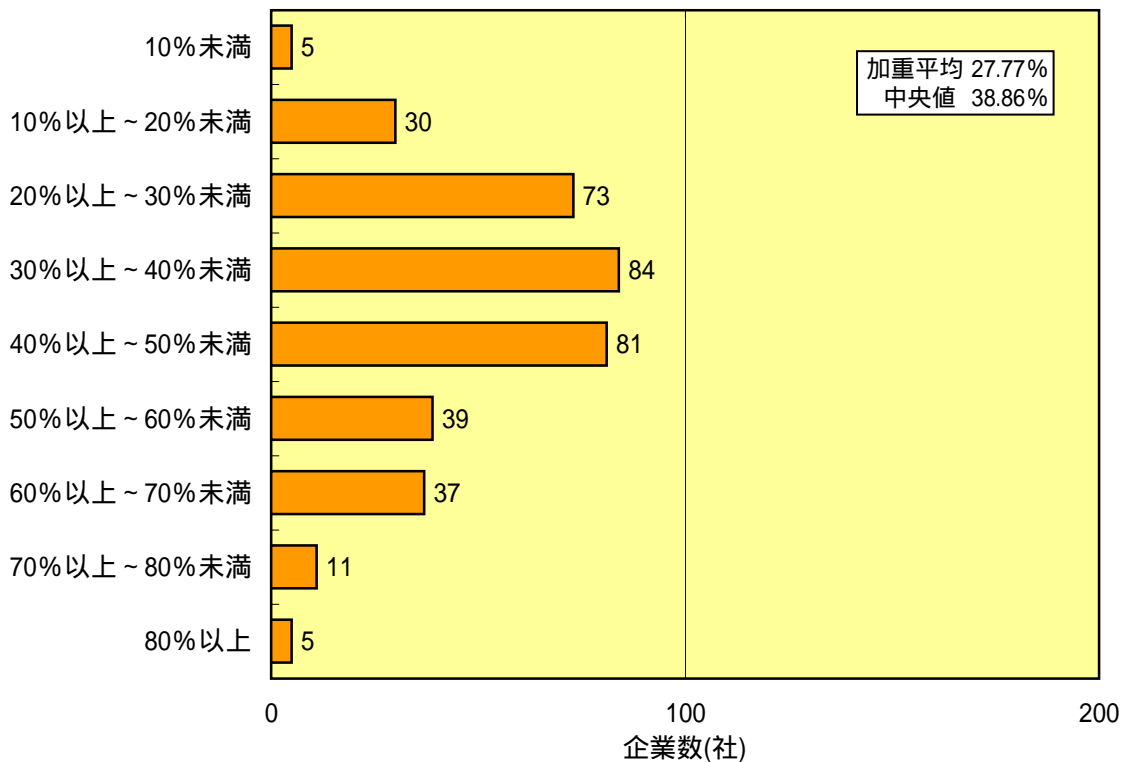
図表2-24 売上高成長率(次年度見込み)表

売上高成長率	企業数(社)	構成比(%)
-30%未満	2	0.5
-30%以上～-20%未満	4	1.0
-20%以上～-10%未満	15	3.8
-10%以上～0%未満	71	18.2
0%以上～10%未満	181	46.4
10%以上～20%未満	52	13.3
20%以上～30%未満	14	3.6
30%以上	12	3.1
その他/不明	39	10.0
合計	390	100.0

平均値(加重平均)	3.24%
中央値	3.96%

2.3.3 売上高人件費率

図表2-25 売上高人件費率図



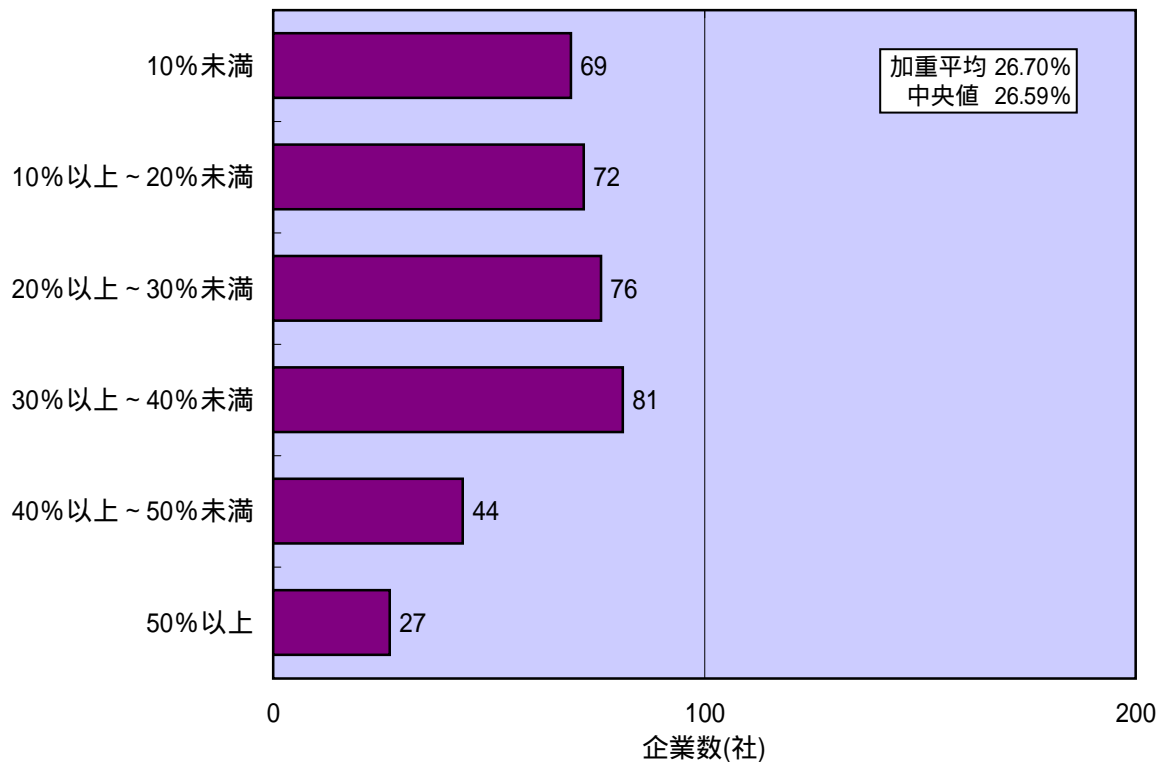
図表2-26 売上高人件費率表

売上高成長率	企業数(社)	構成比(%)
10%未満	5	1.3
10%以上～20%未満	30	7.7
20%以上～30%未満	73	18.7
30%以上～40%未満	84	21.5
40%以上～50%未満	81	20.8
50%以上～60%未満	39	10.0
60%以上～70%未満	37	9.5
70%以上～80%未満	11	2.8
80%以上	5	1.3
その他/不明	25	6.4
合計	390	100.0

平均値(加重平均)	27.77%
中央値	38.86%

2.3.4 売上高外注費率

図表2-27 売上高外注費率図



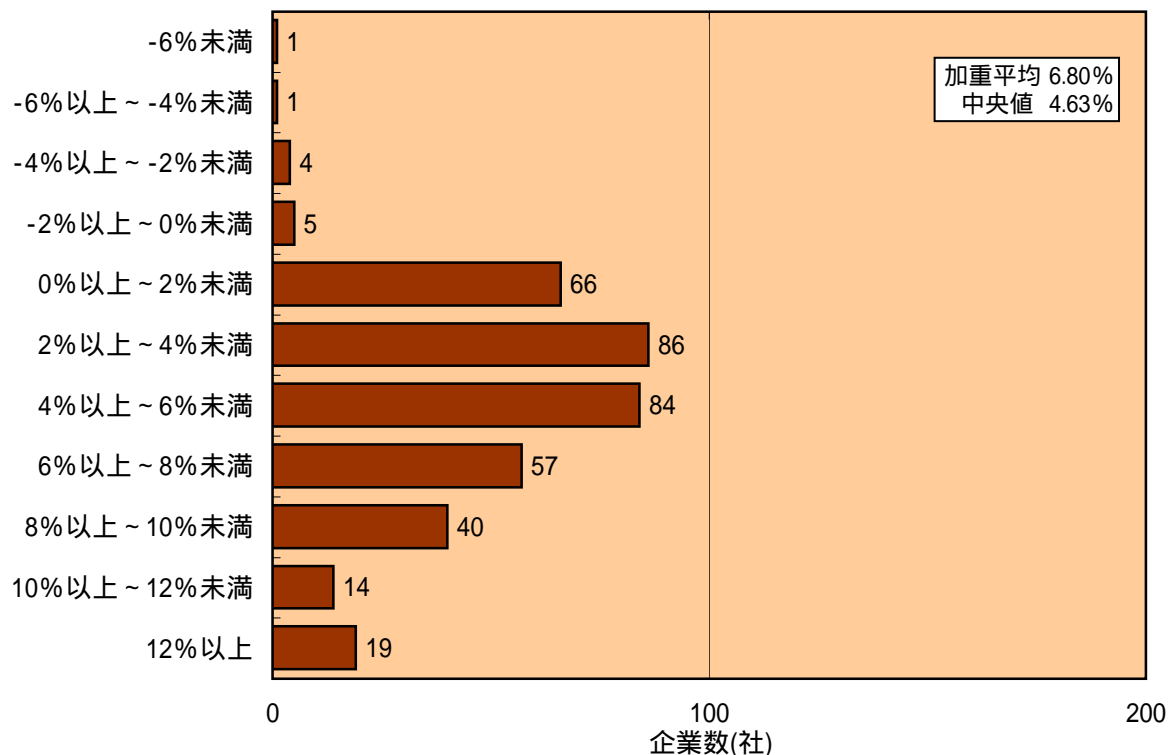
図表2-28 売上高外注費率表

	企業数 (社)	構成比 (%)
10%未満	69	17.7
10%以上～20%未満	72	18.5
20%以上～30%未満	76	19.5
30%以上～40%未満	81	20.8
40%以上～50%未満	44	11.3
50%以上	27	6.9
その他/不明	21	5.4
合計	390	100.0

平均値(加重平均)	26.70%
中央値	26.59%

2.3.5 売上高営業利益率

図表2-29 売上高営業利益率図



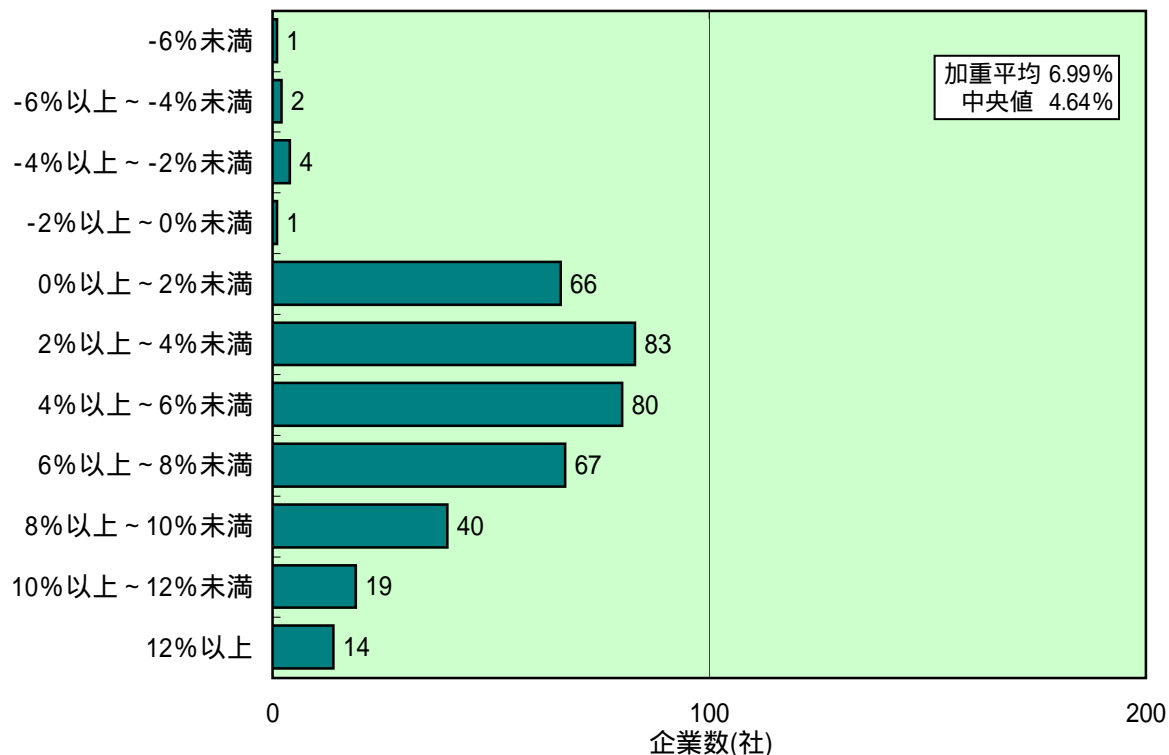
図表2-30 売上高営業利益率表

	企業数 (社)	構成比 (%)
-6%未満	1	0.3
-6%以上～-4%未満	1	0.3
-4%以上～-2%未満	4	1.0
-2%以上～0%未満	5	1.3
0%以上～2%未満	66	16.9
2%以上～4%未満	86	22.1
4%以上～6%未満	84	21.5
6%以上～8%未満	57	14.6
8%以上～10%未満	40	10.3
10%以上～12%未満	14	3.6
12%以上	19	4.9
その他/不明	13	3.3
合計	390	100.0

平均値(加重平均)	6.80%
中央値	4.63%

2.3.6 売上高経常利益率

図表2-31 売上高経常利益率図



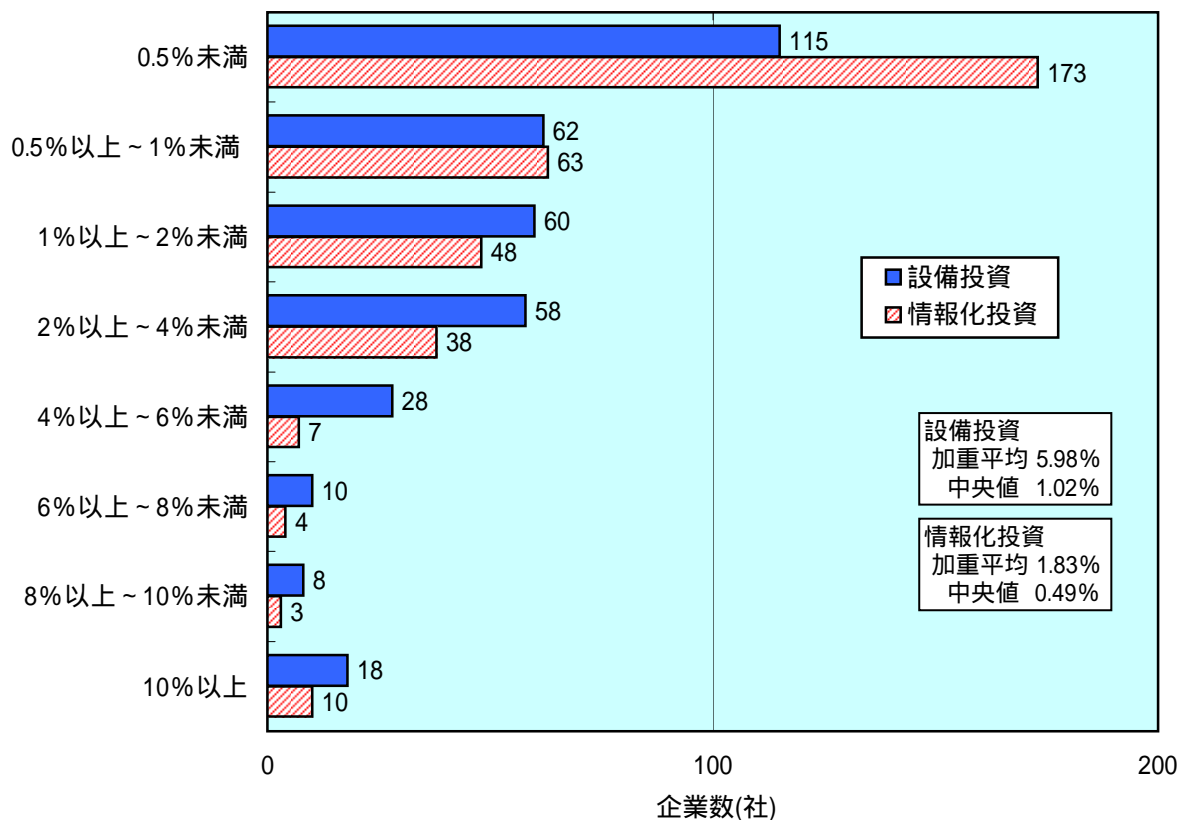
図表2-32 売上高経常利益率表

	企業数 (社)	構成比 (%)
-6%未満	1	0.3
-6%以上～-4%未満	2	0.5
-4%以上～-2%未満	4	1.0
-2%以上～0%未満	1	0.3
0%以上～2%未満	66	16.9
2%以上～4%未満	83	21.3
4%以上～6%未満	80	20.5
6%以上～8%未満	67	17.2
8%以上～10%未満	40	10.3
10%以上～12%未満	19	4.9
12%以上	14	3.6
その他/不明	13	3.3
合計	390	100.0

平均値(加重平均)	6.99%
中央値	4.64%

2.3.7 売上高設備投資率・情報化投資率

図表2-33 売上高設備投資率・情報化投資率図



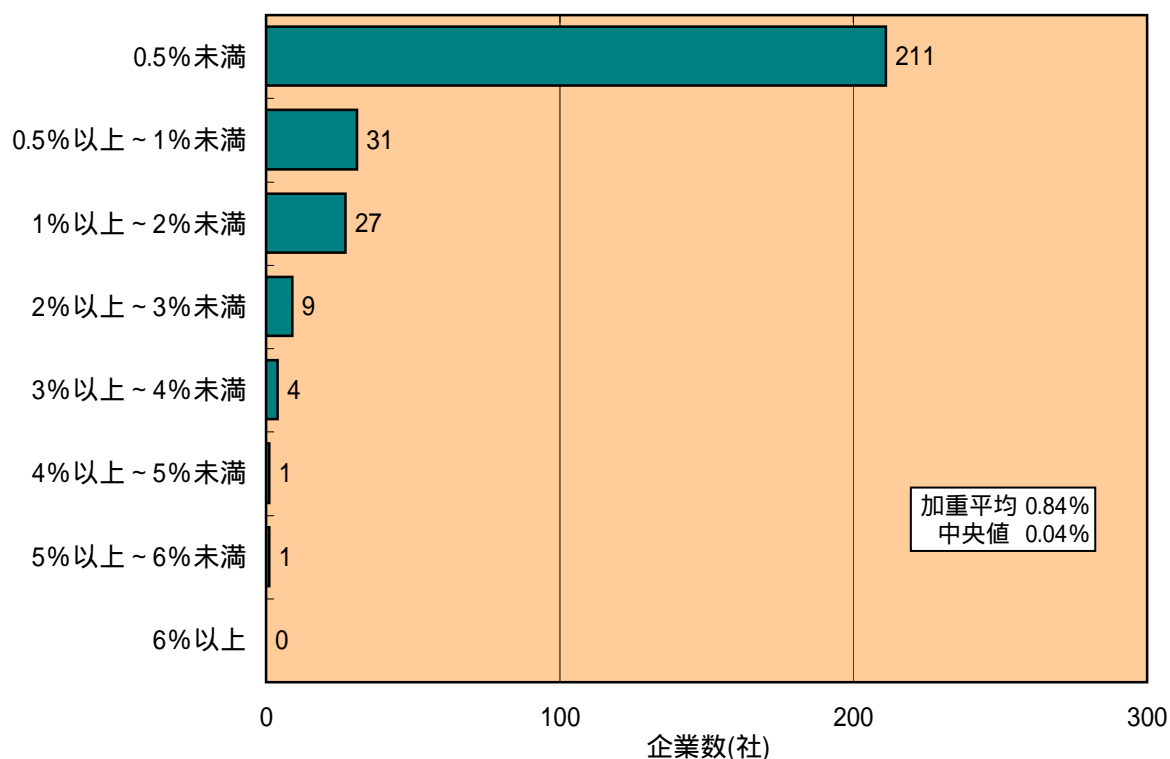
図表2-34 売上高設備投資率・情報化投資率表

	設備投資		情報化投資	
	企業数(社)	構成比(%)	企業数(社)	構成比(%)
0.5%未満	115	29.5	173	44.4
0.5%以上～1%未満	62	15.9	63	16.2
1%以上～2%未満	60	15.4	48	12.3
2%以上～4%未満	58	14.9	38	9.7
4%以上～6%未満	28	7.2	7	1.8
6%以上～8%未満	10	2.6	4	1.0
8%以上～10%未満	8	2.1	3	0.8
10%以上	18	4.6	10	2.6
その他/不明	31	7.9	44	11.3
合計	390	100.0	390	100.0

平均値(加重平均)	5.98%	1.83%
中央値	1.02%	0.49%

2.3.8 売上高研究開発投資率

図表2-35 売上高研究開発投資率図



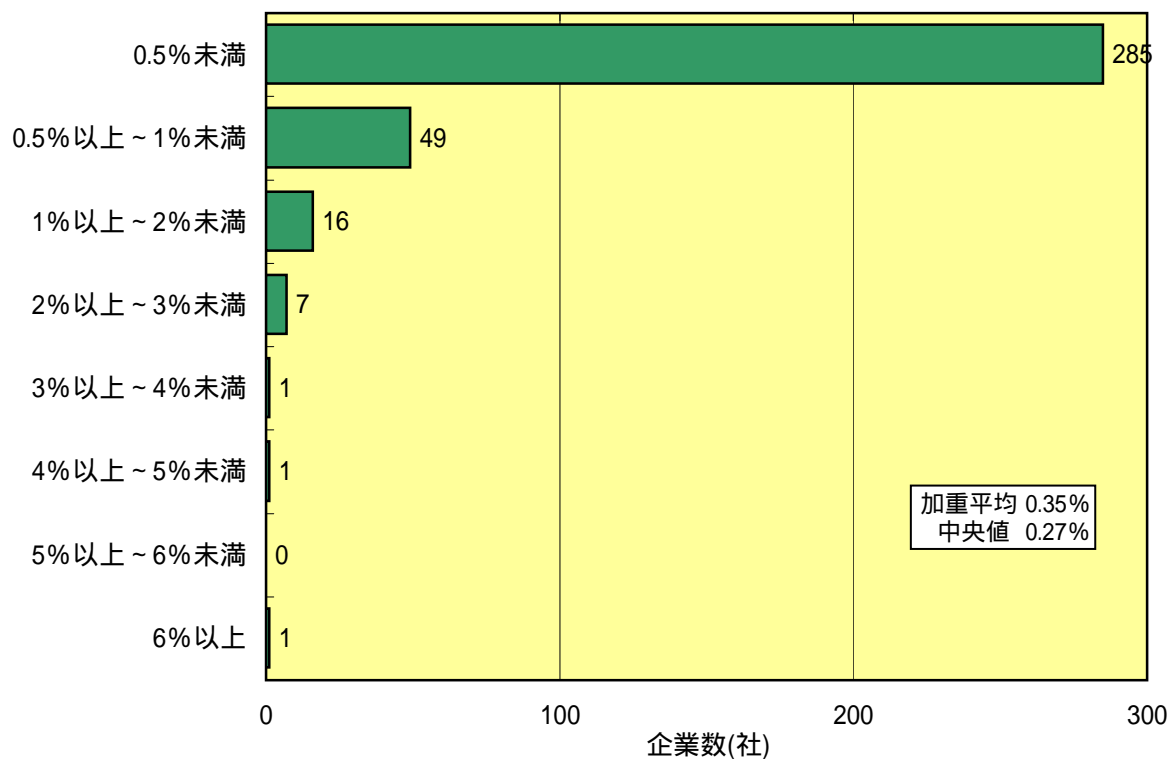
図表2-36 売上高研究開発投資率表

	企業数 (社)	構成比 (%)
0.5%未満	211	54.1
0.5%以上～1%未満	31	7.9
1%以上～2%未満	27	6.9
2%以上～3%未満	9	2.3
3%以上～4%未満	4	1.0
4%以上～5%未満	1	0.3
5%以上～6%未満	1	0.3
6%以上	0	0.0
その他/不明	106	27.2
合計	390	100.0

平均値(加重平均)	0.84%
中央値	0.04%

2.3.9 売上高教育投資率

図表2-37 売上高教育投資率図



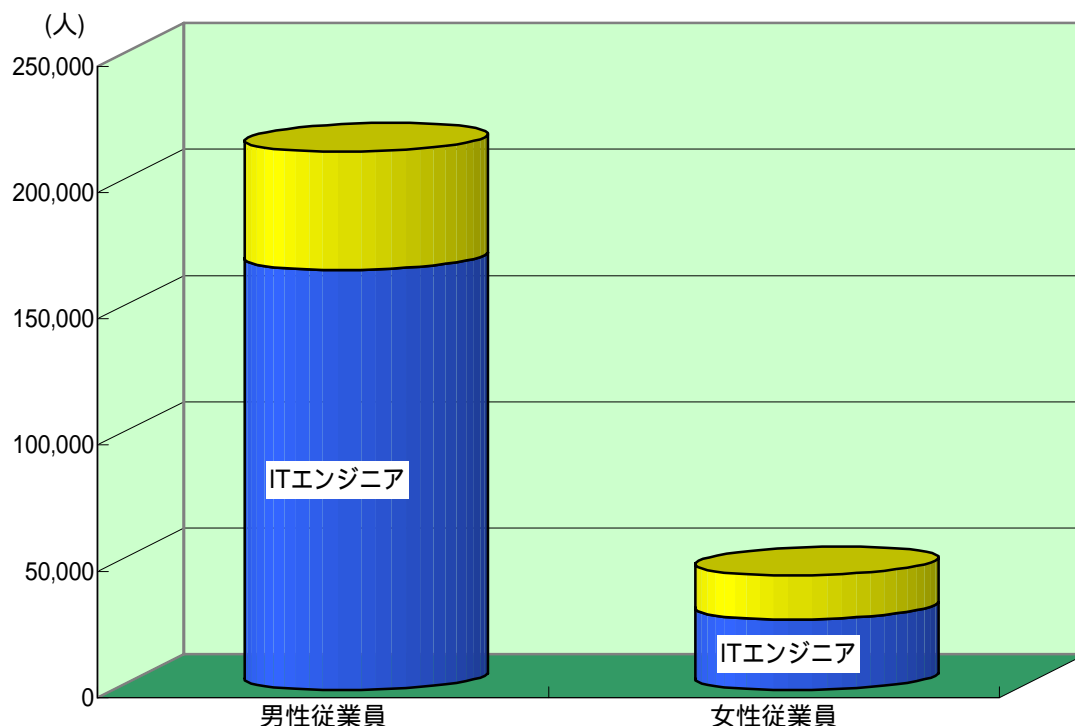
図表2-38 売上高教育投資率表

	企業数 (社)	構成比 (%)
0.5%未満	285	73.1
0.5%以上～1%未満	49	12.6
1%以上～2%未満	16	4.1
2%以上～3%未満	7	1.8
3%以上～4%未満	1	0.3
4%以上～5%未満	1	0.3
5%以上～6%未満	0	0.0
6%以上	1	0.3
その他/不明	30	7.7
合計	390	100.0

平均値(加重平均)	0.35%
中央値	0.27%

2.4 就業状況
2.4.1 従業員構成、労働時間

図表2-39 従業員構成図



図表2-40 従業員構成表

	従業員			(うち、ITエンジニア)		
	男性	女性	合計	男性	女性	合計
人数(人)	213,338	45,602	258,940	166,534	28,057	194,591
1社平均(人)	547	117	664	427	72	499
構成比(%)	82.4	17.6	100.0	64.3	10.8	75.1
平均年齢(歳)	37.0	32.6	36.2	構成比は従業員合計に対する比率		

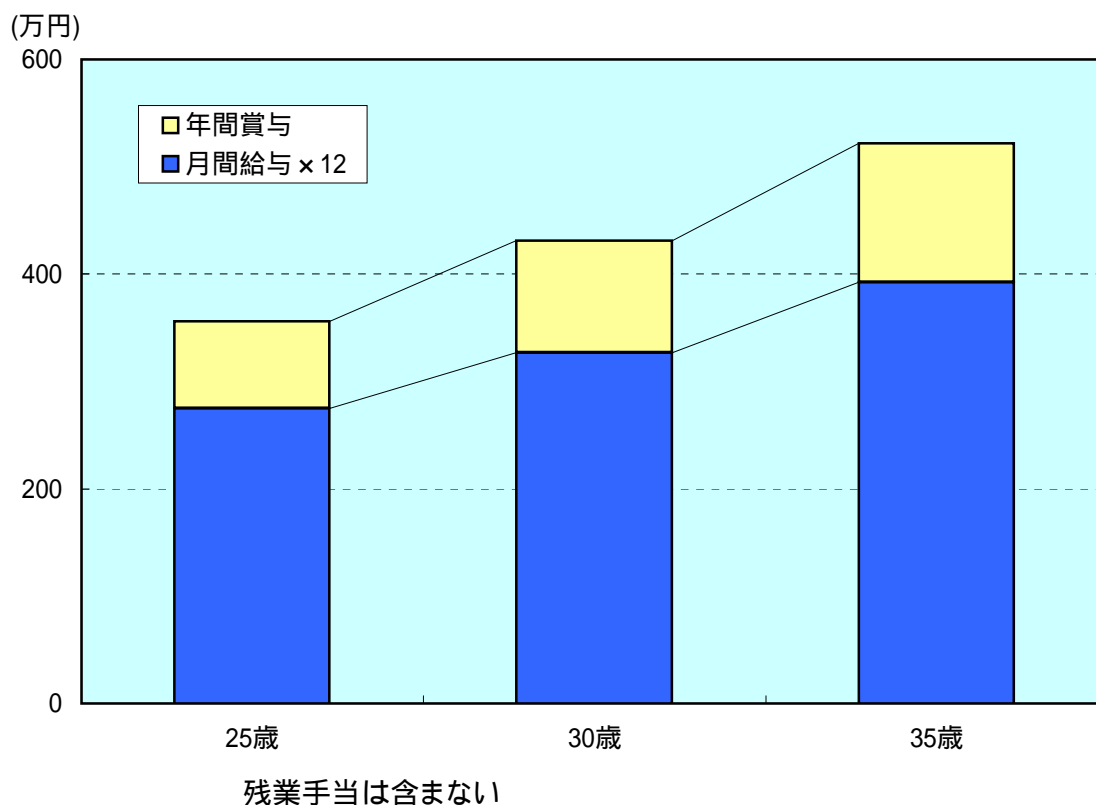
図表2-41 年間労働時間

	平均値
所定労働時間 (一日の所定労働時間 × 年間所定労働日数)	1,879 時間
所定内実労働時間 (上記より有休等を除いた労働時間)	1,761 時間
ITエンジニア・所定外労働時間 (残業、休日出勤等)	289 時間

・各社の回答を単純平均した数値。加重平均ではない。

2.4.2 賃金状況

図表2-42 賃金状況図



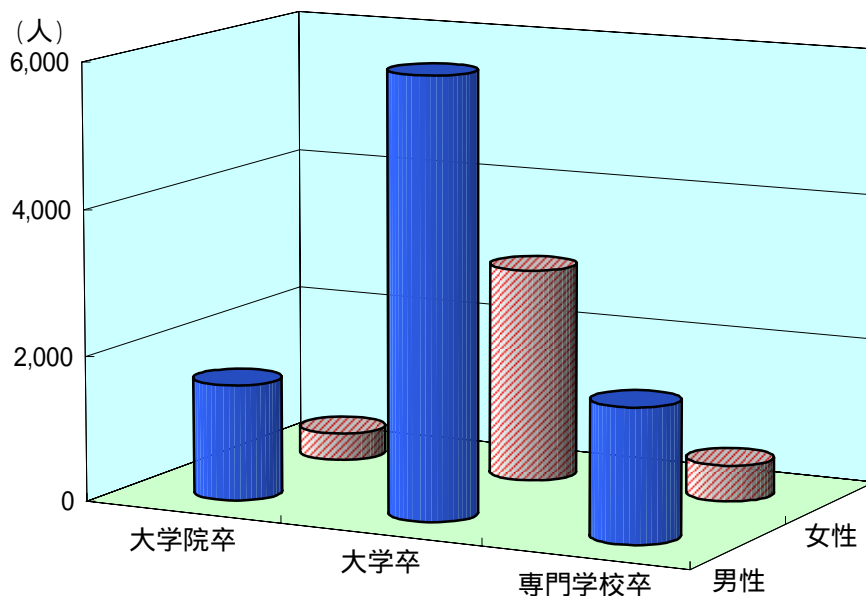
図表2-43 賃金状況表

	給与(月間) 平均値(円)	賞与(年間) 平均値(円)	年収 平均値(円)
25歳	228,922	813,920	3,560,984
30歳	272,506	1,041,981	4,312,057
35歳	326,975	1,294,624	5,218,318

- ・ 各社の回答を単純平均した数値。加重平均ではない。
- ・ 年齢は決算日、給与は決算月、賞与は決算年度を基準とし、各社の実情に合わせて年度内の適切な数値で代用している。
- ・ 給与は、基本給、役職手当、通勤手当等の「所定内給与」を基準としている。残業手当は含まない。
- ・ 年収は、(給与 × 12 + 賞与)の値とした。残業手当は含まない。

2.5 採用・退職状況
2.5.1 新規採用状況

図表2-44 新規採用状況図



図表2-45 新規採用状況・初任給表

	人数(人)			構成比(%)			従業員百人あたり(人)	初任給(円)
	男性	女性	合計	男性	女性	合計		
大学院卒	1,588	378	1,966	11.4	2.7	14.1	0.76	219,313
大学卒	6,752	2,934	9,686	48.3	21.0	69.3	3.74	206,264
専門学校卒	1,830	491	2,321	13.1	3.5	16.6	0.90	183,340
合計	10,170	3,803	13,973	72.8	27.2	100.0	5.40	- - -

- ・新規採用は、平成20年(2008年)4月採用の数値。
- ・専門学校卒の人数には、短大卒、高専卒、高校卒等を含む。
- ・従業員百人あたりの数値は、便宜上、本調査における従業員数合計より算出した。
- ・初任給は各社の回答を単純平均した数値。加重平均ではない。

2.5.2 中途採用・退職状況

図表2-46 中途採用・退職状況表

	人数(人)			構成比(%)			従業員百人あたり(人)
	男性	女性	合計	男性	女性	合計	
中途採用	5,964	2,494	8,458	70.5	29.5	100.0	3.27
退職 (定年を除く)	9,035	3,869	12,904	70.0	30.0	100.0	4.98

- ・中途採用、退職は平成19年4月から平成20年3月、または、各社の決算年度内の数値。
- ・従業員百人あたりの数値は、便宜上、本調査における従業員数合計より算出した。

3 . 詳 細 編

基本統計 2008・詳細編について

- 1．2008年版情報サービス産業基本統計調査・詳細編は、回答企業390社のうち極端に売上高の大きい7社を除いた383社の数値を使用している。

- 2．詳細編は「全体表」「主要項目の分布図」で構成されている。
 - (1) 「全体表」は「サービス業態別」「資本系列別」「主たる営業地域別」「従業員規模別」の4種類に分かれている。

「サービス業態」は原則として「売上高の最も大きい業務」を基準としている。
(ただし、売上高にかかわらず、主力としている業務の場合は、その業務で集計)
 - (2) 「主要項目の分布図」は「売上高」「従業員数」「従業員1人当たりの売上高」「売上高成長率」「売上高人件費率」「売上高営業利益率」「30歳平均年収」をグラフ化している。

- 3．単位未満を四捨五入しているため、内訳と合計が一致しないことがある。また、一部推計により算出している部分がある。

3.1 全体表

3.1.1 サービス業態別全体表

	単位	詳細編 383社	SI/アウト ソーシング型	ソフトウェア 開発型	情報処理 サービス型	その他の 情報サービス
企業数	(社)	383	88	231	41	23
構成比	(%)	100.0	23.0	60.3	10.7	6.0
会社概要						
資本金	(百万円)	1,005	1,487	930	482	850
従業員数	(人)	562	881	487	377	434
売上高	(百万円)	13,707	24,693	10,435	9,758	11,580
サービス業務別売上高						
SIサービス	(%)	27.3	56.3	7.6	6.4	1.9
ITアウトソーシング	(%)	9.6	15.0	6.3	5.5	1.2
ソフトウェア開発	(%)	34.2	10.3	62.7	12.6	4.5
ソフトプロダクト開発・販売	(%)	4.0	2.1	6.0	4.7	0.5
情報処理サービス	(%)	7.0	2.5	5.3	45.2	1.8
ネットワークサービス	(%)	1.6	1.9	1.2	3.8	0.0
その他の情報サービス	(%)	7.6	4.0	3.1	4.3	83.2
情報サービス以外	(%)	8.6	8.1	7.8	17.5	6.9
取引先別売上高						
製造業	(%)	12.9	13.0	15.2	1.4	9.2
金融業	(%)	12.8	13.4	13.9	9.3	2.5
サービス業	(%)	14.9	12.3	15.2	33.5	5.9
通信業	(%)	2.9	2.1	3.8	2.4	0.8
官公庁 / 自治体	(%)	6.1	4.9	4.9	17.1	8.9
コンピュータ・メーカー	(%)	6.0	8.3	5.5	0.9	0.2
同業者	(%)	10.2	8.6	12.7	6.2	6.7
その他 / 不明	(%)	34.2	37.3	28.8	29.1	65.8
経営指標						
売上高成長率	(%)	104.32	105.45	103.44	101.25	108.60
売上高人件費率	(%)	29.41	27.46	30.77	27.97	37.57
売上高外注費率	(%)	29.95	31.61	30.32	22.37	22.81
売上高営業利益率	(%)	6.04	6.12	5.58	7.47	8.67
売上高経常利益率	(%)	6.15	6.42	5.69	6.63	8.75
売上高設備投資率	(%)	3.82	3.99	2.05	12.22	8.50
売上高情報化投資率	(%)	2.57	2.74	1.05	10.70	1.50
売上高研究開発投資率	(%)	0.62	0.72	0.54	0.59	0.60
売上高教育投資率	(%)	0.48	0.58	0.46	0.32	0.21
従業員一人あたりの売上高	(千円)	24,371	28,042	21,432	25,878	26,658
従業員一人あたりの売上高(情報関連外注費を除く)	(千円)	17,934	20,763	15,136	20,090	24,151
従業員一人あたりの人件費	(千円)	6,305	6,296	6,380	7,239	4,087
従業員一人あたりの営業利益	(千円)	1,385	1,596	1,189	1,877	1,194
従業員一人あたりの経常利益	(千円)	1,411	1,673	1,213	1,664	1,204
就業状況						
従業員平均年齢	(歳)	36.1	36.9	35.5	36.4	36.7
平均給与(25歳・月間)	(円)	228,903	230,041	231,879	212,433	222,091
平均給与(30歳・月間)	(円)	272,384	274,021	275,651	253,815	265,571
平均給与(35歳・月間)	(円)	326,819	325,892	333,018	299,400	316,482
平均賞与(25歳・年間)	(円)	813,534	857,662	801,630	835,164	725,232
平均賞与(30歳・年間)	(円)	1,043,788	1,115,654	1,029,086	1,039,475	926,735
平均賞与(35歳・年間)	(円)	1,293,281	1,392,877	1,273,738	1,282,638	1,126,120
年間所定内実労働時間	(時間)	1,761	1,758	1,766	1,749	1,754
年間残業時間(ITエンジニア)	(時間)	288	309	285	259	301
採用状況						
新卒採用数	(人/社)	33.2	50.1	30.7	18.2	19.8
初任給(大卒)	(円)	205,976	205,933	207,491	197,030	204,475
中途採用数	(人/社)	20.3	23.7	17.2	17.8	42.6
退職数(定年退職を除く)	(人/社)	32.0	48.1	27.4	24.8	29.4

1 基本統計回答企業390社のうち、詳細編では極端に売上高の大きい17社を除いた383社を集計対象としている。

2 企業数の構成比は383社に対する割合としている。

3 数値は、各カテゴリーの企業一社あたりの平均値(加重平均)である。ただし、給与、賞与、労働時間、初任給は、単純平均である。また、一部、JISAによる推計を含む。

4 サービス業態は、原則として、最も売上高の大きい業務で分類している。(ただし、売上の多寡にかかわらず、主力としている業務の場合は、その業務。)

3.1.2 資本系列別全体表

	単位	詳細編 383社	独立系	コンピュータ メーカー系	ユーザー系	その他
企業数	(社)	383	231	38	98	16
構成比	(%)	100.0	60.3	9.9	25.6	4.2
会社概要						
資本金	(百万円)	1,005	870	2,267	850	911
従業員数	(人)	562	434	1,344	600	333
売上高	(百万円)	13,707	8,006	37,586	18,699	8,730
サービス業務別売上高						
SIサービス	(%)	27.3	19.9	36.6	28.6	14.1
ITアウトソーシング	(%)	9.6	7.9	10.9	10.5	6.3
ソフトウェア開発	(%)	34.2	41.2	33.4	27.9	34.9
ソフトプロダクト開発・販売	(%)	4.0	5.9	2.9	1.6	22.8
情報処理サービス	(%)	7.0	10.0	1.4	8.3	7.1
ネットワークサービス	(%)	1.6	0.6	3.0	1.5	2.4
その他の情報サービス	(%)	7.6	7.5	3.7	10.8	6.0
情報サービス以外	(%)	8.6	6.9	8.2	10.8	6.3
取引先別売上高						
製造業	(%)	12.9	12.4	11.5	14.7	10.6
金融業	(%)	12.8	13.8	8.2	16.0	5.0
サービス業	(%)	14.9	16.6	6.6	20.3	6.2
通信業	(%)	2.9	3.3	1.4	3.6	2.1
官公庁 / 自治体	(%)	6.1	8.5	6.5	3.6	1.8
コンピュータ・メーカー	(%)	6.0	5.8	12.9	1.2	2.5
同業者	(%)	10.2	15.0	6.3	8.6	7.1
その他 / 不明	(%)	34.2	24.6	46.5	32.0	64.8
経営指標						
売上高成長率	(%)	104.32	102.93	105.18	105.18	102.19
売上高人件費率	(%)	29.41	34.41	29.03	25.10	25.55
売上高外注費率	(%)	29.95	26.41	27.44	34.80	34.14
売上高営業利益率	(%)	6.04	7.31	5.54	5.18	5.10
売上高経常利益率	(%)	6.15	7.48	5.51	5.32	5.48
売上高設備投資率	(%)	3.82	2.73	3.42	5.32	4.52
売上高情報化投資率	(%)	2.57	1.55	2.79	3.38	2.99
売上高研究開発投資率	(%)	0.62	0.71	0.82	0.34	0.27
売上高教育投資率	(%)	0.48	0.41	0.56	0.52	0.36
従業員一人あたりの売上高	(千円)	24,371	18,448	27,970	31,181	26,226
従業員一人あたりの売上高(情報関連外注費を除く)	(千円)	17,934	14,091	21,786	21,149	17,864
従業員一人あたりの人件費	(千円)	6,305	5,668	6,498	7,236	6,183
従業員一人あたりの営業利益	(千円)	1,385	1,289	1,444	1,512	1,225
従業員一人あたりの経常利益	(千円)	1,411	1,320	1,437	1,552	1,315
就業状況						
従業員平均年齢	(歳)	36.1	34.9	38.0	36.7	34.8
平均給与(25歳・月間)	(円)	228,903	229,549	234,740	224,024	235,738
平均給与(30歳・月間)	(円)	272,384	271,942	271,068	271,177	289,938
平均給与(35歳・月間)	(円)	326,819	328,148	319,602	323,916	341,525
平均賞与(25歳・年間)	(円)	813,534	764,008	885,069	912,469	763,413
平均賞与(30歳・年間)	(円)	1,043,788	971,317	1,132,450	1,190,246	1,047,044
平均賞与(35歳・年間)	(円)	1,293,281	1,205,174	1,400,986	1,451,921	1,345,509
年間所定内実労働時間	(時間)	1,761	1,777	1,753	1,732	1,729
年間残業時間(ITエンジニア)	(時間)	288	280	330	296	256
採用状況						
新卒採用数	(人/社)	33.2	29.8	62.9	31.4	21.5
初任給(大卒)	(円)	205,976	206,422	208,612	203,486	209,085
中途採用数	(人/社)	20.3	20.6	17.5	20.5	19.9
退職数(定年退職を除く)	(人/社)	32.0	32.1	54.3	25.3	19.1

1 基本統計回答企業390社のうち、詳細編では極端に売上高の大きい社を除いた383社を集計対象としている。

2 企業数の構成比は383社に対する割合としている。

3 数値は、各カテゴリーの企業一社あたりの平均値(加重平均)である。ただし、給与、賞与、労働時間、初任給は、単純平均である。また、一部、JISAによる推計を含む。

4 資本系列は以下の分類としている。

独立系: コンピュータ・メーカー系、ユーザー系のいずれにもあてはまらず、資本的にも独立している企業。

コンピュータ・メーカー系: コンピュータ・メーカーの出資率が50%以上の場合、または、経営上影響力が大きいと認められる、いわゆる「コンピュータ・メーカーの子会社」。

ユーザー系: 各種事業会社や金融機関等の系列にある、いわゆる「ユーザー企業の子会社」、複数ユーザーや団体等による共同出資を含む。

その他: 海外企業の出資率が50%以上の企業、各種団体、前記の系列にあてはまらない企業。

3.1.3 主たる営業地域別全体表

	単位	詳細編 383社	全国型	首都圏型	地方型
企業数	(社)	383	130	187	66
構成比	(%)	100.0	33.9	48.8	17.2
会社概要					
資本金	(百万円)	1,005	2,205	459	190
従業員数	(人)	562	994	355	301
売上高	(百万円)	13,707	25,767	7,831	6,603
サービス業務別売上高					
SIサービス	(%)	27.3	30.3	21.1	25.9
ITアウトソーシング	(%)	9.6	10.6	7.7	7.8
ソフトウェア開発	(%)	34.2	34.2	37.3	24.4
ソフトプロダクト開発・販売	(%)	4.0	4.0	3.9	4.1
情報処理サービス	(%)	7.0	5.5	7.7	16.3
ネットワークサービス	(%)	1.6	2.1	0.7	1.2
その他の情報サービス	(%)	7.6	4.2	16.0	5.4
情報サービス以外	(%)	8.6	9.1	5.5	14.9
取引先別売上高					
製造業	(%)	12.9	15.2	9.7	6.5
金融業	(%)	12.8	10.4	20.6	5.2
サービス業	(%)	14.9	14.7	10.6	31.4
通信業	(%)	2.9	3.3	1.8	2.9
官公庁 / 自治体	(%)	6.1	5.7	4.2	15.0
コンピュータ・メーカー	(%)	6.0	6.4	3.5	11.6
同業者	(%)	10.2	9.0	12.5	11.5
その他 / 不明	(%)	34.2	35.3	37.2	15.9
経営指標					
売上高成長率	(%)	104.32	103.73	107.03	100.04
売上高人件費率	(%)	29.41	27.94	32.88	30.86
売上高外注費率	(%)	29.95	27.51	36.59	29.88
売上高営業利益率	(%)	6.04	6.46	5.21	5.42
売上高経常利益率	(%)	6.15	6.65	5.21	5.28
売上高設備投資率	(%)	3.82	3.67	3.83	4.84
売上高情報化投資率	(%)	2.57	2.31	3.00	2.95
売上高研究開発投資率	(%)	0.62	0.72	0.43	0.33
売上高教育投資率	(%)	0.48	0.54	0.38	0.36
従業員一人あたりの売上高	(千円)	24,371	25,921	22,079	21,946
従業員一人あたりの売上高(情報関連外注費を除く)	(千円)	17,934	19,395	15,840	15,415
従業員一人あたりの人件費	(千円)	6,305	6,624	5,553	6,744
従業員一人あたりの営業利益	(千円)	1,385	1,595	1,035	1,186
従業員一人あたりの経常利益	(千円)	1,411	1,642	1,036	1,154
就業状況					
従業員平均年齢	(歳)	36.1	36.5	35.2	36.6
平均給与(25歳・月間)	(円)	228,903	229,692	234,581	213,128
平均給与(30歳・月間)	(円)	272,384	272,842	281,935	246,229
平均給与(35歳・月間)	(円)	326,819	330,673	338,576	290,505
平均賞与(25歳・年間)	(円)	813,534	845,456	809,035	770,589
平均賞与(30歳・年間)	(円)	1,043,788	1,087,510	1,051,562	947,884
平均賞与(35歳・年間)	(円)	1,293,281	1,333,386	1,315,103	1,170,242
年間所定内実労働時間	(時間)	1,761	1,769	1,745	1,792
年間残業時間(ITエンジニア)	(時間)	288	286	296	273
採用状況					
新卒採用数	(人/社)	33.2	57.3	23.0	14.2
初任給(大卒)	(円)	205,976	206,203	210,164	194,089
中途採用数	(人/社)	20.3	28.1	19.0	8.3
退職数(定年退職を除く)	(人/社)	32.0	48.8	22.4	26.3

1 基本統計回答企業390社のうち、詳細編では極端に売上高の大きい17社を除いた383社を集計対象としている。

2 企業数の構成比は383社に対する割合としている。

3 数値は、各カテゴリーの企業一社あたりの平均値(加重平均)である。ただし、給与、賞与、労働時間、初任給は、単純平均である。また、一部、JISAによる推計を含む。

4 主たる営業地域は以下の分類としている。

- 全国型： 概ね5以上の都道府県に事業所を持ち、広く全国を商圏としている企業。
- 首都圏型： 首都圏(埼玉県、千葉県、東京都、神奈川県)を主要な商圏としている企業。
- 地方型： 首都圏以外の特定の地域を主要な商圏としている企業。

3.1.4 従業員規模別全体表

	単位	詳細編 383社	大企業	中企業	小企業
企業数	(社)	383	131	119	133
構成比	(%)	100.0	34.2	31.1	34.7
会社概要					
資本金	(百万円)	1,005	2,614	235	111
従業員数	(人)	562	1,244	321	107
売上高	(百万円)	13,707	32,470	6,463	1,709
サービス業務別売上高					
SIサービス	(%)	27.3	29.5	19.9	12.6
ITアウトソーシング	(%)	9.6	9.7	8.7	11.4
ソフトウェア開発	(%)	34.2	32.5	39.5	48.8
ソフトプロダクト開発・販売	(%)	4.0	4.2	3.5	2.5
情報処理サービス	(%)	7.0	6.6	8.2	10.2
ネットワークサービス	(%)	1.6	1.7	1.6	0.9
その他の情報サービス	(%)	7.6	7.6	7.4	7.6
情報サービス以外	(%)	8.6	8.3	11.3	6.0
取引先別売上高					
製造業	(%)	12.9	13.2	12.6	9.0
金融業	(%)	12.8	11.1	21.1	15.3
サービス業	(%)	14.9	15.4	12.9	13.8
通信業	(%)	2.9	2.9	2.3	4.2
官公庁 / 自治体	(%)	6.1	5.5	9.3	5.9
コンピュータ・メーカー	(%)	6.0	6.0	5.6	8.5
同業者	(%)	10.2	8.5	15.1	24.8
その他 / 不明	(%)	34.2	37.4	21.2	18.5
経営指標					
売上高成長率	(%)	104.32	104.19	104.38	106.59
売上高人件費率	(%)	29.41	27.85	34.88	38.17
売上高外注費率	(%)	29.95	29.51	32.86	27.71
売上高営業利益率	(%)	6.04	6.32	4.55	5.91
売上高経常利益率	(%)	6.15	6.52	4.48	4.98
売上高設備投資率	(%)	3.82	3.98	3.31	2.92
売上高情報化投資率	(%)	2.57	2.70	2.10	2.21
売上高研究開発投資率	(%)	0.62	0.67	0.36	0.47
売上高教育投資率	(%)	0.48	0.50	0.43	0.36
従業員一人あたりの売上高	(千円)	24,371	26,095	20,125	16,012
従業員一人あたりの売上高 (情報関連外注費を除く)	(千円)	17,934	19,419	13,877	11,800
従業員一人あたりの人件費	(千円)	6,305	6,300	6,614	5,529
従業員一人あたりの営業利益	(千円)	1,385	1,546	883	888
従業員一人あたりの経常利益	(千円)	1,411	1,595	874	745
就業状況					
従業員平均年齢	(歳)	36.1	36.4	35.5	34.7
平均給与 (25歳・月間)	(円)	228,903	229,265	225,851	231,729
平均給与 (30歳・月間)	(円)	272,384	272,283	268,417	276,524
平均給与 (35歳・月間)	(円)	326,819	326,781	317,930	336,175
平均賞与 (25歳・年間)	(円)	813,534	874,691	818,245	740,777
平均賞与 (30歳・年間)	(円)	1,043,788	1,147,530	1,026,532	958,572
平均賞与 (35歳・年間)	(円)	1,293,281	1,396,571	1,261,695	1,214,019
年間所定内実労働時間	(時間)	1,761	1,743	1,779	1,763
年間残業時間 (ITエンジニア)	(時間)	288	296	315	255
採用状況					
新卒採用数	(人/社)	33.2	72.0	19.0	7.6
初任給 (大卒)	(円)	205,976	207,533	203,944	206,369
中途採用数	(人/社)	20.3	39.1	13.9	7.5
退職数 (定年退職を除く)	(人/社)	32.0	66.5	21.0	8.0

1 基本統計回答企業390社のうち、詳細編では極端に売上高の大きい17社を除いた383社を集計対象としている。

2 企業数の構成比は383社に対する割合としている。

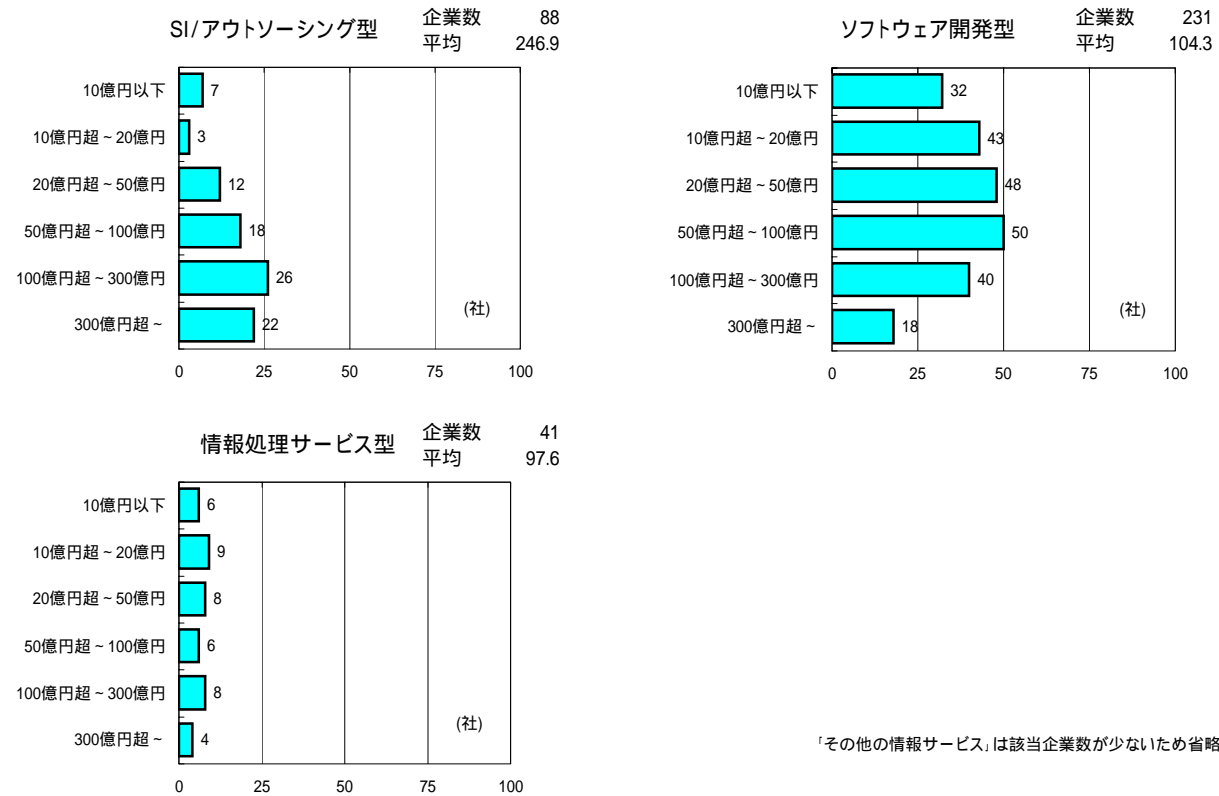
3 数値は、各カテゴリーの企業一社あたりの平均値(加重平均)である。ただし、給与、賞与、労働時間、初任給は、単純平均である。また、一部、JISAによる推計を含む。

4 従業員規模は以下の分類としている。

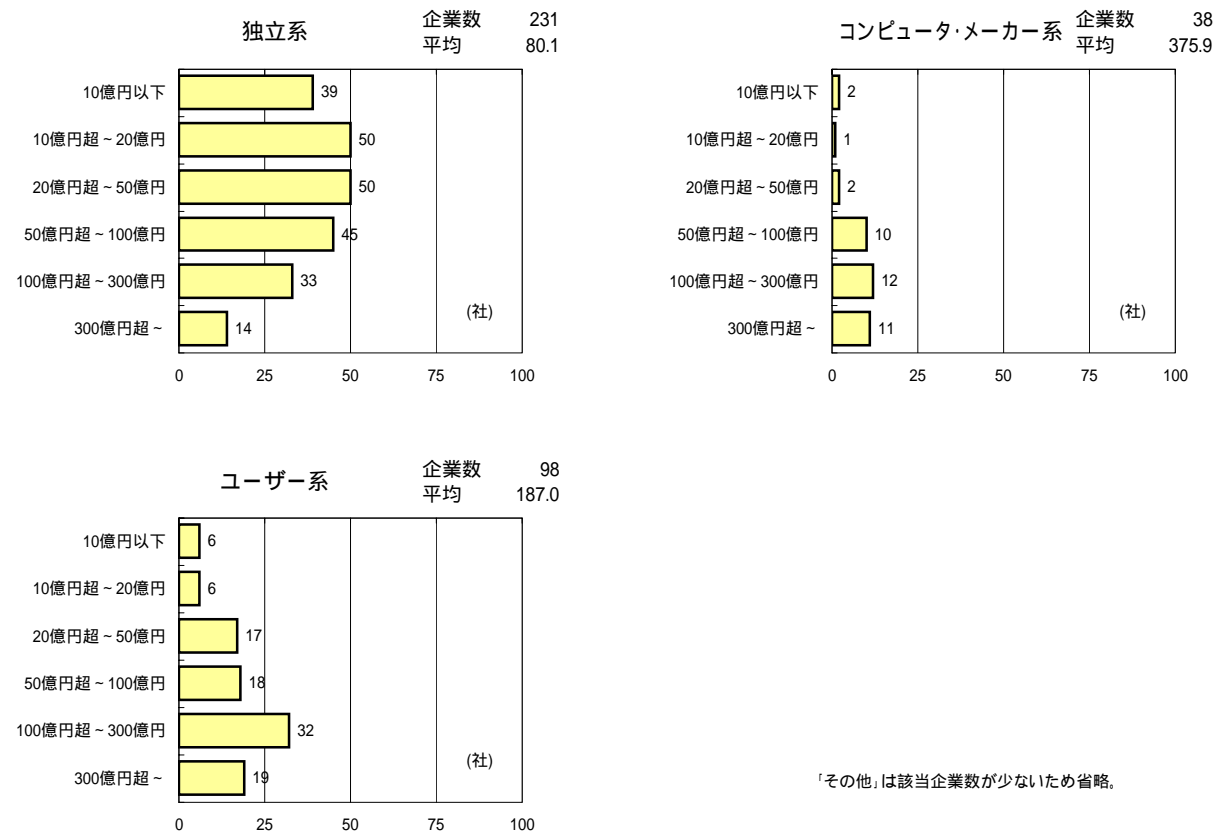
大企業 : 従業員501人以上
中企業 : 従業員201～500人
小企業 : 従業員200人以下

3.2 主要項目の分布図 3.2.1 売上高の分布

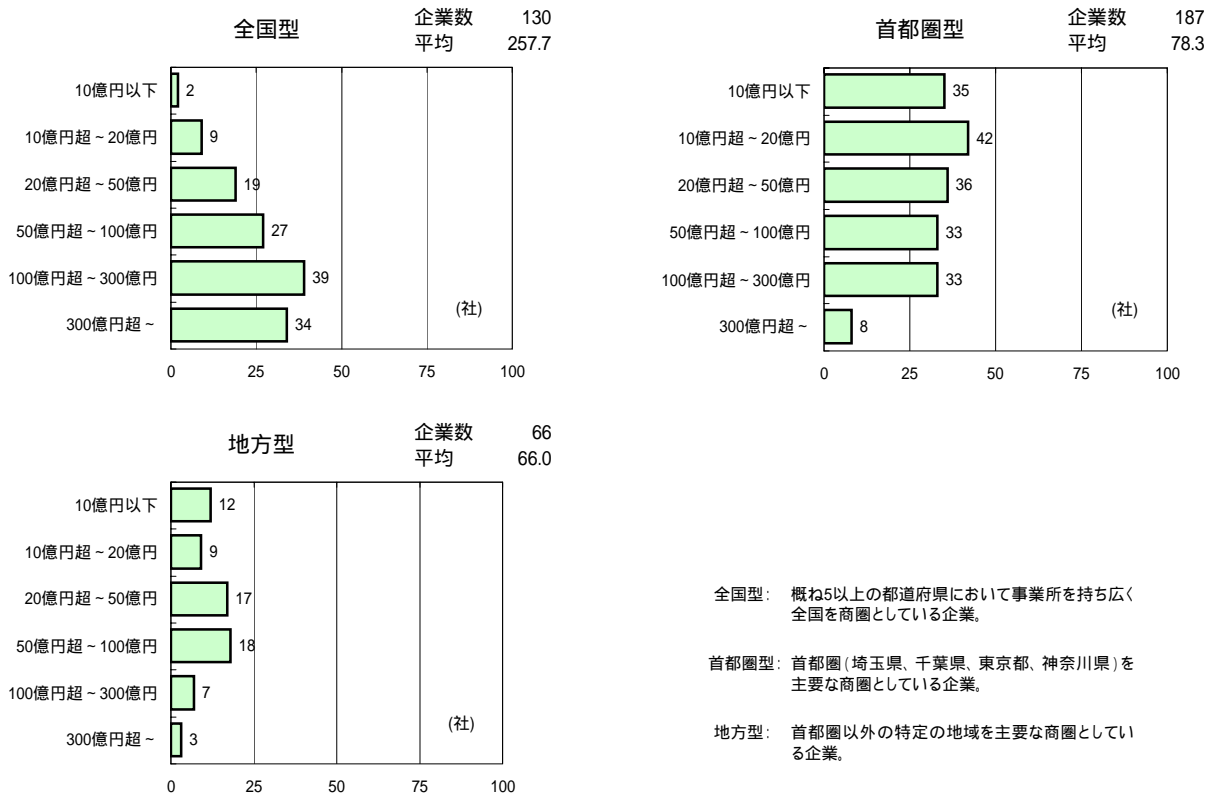
サービス業態別 売上高の分布



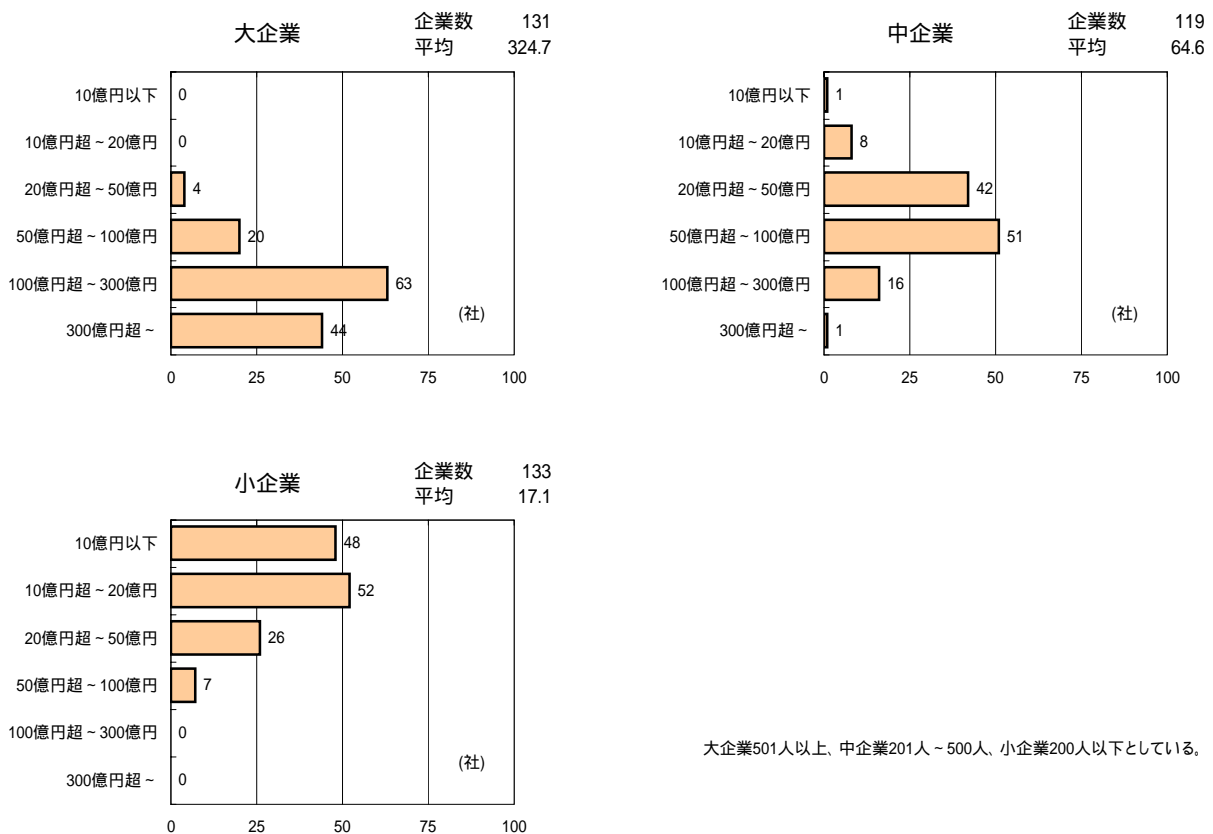
資本系列別 売上高の分布



主たる営業地域別 売上高の分布

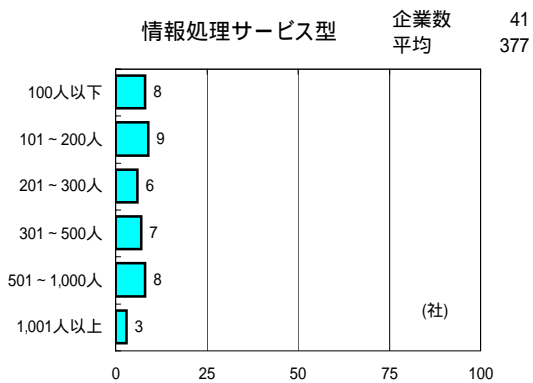
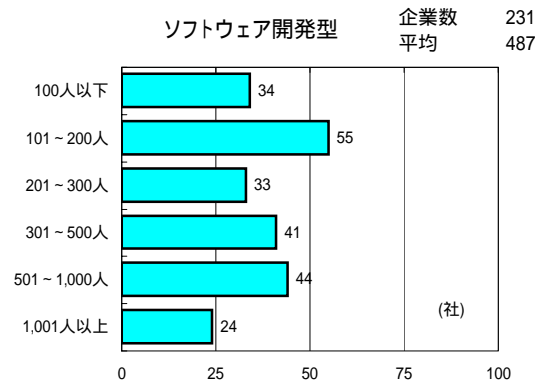
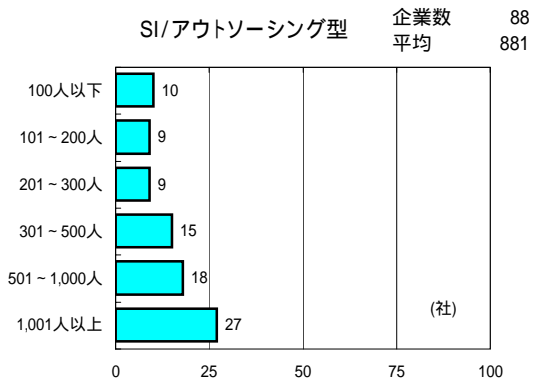


従業員規模別 売上高の分布



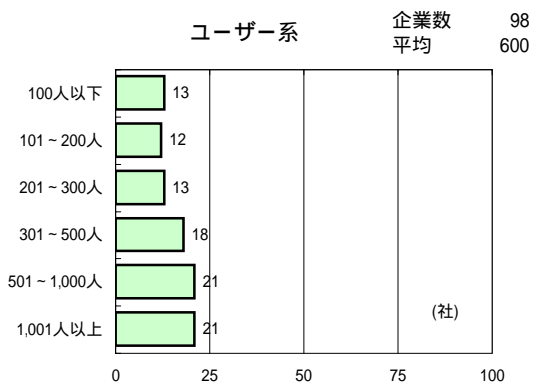
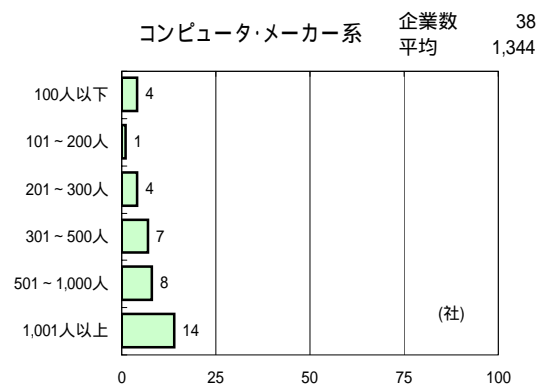
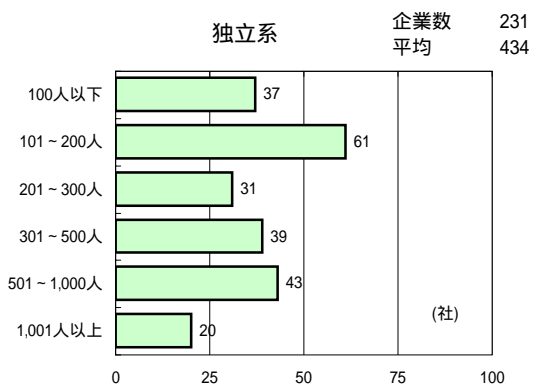
3.2.2 従業員数の分布

サービス業態別 従業員数の分布



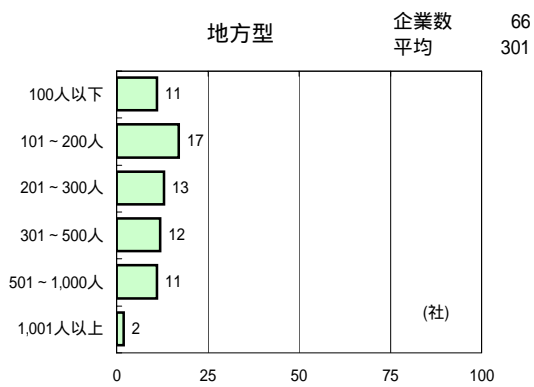
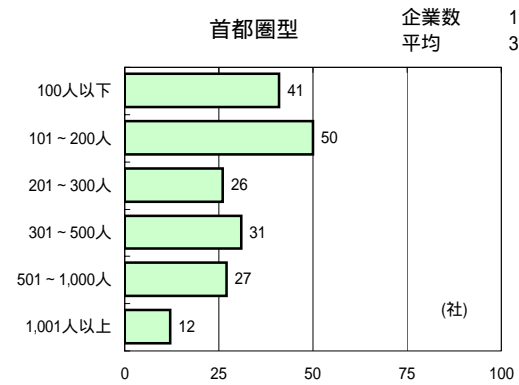
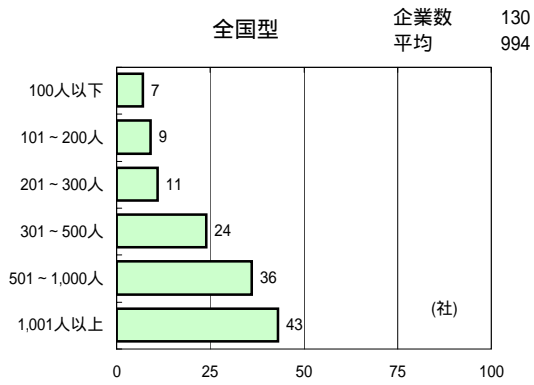
「その他の情報サービス」は該当企業数が少ないため省略。

資本系列別 従業員数の分布



「その他」は該当企業数が少ないため省略。

主たる営業地域別 従業員数の分布



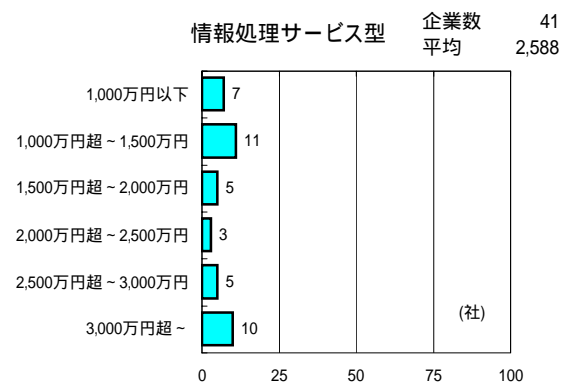
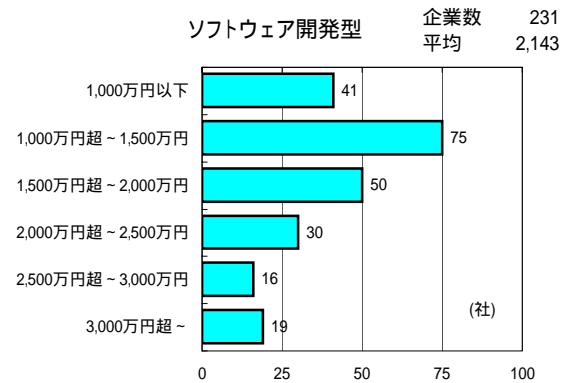
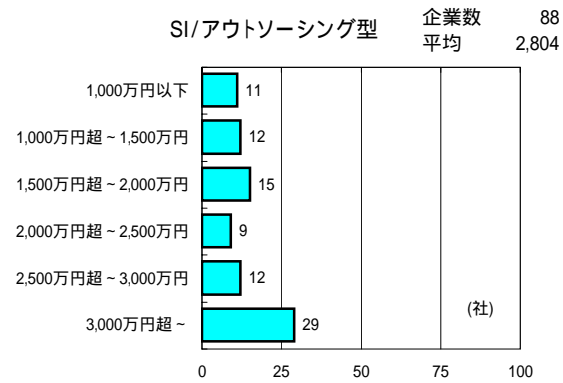
全国型: 概ね5以上の都道府県において事業所を持ち広く全国を商圏としている企業。

首都圏型: 首都圏(埼玉県、千葉県、東京都、神奈川県)を主要な商圏としている企業。

地方型: 首都圏以外の特定の地域を主要な商圏としている企業。

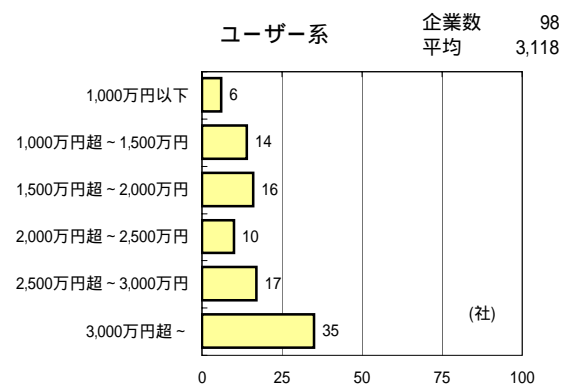
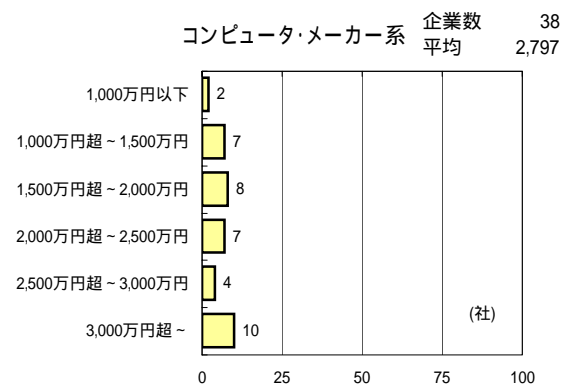
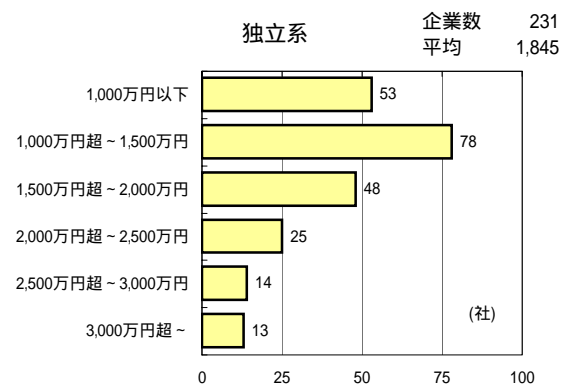
3.2.3 従業員1人あたりの売上高の分布

サービス業態別 従業員1人あたりの売上高の分布



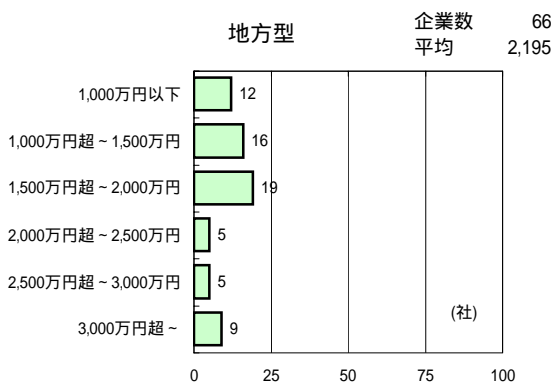
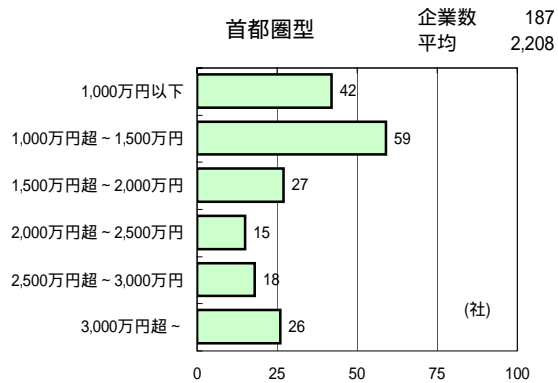
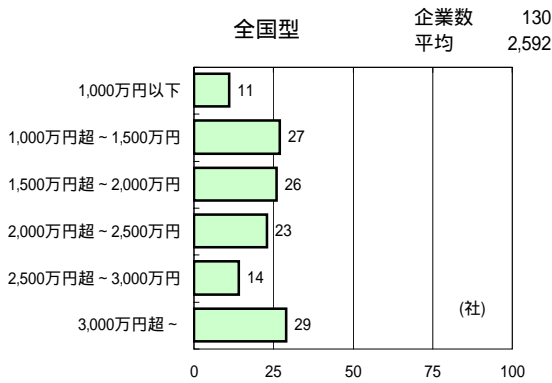
「その他の情報サービス」は該当企業数が少ないため省略。

資本系列別 従業員1人あたりの売上高の分布



「その他」は該当企業数が少ないため省略。

主たる営業地域別 従業員1人あたりの売上高の分布

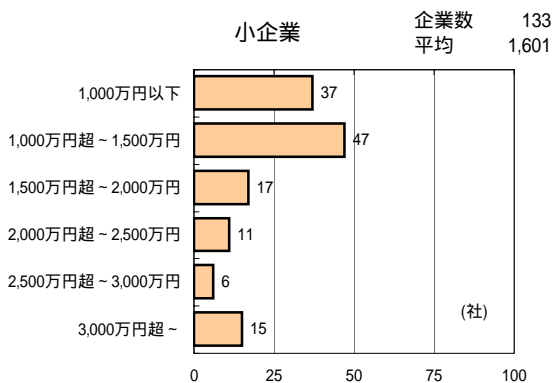
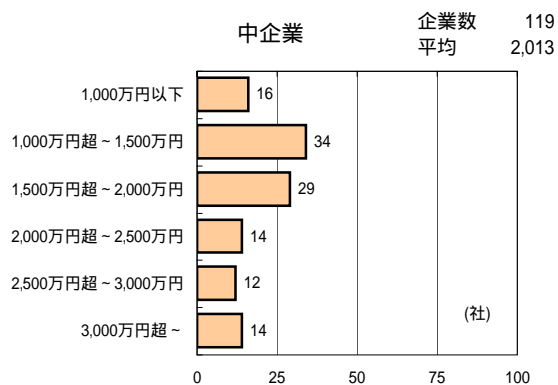
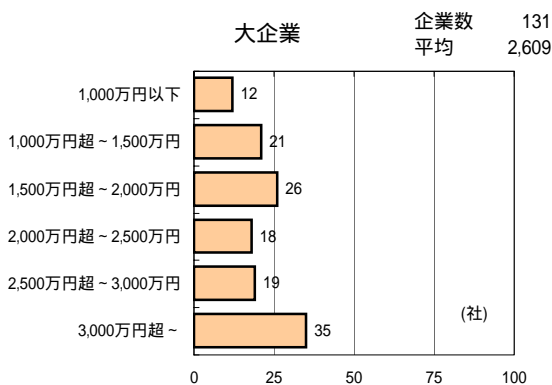


全国型: 概ね5以上の都道府県において事業所を持ち広く全国を商圏としている企業。

首都圏型: 首都圏(埼玉県、千葉県、東京都、神奈川県)を主要な商圏としている企業。

地方型: 首都圏以外の特定の地域を主要な商圏としている企業。

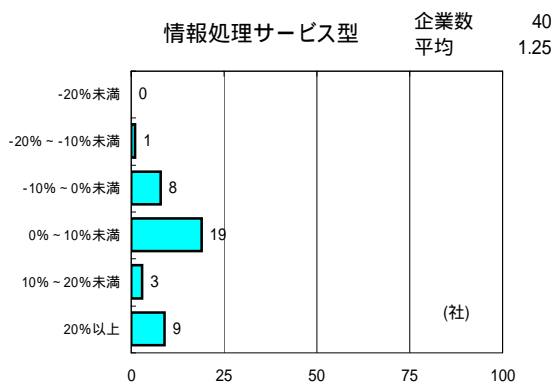
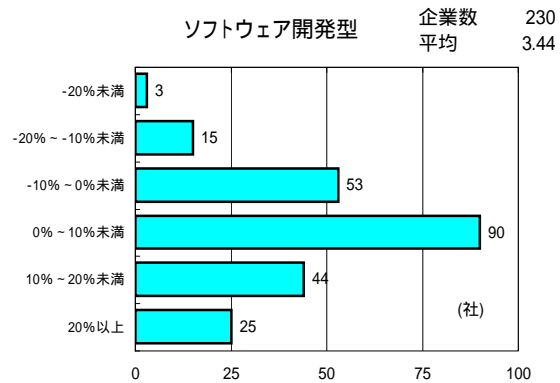
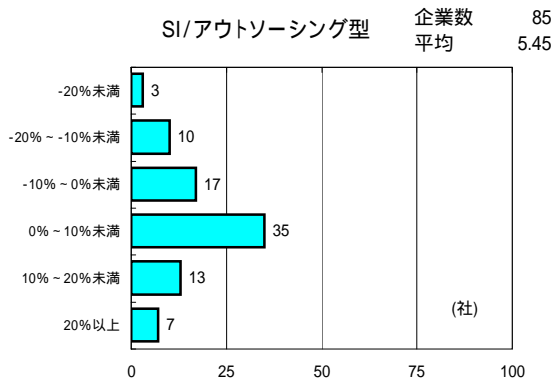
従業員規模別 従業員1人あたりの売上高の分布



大企業501人以上、中企業201人～500人、小企業200人以下としている。

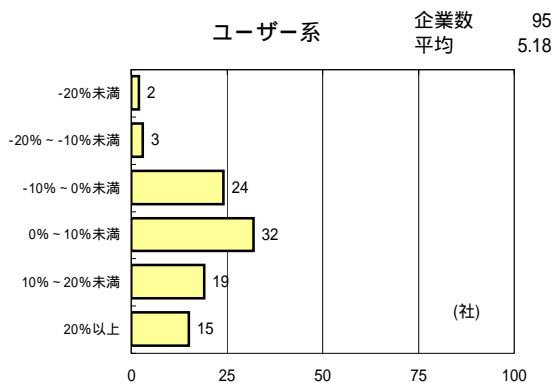
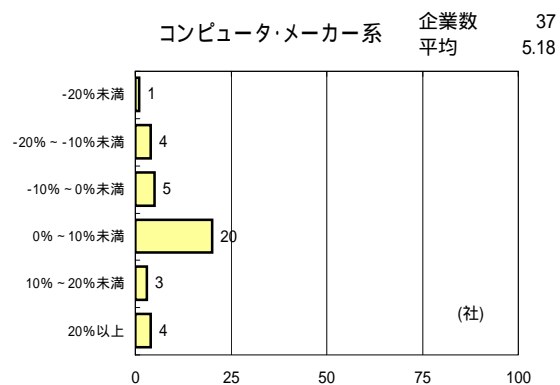
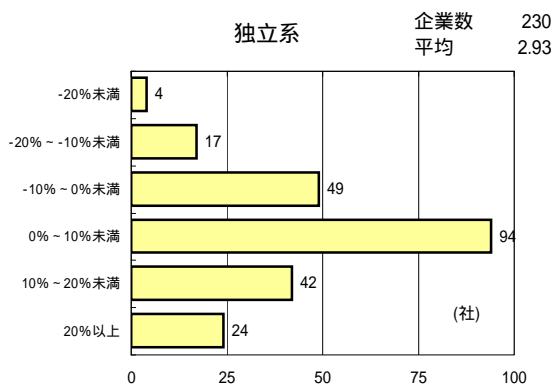
3.2.4 売上高成長率の分布

サービス業態別 売上高成長率の分布



「その他の情報サービス」は該当企業数が少ないため省略。

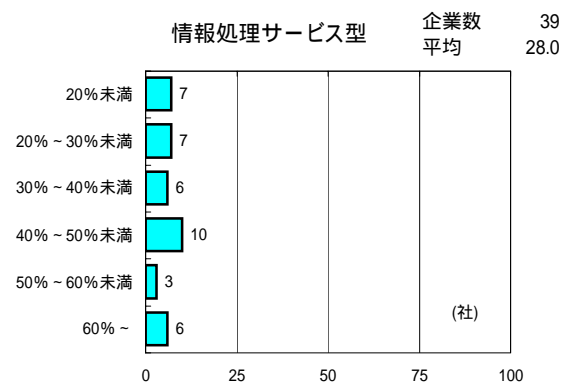
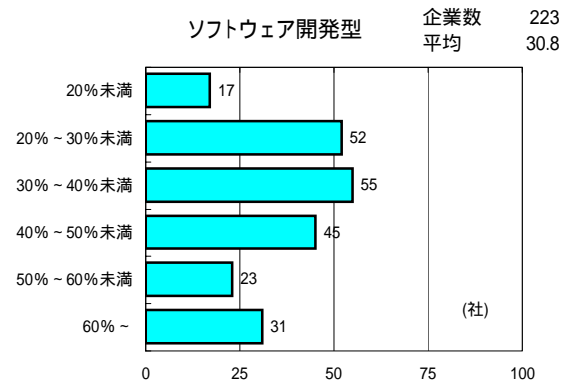
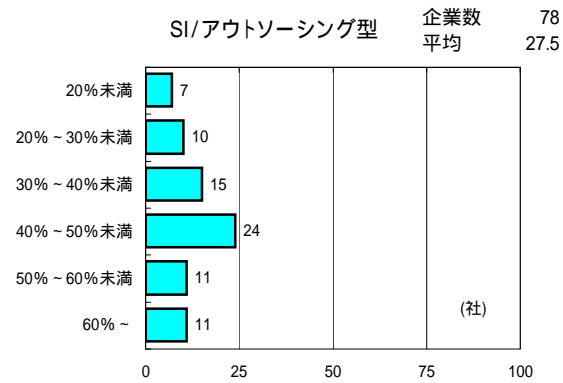
資本系列別 売上高成長率の分布



「その他」は該当企業数が少ないため省略。

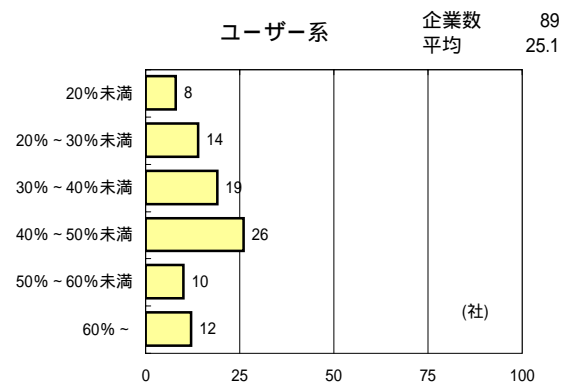
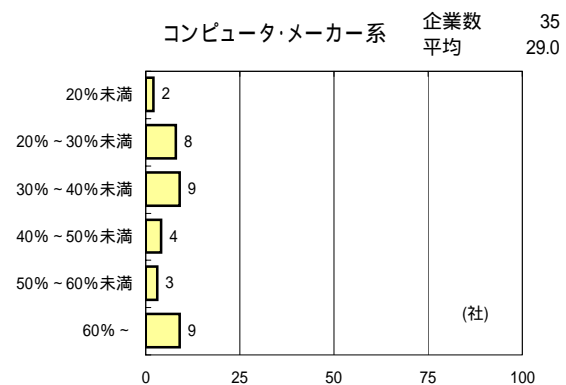
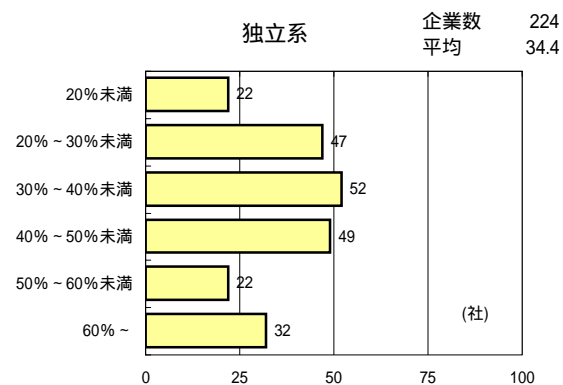
3.2.5 売上高人件費率の分布

サービス業態別 売上高人件費率の分布



「その他の情報サービス」は該当企業数が少ないため省略。

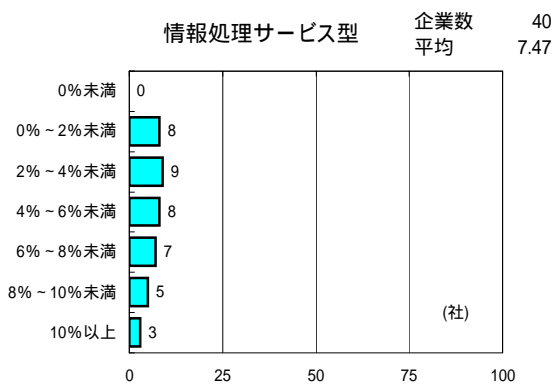
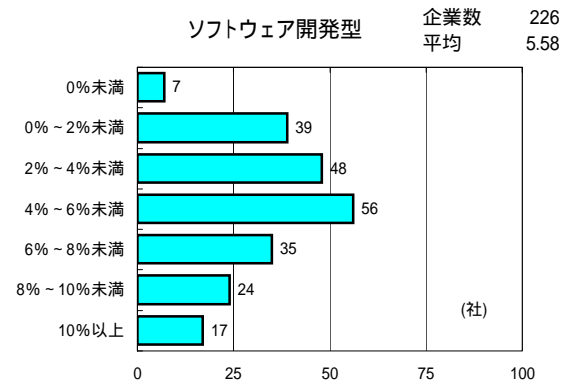
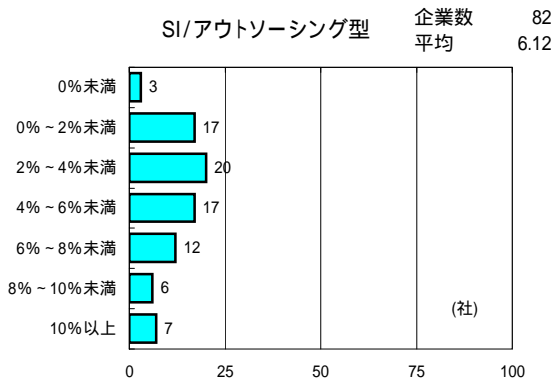
資本系列別 売上高人件費率の分布



「その他」は該当企業数が少ないため省略。

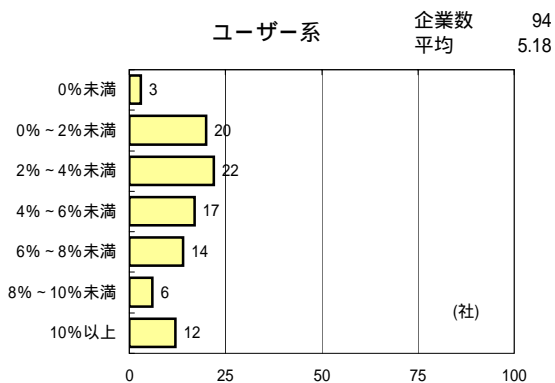
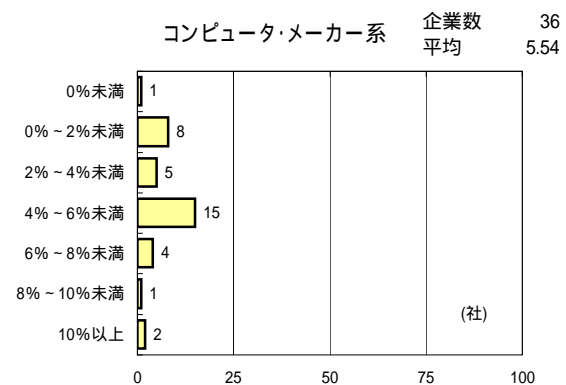
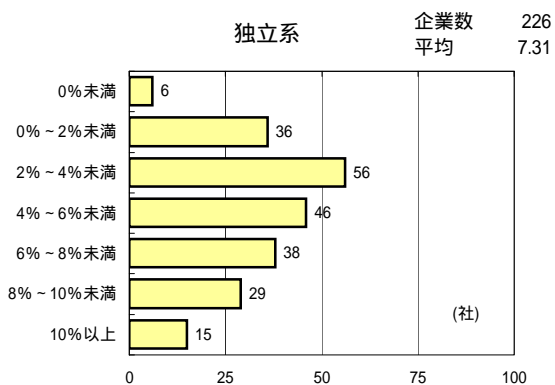
3.2.6 売上高営業利益率の分布

サービス業態別 売上高営業利益率の分布



「その他の情報サービス」は該当企業数が少ないため省略。

資本系列別 売上高営業利益率の分布

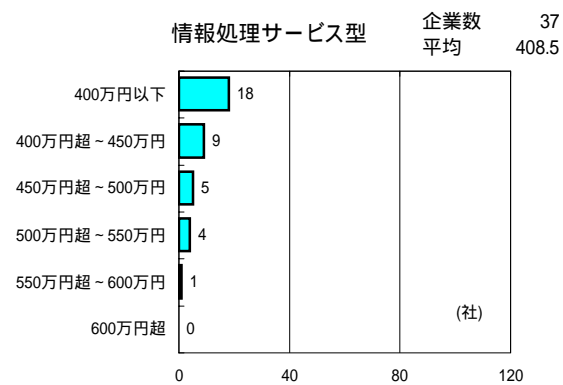
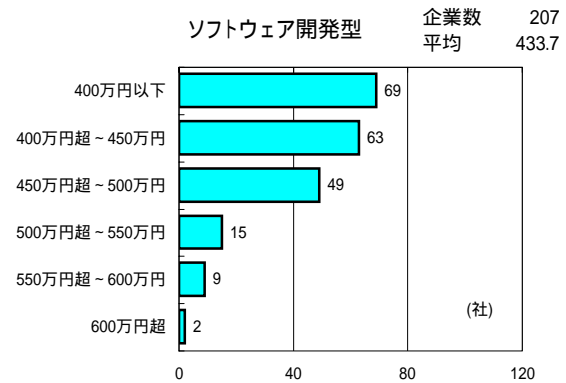
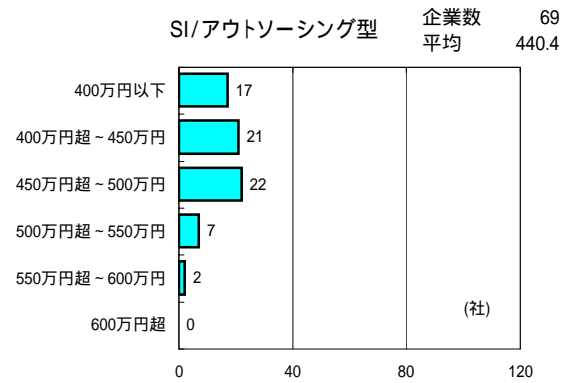


「その他」は該当企業数が少ないため省略。

3.2.7 30歳平均年収の分布

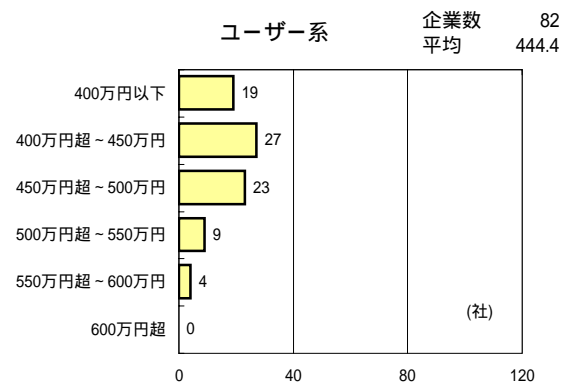
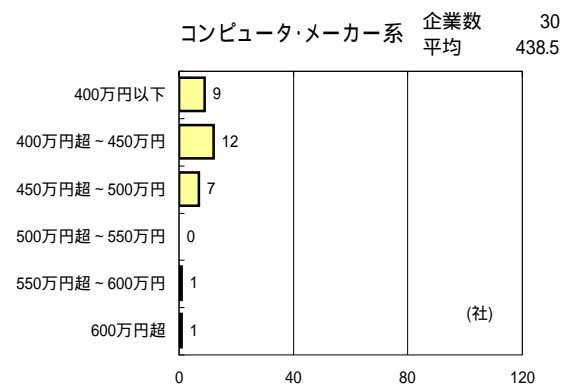
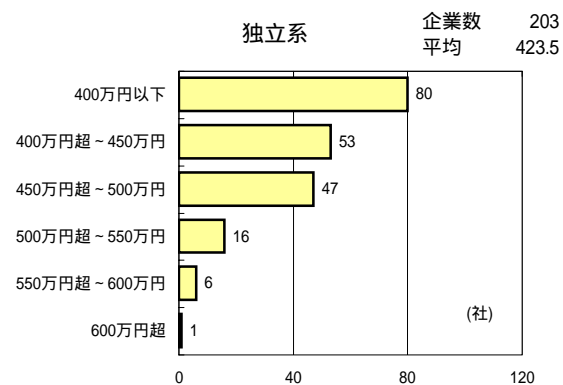
「月収×12+年間賞与」として算出している。(残業手当は含まない)

サービス業態別 30歳平均年収の分布



「その他の情報サービス」は該当企業数が少ないため省略。

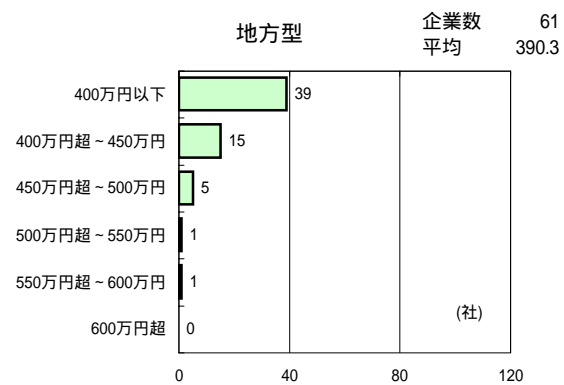
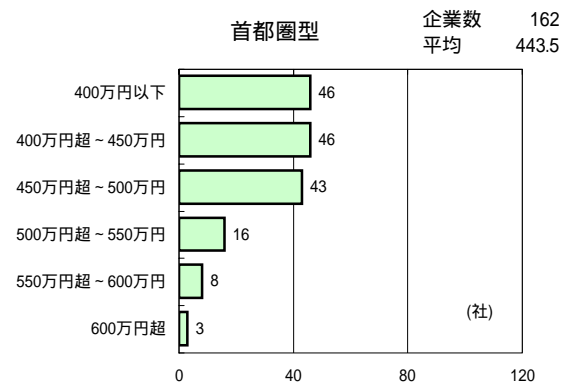
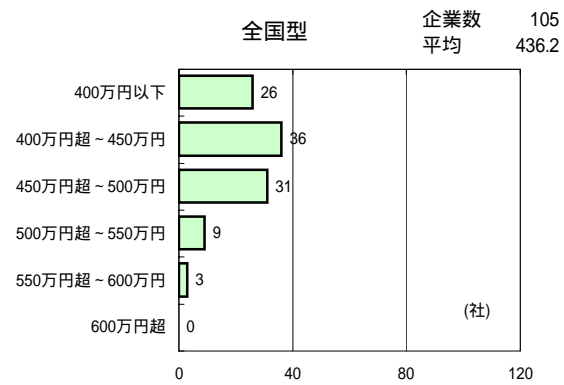
資本系列別 30歳平均年収の分布



「その他」は該当企業数が少ないため省略。

「月収×12+年間賞与」として算出している。(残業手当は含まない)

主たる営業地域別 30歳平均年収の分布

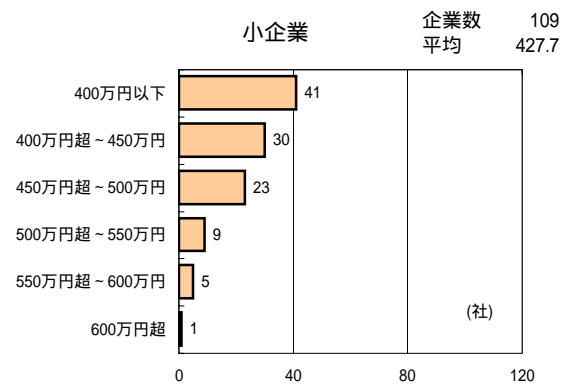
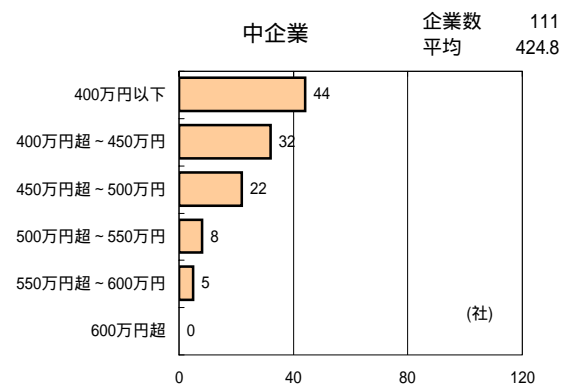
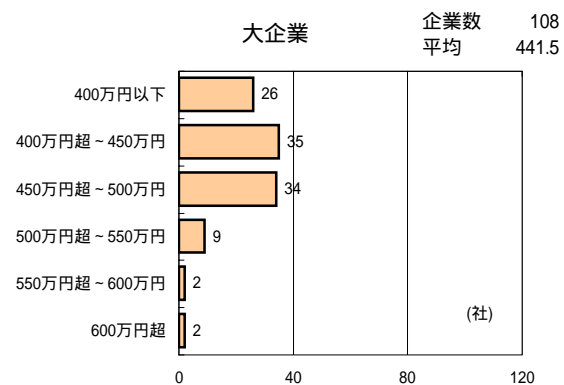


全国型: 概ね5以上の都道府県において事業所を持ち広く全国を商圏としている企業。

首都圏型: 首都圏(埼玉県、千葉県、東京都、神奈川県)を主要な商圏としている企業。

地方型: 首都圏以外の特定の地域を主要な商圏としている企業。

従業員規模別 30歳平均年収の分布



大企業501人以上、中企業201人～500人、小企業200人以下としている。

- 禁 無 断 転 載 -

2008年版 情報サービス産業 基本統計調査

平成20年12月発行

発行所： 社団法人 情報サービス産業協会

〒135-8073 東京都江東区青海2-45 タイム24ビル17F

TEL 03-5500-2610

FAX 03-5500-2630

©Copyright, 2008; JISA All Rights Reserved