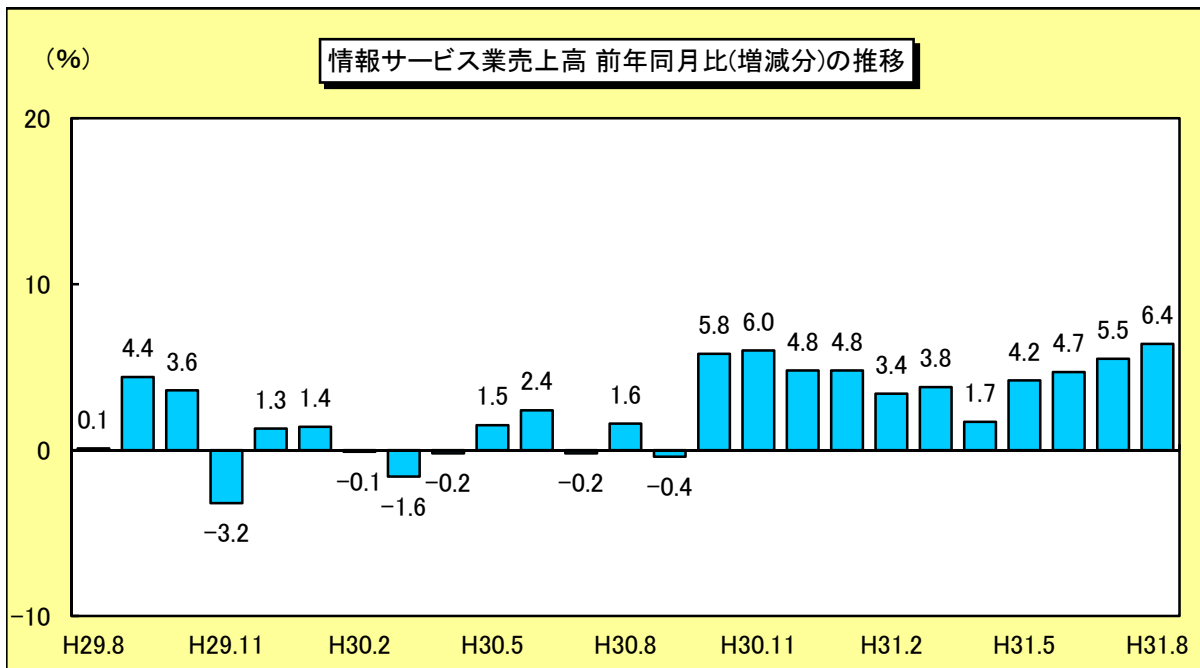


特サビ動態統計・令和元年8月分(確報)

前年同月比 6.4%増加

経済産業省は、令和元年8月の特定サービス産業動態統計・確報を発表した。

確報値では、8月の売上高は、前年同月比6.4%で11ヶ月連続の増加。業務種類別にみると、「受注ソフトウェア」は前年同月比4.3%の増加、内訳の「システムインテグレーション」は同6.3%の増加、「ソフトウェアプロダクト」は同14.6%の増加、内訳の「ゲームソフト」は同21.6%の増加、「計算事務等情報処理」は同0.8%の増加、「システム等管理運営受託」は同1.7%の増加、「データベースサービス」は同▲0.4%の減少。「各種調査」は同5.0%の増加、「その他」は同34.7%の増加。



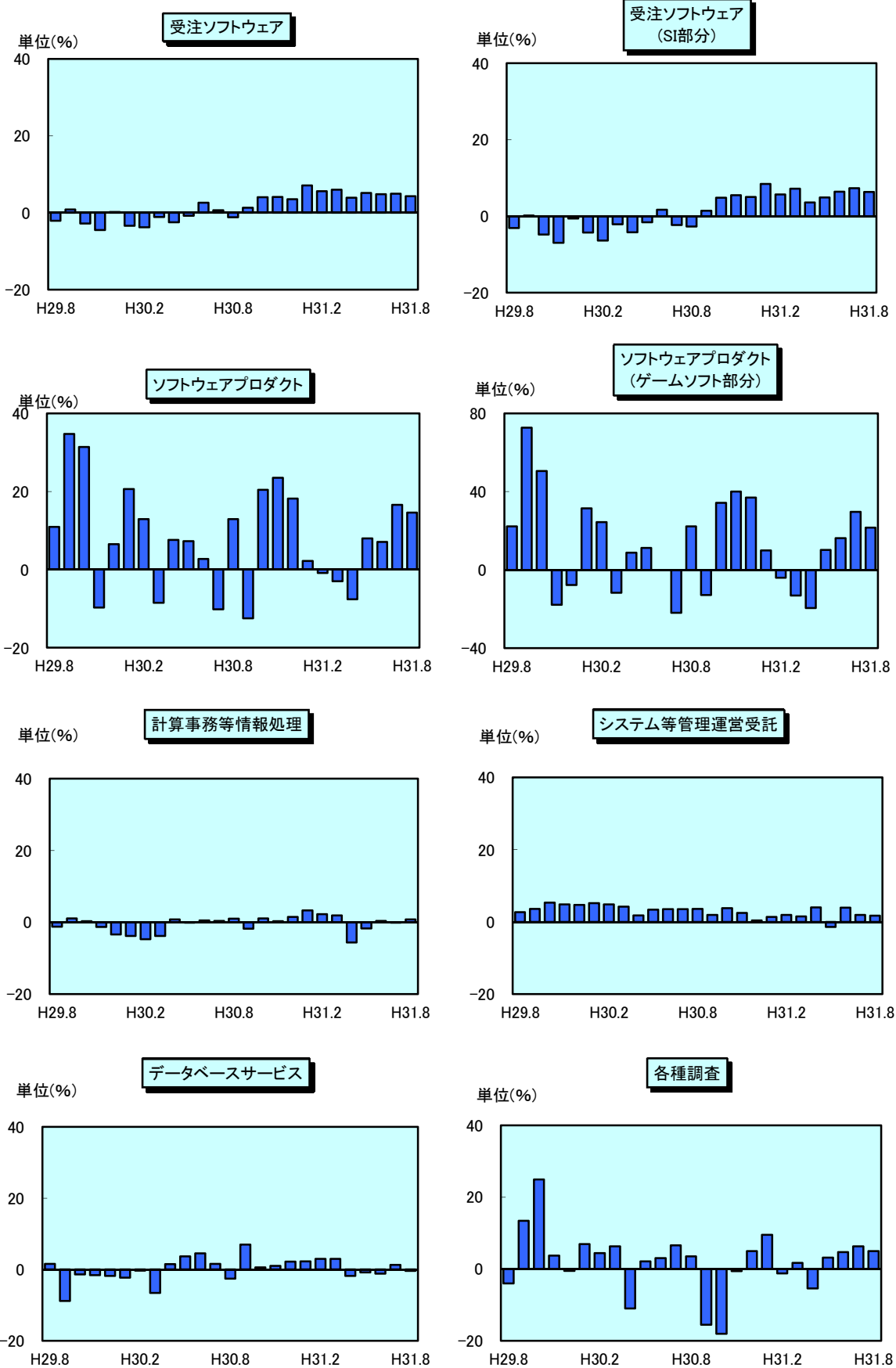
情報サービス業の業務種類別売上高

| | 平成元年8月 | | 前年同月比 (%) |
|--------------------|----------|--------|-----------|
| | 売上高(百万円) | 構成比(%) | |
| 合計 | 840,702 | 100.0 | 106.4 |
| ソフトウェア開発、プログラム作成 | 579,243 | 68.9 | 106.4 |
| 受注ソフトウェア | 459,206 | 54.6 | 104.3 |
| (うち、システムインテグレーション) | 318,415 | 37.9 | 106.3 |
| ソフトウェアプロダクト | 120,036 | 14.3 | 114.6 |
| (うち、ゲームソフト) | 74,274 | 8.8 | 121.6 |
| 計算事務等情報処理 | 59,999 | 7.1 | 100.8 |
| システム等管理運営受託 | 134,275 | 16.0 | 101.7 |
| データベースサービス | 9,727 | 1.2 | 99.6 |
| 各種調査 | 10,055 | 1.2 | 105.0 |
| その他 | 47,403 | 5.6 | 134.7 |

※調査対象は、情報サービス業に属する事業を営む企業のうち、全国の年間売上高の概ね7割程度をカバーする売上高上位の企業。

資料: 経済産業省(<http://www.meti.go.jp/>) 特定サービス産業動態統計・平成元年8月分(確報)

業務種別売上高 前年同月比の推移(過去2年)



特定サービス産業動態統計(令和元年)

経済産業省「特定サービス産業動態統計」の対象は、「特定のサービス業に属する事業を営む企業(又は事業所)のうち当該業種の全国(又は特定の地域)の年間売上高の概ね7割程度をカバーする売上高上位の企業(又は事業所)」となっている。情報サービス業は「全国」の「企業」を対象としている。

単位未満の数値を四捨五入しているため、表中の合計値が合わない場合がある。また、数値は今後補正される可能性があるため、最新値は経済産業省HP (<http://www.meti.go.jp/>)より元データの入手をお薦めする。(JISA事務局)

★特定サービス産業動態統計、情報サービス業売上高

(単位:百万円)

| | 合計 | ソフトウェア開発、プログラム作成 | | | | | 計算事務等 情報処理 | システム等 管理運営 受託 | データ ベース サービス | 各種調査 | その他 |
|--------|-----------|------------------|--------------|-------------|---------|---------|---------------|---------------------|--------------------|--------|---------|
| | | 受注ソフトウェア | | ソフトウェアプロダクト | | | | | | | |
| | | うち SI | うち ゲームソフト | | | | | | | | |
| 1月 | 853,679 | 597,538 | 468,387 | 320,393 | 129,151 | 81,302 | 58,491 | 136,760 | 10,013 | 11,559 | 39,318 |
| 2月 | 877,734 | 623,874 | 505,011 | 342,437 | 118,863 | 69,317 | 57,054 | 132,085 | 10,129 | 10,040 | 44,552 |
| 3月 | 1,769,432 | 1,371,158 | 1,211,947 | 802,925 | 159,211 | 52,708 | 74,720 | 177,472 | 12,312 | 37,060 | 96,709 |
| 4月 | 719,360 | 466,669 | 376,028 | 250,936 | 90,640 | 38,828 | 53,641 | 130,062 | 10,158 | 18,526 | 40,304 |
| 5月 | 777,874 | 526,696 | 436,075 | 298,335 | 90,622 | 46,046 | 56,310 | 130,611 | 10,293 | 11,284 | 42,680 |
| 6月 | 1,113,322 | 831,211 | 710,631 | 483,098 | 120,580 | 54,193 | 61,155 | 150,449 | 10,149 | 11,163 | 49,195 |
| 7月 | 807,945 | 554,088 | 444,434 | 297,517 | 109,654 | 61,016 | 59,004 | 136,764 | 10,851 | 10,009 | 37,229 |
| 8月 | 840,702 | 579,243 | 459,206 | 318,415 | 120,036 | 74,274 | 59,999 | 134,275 | 9,727 | 10,055 | 47,403 |
| 9月 | 0 | 0 | 0 | 0 | 0 | 0 | 0 | 0 | 0 | 0 | 0 |
| 10月 | 0 | 0 | 0 | 0 | 0 | 0 | 0 | 0 | 0 | 0 | 0 |
| 11月 | 0 | 0 | 0 | 0 | 0 | 0 | 0 | 0 | 0 | 0 | 0 |
| 12月 | 0 | 0 | 0 | 0 | 0 | 0 | 0 | 0 | 0 | 0 | 0 |
| 1-3月 | 3,500,845 | 2,592,571 | 2,185,345 | 1,465,755 | 407,225 | 203,327 | 190,265 | 446,317 | 32,454 | 58,659 | 180,579 |
| 4-6月 | 2,610,557 | 1,824,576 | 1,522,734 | 1,032,369 | 301,843 | 139,067 | 171,106 | 411,123 | 30,599 | 40,973 | 132,179 |
| 7-9月 | 0 | 0 | 0 | 0 | 0 | 0 | 0 | 0 | 0 | 0 | 0 |
| 10-12月 | 0 | 0 | 0 | 0 | 0 | 0 | 0 | 0 | 0 | 0 | 0 |
| H31全体 | | | | | | | | | | | |

★特定サービス産業動態統計、情報サービス業売上高 前年同月比/同期比

(単位:%)

| | 合計 | ソフトウェア開発、プログラム作成 | | | | | 計算事務等 情報処理 | システム等 管理運営 受託 | データ ベース サービス | 各種調査 | その他 |
|--------|-------|------------------|--------------|-------------|-------|-------|---------------|---------------------|--------------------|-------|-------|
| | | 受注ソフトウェア | | ソフトウェアプロダクト | | | | | | | |
| | | うち SI | うち ゲームソフト | | | | | | | | |
| 1月 | 104.8 | 106.0 | 107.1 | 108.4 | 102.2 | 110.0 | 103.3 | 101.4 | 102.3 | 109.5 | 99.7 |
| 2月 | 103.4 | 104.3 | 105.6 | 105.7 | 99.1 | 96.0 | 102.3 | 101.9 | 103.0 | 98.8 | 98.4 |
| 3月 | 103.8 | 104.9 | 106.0 | 107.2 | 97.0 | 86.9 | 101.9 | 101.5 | 103.0 | 101.7 | 96.7 |
| 4月 | 101.7 | 101.5 | 103.9 | 103.6 | 92.4 | 80.5 | 94.4 | 104.0 | 98.2 | 94.6 | 114.0 |
| 5月 | 104.2 | 105.7 | 105.1 | 104.9 | 108.0 | 110.2 | 98.3 | 98.6 | 99.2 | 103.2 | 115.6 |
| 6月 | 104.7 | 105.2 | 104.8 | 106.4 | 107.1 | 116.2 | 100.4 | 103.9 | 98.8 | 104.7 | 105.0 |
| 7月 | 105.5 | 107.2 | 104.9 | 107.3 | 116.6 | 129.7 | 99.9 | 101.9 | 101.3 | 106.3 | 104.3 |
| 8月 | 106.4 | 106.4 | 104.3 | 106.3 | 114.6 | 121.6 | 100.8 | 101.7 | 99.6 | 105.0 | 134.7 |
| 9月 | 0.0 | 0.0 | 0.0 | 0.0 | 0.0 | 0.0 | 0.0 | 0.0 | 0.0 | 0.0 | 0.0 |
| 10月 | 0.0 | 0.0 | 0.0 | 0.0 | 0.0 | 0.0 | 0.0 | 0.0 | 0.0 | 0.0 | 0.0 |
| 11月 | 0.0 | 0.0 | 0.0 | 0.0 | 0.0 | 0.0 | 0.0 | 0.0 | 0.0 | 0.0 | 0.0 |
| 12月 | 0.0 | 0.0 | 0.0 | 0.0 | 0.0 | 0.0 | 0.0 | 0.0 | 0.0 | 0.0 | 0.0 |
| 1-3月 | 104.0 | 105.0 | 106.1 | 107.1 | 99.2 | 98.3 | 102.4 | 101.6 | 102.8 | 102.7 | 97.7 |
| 4-6月 | 103.7 | 104.4 | 104.6 | 105.3 | 102.4 | 101.7 | 97.7 | 102.2 | 98.7 | 99.5 | 111.0 |
| 7-9月 | 0.0 | 0.0 | 0.0 | 0.0 | 0.0 | 0.0 | 0.0 | 0.0 | 0.0 | 0.0 | 0.0 |
| 10-12月 | 0.0 | 0.0 | 0.0 | 0.0 | 0.0 | 0.0 | 0.0 | 0.0 | 0.0 | 0.0 | 0.0 |
| H30全体 | 101.2 | 101.1 | 100.3 | 99.7 | 105.0 | 110.3 | 99.2 | 103.1 | 100.6 | 99.0 | 101.6 |