


一般社団法人情報サービス産業協会 会員各位



現地視察（モニター）の ご案内



優秀な人財を確保しやすい雇用環境や手厚いサポート体制など
企業立地に最適な”器“があります。

佐賀県 産業労働部 企業立地課

はじめに

佐賀県では、県の発展を牽引し、若者をはじめとする県民が活躍できる、多様で魅力ある企業の誘致に力を入れております。また、県内においてIT関連業務の求人数が少ないことから、特にIT関連企業様の誘致に重点的に取り組んでおります。

新たな事業所の立地に際しては、事業内容や人材確保、オフィス設置環境に加え、実際の生活環境をご確認いただくことが重要となることから、企業様の県内視察を積極的に受け入れております。

このたび、当該視察の内容をよりニーズに即したものとするため、ご意見等を頂戴するモデル事業「現地視察（モニター）」を実施いたします。

つきましては、拠点設置をご検討中、または今後検討の可能性があるIT関連企業の皆様に、本事業へのご理解とご協力を賜りますようお願いいたします。

佐賀県が企業に選ばれる6つの理由

POINT 1
IT人材を育む環境



POINT 2
リーズナブルな賃料



POINT 3
優れた交通
アクセス



POINT 4
IT・クリエイティブ
産業の振興



POINT 5
立地企業に寄り添う
フォローアップ



POINT 6
操業をサポートする
優遇制度



POINT 1 IT人材を育む環境

○ 1人1台端末を活用した授業

平成26年度からは県立学校で、電子黒板と1人1台端末を使用した教育を進めています。

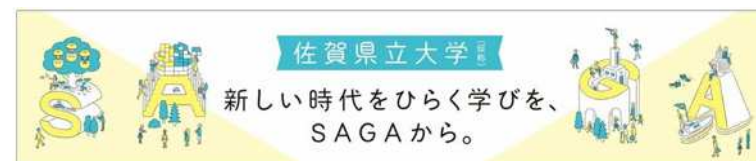


○ 佐賀県立大学(仮称)の設置

佐賀県の未来を創造する人材育成を目指して、令和11年4月に県立大学を開学予定です。

理系分野(データサイエンス・情報)と文系分野(経営・マネジメント)の両方を学ぶことができる理文融合型の大学を目指しています。

また、県全体を学びのフィールドとし、県内の企業などの現場に入り、実践的な学びができることを目指しています。



○ 佐賀県データ利活用人材育成プログラムの実施

佐賀県の外郭団体のRYO-FU BASE(公益財団法人佐賀県産業振興機構)では、データ利活用・AX人材育成講座を開催し、毎年200名程度の受講を受け入れています。

今年度は以下講座を実施予定です。



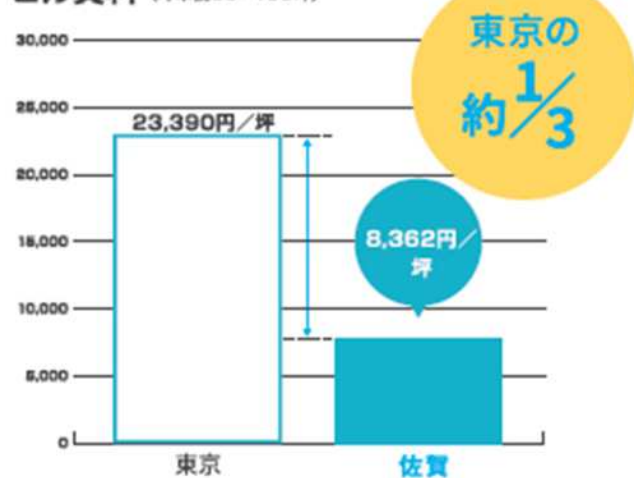
佐賀県内の企業が持つデータを経営・ビジネスに活用できる人材の育成を目的とした、佐賀県が開講するデジタル人材育成プログラムです。データで事業と組織を動かし、新たな価値創造や組織変革を主導できる人材の育成を目指します。

生成AI・データサイエンス・Python・BIツールなど、現場ですぐ使える実践的なスキルを全12回・計108時間以上のカリキュラムで体系的に学習。クラス担任制の手厚いサポートと、オンライン・佐賀市内会場を選べるハイブリッド形式で、忙しい社会人でも着実に成長できる環境を整えています。

POINT 2 リーズナブルな賃料

佐賀県は東京よりもオフィス賃料が低いので、経営コストを抑えることができます。
伊万里市・嬉野市には、市が所有するIT系の誘致企業用のオフィスもごさいます。
ご希望に応じた物件をご紹介します。

ビル賃料 (坪単価50~100坪)



出典:東京銀座エリア・佐賀市エリア賃料(2025年10月)
【三幸エステート】

嬉野オフィスビル(嬉野市)



西九州新幹線
嬉野駅徒歩3分

賃料:7,542円/坪
床面積:24.5坪



バンリビル(伊万里市)



JR伊万里駅
まで徒歩5分

賃料:9,000円/坪
床面積:18坪



POINT 3 優れた交通アクセス

アクセスとしての佐賀県の強み

九州のクロスポイント

佐賀県には、高速道路や鉄道のクロスポイントがあり、隣県も含め複数の航空路線や国際航路を利用することができる「マルチアクセス」の条件が揃っています。交通アクセスの選択肢が豊富であることで、人流・物流に活かせるロジスティクス面と、緊急時の代替アクセスを確保できるというBCP面の優位性から、企業立地先として優れています。

<各都市へのアクセス>



佐賀・福岡・長崎
3空港利用可

九州佐賀国際空港から羽田間は1日往復5便を就航。
福岡・長崎空港の3空港で、国内29路線・アジア22路線利用可



福岡・熊本・長崎
2時間圏内

福岡・熊本以外の九州内各都市や中国地方までも3時間圏内で移動可



新幹線 3駅
特急 7駅

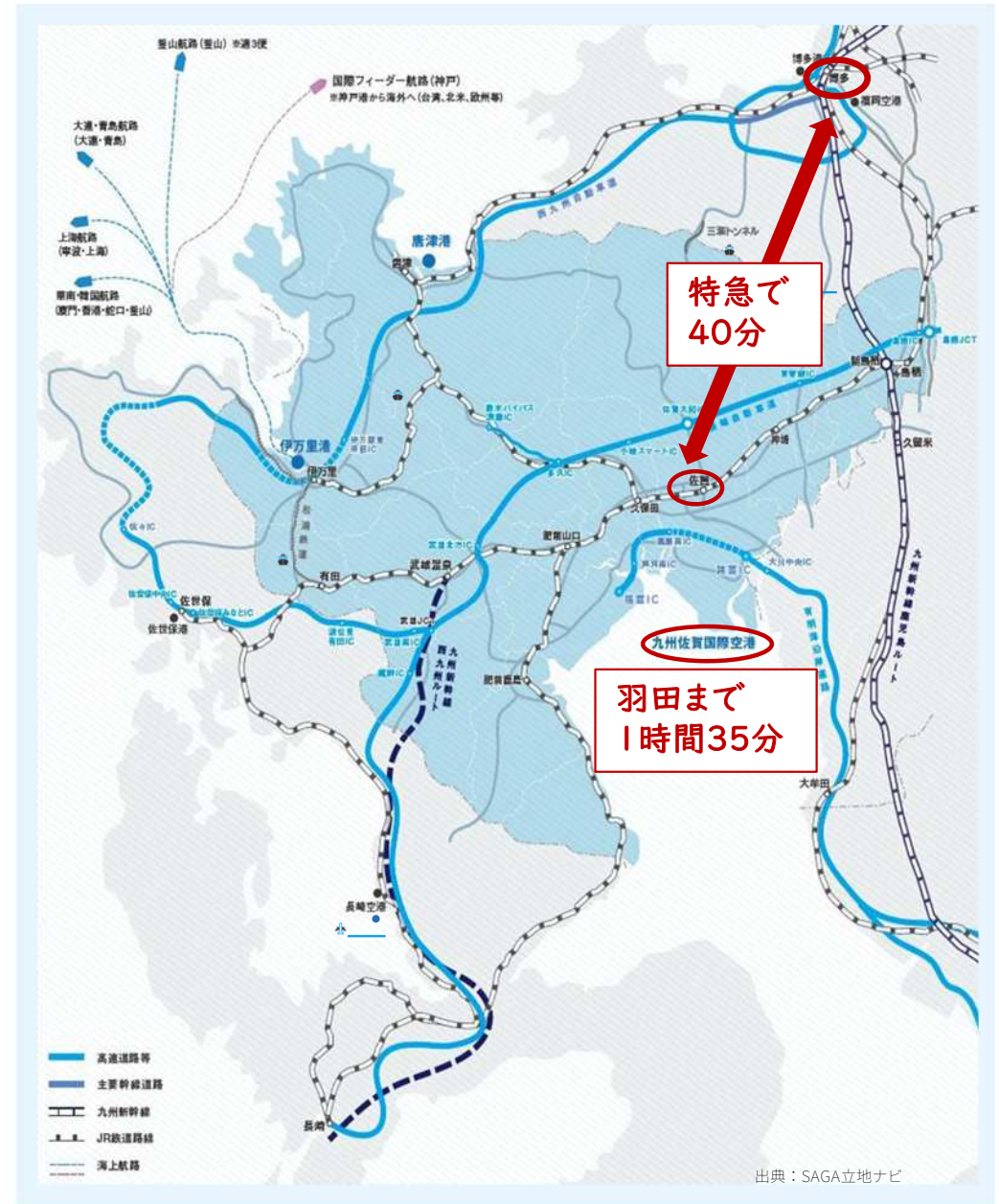
佐賀駅から九州最大のビジネスエリア博多駅まで40分。
新幹線・特急で福岡・熊本へ移動可。



県内2港・近隣2港
4港利用可

県内の伊万里港・唐津港の利用だけでなく、博多港・佐世保港までも好アクセス。複数ルート利用可

※いずれも2025年12月時点



POINT 4 IT・クリエイティブ産業の振興

佐賀県産業スマート化センター

佐賀県産業スマート化センターでは、県内産業の本質的な課題を発見し、ITを活用して解決していくことが重要だと考えています。相談内容に応じて県内外の支援機関やIT企業と連携し、課題解決に向けたサポートを行います。

AI・IoT等の先進技術の活用や、DX推進による生産性向上・新ビジネスの創出に関してお悩みの方はぜひご相談ください。



<https://www.saga-smart.jp/>

サポーターティングカンパニー制度

AIやIoTといった先進技術によるソリューションやその導入支援が可能な企業をサポーターティングカンパニーとして登録しています。登録済みの企業には以下1~5について、相互協力をいただいております。

協力依頼内容

1. セミナー講師や体験・展示に対する協力
2. セミナーや研修、イベント等に対する協力
3. センター利用者とのマッチングの協力
4. センター利用者及び関係機関等の交流促進の協力
5. センター独自の施策への協力

月平均、約4.7社ずつ増加

令和8年2月末時点

サポーターティングカンパニー参加企業数 **432社**

ALL(302) 県内企業(71) 国内企業(222) グローバル・海外企業(9)

登録のメリット

1. 県内企業とのビジネスマッチング機会のご提供
2. センターでの貴社サービス・ソリューションのご紹介
3. サポーターティングカンパニー主催のセミナー告知協力
4. 公式Webサイトへの掲載
5. サポーターティングカンパニー登録証の発行



POINT 5 立地企業に寄り添うフォローアップ

佐賀県では、進出企業が安心して操業できるよう、企業からご指名いただいた職員が異動後も窓口を継続、永続的に誘致企業のフォローアップをします。

また、地元市町や関係機関と連携・協力し、求人情報の提供やネットワーク構築のお手伝い等、人材確保への独自支援策を実施しています。

支援策 1

誘致企業永続支援員（パーマネントスタッフ）

佐賀県ならではのフォロー体制として進出企業が安心して操業できるよう、企業からご指名いただいた職員が異動後も窓口を継続、永続的に誘致企業のフォローアップをします。

担当者は人事異動後も変更しないため、進出時からの経緯を踏まえた対応が可能です。

2004年4月の制度創設以来多くの誘致企業にご利用いただいています。



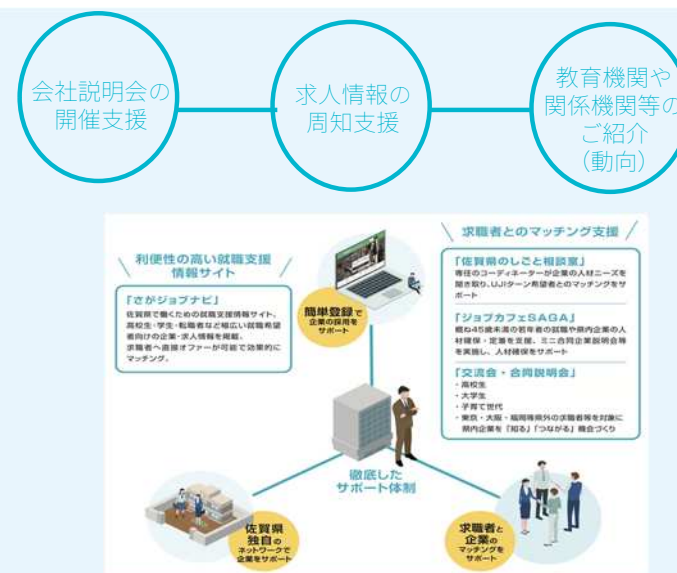
支援策 2

佐賀県独自の人材確保策

佐賀県では地元市町や関係機関と連携・協力し、企業からのご要望に応じ立地先の求人環境についての詳細な情報提供や求人サポートを行っています。

大学・専門学校・高校等の教育機関へは進出企業と同行訪問し、関係構築を支援しています。

また、就職情報サイトの運営・求職者とのマッチング・産学官の連携などを活用した佐賀県独自の人材確保策にも取り組んでいます。



POINT 6 操業をサポートする優遇制度

佐賀県ビジネス支援サービス業立地促進補助金

【対象事業】

バックオフィス、デジタルコンテンツ業、インターネット付随サービス業、ソフトウェア業、情報処理・提供サービス業、機械設計業、商品検査業、非破壊検査業、研究開発支援検査分析業

■ ■ 主な交付要件 (かつ要件) ■ ■

1. 立地決定日 (市町との進出協定) から2年以内に操業を開始 **かつ**
2. 立地決定日から操業1年経過日までににおける新規地元雇用者数が3人以上 (**正社員のみ**)
(バックオフィスの場合は10人以上) **※投資金額の要件なし**

立地促進奨励金

建物、設備機器等
取得補助

投資額×1/10 (限度額1億円) ※社宅の取得を含む
(対象期間:操業1年後 1回)

オフィス賃料補助

オフィス等賃料×1/2 (限度額3,000万円)
(対象期間:3年間)

人材採用活動費
補助

- ① 中核人材採用 (人材紹介) に係る経費 (県外からの採用に限る) ×1/2 (上限300万円)
- ② 求人広告経費×1/2 (上限50万円)
(対象期間:初年度のみ)

雇用促進奨励金
(※正社員のみ)

1人~24人目まで 50万円×増加新規地元雇用者数
25人~49人目まで 75万円×増加新規地元雇用者数
50人目~ 100万円×増加新規地元雇用者数
(対象期間:3年間) ※配置転換者を含む。
※障害者等は50万円追加交付

★★ 県の制度に加えて、立地する市町の制度も併せてご利用いただけます★★

参加の流れ・留意事項

1 当課へメール又電話にてご連絡をお願いします。



2 Webにて面談を実施。立地のご意向・ご要望等をヒアリングさせていただきます。

3 企業調査をさせていただきます。その後、参加可否をご連絡します。

4 日程・視察先の調整します。
※調整から視察実施まで3週間程度要します。

県内企業や教育機関との意見交換
周辺環境・オフィス見学
県内市町との意見交換・支援制度説明など
ご希望踏まえ視察内容を調整します。

5 現地視察 ※1泊2日もしくは2泊3日程度を想定
(交通費・宿泊費は、県の基準により補助します。)



6 視察アンケート・報告書をご提出いただきます。
(立地する魅力・優位点、課題とその対策についてお答えいただきます。)



立地企業

多種多様な企業が立地し、発展しています。

佐賀県は、災害リスクが少なく、交通アクセスの良さから多くの企業が立地しています。近年ではIT関連企業を中心とするオフィス系企業も相次いで立地しています。

多久市

東オニザキコーポレーション、九州友成機工、金方堂松本工業株、コマツカスタマーサポート、株サガシキ、株佐賀鉄工所、株佐賀LIXIL製作所、株三進物流、Joyson Safety Systems Kyushu株、株システムハウスR&C、株ソノク、株多製機株、株多久製作所、テラル多久株、株ヒョウシンエンティティ、株日立物流、株博印刷株、株タニマイクロニクス九州株

株イノベーションパートナーズ、株トリスオン

小城市

牛津製菓株、オールセーフ株、株九州コーー、株永産業株、株産沢鉄工所、株友樹飲料、株純菓工業株、株ミナ精工株

鳥栖市

アイリスオーヤマ株、アサヒビール株、株あじかん、株アステム、株アマゾンジャパン・ロジスティクス、株伊藤ハムウエスト株、株大石研盛堂、株大阪高速乳配株、株オーム電機、株カシワ、株キーコービー株、株九州セキスイハイム工業株、株九州食品工業株、株キュービー株、株クラウンパッケージ、株冠出しめんたい本舗、株池産物株、株興和株、株コ・コアラポトラーズジャパン株、株サラダクラブ、株三栄紙工業株、株三谷製菓株、株サン・ダイコ、株シーエックスカーゴ、株栄化学工業株、株東洋新薬株、株トーホーフードサービス、株TOWA株、株トラスコ中山株、株西日本フード株、株日通・NPROロジスティクス株、株日本生活協同組合連合会、株日本デリーネットワーク株、株日本ホイス株、株パナソニックコネクスト株、株HAVIサプライチェーン・ソリューションズ・ジャパン合同会社、株久光製菓株、株日立物流九州

株ビップ株、株福岡運輸株、株福岡ソノリク、株(有)扶桑物流、株ブリヂストン、株ブリヂストン化成品株、株ブリントメディア西部、株ポトデリカオカズ、株丸協運輸株、株ミズホメディー、株三菱電機販売株、株森永デザート株、株森光光商店、株山下高科容器株、株大和ハウス工業株、株レングー株、株ヨコオ、株ヨコオファース

株アイティエス、株SBIビジネス・イノベーション、株住信SBIネット銀行株、株テクノネットワーク、株福岡情報ビジネスセンター

唐津市

株製しとーと、株石井食品株、株石源コスファ株、株鹿津フレッシュ、株金子産業株、株九州パッケージ工業株、株スライクフーズ、株千寿製菓株、株(有)ティムテック、株TBソーテック九州株、株天生水産株、株東洋ケミカル株、株東和化粧品株、株トリゼン食品肉協同組合、株トレミー、株ニシハツ株、株日東工業株、株日本水産株、株ニューリード、株本州印刷株、株ポラテック西日本株、株松浦通運株、株マルタイ、株丸大食品株、株マルハニチロ物流、株満田農材株、株宮島油株、株有ルズ、株ヨコオ、株ヨシムラ、株ワイビーエム

株クレオソリューションズ株、株ココト、株シフトプラス株、株フリービット株、株ブルーム、株山口精機工業株

西松浦郡(有田町)

株アシック株、株アンスコ、株若尾磁器工業株、株香蘭社、株Joyson Safety Systems、株Kyushu株、株日新電工株、株深川製磁株、株YSK

株アクトシーン、株イノベーションパートナーズ、株JPMatic株、株スチームシップ、株LIGHT2株、株アクトシーン

武雄市

株オムロンリレーアンドデバイス株、株KASHIYAMA SAGA株、株九州トリシマ、株清本鉄工業株、株コスモス食品、株近藤製作所、株サニックス、株昭和金属工業株、株大同メタル佐賀株、株タックス株、株豊田合成株、株中山鉄工所株、株日本ハードメタル株、株NEOMAX九州株、株平島、株富士精機製作所、株平和電機株、株リムス株

株工スブルゴール株、株先導情報技術企画株

嬉野市

株佐賀NOK株、株ユニバース株

株アイエム、株アフロシー、株イノベーションパートナーズ、株AnyMind Japan株、株ENGAWA株、株サベックス株、株D&S株、株ティエスイー、株ナノ・アソシエーション、株ピタシステムズ株、株ライフエンディングテクノロジー株

鹿島市

株九州株、株川島金属株、株佐賀LIXIL製作所、株サンデリカ、株ジェイエイパレッジ佐賀、株東亞工業株、株森鉄工業株、株花産品工業株

株Inaho株

杵島郡(大町町、江北町、白石町)

株イダ観下株、株九州住電精密株、株佐賀鉄工所、株佐賀プラント工業、株ウノ食品株、株SUMCO株、株トリカプレス、株パナソニックインダストリー株

佐賀市

株味の素株、株味の素冷凍食品株、株アルピータ、株岩谷瓦葺株、株王子マテリア株、株小野健株、株あかむでん、株九州電力株、株クッキングセンター佐賀、株グリコマニファクチャリングジャパン株、株黒田木材高専株、株小糸九州株、株サガシキ、株佐賀鉄工所、株電子工業株、株佐賀冷凍食品株、株サン海苔、株サンビット株、株三宅化学研究所、株JSRマイクロ九州株、株JAファーズさが、株太興電機製作所、株橋成工業株、株戸上電機製作所、株中野工業株、株二館堂、株天光九州株、株プライムデリカ株、株ミソタ、株三益ガス化学株、株ムーンスター、株望月工業、株理研農産化工株、株ルミナス佐賀、株山本海苔店、株若林商会

株アイエスエフネット、株アイセル、株アイトリガー、株イーダブリュエムファクトリー、株イーバイエム、株Inaho株、株インフォネット、株大西、株カラビナテックノロジー株、株キーマーワードマーケティング、株グローバルレインズ株、株グローバルワークス、株コンピュータ技術、株Cygames、株ジェイアイ備蓄火災保険株、株City-now Asia株、株杉葉野株、株センゾ自動車火災保険株、株損害保険ジャパン株、株タツジャパン株、株戸上コントロール、株日本アウトソーシングセンター、株日本マルチメディアサービス株、株パーチャルス九州株、株ビジョン、株BETIM、株Faber Company株、株フォーバル、株フレイム、株富士通株、株マリエック、株ヤマトマネージメントサービス株、株ユニコンシステムズ株、株LIGHT2、株レパリエーズ株、株オインックス・ラ・大地株、株ワールドビジネスセンター株

伊万里市

株伊万里グリーンファーム、株伊万里東洋株、株かねは食品、株川原、株九州内田製工株、株清本製工株、株SUMCO株、株JAファーズさが、株藤栄機工、株昭和金属伊万里株、株あせなシス、株中国木材株、株津田化工工業株、株テラサキ伊万里株、株トータル環境、株名村造船所、株西九州木材事業協同組合、株日本新電力株、株ノリタケカンパニーリミテド、株ハセガワ、株久野電機製作所、株フタノ九州、株宝山工業、株MAEDA工業株、株丸信機械製作所

株IACソリューションズ株、株アフロシー、株eグローバル、株インフォグラム、株エンザントレイズ株、株タイムカプセル株、株名村情報システム株、株BIZYME株、株ピュール、株富士通株、株PORTO株、株ワールドソフト・イーエス

神埼郡(吉野ヶ里町)

株エフビコ、株大塚製菓株、株ゴール、株児島ボール株、株昭和金属工業株、株昭和電工電子材料九州株、株精完九州株、株田中電子工業株、株中国塗料株、株格化工業、株トッププラスチェック株、株トヨタ工業株、株トワード、株ニシム電子工業株、株日清紡マイクロデバイスAT株、株不二家、株ヤマコ、株リンガーハット

株タイムカプセル株、株シビル株

神埼市

株イクショウ株、株エフビコ、株九州積水工業株、株協和商工株、株黒田オートテックジャパン株、株酒井化学工業株、株佐賀化成、株栄松製作所、株新進運輸株、株タカノフーズ株、株有田中商事、株デビッド、株東洋ビューティ株、株トヨタ紡織九州株、株日承工業株、株Beautyclie、株福岡クロス工業株、株ヤクルト本社株、株ヤマギチ電機株、株ユー・エム・シー・エレクトロニクス株

株ディーンソル

三養基郡(基山町、上峰町、みやき町)

株イーライフ共和株、株イオンフードサプライ株、株伊藤ハムウエスト株、株イニシオファース株、株萩野製作所、株カシワ、株かねは、株川崎食品、株グルメリカ、株九州センコーロジ株、株九州南部化成株、株コカ・コアラポトラーズジャパン株、株三紀運輸株、株JA全農ミートファーズ株、株JAベシアさが、株昭和金属工業株、株せんちゃんファーズ、株大電株、株大電産業株、株田口電機工業株、株武井電機工業株、株田中鉄工株、株トモク、株東洋空機製作所、株東洋水産株、株東洋製菓株、株TOYO PACK KIYAYAMA株、株中山運輸、株ニシハラ理工株、株日本産業機械株、株日本タンクステン株、株日立物流九州、株ビックスコーポレーション、株日之出水道機器株、株フランスベッドファニチャー株、株ブリヂストン、株ポロニヤクラス株、株善正グループ、株三養食品株(産密減池運輸)、株三菱倉庫株、株ヤマエ野株、株ヤマシンフィルタ株、株大和製機株

凡例

- 製造業・物流・その他
- オフィス系企業(最近の主な進出企業)

※掲載する企業は、佐賀県内に立地する企業の一例です。

《問合せ先》

佐賀県 産業労働部 企業立地課 0952-25-7097
(佐賀県佐賀市城内1-1-59)

佐賀県 首都圏事務所 03-5212-9199
(東京都千代田区平河町2-6-3 都道府県会館11階)

佐賀県 関西・中京事務所 06-6344-8031
(大阪府大阪市北区梅田1-3-1-900 大阪駅前第一ビル9階)

佐賀県 企業立地

検索