

R6-J002

2024 年版

情報サービス産業 基本統計調査

令和 7 年 5 月



一般社団法人 **情報サービス産業協会**

2024年版 情報サービス産業 基本統計調査

－ 目 次 －

1.	調査の概要と利用上の注意	1
2.	概要編	3
	☆基本統計2024・概要編の主な数値	5
2.1	会社概要	6
2.2	売上高	14
2.3	経営指標・投資	18
2.4	就業状況	29
2.5	採用・退職状況	32
3.	詳細編	33
	☆基本統計2024・詳細編について	35
3.1	全体表	36
3.2	主要項目の分布図	40
4.	参考資料（調査票）	55

1. 調査の概要と利用上の注意

1. 調査の目的

「2024年版情報サービス産業基本統計調査」は、わが国情報サービス産業を代表する一般社団法人情報サービス産業協会(JISA) 正会員企業を対象として実施し、情報サービス産業の企業活動と経営の現状を明らかにし、会員各社の経営計画の策定に資することを目的としている。

2. 調査対象と調査方法

令和6年7月現在の JISA・正会員企業471社(団体会員除く)を対象としている。
対象企業に調査票を送付し、電子データでの入力/提出及び郵送により回収した。

3. 調査期間、回答数

調査票発送：令和6年7月

回収期間：令和6年7月～12月

有効回答数：471中300社 (有効回答率：63.7%)

4. 主な調査項目

基本情報 ①本社所在地 ②設立年月 ③決算年月 ④資本系列
⑤主たる営業地域 ⑥資本金 ⑦従業員数
⑧売上高 ⑨業務別売上高 ⑩主たる業務

経営指標 ①人件費 ②外注費 ③営業利益 ④経常利益
⑤材料費 ⑥経費 ⑦設備投資 ⑧研究開発投資 ⑨教育投資

労務状況 ①従業員構成 ②平均年齢 ③給与・賞与 ④労働時間
⑤有給休暇 ⑥外国人・シニア・障がい者の従業員数
⑦テレワーク実施状況 ⑧新規採用数 ⑨初任給
⑩中途採用数 ⑪退職数 ⑫新規採用における10年後定着率

海外法人 ①海外子会社保有数 ②海外子会社従業員数 ③海外子会社売上高

5. 調査年度の基準

2024年版調査は、「2023年4月1日から2024年3月31日までに終了した事業年度」(便宜上「2023年度」とする)の「単独決算」の数値を用いている。ただし、一部、前年度/次年度の売上高、2024年4月の新規採用についての設問がある。

6. 「概要編」「詳細編」について

- (1) 「概要編」は、回答企業300社の合計値／平均値等の統計表とグラフを掲載し、回答企業の全体像を示している。
- (2) 「詳細編」は、極端に売上高の大きい5社を除いた295社について、「サービス業態」「資本系列」「主たる営業地域」「従業員規模」に分けた「全体表」を掲載している。

また、「主要項目の分布図」として「売上高」「従業員数」「従業員1人当たりの売上高」「売上高成長率」「売上高人件費率」「売上高営業利益率」「30歳平均年収」をグラフ化している。

7. 数値について

集計結果は、単位未満の数値を四捨五入しているため、内訳と合計が一致しない場合がある。また、有効回答のみで集計している部分や、一部、JISA による調査・推計を行っている部分がある。

なお、本調査は JISA 正会員企業を対象に実施しているが、毎年、入退会・合併等による調査対象の変更や、有効回答、回答率、調査票未回答部分の変動がある。よって、同じ調査項目であっても過年度の数値と大きく異なる場合があるため、経年変化として使用する際にはご留意いただきたい。

一般社団法人 情報サービス産業協会
e-mail : toukei@jisa.or.jp

2. 概 要 編

基本統計2024・概要編の主な数値

★「2024年版情報サービス産業基本統計調査」回答企業の概要

調査対象 (JISA正会員企業)	471 社
回答企業数	300 社 (回答率 63.7%)
売上高合計	10 兆 3,224 億円
内、情報サービス売上高	9 兆 5,578 億円
従業員数合計	27 万 3,469 人

★回答企業の主な平均値

資本金	20億0065万円	従業員	912人
売上高	344億0807万円	(3,775 万円/人)	
※情報サービス売上高のみの場合			
	318億5926万円	(3,495 万円/人)	

売上高成長率(2023年度)	6.49 % *1
同 (2024年度・見込み)	7.50 % *2

年間労働時間	
所定労働時間	1,875 時間
所定内実労働時間	1,743 時間
所定外労働時間(ITエンジニア)	221 時間

平均年齢	
全従業員	41.3 歳
(男性従業員)	42.5 歳
(女性従業員)	37.3 歳

売上高人件費率	25.35 % *3
売上高営業利益率	10.65 % *4
売上高経常利益率	11.91 % *5

年次有給休暇取得状況	
平均年間取得日数	13.5 日
取得率	73.6 %

初任給・大学院卒	246,463 円
初任給・大卒	233,799 円
初任給・専門学校卒	214,161 円

新規採用	44.9 人/社
(大学院卒)	9.0 人
(大卒)	32.0 人
(専門学校卒まで)	3.9 人

- *1 前年度および今年度の数値を回答した298社の加重平均
- *2 今年度および来年度の数値を回答した236社の加重平均
- *3 有効回答275社の加重平均
- *4 有効回答291社の加重平均
- *5 有効回答291社の加重平均

中途採用	23.8 人/社
退職(定年除く)	35.9 人/社

本調査は、2023年4月1日から2024年3月31日までに終了した事業年度(便宜上「2023年度」とする)の「単独決算」を基準に調査したものです。

2.1 会社概要
2.1.1 本社所在地別分布

図表2-1 本社都道府県別分布表

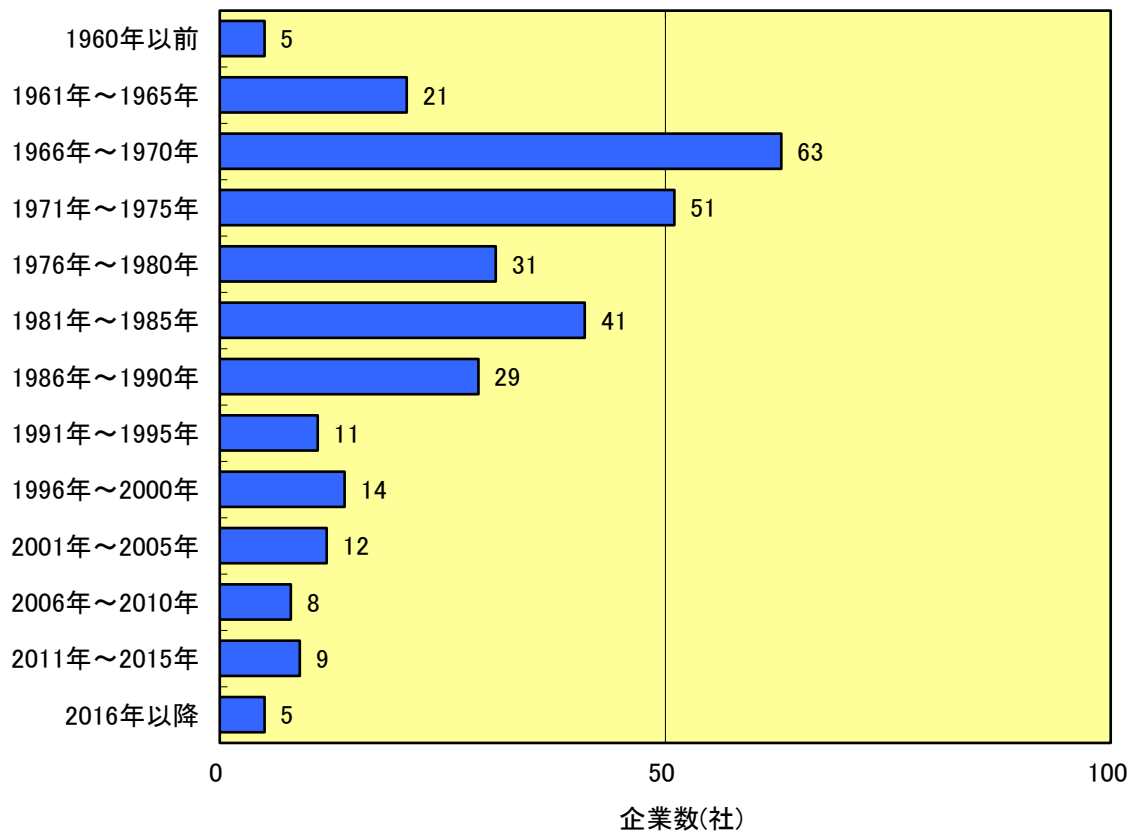
	企業数 (社)	構成比 (%)		企業数 (社)	構成比 (%)
北海道	3	1.0	滋賀	0	0.0
青森	2	0.7	京都	3	1.0
岩手	1	0.3	大阪	24	8.0
宮城	3	1.0	兵庫	1	0.3
秋田	0	0.0	奈良	0	0.0
山形	0	0.0	和歌山	0	0.0
福島	2	0.7	鳥取	1	0.3
茨城	0	0.0	島根	0	0.0
栃木	1	0.3	岡山	5	1.7
群馬	2	0.7	広島	3	1.0
埼玉	4	1.3	山口	0	0.0
千葉	2	0.7	徳島	1	0.3
東京	197	65.7	香川	1	0.3
神奈川	17	5.7	愛媛	0	0.0
新潟	2	0.7	高知	0	0.0
富山	3	1.0	福岡	3	1.0
石川	1	0.3	佐賀	0	0.0
福井	0	0.0	長崎	0	0.0
山梨	2	0.7	熊本	2	0.7
長野	3	1.0	大分	1	0.3
岐阜	0	0.0	宮崎	1	0.3
静岡	2	0.7	鹿児島	1	0.3
愛知	3	1.0	沖縄	1	0.3
三重	2	0.7	合計	300	100.0

図表2-2 本社地域別分布表

	企業数 (社)	構成比 (%)
首都圏 (埼玉・千葉・東京・神奈川)	220	73.3
その他	80	26.7
合計	300	100.0

2.1.2 設立時期別分布

図表2-3 設立時期別分布図

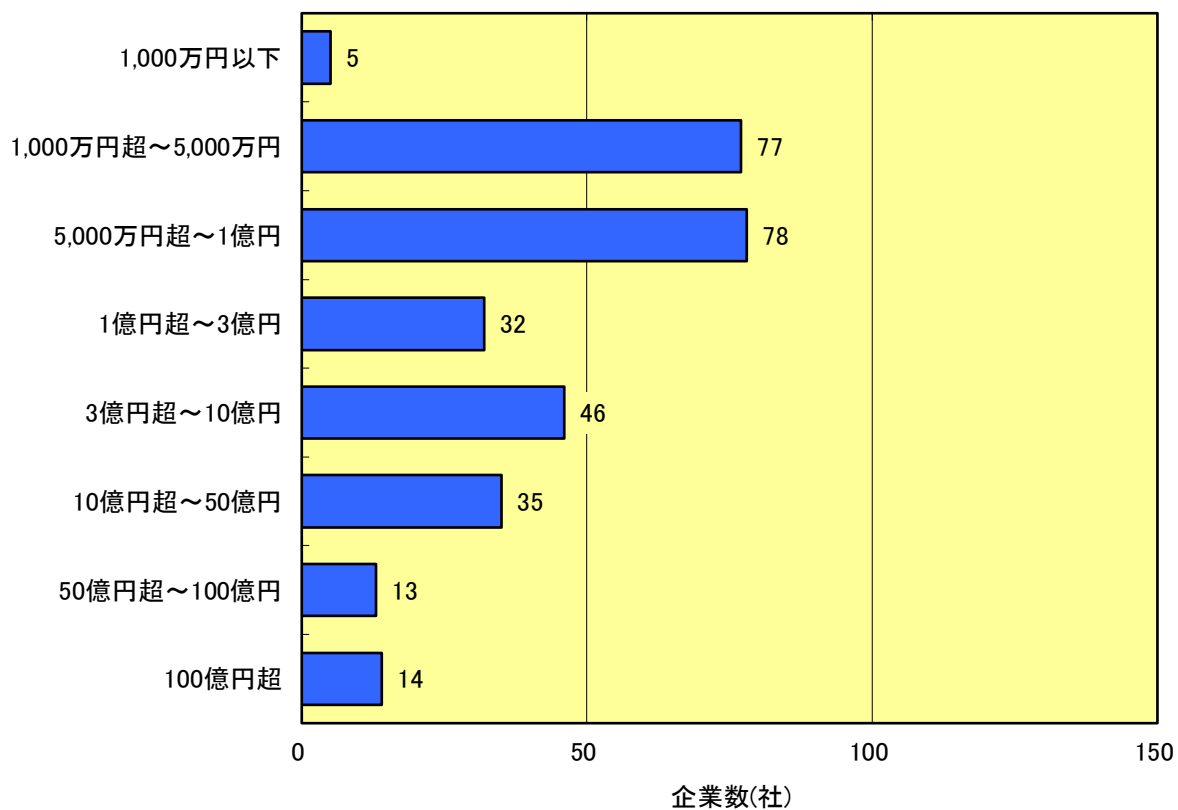


図表2-4 設立時期別分布表

	企業数 (社)	構成比 (%)
1960年以前	5	1.7
1961年～1965年	21	7.0
1966年～1970年	63	21.0
1971年～1975年	51	17.0
1976年～1980年	31	10.3
1981年～1985年	41	13.7
1986年～1990年	29	9.7
1991年～1995年	11	3.7
1996年～2000年	14	4.7
2001年～2005年	12	4.0
2006年～2010年	8	2.7
2011年～2015年	9	3.0
2016年以降	5	1.7
合計	300	100.0

2.1.3 資本金規模別分布

図表2-5 資本金規模別分布図



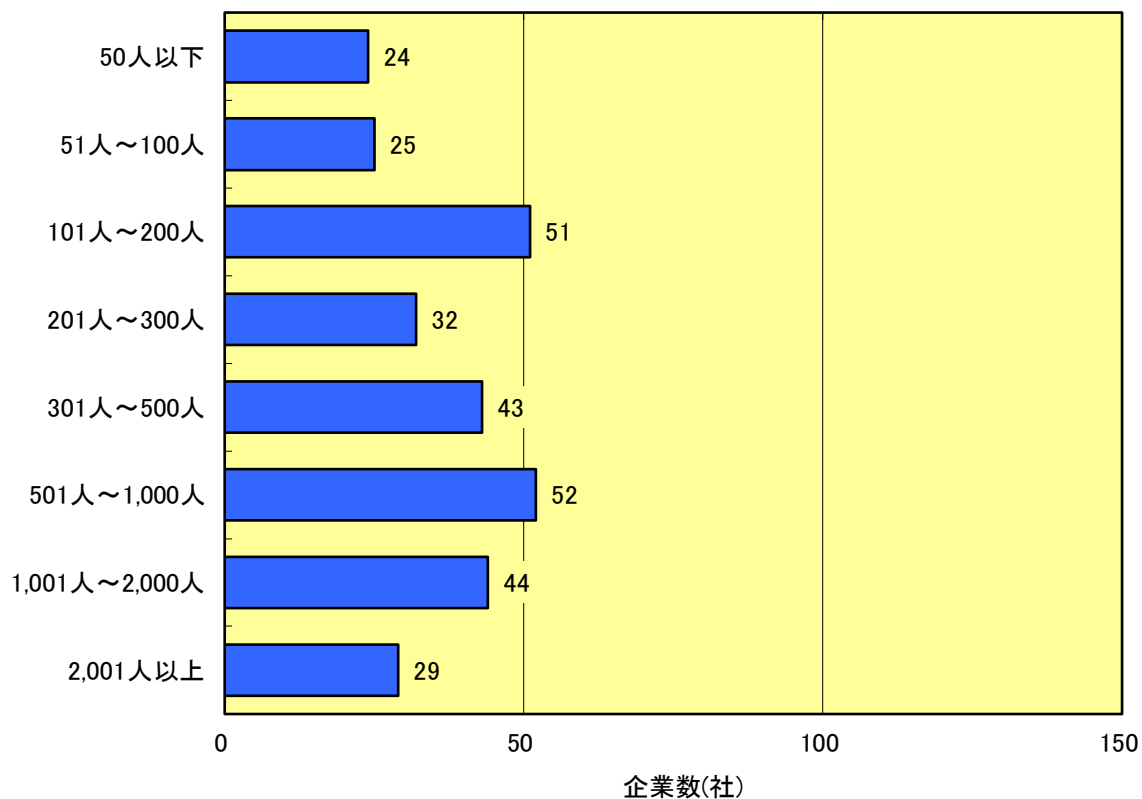
図表2-6 資本金規模別分布表

	企業数 (社)	構成比 (%)
1,000万円以下	5	1.7
1,000万円超～5,000万円	77	25.7
5,000万円超～1億円	78	26.0
1億円超～3億円	32	10.7
3億円超～10億円	46	15.3
10億円超～50億円	35	11.7
50億円超～100億円	13	4.3
100億円超	14	4.7
合計	300	100.0

平均値	20億0065万円
中央値	1億円

2.1.4 従業員規模別分布

図表2-7 従業員規模別分布図



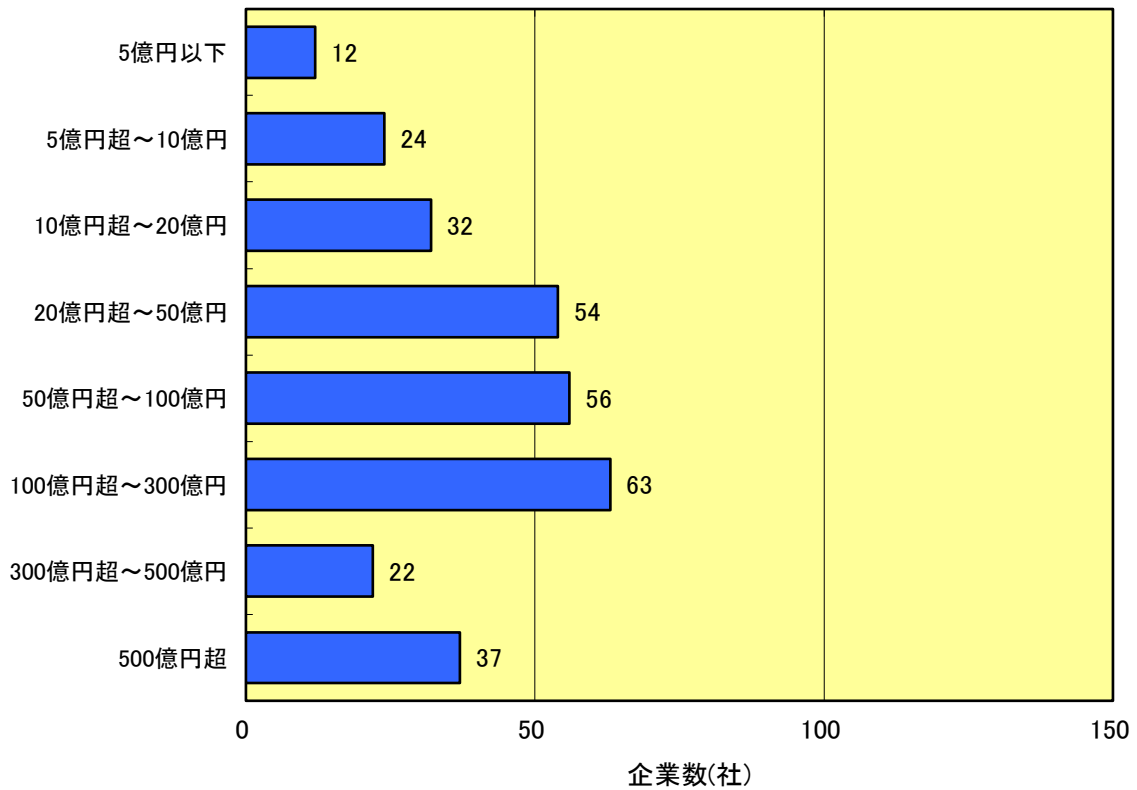
図表2-8 従業員規模別分布表

	企業数 (社)	構成比 (%)
50人以下	24	8.0
51人～100人	25	8.3
101人～200人	51	17.0
201人～300人	32	10.7
301人～500人	43	14.3
501人～1,000人	52	17.3
1,001人～2,000人	44	14.7
2,001人以上	29	9.7
合計	300	100.0

平均値	912人
中央値	363人

2.1.5 売上高規模別分布

図表2-9 売上高規模別分布図



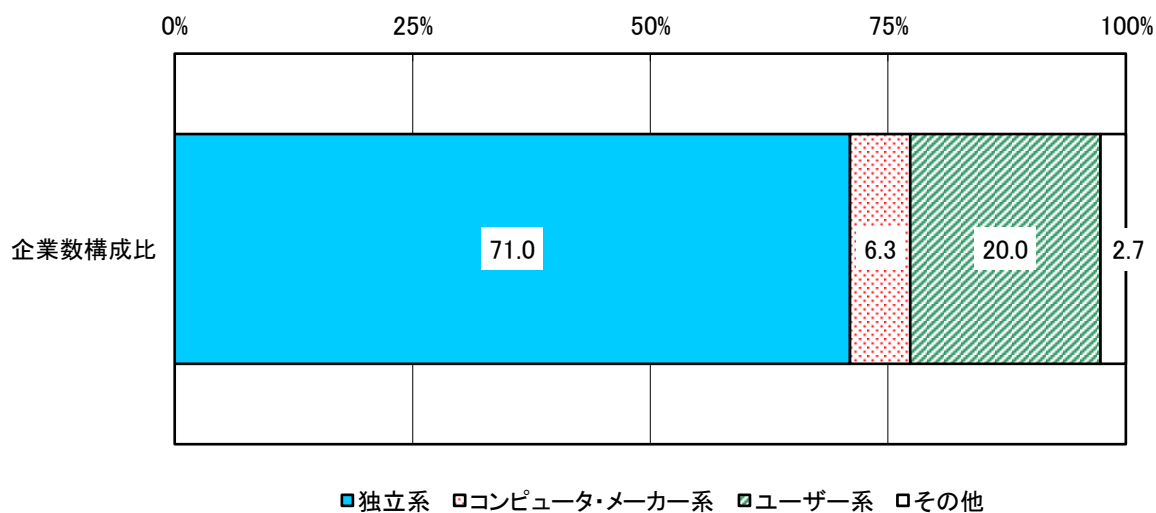
図表2-10 売上高規模別分布表

	企業数 (社)	構成比 (%)
5億円以下	12	4.0
5億円超～10億円	24	8.0
10億円超～20億円	32	10.7
20億円超～50億円	54	18.0
50億円超～100億円	56	18.7
100億円超～300億円	63	21.0
300億円超～500億円	22	7.3
500億円超	37	12.3
合計	300	100.0

平均値	344億0807万円
中央値	66億7929万円

2.1.6 資本系列別構成

図表2-11 資本系列別構成図



図表2-12 資本系列別構成表

	企業数 (社)	構成比 (%)
独立系	213	71.0
コンピュータ・メーカー系	19	6.3
ユーザー系	60	20.0
その他	8	2.7
合計	300	100.0

独立系： コンピュータ・メーカー系、ユーザー系のいずれにもあてはまらず、資本的にも独立している企業。

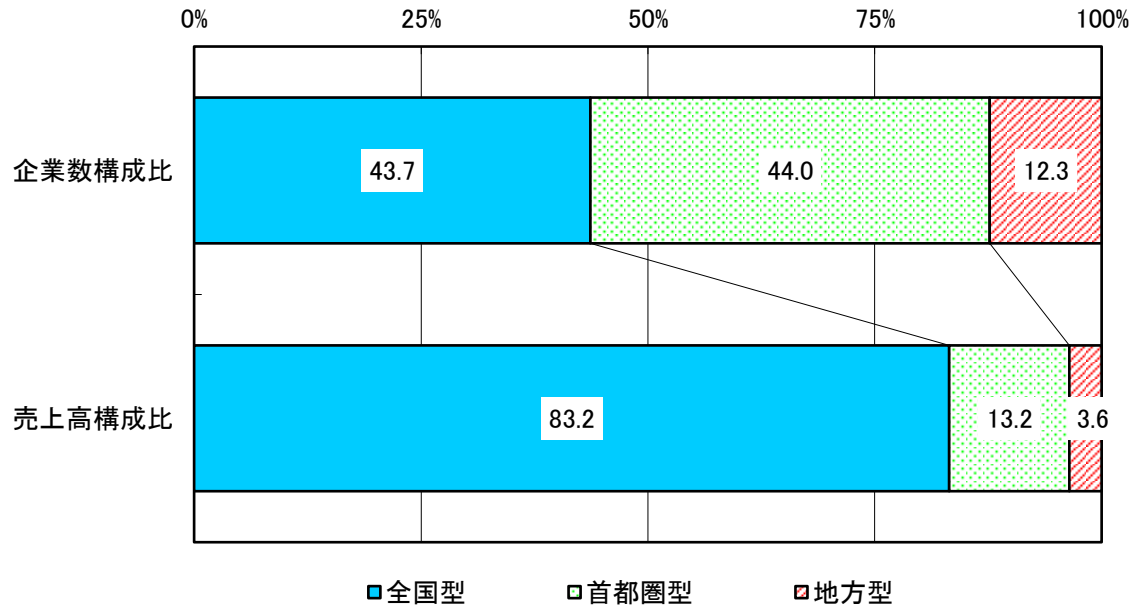
コンピュータ・メーカー系： コンピュータ・メーカーの出資比率が50%以上の場合、または、経営上コンピュータ・メーカーの影響力が大きいと認められる、いわゆる「コンピュータ・メーカーの子会社」。

ユーザー系： 各種事業会社や金融機関等の系列にある、いわゆる「ユーザー企業の子会社」。複数ユーザーや団体等による共同出資を含む。

その他： 海外企業の出資比率が50%以上の企業、各種団体、上記の系列にあてはまらない企業。

2.1.7 主たる営業地域別構成

図表2-13 主たる営業地域別構成図



図表2-14 主たる営業地域別構成表

	企業数 (社)	構成比 (%)	売上高 (百万円)	構成比 (%)
全国型	131	43.7	8,588,594	83.2
首都圏型	132	44.0	1,366,558	13.2
地方型	37	12.3	367,270	3.6
合計	300	100.0	10,322,422	100.0

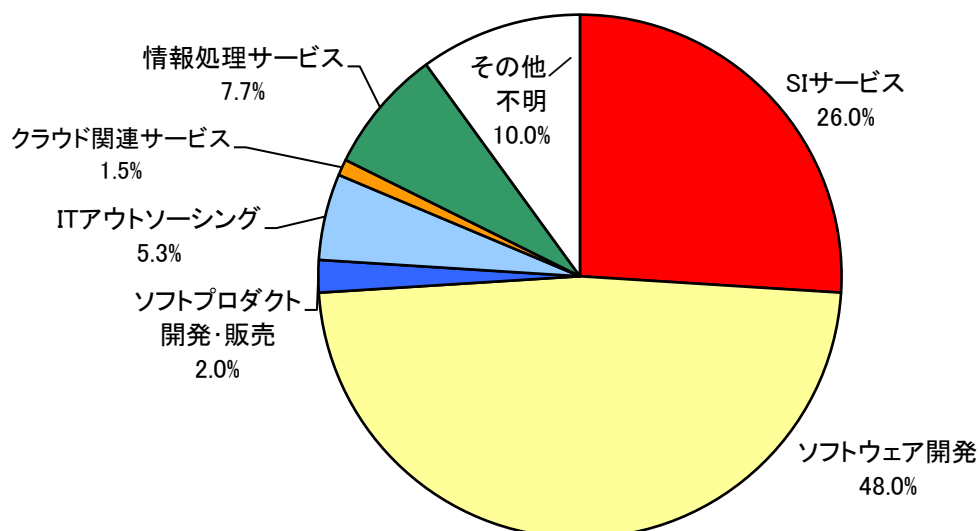
全国型：概ね5以上の都道府県に事業所を持ち、広く全国を商圏としている企業。

首都圏型：首都圏(埼玉県、千葉県、東京都、神奈川県)を主要な商圏としている企業。

地方型：首都圏以外の特定の地域を主要な商圏としている企業。

2.1.8 主たる業務別構成

図表2-15 主たる業務別構成図（企業数構成比）



図表2-16 主たる業務別構成表

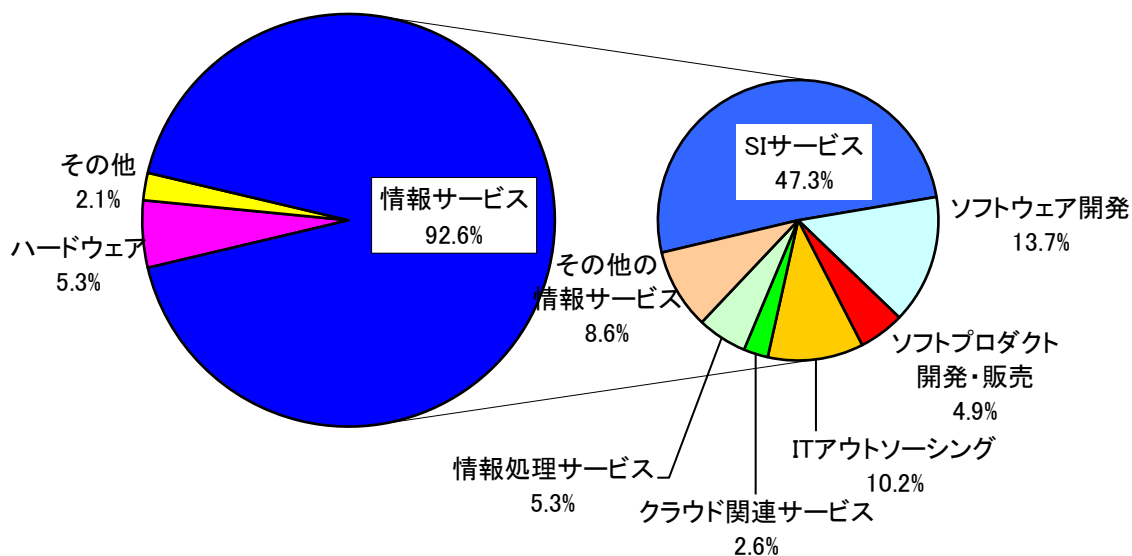
	企業数 (社)	構成比 (%)
SIサービス	78	26.0
ソフトウェア開発	144	48.0
ソフトプロダクト開発・販売	6	2.0
ITアウトソーシング	16	5.3
クラウド関連サービス	3	1.0
情報処理サービス	23	7.7
その他／不明	30	10.0
合計	300	100.0

原則として、最も売上高の大きい業務。
ただし、売上の多寡にかかわらず、主力としている業務の場合は、その業務。

- SIサービス： いわゆる「システムインテグレーション」「システムソリューション」などと呼ばれる「システム構築を一括して提供するサービス」。システム構築用のハードウェア、構築に関わる企画・コンサルティング・要求定義を含む。
- ソフトウェア開発： 特定ユーザー向けの「オーダーメイド型」のプログラム作成やソフトウェア保守。組込ソフトを含む。
- ソフトプロダクト開発・販売： 不特定ユーザー向けの「レディメイド型」「イージーオーダー型」のプログラム作成や仕入販売。輸入ソフトのメンテナンス販売を含む。
- ITアウトソーシング： 情報システム(ホスト系、CSS系含む)の管理運用サービス。
- クラウド関連サービス： ASP/SaaS/PaaSやHaaS・IaaS等のクラウド関連サービス。
- 情報処理サービス： オンライン/オフラインを問わず、いわゆる「受託計算サービス」。
- その他： オペレーター派遣、データ入力、データベースサービス、BPO、調査・コンサルティング、IT教育・研修、インターネット接続サービス、VAN、通信回線提供等、「上記以外の情報サービス関連業務」。

2.2 売上高
2.2.1 業務別売上高構成

図表2-17 業務別売上高構成図

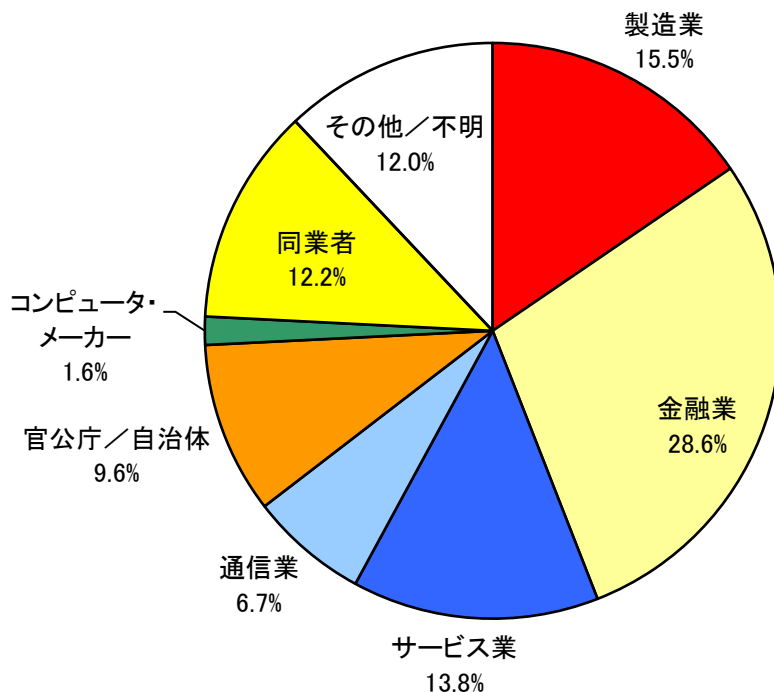


図表2-18 業務別売上高構成表

	金額 (百万円)	構成比 (%)	
情報サービス	9,557,778	92.6	
SIサービス	4,878,312	51.0	47.3
ソフトウェア開発	1,419,313	14.8	13.7
ソフトプロダクト開発・販売	504,294	5.3	4.9
ITアウトソーシング	1,054,242	11.0	10.2
クラウド関連サービス	269,427	2.8	2.6
情報処理サービス	548,639	5.7	5.3
その他の情報サービス	883,552	9.2	8.6
ハードウェア販売	542,726	5.3	
その他	221,918	2.1	
合計	10,322,422	100.0	

2.2.2 取引先別売上高構成

図表2-19 取引先別売上高構成図（企業数構成比）

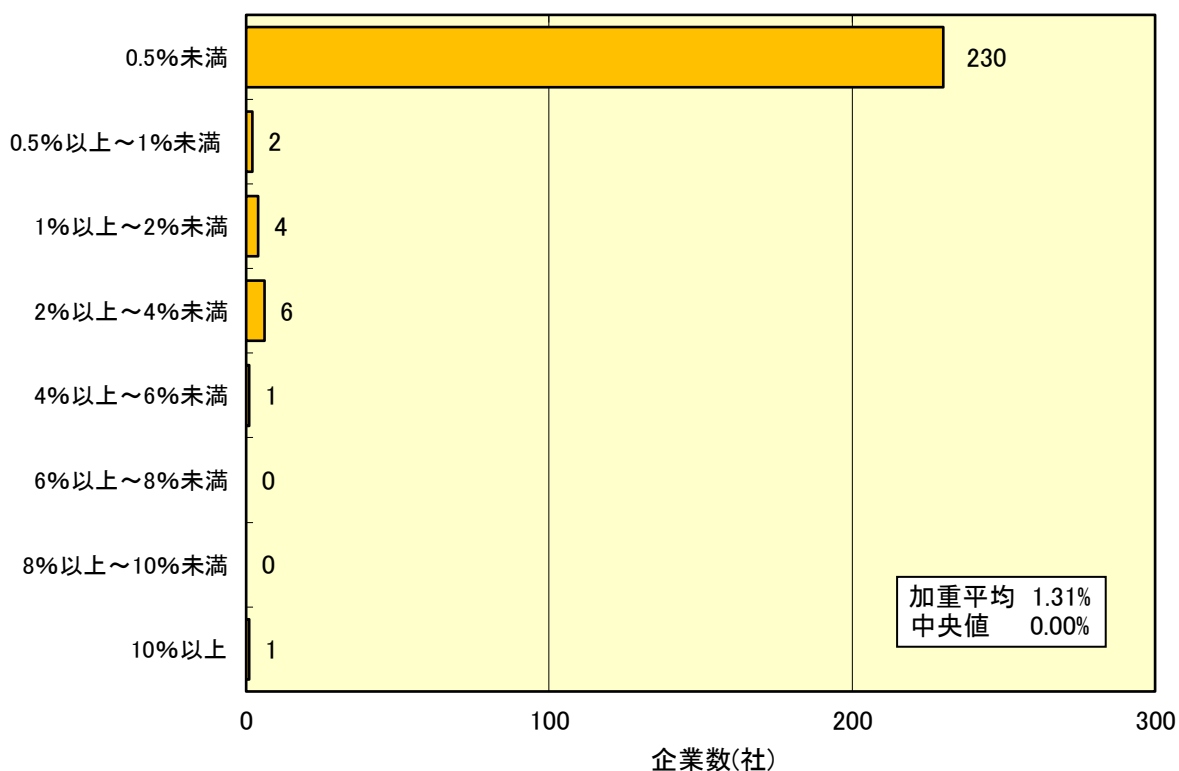


図表2-20 取引先別売上高構成表

	金額 (百万円)	構成比 (%)
製造業	1,596,470	15.5
金融業	2,952,222	28.6
サービス業	1,429,380	13.8
通信業	686,575	6.7
官公庁／自治体	995,967	9.6
コンピュータ・メーカー	163,377	1.6
同業者	1,257,420	12.2
その他／不明	1,241,011	12.0
合計	10,322,422	100.0

2.2.4 海外売上高比率

図表2-23 海外売上高比率図



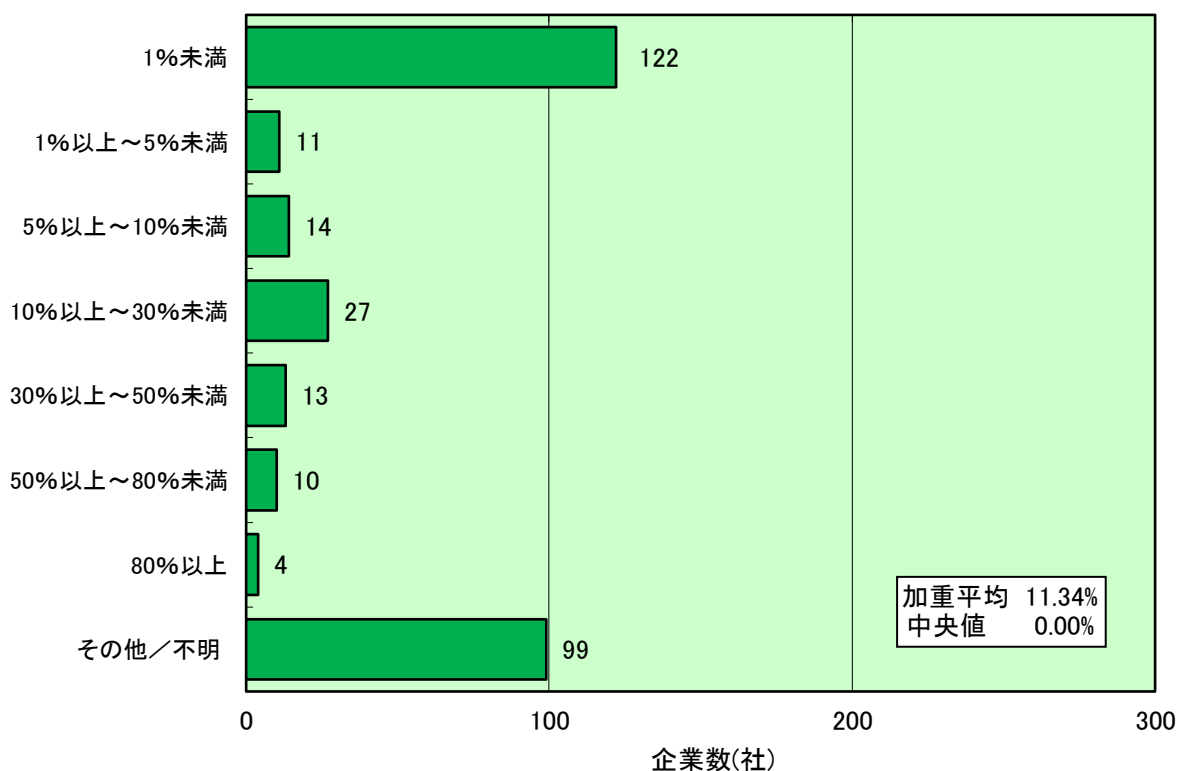
図表2-24 海外売上高比率表

	企業数 (社)	構成比 (%)
0.5%未満	230	76.7
0.5%以上～1%未満	2	0.7
1%以上～2%未満	4	1.3
2%以上～4%未満	6	2.0
4%以上～6%未満	1	0.3
6%以上～8%未満	0	0.0
8%以上～10%未満	0	0.0
10%以上	1	0.3
その他／不明	56	18.7
合計	300	100.0

平均値(加重平均)	1.31%
中央値	0.00%

2.2.3 顧客のDXに関わる売上高比率

図表2-21 顧客のDXに関わる売上高比率図



※DX=デジタルトランスフォーメーション

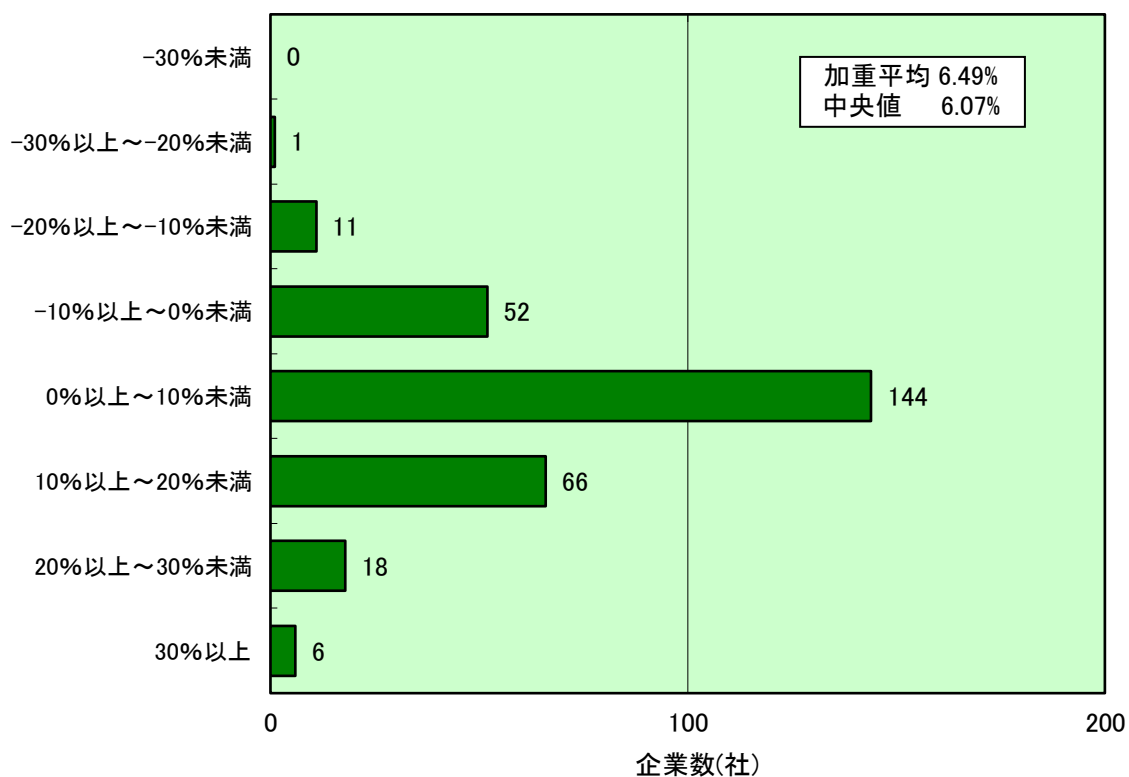
図表2-22 DXに関わる売上高比率表

	企業数 (社)	構成比 (%)
1%未満	122	40.7
1%以上～5%未満	11	3.7
5%以上～10%未満	14	4.7
10%以上～30%未満	27	9.0
30%以上～50%未満	13	4.3
50%以上～80%未満	10	3.3
80%以上	4	1.3
その他/不明	99	33.0
合計	300	100.0

平均値(加重平均)	11.34%
中央値	0.00%

2.3 経営指標・投資
2.3.1 売上高成長率

図表2-25 売上高成長率図



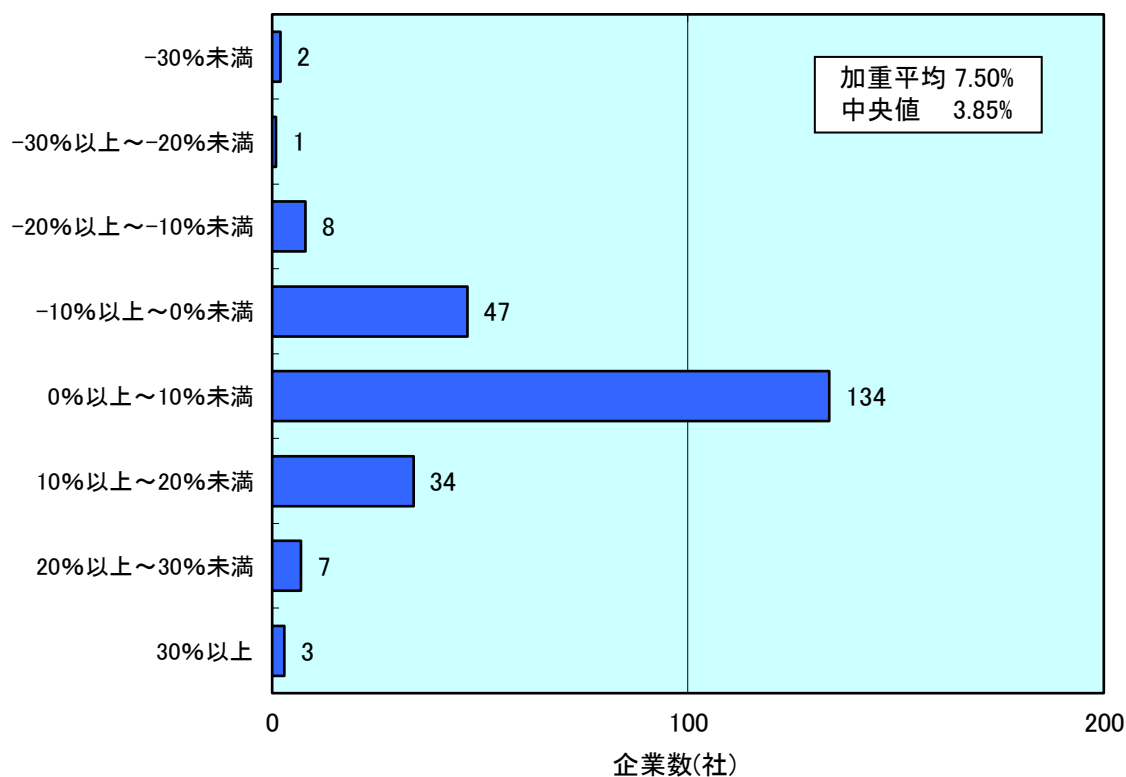
図表2-26 売上高成長率表

売上高成長率	企業数(社)	構成比(%)
-30%未満	0	0.0
-30%以上～-20%未満	1	0.3
-20%以上～-10%未満	11	3.7
-10%以上～0%未満	52	17.3
0%以上～10%未満	144	48.0
10%以上～20%未満	66	22.0
20%以上～30%未満	18	6.0
30%以上	6	2.0
その他／不明	2	0.7
合計	300	100.0

平均値(加重平均)	6.49%
中央値	6.07%

2.3.2 売上高成長率(次年度見込み)

図表2-27 売上高成長率(次年度見込み)図



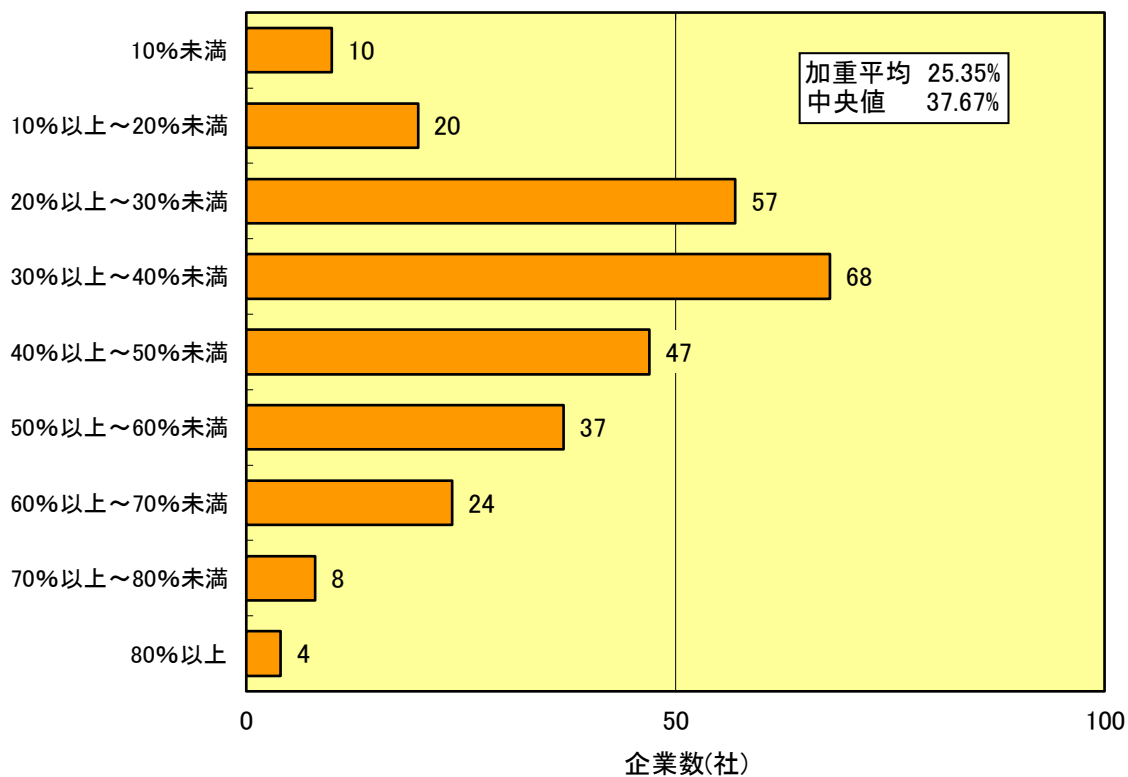
図表2-28 売上高成長率(次年度見込み)表

売上高成長率	企業数(社)	構成比(%)
-30%未満	2	0.7
-30%以上～-20%未満	1	0.3
-20%以上～-10%未満	8	2.7
-10%以上～0%未満	47	15.7
0%以上～10%未満	134	44.7
10%以上～20%未満	34	11.3
20%以上～30%未満	7	2.3
30%以上	3	1.0
その他/不明	64	21.3
合計	300	100.0

平均値(加重平均)	7.50%
中央値	3.85%

2.3.3 売上高人件費率

図表2-29 売上高人件費率図



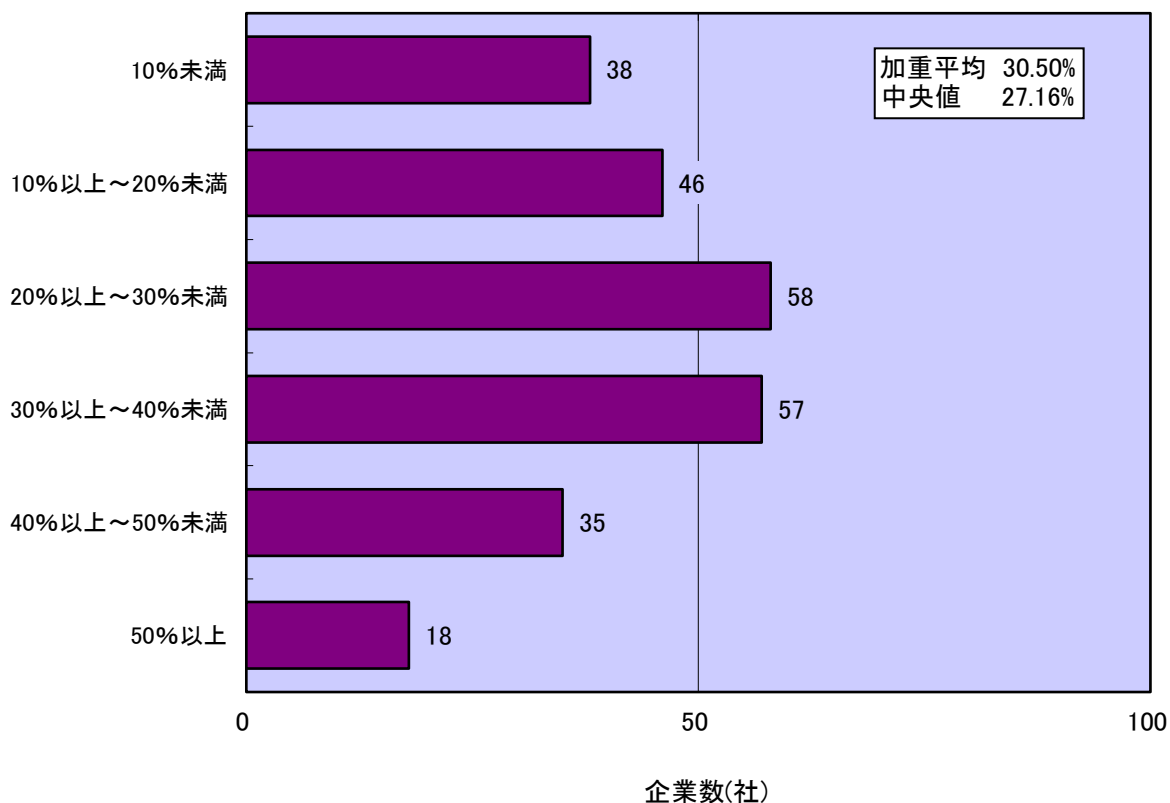
図表2-30 売上高人件費率表

	企業数 (社)	構成比 (%)
10%未満	10	3.3
10%以上～20%未満	20	6.7
20%以上～30%未満	57	19.0
30%以上～40%未満	68	22.7
40%以上～50%未満	47	15.7
50%以上～60%未満	37	12.3
60%以上～70%未満	24	8.0
70%以上～80%未満	8	2.7
80%以上	4	1.3
その他／不明	25	8.3
合計	300	100.0

平均値(加重平均)	25.35%
中央値	37.67%

2.3.4 売上高外注費率

図表2-31 売上高外注費率図



図表2-32 売上高外注費率表

	企業数 (社)	構成比 (%)
10%未満	38	12.7
10%以上～20%未満	46	15.3
20%以上～30%未満	58	19.3
30%以上～40%未満	57	19.0
40%以上～50%未満	35	11.7
50%以上	18	6.0
その他／不明	48	16.0
合計	300	100.0

平均値(加重平均)	30.50%
中央値	27.16%

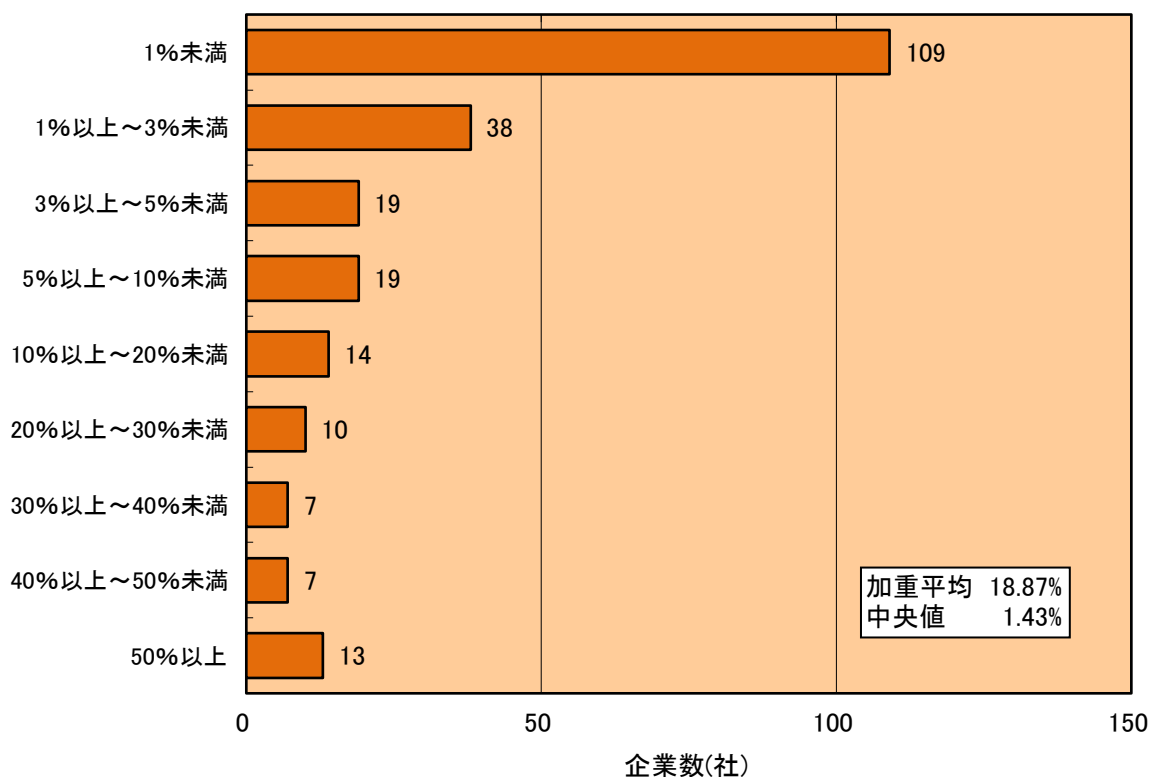
図表2-33 売上高海外外注費率表

	企業数 (社)	構成比 (%)
0.5%未満	171	57.0
0.5%以上～1%未満	9	3.0
1%以上～5%未満	16	5.3
5%以上～10%未満	2	0.7
10%以上～50%未満	2	0.7
50%以上	1	0.3
その他／不明	99	33.0
合計	300	100.0

平均値(加重平均)	0.40%
-----------	-------

2.3.5 売上高材料費率

図表2-34 売上高材料費率図



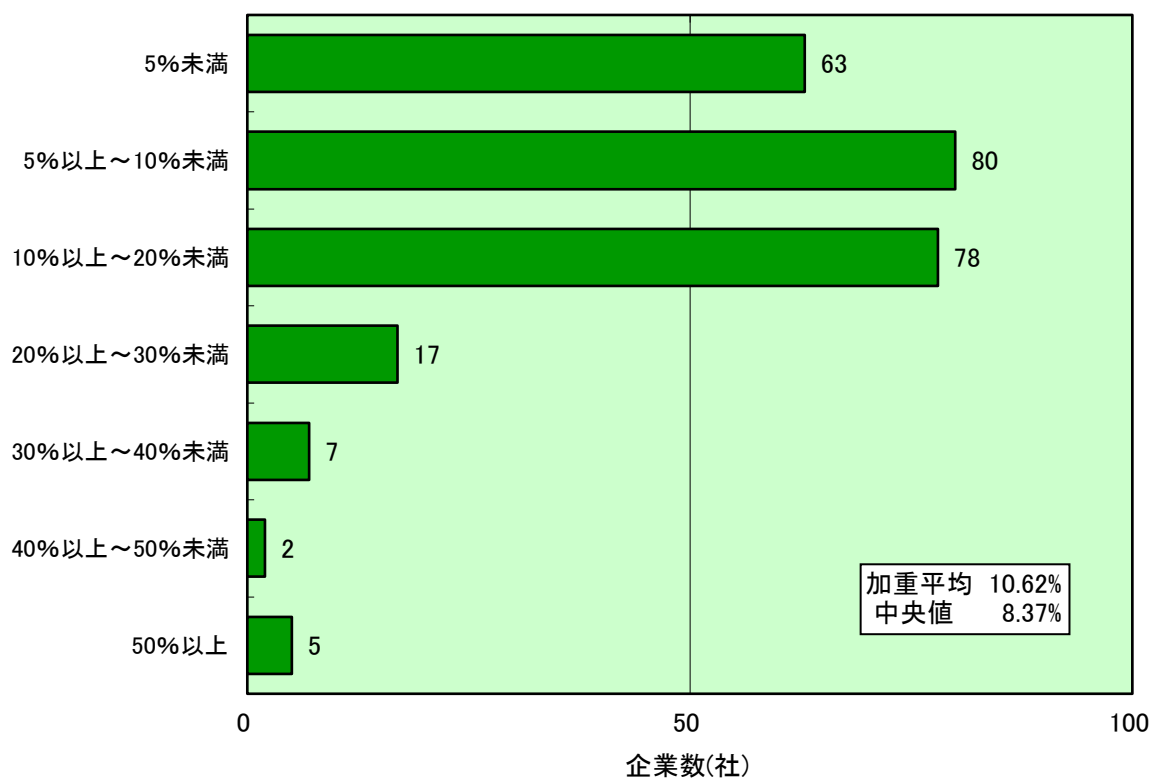
図表2-35 売上高材料費率表

	企業数 (社)	構成比 (%)
1%未満	109	36.3
1%以上～3%未満	38	12.7
3%以上～5%未満	19	6.3
5%以上～10%未満	19	6.3
10%以上～20%未満	14	4.7
20%以上～30%未満	10	3.3
30%以上～40%未満	7	2.3
40%以上～50%未満	7	2.3
50%以上	13	4.3
その他／不明	64	21.3
合計	300	100.0

平均値(加重平均)	18.87%
中央値	1.43%

2.3.6 売上高経費率

図表2-36 売上高経費率図



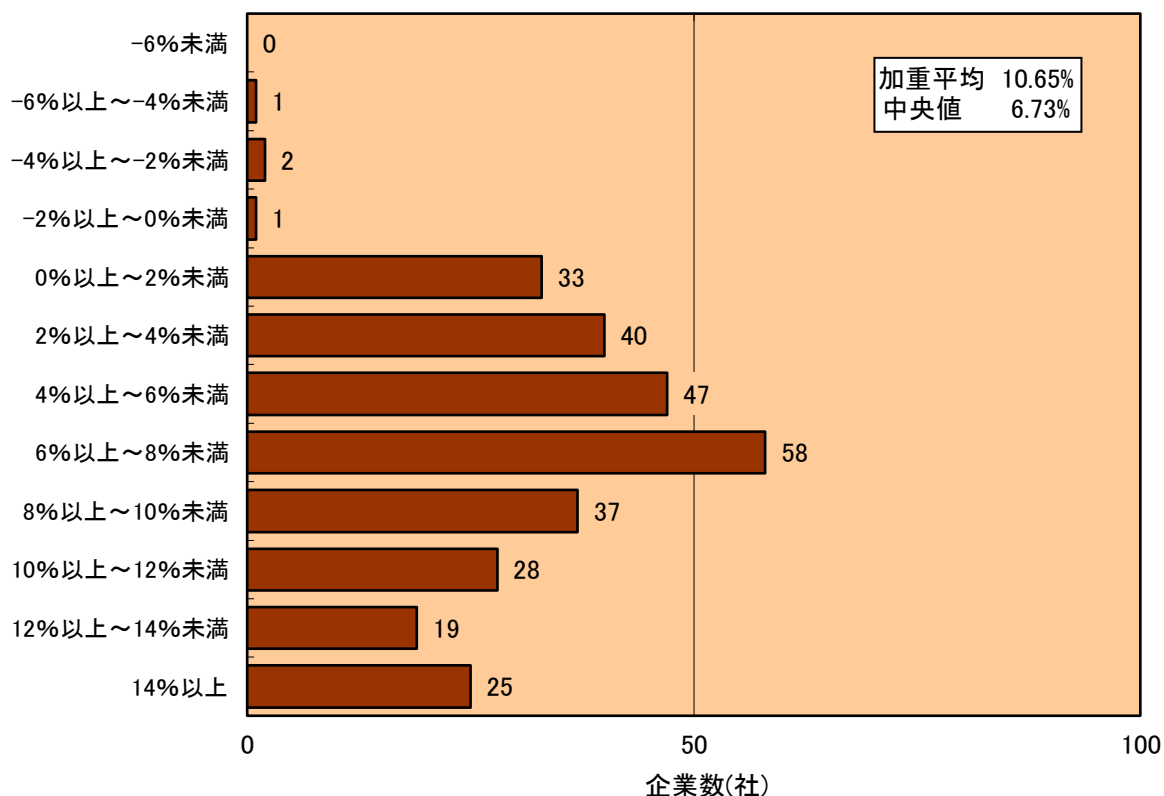
図表2-37 売上高経費率表

	企業数 (社)	構成比 (%)
5%未満	63	21.0
5%以上～10%未満	80	26.7
10%以上～20%未満	78	26.0
20%以上～30%未満	17	5.7
30%以上～40%未満	7	2.3
40%以上～50%未満	2	0.7
50%以上	5	1.7
その他／不明	48	16.0
合計	300	100.0

平均値(加重平均)	10.62%
中央値	8.37%

2.3.7 売上高営業利益率

図表2-38 売上高営業利益率図



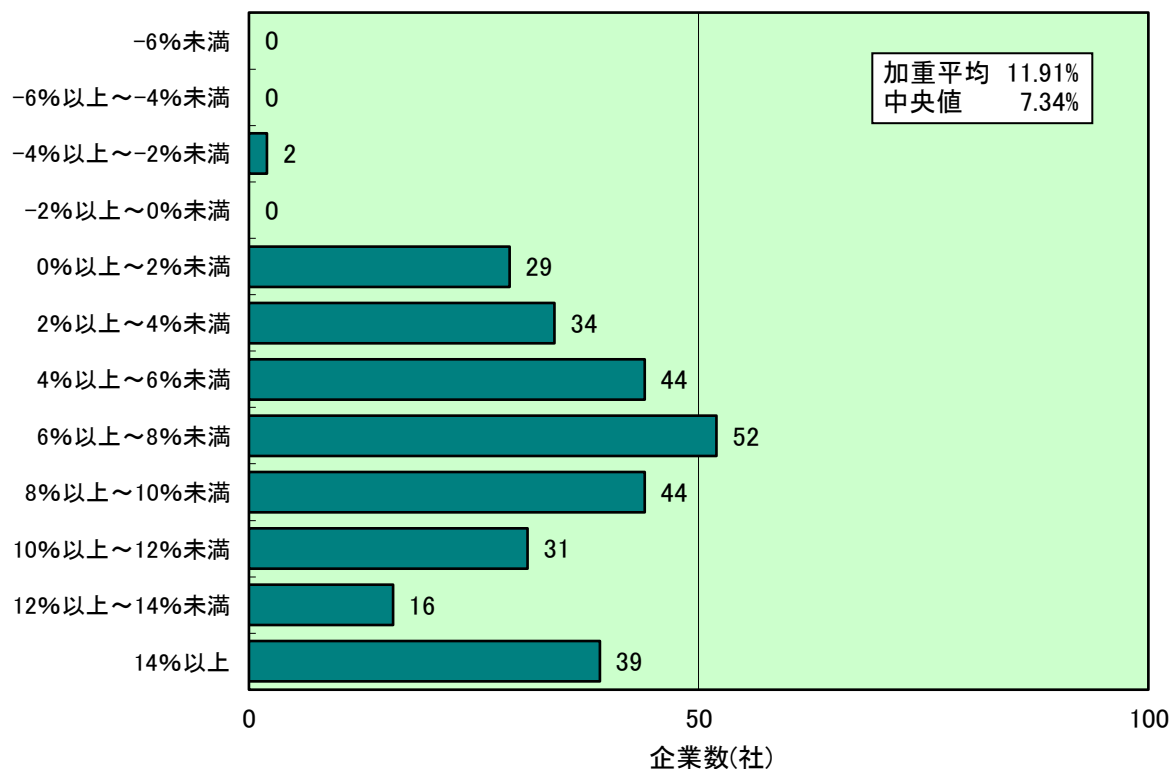
図表2-39 売上高営業利益率表

	企業数 (社)	構成比 (%)
-6%未満	0	0.0
-6%以上～-4%未満	1	0.3
-4%以上～-2%未満	2	0.7
-2%以上～0%未満	1	0.3
0%以上～2%未満	33	11.0
2%以上～4%未満	40	13.3
4%以上～6%未満	47	15.7
6%以上～8%未満	58	19.3
8%以上～10%未満	37	12.3
10%以上～12%未満	28	9.3
12%以上～14%未満	19	6.3
14%以上	25	8.3
その他／不明	9	3.0
合計	300	100.0

平均値(加重平均)	10.65%
中央値	6.73%

2.3.8 売上高経常利益率

図表2-40 売上高経常利益率図



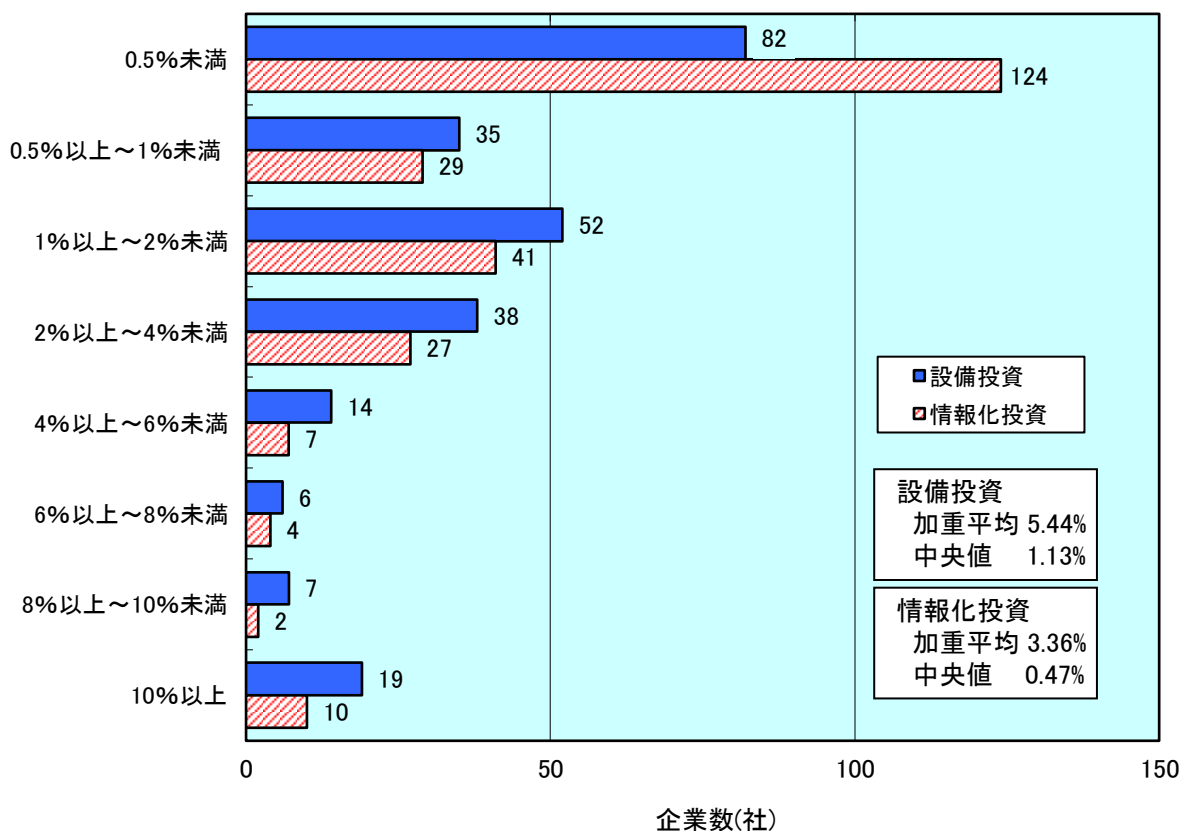
図表2-41 売上高経常利益率表

	企業数 (社)	構成比 (%)
-6%未満	0	0.0
-6%以上～-4%未満	0	0.0
-4%以上～-2%未満	2	0.7
-2%以上～0%未満	0	0.0
0%以上～2%未満	29	9.7
2%以上～4%未満	34	11.3
4%以上～6%未満	44	14.7
6%以上～8%未満	52	17.3
8%以上～10%未満	44	14.7
10%以上～12%未満	31	10.3
12%以上～14%未満	16	5.3
14%以上	39	13.0
その他／不明	9	3.0
合計	300	100.0

平均値(加重平均)	11.91%
中央値	7.34%

2.3.9 売上高設備投資率・情報化投資率

図表2-42 売上高設備投資率・情報化投資率図



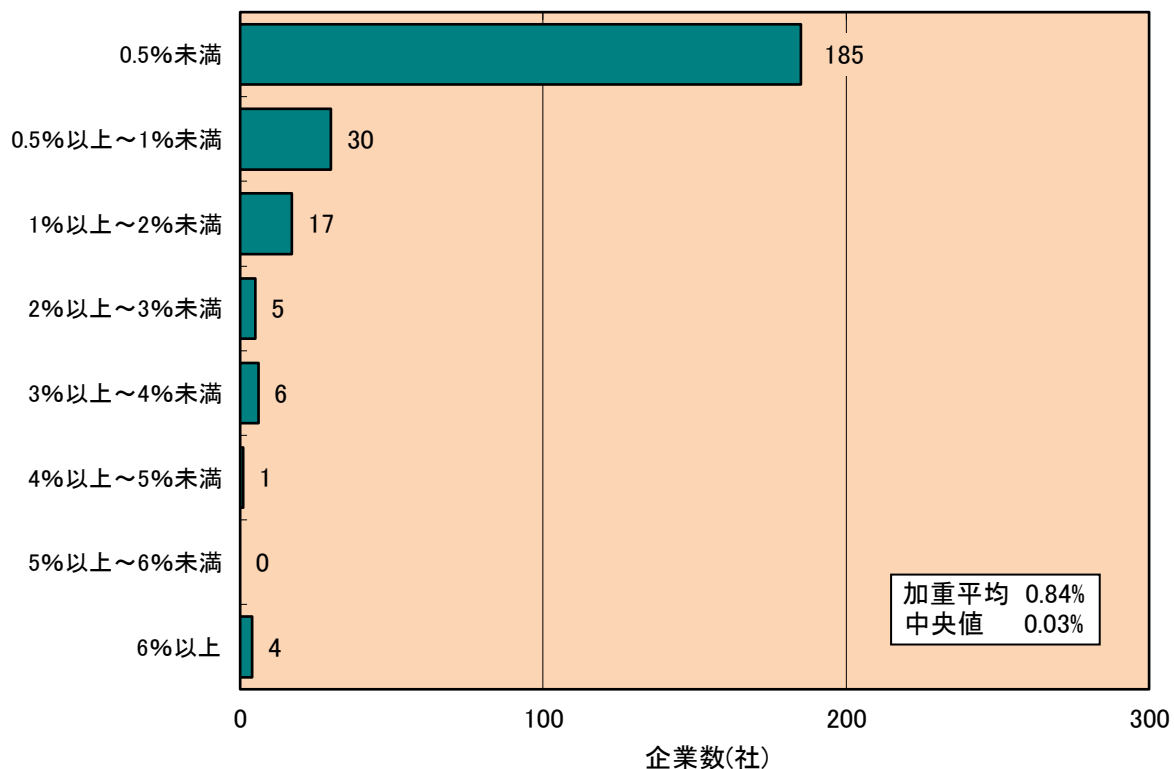
図表2-43 売上高設備投資率・情報化投資率表

	設備投資		情報化投資	
	企業数(社)	構成比(%)	企業数(社)	構成比(%)
0.5%未満	82	27.3	124	41.3
0.5%以上～1%未満	35	11.7	29	9.7
1%以上～2%未満	52	17.3	41	13.7
2%以上～4%未満	38	12.7	27	9.0
4%以上～6%未満	14	4.7	7	2.3
6%以上～8%未満	6	2.0	4	1.3
8%以上～10%未満	7	2.3	2	0.7
10%以上	19	6.3	10	3.3
その他／不明	47	15.7	56	18.7
合計	300	100.0	300	100.0

平均値(加重平均)	5.44%	3.36%
中央値	1.13%	0.47%

2.3.10 売上高研究開発投資率

図表2-44 売上高研究開発投資率図



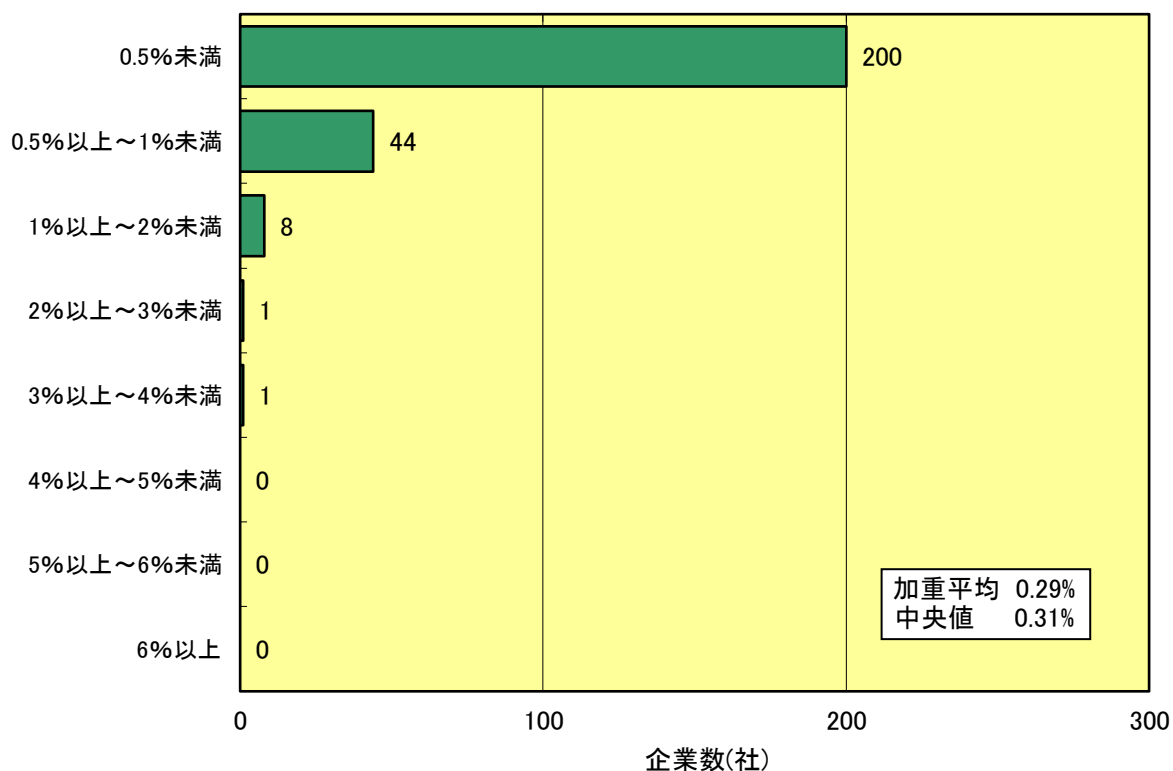
図表2-45 売上高研究開発投資率表

	企業数 (社)	構成比 (%)
0.5%未満	185	61.7
0.5%以上～1%未満	30	10.0
1%以上～2%未満	17	5.7
2%以上～3%未満	5	1.7
3%以上～4%未満	6	2.0
4%以上～5%未満	1	0.3
5%以上～6%未満	0	0.0
6%以上	4	1.3
その他／不明	52	17.3
合計	300	100.0

平均値(加重平均)	0.84%
中央値	0.03%

2.3.11 売上高教育投資率

図表2-46 売上高教育投資率図



図表2-47 売上高教育投資率表

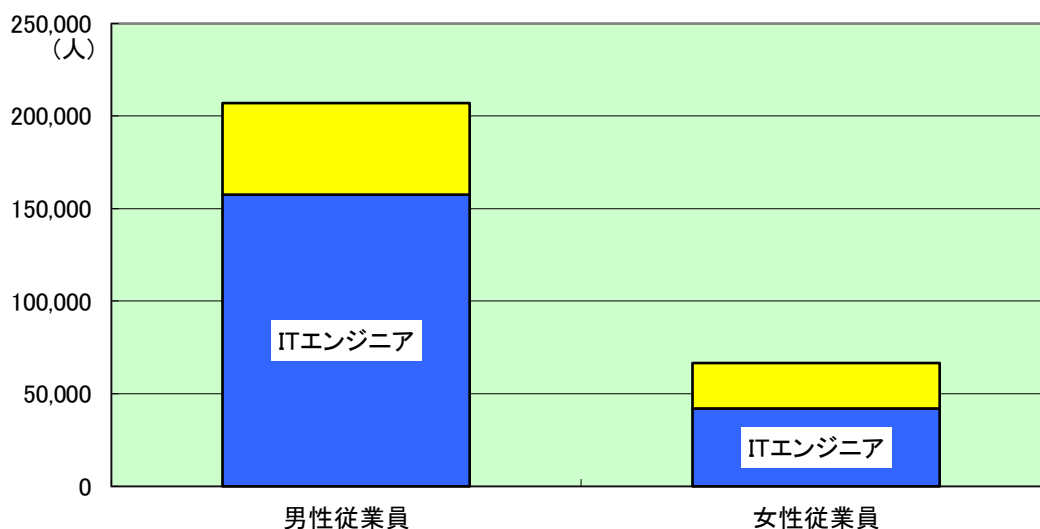
	企業数(社)	構成比(%)
0.5%未満	200	66.7
0.5%以上～1%未満	44	14.7
1%以上～2%未満	8	2.7
2%以上～3%未満	1	0.3
3%以上～4%未満	1	0.3
4%以上～5%未満	0	0.0
5%以上～6%未満	0	0.0
6%以上	0	0.0
その他/不明	46	15.3
合計	300	100.0

平均値(加重平均)	0.29%
中央値	0.31%

2.4 就業状況

2.4.1 従業員構成、労働時間、有給休暇

図表2-48 従業員構成図



図表2-49 従業員構成表

	従業員			(うち、ITエンジニア)		
	男性	女性	合計	男性	女性	合計
人数(人)	206,966	66,503	273,469	157,542	41,942	199,484
1社平均(人)	689.9	221.7	911.6	525.1	139.8	664.9
構成比(%)	75.7	24.3	100.0	57.6 (79.0)	15.3 (21.0)	72.9 (100.0)
平均年齢(歳)	42.5	37.3	41.3	※上記構成比上段は従業員合計に対する比率		

	管理職		
	男性	女性	合計
人数(人)	46,818	4,540	51,358
1社平均(人)	160.9	15.6	176.5
構成比(%)	91.2	8.8	100.0

図表2-50 労働時間

	平均値
年間所定労働時間 (一日の所定労働時間×年間所定労働日数)	1,875 時間
年間所定内実労働時間 (上記より有休等を除いた労働時間)	1,743 時間
ITエンジニア・年間所定外労働時間 (残業、休日出勤等)	221 時間

・各社の回答を単純平均した数値。加重平均ではない。

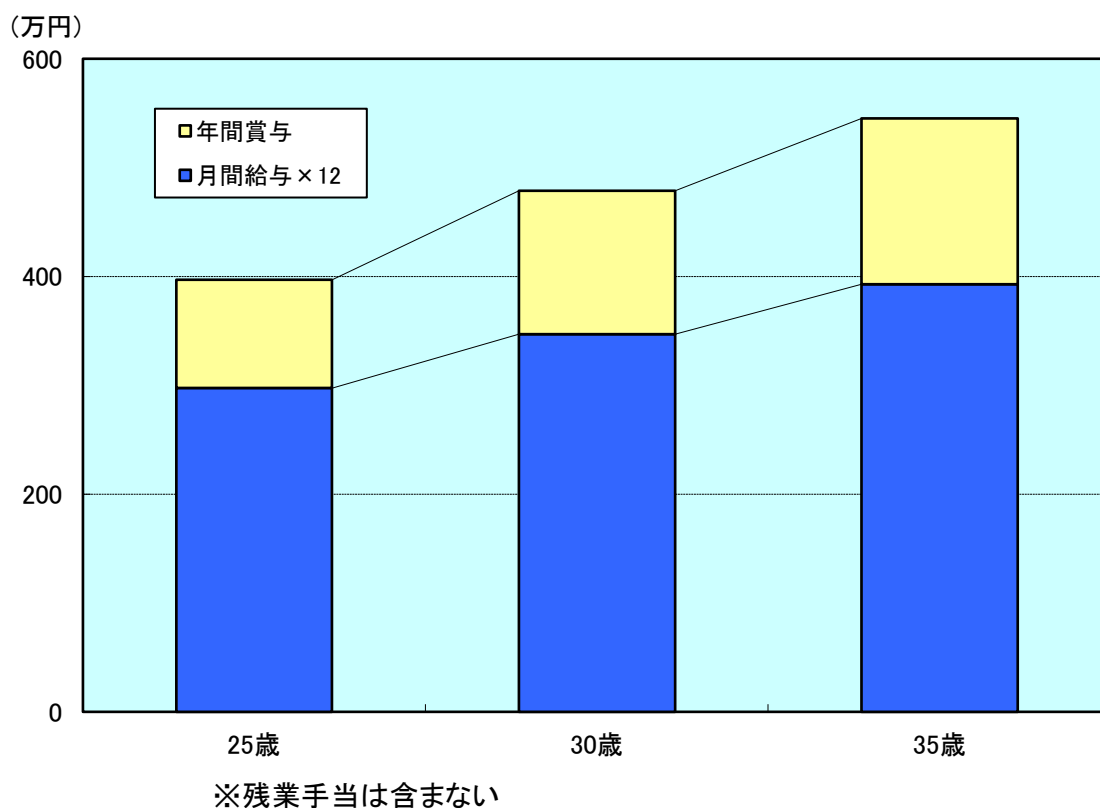
図表2-51 年次有給休暇取得状況

	平均値
年間年次有給休暇取得日数平均	13.5 日
年間年次有給休暇延べ付与日数平均(繰越日数除く)	18.3 日
年次有給休暇の取得率	73.6 %

・各社の回答を単純平均した数値。加重平均ではない。

2.4.2 賃金状況

図表2-52 賃金状況図



図表2-53 賃金状況表

	給与(月間) 平均値(円)	賞与(年間) 平均値(円)	年収 平均値(円)
25歳	247,814	995,603	3,969,373
30歳	288,948	1,318,369	4,785,751
35歳	327,413	1,523,491	5,452,443

- ・ 各社の回答を単純平均した数値。加重平均ではない。
- ・ 年齢は決算日、給与は決算月、賞与は決算年度を基準とし、各社の実情に合わせて年度内の適切な数値で代用している。
- ・ 給与は、基本給、役職手当等の「所定内給与」を基準としている。残業手当は含まない。
- ・ 年収は、(給与 × 12 + 賞与)の値とした。残業手当は含まない。

2.4.3 ダイバーシティ

図表2-54 外国人材・シニア人材・障がい者の従業員数構成表

	回答企業数 (社)	平均(人)	人数(人)	回答企業の 従業員数合計 (人)	回答企業の 従業員比率 (%)
外国人従業員数	289	10.6	2,982	250,130	1.2
60～64歳の従業員数	286	35.1	9,746	237,458	4.1
65歳以上の従業員数	286	5.9	1,624	235,612	0.7
身体障がい者の従業員数	289	6.9	1,942	239,028	0.8
知的・精神障がい者の従業員数	287	3.5	949	235,164	0.4

2.4.4 テレワーク

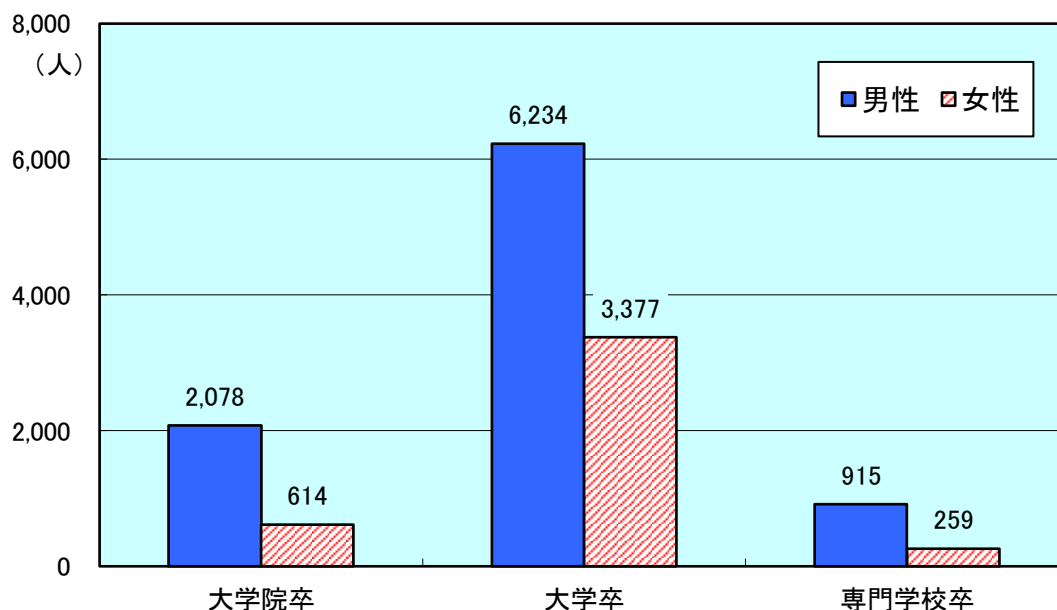
図表2-55 テレワークの実施状況と実施人数構成表

	企業数 (社)	構成比 (%)	テレワーク 実施人数 (人)	回答企業の 従業員数合計 (人)	テレワーク実 施人数比率 (%)	テレワーク 平均実施 日数
1.テレワークを会社の勤務制度として実施している。	262	87.3	186,329	238,117	78.3	94.8
2.テレワークを試行したことがある。(試行中である。)	17	5.7	2,683	10,335	26.0	67.9
3.テレワークは実施したことがない。	5	1.7		2,021		
4.以前制度があったが廃止した。	2	0.7		244		
不明	14	4.7		22,960		
合計	300	100.0	189,012	273,677	69.1	92.6

※平均実施日数は回答企業の単純平均

2.5 採用・退職状況
2.5.1 新規採用状況

図表2-56 新規採用状況図



図表2-57 新規採用状況・初任給表

	人数(人)			構成比(%)			従業員百人あたり(人)	初任給(円)
	男性	女性	合計	男性	女性	合計		
大学院卒	2,078	614	2,692	15.4	4.6	20.0	0.98	246,463
大学卒	6,234	3,377	9,611	46.3	25.1	71.3	3.51	233,799
専門学校卒	915	259	1,174	6.8	1.9	8.7	0.43	214,161
合計	9,227	4,250	13,477	68.5	31.5	100.0	4.93	---

- ・新規採用は、2024年4月採用の数値。
- ・専門学校卒の人数には、短大卒、高専卒、高校卒等を含む。
- ・従業員百人あたりの数値は、便宜上、本調査における従業員数合計より算出した。
- ・初任給は各社の回答を単純平均した数値。加重平均ではない。

2.5.2 中途採用・退職状況

図表2-58 中途採用・退職状況表

	人数(人)			構成比(%)			従業員百人あたり(人)
	男性	女性	合計	男性	女性	合計	
中途採用	5,109	2,024	7,133	71.6	28.4	100.0	2.61
退職 (定年を除く)	8,063	2,697	10,760	74.9	25.1	100.0	3.93

- ・中途採用、退職は2023年4月から2024年3月、または、各社の決算年度内の数値。
- ・従業員百人あたりの数値は、便宜上、本調査における従業員数合計より算出した。

2.5.3 定着率

図表2-59 10年前新規採用における10年定着率

	2014年新規採用数	2014年新規採用の現在の在籍数	10年後定着率(%)
男性	4,027	2,042	50.71
女性	1,551	792	51.06
合計	5,578	2,834	50.81

有効回答236社

3. 詳 細 編

基本統計 2024・詳細編について

1. 2024年版情報サービス産業基本統計調査・詳細編は、回答企業305社のうち極端に売上高の大きい5社を除いた295社の数値を使用している。
2. 詳細編は「全体表」「主要項目の分布図」で構成されている。
 - (1) 「全体表」は「サービス業態別」「資本系列別」「主たる営業地域別」「従業員規模別」の4種類に分かれている。
 - ※「サービス業態」は原則として「売上高の最も大きい業務」を基準としている。
(ただし、売上高にかかわらず、主力としている業務の場合は、その業務で集計)
 - (2) 「主要項目の分布図」は「売上高」「従業員数」「従業員1人当たりの売上高」「売上高成長率」「売上高人件費率」「売上高営業利益率」「30歳平均年収」をグラフ化している。
3. 単位未満を四捨五入しているため、内訳と合計が一致しないことがある。また、一部推計により算出している部分がある。

3.1 全体表

3.1.1 サービス業態別全体表

	単位	詳細編 295社	SIサービス型	ソフトウェア 開発型	ITアウトソーシング/ クラウド/情報処理型	その他の 情報サービス
企業数	(社)	295	75	150	41	29
構成比	(%)	100.0	25.4	50.8	13.9	9.8
会社概要						
資本金	(百万円)	1,288	2,637	777	459	1,611
従業員数	(人)	777	1,401	514	686	652
売上高	(百万円)	22,931	50,085	12,191	14,061	20,799
サービス業務別売上高						
SIサービス	(%)	43.2	65.7	10.8	20.8	22.1
ソフトウェア開発	(%)	21.0	7.5	55.2	10.5	10.8
ソフトプロダクト開発・販売	(%)	3.8	2.1	8.4	1.4	2.8
ITアウトソーシング	(%)	8.4	7.8	5.8	25.6	3.7
クラウド関連サービス	(%)	2.7	2.4	3.1	3.7	2.3
情報処理サービス	(%)	7.1	4.2	7.3	20.5	11.6
その他の情報サービス	(%)	8.2	4.9	5.8	6.4	37.9
情報サービス以外	(%)	5.7	5.4	3.6	11.0	8.7
取引先別売上高						
製造業	(%)	18.3	16.6	23.2	6.9	3.9
金融業	(%)	26.0	35.1	20.3	16.0	26.8
サービス業	(%)	15.3	16.4	15.3	14.9	2.9
通信業	(%)	3.3	3.9	3.4	0.9	1.7
官公庁/自治体	(%)	11.6	10.3	8.9	21.7	36.0
コンピュータ・メーカー	(%)	2.1	0.9	3.6	0.8	0.0
同業者	(%)	13.4	7.5	16.1	23.7	14.0
その他/不明	(%)	10.0	9.3	9.2	15.1	14.6
経営指標						
売上高成長率	(%)	106.65	106.71	106.81	106.24	106.18
売上高人件費率	(%)	28.51	24.62	34.77	30.72	22.83
売上高外注費率	(%)	33.86	36.33	34.28	25.75	18.15
売上高国外外注費率	(%)	0.56	0.61	0.60	0.22	0.07
売上高材料費率	(%)	9.97	12.54	6.32	9.27	6.10
売上高経費率	(%)	11.52	8.79	11.79	18.17	32.34
売上高営業利益率	(%)	10.06	10.75	8.46	9.90	10.79
売上高経常利益率	(%)	11.63	12.88	9.30	10.57	12.02
売上高設備投資率	(%)	4.44	4.73	3.87	5.40	3.73
売上高情報化投資率	(%)	2.71	3.43	1.78	3.08	1.26
売上高研究開発投資率	(%)	0.76	0.80	0.69	0.21	1.68
売上高教育投資率	(%)	0.33	0.34	0.35	0.29	0.25
従業員一人あたりの売上高	(千円)	29,513	35,749	23,728	20,484	31,880
従業員一人あたりの売上高(情報関連外注費を除く)	(千円)	23,354	28,376	17,295	16,375	30,522
従業員一人あたりの人件費	(千円)	7,943	9,092	7,909	6,293	5,819
従業員一人あたりの営業利益	(千円)	3,015	3,986	2,037	2,028	3,441
従業員一人あたりの経常利益	(千円)	3,485	4,759	2,239	2,166	3,832
就業状況						
従業員平均年齢	(歳)	41.2	42.2	40.4	41.0	39.5
平均給与(25歳・月間)	(円)	246,912	253,018	245,200	240,235	254,298
平均給与(30歳・月間)	(円)	287,472	296,796	286,159	274,152	293,256
平均給与(35歳・月間)	(円)	325,278	337,566	324,723	304,978	322,486
平均賞与(25歳・年間)	(円)	990,805	1,020,630	990,682	958,726	872,253
平均賞与(30歳・年間)	(円)	1,312,297	1,334,405	1,355,221	1,171,365	1,024,390
平均賞与(35歳・年間)	(円)	1,514,204	1,538,391	1,585,515	1,327,989	1,110,889
年間所定内実労働時間	(時間)	1,743	1,735	1,745	1,741	1,766
年間残業時間(ITエンジニア)	(時間)	219	231	213	212	233
管理職女性比率	(%)	8.9	10.0	7.0	7.9	8.2
有給休暇取得率	(%)	73.6	74.5	73.8	72.5	71.3
テレワーク実施率(企業数・試行含む)	(%)	98.2	97.2	98.6	97.5	100.0
テレワーク実施率(従業員数)	(%)	77.5	84.1	75.1	57.9	77.6
新卒男性10年後定着率	(%)	48.0	51.0	46.9	42.0	54.0
新卒女性10年後定着率	(%)	47.9	51.5	45.7	46.8	42.9
採用状況						
新卒採用数	(人/社)	38.9	66.7	28.2	34.1	29.4
初任給(大卒)	(円)	233,311	239,158	230,904	229,920	235,096
中途採用数	(人/社)	19.2	33.5	12.2	14.9	24.4
退職数(定年退職を除く)	(人/社)	31.5	50.7	22.2	36.8	23.1

1 基本統計回答企業300社のうち、詳細編では極端に売上高の大きい5社を除いた295社を集計対象としている。

2 企業数の構成比は295社に対する割合としている。

3 数値は、各カテゴリーの企業一社あたりの平均値(加重平均)である。ただし、給与、賞与、労働時間、有給休暇、初任給は、単純平均である。また、一部、JISAによる推計を含む。

4 サービス業態は、原則として、最も売上高の大きい業務で分類している。(ただし、売上の多寡にかかわらず、主力としている業務の場合は、その業務。)

3.1.2 資本系列別全体表

	単位	詳細編 295社	独立系	コンピュータ メーカー系	ユーザー系	その他
企業数	(社)	295	211	17	59	8
構成比	(%)	100.0	71.5	5.8	20.0	2.7
会社概要						
資本金	(百万円)	1,288	950	3,578	1,936	538
従業員数	(人)	777	534	1,997	1,327	541
売上高	(百万円)	22,931	12,674	62,447	49,811	11,258
サービス業務別売上高						
SIサービス	(%)	43.2	32.7	56.0	48.1	38.2
ソフトウェア開発	(%)	21.0	31.5	19.2	11.5	39.2
ソフトプロダクト開発・販売	(%)	3.8	7.1	2.8	1.2	3.3
ITアウトソーシング	(%)	8.4	8.2	8.5	8.6	5.6
クラウド関連サービス	(%)	2.7	3.7	1.8	2.2	1.1
情報処理サービス	(%)	7.1	7.9	2.2	8.2	2.9
その他の情報サービス	(%)	8.2	3.7	6.1	13.2	4.5
情報サービス以外	(%)	5.7	5.1	3.3	7.1	5.2
取引先別売上高						
製造業	(%)	18.3	16.3	40.3	16.5	7.3
金融業	(%)	26.0	18.2	2.5	46.0	29.2
サービス業	(%)	15.3	13.8	14.2	18.2	16.3
通信業	(%)	3.3	4.4	1.9	1.4	13.5
官公庁／自治体	(%)	11.6	15.6	15.3	3.8	4.7
コンピュータ・メーカー	(%)	2.1	3.1	1.6	0.5	0.0
同業者	(%)	13.4	16.9	17.3	5.9	16.1
その他／不明	(%)	10.0	11.7	6.8	7.7	13.0
経営指標						
売上高成長率	(%)	106.65	106.78	101.65	108.58	102.88
売上高人件費率	(%)	28.51	33.76	28.58	22.73	26.04
売上高外注費率	(%)	33.86	29.59	29.41	38.57	53.00
売上高国外外注費率	(%)	0.56	0.66	1.12	0.29	2.37
売上高材料費率	(%)	9.97	6.98	29.15	8.21	0.00
売上高経費率	(%)	11.52	12.49	7.90	11.44	14.68
売上高営業利益率	(%)	10.06	13.16	9.29	7.33	9.20
売上高経常利益率	(%)	11.63	15.29	11.26	8.34	9.39
売上高設備投資率	(%)	4.44	3.62	1.40	6.52	1.49
売上高情報化投資率	(%)	2.71	1.58	1.02	4.75	0.00
売上高研究開発投資率	(%)	0.76	0.84	1.23	0.53	0.29
売上高教育投資率	(%)	0.33	0.35	0.34	0.32	0.54
従業員一人あたりの売上高	(千円)	29,513	23,741	31,266	37,540	20,795
従業員一人あたりの売上高(情報関連外注費を除く)	(千円)	23,354	18,686	28,731	28,034	17,998
従業員一人あたりの人件費	(千円)	7,943	7,300	10,021	8,702	7,449
従業員一人あたりの営業利益	(千円)	3,015	3,139	3,142	2,848	1,913
従業員一人あたりの経常利益	(千円)	3,485	3,649	3,809	3,227	1,953
就業状況						
従業員平均年齢	(歳)	41.2	39.8	44.2	42.2	38.4
平均給与(25歳・月間)	(円)	246,912	248,757	251,092	237,250	259,672
平均給与(30歳・月間)	(円)	287,472	289,227	292,008	277,175	310,170
平均給与(35歳・月間)	(円)	325,278	327,116	329,909	313,330	368,932
平均賞与(25歳・年間)	(円)	990,805	975,608	1,009,787	1,052,317	867,817
平均賞与(30歳・年間)	(円)	1,312,297	1,204,772	1,477,222	1,698,603	1,160,260
平均賞与(35歳・年間)	(円)	1,514,204	1,398,516	1,737,174	1,889,035	1,431,823
年間所定内実労働時間	(時間)	1,743	1,749	1,712	1,733	1,723
年間残業時間(ITエンジニア)	(時間)	219	211	267	228	255
管理職女性比率	(%)	8.9	7.9	8.0	10.6	7.3
有給休暇取得率	(%)	73.6	72.2	73.6	79.4	67.1
テレワーク実施率(企業数・試行含む)	(%)	98.2	97.5	100.0	100.0	100.0
テレワーク実施率(従業員数)	(%)	77.5	72.2	87.6	80.2	86.2
新卒男性10年後定着率	(%)	48.0	44.6	65.2	55.6	34.0
新卒女性10年後定着率	(%)	47.9	44.3	55.4	54.9	53.3
採用状況						
新卒採用数	(人/社)	38.9	32.3	72.9	54.9	23.1
初任給(大卒)	(円)	233,311	232,691	241,006	234,430	223,000
中途採用数	(人/社)	19.2	16.0	32.8	26.5	21.0
退職数(定年退職を除く)	(人/社)	31.5	28.3	71.9	32.2	25.5

1 基本統計回答企業300社のうち、詳細編では極端に売上高の大きい5社を除いた295社を集計対象としている。

2 企業数の構成比は295社に対する割合としている。

3 数値は、各カテゴリーの企業一社あたりの平均値(加重平均)である。ただし、給与、賞与、労働時間、有給休暇、初任給は、単純平均である。また、一部、JISAによる推計を含む。

4 資本系列は以下の分類としている。

独立系: コンピュータ・メーカー系、ユーザー系のいずれにもあてはまらず、資本的にも独立している企業。

コンピュータ・メーカー系: コンピュータ・メーカーの出資比率が50%以上の場合、または、経営上影響力が大きいと認められる、いわゆる「コンピュータ・メーカーの子会社」

ユーザー系: 各種事業会社や金融機関等の系列にある、いわゆる「ユーザー企業の子会社」。複数ユーザーや団体等による共同出資を含む。

その他: 海外企業の出資比率が50%以上の企業、各種団体、前記の系列にあてはまらない企業。

3.1.3 主たる営業地域別全体表

	単位	詳細編 295社	全国型	首都圏型	地方型
企業数	(社)	295	126	132	37
構成比	(%)	100.0	42.7	44.7	12.5
会社概要					
資本金	(百万円)	1,288	2,470	448	256
従業員数	(人)	777	1,247	451	340
売上高	(百万円)	22,931	39,927	10,353	9,926
サービス業務別売上高					
SIサービス	(%)	43.2	47.7	30.8	26.2
ソフトウェア開発	(%)	21.0	17.6	33.4	20.6
ソフトプロダクト開発・販売	(%)	3.8	4.4	1.8	2.9
ITアウトソーシング	(%)	8.4	8.1	9.7	7.6
クラウド関連サービス	(%)	2.7	3.2	1.0	2.4
情報処理サービス	(%)	7.1	5.1	12.3	15.8
その他の情報サービス	(%)	8.2	9.1	5.8	4.6
情報サービス以外	(%)	5.7	4.8	5.2	19.8
取引先別売上高					
製造業	(%)	18.3	23.5	12.0	5.4
金融業	(%)	26.0	26.3	31.3	4.8
サービス業	(%)	15.3	13.2	8.6	53.7
通信業	(%)	3.3	2.8	5.0	0.6
官公庁／自治体	(%)	11.6	9.5	13.0	21.6
コンピュータ・メーカー	(%)	2.1	2.2	2.3	1.2
同業者	(%)	13.4	12.6	16.7	6.8
その他／不明	(%)	10.0	10.0	11.1	6.0
経営指標					
売上高成長率	(%)	106.65	105.88	109.48	107.04
売上高人件費率	(%)	28.51	26.91	33.37	26.85
売上高外注費率	(%)	33.86	34.43	35.21	24.07
売上高国外外注費率	(%)	0.56	0.44	0.98	0.18
売上高材料費率	(%)	9.97	11.38	3.67	16.32
売上高経費率	(%)	11.52	11.26	11.21	14.85
売上高営業利益率	(%)	10.06	10.65	8.53	7.78
売上高経常利益率	(%)	11.63	12.40	9.75	8.67
売上高設備投資率	(%)	4.44	4.94	2.58	5.28
売上高情報化投資率	(%)	2.71	3.00	1.69	2.95
売上高研究開発投資率	(%)	0.76	0.89	0.43	0.46
売上高教育投資率	(%)	0.33	0.31	0.40	0.35
従業員一人あたりの売上高	(千円)	29,513	32,012	22,973	29,227
従業員一人あたりの売上高(情報関連外注費を除く)	(千円)	23,354	25,957	16,486	23,304
従業員一人あたりの人件費	(千円)	7,943	8,373	7,229	7,443
従業員一人あたりの営業利益	(千円)	3,015	3,510	1,955	2,257
従業員一人あたりの経常利益	(千円)	3,485	4,085	2,233	2,533
就業状況					
従業員平均年齢	(歳)	41.2	41.5	40.1	43.1
平均給与(25歳・月間)	(円)	246,912	250,846	250,710	222,569
平均給与(30歳・月間)	(円)	287,472	291,194	294,213	250,834
平均給与(35歳・月間)	(円)	325,278	330,006	333,385	279,945
平均賞与(25歳・年間)	(円)	990,805	1,079,415	926,266	982,827
平均賞与(30歳・年間)	(円)	1,312,297	1,377,472	1,295,348	1,195,169
平均賞与(35歳・年間)	(円)	1,514,204	1,606,689	1,496,392	1,313,996
年間所定内実労働時間	(時間)	1,743	1,738	1,743	1,763
年間残業時間(ITエンジニア)	(時間)	219	226	215	211
管理職女性比率	(%)	8.9	9.3	8.1	6.9
有給休暇取得率	(%)	73.6	73.8	73.7	72.5
テレワーク実施率(企業数・試行含む)	(%)	98.2	98.2	97.7	100.0
テレワーク実施率(従業員数)	(%)	77.5	82.7	70.2	59.5
新卒男性10年後定着率	(%)	48.0	49.9	44.0	54.7
新卒女性10年後定着率	(%)	47.9	48.6	44.8	62.0
採用状況					
新卒採用数	(人/社)	38.9	59.1	26.9	13.2
初任給(大卒)	(円)	233,311	239,257	233,683	212,781
中途採用数	(人/社)	19.2	28.3	14.2	6.2
退職数(定年退職を除く)	(人/社)	31.5	45.1	23.9	12.5

1 基本統計回答企業300社のうち、詳細編では極端に売上高の大きい5社を除いた295社を集計対象としている。

2 企業数の構成比は295社に対する割合としている。

3 数値は、各カテゴリーの企業一社あたりの平均値(加重平均)である。ただし、給与、賞与、労働時間、有給休暇、初任給は、単純平均である。また、一部、JISAによる推計を含む。

4 主たる営業地域は以下の分類としている。

全国型： 概ね5以上の都道府県に事業所を持ち、広く全国を商圏としている企業。

首都圏型： 首都圏(埼玉県、千葉県、東京都、神奈川県)を主要な商圏としている企業。

地方型： 首都圏以外の特定の地域を主要な商圏としている企業。

3.1.4 従業員規模別全体表

	単位	詳細編 295社	大企業	中堅企業	中企業	小企業
企業数	(社)	295	68	52	75	100
構成比	(%)	100.0	23.1	17.6	25.4	33.9
会社概要						
資本金	(百万円)	1,288	4,673	745	189	92
従業員数	(人)	777	2,330	699	322	102
売上高	(百万円)	22,931	77,410	15,776	6,776	1,722
サービス業務別売上高						
SIサービス	(%)	43.2	49.4	22.1	20.0	19.8
ソフトウェア開発	(%)	21.0	14.1	46.1	43.3	43.8
ソフトプロダクト開発・販売	(%)	3.8	4.0	3.3	1.9	6.1
ITアウトソーシング	(%)	8.4	8.9	7.2	5.6	6.7
クラウド関連サービス	(%)	2.7	2.8	2.4	2.2	2.6
情報処理サービス	(%)	7.1	6.6	7.1	12.4	5.9
その他の情報サービス	(%)	8.2	9.0	6.6	3.9	4.0
情報サービス以外	(%)	5.7	5.1	5.1	10.8	11.1
取引先別売上高						
製造業	(%)	18.3	20.1	15.9	16.3	9.4
金融業	(%)	26.0	32.5	17.6	13.3	7.8
サービス業	(%)	15.3	14.7	18.2	15.1	11.4
通信業	(%)	3.3	3.2	2.7	4.1	3.9
官公庁／自治体	(%)	11.6	10.2	13.5	15.0	14.3
コンピュータ・メーカー	(%)	2.1	0.6	3.3	5.7	7.7
同業者	(%)	13.4	8.4	19.8	21.5	31.5
その他／不明	(%)	10.0	10.2	9.0	9.0	14.1
経営指標						
売上高成長率	(%)	106.65	106.53	107.63	106.30	106.55
売上高人件費率	(%)	28.51	25.75	33.80	34.67	39.04
売上高外注費率	(%)	33.86	35.61	31.56	28.65	27.88
売上高国外外注費率	(%)	0.56	0.54	0.59	0.55	0.81
売上高材料費率	(%)	9.97	10.37	5.84	15.19	7.00
売上高経費率	(%)	11.52	11.26	12.57	11.15	12.45
売上高営業利益率	(%)	10.06	10.82	8.03	6.77	8.01
売上高経常利益率	(%)	11.63	12.59	8.96	7.52	8.76
売上高設備投資率	(%)	4.44	4.53	5.12	3.32	2.28
売上高情報化投資率	(%)	2.71	2.72	3.16	2.30	1.20
売上高研究開発投資率	(%)	0.76	0.84	0.63	0.47	0.51
売上高教育投資率	(%)	0.33	0.31	0.43	0.35	0.35
従業員一人あたりの売上高	(千円)	29,513	33,221	22,565	21,033	16,814
従業員一人あたりの売上高(情報関連外注費を除く)	(千円)	23,354	26,834	16,390	15,440	12,902
従業員一人あたりの人件費	(千円)	7,943	8,333	7,633	7,293	6,622
従業員一人あたりの営業利益	(千円)	3,015	3,703	1,836	1,421	1,349
従業員一人あたりの経常利益	(千円)	3,485	4,306	2,047	1,578	1,475
就業状況						
従業員平均年齢	(歳)	41.2	41.7	40.6	39.9	39.2
平均給与(25歳・月間)	(円)	246,912	254,135	240,578	247,188	245,715
平均給与(30歳・月間)	(円)	287,472	298,854	279,476	285,227	286,688
平均給与(35歳・月間)	(円)	325,278	337,005	319,468	321,085	324,686
平均賞与(25歳・年間)	(円)	990,805	1,136,310	1,105,746	966,188	849,785
平均賞与(30歳・年間)	(円)	1,312,297	1,831,123	1,387,582	1,196,091	1,018,987
平均賞与(35歳・年間)	(円)	1,514,204	2,016,930	1,633,955	1,384,907	1,168,427
年間所定内実労働時間	(時間)	1,743	1,720	1,724	1,759	1,758
年間残業時間(ITエンジニア)	(時間)	219	257	215	210	202
管理職女性比率	(%)	8.9	9.4	7.8	7.2	9.4
有給休暇取得率	(%)	73.6	77.1	76.4	70.8	71.8
テレワーク実施率(企業数・試行含む)	(%)	98.2	100.0	95.9	100.0	96.9
テレワーク実施率(従業員数)	(%)	77.5	83.8	69.0	64.2	61.9
新卒男性10年後定着率	(%)	48.0	51.1	46.2	44.2	41.2
新卒女性10年後定着率	(%)	47.9	50.9	42.5	51.7	35.9
採用状況						
新卒採用数	(人/社)	38.9	110.2	39.7	17.1	6.5
初任給(大卒)	(円)	233,311	248,921	231,820	227,363	226,812
中途採用数	(人/社)	19.2	51.0	19.5	8.7	5.3
退職数(定年退職を除く)	(人/社)	31.5	80.6	36.7	16.1	7.1

1 基本統計回答企業300社のうち、詳細編では極端に売上高の大きい5社を除いた295社を集計対象としている。

2 企業数の構成比は295社に対する割合としている。

3 数値は、各カテゴリーの企業一社あたりの平均値(加重平均)である。ただし、給与、賞与、労働時間、有給休暇、初任給は、単純平均である。また、一部、JISAによる推計を含む。

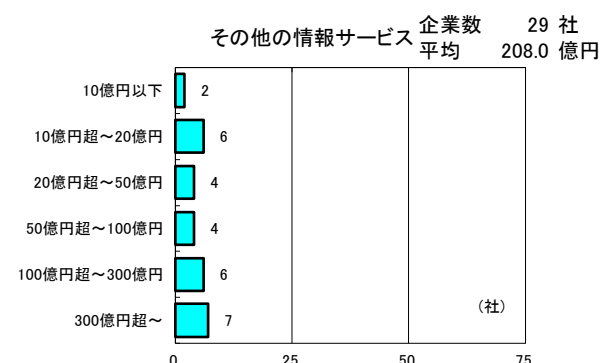
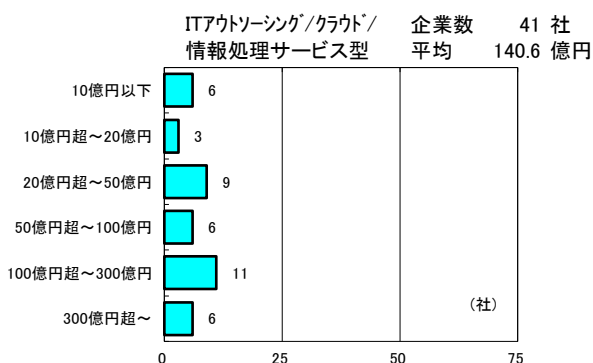
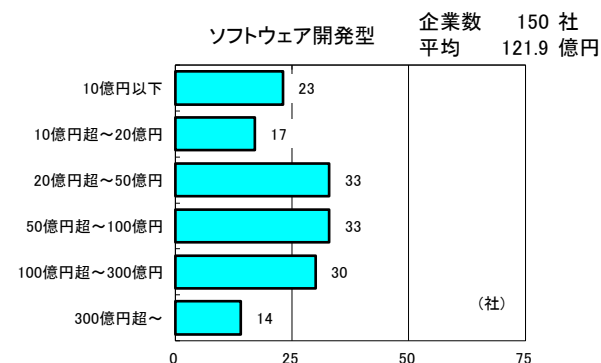
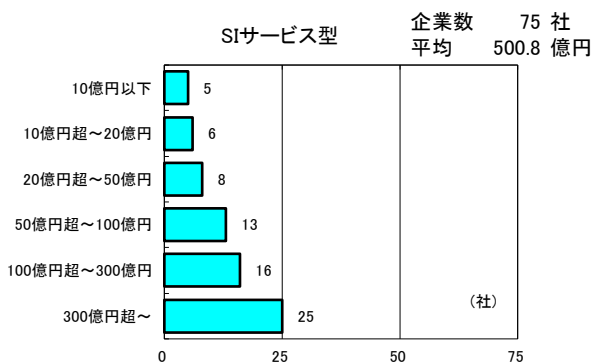
4 従業員規模は以下の分類としている。

- 大企業： 従業員1001人以上
- 中堅企業： 従業員501～1000人
- 中企業： 従業員201～500人
- 小企業： 従業員200人以下

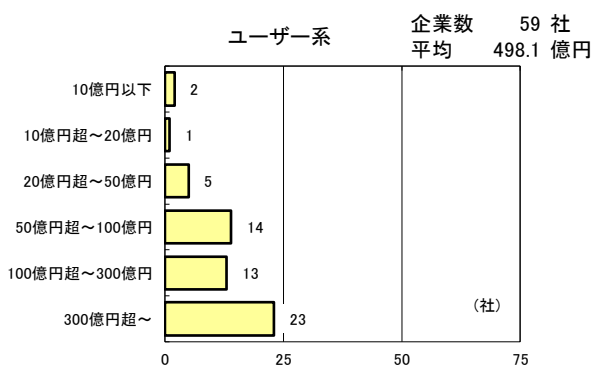
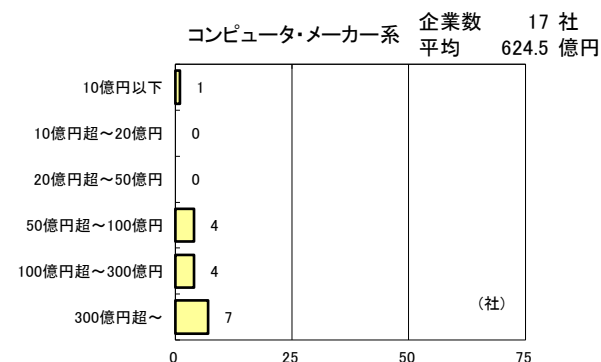
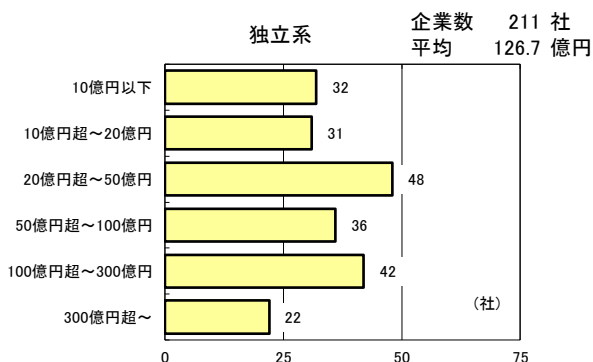
3.2 主要項目の分布図

3.2.1 売上高の分布

サービス業態別 売上高の分布

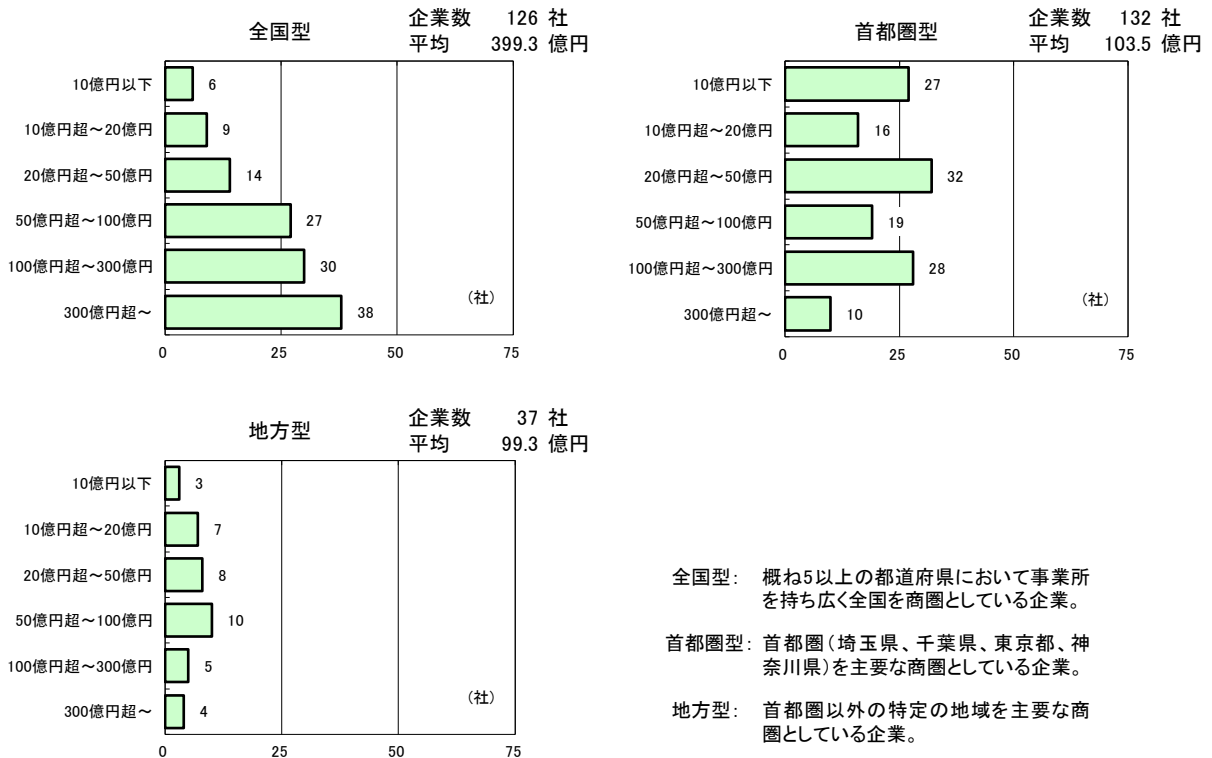


資本系列別 売上高の分布

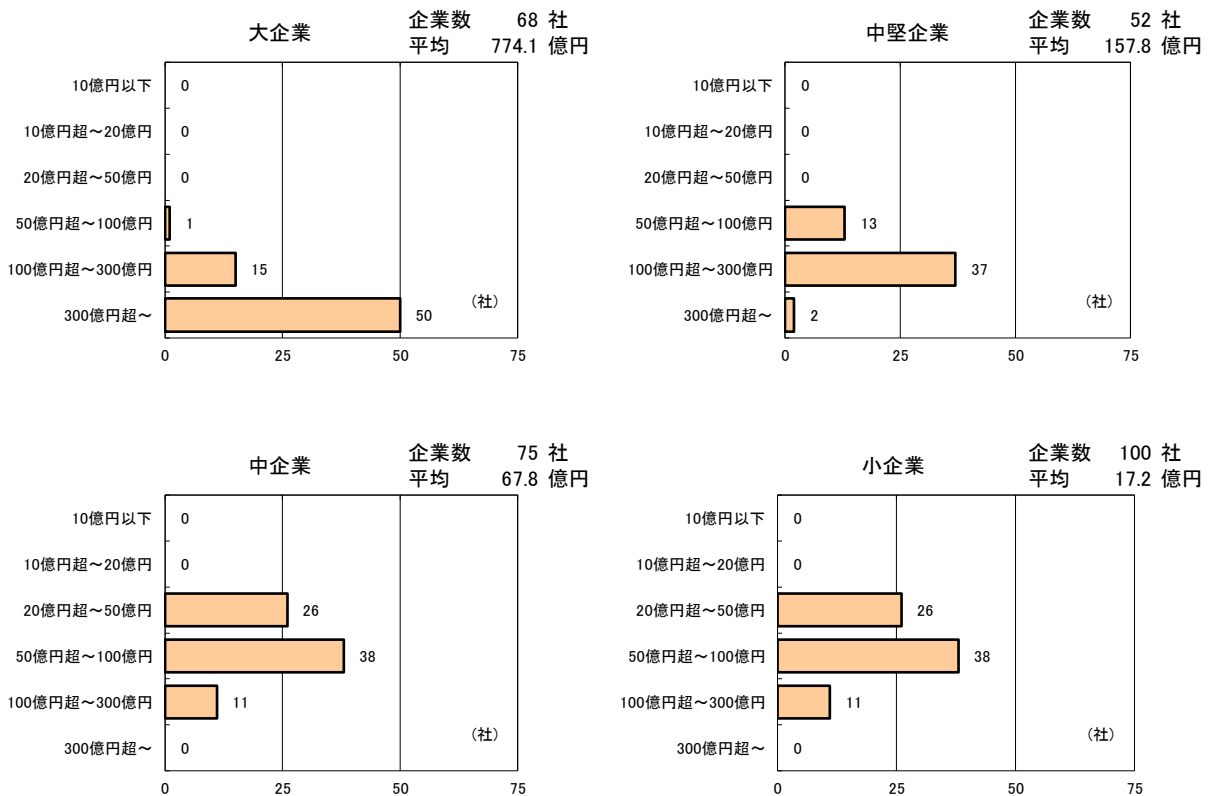


※「その他」は該当企業数が少ないため省略。

主たる営業地域別 売上高の分布



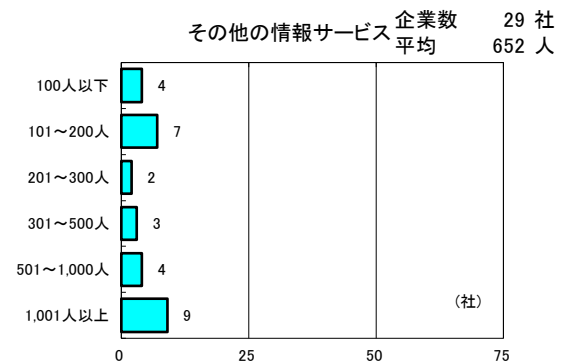
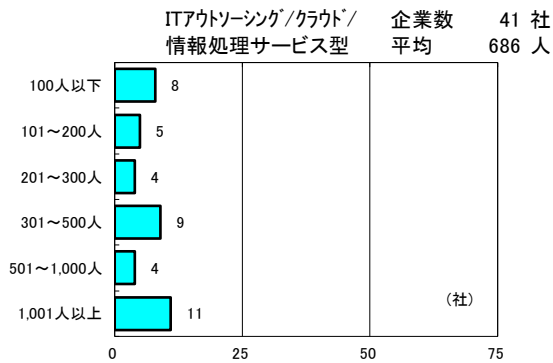
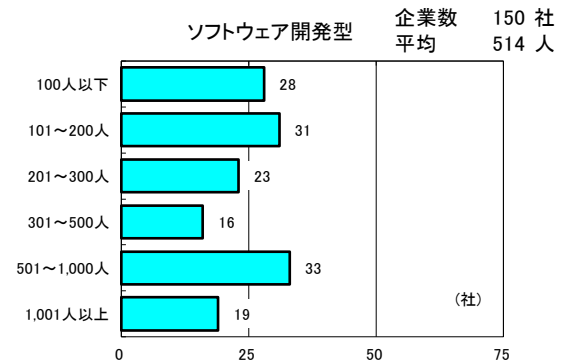
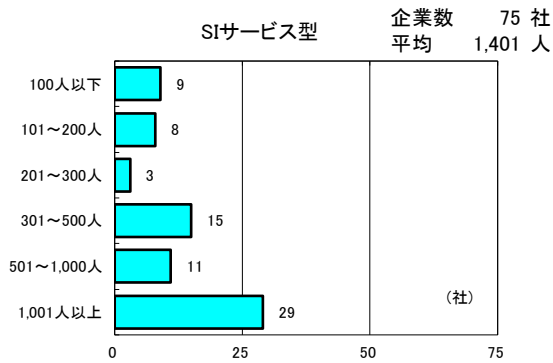
従業員規模別 売上高の分布



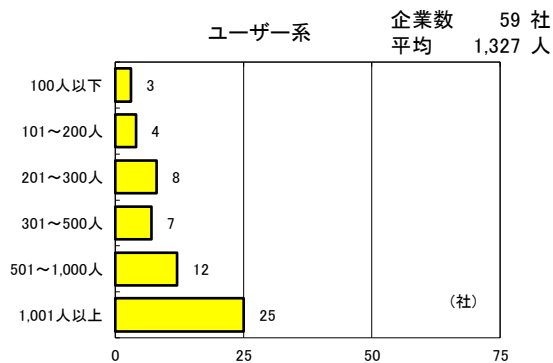
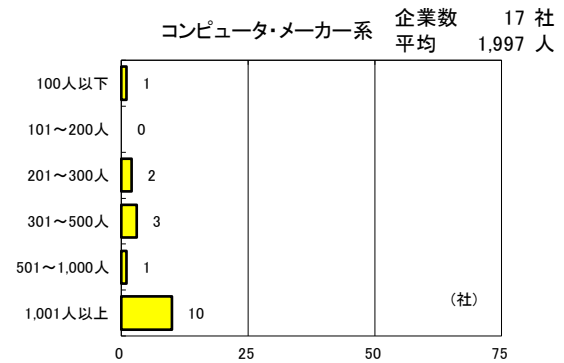
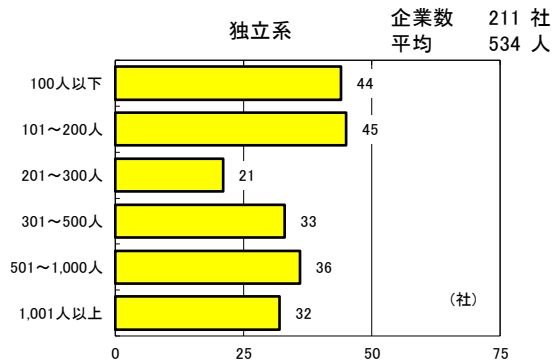
大企業1001人以上、中堅企業501人～1000人、中企業201人～500人、小企業200人以下としている。

3.2.2 従業員数の分布

サービス業態別 従業員数の分布

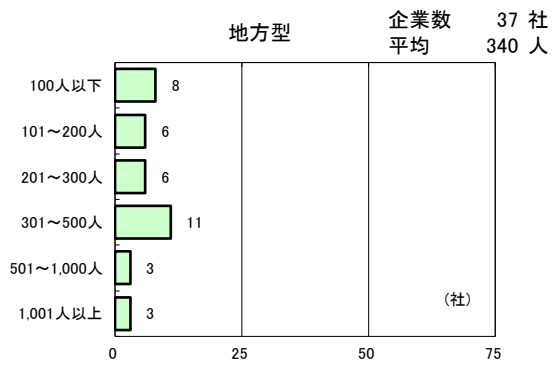
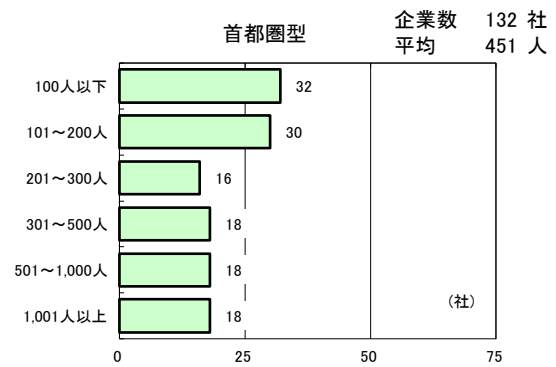
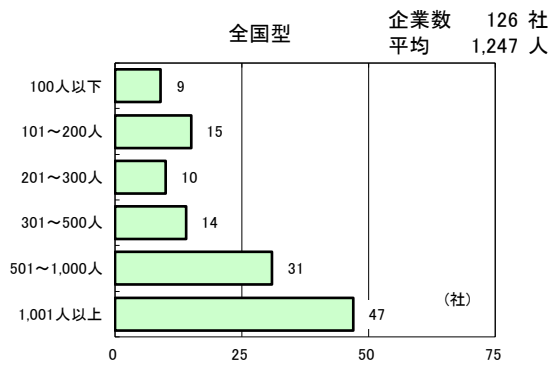


資本系列別 従業員数の分布



※「その他」は該当企業数が少ないため省略。

主たる営業地域別 従業員数の分布



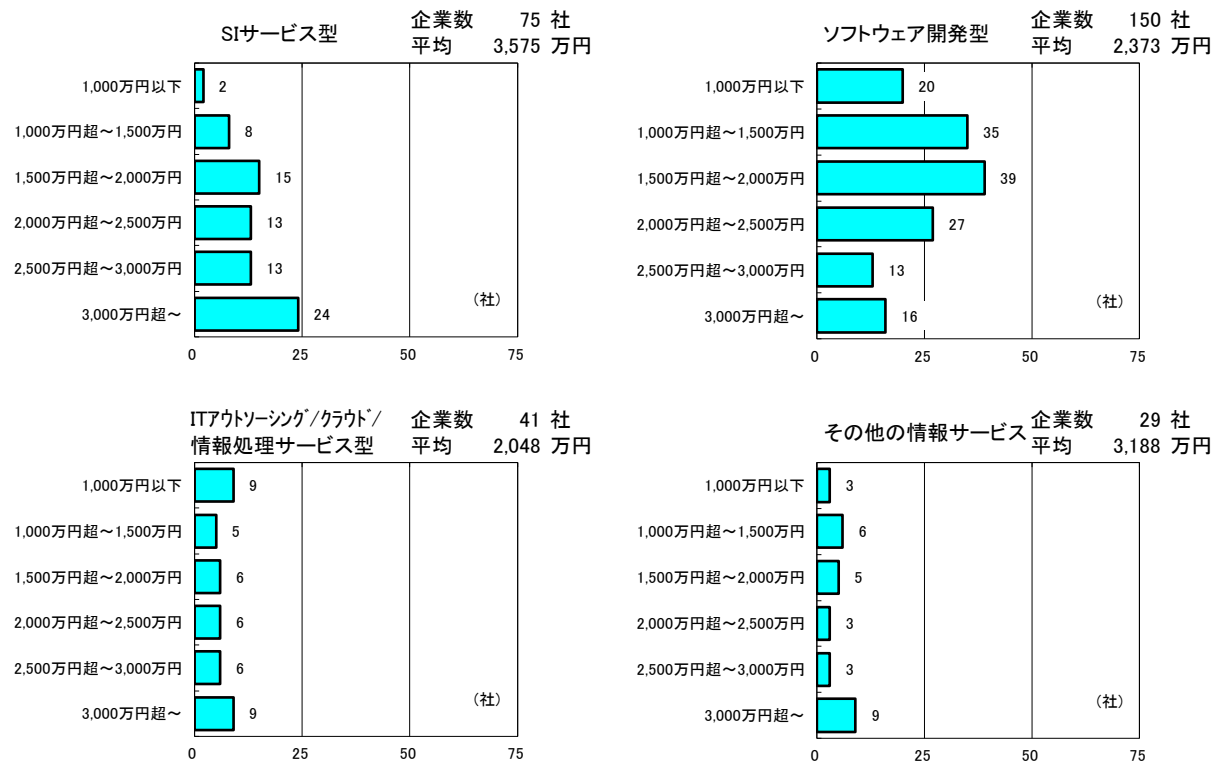
全国型: 概ね5以上の都道府県において事業所を持ち広く全国を商圏としている企業。

首都圏型: 首都圏(埼玉県、千葉県、東京都、神奈川県)を主要な商圏としている企業。

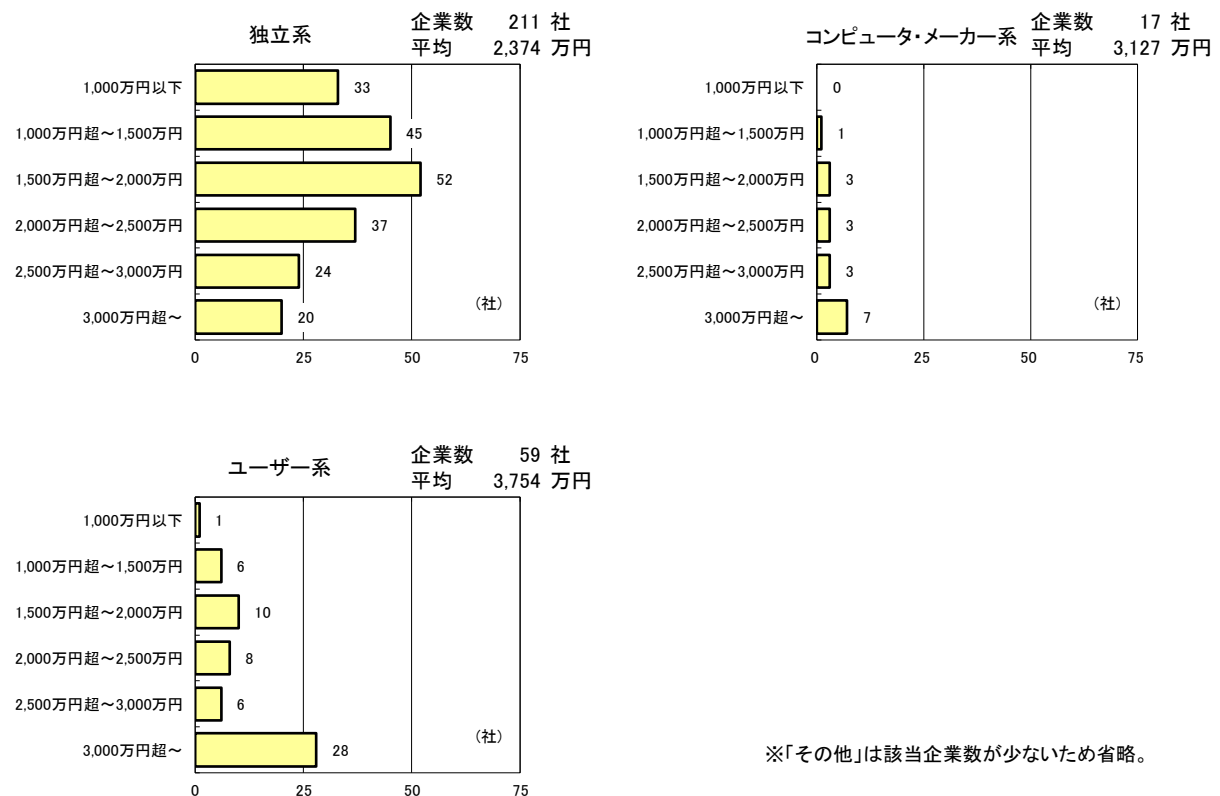
地方型: 首都圏以外の特定の地域を主要な商圏としている企業。

3.2.3 従業員1人あたりの売上高の分布

サービス業態別 従業員1人あたりの売上高の分布

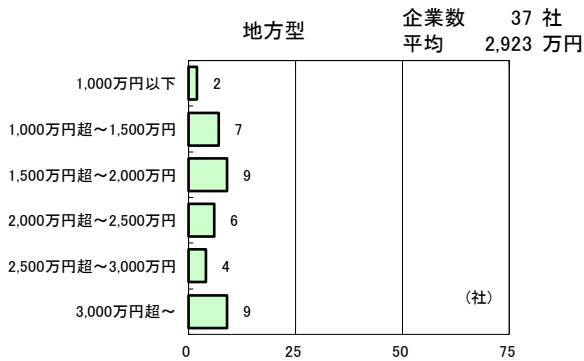
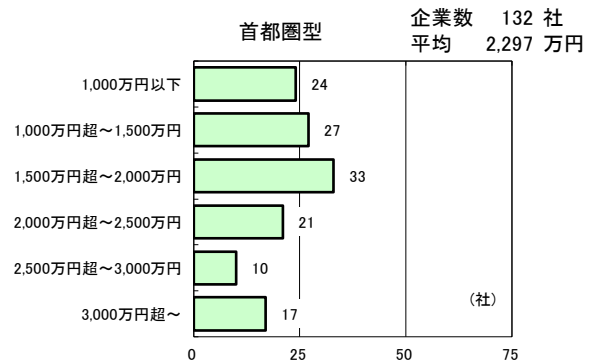
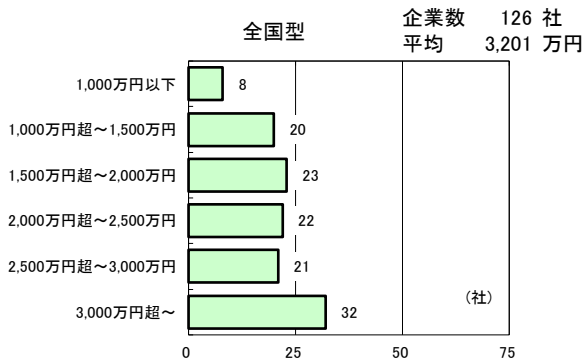


資本系列別 従業員1人あたりの売上高の分布



※「その他」は該当企業数が少ないため省略。

主たる営業地域別 従業員1人あたりの売上高の分布

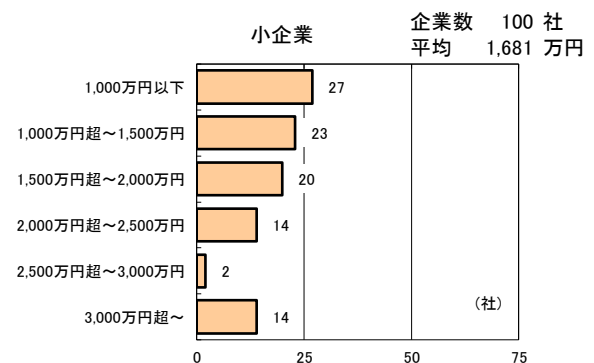
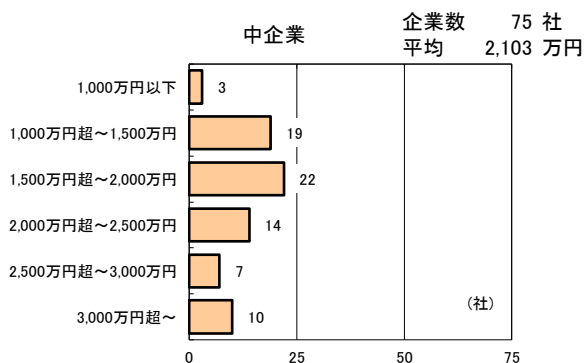
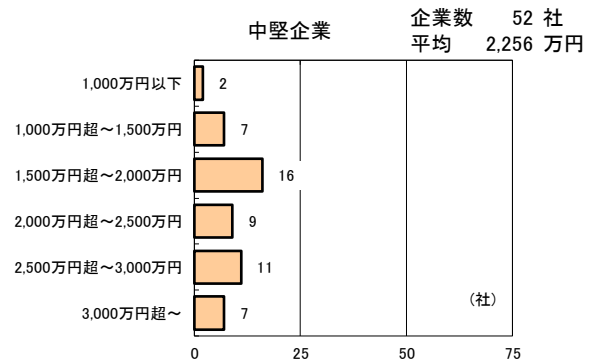
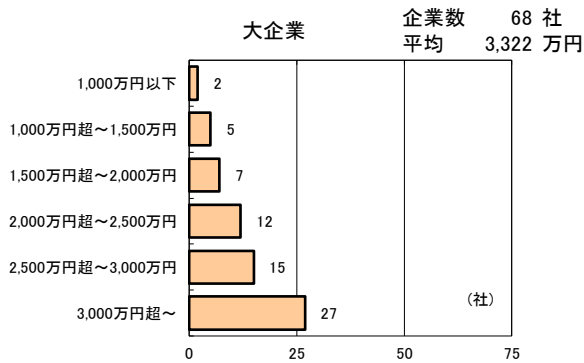


全国型: 概ね5以上の都道府県において事業所を持ち広く全国を商圏としている企業。

首都圏型: 首都圏(埼玉県、千葉県、東京都、神奈川県)を主要な商圏としている企業。

地方型: 首都圏以外の特定の地域を主要な商圏としている企業。

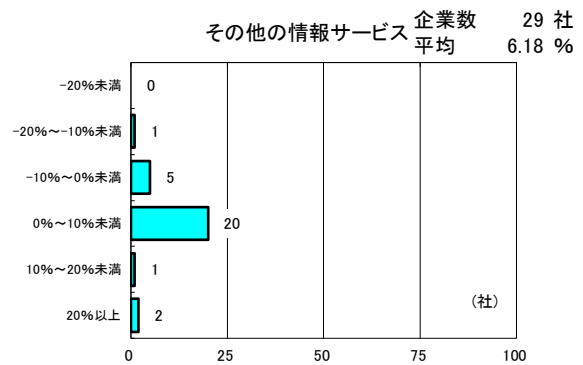
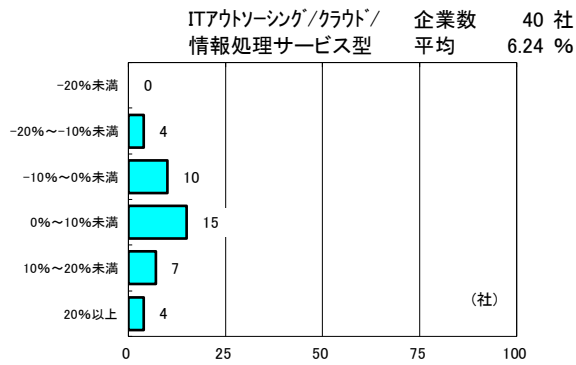
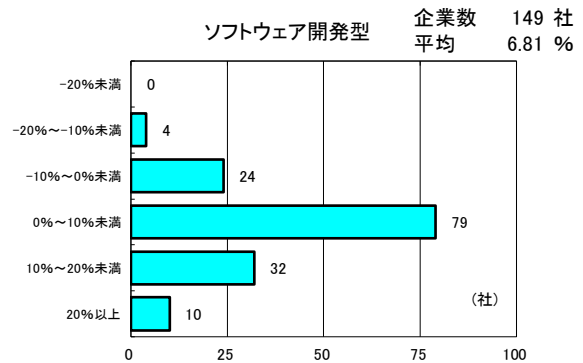
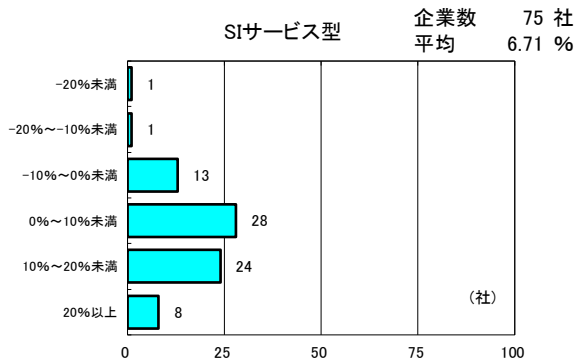
従業員規模別 従業員1人あたりの売上高の分布



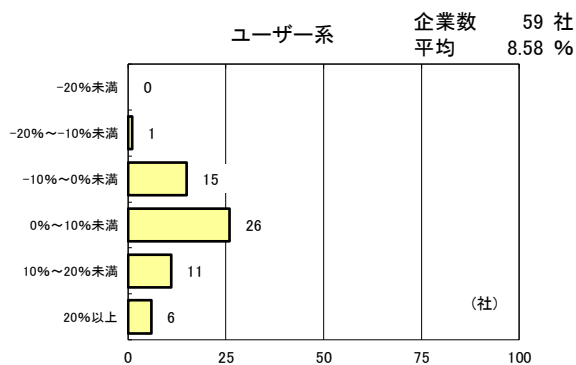
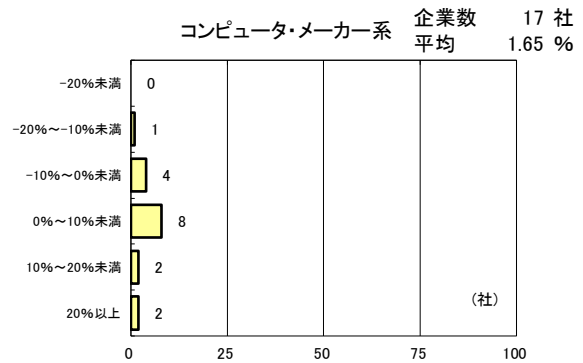
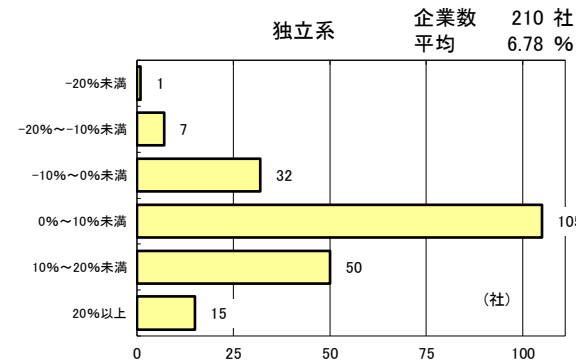
大企業1001人以上、中堅企業501人～1000人、中企業201人～500人、小企業200人以下としている。

3.2.4 売上高成長率の分布

サービス業態別 売上高成長率の分布

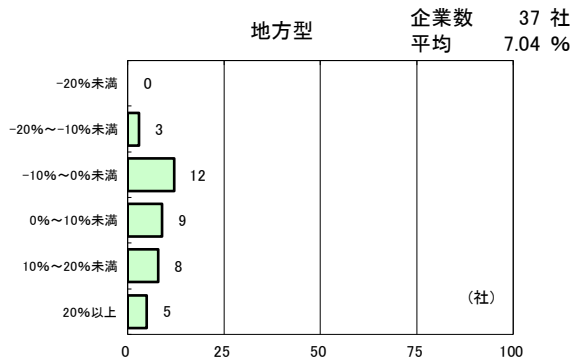
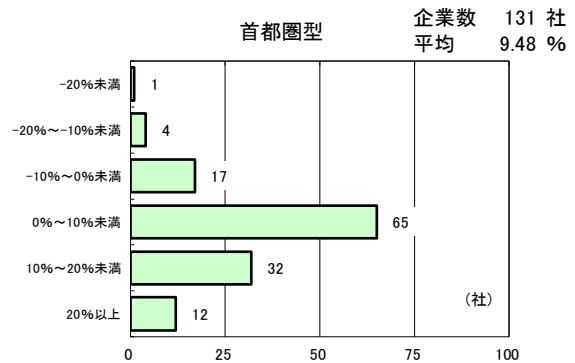
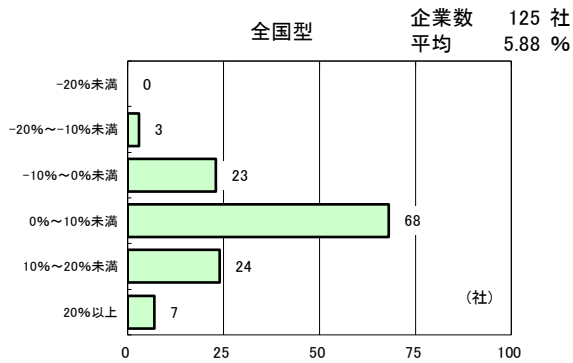


資本系列別 売上高成長率の分布



※「その他」は該当企業数が少ないため省略。

主たる営業地域別 売上高成長率の分布

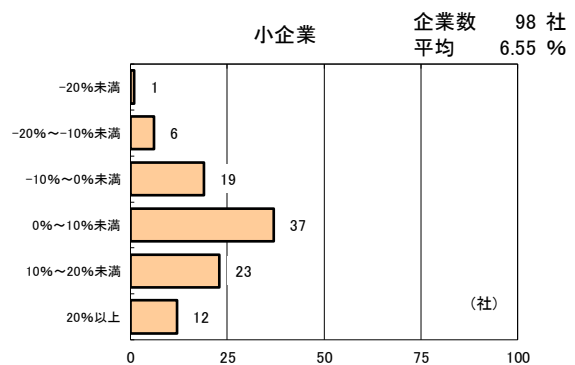
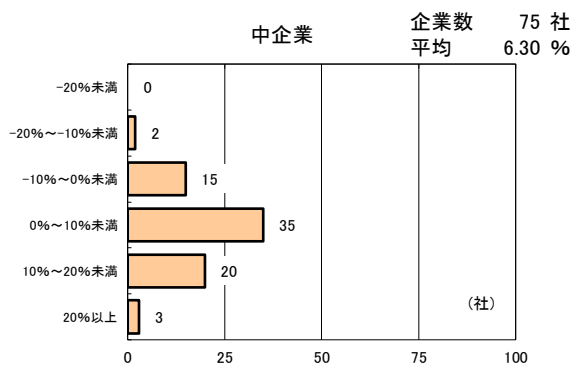
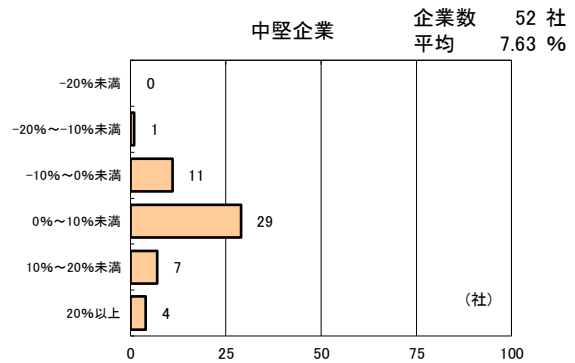
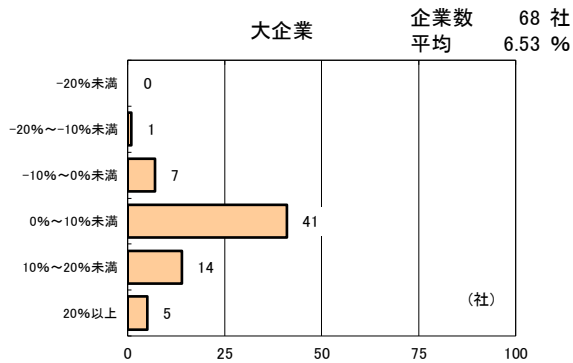


全国型: 概ね5以上の都道府県において事業所を持ち広く全国を商圏としている企業。

首都圏型: 首都圏(埼玉県、千葉県、東京都、神奈川県)を主要な商圏としている企業。

地方型: 首都圏以外の特定の地域を主要な商圏としている企業。

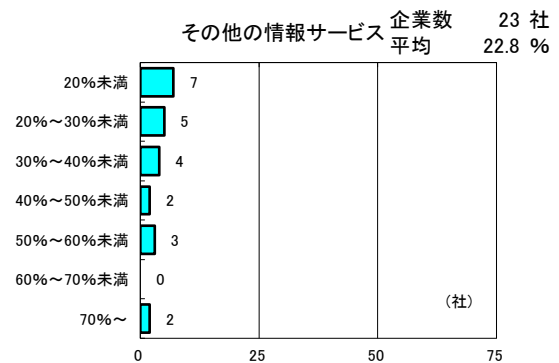
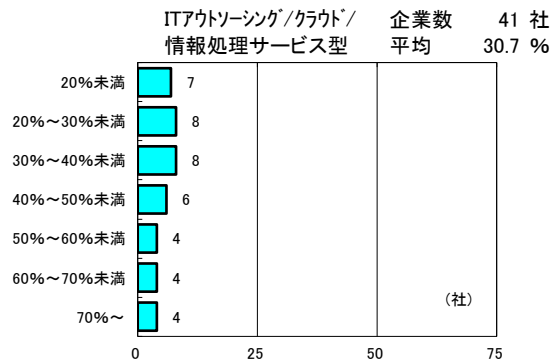
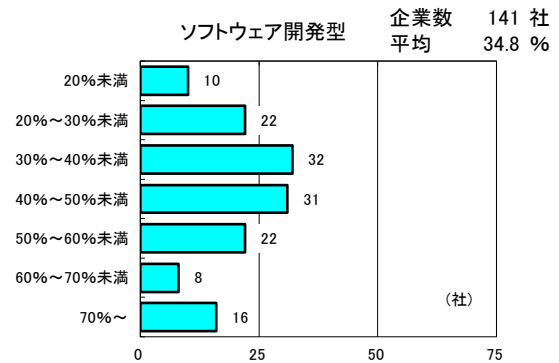
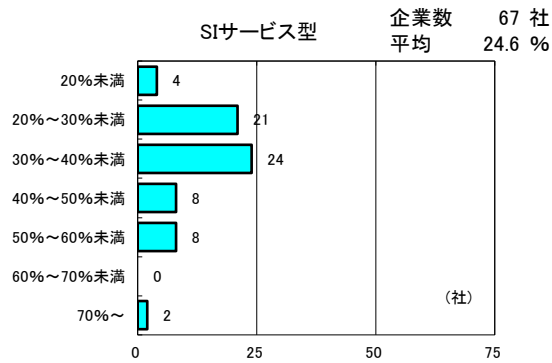
従業員規模別 売上高成長率の分布



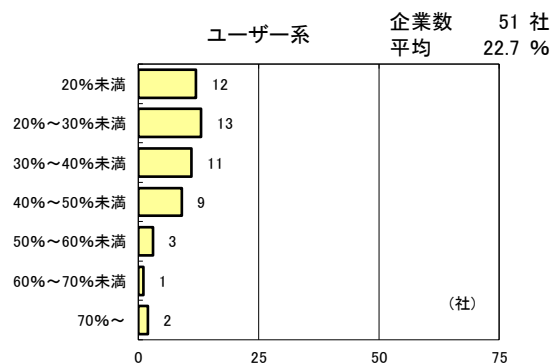
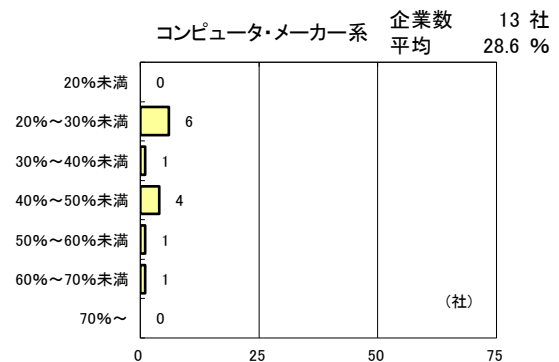
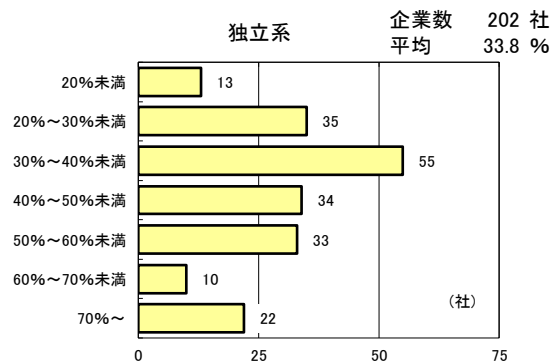
大企業1001人以上、中堅企業501人~1000人、中企業201人~500人、小企業200人以下としている。

3.2.5 売上高人件費率の分布

サービス業態別 売上高人件費率の分布

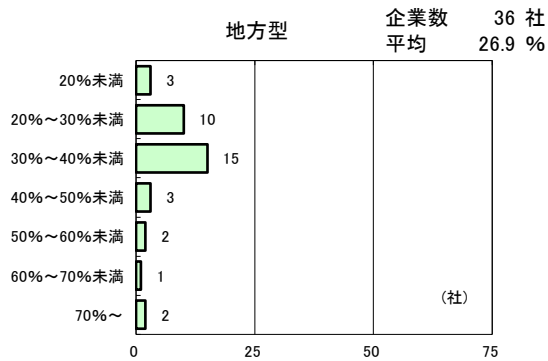
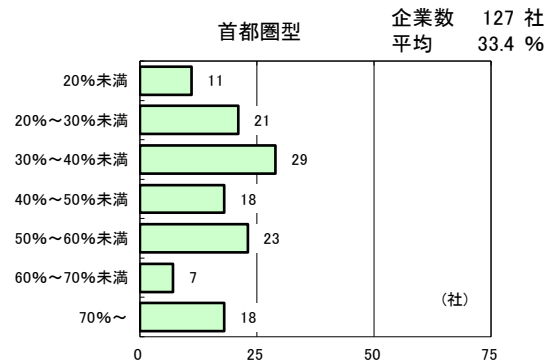
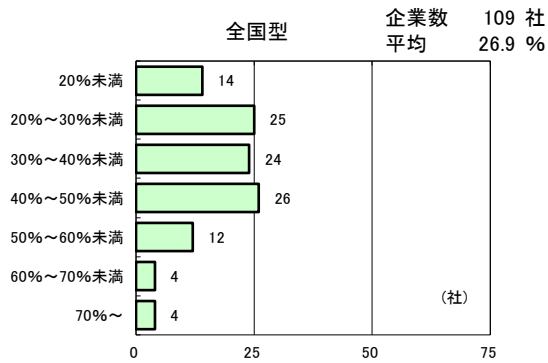


資本系列別 売上高人件費率の分布



※「その他」は該当企業数が少ないため省略。

主たる営業地域別 売上高人件費率の分布

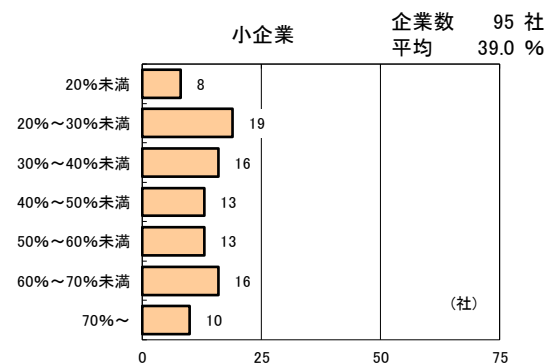
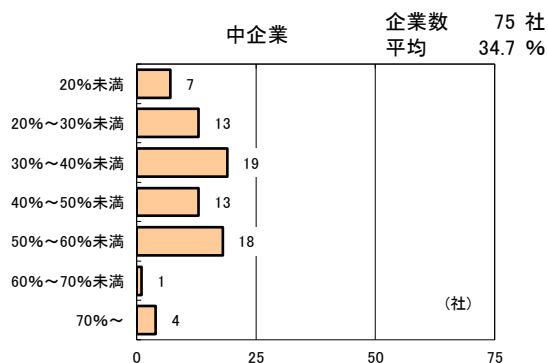
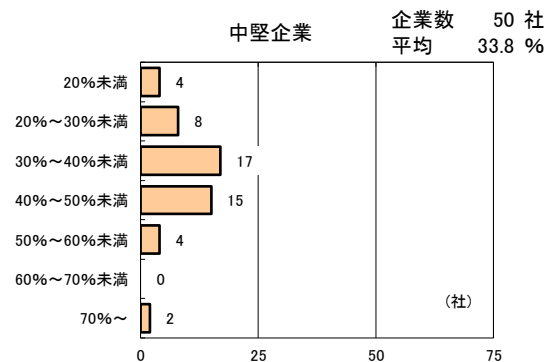
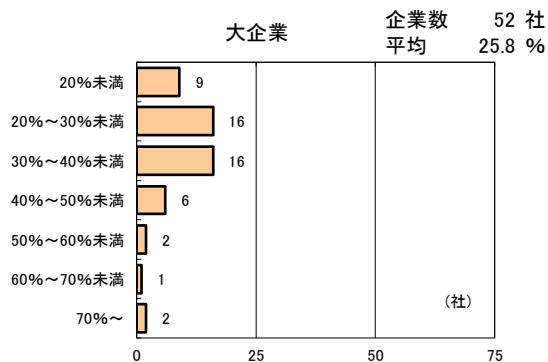


全国型： 概ね5以上の都道府県において事業所を持ち広く全国を商圏としている企業。

首都圏型： 首都圏(埼玉県、千葉県、東京都、神奈川県)を主要な商圏としている企業。

地方型： 首都圏以外の特定の地域を主要な商圏としている企業。

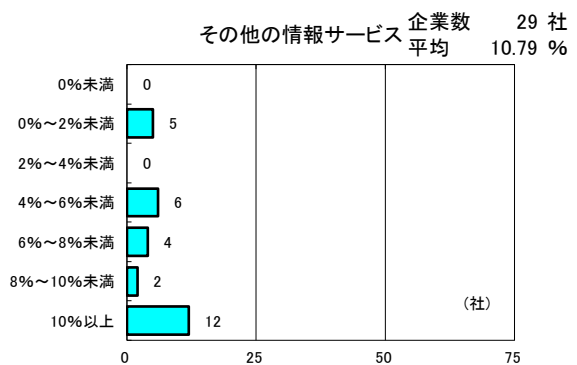
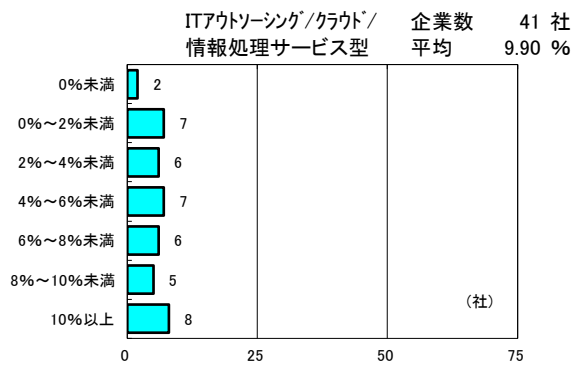
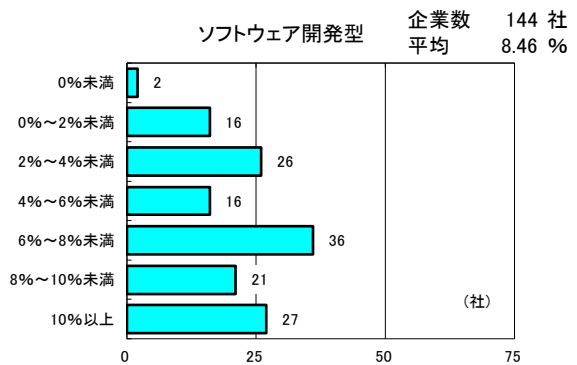
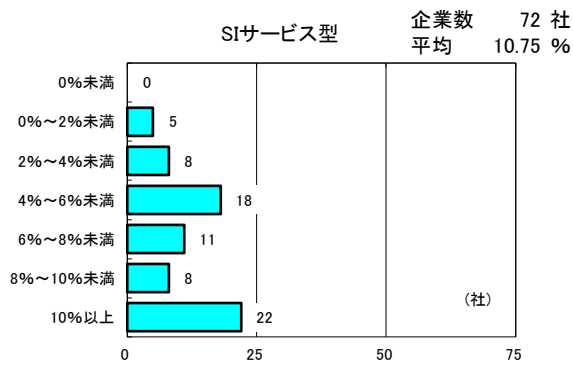
従業員規模別 売上高人件費率の分布



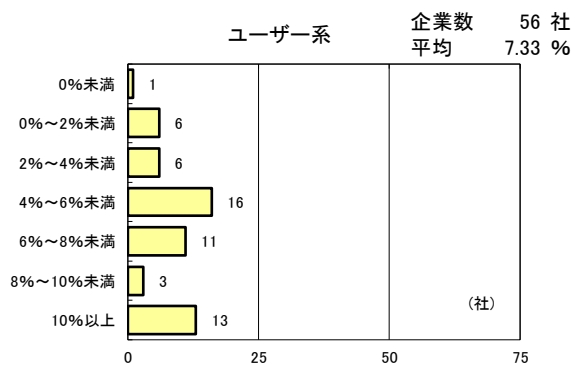
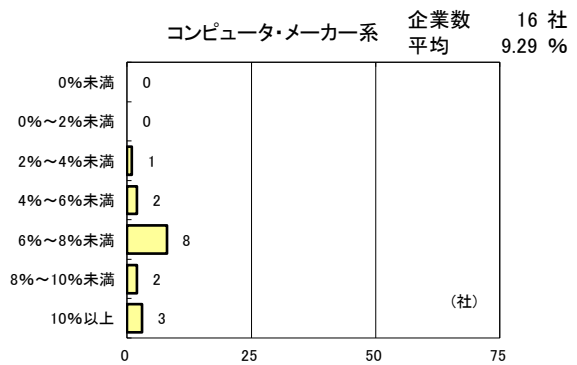
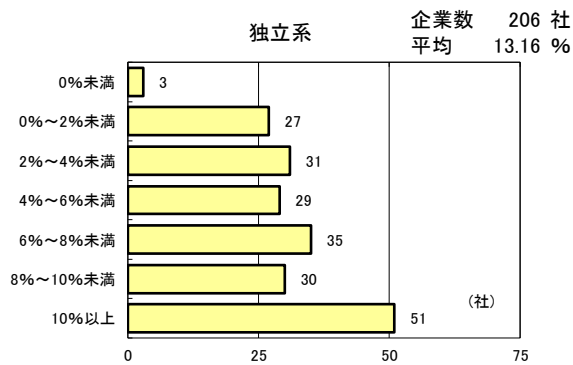
大企業1001人以上、中堅企業501人~1000人、中企業201人~500人、小企業200人以下としている。

3.2.6 売上高営業利益率の分布

サービス業態別 売上高営業利益率の分布

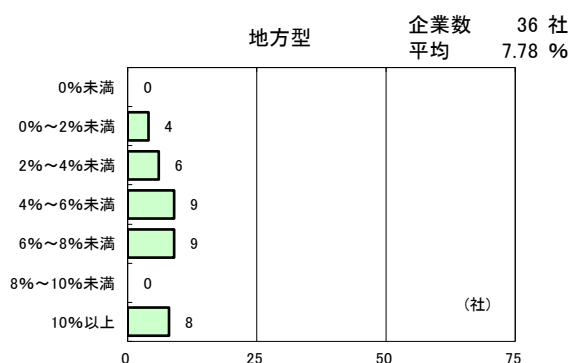
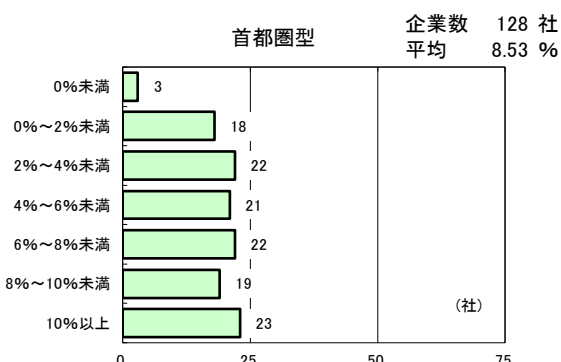
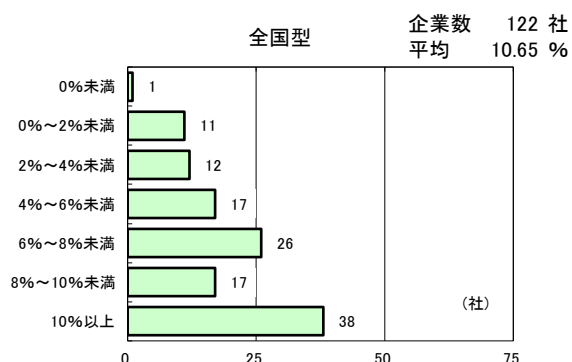


資本系列別 売上高営業利益率の分布



※「その他」は該当企業数が少ないため省略。

主たる営業地域別 売上高営業利益率の分布

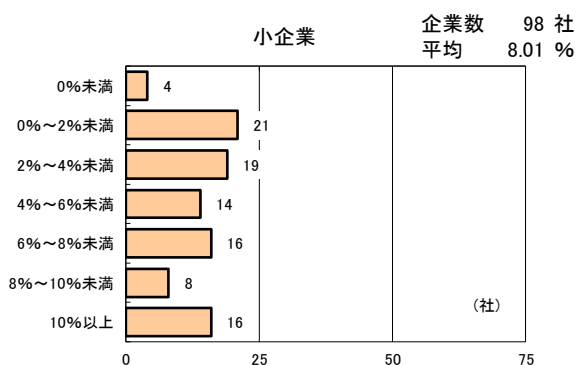
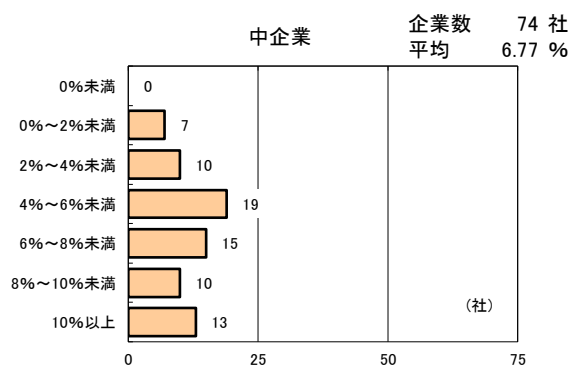
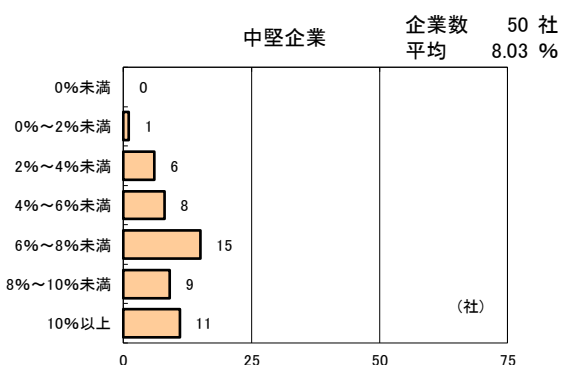
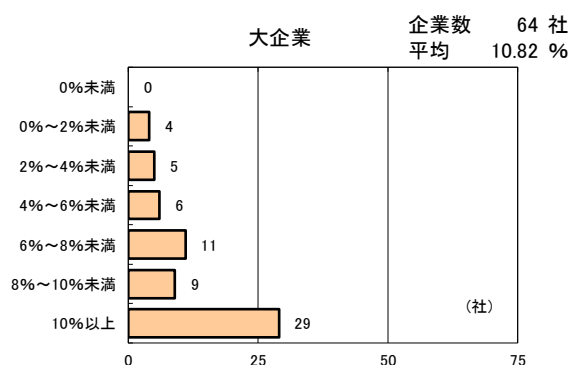


全国型: 概ね5以上の都道府県において事業所を持ち広く全国を商圏としている企業。

首都圏型: 首都圏(埼玉県、千葉県、東京都、神奈川県)を主要な商圏としている企業。

地方型: 首都圏以外の特定の地域を主要な商圏としている企業。

従業員規模別 売上高営業利益率の分布

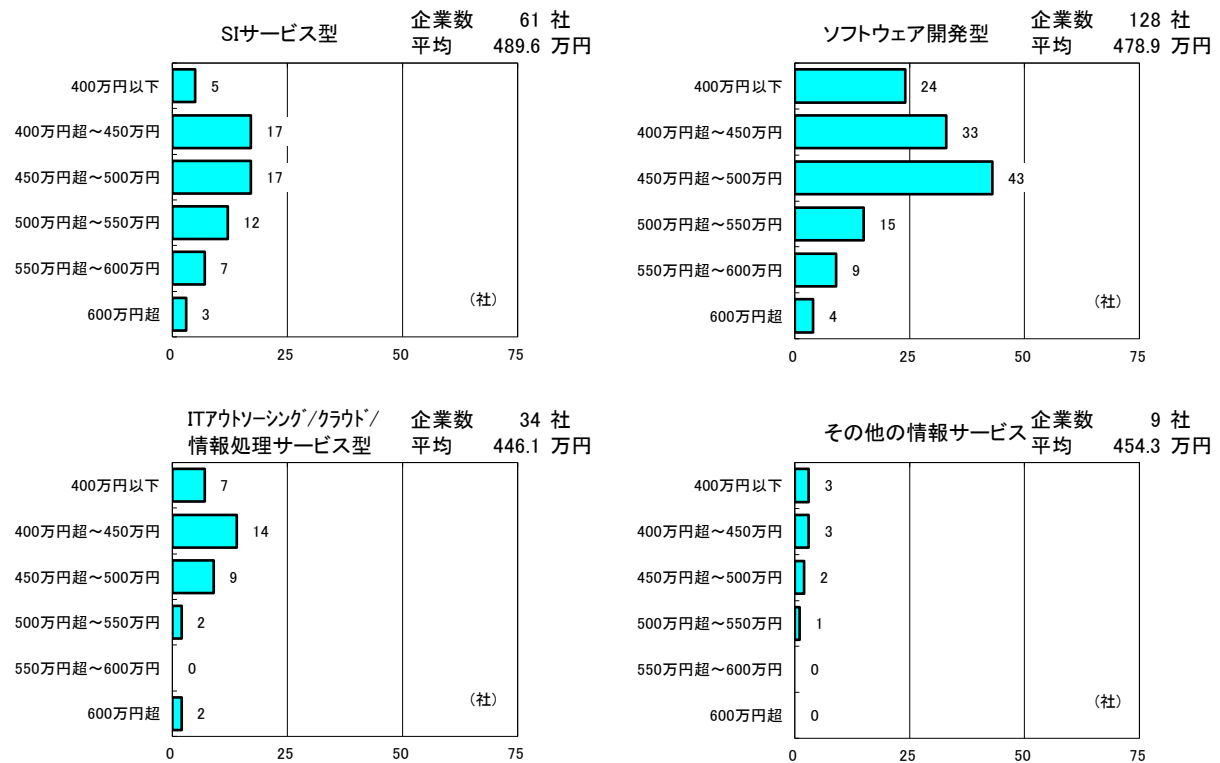


大企業1001人以上、中堅企業501人~1000人、中企業201人~500人、小企業200人以下としている。

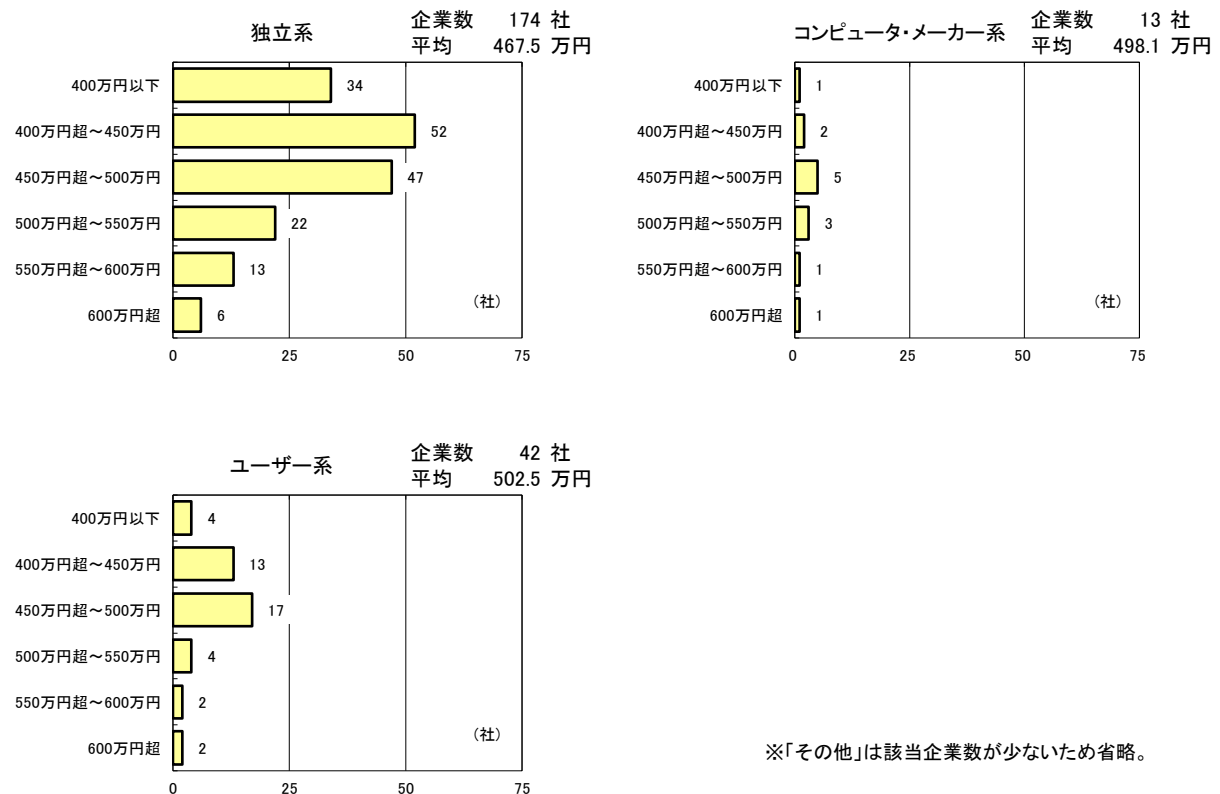
3.2.7 30歳平均年収の分布

※「月収×12+年間賞与」として算出している。(残業手当は含まない)

サービス業態別 30歳平均年収の分布



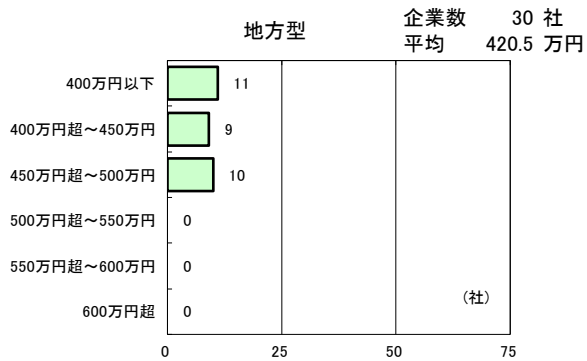
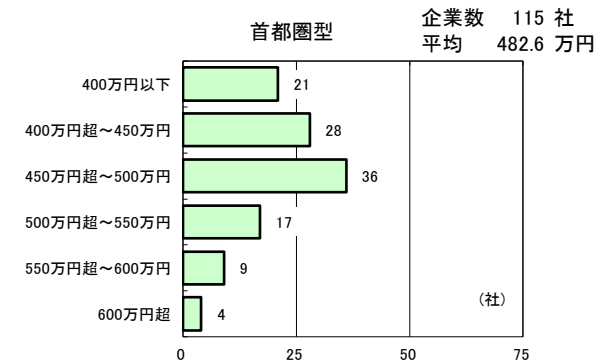
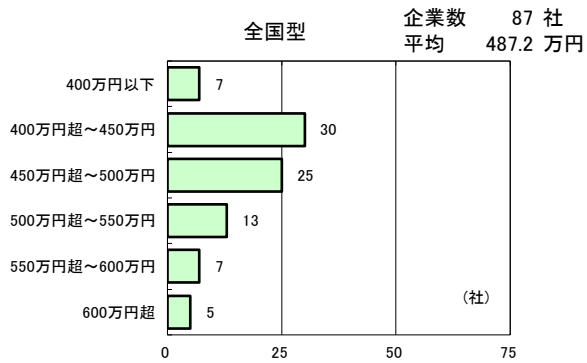
資本系列別 30歳平均年収の分布



※「その他」は該当企業数が少ないため省略。

※「月収×12+年間賞与」として算出している。(残業手当は含まない)

主たる営業地域別 30歳平均年収の分布

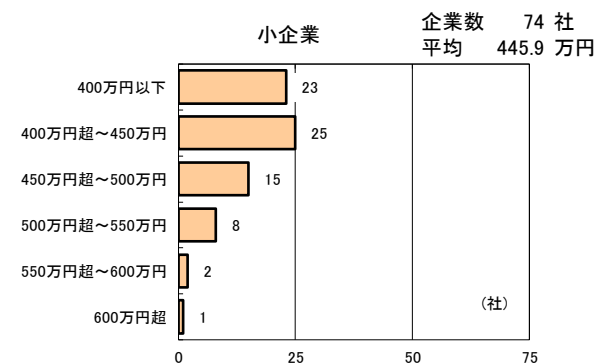
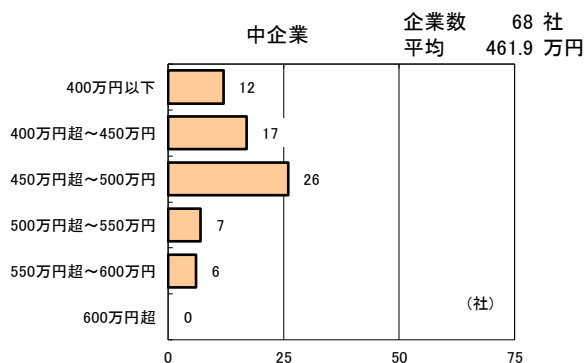
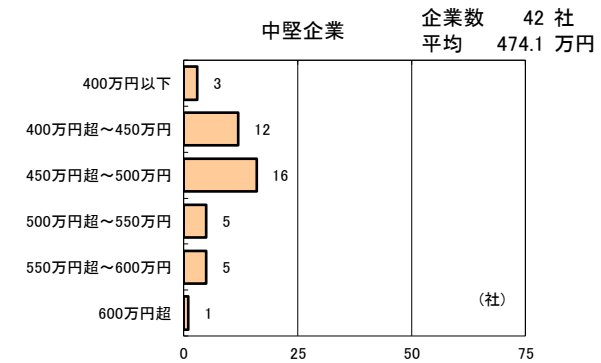
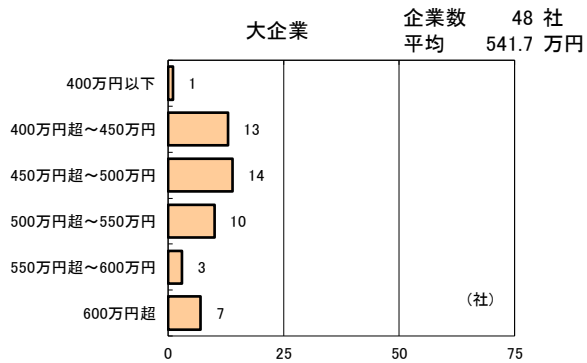


全国型: 概ね5以上の都道府県において事業所を持ち広く全国を商圏としている企業。

首都圏型: 首都圏(埼玉県、千葉県、東京都、神奈川県)を主要な商圏としている企業。

地方型: 首都圏以外の特定の地域を主要な商圏としている企業。

従業員規模別 30歳平均年収の分布



大企業1001人以上、中堅企業501人～1000人、中企業201人～500人、小企業200人以下としている。

4. 参 考 資 料 (調 查 票)

記入上のお願い

- 1 本調査は、JISA会員企業の「2023年4月1日から2024年3月31日までに終了した事業年度」(便宜上「2023年度」と呼びます)の「単独決算」の数値についてご回答をお願いするものです。(一部、前年度/次年度の売上高、2024年4月の新規採用についての設問もあります。)
- 2 単位未満の数値は、四捨五入してください。ただし、個々の数値と合計値が合うよう、下一桁を適宜加減していただいても結構です。
- 3 設問の分類や定義・基準日等が合わない場合は、貴社のご判断で適宜読み替えていただいて結構ですので、なるべく多くの箇所への記入をお願い申し上げます。特に、「問1 基本情報」は報告書の核となる部分でもあり、多くの皆様からのご回答ご協力をいただければ幸いです。
- 4 調査結果は「2024年版情報サービス産業基本統計調査」報告書として、会員企業、関係機関等に配布いたします。また、回答企業には、別冊で、企業規模業態別の「クロス集計表」もお送りする予定です。

(※1) 資本系列

- 1 「独立系」 コンピュータ・メーカー系、ユーザー系のいずれにもあてはまらず、資本的にも独立している企業とします。
- 2 「メーカー系」 コンピュータ・メーカーの出資比率が50%以上の場合、又は経営上コンピュータ・メーカーの影響が大きいと認められる、いわゆる「コンピュータ・メーカー関連子会社」とします。
- 3 「ユーザー系」 各種事業会社や金融機関等の系列にある、いわゆる「ユーザー企業関連子会社」。複数ユーザーや団体等による共同出資を含みます。
- 4 「外資系・その他」 海外企業の出資比率が50%以上の企業、各種団体、前記1～3にあてはまらない企業とします。

(※2) 主たる営業地域

- 1 「全国型」 概ね5以上の都道府県に事業所を持ち、広く全国を商圏としている企業とします。
- 2 「首都圏型」 首都圏(東京都、神奈川県、埼玉県、千葉県)を主要な商圏としている企業とします。
- 3 「地方型」 首都圏以外の特定の地域を主要な商圏としている企業とします。

(※3) 業務別売上高

A ①～⑦の合計をお書きください。

- ① いわゆる「システムインテグレーション」「システムソリューション」などと呼ばれる「システム構築を一括して提供するサービス」とします。システム構築用のハードウェア、構築に関わる企画・コンサルティング・要求定義を含みます。
- ② 特定ユーザー向けの「オーダーメイド型」のプログラム作成やソフトウェア保守とします。組込ソフトを含みます。
- ③ 不特定ユーザー向けの「レディメイド型」「イージーオーダー型」のプログラム作成や仕入販売とします。輸入ソフトのメンテナンス販売を含みます。
- ④ 情報システム(ホスト系、CSS系含む)の管理運用サービスとします。
- ⑤ ASP/SaaS/PaaSやHaaS/IaaS等のクラウド関連サービスとします。
- ⑥ オンライン/オフラインを問わず、いわゆる「受託計算サービス」とします。単なるオペレーター派遣は含みません。
- ⑦ オペレーター派遣、データ入力、データベースサービス、BPO、調査・コンサルティング、IT教育・研修、インターネット接続サービス、VAN、通信回線提供等、「上記(①～⑥)以外の情報サービス関連業務」とします。

B 単独の機器販売、サプライ用品販売、リース・レンタル等とします。SIサービスの一部として提供する場合は①に含めてください。

C 上記に含まれない株取引、不動産取引等の売上や収入とします。

(※4) 主たる業務

- 1 原則として、上記①～⑦の分類で、最も売上高の大きい業務番号をお書きください。
- 2 ただし、売上の多寡にかかわらず、貴社が主力としている業務の場合は、その番号をお書きください。

(※5) 人件費

従業員の給与・賞与の他、福利厚生費、退職給付引当金等を含みます。

(※6) 外注費(情報サービス関連)

プログラム作成、データ入力等、「情報サービス業務」に関する外部業者への発注金額です。

(※7) 材料費

製造原価を構成する材料費(ハードウェア・ソフトウェア)。貴社で提供するサービスに必要なハードウェア・ソフトウェアのほか、仕入販売する商品の売上原価を含みます。

(※8) 経費

地代家賃・機械設備賃借料・減価償却費・旅費交通費・租税公課などの費用とします。

(※9) 設備投資

該当年度における、社屋/社宅/保養所等の設置や補修、ハードウェア/ソフトウェア/ITサービス等の購入、利用、保守等にかかった費用とします。同様のリース、レンタル等を含みます。

(※10) 情報化投資

上記、該当年度における設備投資のうち、ソフトウェア/ITサービス等の購入・利用や保守にかかった費用とします。同様のリース、レンタル等を含みます。

(※11) 研究開発投資

該当年度における、情報技術や自社製品、サービスの研究開発に要した費用とします。

(※12) 教育投資

該当年度における、人材育成・教育研修等に要した費用とします。

問1. 基本情報

原則として、2023年度の「**単独決算**」の数値をお書きください。

- 問1-1 本社所在地 都・道・府・県
複数本社制の場合は「主」とする所をお書きください。
- 問1-2 設立年月 西暦 年 月
- 問1-3 決算年月 西暦 年 月
2023年4月1日から2024年3月31日までに終了した決算の年月をお書きください。
- 問1-4 資本系列 (※1) 回答欄
1.独立系
2.コンピュータ・メーカー系
3.ユーザー系
4.外資系・他()
- 問1-5 主たる営業地域 (※2) 回答欄
1.全国型
2.首都圏型
3.地方型
- 問1-6 資本金

千億	百億	十億	億
<input type="text"/>	<input type="text"/>	<input type="text"/>	<input type="text"/>

 億

千万	百万	十万	万
<input type="text"/>	<input type="text"/>	<input type="text"/>	<input type="text"/>

 万円
- 問1-7 従業員数 万

千	百	十	一
<input type="text"/>	<input type="text"/>	<input type="text"/>	<input type="text"/>

 人
取締役、臨時雇および派遣労働者等を除く「全ての常用労働者」とします。また、親会社等からの出向者でも、実質上、常用労働者であれば、本調査ではここに含めてください。
- 問1-8 売上高(2023年度) (消費税含む)

兆
<input type="text"/>

 兆

千億	百億	十億	億
<input type="text"/>	<input type="text"/>	<input type="text"/>	<input type="text"/>

 億

千万	百万	十万	万
<input type="text"/>	<input type="text"/>	<input type="text"/>	<input type="text"/>

 万円
 消費税含まず

- 問1-9 業務別売上高 前問「売上高(2023年度)」の内訳
(※3)各業務については記入上のお願いをご確認ください。

		千億	百億	十億	億	億	千万	百万	十万	万	万円
内訳	A 情報サービス 合計	<input type="text"/>	<input type="text"/>	<input type="text"/>	<input type="text"/>	億	<input type="text"/>	<input type="text"/>	<input type="text"/>	<input type="text"/>	万円
	①SIサービス	<input type="text"/>	<input type="text"/>	<input type="text"/>	<input type="text"/>	億	<input type="text"/>	<input type="text"/>	<input type="text"/>	<input type="text"/>	万円
	②ソフトウェア開発	<input type="text"/>	<input type="text"/>	<input type="text"/>	<input type="text"/>	億	<input type="text"/>	<input type="text"/>	<input type="text"/>	<input type="text"/>	万円
	③ソフトプロダクト開発・販売	<input type="text"/>	<input type="text"/>	<input type="text"/>	<input type="text"/>	億	<input type="text"/>	<input type="text"/>	<input type="text"/>	<input type="text"/>	万円
	④ITアウトソーシング	<input type="text"/>	<input type="text"/>	<input type="text"/>	<input type="text"/>	億	<input type="text"/>	<input type="text"/>	<input type="text"/>	<input type="text"/>	万円
	⑤クラウド関連サービス(ASP/SaaS/PaaS/HaaS/IaaS等)	<input type="text"/>	<input type="text"/>	<input type="text"/>	<input type="text"/>	億	<input type="text"/>	<input type="text"/>	<input type="text"/>	<input type="text"/>	万円
	⑥情報処理サービス	<input type="text"/>	<input type="text"/>	<input type="text"/>	<input type="text"/>	億	<input type="text"/>	<input type="text"/>	<input type="text"/>	<input type="text"/>	万円
⑦その他の情報サービス	<input type="text"/>	<input type="text"/>	<input type="text"/>	<input type="text"/>	億	<input type="text"/>	<input type="text"/>	<input type="text"/>	<input type="text"/>	万円	
	B ハードウェア販売	<input type="text"/>	<input type="text"/>	<input type="text"/>	<input type="text"/>	億	<input type="text"/>	<input type="text"/>	<input type="text"/>	<input type="text"/>	万円
	C その他	<input type="text"/>	<input type="text"/>	<input type="text"/>	<input type="text"/>	億	<input type="text"/>	<input type="text"/>	<input type="text"/>	<input type="text"/>	万円

- 問1-10 主たる業務 前問の①～⑦の最有力業務 (※4) 回答欄

※主たる業務を「⑦その他」とされた場合はその業務内容を下にご記入ください。

問2. 売上高（続き）

問2-1 2023年度 売上高の取引先別割合

※問1-8「売上高(2023年度)」における取引先。

①製造業 ※コンピュータ・メーカーは⑥に記入		%
②金融業（銀行、証券、保険等）		%
③サービス業（運輸、流通、電力、教育、医療等） ※情報サービス業は、⑦同業者に記入		%
④通信業		%
⑤官公庁／自治体		%
⑥コンピュータ・メーカー		%
⑦同業者（情報サービス業者）		%
⑧その他（建設・不動産、不特定、分類不明等）		%

合計が100%になるように
ご記入ください。

問2-2 顧客のDXに関わる売上高比率

※問1-8「売上高(2023年度)」に
おける割合。 %

※DX=デジタルトランスフォーメーション 顧客に対しデジタル・ビジネスの共創・支援を通して、
戦略やプロダクト、サービス、業務フローなど変革を支援したもの。

問2-3 海外売上高比率

※問1-8「売上高(2023年度)」に
おける割合。 %

問2-4 前年度売上高、次年度売上高見込み

	兆	千億	百億	十億	億	千万	百万	十万	万	万円
①前年度(2022年度) 売上高										
②次年度(2024年度) 売上高見込み										

問3. 経営指標と投資

問1-8「売上高(2023年度)」における各数値。

問3-1	人件費 (※5)	千億	百億	十億	億	億	千万	百万	十万	万	万円
問3-2	外注費（情報サービス関連） うち海外に発注した費用 (※6) ※海外発注には、海外での開発等を前提として外国籍企業の日本法人に発注する場合も含めてください。	千億	百億	十億	億	億	千万	百万	十万	万	万円
問3-3	材料費 (※7)	千億	百億	十億	億	億	千万	百万	十万	万	万円
問3-4	経費 (※8) ※地代家賃・機械設備賃借料・減価償却費・旅費交通費 など	千億	百億	十億	億	億	千万	百万	十万	万	万円
問3-5	営業利益	千億	百億	十億	億	億	千万	百万	十万	万	万円
問3-6	経常利益	千億	百億	十億	億	億	千万	百万	十万	万	万円
問3-7	設備投資 うち、情報化投資 (※9)(※10)	千億	百億	十億	億	億	千万	百万	十万	万	万円
問3-8	研究開発投資 (※11)	千億	百億	十億	億	億	千万	百万	十万	万	万円
問3-9	教育投資 (※12)	千億	百億	十億	億	億	千万	百万	十万	万	万円

問4. 就業状況

問4-1 従業員構成

問1-7「従業員数」の内訳。(2023年度内)

		万	千	百	十	一	
全従業員 問1-7「従業員数」	①男性従業員						人
	①-2 うち、ITエンジニア						人
	②女性従業員						人
	②-2 うち、ITエンジニア						人

※ ITエンジニアは、SE、プログラマー、プロジェクトマネジャー、ITコンサルタント、IT関連研究者等の能力や資格を有する従業員とします。

問4-2 従業員構成(管理職)

		万	千	百	十	一	
①全管理職							人
②男性管理職							人
③女性管理職							人

※ ここでの管理職は、一般にいう「課長」クラス以上とします。

問4-3 平均年齢

		+	-	0.1	
①全従業員 平均年齢				.	歳
②男性従業員 平均年齢				.	歳
③女性従業員 平均年齢				.	歳

※決算日を基準としますが、年度内の適切な数値でも結構です。

※四捨五入して小数第一位までお書きください。

問4-4 月間給与／年間賞与(25歳、30歳、35歳の平均値)

	月間給与						円	年間賞与						円
	十万	万	千	百	十	一		百万	十万	万	千	百	十	
①25歳 平均							円							円
②30歳 平均							円							円
③35歳 平均							円							円

※ 年齢は決算日、月間給与は決算月、年間賞与は決算年度を基準としますが、年度内の適切な数値で代用していただいても結構です。

※ 月間給与は、基本給、役職手当等の「所定内給与」としてください。残業手当のみ除いてください。

※ 中途採用、長期休養等で、通年の数値がない方は、対象から除いてください。

※ 該当する年齢の方が一人もない場合は空欄で結構です。

問5. 働き方

(労働時間) ※問5-1～問5-3は、「**年間の数値**」をご記入ください。(2023年度内)

問5-1 年間所定労働時間

千	百	十	一

時間/年

就業規則の「1日の所定労働時間」×「年間労働日数」です。(休憩時間含まず)

問5-2 年間所定内実労働時間の平均

千	百	十	一

時間/年

問5-1から、有給休暇取得分、慶弔休暇、欠勤等を差し引いた時間の1人あたりの平均です。

(例えば、20日間休暇を取得した場合、前問より150時間程度少ない数値となります。)

中途採用等で通年の数値がない方は、対象から除いてください。

問5-3 ITエンジニアの年間所定外労働時間の平均

百	十	一

時間/年

ITエンジニアの、いわゆる「年間残業時間」です。月間平均時間ではありません。ご注意ください。

中途採用等で通年の数値がない方は、対象から除いてください。

問5. 働き方(続き)

(ダイバーシティ)

※問5-4～問5-6は、問1-7「従業員数」内の人数をご記入ください。

問5-4 外国人従業員数

※厚生労働省「外国人雇用状況の届出」で届出ている外国人従業者

千	百	十	一

人

問5-5 60～64歳の従業員数

65歳以上の従業員数

千	百	十	一

人

人

問5-6 身体障がい者の従業員数

知的・精神障がい者の従業員数

千	百	十	一

人

人

(年次有給休暇)

(2023年度内)

問5-7 年次有給休暇の年間取得日数の平均

※従業員1人あたりの平均取得(消化)日数です。集計できる範囲の方々の数値で結構です。時間単位で取得した分は、足し上げて日数に換算してください。

十	一	0.1

日

問5-8 年次有給休暇の年間延べ付与日数(繰越日数除く)の平均

※全従業員1人あたりの平均年間延べ付与日数(繰越日数除く)です。

十	一	0.1

日

(テレワーク)

※ここでのテレワークは自分の所属する企業内及び顧客常駐先以外で、ICTを利用できる環境で一人1週間あたり8時間以上仕事を行う制度とします。

問5-9 テレワーク実施の有無 貴社が該当する番号を右にご記入ください。

- 1.会社の勤務制度として実施している。
- 2.試行中である。実施したことがある。
- 3.実施したことがない。
- 4.以前制度があったが廃止した。

--

回答欄

(2023年度内)

問5-10 テレワーク実施対象人数

1年間でテレワークで勤務した人数を回答してください。概数で結構です。

千	百	十	一

人

(2023年度内)

問5-11 テレワーク平均実施日数

問5-10のテレワーク実施対象者が1年間でテレワークで勤務した平均日数を回答してください。

百	十	一

日

※新型コロナウイルス感染症対策の影響も含めた「2023年度内」のテレワーク実施状況をご回答ください。

問6. 採用状況

問6-1 新規採用数(2024年4月採用)

	合計				人	男性				人	女性				人
	千	百	十	一		千	百	十	一		千	百	十	一	
全新規採用数					人					人					人
大学院卒					人					人					人
大卒					人					人					人
専門学校卒・その他					人					人					人

問6-2 学歴別初任給(月間給与)

(2024年4月採用)

	十	万	千	百	十	一	
①大学院卒 初任給							円
②大卒 初任給							円
③専門学校卒 初任給							円

問6-3 10年前(2014年)の新規採用数と現在の在籍人数

	10年前(2014年)の 新規採用数				人	2014年新規採用の 現在の在籍者数				人
	千	百	十	一		千	百	十	一	
①10年前(2014年)の新規採用					人					人
②10年前(2014年)の新規採用 男性					人					人
③10年前(2014年)の新規採用 女性					人					人

※①=②+③となるように記入してください。

右の回答欄には、10年前の新規採用で現在在籍されている方の数を記載してください。

問6-4 中途採用数

(2023年度内)

	千	百	十	一	
①全中途採用数					人
②中途採用数 男性					人
③中途採用数 女性					人

※①=②+③となるように記入してください。

問6-5 退職数 ※定年退職を除く

(2023年度内)

	千	百	十	一	
①全退職数					人
②退職数 男性					人
③退職数 女性					人

※①=②+③となるように記入してください。

問7. 国内外関係会社の状況

国内外で保有している子会社及び関連会社(関係会社)の合計とその内訳の国別の法人保有数、従業員合計、売上高合計をご記入ください。国別記入欄が足りない場合は別紙・行数を増やしてください。

	社数(社)	従業員合計(人)	売上高合計(百万円)
保有している国内関係会社の合計			
保有している海外関係会社の合計			
国名	社数(社)	従業員合計(人)	売上高合計(百万円)

以上です。調査にご協力いただき、誠にありがとうございました。

－ 禁 無 断 転 載 －

2024年版 情報サービス産業基本統計調査

令和7年4月発行

発行：一般社団法人 情報サービス産業協会

〒101-0047 東京都千代田区内神田2-3-4

TEL：03-5289-7651 FAX：03-5289-7653

©Copyright, 2025; JISA All Rights Reserved