

R1-J002

2019 年版

情報サービス産業 基本統計調査

令和 2 年 3 月



一般社団法人 情報サービス産業協会

# 2019年版 情報サービス産業 基本統計調査

## － 目 次 －

1.	調査の概要と利用上の注意	1
2.	概要編	3
	☆基本統計2019・概要編の主な数値	5
2.1	会社概要	6
2.2	売上高	14
2.3	経営指標・投資	18
2.4	就業状況	29
2.5	採用・退職状況	32
2.6	海外法人	33
3.	詳細編	35
	☆基本統計2019・詳細編について	37
3.1	全体表	38
3.2	主要項目の分布図	42
4.	参考資料（調査票）	57

# 1. 調査の概要と利用上の注意

## 1. 調査の目的

「2019年版情報サービス産業基本統計調査」は、わが国情報サービス産業を代表する一般社団法人情報サービス産業協会(JISA) 正会員企業を対象として実施し、情報サービス産業の企業活動と経営の現状を明らかにし、会員各社の経営計画の策定に資することを目的としている。

## 2. 調査対象と調査方法

令和元年7月現在の JISA・正会員企業501社(団体会員除く)を対象としている。対象企業に調査票を送付し、電子データによる入力/提出及び郵送により回収した。

## 3. 調査期間、回答数

調査票発送：令和元年7月

回収期間：令和元年7月～12月

有効回答数：501社中303社 (有効回答率：60.5%)

## 4. 主な調査項目

基本情報 ①本社所在地 ②設立年月 ③決算年月 ④資本系列  
⑤主たる営業地域 ⑥資本金 ⑦従業員数  
⑧売上高 ⑨業務別売上高 ⑩主たる業務

経営指標 ①人件費 ②外注費 ③営業利益 ④経常利益  
⑤材料費 ⑥経費 ⑦設備投資 ⑧研究開発投資 ⑨教育投資

労務状況 ①従業員構成 ②平均年齢 ③給与・賞与 ④労働時間  
⑤有給休暇 ⑥外国人・シニア・障がい者の従業員数  
⑦テレワーク実施状況 ⑧新規採用数 ⑨初任給  
⑩中途採用数 ⑪退職数 ⑫新規採用における10年後定着率

海外法人 ①海外子会社保有数 ②海外子会社従業員数 ③海外子会社売上高

## 5. 調査年度の基準

2019年版調査は、「2018年4月1日から2019年3月31日までに終了した事業年度」(便宜上「2018年度」とする)の「単独決算」の数値を用いている。ただし、一部、前年度/次年度の売上高、2019年4月の新規採用についての設問がある。

## 6. 「概要編」「詳細編」について

- (1) 「概要編」は、回答企業303社の合計値／平均値等の統計表とグラフを掲載し、回答企業の全体像を示している。
- (2) 「詳細編」は、極端に売上高の大きい6社を除いた297社について、「サービス業態」「資本系列」「主たる営業地域」「従業員規模」に分けた「全体表」を掲載している。  
また、「主要項目の分布図」として「売上高」「従業員数」「従業員1人当たりの売上高」「売上高成長率」「売上高人件費率」「売上高営業利益率」「30歳平均年収」をグラフ化している。

## 7. 数値について

集計結果は、単位未満の数値を四捨五入しているため、内訳と合計が一致しない場合がある。また、有効回答のみで集計している部分や、一部、JISA による調査・推計を行っている部分がある。

なお、本調査は JISA 正会員企業を対象に実施しているが、毎年、入退会・合併等による調査対象の変更や、有効回答、回答率、調査票未回答部分の変動がある。よって、同じ調査項目であっても過年度の数値と大きく異なる場合があるため、経年変化として使用する際にはご留意いただきたい。

一般社団法人 情報サービス産業協会 企画調査部  
TEL : 03-5289-7651 / e-mail : toukei@jisa.or.jp

## 2. 概 要 編



## 基本統計2019・概要編の主な数値

### ★「2019年版情報サービス産業基本統計調査」回答企業の概要

調査対象 (JISA正会員企業)	501 社
回答企業数	303 社 (回答率 60.5%)
売上高合計	8 兆 8,013 億円
内、情報サービス売上高	7 兆 8,899 億円
従業員数合計	26 万 8,959 人

### ★回答企業303社の主な平均値

資本金 23億8百万円      従業員 888人 売上高 290億47百万円    ( 3,272 万円/人) ※情報サービス売上高のみの場合 260億39百万円      ( 2,934 万円/人)	売上高成長率(2018年度) 3.28 % *1 同 (2019年度・見込み) 1.49 % *2
年間労働時間 所定労働時間                      1,877 時間 所定内実労働時間                  1,755 時間 所定外労働時間(ITエンジニア)    245 時間	平均年齢 全従業員                      40.4 歳 (男性従業員                      41.4 歳) (女性従業員                      36.9 歳)
売上高人件費率                      29.75 % *3 売上高営業利益率                    6.98 % *4 売上高経常利益率                    8.65 % *5	年次有給休暇取得状況 平均年間取得日数                  12.7 日 取得率                              69.1 %
初任給・大学院卒                    223,939 円 初任給・大卒                        214,317 円 初任給・専門学校卒                194,112 円	新規採用                              34.2 人/社 (大学院卒                              5.7 人) (大卒                                    25.2 人) (専門学校卒まで                    3.3 人)
*1 前年度および今年度の数値を回答した302社の加重平均 *2 今年度および来年度の数値を回答した236社の加重平均 *3 有効回答257社の加重平均 *4 有効回答293社の加重平均 *5 有効回答291社の加重平均	中途採用                              17.9 人/社 退職(定年除く)                      36.1 人/社

「2019年版情報サービス産業基本統計調査」は、平成30年(2018年)4月1日から平成31年(2019年)3月31日までに終了した事業年度(便宜上「2018年度」とする)の「単独決算」を基準に調査したものです。

2.1 会社概要  
2.1.1 本社所在地別分布

図表2-1 本社都道府県別分布表

	企業数 (社)	構成比 (%)		企業数 (社)	構成比 (%)
北海道	2	0.7	滋賀	0	0.0
青森	1	0.3	京都	4	1.3
岩手	1	0.3	大阪	26	8.6
宮城	3	1.0	兵庫	2	0.7
秋田	0	0.0	奈良	0	0.0
山形	0	0.0	和歌山	0	0.0
福島	4	1.3	鳥取	0	0.0
茨城	0	0.0	島根	0	0.0
栃木	1	0.3	岡山	3	1.0
群馬	2	0.7	広島	1	0.3
埼玉	3	1.0	山口	0	0.0
千葉	2	0.7	徳島	1	0.3
東京	199	65.7	香川	1	0.3
神奈川	22	7.3	愛媛	0	0.0
新潟	3	1.0	高知	0	0.0
富山	3	1.0	福岡	2	0.7
石川	1	0.3	佐賀	0	0.0
福井	0	0.0	長崎	0	0.0
山梨	2	0.7	熊本	2	0.7
長野	1	0.3	大分	1	0.3
岐阜	0	0.0	宮崎	1	0.3
静岡	2	0.7	鹿児島	1	0.3
愛知	3	1.0	沖縄	1	0.3
三重	2	0.7	合計	303	100.0

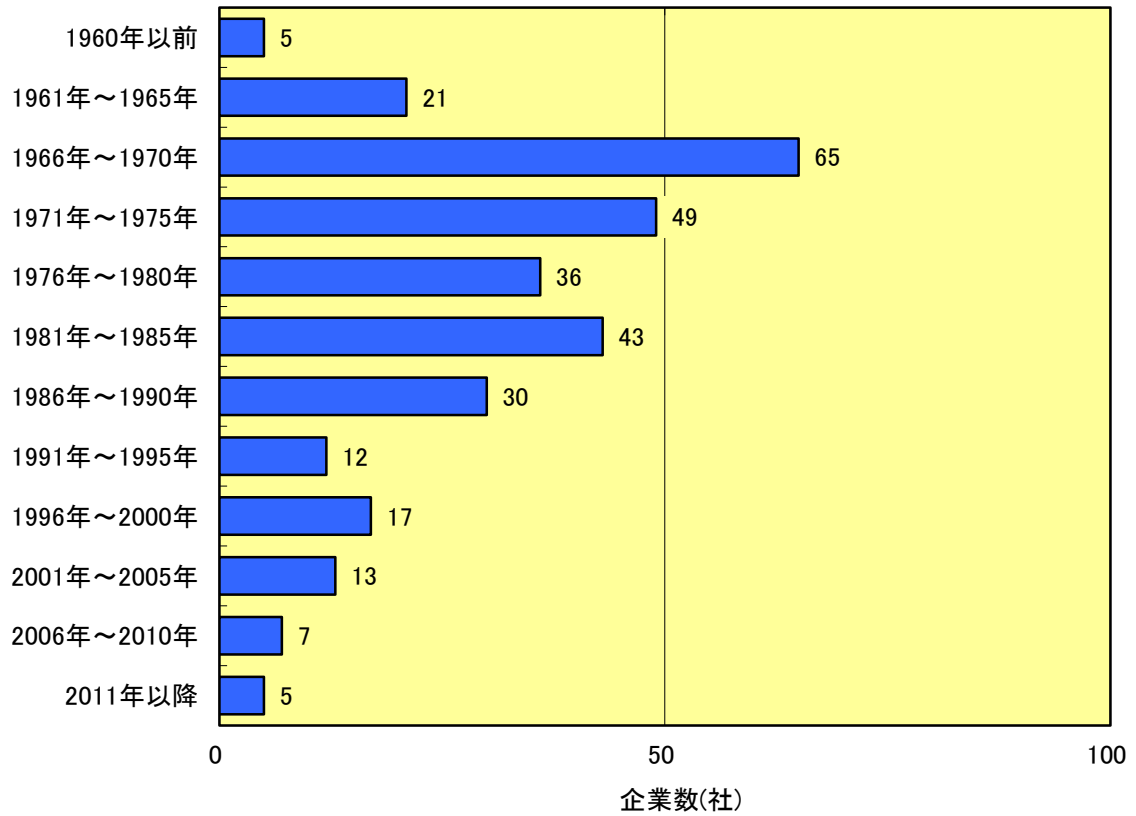
図表2-2 本社地域別分布表

	企業数 (社)	構成比 (%)
首都圏 (埼玉・千葉・東京・神奈川)	226	74.6
その他	77	25.4
合計	303	100.0



2.1.2 設立時期別分布

図表2-3 設立時期別分布図

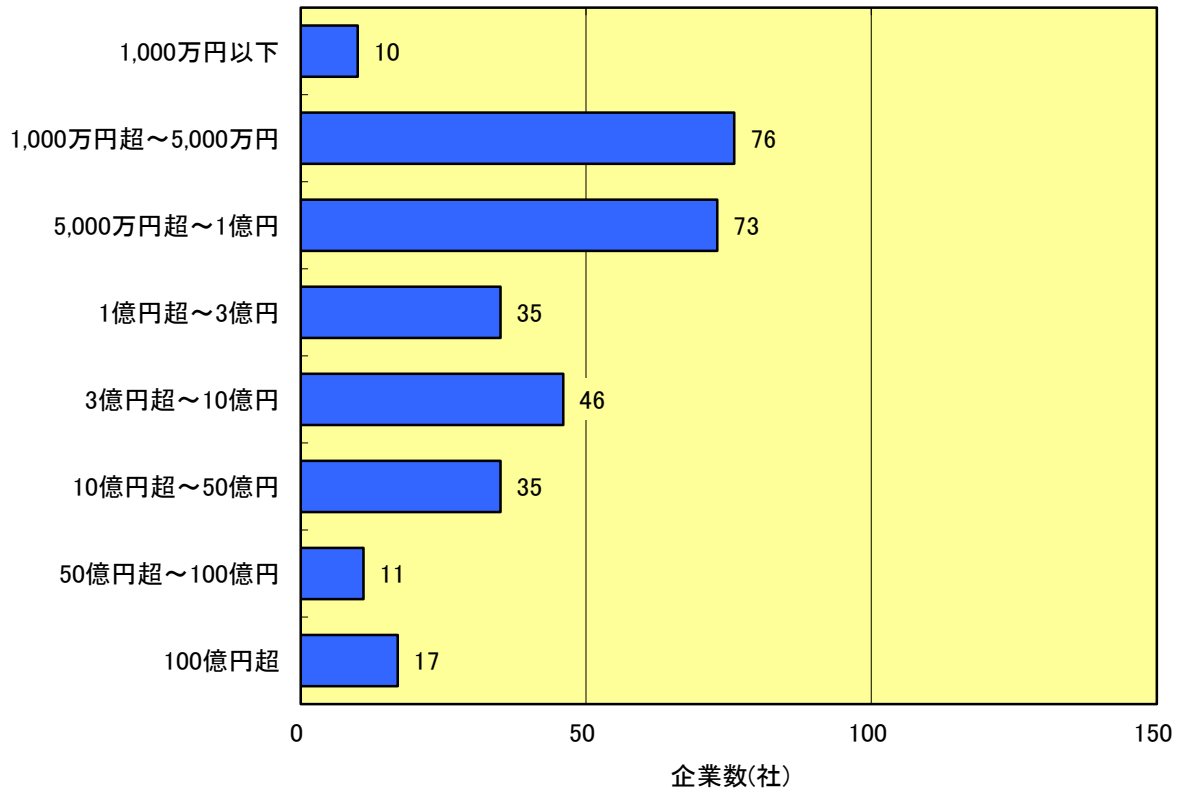


図表2-4 設立時期別分布表

	企業数 (社)	構成比 (%)
1960年以前	5	1.7
1961年～1965年	21	6.9
1966年～1970年	65	21.5
1971年～1975年	49	16.2
1976年～1980年	36	11.9
1981年～1985年	43	14.2
1986年～1990年	30	9.9
1991年～1995年	12	4.0
1996年～2000年	17	5.6
2001年～2005年	13	4.3
2006年～2010年	7	2.3
2011年以降	5	1.7
合計	303	100.0

### 2.1.3 資本金規模別分布

図表2-5 資本金規模別分布図



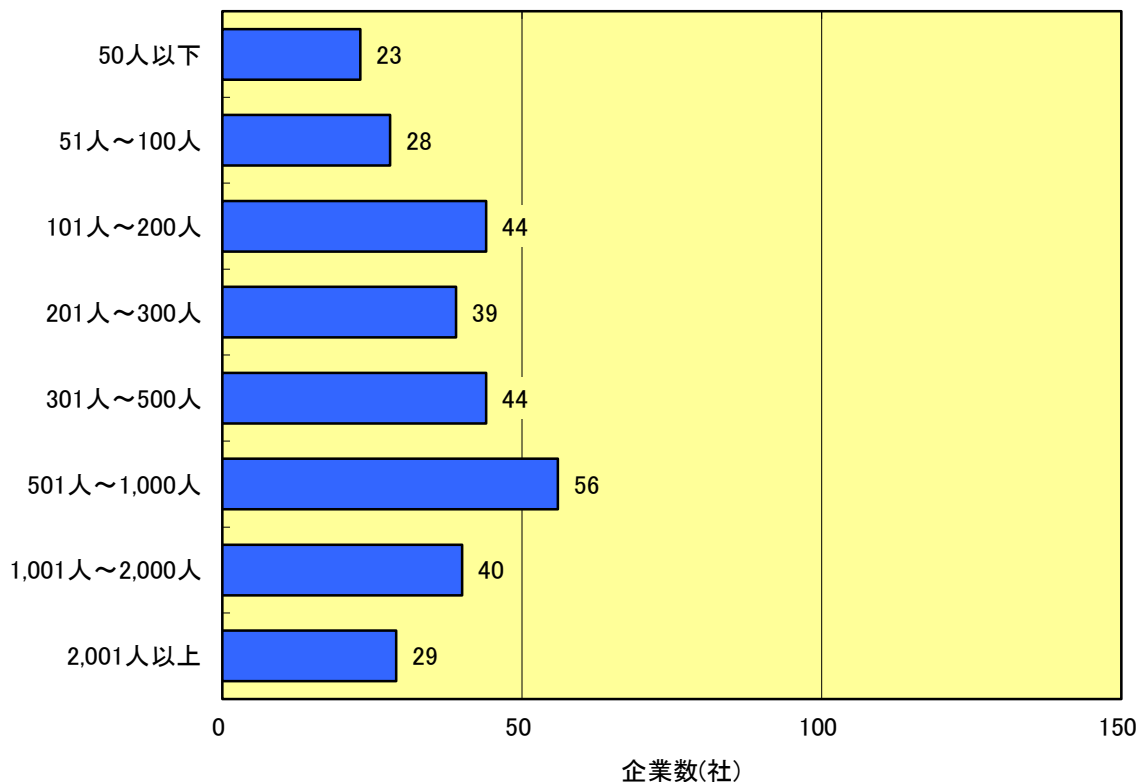
図表2-6 資本金規模別分布表

	企業数 (社)	構成比 (%)
1,000万円以下	10	3.3
1,000万円超～5,000万円	76	25.1
5,000万円超～1億円	73	24.1
1億円超～3億円	35	11.6
3億円超～10億円	46	15.2
10億円超～50億円	35	11.6
50億円超～100億円	11	3.6
100億円超	17	5.6
合計	303	100.0

平均値	23億822万円
中央値	1億円

2.1.4 従業員規模別分布

図表2-7 従業員規模別分布図



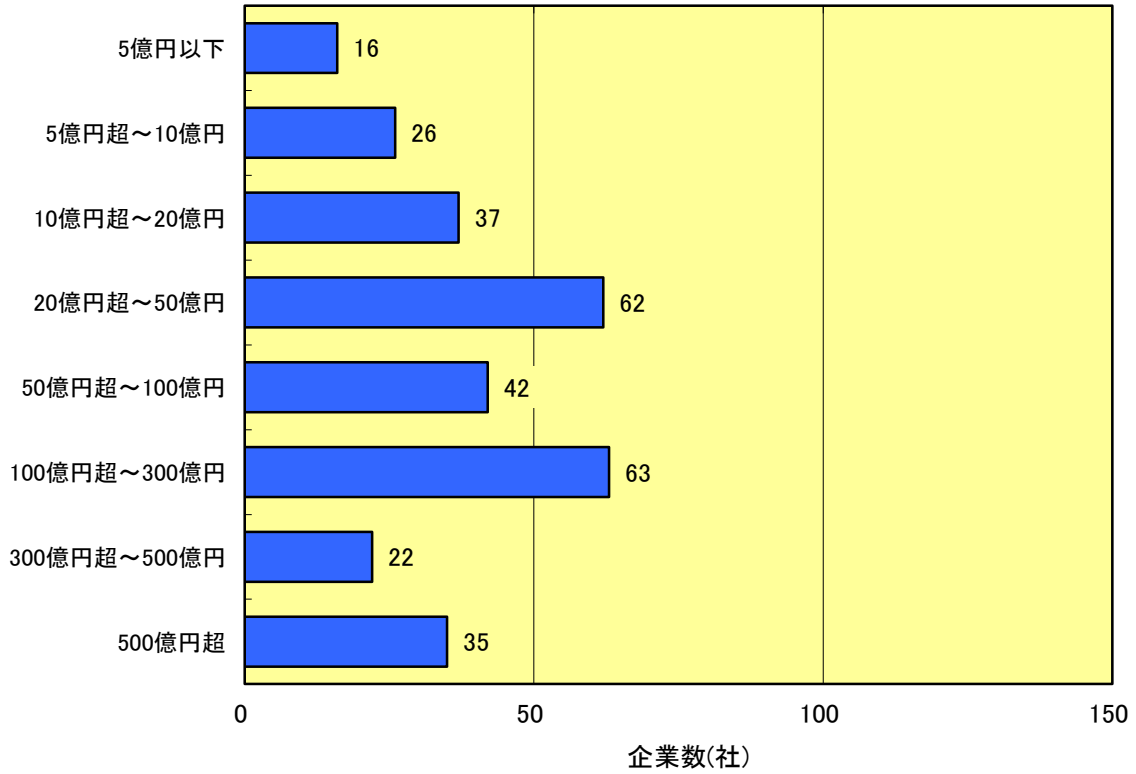
図表2-8 従業員規模別分布表

	企業数 (社)	構成比 (%)
50人以下	23	7.6
51人～100人	28	9.2
101人～200人	44	14.5
201人～300人	39	12.9
301人～500人	44	14.5
501人～1,000人	56	18.5
1,001人～2,000人	40	13.2
2,001人以上	29	9.6
合計	303	100.0

平均値	888人
中央値	381人

2.1.5 売上高規模別分布

図表2-9 売上高規模別分布図



図表2-10 売上高規模別分布表

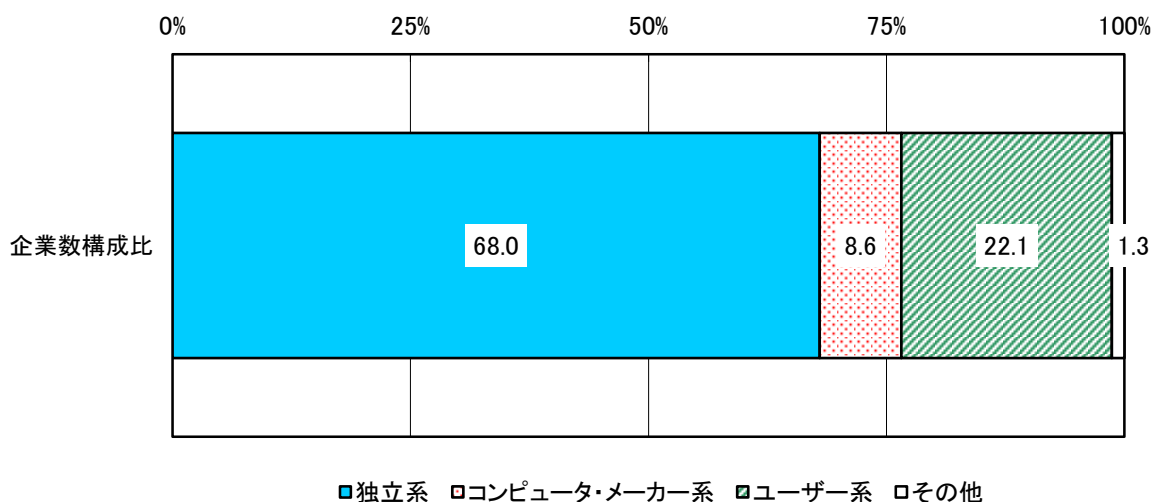
	企業数 (社)	構成比 (%)
5億円以下	16	5.3
5億円超～10億円	26	8.6
10億円超～20億円	37	12.2
20億円超～50億円	62	20.5
50億円超～100億円	42	13.9
100億円超～300億円	63	20.8
300億円超～500億円	22	7.3
500億円超	35	11.6
合計	303	100.0

平均値	290億4,725万円
中央値	60億4,800万円

## 2.1.6 資本系列別構成

図表2-11 資本系列別構成図



図表2-12 資本系列別構成表

	企業数 (社)	構成比 (%)
独立系	206	68.0
コンピュータ・メーカー系	26	8.6
ユーザー系	67	22.1
その他	4	1.3
合計	303	100.0

独立系： コンピュータ・メーカー系、ユーザー系のいずれにもあてはまらず、資本的にも独立している企業。

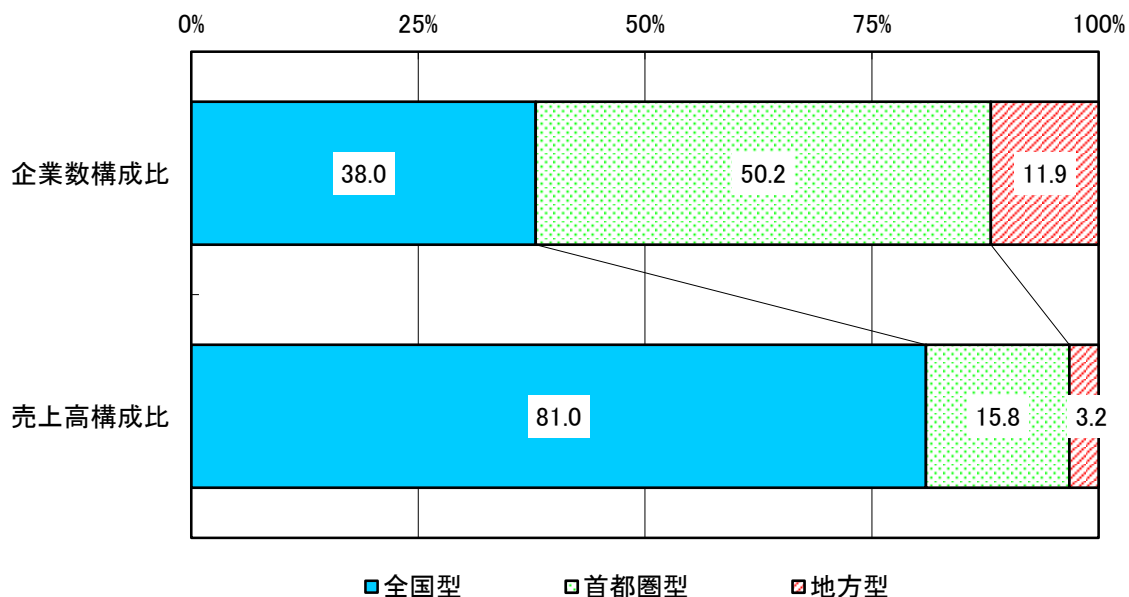
コンピュータ・メーカー系：  
コンピュータ・メーカーの出資比率が50%以上の場合、または、経営上コンピュータ・メーカーの影響力が大きいと認められる、いわゆる「コンピュータ・メーカーの子会社」。

ユーザー系： 各種事業会社や金融機関等の系列にある、いわゆる「ユーザー企業の子会社」。複数ユーザーや団体等による共同出資を含む。

その他： 海外企業の出資比率が50%以上の企業、各種団体、上記の系列にあてはまらない企業。

## 2.1.7 主たる営業地域別構成

図表2-13 主たる営業地域別構成図



図表2-14 主たる営業地域別構成表

	企業数 (社)	構成比 (%)	売上高 (百万円)	構成比 (%)
全国型	115	38.0	7,139,217	81.0
首都圏型	152	50.2	1,393,920	15.8
地方型	36	11.9	284,341	3.2
合計	303	100.0	8,817,479	100.0

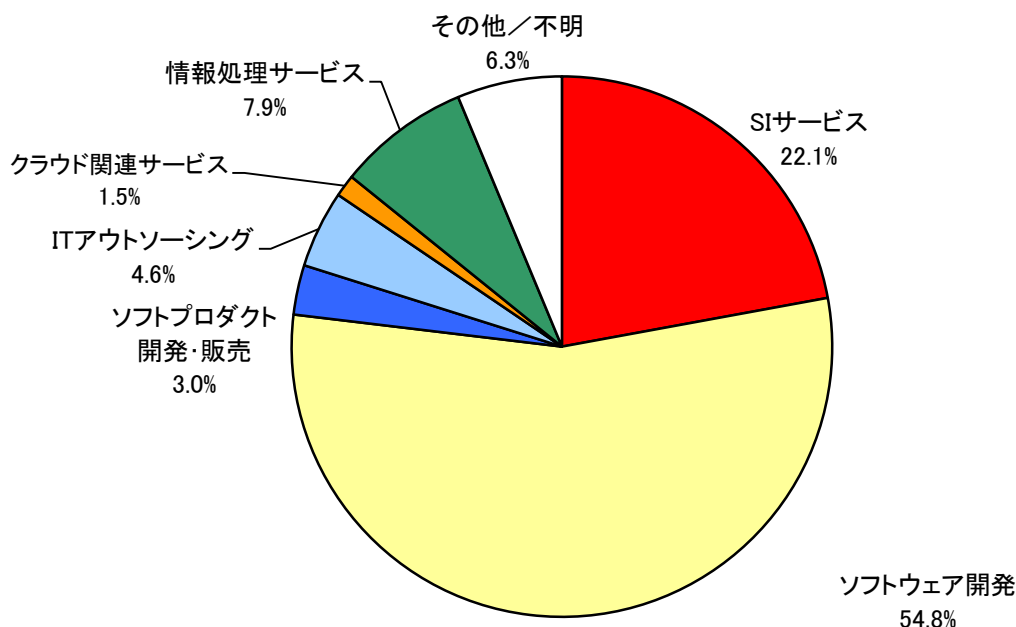
全国型：概ね5以上の都道府県に事業所を持ち、広く全国を商圏としている企業。

首都圏型：首都圏(埼玉県、千葉県、東京都、神奈川県)を主要な商圏としている企業。

地方型：首都圏以外の特定の地域を主要な商圏としている企業。

## 2.1.8 主たる業務別構成

図表2-15 主たる業務別構成図（企業数構成比）



図表2-16 主たる業務別構成表

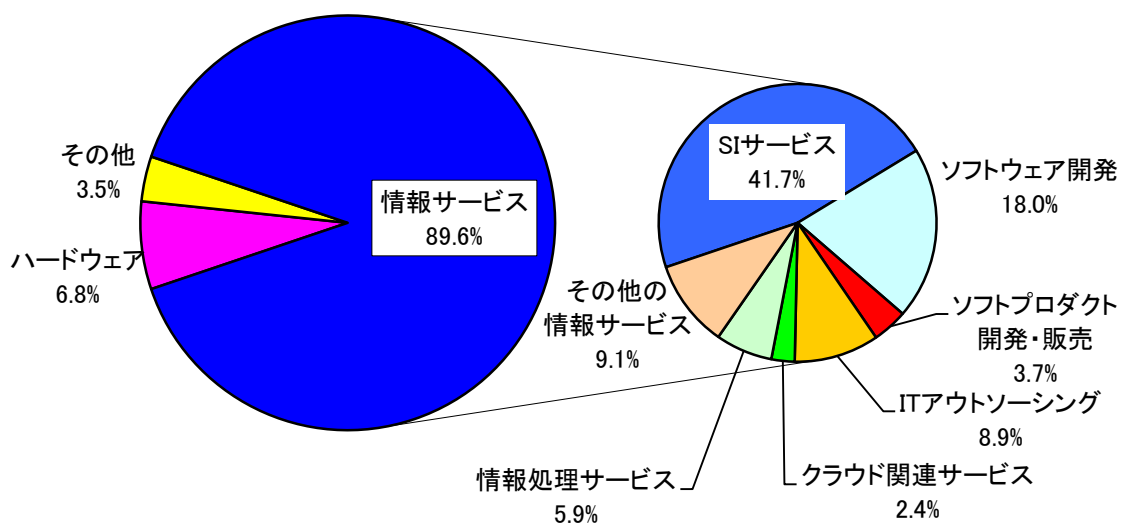
	企業数 (社)	構成比 (%)
SIサービス	67	22.1
ソフトウェア開発	166	54.8
ソフトプロダクト開発・販売	9	3.0
ITアウトソーシング	14	4.6
クラウド関連サービス	4	1.3
情報処理サービス	24	7.9
その他／不明	19	6.3
合計	303	100.0

原則として、最も売上高の大きい業務。  
ただし、売上の多寡にかかわらず、主力としている業務の場合は、その業務。

- SIサービス： いわゆる「システムインテグレーション」「システムソリューション」などと呼ばれる「システム構築を一括して提供するサービス」。システム構築用のハードウェア、構築に関わる企画・コンサルティング・要求定義を含む。
- ソフトウェア開発： 特定ユーザー向けの「オーダーメイド型」のプログラム作成やソフトウェア保守。組込ソフトを含む。
- ソフトプロダクト開発・販売： 不特定ユーザー向けの「レディメイド型」「イージーオーダー型」のプログラム作成や仕入販売。輸入ソフトのメンテナンス販売を含む。
- ITアウトソーシング： 情報システム(ホスト系、CSS系含む)の管理運用サービス。
- クラウド関連サービス： ASP/SaaS/PaaSやHaaS・IaaS等のクラウド関連サービス。
- 情報処理サービス： オンライン/オフラインを問わず、いわゆる「受託計算サービス」。
- その他： オペレーター派遣、データ入力、データベースサービス、BPO、調査・コンサルティング、IT教育・研修、インターネット接続サービス、VAN、通信回線提供等、、「上記以外の情報サービス関連業務」。

2.2 売上高  
2.2.1 業務別売上高構成

図表2-17 業務別売上高構成図



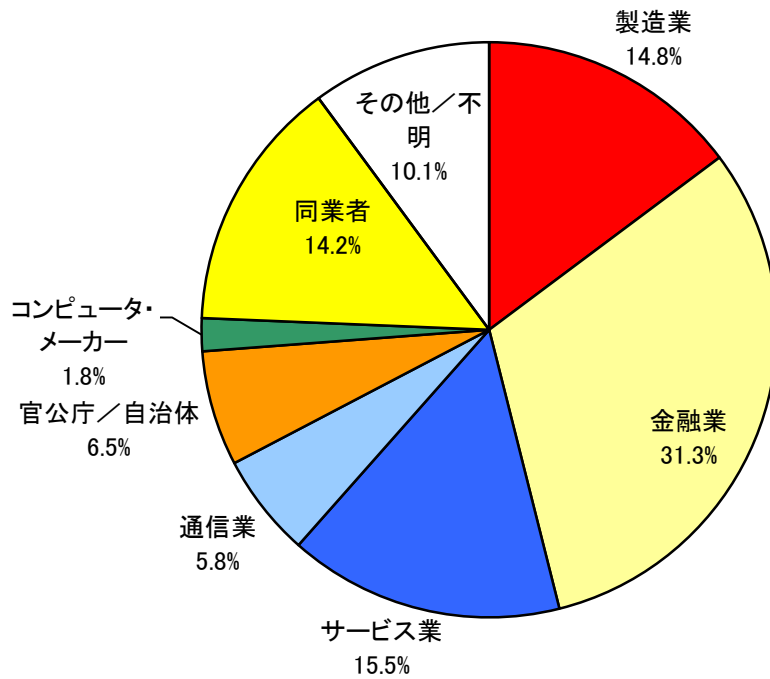
図表2-18 業務別売上高構成表

	金額 (百万円)	構成比 (%)	
情報サービス	7,889,942	89.6	
SIサービス	3,667,540	46.5	41.7
ソフトウェア開発	1,582,011	20.1	18.0
ソフトウェア開発・販売	323,401	4.1	3.7
ITアウトソーシング	779,602	9.9	8.9
クラウド関連サービス	213,374	2.7	2.4
情報処理サービス	522,808	6.6	5.9
その他の情報サービス	801,206	10.2	9.1
ハードウェア販売	602,192	6.8	
その他	309,183	3.5	
合計	8,801,316	100.0	



## 2.2.2 取引先別売上高構成

図表2-19 取引先別売上高構成図（企業数構成比）

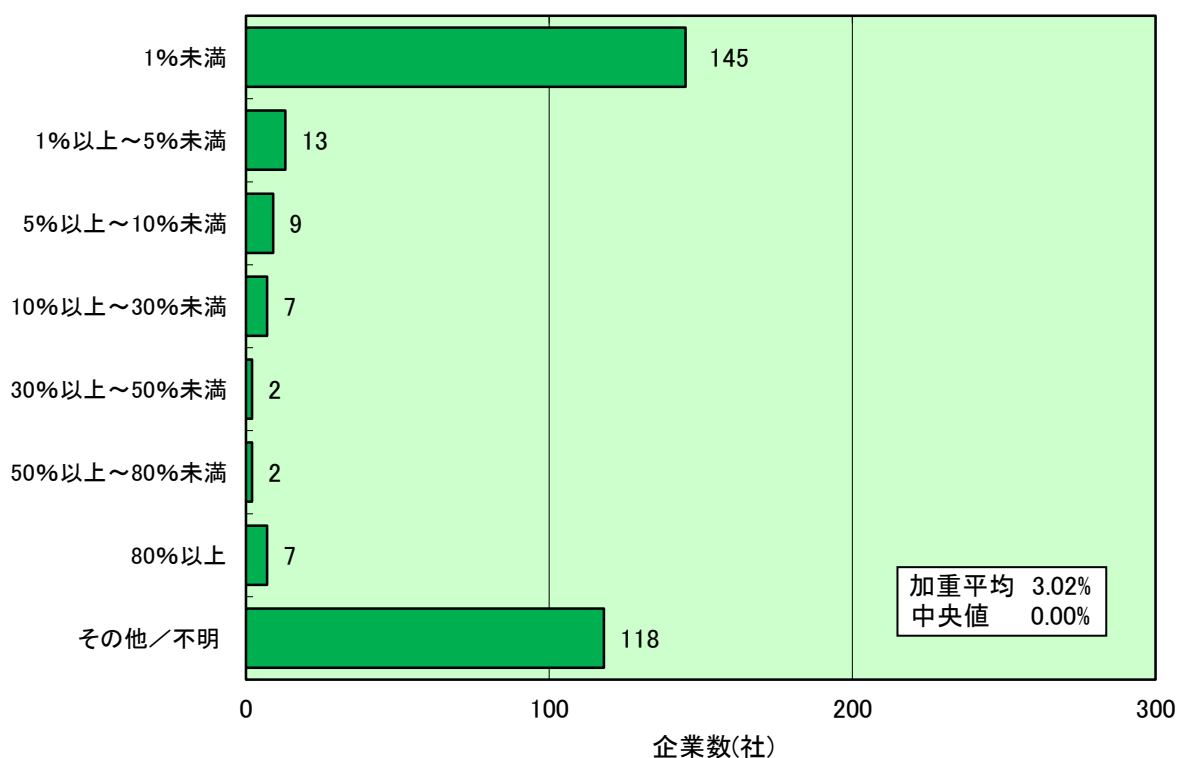


図表2-20 取引先別売上高構成表

	金額 (百万円)	構成比 (%)
製造業	1,300,639	14.8
金融業	2,754,338	31.3
サービス業	1,360,819	15.5
通信業	509,764	5.8
官公庁／自治体	570,264	6.5
コンピュータ・メーカー	162,446	1.8
同業者	1,253,736	14.2
その他／不明	889,310	10.1
合計	8,801,316	100.0

## 2.2.3 顧客のDXに関わる売上高比率

図表2-21 DX売上高比率図



※DX=デジタルトランスフォーメーション

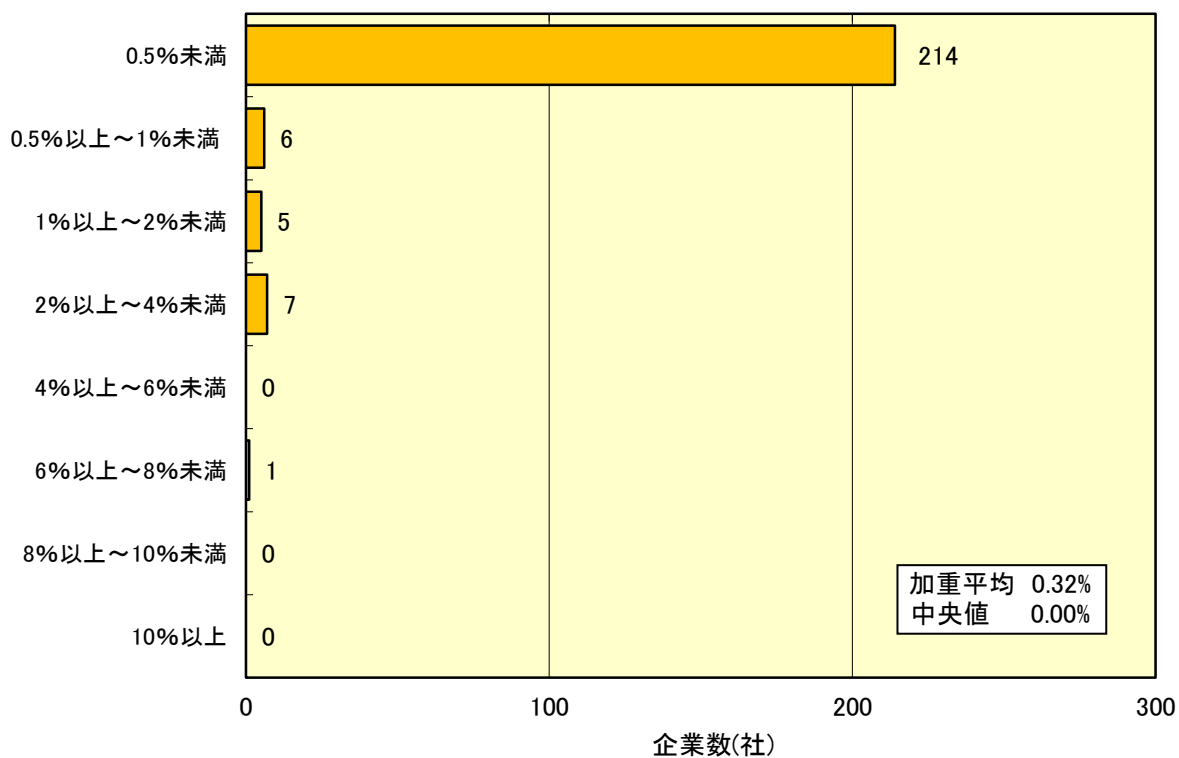
図表2-22 DX売上高比率表

	企業数 (社)	構成比 (%)
1%未満	145	47.9
1%以上～5%未満	13	4.3
5%以上～10%未満	9	3.0
10%以上～30%未満	7	2.3
30%以上～50%未満	2	0.7
50%以上～80%未満	2	0.7
80%以上	7	2.3
その他/不明	118	38.9
合計	303	100.0

平均値(加重平均)	3.02%
中央値	0.00%

## 2.2.4 海外売上高比率

図表2-23 海外売上高比率図



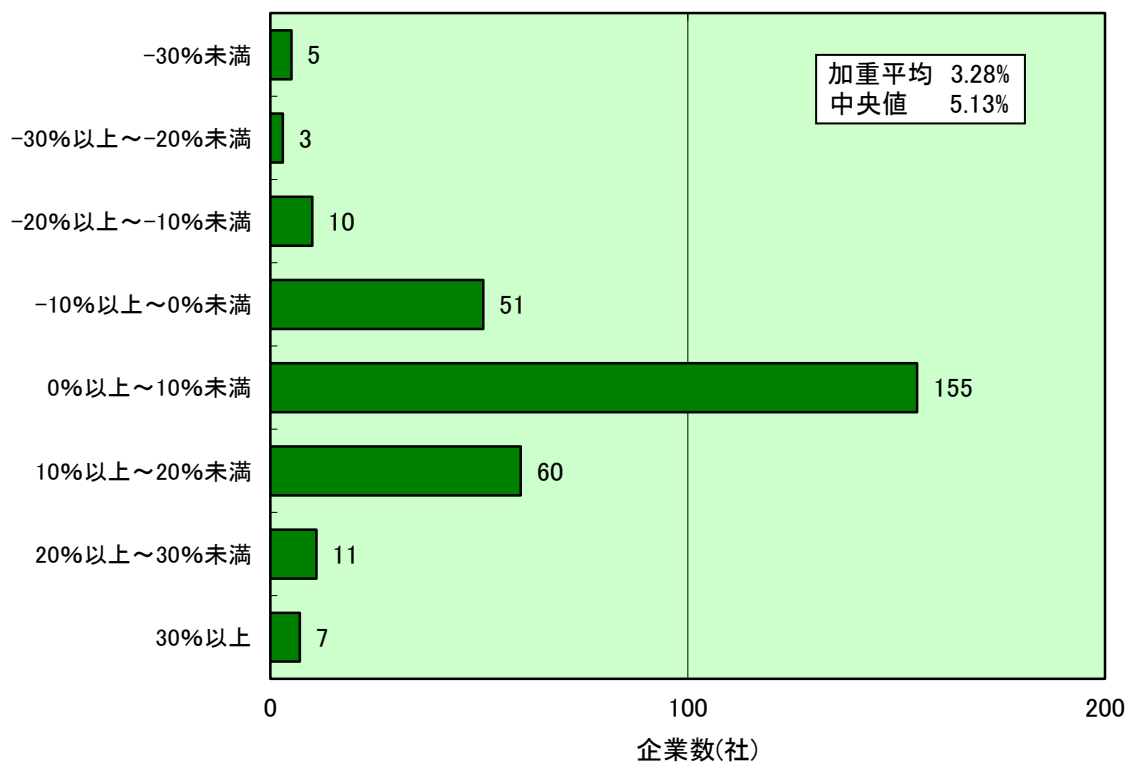
図表2-24 海外売上高比率表

	企業数 (社)	構成比 (%)
0.5%未満	214	70.6
0.5%以上～1%未満	6	2.0
1%以上～2%未満	5	1.7
2%以上～4%未満	7	2.3
4%以上～6%未満	0	0.0
6%以上～8%未満	1	0.3
8%以上～10%未満	0	0.0
10%以上	0	0.0
その他／不明	70	23.1
合計	303	100.0

平均値(加重平均)	0.32%
中央値	0.00%

2.3 経営指標・投資  
2.3.1 売上高成長率

図表2-25 売上高成長率図



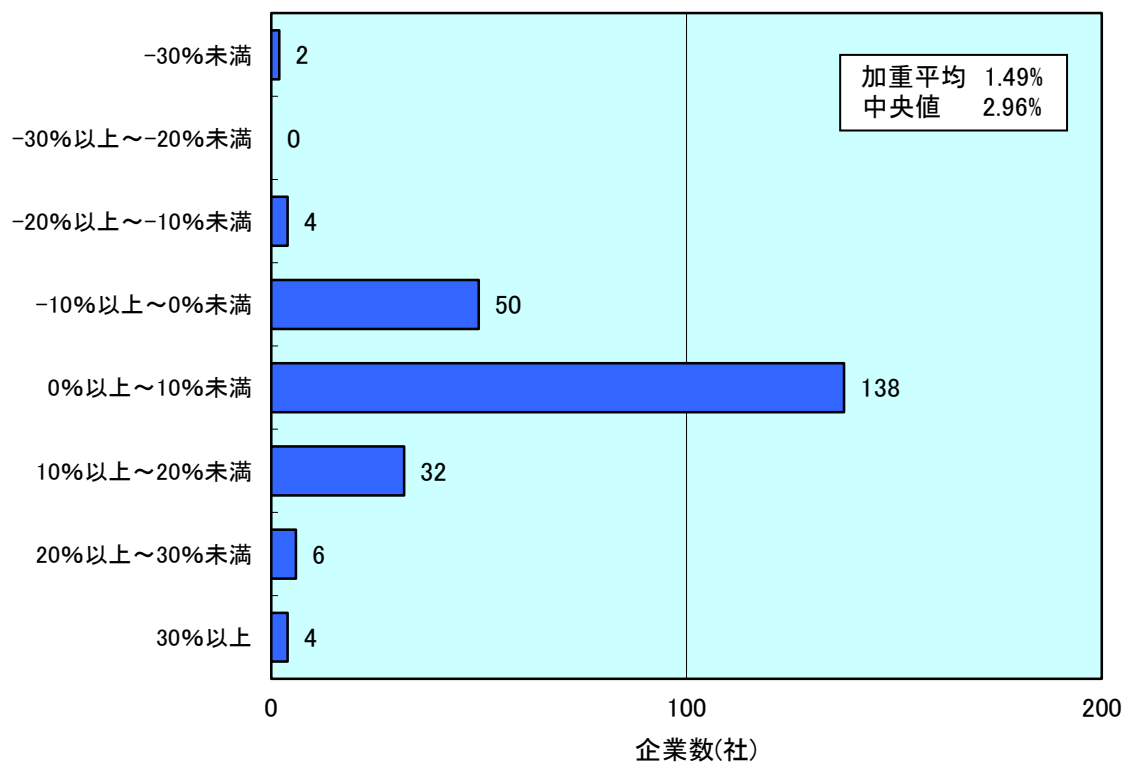
図表2-26 売上高成長率表

売上高成長率	企業数(社)	構成比(%)
-30%未満	5	1.7
-30%以上～-20%未満	3	1.0
-20%以上～-10%未満	10	3.3
-10%以上～0%未満	51	16.8
0%以上～10%未満	155	51.2
10%以上～20%未満	60	19.8
20%以上～30%未満	11	3.6
30%以上	7	2.3
その他/不明	1	0.3
合計	303	100.0

平均値(加重平均)	3.28%
中央値	5.13%

### 2.3.2 売上高成長率(次年度見込み)

図表2-27 売上高成長率(次年度見込み)図



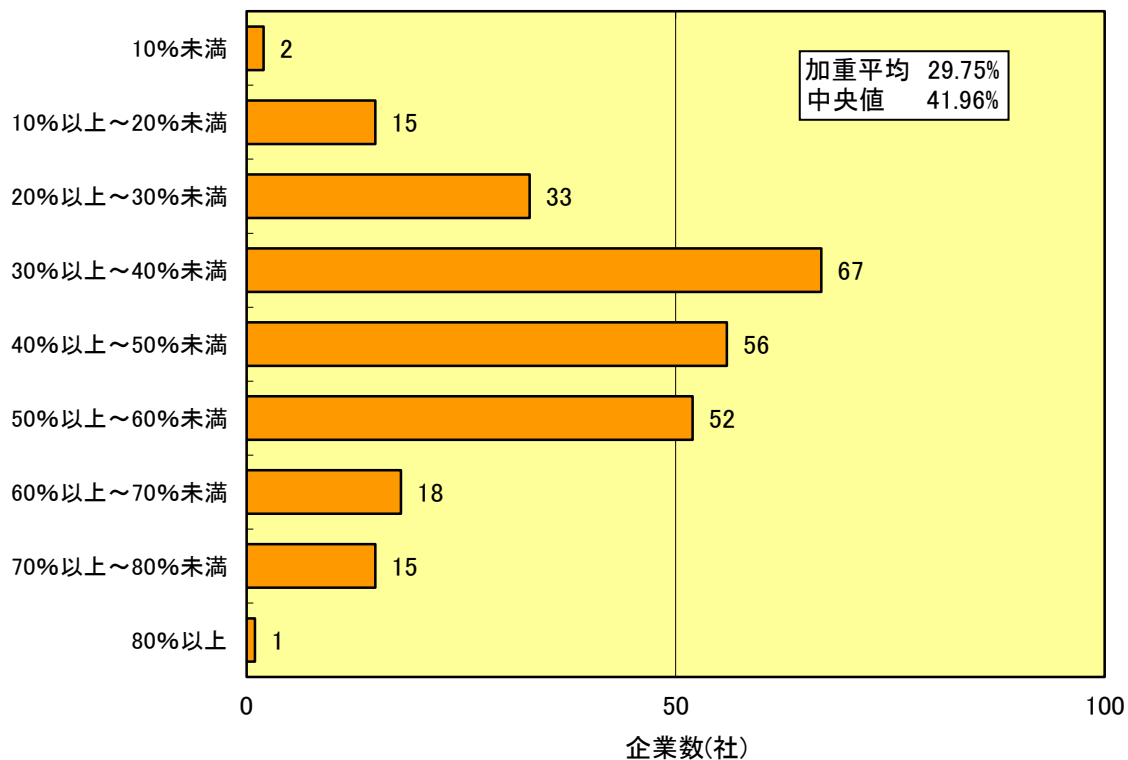
図表2-28 売上高成長率(次年度見込み)表

売上高成長率	企業数(社)	構成比(%)
-30%未満	2	0.7
-30%以上～-20%未満	0	0.0
-20%以上～-10%未満	4	1.3
-10%以上～0%未満	50	16.5
0%以上～10%未満	138	45.5
10%以上～20%未満	32	10.6
20%以上～30%未満	6	2.0
30%以上	4	1.3
その他/不明	67	22.1
合計	303	100.0

平均値(加重平均)	1.49%
中央値	2.96%

### 2.3.3 売上高人件費率

図表2-29 売上高人件費率図



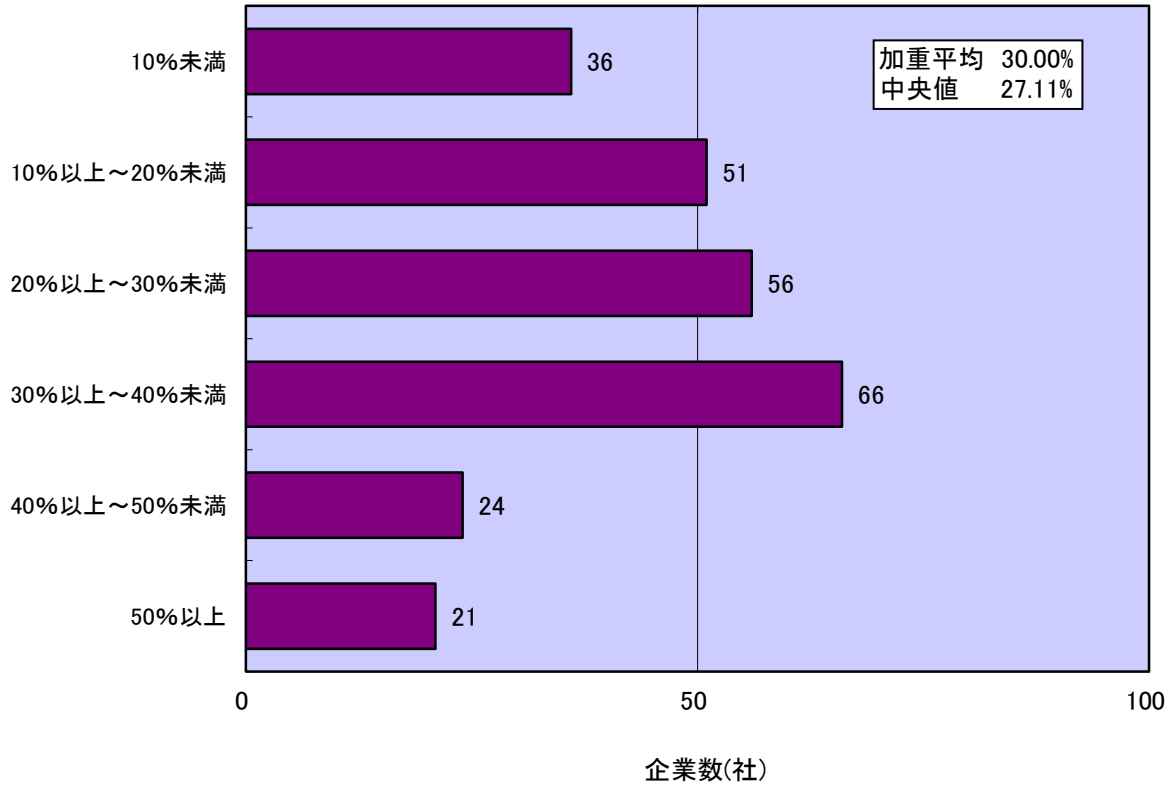
図表2-30 売上高人件費率表

	企業数 (社)	構成比 (%)
10%未満	2	0.7
10%以上～20%未満	15	5.0
20%以上～30%未満	33	10.9
30%以上～40%未満	67	22.1
40%以上～50%未満	56	18.5
50%以上～60%未満	52	17.2
60%以上～70%未満	18	5.9
70%以上～80%未満	15	5.0
80%以上	1	0.3
その他／不明	44	14.5
合計	303	100.0

平均値(加重平均)	29.75%
中央値	41.96%

2.3.4 売上高外注費率

図表2-31 売上高外注費率図



図表2-32 売上高外注費率表

	企業数 (社)	構成比 (%)
10%未満	36	11.9
10%以上～20%未満	51	16.8
20%以上～30%未満	56	18.5
30%以上～40%未満	66	21.8
40%以上～50%未満	24	7.9
50%以上	21	6.9
その他／不明	49	16.2
合計	303	100.0

平均値(加重平均)	30.00%
中央値	27.11%

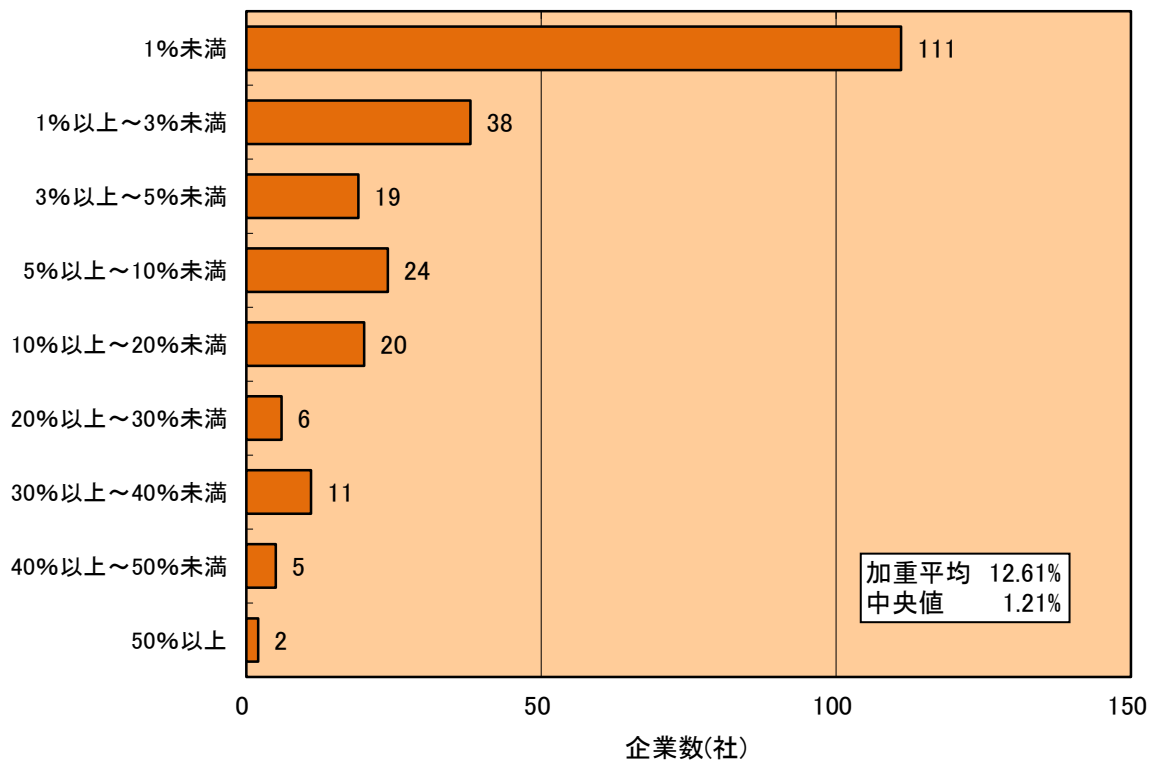
図表2-33 売上高海外外注費率表

	企業数 (社)	構成比 (%)
0.5%未満	165	54.5
0.5%以上～1%未満	13	4.3
1%以上～5%未満	14	4.6
5%以上～10%未満	3	1.0
10%以上～50%未満	0	0.0
50%以上	2	0.7
その他／不明	106	35.0
合計	303	100.0

平均値(加重平均)	0.64%
-----------	-------

### 2.3.5 売上高材料費率

図表2-34 売上高材料費率図



図表2-35 売上高材料費率表

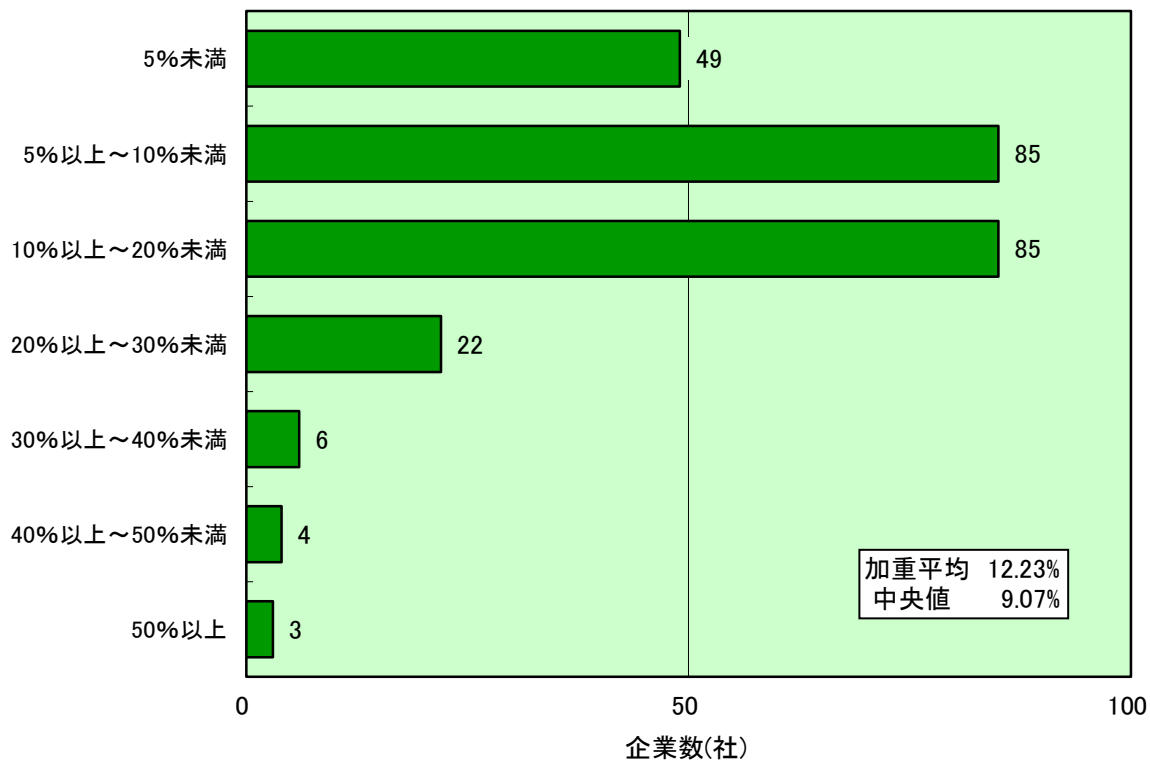
	企業数 (社)	構成比 (%)
1%未満	111	36.6
1%以上～3%未満	38	12.5
3%以上～5%未満	19	6.3
5%以上～10%未満	24	7.9
10%以上～20%未満	20	6.6
20%以上～30%未満	6	2.0
30%以上～40%未満	11	3.6
40%以上～50%未満	5	1.7
50%以上	2	0.7
その他／不明	67	22.1
合計	303	100.0

平均値(加重平均)	12.61%
中央値	1.21%



### 2.3.6 売上高経費率

図表2-36 売上高経費率図



図表2-37 売上高経費率表

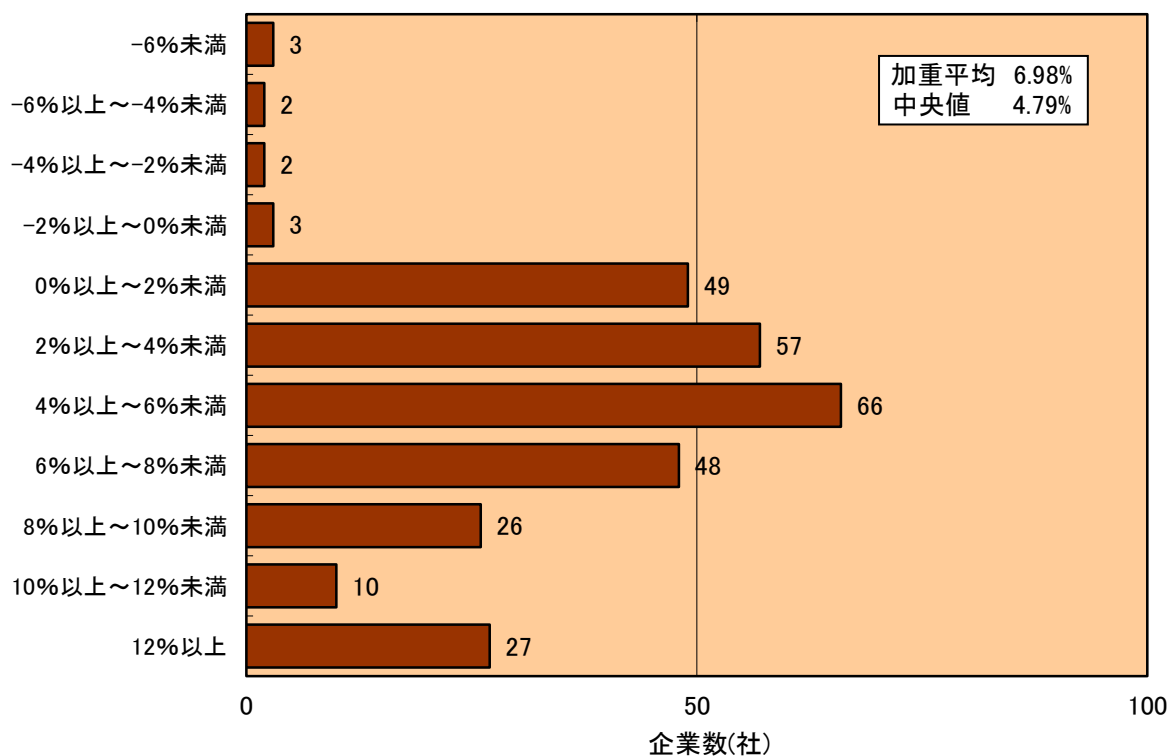
	企業数 (社)	構成比 (%)
5%未満	49	16.2
5%以上～10%未満	85	28.1
10%以上～20%未満	85	28.1
20%以上～30%未満	22	7.3
30%以上～40%未満	6	2.0
40%以上～50%未満	4	1.3
50%以上	3	1.0
その他／不明	49	16.2
合計	303	100.0

平均値(加重平均)	12.23%
中央値	9.07%

### 2.3.7 売上高営業利益率

図表2-38 売上高営業利益率図



図表2-39 売上高営業利益率表

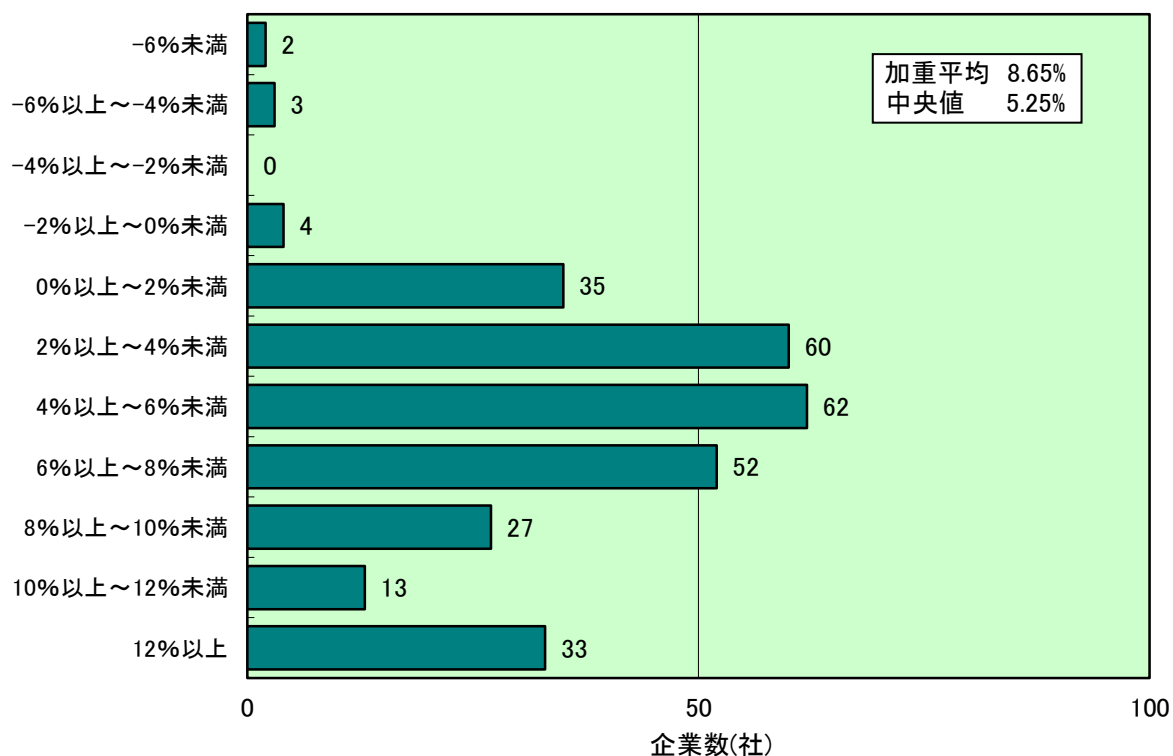
	企業数 (社)	構成比 (%)
-6%未満	3	1.0
-6%以上～-4%未満	2	0.7
-4%以上～-2%未満	2	0.7
-2%以上～0%未満	3	1.0
0%以上～2%未満	49	16.2
2%以上～4%未満	57	18.8
4%以上～6%未満	66	21.8
6%以上～8%未満	48	15.8
8%以上～10%未満	26	8.6
10%以上～12%未満	10	3.3
12%以上	27	8.9
その他/不明	10	3.3
合計	303	100.0

平均値(加重平均)	6.98%
中央値	4.79%

## 2.3.8 売上高経常利益率

図表2-40 売上高経常利益率図



図表2-41 売上高経常利益率表

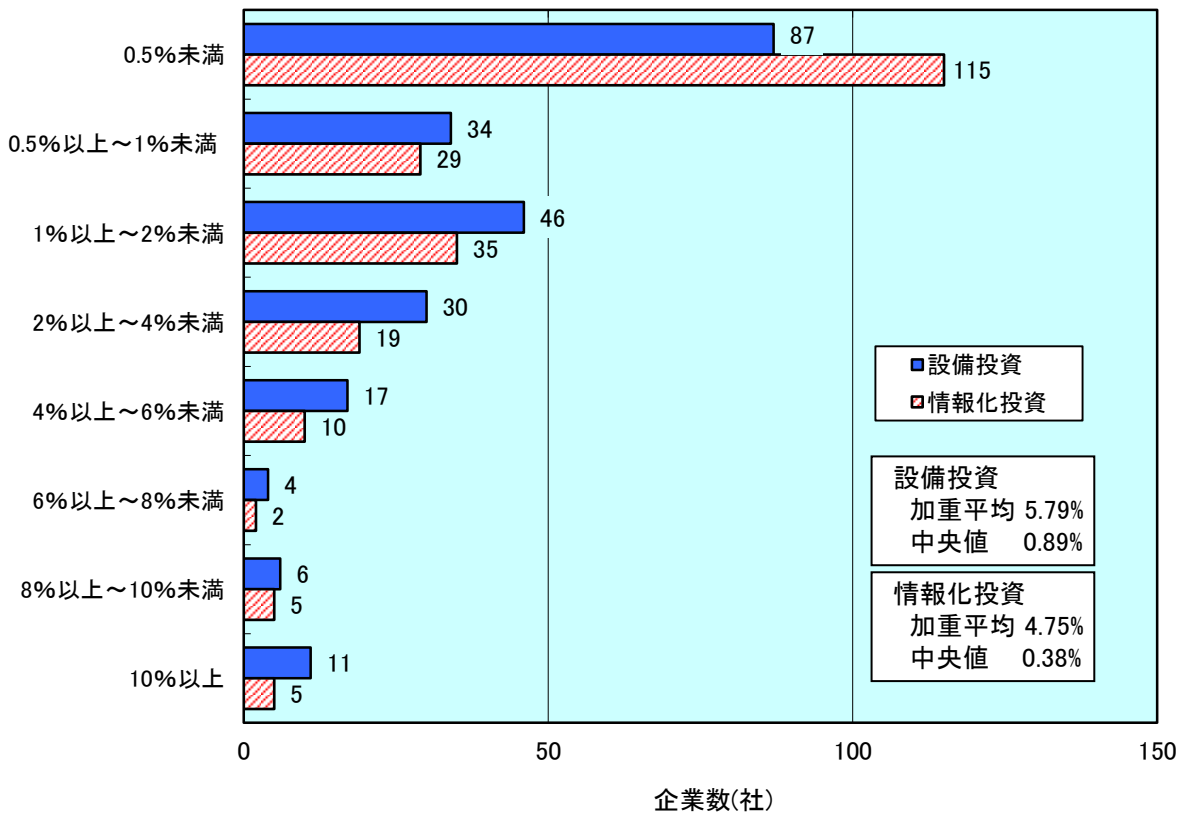
	企業数 (社)	構成比 (%)
-6%未満	2	0.7
-6%以上～-4%未満	3	1.0
-4%以上～-2%未満	0	0.0
-2%以上～0%未満	4	1.3
0%以上～2%未満	35	11.6
2%以上～4%未満	60	19.8
4%以上～6%未満	62	20.5
6%以上～8%未満	52	17.2
8%以上～10%未満	27	8.9
10%以上～12%未満	13	4.3
12%以上	33	10.9
その他／不明	12	4.0
合計	303	100.0

平均値(加重平均)	8.65%
中央値	5.25%

### 2.3.9 売上高設備投資率・情報化投資率

図表2-42 売上高設備投資率・情報化投資率図



図表2-43 売上高設備投資率・情報化投資率表

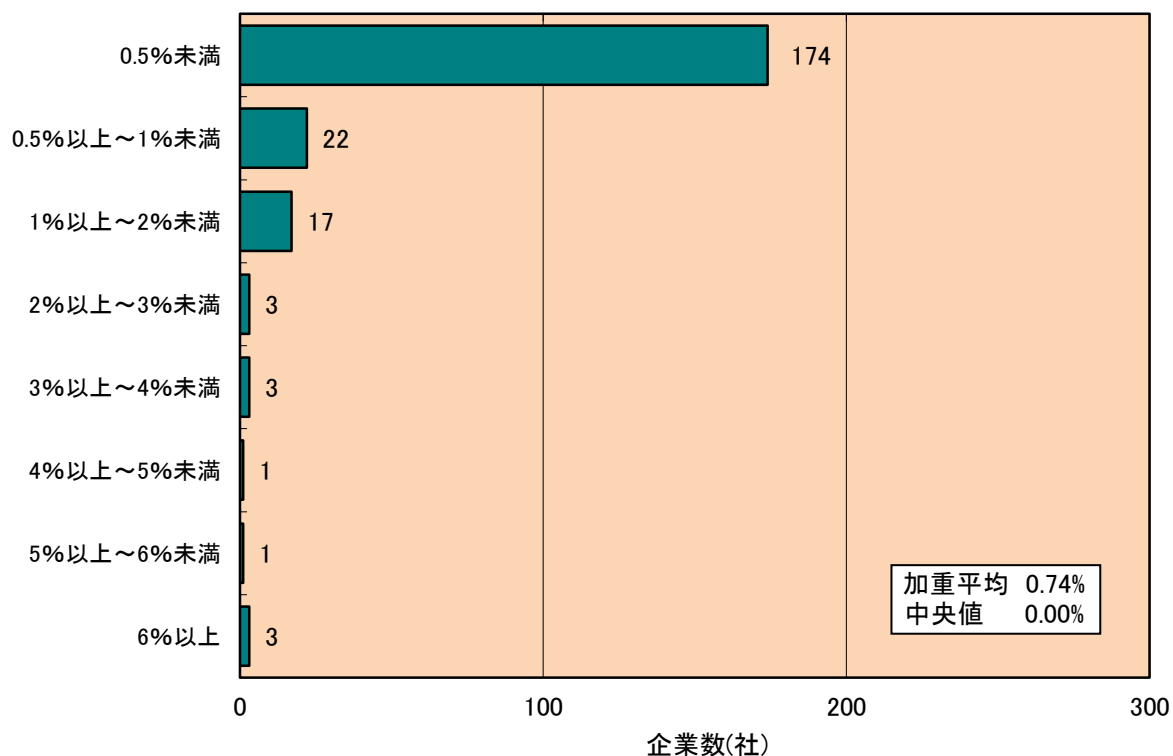
	設備投資		情報化投資	
	企業数(社)	構成比(%)	企業数(社)	構成比(%)
0.5%未満	87	28.7	115	38.0
0.5%以上～1%未満	34	11.2	29	9.6
1%以上～2%未満	46	15.2	35	11.6
2%以上～4%未満	30	9.9	19	6.3
4%以上～6%未満	17	5.6	10	3.3
6%以上～8%未満	4	1.3	2	0.7
8%以上～10%未満	6	2.0	5	1.7
10%以上	11	3.6	5	1.7
その他／不明	68	22.4	83	27.4
合計	303	100.0	303	100.0

平均値(加重平均)	5.79%	4.75%
中央値	0.89%	0.38%

### 2.3.10 売上高研究開発投資率

図表2-44 売上高研究開発投資率図



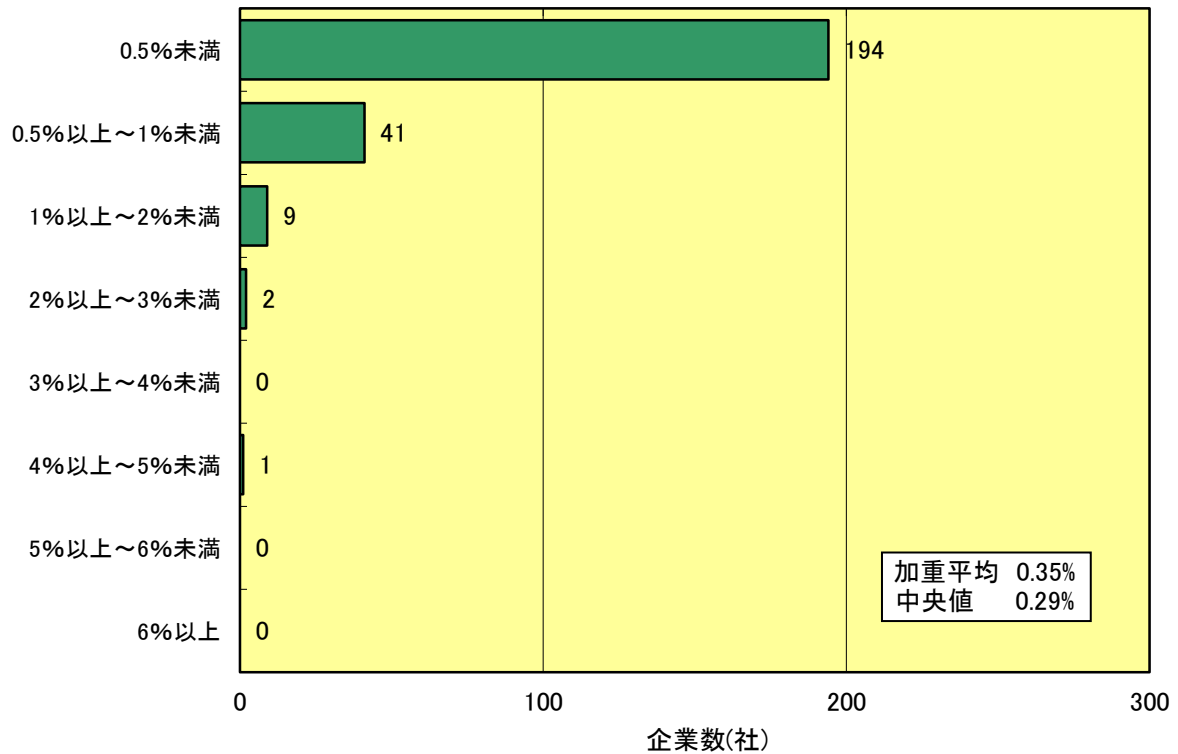
図表2-45 売上高研究開発投資率表

	企業数 (社)	構成比 (%)
0.5%未満	174	57.4
0.5%以上～1%未満	22	7.3
1%以上～2%未満	17	5.6
2%以上～3%未満	3	1.0
3%以上～4%未満	3	1.0
4%以上～5%未満	1	0.3
5%以上～6%未満	1	0.3
6%以上	3	1.0
その他／不明	79	26.1
合計	303	100.0

平均値(加重平均)	0.74%
中央値	0.00%

### 2.3.11 売上高教育投資率

図表2-46 売上高教育投資率図



図表2-47 売上高教育投資率表

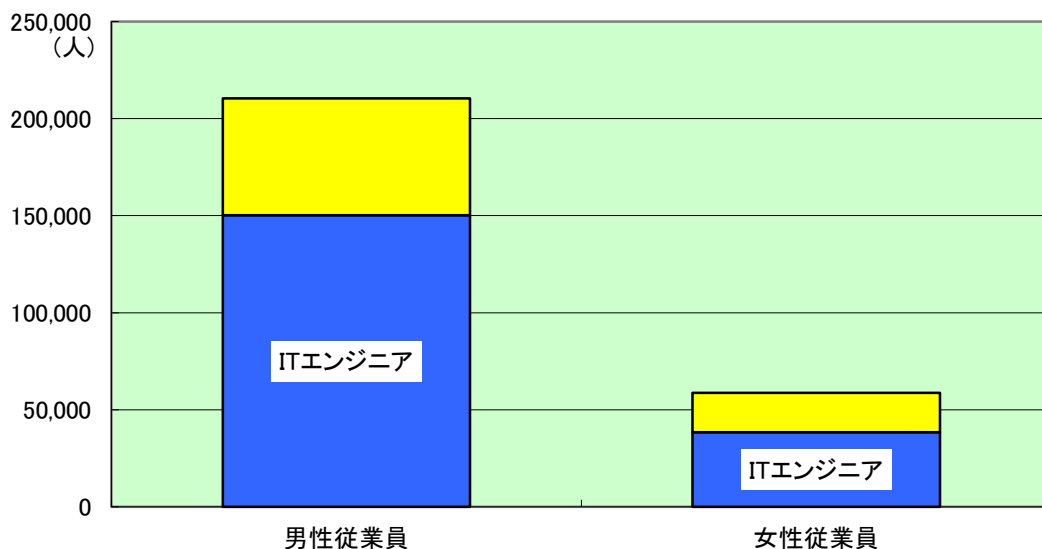
	企業数 (社)	構成比 (%)
0.5%未満	194	64.0
0.5%以上～1%未満	41	13.5
1%以上～2%未満	9	3.0
2%以上～3%未満	2	0.7
3%以上～4%未満	0	0.0
4%以上～5%未満	1	0.3
5%以上～6%未満	0	0.0
6%以上	0	0.0
その他／不明	56	18.5
合計	303	100.0

平均値(加重平均)	0.35%
中央値	0.29%

2.4 就業状況

2.4.1 従業員構成、労働時間、有給休暇

図表2-48 従業員構成図



図表2-49 従業員構成表

	従業員			(うち、ITエンジニア)		
	男性	女性	合計	男性	女性	合計
人数(人)	210,317	58,642	268,959	150,185	38,377	188,562
1社平均(人)	694.1	193.5	887.7	495.7	126.7	622.3
構成比(%)	78.2	21.8	100.0	55.8 (79.6)	14.3 (20.4)	70.1 (100.0)
平均年齢(歳)	41.4	36.9	40.4	※上記構成比上段は従業員合計に対する比率		

	管理職		
	男性	女性	合計
人数(人)	44,428	2,930	47,358
1社平均(人)	146.6	9.7	156.3
構成比(%)	93.8	6.2	100.0

図表2-50 労働時間

	平均値
年間所定労働時間 (一日の所定労働時間×年間所定労働日数)	1,877 時間
年間所定内実労働時間 (上記より有休等を除いた労働時間)	1,755 時間
ITエンジニア・年間所定外労働時間 (残業、休日出勤等)	245 時間

・各社の回答を単純平均した数値。加重平均ではない。

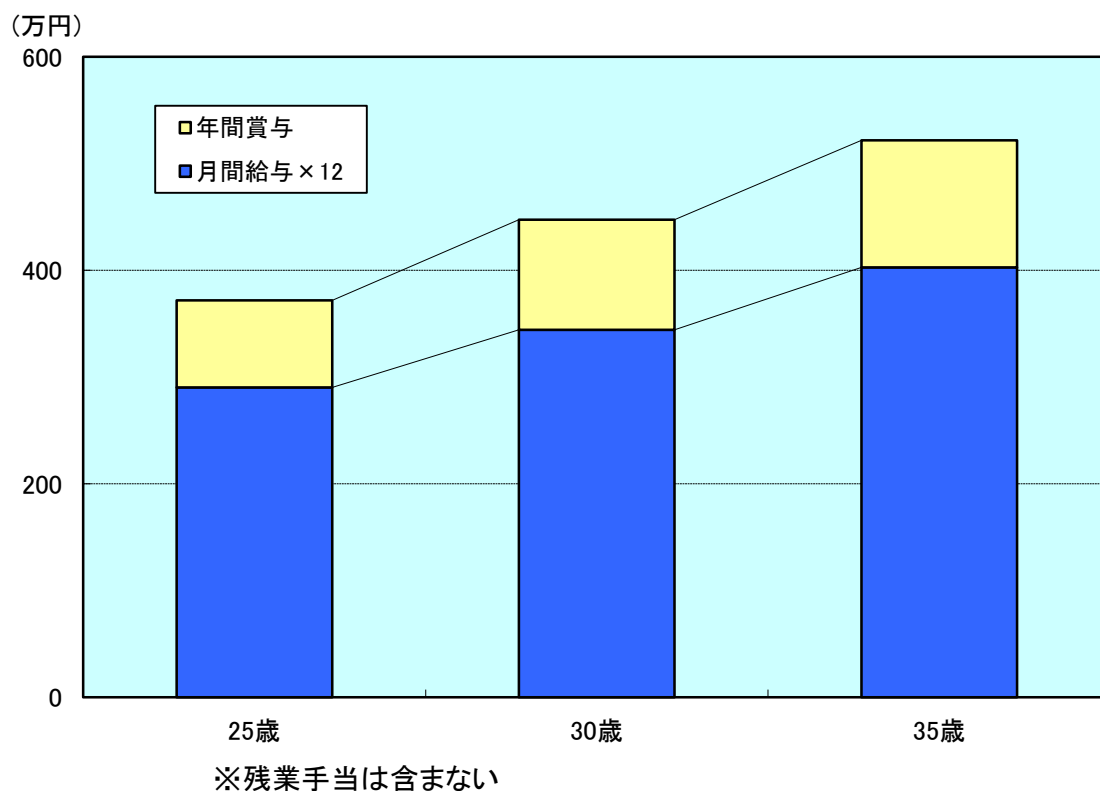
図表2-51 年次有給休暇取得状況

	平均値
年間年次有給休暇取得日数平均	12.7 日
年間年次有給休暇延べ付与日数平均(繰越日数除く)	18.4 日
年次有給休暇の取得率	69.1 %

・各社の回答を単純平均した数値。加重平均ではない。

## 2.4.2 賃金状況

図表2-52 賃金状況図



図表2-53 賃金状況表

	給与(月間) 平均値(円)	賞与(年間) 平均値(円)	年収 平均値(円)
25歳	241,901	814,459	3,717,273
30歳	286,859	1,030,637	4,472,950
35歳	335,647	1,189,424	5,217,183

- ・ 各社の回答を単純平均した数値。加重平均ではない。
- ・ 年齢は決算日、給与は決算月、賞与は決算年度を基準とし、各社の実情に合わせて年度内の適切な数値で代用している。
- ・ 給与は、基本給、役職手当等の「所定内給与」を基準としている。残業手当は含まない。
- ・ 年収は、(給与 × 12 + 賞与)の値とした。残業手当は含まない。



### 2.4.3 ダイバーシティ

図表2-54 外国人材・シニア人材・障がい者の従業員数構成表

	回答企業数(社)	平均(人)	人数(人)	回答企業の従業員数合計(人)	回答企業の従業員比率(%)
外国人従業員数	269	7.9	2,127	169,147	1.3
60～64歳の従業員数	272	18.6	5,047	182,788	2.8
65歳以上の従業員数	269	2.7	732	175,361	0.4
身体障がい者の従業員数	266	6.3	1,684	176,224	1.0
知的・精神障がい者の従業員数	267	2.1	550	176,378	0.3

### 2.4.4 テレワーク

図表2-55 テレワークの実施状況と実施人数構成表

	企業数(社)	構成比(%)	テレワーク実施人数(人)	回答企業の従業員数合計(人)	テレワーク実施人数比率(%)
1.テレワークを会社の勤務制度として実施している。	72	23.8	58,563	107,195	54.6
2.テレワークを試行したことがある。(試行中である。)	55	18.2	3,314	35,868	9.2
3.テレワークは実施したことがない。	151	49.8	0	60,321	0.0
不明	25	8.3	0	65,575	0.0
合計	303	100.0	61,877	268,959	23.0

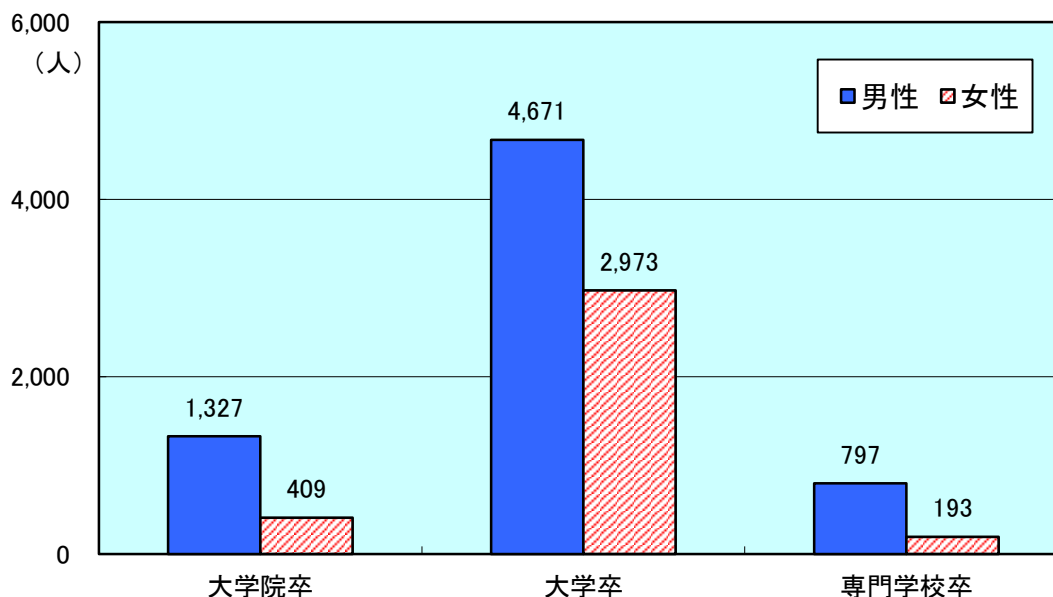
### 2.4.5 ボランティア休暇

図表2-56 ボランティア休暇制度の有無と取得人数構成表

	企業数(社)	構成比(%)	ボランティア休暇取得人数(人)	回答企業の従業員数合計(人)	ボランティア休暇取得人数比率(%)
1.ボランティア休暇を会社の勤務制度として実施している。	50	16.5	167	82,572	0.2
2.ボランティア休暇を試行したことがある。(試行中である。)	222	73.3	0	110,835	0.0
不明	31	10.2	0	75,552	0.0
合計	303	100.0	167	268,959	0.1

2.5 採用・退職状況  
2.5.1 新規採用状況

図表2-57 新規採用状況図



図表2-58 新規採用状況・初任給表

	人数(人)			構成比(%)			従業員百人あたり(人)	初任給(円)
	男性	女性	合計	男性	女性	合計		
大学院卒	1,327	409	1,736	12.8	3.9	16.7	0.65	223,939
大学卒	4,671	2,973	7,644	45.0	28.7	73.7	2.84	214,317
専門学校卒	797	193	990	7.7	1.9	9.5	0.37	194,112
合計	6,795	3,575	10,370	65.5	34.5	100.0	3.86	---

- ・新規採用は、2019年4月採用の数値。
- ・専門学校卒の人数には、短大卒、高専卒、高校卒等を含む。
- ・従業員百人あたりの数値は、便宜上、本調査における従業員数合計より算出した。
- ・初任給は各社の回答を単純平均した数値。加重平均ではない。

2.5.2 中途採用・退職状況

図表2-59 中途採用・退職状況表

	人数(人)			構成比(%)			従業員百人あたり(人)
	男性	女性	合計	男性	女性	合計	
中途採用	3,909	1,508	5,417	72.2	27.8	100.0	2.01
退職 (定年を除く)	8,184	2,740	10,924	74.9	25.1	100.0	4.06

- ・中途採用、退職は2018年4月から2019年3月、または、各社の決算年度内の数値。
- ・従業員百人あたりの数値は、便宜上、本調査における従業員数合計より算出した。

2.5.3 定着率

図表2-60 2009年新規採用における10年後定着率

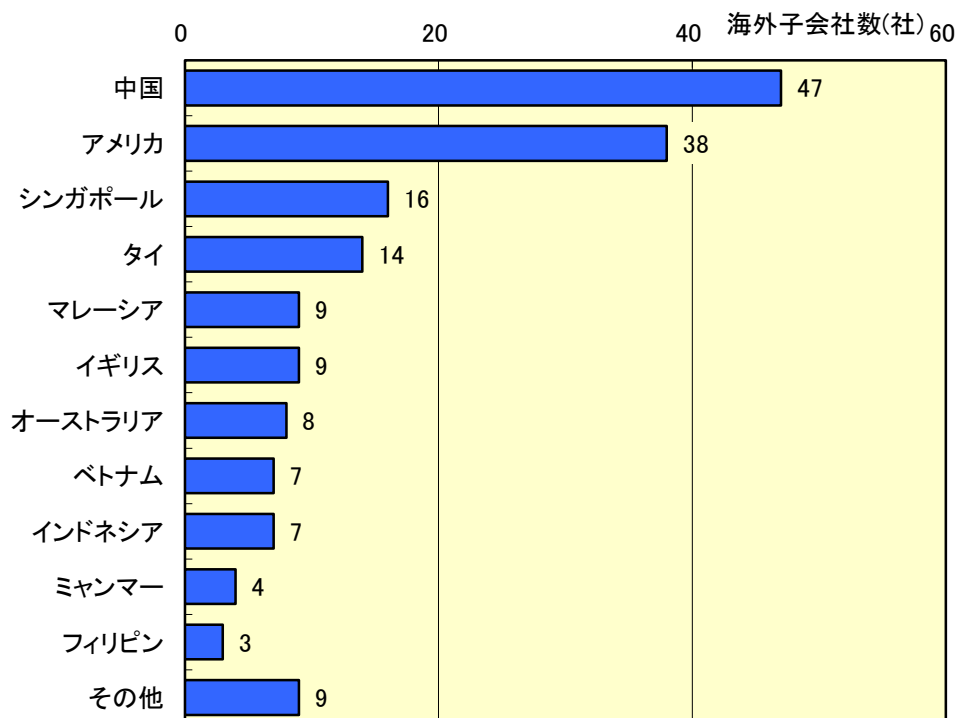
	2009年新規採用数	2009年新規採用の現在の在籍数	10年後定着率(%)
男性	6,237	3,499	56.10
女性	2,621	1,248	47.62
合計	8,858	4,747	53.59

有効回答260社

2.6 海外法人  
2.6.1 海外子会社の保有状況について

海外法人を保有している企業	39社（回答企業全体の12.9%）
海外子会社保有数合計	198社（平均5.1社）
海外子会社従業員数合計	5847人
（子会社1社あたりの従業員数平均）	50人
海外子会社売上高合計	1641億1000万円
（子会社1社あたりの売上高平均）	7億132万円

図表2-61 国別海外子会社数



図表2-62 国別海外子会社数構成表

国名	海外子会社数(社)	構成比(%)
中国	47	27.5
アメリカ	38	22.2
シンガポール	16	9.4
タイ	14	8.2
マレーシア	9	5.3
イギリス	9	5.3
オーストラリア	8	4.7
ベトナム	7	4.1
インドネシア	7	4.1
ミャンマー	4	2.3
フィリピン	3	1.8
その他	9	5.3
合計	171	100.0



### 3. 詳 細 編



## 基本統計 2019・詳細編について

1. 2019年版情報サービス産業基本統計調査・詳細編は、回答企業303社のうち極端に売上高の大きい6社を除いた297社の数値を使用している。
2. 詳細編は「全体表」「主要項目の分布図」で構成されている。
  - (1) 「全体表」は「サービス業態別」「資本系列別」「主たる営業地域別」「従業員規模別」の4種類に分かれている。
    - ※「サービス業態」は原則として「売上高の最も大きい業務」を基準としている。  
(ただし、売上高にかかわらず、主力としている業務の場合は、その業務で集計)
  - (2) 「主要項目の分布図」は「売上高」「従業員数」「従業員1人当たりの売上高」「売上高成長率」「売上高人件費率」「売上高営業利益率」「30歳平均年収」をグラフ化している。
3. 単位未満を四捨五入しているため、内訳と合計が一致しないことがある。また、一部推計により算出している部分がある。

### 3.1 全体表

#### 3.1.1 サービス業態別全体表

	単位	詳細編 297社	SIサービス型	ソフトウェア 開発型	ITアウトソーシング/クラウド /情報処理型	その他の 情報サービス
企業数	(社)	297	64	174	40	19
構成比	(%)	100.0	21.5	58.6	13.5	6.4
会社概要						
資本金	(百万円)	1,352	3,132	769	999	1,434
従業員数	(人)	756	1,455	488	656	1,065
売上高	(百万円)	19,704	44,749	10,289	16,887	27,496
サービス業務別売上高						
SIサービス	(%)	35.8	59.5	8.7	13.9	27.0
ソフトウェア開発	(%)	24.8	10.3	58.0	10.9	8.3
ソフトプロダクト開発・販売	(%)	3.7	3.3	5.5	1.0	3.9
ITアウトソーシング	(%)	7.9	5.5	6.3	25.6	3.4
クラウド関連サービス	(%)	2.4	2.6	1.8	2.9	3.0
情報処理サービス	(%)	8.0	5.0	4.8	30.8	6.7
その他の情報サービス	(%)	8.5	5.0	5.7	6.3	39.7
情報サービス以外	(%)	8.9	8.9	9.4	8.5	8.1
取引先別売上高						
製造業	(%)	17.5	19.2	21.6	7.1	2.6
金融業	(%)	29.9	37.6	27.4	26.5	19.0
サービス業	(%)	18.8	17.7	15.4	38.4	4.6
通信業	(%)	3.2	3.3	3.9	1.7	0.5
官公庁／自治体	(%)	7.5	7.9	7.4	7.0	8.1
コンピュータ・メーカー	(%)	2.5	0.8	4.0	2.1	0.1
同業者	(%)	15.9	8.2	19.9	22.5	8.2
その他／不明	(%)	6.9	5.6	8.1	8.9	0.0
経営指標						
売上高成長率	(%)	102.95	101.62	105.86	100.37	104.00
売上高人件費率	(%)	32.38	30.32	34.76	29.52	32.80
売上高外注費率	(%)	31.98	33.33	33.82	27.95	14.61
売上高国外外注費率	(%)	0.64	0.92	0.54	0.34	1.23
売上高材料費率	(%)	14.20	23.61	7.12	18.03	7.51
売上高経費率	(%)	11.65	9.03	10.20	17.51	34.97
売上高営業利益率	(%)	6.30	5.85	6.56	6.72	7.41
売上高経常利益率	(%)	7.65	8.11	7.18	6.90	7.96
売上高設備投資率	(%)	5.27	7.23	1.96	12.29	3.67
売上高情報化投資率	(%)	4.34	5.45	1.55	10.95	1.48
売上高研究開発投資率	(%)	0.83	1.24	0.72	0.35	0.01
売上高教育投資率	(%)	0.35	0.33	0.38	0.31	0.23
従業員一人あたりの売上高	(千円)	26,073	30,756	21,102	25,725	25,819
従業員一人あたりの売上高(情報関連外注費を除く)	(千円)	21,807	27,562	15,195	20,267	25,046
従業員一人あたりの人件費	(千円)	7,589	9,033	7,023	7,247	7,290
従業員一人あたりの営業利益	(千円)	1,633	1,801	1,350	1,729	1,918
従業員一人あたりの経常利益	(千円)	1,999	2,596	1,476	1,776	2,060
就業状況						
従業員平均年齢	(歳)	40.1	40.4	40.0	39.1	40.5
平均給与(25歳・月間)	(円)	241,901	234,974	248,895	225,386	228,445
平均給与(30歳・月間)	(円)	286,808	277,923	297,277	255,817	279,060
平均給与(35歳・月間)	(円)	335,560	318,779	354,879	287,655	303,494
平均賞与(25歳・年間)	(円)	811,515	909,694	791,811	746,506	827,504
平均賞与(30歳・年間)	(円)	1,027,619	1,127,108	1,011,762	932,656	1,044,862
平均賞与(35歳・年間)	(円)	1,186,244	1,325,795	1,174,887	1,035,896	1,116,958
年間所定内実労働時間	(時間)	1,760	1,737	1,773	1,766	1,700
年間残業時間(ITエンジニア)	(時間)	245	240	248	237	252
管理職女性比率	(%)	6.3	6.8	5.6	5.6	7.7
有給休暇取得率	(%)	68.8	72.0	66.8	69.1	76.4
テレワーク実施率(企業数・試行含む)	(%)	41.1	51.6	37.4	45.0	31.6
新卒男性10年後定着率	(%)	53.2	54.7	51.9	53.4	58.7
新卒女性10年後定着率	(%)	45.3	46.0	44.4	46.5	46.0
採用状況						
新卒採用数	(人/社)	30.2	53.6	22.2	26.2	33.7
初任給(大卒)	(円)	214,015	214,002	214,545	211,674	213,675
中途採用数	(人/社)	16.4	25.2	13.2	14.8	19.5
退職数(定年退職を除く)	(人/社)	33.0	53.8	24.1	34.1	42.4

1 基本統計回答企業303社のうち、詳細編では極端に売上高の大きい6社を除いた297社を集計対象としている。

2 企業数の構成比は297社に対する割合としている。

3 数値は、各カテゴリーの企業一社あたりの平均値(加重平均)である。ただし、給与、賞与、労働時間、有給休暇、初任給は、単純平均である。また、一部、JISAによる推計を含む。

4 サービス業態は、原則として、最も売上高の大きい業務で分類している。(ただし、売上の多寡にかかわらず、主力としている業務の場合は、その業務。)



3.1.2 資本系列別全体表

	単位	詳細編 297社	独立系	コンピュータ メーカー系	ユーザー系	その他
企業数	(社)	297	202	25	66	4
構成比	(%)	100.0	68.0	8.4	22.2	1.3
会社概要						
資本金	(百万円)	1,352	877	3,744	1,468	
従業員数	(人)	756	483	1,934	1,006	
売上高	(百万円)	19,704	9,495	60,960	32,970	
サービス業務別売上高						
SIサービス	(%)	35.8	28.2	45.0	36.6	
ソフトウェア開発	(%)	24.8	37.7	15.1	19.8	
ソフトプロダクト開発・販売	(%)	3.7	5.8	4.1	1.5	
ITアウトソーシング	(%)	7.9	8.0	10.5	5.8	
クラウド関連サービス	(%)	2.4	2.9	1.5	2.8	
情報処理サービス	(%)	8.0	5.8	2.4	14.3	
その他の情報サービス	(%)	8.5	5.4	5.5	13.2	
情報サービス以外	(%)	8.9	6.2	16.0	6.0	
取引先別売上高						
製造業	(%)	17.5	16.8	32.5	12.9	
金融業	(%)	29.9	20.3	12.4	49.7	
サービス業	(%)	18.8	17.3	21.9	20.0	
通信業	(%)	3.2	4.5	3.2	1.5	
官公庁／自治体	(%)	7.5	10.9	10.1	2.2	
コンピュータ・メーカー	(%)	2.5	4.1	2.5	0.3	
同業者	(%)	15.9	24.2	14.5	5.6	
その他／不明	(%)	6.9	5.9	7.3	8.2	
経営指標						
売上高成長率	(%)	102.95	105.46	105.39	99.09	
売上高人件費率	(%)	32.38	37.63	28.73	28.26	
売上高外注費率	(%)	31.98	28.66	32.27	36.26	
売上高国外外注費率	(%)	0.64	0.66	0.66	0.63	
売上高材料費率	(%)	14.20	7.44	38.42	9.66	
売上高経費率	(%)	11.65	11.11	8.54	15.36	
売上高営業利益率	(%)	6.30	9.50	4.33	5.22	
売上高経常利益率	(%)	7.65	10.58	6.44	6.15	
売上高設備投資率	(%)	5.27	2.88	6.17	7.89	
売上高情報化投資率	(%)	4.34	1.30	5.57	7.41	
売上高研究開発投資率	(%)	0.83	0.74	1.41	0.64	
売上高教育投資率	(%)	0.35	0.33	0.27	0.41	
従業員一人あたりの売上高	(千円)	26,073	19,670	31,512	32,786	
従業員一人あたりの売上高(情報関連外注費を除く)	(千円)	21,807	15,537	28,872	26,376	
従業員一人あたりの人件費	(千円)	7,589	6,834	9,732	8,338	
従業員一人あたりの営業利益	(千円)	1,633	1,868	1,366	1,702	
従業員一人あたりの経常利益	(千円)	1,999	2,083	2,220	2,004	
就業状況						
従業員平均年齢	(歳)	40.1	39.0	42.2	40.8	
平均給与(25歳・月間)	(円)	241,901	247,821	228,878	225,988	
平均給与(30歳・月間)	(円)	286,808	296,219	272,959	260,334	
平均給与(35歳・月間)	(円)	335,560	349,233	311,056	298,157	
平均賞与(25歳・年間)	(円)	811,515	767,472	888,047	938,403	
平均賞与(30歳・年間)	(円)	1,027,619	962,764	1,144,337	1,207,886	
平均賞与(35歳・年間)	(円)	1,186,244	1,098,454	1,397,393	1,412,315	
年間所定内実労働時間	(時間)	1,760	1,771	1,741	1,730	
年間残業時間(ITエンジニア)	(時間)	245	237	277	258	
管理職女性比率	(%)	6.3	6.1	5.3	6.4	
有給休暇取得率	(%)	68.8	67.0	74.5	72.7	
テレワーク実施率(企業数・試行含む)	(%)	41.1	35.6	52.0	53.0	
新卒男性10年後定着率	(%)	53.2	47.4	62.8	64.5	
新卒女性10年後定着率	(%)	45.3	39.5	55.2	55.2	
採用状況						
新卒採用数	(人／社)	30.2	24.7	52.0	29.5	
初任給(大卒)	(円)	214,015	215,478	209,529	210,888	
中途採用数	(人／社)	16.4	16.1	16.8	14.2	
退職数(定年退職を除く)	(人／社)	33.0	28.8	60.2	30.6	

1 基本統計回答企業303社のうち、詳細編では極端に売上高の大きい6社を除いた297社を集計対象としている。

2 企業数の構成比は297社に対する割合としている。

3 数値は、各カテゴリーの企業一社あたりの平均値(加重平均)である。ただし、給与、賞与、労働時間、有給休暇、初任給は、単純平均である。また、一部、JISAによる推計を含む。

4 資本系列は以下の分類としている。

独立系: コンピュータ・メーカー系、ユーザー系のいずれにもあてはまらず、資金的にも独立している企業。

コンピュータ・メーカー系: コンピュータ・メーカーの出資比率が50%以上の場合、または、経営上影響力が大きいと認められる、いわゆる「コンピュータ・メーカーの子会社」。

ユーザー系: 各種事業会社や金融機関等の系列にある、いわゆる「ユーザー企業の子会社」。複数ユーザーや団体等による共同出資を含む。

その他: 海外企業の出資比率が50%以上の企業、各種団体、前記の系列にあてはまらない企業。

3.1.3 主たる営業地域別全体表

	単位	詳細編 297社	全国型	首都圏型	地方型
企業数	(社)	297	109	152	36
構成比	(%)	100.0	36.7	51.2	12.1
会社概要					
資本金	(百万円)	1,352	2,968	489	99
従業員数	(人)	756	1,329	440	353
売上高	(百万円)	19,704	38,292	9,171	7,898
サービス業務別売上高					
SIサービス	(%)	35.8	40.0	25.8	21.9
ソフトウェア開発	(%)	24.8	18.3	42.2	34.6
ソフトプロダクト開発・販売	(%)	3.7	4.5	1.9	2.1
ITアウトソーシング	(%)	7.9	7.8	8.7	4.7
クラウド関連サービス	(%)	2.4	2.8	1.1	3.1
情報処理サービス	(%)	8.0	6.3	11.6	16.2
その他の情報サービス	(%)	8.5	9.3	6.7	4.4
情報サービス以外	(%)	8.9	10.9	2.0	13.0
取引先別売上高					
製造業	(%)	17.5	18.4	16.4	15.1
金融業	(%)	29.9	24.4	49.6	5.3
サービス業	(%)	18.8	16.1	16.5	41.9
通信業	(%)	3.2	2.4	5.6	0.6
官公庁／自治体	(%)	7.5	8.5	2.9	14.8
コンピュータ・メーカー	(%)	2.5	1.5	4.8	1.3
同業者	(%)	15.9	11.5	28.1	7.3
その他／不明	(%)	6.9	6.0	9.4	5.4
経営指標					
売上高成長率	(%)	102.95	102.26	104.61	105.06
売上高人件費率	(%)	32.38	29.27	38.33	33.42
売上高外注費率	(%)	31.98	28.69	39.23	27.51
売上高国外外注費率	(%)	0.64	0.73	0.61	0.21
売上高材料費率	(%)	14.20	20.64	2.34	11.11
売上高経費率	(%)	11.65	12.02	9.91	14.54
売上高営業利益率	(%)	6.30	6.40	6.12	5.62
売上高経常利益率	(%)	7.65	7.80	7.61	5.87
売上高設備投資率	(%)	5.27	7.30	1.40	5.04
売上高情報化投資率	(%)	4.34	6.24	1.04	3.05
売上高研究開発投資率	(%)	0.83	1.16	0.26	0.42
売上高教育投資率	(%)	0.35	0.27	0.50	0.34
従業員一人あたりの売上高	(千円)	26,073	28,805	20,859	22,349
従業員一人あたりの売上高(情報関連外注費を除く)	(千円)	21,807	25,348	15,187	16,253
従業員一人あたりの人件費	(千円)	7,589	7,896	7,176	7,529
従業員一人あたりの営業利益	(千円)	1,633	1,839	1,257	1,255
従業員一人あたりの経常利益	(千円)	1,999	2,283	1,563	1,322
就業状況					
従業員平均年齢	(歳)	40.1	40.1	39.6	42.7
平均給与(25歳・月間)	(円)	241,901	234,341	252,834	213,340
平均給与(30歳・月間)	(円)	286,808	273,388	305,718	242,354
平均給与(35歳・月間)	(円)	335,560	314,348	364,319	268,210
平均賞与(25歳・年間)	(円)	811,515	870,093	780,566	795,167
平均賞与(30歳・年間)	(円)	1,027,619	1,094,167	1,001,866	967,621
平均賞与(35歳・年間)	(円)	1,186,244	1,264,691	1,165,999	1,064,018
年間所定内実労働時間	(時間)	1,760	1,760	1,757	1,772
年間残業時間(ITエンジニア)	(時間)	245	255	239	241
管理職女性比率	(%)	6.3	6.2	6.7	5.8
有給休暇取得率	(%)	68.8	69.6	70.2	60.8
テレワーク実施率(企業数・試行含む)	(%)	41.1	43.1	42.8	27.8
新卒男性10年後定着率	(%)	53.2	55.5	49.4	62.8
新卒女性10年後定着率	(%)	45.3	46.0	42.6	64.2
採用状況					
新卒採用数	(人／社)	30.2	50.7	20.2	10.7
初任給(大卒)	(円)	214,015	215,278	216,348	201,174
中途採用数	(人／社)	16.4	23.4	12.1	13.4
退職数(定年退職を除く)	(人／社)	33.0	52.2	23.6	14.8

- 基本統計回答企業303社のうち、詳細編では極端に売上高の大きい6社を除いた297社を集計対象としている。
- 企業数の構成比は297社に対する割合としている。
- 数値は、各カテゴリーの企業一社あたりの平均値(加重平均)である。ただし、給与、賞与、労働時間、有給休暇、初任給は、単純平均である。また、一部、JISAIによる推計を含む。
- 主たる営業地域は以下の分類としている。  
 全国型： 概ね5以上の都道府県に事業所を持ち、広く全国を商圏としている企業。  
 首都圏型： 首都圏(埼玉県、千葉県、東京都、神奈川県)を主要な商圏としている企業。  
 地方型： 首都圏以外の特定の地域を主要な商圏としている企業。

3.1.4 従業員規模別全体表

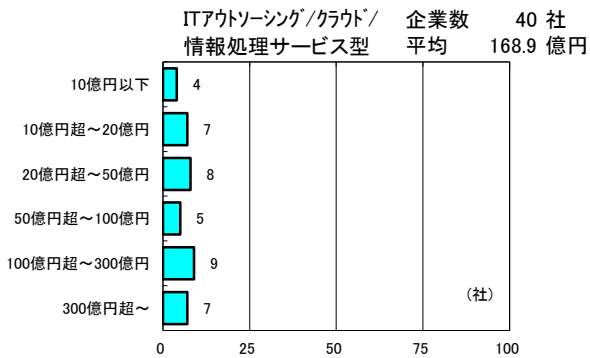
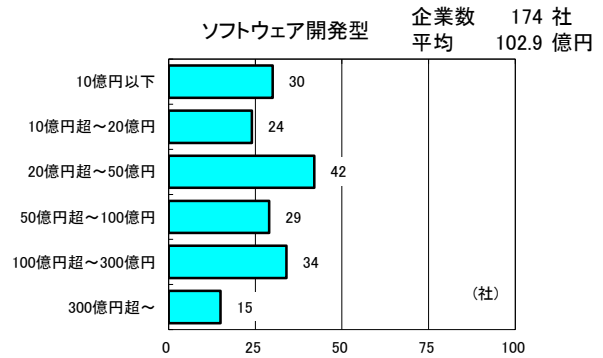
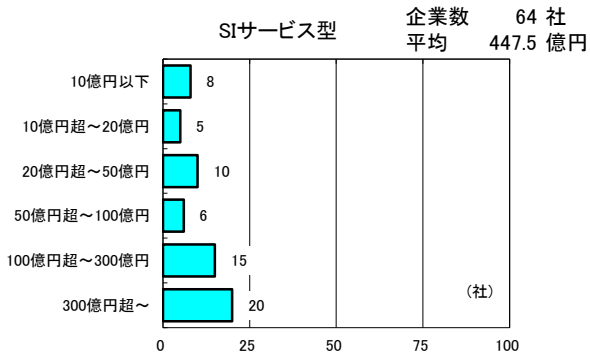
	単位	詳細編 297社	大企業	中企業	小企業
企業数	(社)	297	119	83	95
構成比	(%)	100.0	40.1	27.9	32.0
会社概要					
資本金	(百万円)	1,352	3,191	184	68
従業員数	(人)	756	1,582	327	96
売上高	(百万円)	19,704	43,948	5,970	1,334
サービス業務別売上高					
SIサービス	(%)	35.8	37.8	18.2	19.5
ソフトウェア開発	(%)	24.8	22.0	47.1	53.3
ソフトプロダクト開発・販売	(%)	3.7	3.7	3.5	5.6
ITアウトソーシング	(%)	7.9	8.3	4.8	3.2
クラウド関連サービス	(%)	2.4	2.4	2.5	1.7
情報処理サービス	(%)	8.0	7.8	9.9	9.2
その他の情報サービス	(%)	8.5	9.0	4.5	2.1
情報サービス以外	(%)	8.9	8.9	9.5	5.5
取引先別売上高					
製造業	(%)	17.5	17.2	19.6	14.2
金融業	(%)	29.9	32.4	16.9	24.6
サービス業	(%)	18.8	19.6	13.2	24.9
通信業	(%)	3.2	2.8	4.4	6.8
官公庁／自治体	(%)	7.5	6.2	15.1	6.5
コンピュータ・メーカー	(%)	2.5	1.0	7.5	16.6
同業者	(%)	15.9	13.3	24.9	42.5
その他／不明	(%)	6.9	6.5	9.2	6.2
経営指標					
売上高成長率	(%)	102.95	102.83	103.65	105.21
売上高人件費率	(%)	32.38	30.56	39.67	43.98
売上高外注費率	(%)	31.98	32.66	29.41	27.90
売上高国外外注費率	(%)	0.64	0.63	0.77	0.33
売上高材料費率	(%)	14.20	15.38	10.14	3.36
売上高経費率	(%)	11.65	11.41	13.10	12.37
売上高営業利益率	(%)	6.30	6.46	4.69	5.56
売上高経常利益率	(%)	7.65	7.92	5.34	5.79
売上高設備投資率	(%)	5.27	5.90	2.40	1.55
売上高情報化投資率	(%)	4.34	5.02	1.33	0.95
売上高研究開発投資率	(%)	0.83	0.89	0.40	0.90
売上高教育投資率	(%)	0.35	0.35	0.37	0.32
従業員一人あたりの売上高	(千円)	26,073	27,787	18,259	13,929
従業員一人あたりの売上高(情報関連外注費を除く)	(千円)	21,807	23,584	13,306	10,404
従業員一人あたりの人件費	(千円)	7,589	7,797	7,211	6,196
従業員一人あたりの営業利益	(千円)	1,633	1,787	834	782
従業員一人あたりの経常利益	(千円)	1,999	2,218	952	816
就業状況					
従業員平均年齢	(歳)	40.1	40.2	39.6	38.7
平均給与(25歳・月間)	(円)	241,901	232,714	228,278	266,854
平均給与(30歳・月間)	(円)	286,808	273,601	264,469	325,821
平均給与(35歳・月間)	(円)	335,560	311,724	338,365	362,351
平均賞与(25歳・年間)	(円)	811,515	921,425	781,970	708,462
平均賞与(30歳・年間)	(円)	1,027,619	1,162,902	989,343	900,798
平均賞与(35歳・年間)	(円)	1,186,244	1,330,102	1,148,743	1,047,553
年間所定内実労働時間	(時間)	1,760	1,726	1,776	1,788
年間残業時間(ITエンジニア)	(時間)	245	264	229	236
管理職女性比率	(%)	6.3	6.3	5.8	7.0
有給休暇取得率	(%)	68.8	73.8	64.8	66.1
テレワーク実施率(企業数・試行含む)	(%)	41.1	51.3	48.2	22.1
新卒男性10年後定着率	(%)	53.2	55.9	47.3	40.5
新卒女性10年後定着率	(%)	45.3	47.9	37.0	34.9
採用状況					
新卒採用数	(人／社)	30.2	60.0	16.0	5.4
初任給(大卒)	(円)	214,015	215,592	211,275	214,495
中途採用数	(人／社)	16.4	29.5	12.5	3.5
退職数(定年退職を除く)	(人／社)	33.0	62.0	22.6	5.8

- 基本統計回答企業303社のうち、詳細編では極端に売上高の大きい6社を除いた297社を集計対象としている。
- 企業数の構成比は297社に対する割合としている。
- 数値は、各カテゴリーの企業一社あたりの平均値(加重平均)である。ただし、給与、賞与、労働時間、有給休暇、初任給は、単純平均である。また、一部、JISAIによる推計を含む。
- 従業員規模は以下の分類としている。  
 大企業：従業員501人以上  
 中企業：従業員201～500人  
 小企業：従業員200人以下

### 3.2 主要項目の分布図

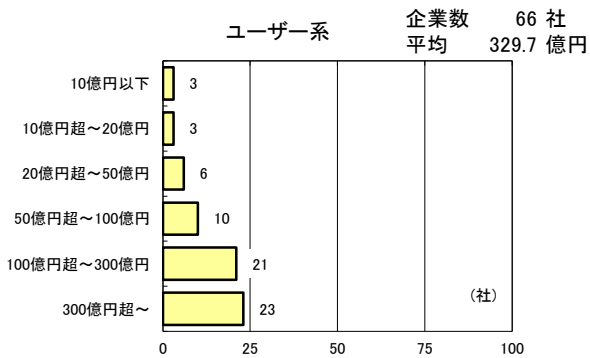
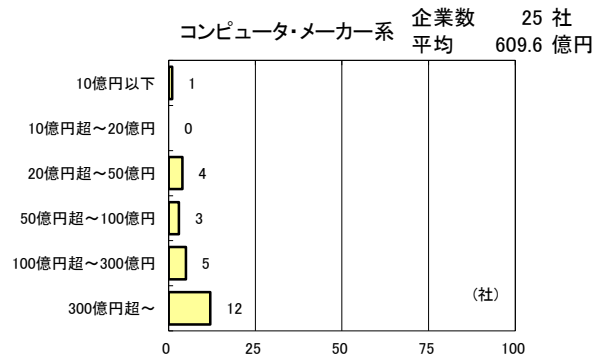
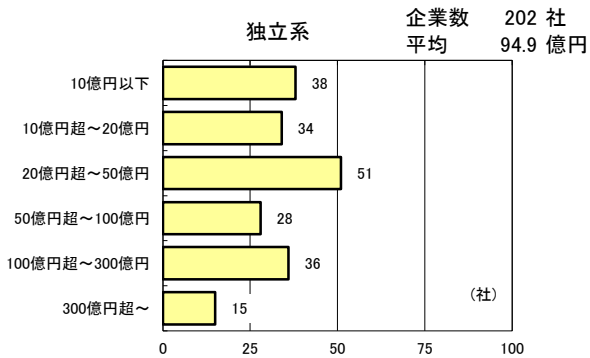
#### 3.2.1 売上高の分布

#### サービス業態別 売上高の分布



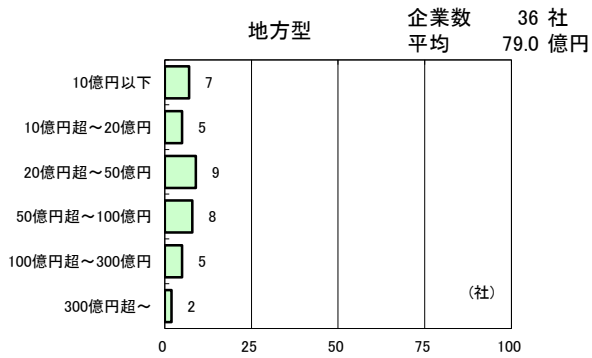
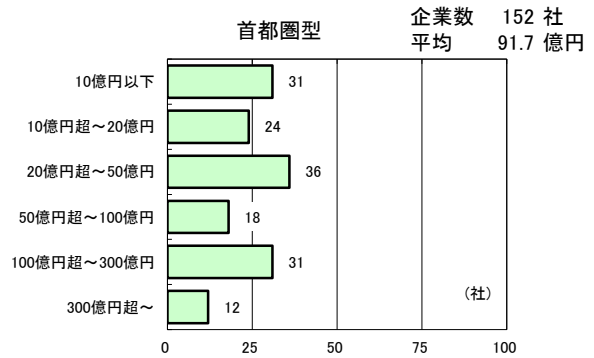
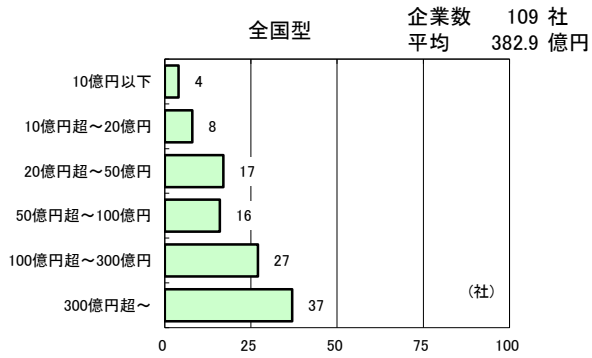
※「その他の情報サービス」は該当企業数が少ないため省略。

#### 資本系列別 売上高の分布



※「その他」は該当企業数が少ないため省略。

## 主たる営業地域別 売上高の分布

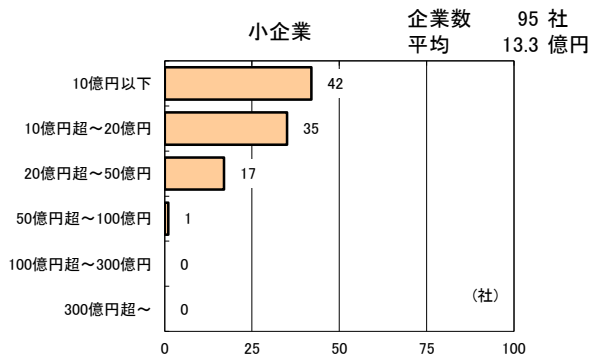
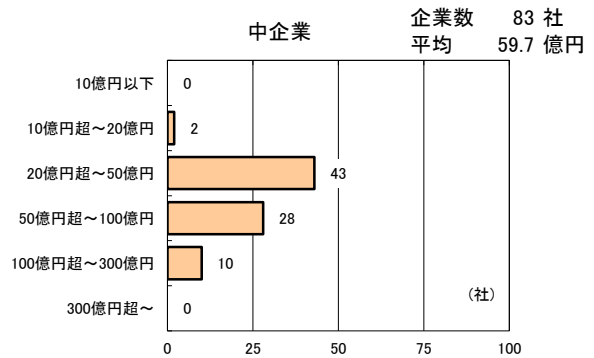
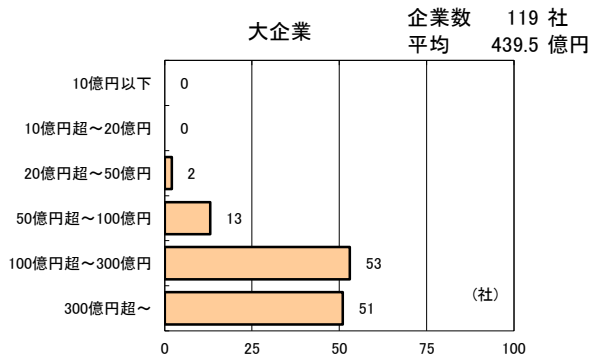


**全国型:** 概ね5以上の都道府県において事業所を持ち広く全国を商圏としている企業。

**首都圏型:** 首都圏(埼玉県、千葉県、東京都、神奈川県)を主要な商圏としている企業。

**地方型:** 首都圏以外の特定の地域を主要な商圏としている企業。

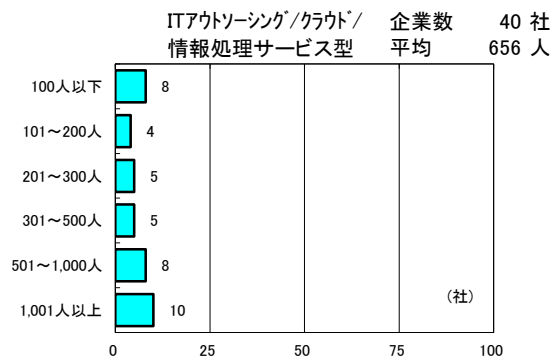
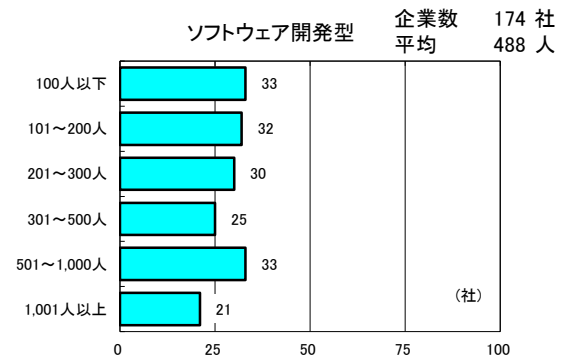
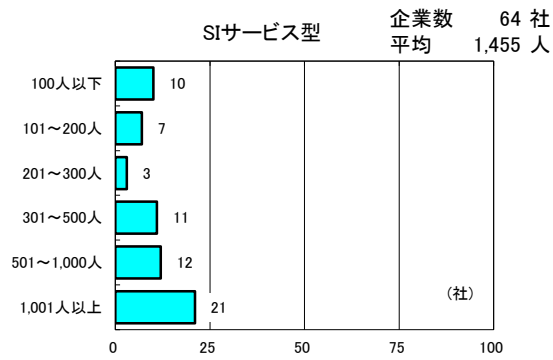
## 従業員規模別 売上高の分布



大企業501人以上、中企業201人～500人、小企業200人以下としている。

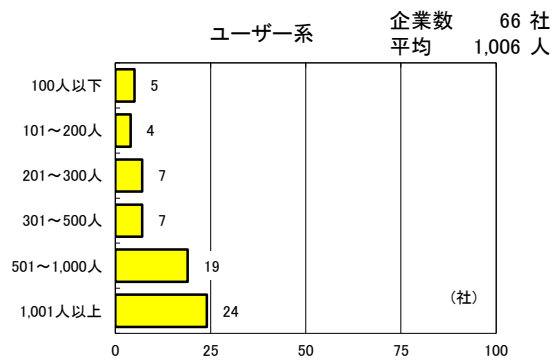
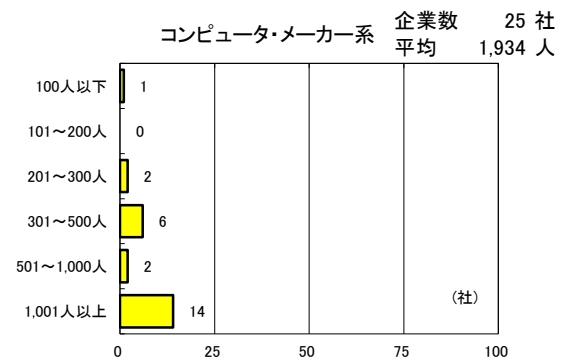
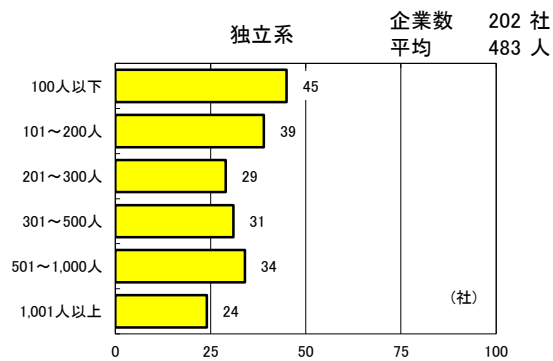
### 3.2.2 従業員数の分布

#### サービス業態別 従業員数の分布



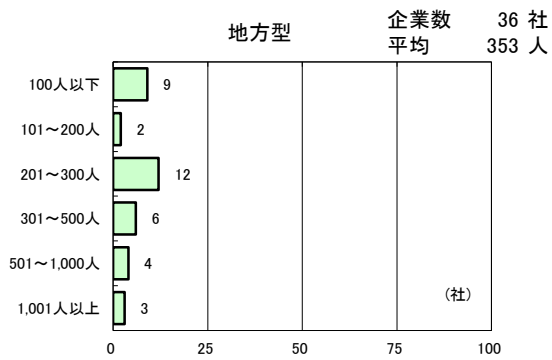
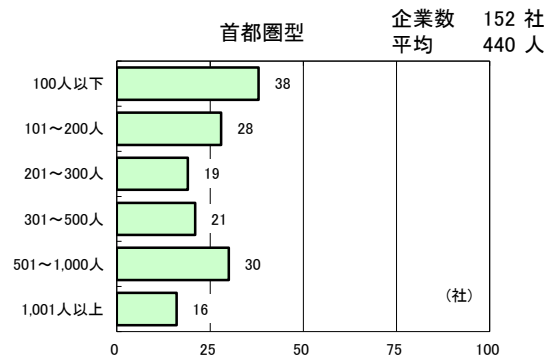
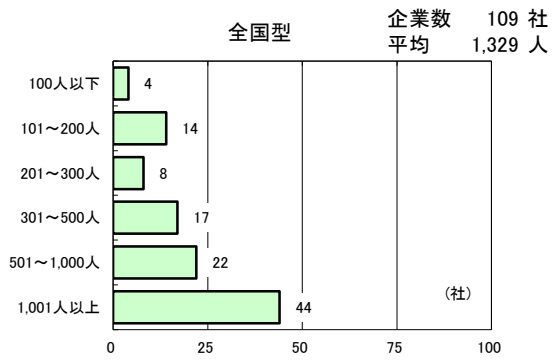
※「その他の情報サービス」は該当企業数が少ないため省略。

#### 資本系列別 従業員数の分布



※「その他」は該当企業数が少ないため省略。

主たる営業地域別 従業員数の分布



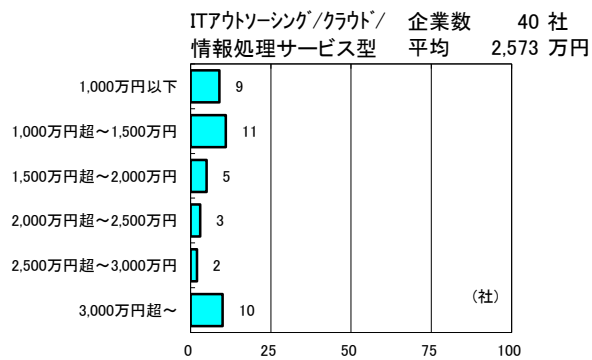
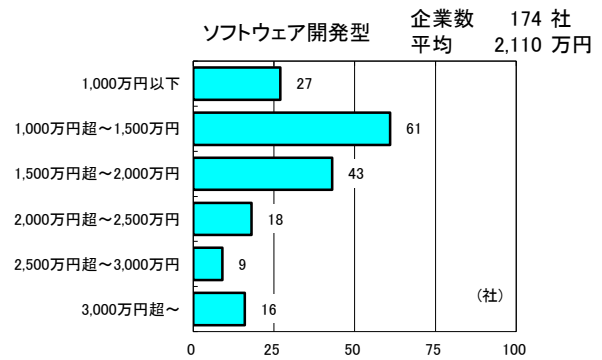
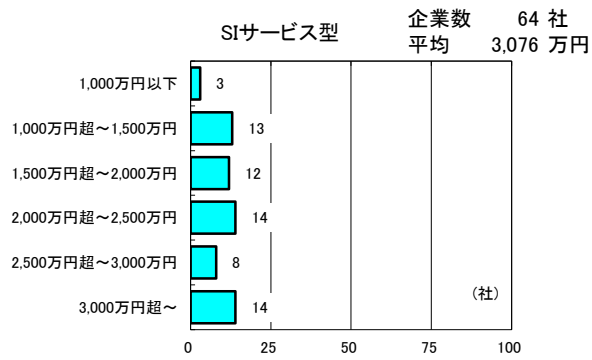
全国型: 概ね5以上の都道府県において事業所を持ち広く全国を商圏としている企業。

首都圏型: 首都圏(埼玉県、千葉県、東京都、神奈川県)を主要な商圏としている企業。

地方型: 首都圏以外の特定の地域を主要な商圏としている企業。

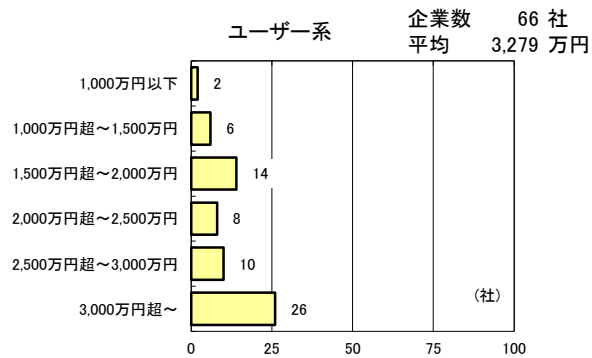
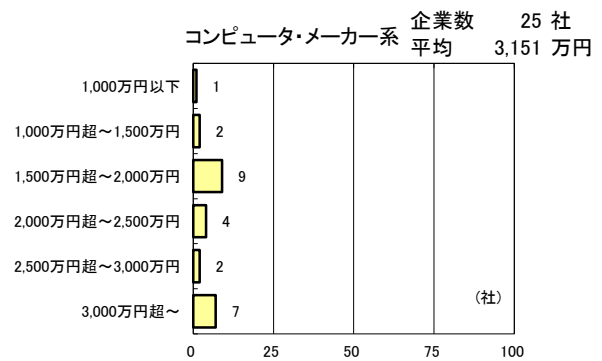
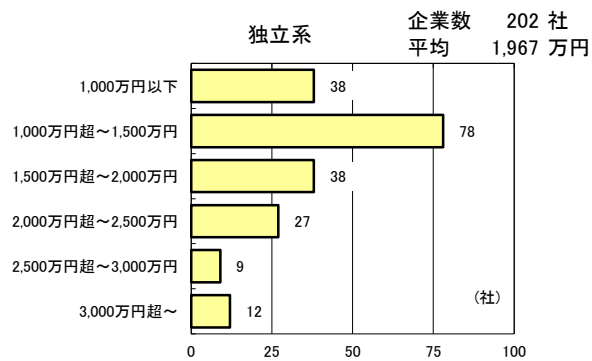
### 3.2.3 従業員1人あたりの売上高の分布

#### サービス業態別 従業員1人あたりの売上高の分布



※「その他の情報サービス」は該当企業数が少ないため省略。

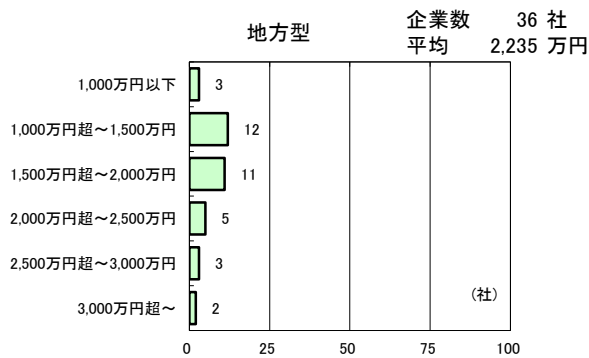
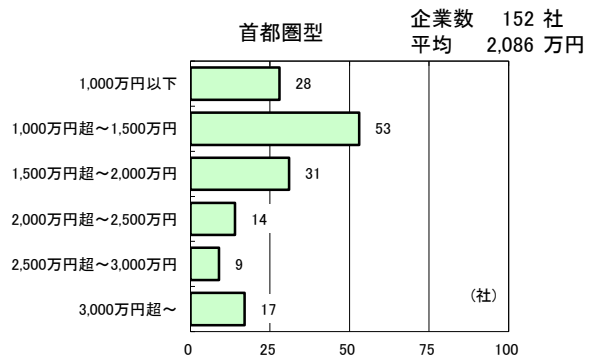
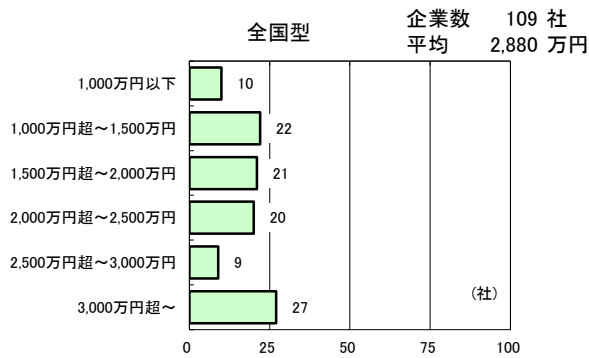
#### 資本系列別 従業員1人あたりの売上高の分布



※「その他」は該当企業数が少ないため省略。



**主たる営業地域別 従業員1人あたりの売上高の分布**

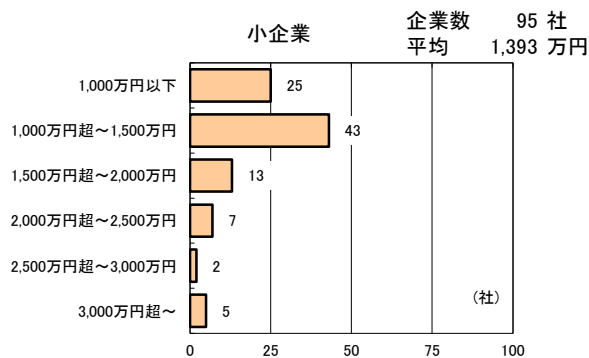
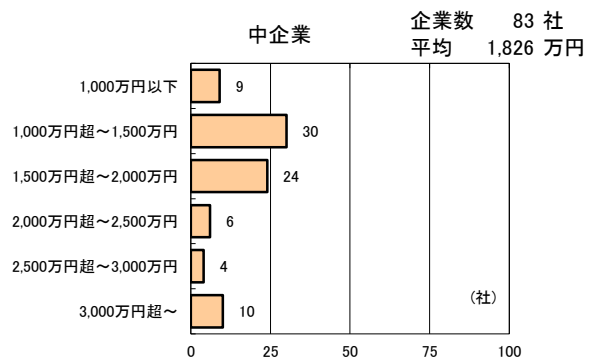
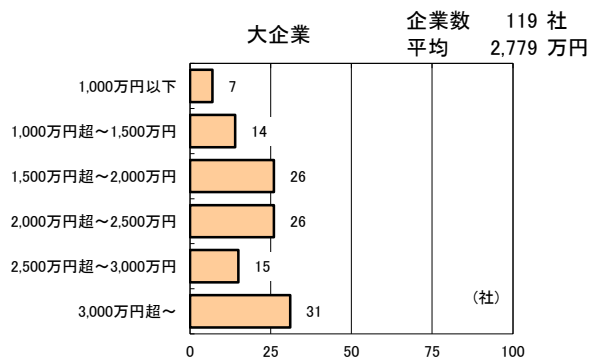


**全国型:** 概ね5以上の都道府県において事業所を持ち広く全国を商圏としている企業。

**首都圏型:** 首都圏(埼玉県、千葉県、東京都、神奈川県)を主要な商圏としている企業。

**地方型:** 首都圏以外の特定の地域を主要な商圏としている企業。

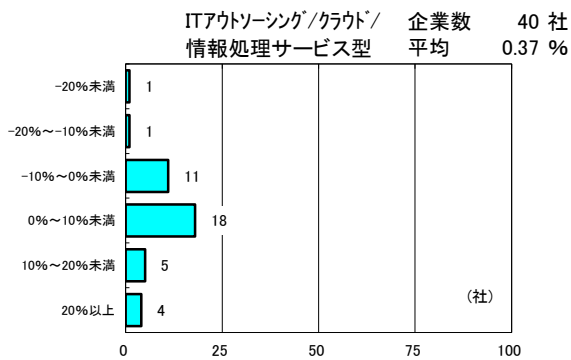
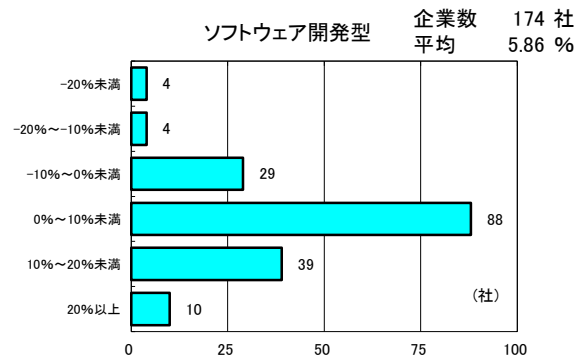
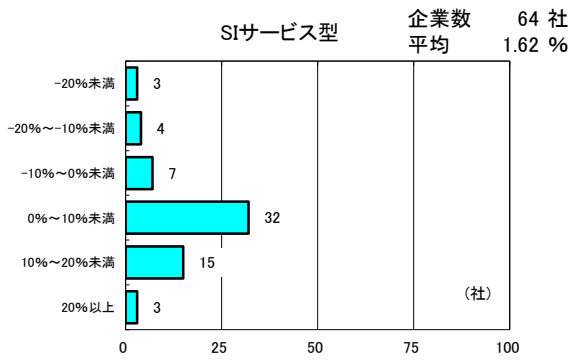
**従業員規模別 従業員1人あたりの売上高の分布**



大企業501人以上、中企業201人～500人、小企業200人以下としている。

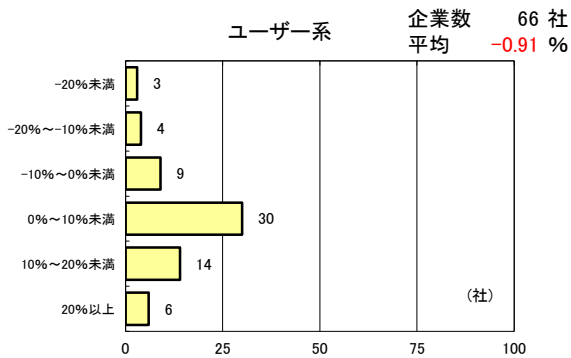
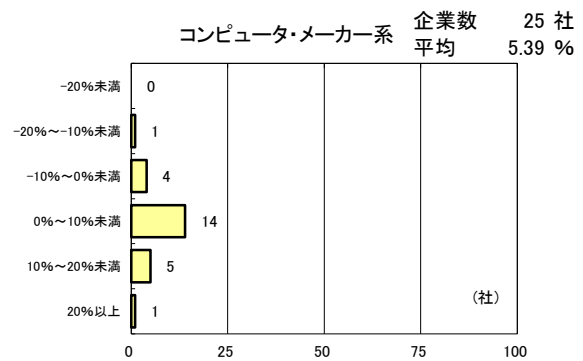
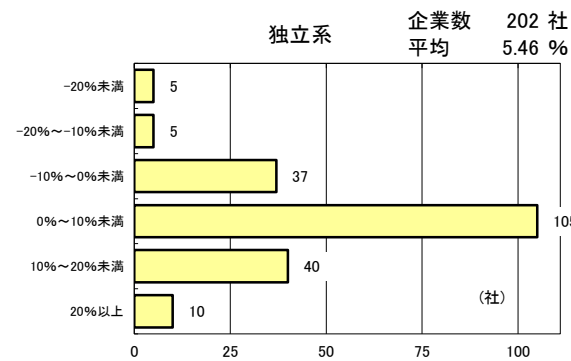
### 3.2.4 売上高成長率の分布

#### サービス業態別 売上高成長率の分布



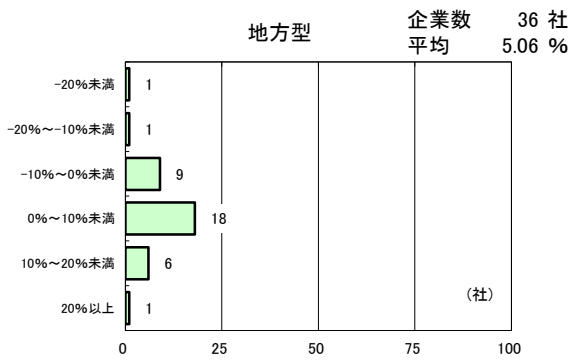
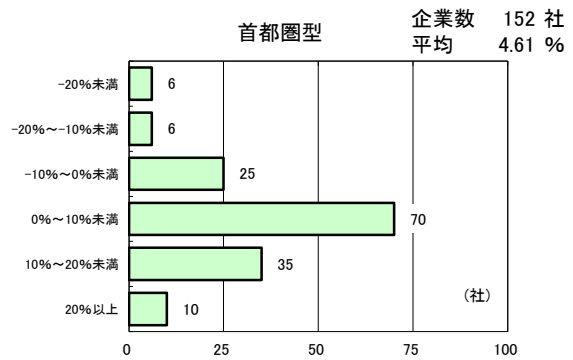
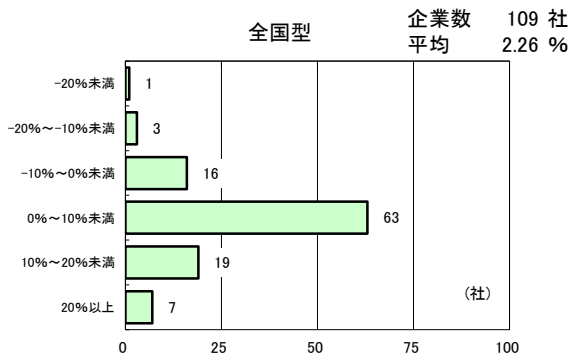
※「その他の情報サービス」は該当企業数が少ないため省略。

#### 資本系列別 売上高成長率の分布



※「その他」は該当企業数が少ないため省略。

## 主たる営業地域別 売上高成長率の分布

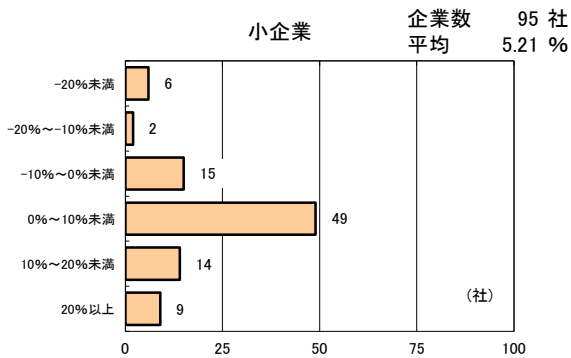
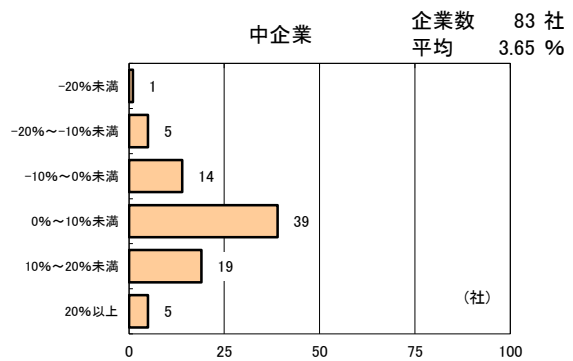
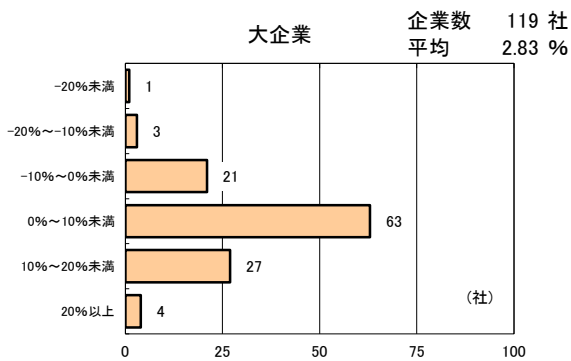


**全国型:** 概ね5以上の都道府県において事業所を持ち広く全国を商圏としている企業。

**首都圏型:** 首都圏(埼玉県、千葉県、東京都、神奈川県)を主要な商圏としている企業。

**地方型:** 首都圏以外の特定の地域を主要な商圏としている企業。

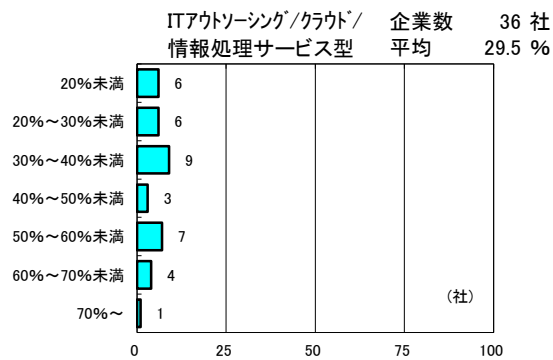
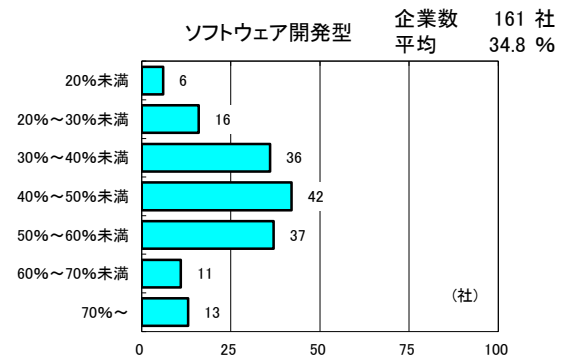
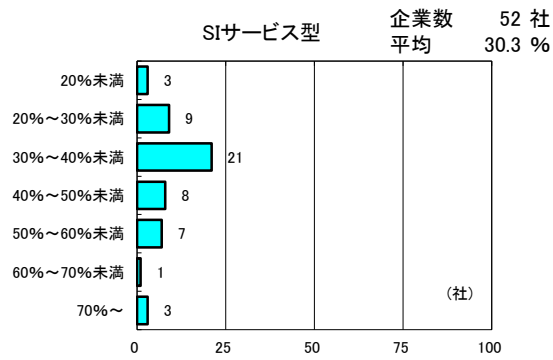
## 従業員規模別 売上高成長率の分布



大企業501人以上、中企業201人~500人、小企業200人以下としている。

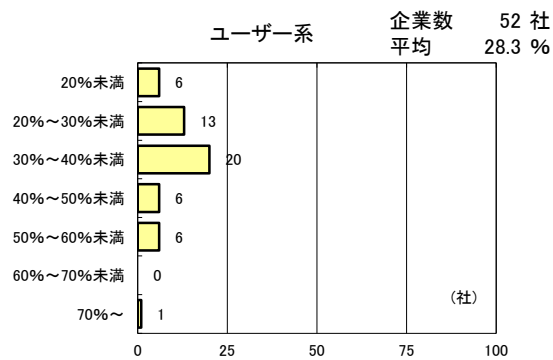
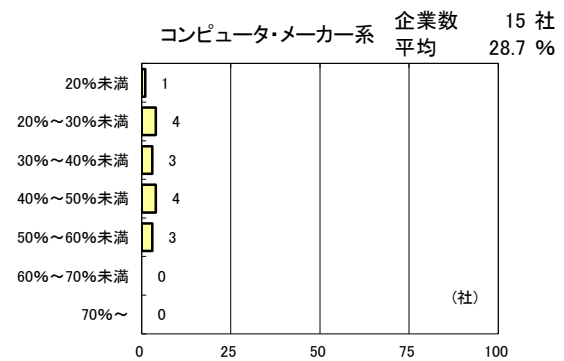
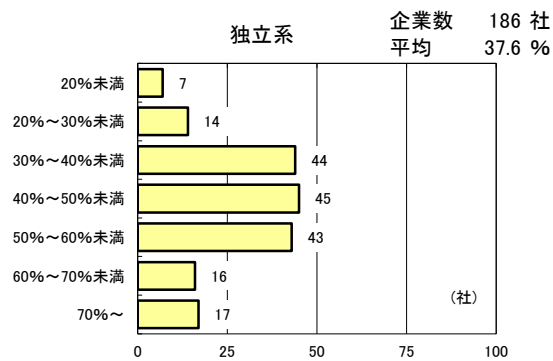
### 3.2.5 売上高人件費率の分布

#### サービス業態別 売上高人件費率の分布



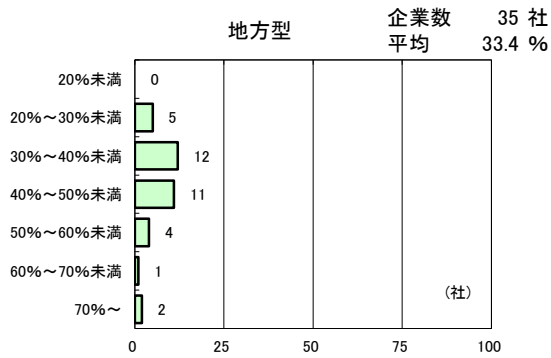
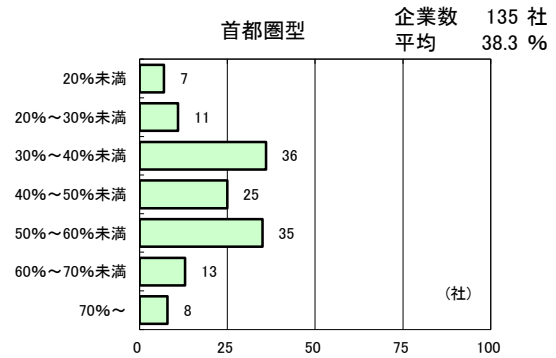
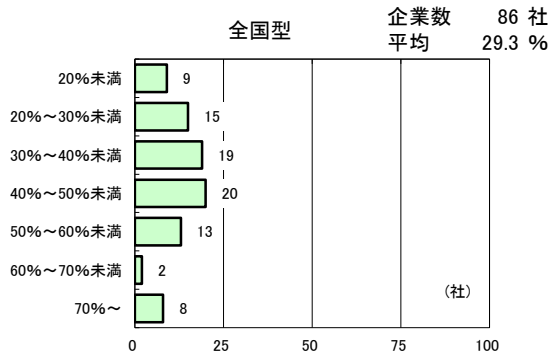
※「その他の情報サービス」は該当企業数が少ないため省略。

#### 資本系列別 売上高人件費率の分布



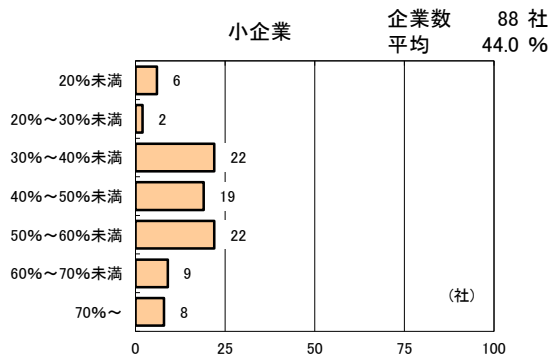
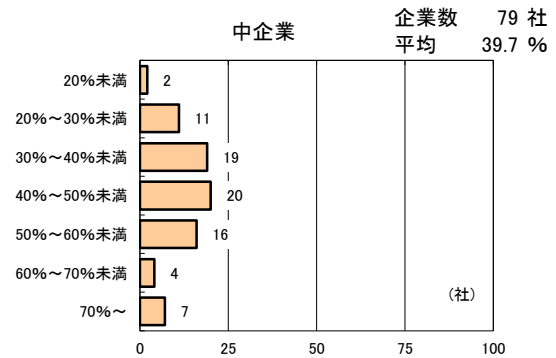
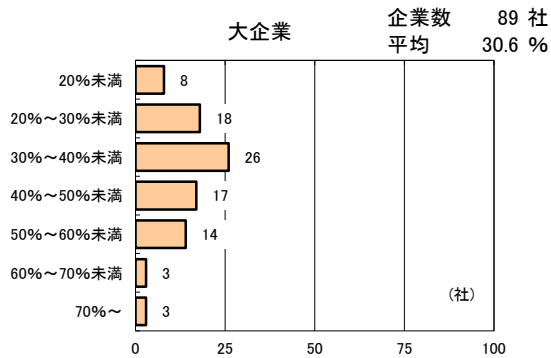
※「その他」は該当企業数が少ないため省略。

主たる営業地域別 売上高人件費率の分布



全国型: 概ね5以上の都道府県において事業所を持ち広く全国を商圏としている企業。  
 首都圏型: 首都圏(埼玉県、千葉県、東京都、神奈川県)を主要な商圏としている企業。  
 地方型: 首都圏以外の特定の地域を主要な商圏としている企業。

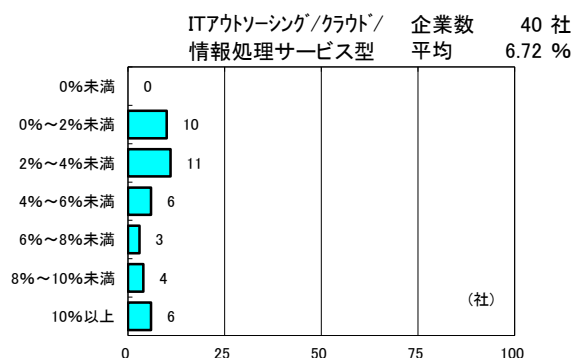
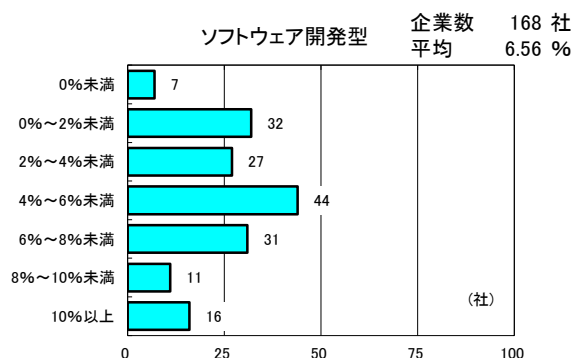
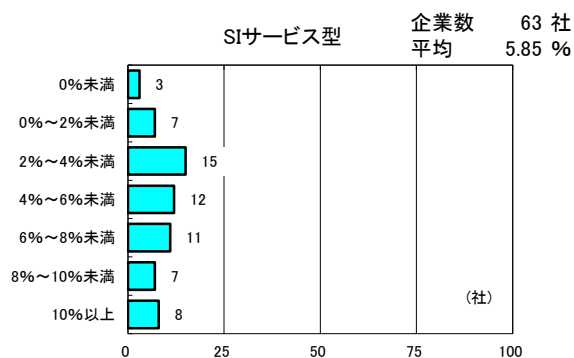
従業員規模別 売上高人件費率の分布



大企業501人以上、中企業201人~500人、小企業200人以下としている。

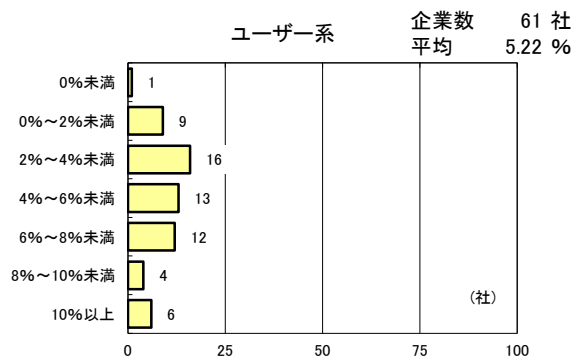
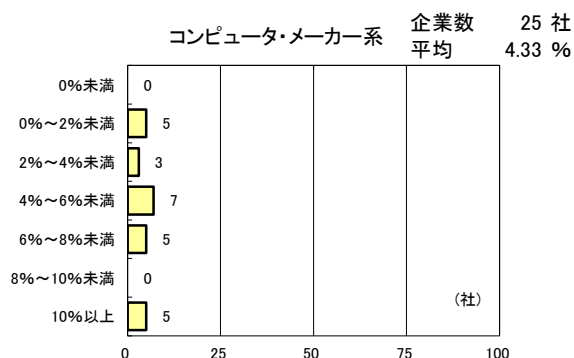
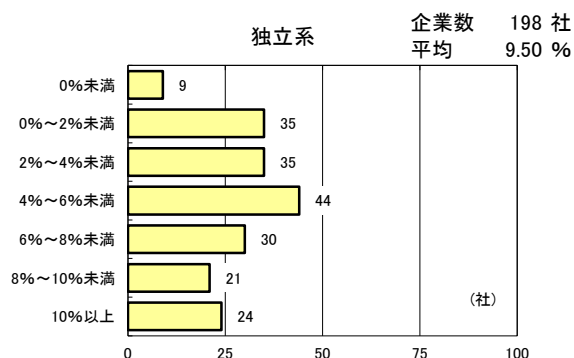
### 3.2.6 売上高営業利益率の分布

#### サービス業態別 売上高営業利益率の分布



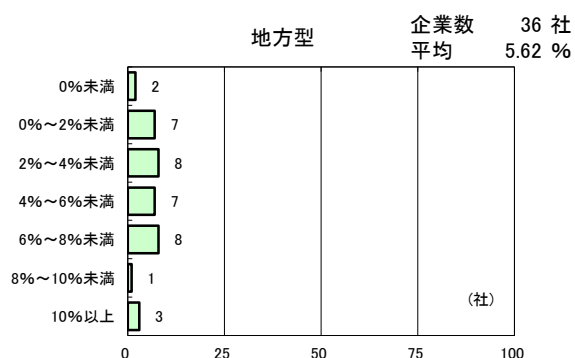
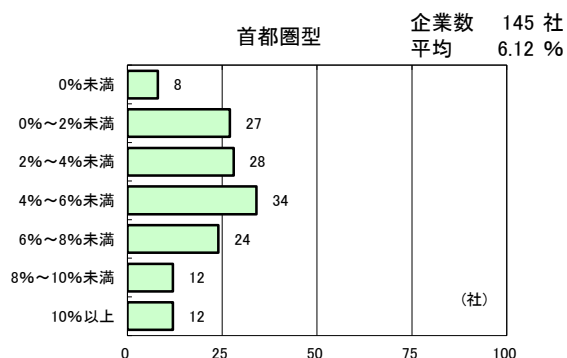
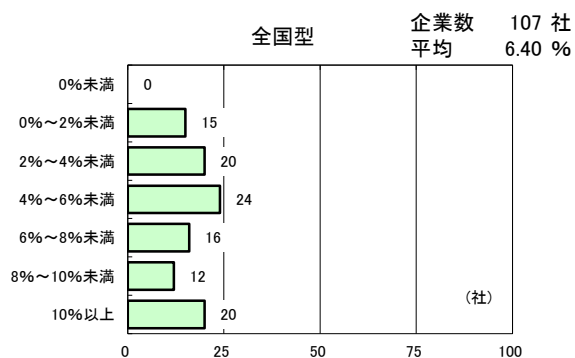
※「その他の情報サービス」は該当企業数が少ないため省略。

#### 資本系列別 売上高営業利益率の分布



※「その他」は該当企業数が少ないため省略。

## 主たる営業地域別 売上高営業利益率の分布

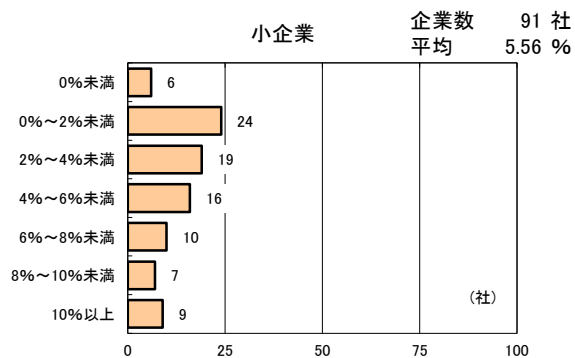
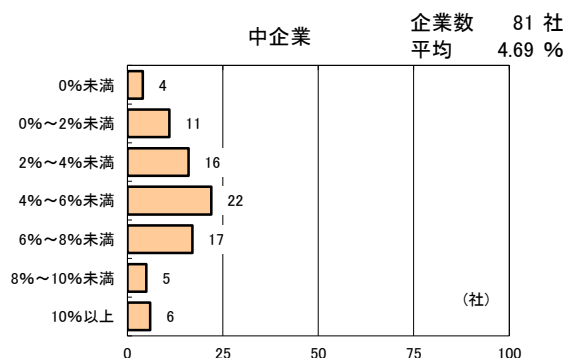
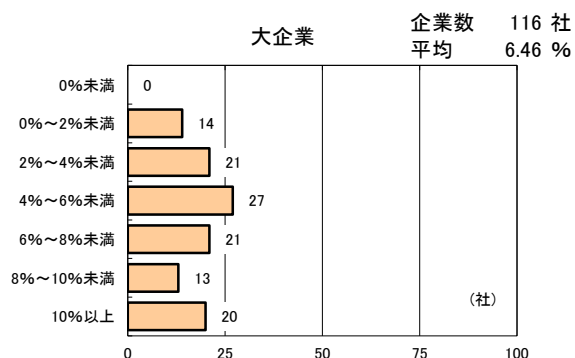


**全国型:** 概ね5以上の都道府県において事業所を持ち広く全国を商圏としている企業。

**首都圏型:** 首都圏(埼玉県、千葉県、東京都、神奈川県)を主要な商圏としている企業。

**地方型:** 首都圏以外の特定の地域を主要な商圏としている企業。

## 従業員規模別 売上高営業利益率の分布

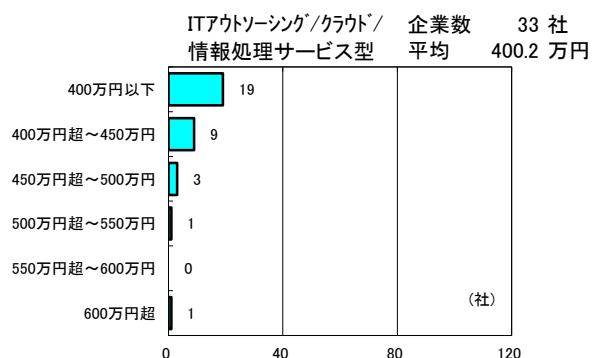
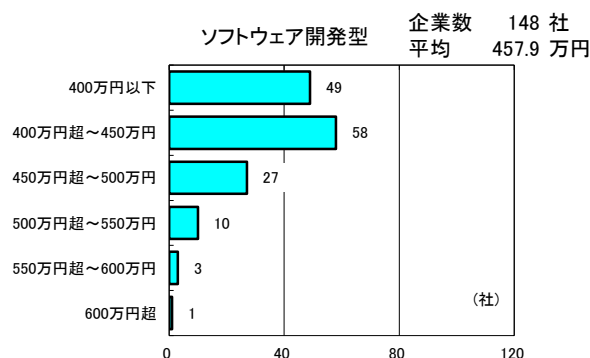
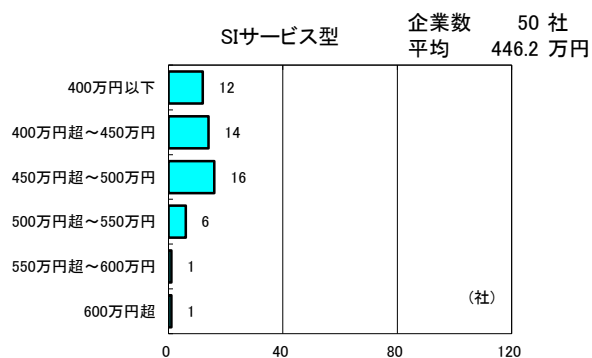


大企業501人以上、中企業201人~500人、小企業200人以下としている。

### 3.2.7 30歳平均年収の分布

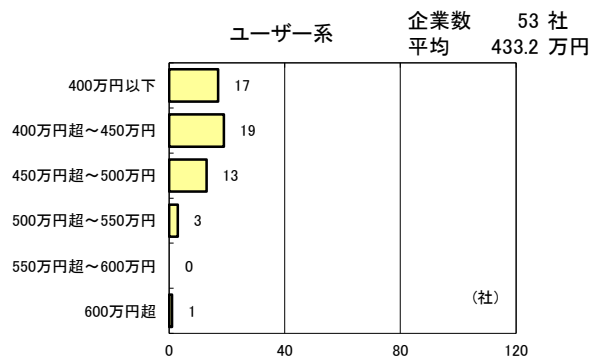
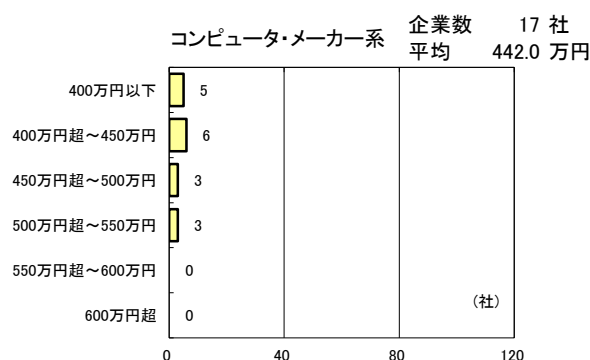
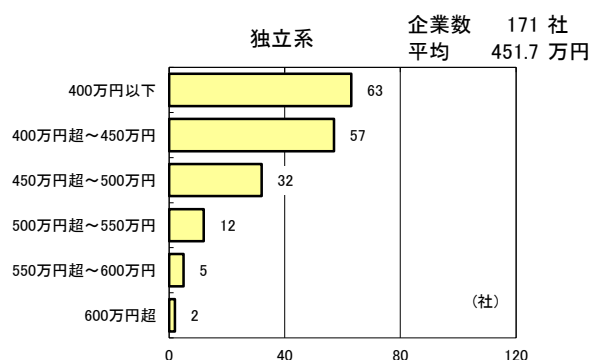
※「月収×12+年間賞与」として算出している。(残業手当は含まない)

#### サービス業態別 30歳平均年収の分布



※「その他の情報サービス」は該当企業数が少ないため省略。

#### 資本系列別 30歳平均年収の分布

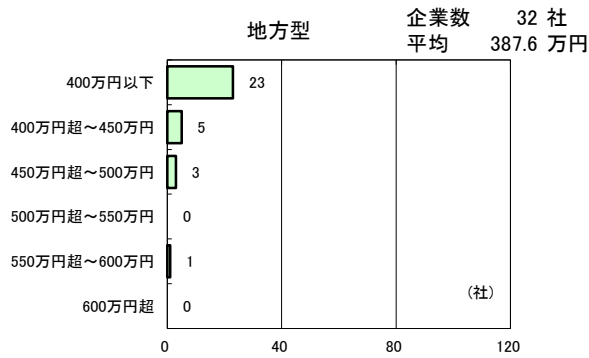
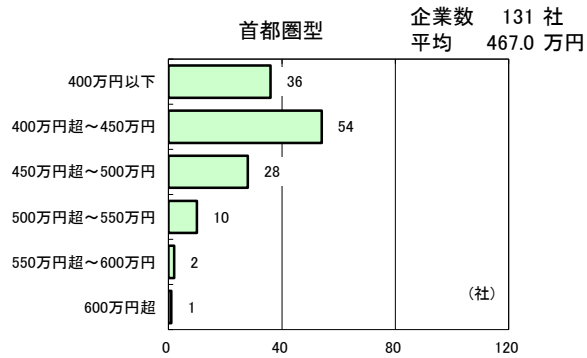
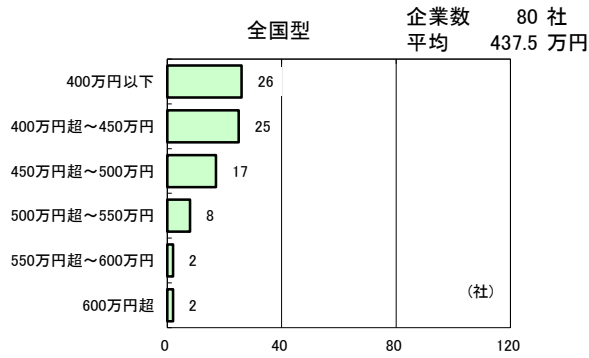


※「その他」は該当企業数が少ないため省略。



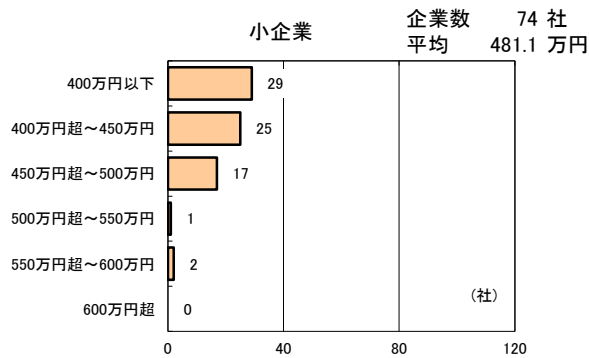
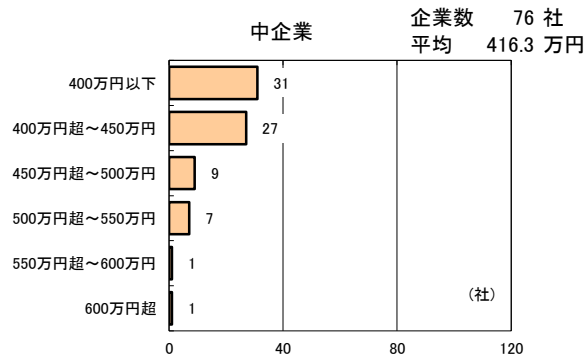
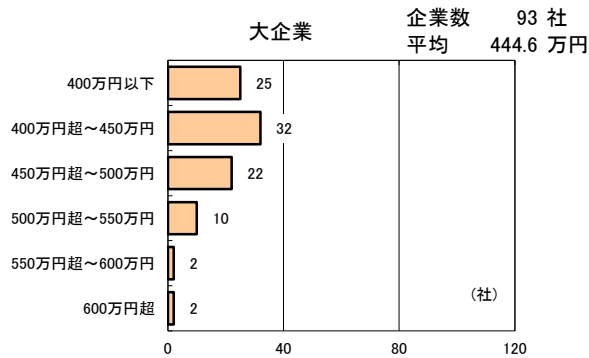
※「月収×12+年間賞与」として算出している。(残業手当は含まない)

**主たる営業地域別 30歳平均年収の分布**



**全国型:** 概ね5以上の都道府県において事業所を持ち広く全国を商圏としている企業。  
**首都圏型:** 首都圏(埼玉県、千葉県、東京都、神奈川県)を主要な商圏としている企業。  
**地方型:** 首都圏以外の特定の地域を主要な商圏としている企業。

**従業員規模別 30歳平均年収の分布**



大企業501人以上、中企業201人～500人、小企業200人以下としている。



## 4. 参 考 資 料 (調 查 票)



## 記入上のお願い

- 1 本調査は、JISA会員企業の「**2018年4月1日から2019年3月31日までに終了した事業年度**」(便宜上「2018年度」と呼びます)の、「**単独決算**」の数値についてご回答をお願いするものです。(一部、前年度/次年度の売上高、2019年4月の新規採用についての設問もあります。)
- 2 単位未満の数値は、四捨五入してください。ただし、個々の数値と合計値が合うよう、下一桁を適宜加減していただいても結構です。
- 3 設問の分類や基準日等が合わない場合は、**貴社のご判断で適宜読み替えていただいても結構です**ので、なるべく多くの箇所への記入をお願い申し上げます。**特に、「問1 基本情報」は報告書の核となる部分でもあり、ご回答ご協力いただければ幸いです。**
- 4 調査結果は「2019年版情報サービス産業基本統計調査」報告書として、会員企業、関係機関等に配布いたします。また、回答企業には、別冊で、企業規模業態別の「クロス集計表」もお送りする予定です。

### (※1) 資本系列

- 1「独立系」 コンピュータ・メーカー系、ユーザー系のいずれにもあてはまらず、資本的にも独立している企業とします。
- 2「コンピュータ・メーカー系」 コンピュータ・メーカーの出資比率が50%以上の場合、又は経営上コンピュータ・メーカーの影響が大きいと認められる、いわゆる「コンピュータ・メーカー関連子会社」とします。
- 3「ユーザー系」 各種事業会社や金融機関等の系列にある、いわゆる「ユーザー企業関連子会社」。複数ユーザーや団体等による共同出資を含みます。
- 4「外資系/その他」 海外企業の出資比率が50%以上の企業、各種団体、前記1~3にあてはまらない企業とします。

### (※2) 主たる営業地域

- 1「全国型」 概ね5以上の都道府県に事業所を持ち、広く全国を商圏としている企業とします。
- 2「首都圏型」 首都圏(東京都、神奈川県、埼玉県、千葉県)を主要な商圏としている企業とします。
- 3「地方型」 首都圏以外の特定の地域を主要な商圏としている企業とします。

### (※3) 業務別売上高

#### A ①~⑦の合計をお書きください。

- ① いわゆる「システムインテグレーション」「システムソリューション」などと呼ばれる「システム構築を一括して提供するサービス」とします。システム構築用のハードウェア、構築に関わる企画・コンサルティング・要求定義を含みます。
- ② 特定ユーザー向けの「オーダーメイド型」のプログラム作成やソフトウェア保守とします。組込ソフトを含みます。
- ③ 不特定ユーザー向けの「レディメイド型」「イージーオーダー型」のプログラム作成や仕入販売とします。輸入ソフトのメンテナンス販売を含みます。
- ④ 情報システム(ホスト系、CSS系含む)の管理運用サービスとします。
- ⑤ ASP/SaaS/PaaSやHaaS/IaaS等のクラウド関連サービスとします。
- ⑥ オンライン/オフラインを問わず、いわゆる「受託計算サービス」とします。単なるオペレーター派遣は含みません。
- ⑦ オペレーター派遣、データ入力、データベースサービス、BPO、調査・コンサルティング、IT教育・研修、インターネット接続サービス、VAN、通信回線提供等、「上記①~⑥)以外の情報サービス関連業務」とします。

#### B 単独の機器販売、サプライ用品販売、リース・レンタル等とします。SIサービスの一部として提供する場合は①に含めてください。

#### C 上記に含まれない株取引、不動産取引等の売上や収入とします。

### (※4) 主たる業務

- 1 原則として、上記①~⑦の分類で、最も売上高の大きい業務番号をお書きください。
- 2 ただし、売上の多寡にかかわらず、貴社が主力としている業務の場合は、その番号をお書きください。

### (※5) 人件費

従業員の給与・賞与の他、福利厚生費、退職給付引当金等を含みます。

### (※6) 外注費(情報サービス関連)

プログラム作成、データ入力等、「情報サービス業務」に関する外部業者への発注金額です。

### (※7) 材料費

製造原価を構成する材料費(ハードウェア・ソフトウェア)。貴社で提供するサービスに必要なハードウェア・ソフトウェアのほか、仕入販売する商品の売上原価を含みます。

### (※8) 経費

地代家賃・機械設備賃借料・減価償却費・旅費交通費・租税公課などの費用とします。

### (※9) 設備投資

該当年度における、社屋/自宅/保養所等の設置や補修、ハードウェア/ソフトウェア/ITサービス等の購入、利用、保守等にかかった費用とします。同様のリース、レンタル等を含みます。

### (※10) 情報化投資

上記、該当年度における設備投資のうち、ハードウェア/ソフトウェア/ITサービス等の購入・利用や保守にかかった費用とします。同様のリース、レンタル等を含みます。

### (※11) 研究開発投資

該当年度における、情報技術や自社製品、サービスの研究開発に要した費用とします。

### (※12) 教育投資

該当年度における、人材育成・教育研修等に要した費用とします。

**問1. 基本情報**

原則として、2018年度の「単独決算」の数値をお書きください。

問1-1 本社所在地  都・道・府・県  
 複数本社制の場合は「主」とする所をお書きください。

問1-2 設立年月 西暦 年 月

問1-3 決算年月 西暦 年 月  
 2018年4月1日から2019年3月31日までに終了した決算の年月をお書きください。

問1-4 資本系列 (※1)  回答欄  
 1.独立系  
 2.コンピュータ・メーカー系  
 3.ユーザー系  
 4.外資系他( )

問1-5 主たる営業地域 (※2)  回答欄  
 1.全国型  
 2.首都圏型  
 3.地方型

問1-6 資本金 

千億	百億	十億	億
<input type="text"/>	<input type="text"/>	<input type="text"/>	<input type="text"/>

 億 

千万	百万	十万	万
<input type="text"/>	<input type="text"/>	<input type="text"/>	<input type="text"/>

 万円

問1-7 従業員数  万 

千	百	十	一
<input type="text"/>	<input type="text"/>	<input type="text"/>	<input type="text"/>

 人  
 取締役、臨時雇および派遣労働者等を除く「全ての常用労働者」とします。また、親会社等からの  
 出向者でも、実質上、常用労働者であれば、本調査ではここに含めてください。

問1-8 売上高(2018年度)(消費税含む)  兆 

千億	百億	十億	億
<input type="text"/>	<input type="text"/>	<input type="text"/>	<input type="text"/>

 億 

千万	百万	十万	万
<input type="text"/>	<input type="text"/>	<input type="text"/>	<input type="text"/>

 万円  
 消費税含まず

問1-9 (※3)各業務については記入上のお願いをご確認ください。

		千億	百億	十億	億	千万	百万	十万	万	
内訳	<b>A 情報サービス合計</b>	<input type="text"/>	<input type="text"/>	<input type="text"/>	<input type="text"/>	<input type="text"/>	<input type="text"/>	<input type="text"/>	<input type="text"/>	億 万円
	①SIサービス	<input type="text"/>	<input type="text"/>	<input type="text"/>	<input type="text"/>	<input type="text"/>	<input type="text"/>	<input type="text"/>	<input type="text"/>	億 万円
	②ソフトウェア開発	<input type="text"/>	<input type="text"/>	<input type="text"/>	<input type="text"/>	<input type="text"/>	<input type="text"/>	<input type="text"/>	<input type="text"/>	億 万円
	③ソフトプロダクト開発・販売	<input type="text"/>	<input type="text"/>	<input type="text"/>	<input type="text"/>	<input type="text"/>	<input type="text"/>	<input type="text"/>	<input type="text"/>	億 万円
	④ITアウトソーシング	<input type="text"/>	<input type="text"/>	<input type="text"/>	<input type="text"/>	<input type="text"/>	<input type="text"/>	<input type="text"/>	<input type="text"/>	億 万円
	⑤クラウド関連サービス(ASP/SaaS/PaaS/HaaS/IaaS等)	<input type="text"/>	<input type="text"/>	<input type="text"/>	<input type="text"/>	<input type="text"/>	<input type="text"/>	<input type="text"/>	<input type="text"/>	億 万円
	⑥情報処理サービス	<input type="text"/>	<input type="text"/>	<input type="text"/>	<input type="text"/>	<input type="text"/>	<input type="text"/>	<input type="text"/>	<input type="text"/>	億 万円
	⑦その他の情報サービス	<input type="text"/>	<input type="text"/>	<input type="text"/>	<input type="text"/>	<input type="text"/>	<input type="text"/>	<input type="text"/>	<input type="text"/>	億 万円
<b>B ハードウェア販売</b>		<input type="text"/>	<input type="text"/>	<input type="text"/>	<input type="text"/>	<input type="text"/>	<input type="text"/>	<input type="text"/>	<input type="text"/>	億 万円
<b>C その他</b>		<input type="text"/>	<input type="text"/>	<input type="text"/>	<input type="text"/>	<input type="text"/>	<input type="text"/>	<input type="text"/>	<input type="text"/>	億 万円

問1-10 主たる業務 (※4) 前問の①～⑦の最有力業務  回答欄

※主たる業務を「⑦その他」とされた場合はその業務内容を下にご記入ください。

**問2. 売上高（続き）**

問2-1 2018年度 売上高の取引先別割合

問1-9「売上高(2018年度)」における取引先。

①製造業 ※コンピュータ・メーカーは⑥に記入		%
②金融業（銀行、証券、保険等）		%
③サービス業（運輸、流通、電力、教育、医療等） ※情報サービス業は、⑦同業者に記入		%
④通信業		%
⑤官公庁／自治体		%
⑥コンピュータ・メーカー		%
⑦同業者（情報サービス業者）		%
⑧その他（建設・不動産、不特定、分類不明等）		%

合計が100%になるようにご記入ください。

問2-2 顧客のDXに関わる売上高比率

※問1-9「売上高(2018年度)」における割合。  %

※DX=デジタルトランスフォーメーション

問2-3 海外売上高比率

※問1-9「売上高(2018年度)」における割合。  %

問2-4 前年度売上高、次年度売上高見込み

	兆	千億	百億	十億	億	億	千万	百万	十万	万	万円
①前年度(2017年度) 売上高											
②次年度(2019年度) 売上高見込み											

**問3. 経営指標と投資**

問1-9「売上高(2018年度)」における各数値。

問3-1	人件費 (※5)	千億	百億	十億	億	億	千万	百万	十万	万	万円
問3-2	外注費（情報サービス関連） うち海外に発注した費用 (※6) ※海外発注には、海外での開発等を前提として外国籍企業の日本法人に発注する場合も含めてください。	千億	百億	十億	億	億	千万	百万	十万	万	万円
問3-3	材料費 (※7)	千億	百億	十億	億	億	千万	百万	十万	万	万円
問3-4	経費 (※8) ※地代家賃・機械設備賃借料・減価償却費・旅費交通費 など	千億	百億	十億	億	億	千万	百万	十万	万	万円
問3-5	営業利益	千億	百億	十億	億	億	千万	百万	十万	万	万円
問3-6	経常利益	千億	百億	十億	億	億	千万	百万	十万	万	万円
問3-7	設備投資 うち、情報化投資 (※9)(※10)	千億	百億	十億	億	億	千万	百万	十万	万	万円
問3-8	研究開発投資 (※11)	千億	百億	十億	億	億	千万	百万	十万	万	万円
問3-9	教育投資 (※12)	千億	百億	十億	億	億	千万	百万	十万	万	万円

**問4. 就業状況**

問4-1 従業員構成

問1-8「従業員数」の内訳。

(決算年度内)

全従業員

問1-8「従業員数」

	万	千	百	十	一	
①男性従業員						人
①-2 うち、ITエンジニア						人
②女性従業員						人
②-2 うち、ITエンジニア						人

※ ITエンジニアは、SE、プログラマー、プロジェクトマネジャー、ITコンサルタント、IT関連研究者等の能力や資格を有する従業員とします。

問4-2 従業員構成(管理職)

	万	千	百	十	一	
①全管理職						人
②男性管理職						人
③女性管理職						人

※ ここでの管理職は、一般にいう「課長」クラス以上とします。

問4-3 平均年齢

	+	-	0.1	
①全従業員 平均年齢				歳
②男性従業員 平均年齢				歳
③女性従業員 平均年齢				歳

※ 決算日を基準としますが、年度内の適切な数値でも結構です。  
※ 四捨五入して小数第一位までお書きください。

問4-4 月間給与／年間賞与 (25歳、30歳、35歳の平均値)

	月間給与						円	年間賞与							円	
	十万	万	千	百	十	一		百万	十万	万	千	百	十	一		
①25歳 平均							円									円
②30歳 平均							円									円
③35歳 平均							円									円

※ 年齢は決算日、月間給与は決算月、年間賞与は決算年度を基準としますが、年度内の適切な数値で代用していただいても結構です。

※ 月間給与は、基本給、役職手当等の「所定内給与」としてください。残業手当のみ除いてください。

※ 中途採用、長期休養等で、通年の数値がない方は、対象から除いてください。

※ 該当する年齢の方が一人もない場合は空欄で結構です。

**問5. 働き方改革**

(労働時間) ※問5-1～3は、「年間の数値」をご記入ください。

問5-1 年間所定労働時間

就業規則の「1日の所定労働時間」×「年間労働日数」です。(休憩時間含まず)

千	百	十	一

時間/年

問5-2 年間所定内実労働時間の平均

問5-1から、有給休暇取得分、慶弔休暇、欠勤等を差し引いた時間の1人あたりの平均です。(例えば、20日間休暇を取得した場合、前問より150時間程度少ない数値となります。) 中途採用等で通年の数値がない方は、対象から除いてください。

千	百	十	一

時間/年

問5-3 ITエンジニアの年間所定外労働時間の平均

ITエンジニアの、いわゆる「年間残業時間」です。月間平均時間ではありません。ご注意ください。 中途採用等で通年の数値がない方は、対象から除いてください。

百	十	一

時間/年



**問5. 働き方改革(続き)**

(ダイバーシティ)

※問5-4~6は、問1-8「従業員数」内の人数をご記入ください。

問5-4 外国人従業員数

※厚生労働省「外国人雇用状況の届出」で届出ている外国人従業者

千	百	十	一

人

問5-5 60~64歳の従業員数

65歳以上の従業員数

千	百	十	一

人

人

問5-6 身体障がい者の従業員数

知的・精神障がい者の従業員数

千	百	十	一

人

人

(年次有給休暇)

問5-7 年次有給休暇の年間取得日数の平均

※従業員1人あたりの平均取得(消化)日数です。集計できる範囲の方々の数値で結構です。時間単位で取得した分は、足し上げて日数に換算してください。

(決算年度内)

十	一	0.1

日

問5-8 年次有給休暇の年間延べ付与日数(繰越日数除く)の平均

※全従業員1人あたりの平均年間延べ付与日数(繰越日数除く)です。

十	一	0.1

日

(テレワーク)

※ここでのテレワークは自分の所属する企業内及び顧客常駐先以外で、ICTを利用できる環境で一人1週間あたり8時間以上仕事を行う制度とします。

問5-9 テレワーク実施の有無 貴社が該当する番号を右にご記入ください。

- |                      |
|----------------------|
| 1.会社の勤務制度として実施している。  |
| 2.実施したことがある。(試行中である) |
| 3.実施したことがない。         |

--

回答欄

(決算年度内)

問5-10 テレワーク実施対象人数

1年間でテレワークで勤務した延べ人数を回答してください。概数で結構です。

千	百	十	一

人

(ボランティア休暇)

※ここでの「ボランティア休暇」とは、企業が従業員のボランティア活動への参加を支援・奨励する目的で、有給・無給を問わず休暇・休職を認める制度です。

問5-11 ボランティア休暇制度の有無 貴社が該当する番号を右にご記入ください。

- |                              |
|------------------------------|
| 1.ボランティア休暇を会社の勤務制度として実施している。 |
| 2.ボランティア休暇を実施していない。          |

--

回答欄

(決算年度内)

問5-12 ボランティア休暇 取得人数

1年間でボランティア休暇を取得した延べ人数を回答してください。概数で結構です。

千	百	十	一

人

**問6. 採用状況**

問6-1 新規採用数(2019年4月採用)

	合計				人	男性				人	女性				人
	千	百	十	一		千	百	十	一		千	百	十	一	
全新規採用数					人					人					人
大学院卒					人					人					人
大卒					人					人					人
専門学校卒・その他					人					人					人

問6-2 学歴別初任給(月間給与)

(2019年4月採用)

	十	万	千	百	十	一	
①大学院卒 初任給							円
②大卒 初任給							円
③専門学校卒 初任給							円

問6-3 10年前(2009年)の新規採用数と現在の在籍人数

	10年前(2009年)の 新規採用数					人	2009年新規採用の 現在の在籍者数					人
	千	百	十	一			千	百	十	一		
①10年前(2009年)の新規採用						人						人
②10年前(2009年)の新規採用 男性						人						人
③10年前(2009年)の新規採用 女性						人						人

※①=②+③となるように記入してください。

右の回答欄には、10年前の新規採用で現在在籍されている方の数を記載してください。

問6-4 中途採用数

(決算年度内)

	千	百	十	一	
①全中途採用数					人
②中途採用数 男性					人
③中途採用数 女性					人

※①=②+③となるように記入してください。

問6-5 退職数 ※定年退職を除く

(決算年度内)

	千	百	十	一	
①全退職数					人
②退職数 男性					人
③退職数 女性					人

※①=②+③となるように記入してください。

問7. 国内外関係会社の状況

国内外で保有している子会社及び関連会社(関係会社)の合計とその内訳の国別の法人保有数、従業員合計、売上高合計をご記入ください。国別記入欄が足りない場合は別紙をつけてください。

	社数(社)	従業員合計(人)	売上高合計(百万円)
保有している国内関係会社の合計			
保有している海外関係会社の合計			
国名	社数(社)	従業員合計(人)	売上高合計(百万円)

以上です。調査にご協力いただき、誠にありがとうございました。

－ 禁 無 断 転 載 －

2019年版 情報サービス産業基本統計調査

令和2年3月発行

発行：一般社団法人 情報サービス産業協会

〒101-0047 東京都千代田区内神田2-3-4

TEL：03-5289-7651 FAX：03-5289-7653

©Copyright, 2020; JISA All Rights Reserved