

22-J001

2010 年版

情報サービス産業 基本統計調査

平成 22 年 12 月



社団法人 情報サービス産業協会

# 2010年版 情報サービス産業 基本統計調査

## - 目次 -

1. 調査の概要と利用上の注意	1
2. 概要編	5
基本統計2010・概要編の主な数値	6
2.1 会社概要	7
2.2 売上高	15
2.3 経営指標・投資	17
2.4 就業状況	26
2.5 採用・退職状況	27
3. 詳細編	28
基本統計2010・詳細編について	29
3.1 全体表	30
3.2 主要項目の分布図	34

## 1 . 調査の概要と利用上の注意

## 調査の概要と利用上の注意

### 1. 調査の目的

「2010年版情報サービス産業基本統計調査」は、わが国情報サービス産業を代表する(社)情報サービス産業協会会員企業を対象として実施され、情報サービス産業の企業活動と経営の現状を明らかにし、会員各社の経営計画の策定に資することを目的としている。

### 2. 調査対象と調査方法

平成22年7月現在の(社)情報サービス産業協会・正会員企業551社(団体会員除く)を対象としている。

対象企業に調査票を送付し、郵送により回収した。(希望により電子データによる入力/提出も併用した。)

### 3. 調査期間、回答数

調査票発送：平成22年7月

回収期間：平成22年7月～9月

有効回答数：551社中350社（有効回答率：63.5%）

### 4. 主な調査項目

<u>基本情報</u>	本社所在地	設立年月	決算年月	資本系列
	主たる営業地域	資本金	従業員数	
	売上高	業務別売上高	主たる業務	

<u>経営指標</u>	人件費	外注費	営業利益	経常利益
	設備投資	研究開発投資	教育投資	

<u>労務状況</u>	従業員構成	平均年齢	給与・賞与	労働時間
	新規採用数	初任給	中途採用数	退職数

### 5. 調査年度の基準

2010年版調査は、「2009年4月1日から2010年3月31日までに終了した事業年度」（便宜上「2009年度」とする）の「単独決算」の数値を用いている。ただし、一部、前年度/次年度の売上高、2010年4月の新規採用についての設問がある。

## 6. 「概要編」「詳細編」について

- (1) 「概要編」は、回答企業350社の合計値 / 平均値等の統計表とグラフを掲載し、回答企業の全体像を示している。
- (2) 「詳細編」は、極端に売上高の大きい6社を除いた344社について、「サービス業態」「資本系列」「主たる営業地域」「従業員規模」に分けた「全体表」を掲載している。

また、「主要項目の分布図」として「売上高」「従業員数」「従業員1人当たりの売上高」「売上高成長率」「売上高人件費率」「売上高営業利益率」「30歳平均年収」をグラフ化している。

## 7. 数値について

集計結果は、単位未満の数値を四捨五入しているため、内訳と合計が一致しない場合がある。また、有効回答のみで集計している部分や、一部、JISA による調査・推計を行っている部分がある。

なお、本調査は JISA 正会員企業を対象に実施しているが、毎年、入退会・合併等による調査対象の変更や、有効回答、回答率、調査票未回答部分の変動がある。よって、同じ調査項目であっても過年度の数値と大きく異なる場合があるため、経年変化として本調査結果を使用する際には注意が必要である。

社団法人 情報サービス産業協会 企画調査部

e-mail : [toukei@jisa.or.jp](mailto:toukei@jisa.or.jp)

〒104-0028 東京都中央区八重洲2-8-1 日東紡ビル9F

TEL : 03-6214-1121 FAX : 03-6214-1123

## 2 . 概 要 編

## 基本統計2010・概要編の主な数値

「2010年版情報サービス産業基本統計調査」回答企業の概要

調査対象 (JISA正会員企業)	551 社
回答企業数	350 社 (回答率 63.5%)
売上高合計	7 兆 5,874 億円
内、情報サービス売上高	6 兆 9,131 億円
従業員数合計	25 万 5,719 人

回答企業350社の主な平均値

資本金	20億59百万円	従業員	731 人
売上高	216億78百万円	( 2,967 万円 / 人)	
情報サービス売上高のみの場合			
	197億52百万円	( 2,703 万円 / 人)	

売上高成長率(2009年度)	7.48 % *1
同 (2010年度・見込み)	2.79 % *2

年間労働時間	
所定労働時間	1,874 時間
所定内実労働時間	1,762 時間
所定外労働時間(ITエンジニア)	251 時間

平均年齢	
全従業員	36.6 歳
(男性従業員)	37.6 歳
(女性従業員)	32.9 歳

売上高人件費率	27.25 % *3
売上高営業利益率	5.84 % *4
売上高経常利益率	5.91 % *5

新規採用	24.3 人 / 社
(大学院卒)	5.1 人
(大卒)	16.9 人
(専門学校卒まで)	2.3 人

初任給・大学院卒	227,399 円
初任給・大卒	210,851 円
初任給・専門学校卒	182,386 円

中途採用	9.8 人 / 社
退職(定年除く)	25.9 人 / 社

\*1 前年度および今年度の数値を回答した345社の加重平均

\*2 今年度および来年度の数値を回答した298社の加重平均

\*3 有効回答329社の加重平均

\*4 有効回答342社の加重平均

\*5 有効回答340社の加重平均

「2010年版情報サービス産業基本統計調査」は、平成21年(2009年)4月1日から平成22年(2010年)3月31日までに終了した事業年度(便宜上「2009年度」とする)の「単独決算」を基準に調査したものです。

2.1 会社概要  
2.1.1 本社所在地別分布

図表2-1 本社都道府県別分布表

	企業数 (社)	構成比 (%)		企業数 (社)	構成比 (%)
北海道	4	1.1	滋賀	0	0.0
青森	1	0.3	京都	3	0.9
岩手	1	0.3	大阪	24	6.9
宮城	2	0.6	兵庫	5	1.4
秋田	0	0.0	奈良	0	0.0
山形	0	0.0	和歌山	0	0.0
福島	5	1.4	鳥取	0	0.0
茨城	1	0.3	島根	0	0.0
栃木	2	0.6	岡山	2	0.6
群馬	2	0.6	広島	0	0.0
埼玉	4	1.1	山口	1	0.3
千葉	3	0.9	徳島	0	0.0
東京	239	68.3	香川	1	0.3
神奈川	15	4.3	愛媛	1	0.3
新潟	3	0.9	高知	1	0.3
富山	4	1.1	福岡	3	0.9
石川	0	0.0	佐賀	0	0.0
福井	1	0.3	長崎	0	0.0
山梨	1	0.3	熊本	1	0.3
長野	2	0.6	大分	2	0.6
岐阜	2	0.6	宮崎	2	0.6
静岡	3	0.9	鹿児島	0	0.0
愛知	7	2.0	沖縄	1	0.3
三重	1	0.3	合計	350	100.0

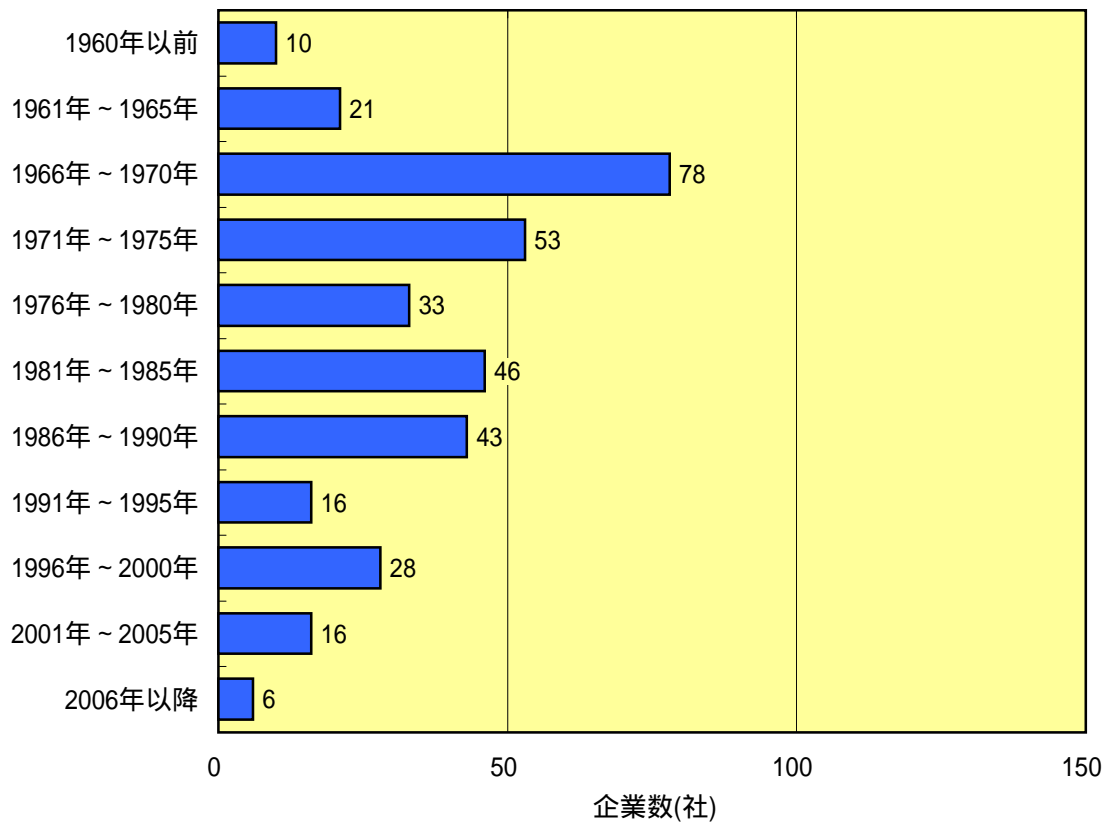
図表2-2 本社地域別分布表

	企業数 (社)	構成比 (%)
首都圏 (埼玉・千葉・東京・神奈川)	261	74.6
その他	89	25.4
合計	350	100.0



2.1.2 設立時期別分布

図表2-3 設立時期別分布図

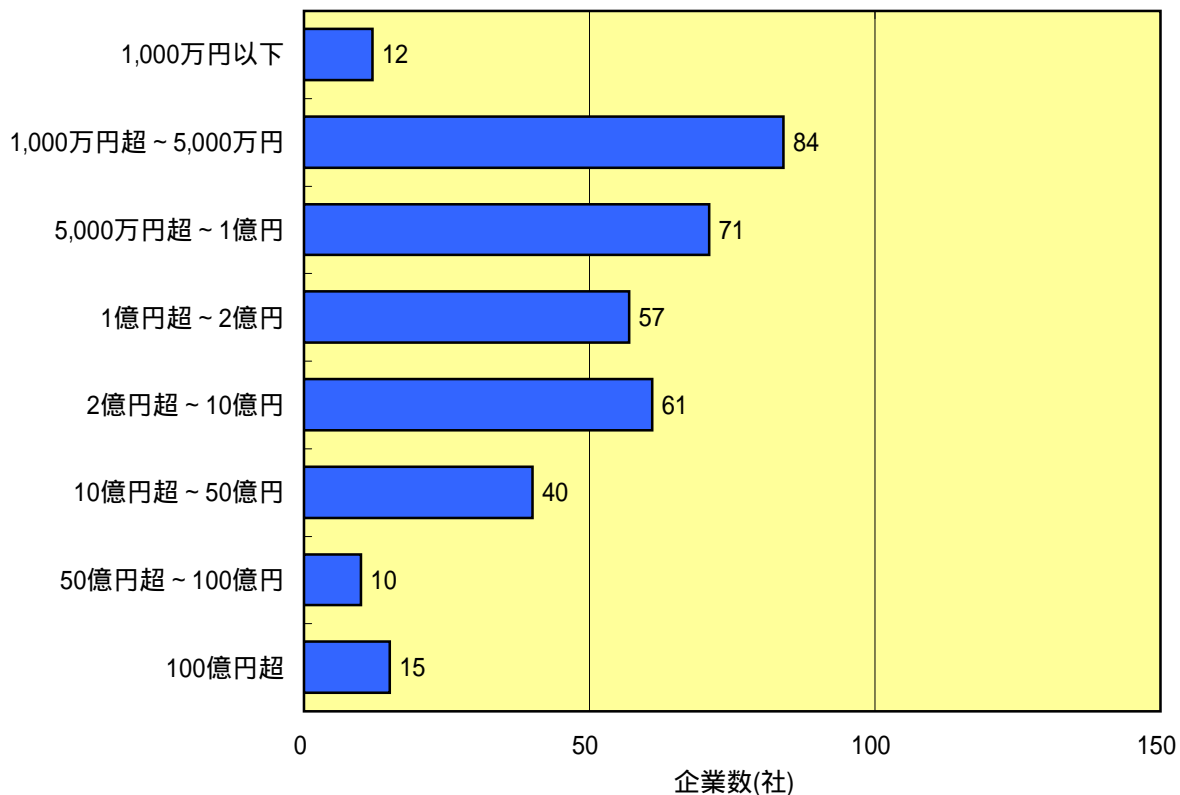


図表2-4 設立時期別分布表

	企業数 (社)	構成比 (%)
1960年以前	10	2.9
1961年～1965年	21	6.0
1966年～1970年	78	22.3
1971年～1975年	53	15.1
1976年～1980年	33	9.4
1981年～1985年	46	13.1
1986年～1990年	43	12.3
1991年～1995年	16	4.6
1996年～2000年	28	8.0
2001年～2005年	16	4.6
2006年以降	6	1.7
合計	350	100.0

2.1.3 資本金規模別分布

図表2-5 資本金規模別分布図



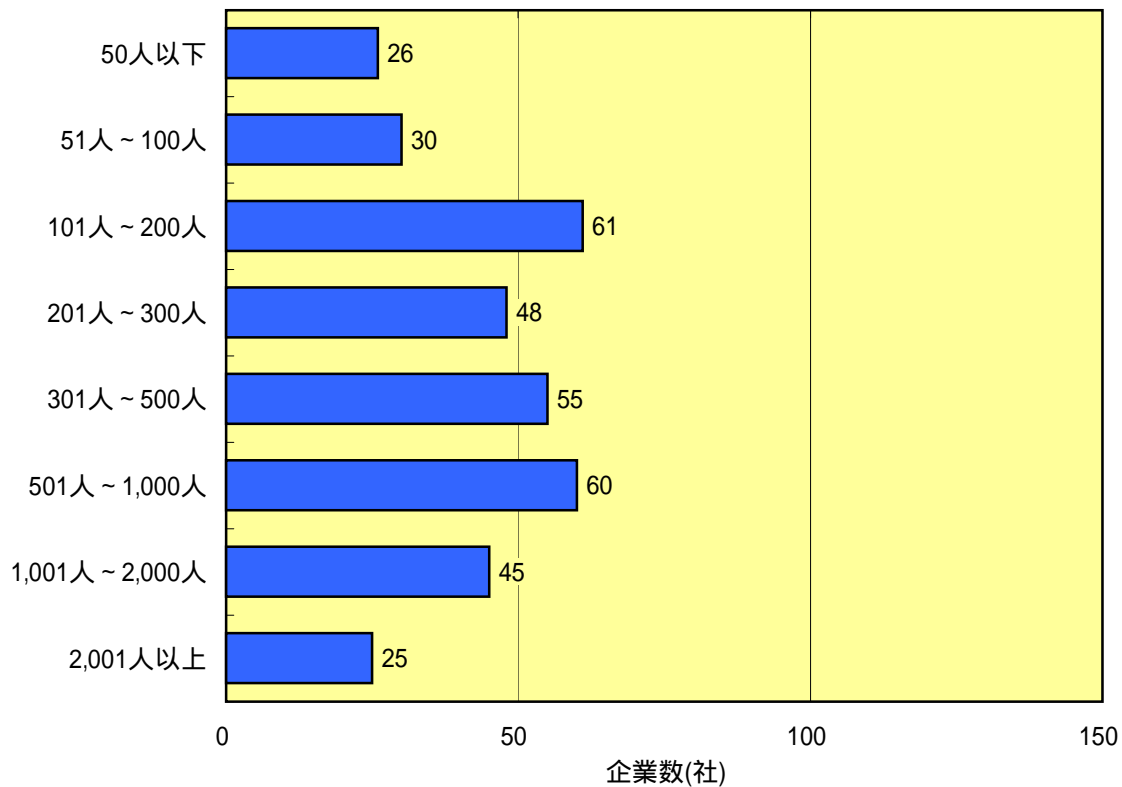
図表2-6 資本金規模別分布表

	企業数 (社)	構成比 (%)
1,000万円以下	12	3.4
1,000万円超～5,000万円	84	24.0
5,000万円超～1億円	71	20.3
1億円超～2億円	57	16.3
2億円超～10億円	61	17.4
10億円超～50億円	40	11.4
50億円超～100億円	10	2.9
100億円超	15	4.3
合計	350	100.0

平均値	20億59百万円
中央値	1億45百万円

2.1.4 従業員規模別分布

図表2-7 従業員規模別分布図



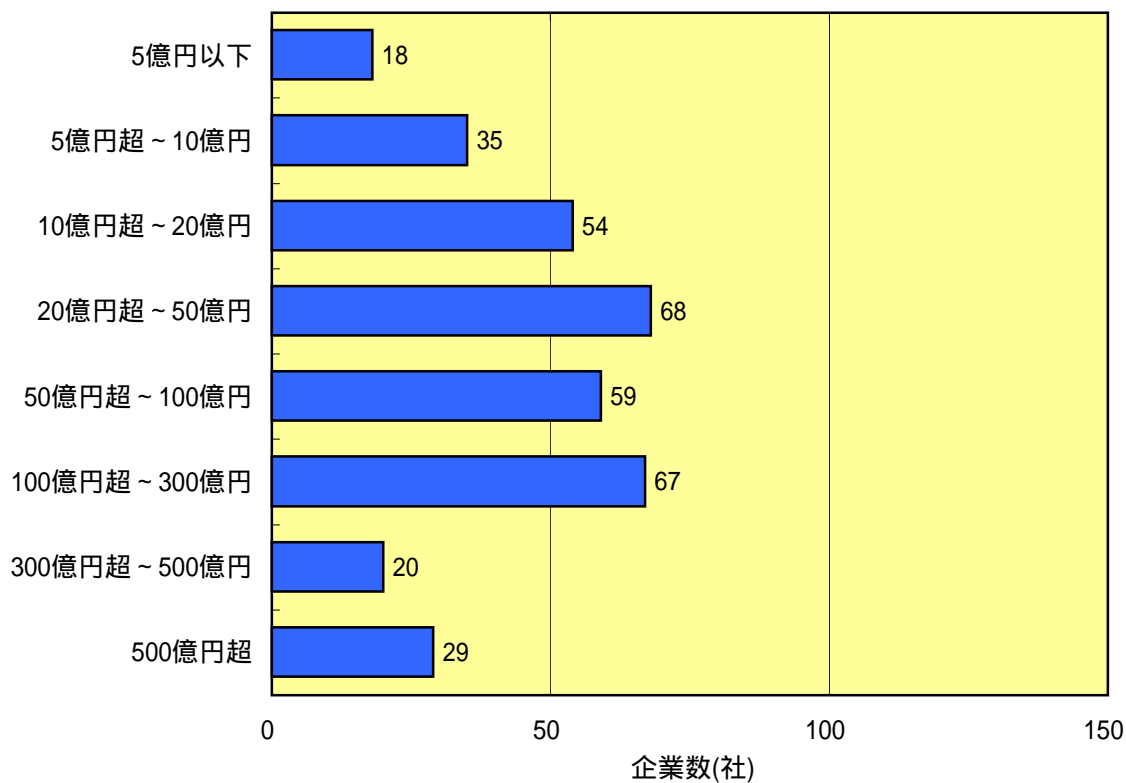
図表2-8 従業員規模別分布表

	企業数(社)	構成比(%)
50人以下	26	7.4
51人～100人	30	8.6
101人～200人	61	17.4
201人～300人	48	13.7
301人～500人	55	15.7
501人～1,000人	60	17.1
1,001人～2,000人	45	12.9
2,001人以上	25	7.1
合計	350	100.0

平均値	731人
中央値	331人

2.1.5 売上高規模別分布

図表2-9 売上高規模別分布図



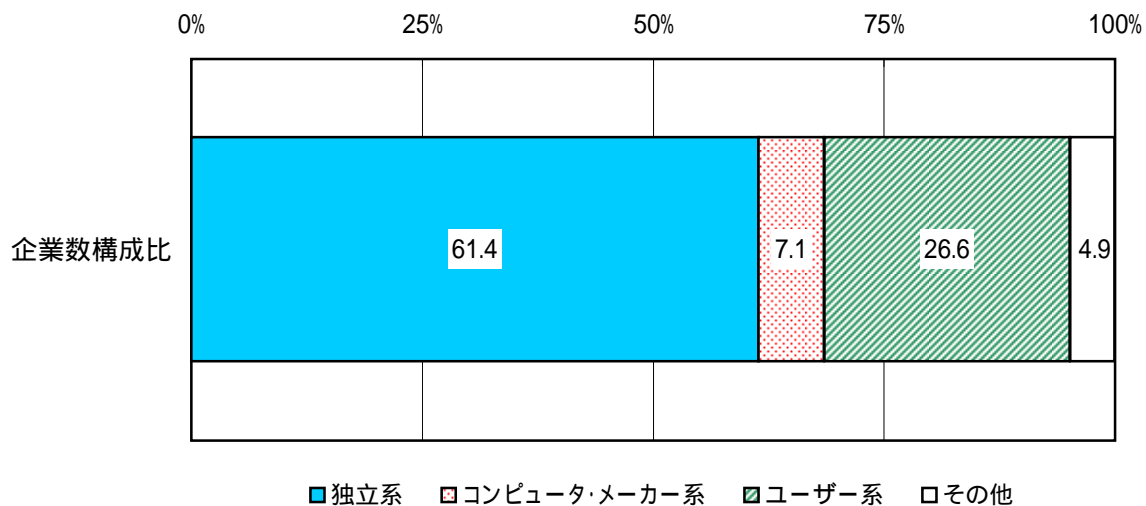
図表2-10 売上高規模別分布表

	企業数 (社)	構成比 (%)
5億円以下	18	5.1
5億円超～10億円	35	10.0
10億円超～20億円	54	15.4
20億円超～50億円	68	19.4
50億円超～100億円	59	16.9
100億円超～300億円	67	19.1
300億円超～500億円	20	5.7
500億円超	29	8.3
合計	350	100.0

平均値	216億 78百万円
中央値	49億 85百万円

2.1.6 資本系列別構成

図表2-11 資本系列別構成図



図表2-12 資本系列別構成表

	企業数 (社)	構成比 (%)
独立系	215	61.4
コンピュータ・メーカー系	25	7.1
ユーザー系	93	26.6
その他	17	4.9
合計	350	100.0

独立系： コンピュータ・メーカー系、ユーザー系のいずれにもあてはまらず、資本的にも独立している企業。

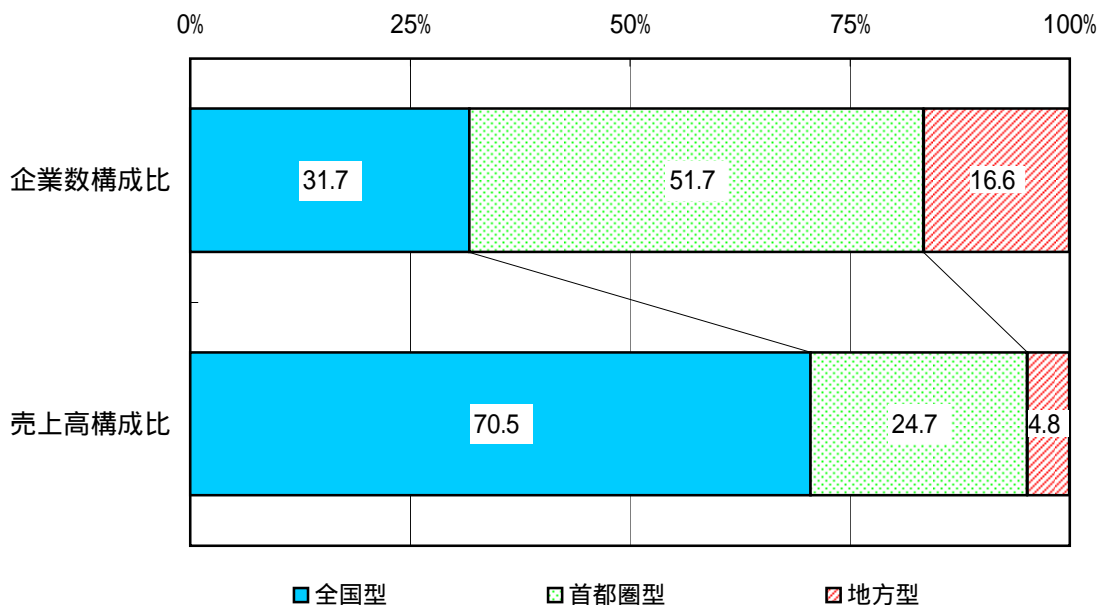
コンピュータ・メーカー系： コンピュータ・メーカーの出資比率が50%以上の場合、または、経営上コンピュータ・メーカーの影響力が大きいと認められる、いわゆる「コンピュータ・メーカーの子会社」。

ユーザー系： 各種事業会社や金融機関等の系列にある、いわゆる「ユーザー企業の子会社」。複数ユーザーや団体等による共同出資を含む。

その他： 海外企業の出資比率が50%以上の企業、各種団体、前記の系列にあてはまらない企業。

2.1.7 主たる営業地域別構成

図表2-13 主たる営業地域別構成図



図表2-14 主たる営業地域別構成表

	企業数 (社)	構成比 (%)	売上高 (百万円)	構成比 (%)
全国型	111	31.7	5,349,128	70.5
首都圏型	181	51.7	1,874,828	24.7
地方型	58	16.6	363,453	4.8
合計	350	100.0	7,587,408	100.0

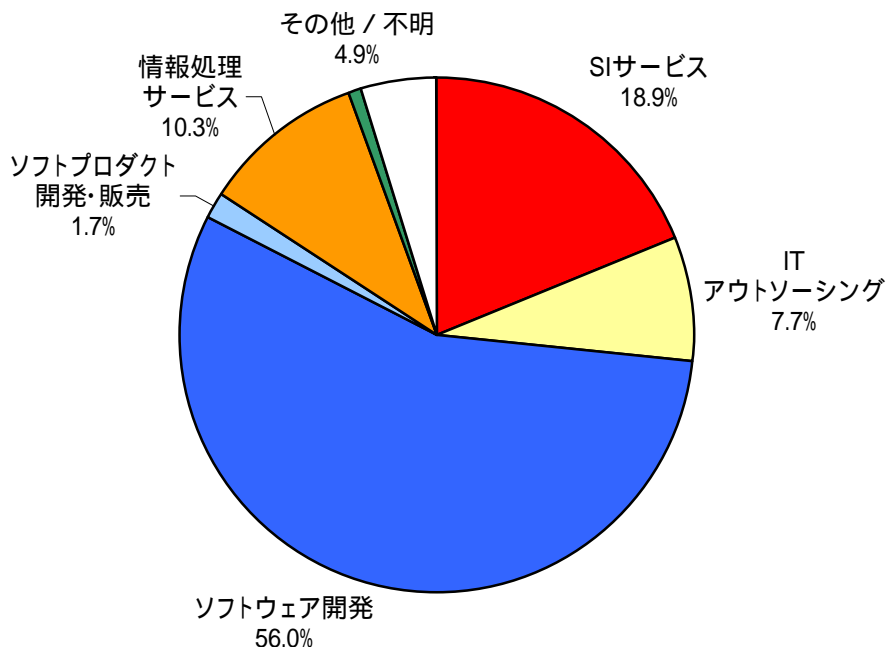
全国型：概ね5以上の都道府県に事業所を持ち、広く全国を商圏としている企業。

首都圏型：首都圏(埼玉県、千葉県、東京都、神奈川県)を主要な商圏としている企業。

地方型：首都圏以外の特定の地域を主要な商圏としている企業。

2.1.8 主たる業務別構成

図表2-15 主たる業務別構成図



図表2-16 主たる業務別構成表

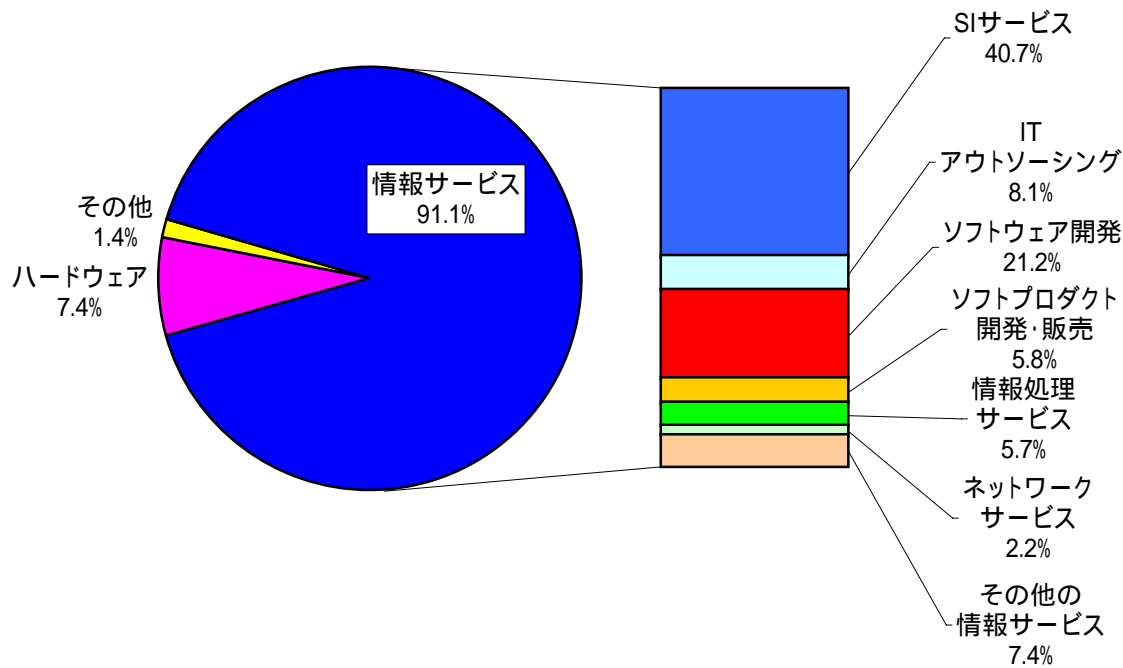
	企業数 (社)	構成比 (%)
SIサービス	66	18.9
ITアウトソーシング	27	7.7
ソフトウェア開発	196	56.0
ソフトウェア開発・販売	6	1.7
情報処理サービス	36	10.3
ネットワークサービス	2	0.6
その他 / 不明	17	4.9
	350	100.0

原則として、最も売上高の大きい業務。  
ただし、売上の多寡にかかわらず、主力としている業務の場合は、その業務。

- SIサービス: いわゆる「システムインテグレーション」「システムソリューション」などと呼ばれる「システム構築を一括して提供するサービス」。システム構築用のハードウェアを含む。
- ITアウトソーシング: 情報システム(ホスト系、CSS系含む)の管理運用サービス。SaaS/ASPやIDCを含む。
- ソフトウェア開発: 特定ユーザー向けの「オーダーメイド型」のプログラム作成やソフトウェア保守。組込ソフトを含む。
- ソフトウェア開発・販売: 不特定ユーザー向けの「レディメイド型」「イージーオーダー型」のプログラム作成や仕入販売。輸入ソフトのメンテナンス販売を含む。
- 情報処理サービス: オンライン/オフラインを問わず、いわゆる「受託計算サービス」。
- ネットワークサービス: インターネット接続サービス、VAN、通信回線提供等。
- その他: オペレーター派遣、データ入力、データベースサービス、調査・コンサルティング、IT教育・研修等、上記以外の情報サービス関連業務。

2.2 売上高  
2.2.1 業務別売上高構成

図表2-17 業務別売上高構成図



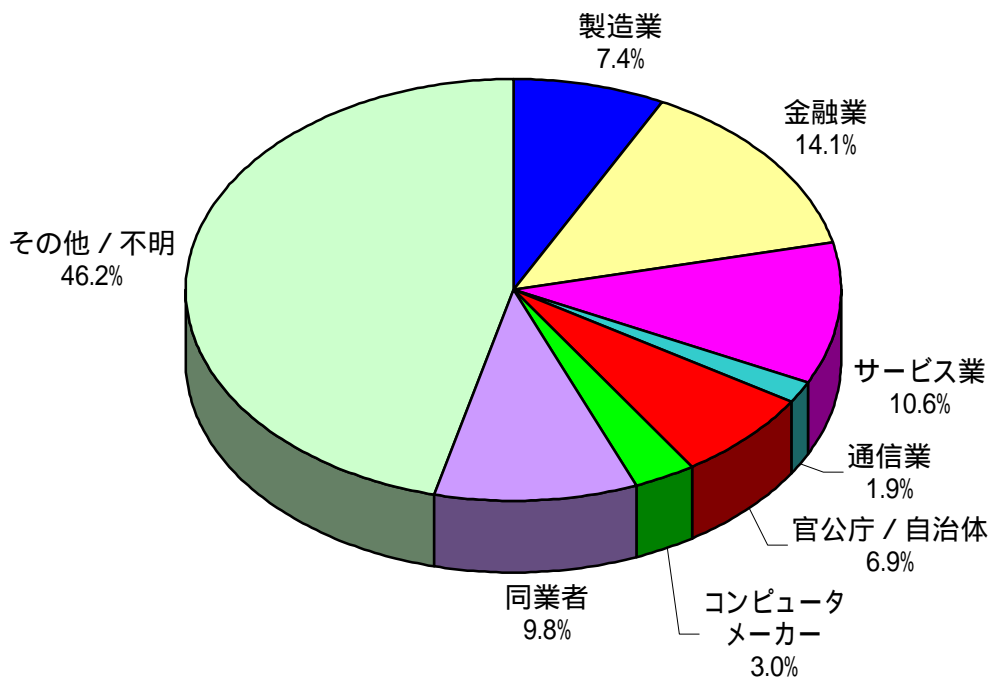
図表2-18 業務別売上高構成表

	金額 (百万円)	構成比 (%)
情報サービス	6,913,106	91.1
SIサービス	3,088,765	40.7
ITアウトソーシング	615,216	8.1
ソフトウェア開発	1,606,297	21.2
ソフトプロダクト開発・販売	442,356	5.8
情報処理サービス	432,339	5.7
ネットワークサービス	170,431	2.2
その他の情報サービス	557,701	7.4
ハードウェア販売	564,374	7.4
その他	109,928	1.4
合計	7,587,408	100.0



2.2.2 取引先別売上高構成

図表2-19 取引先別売上高構成図

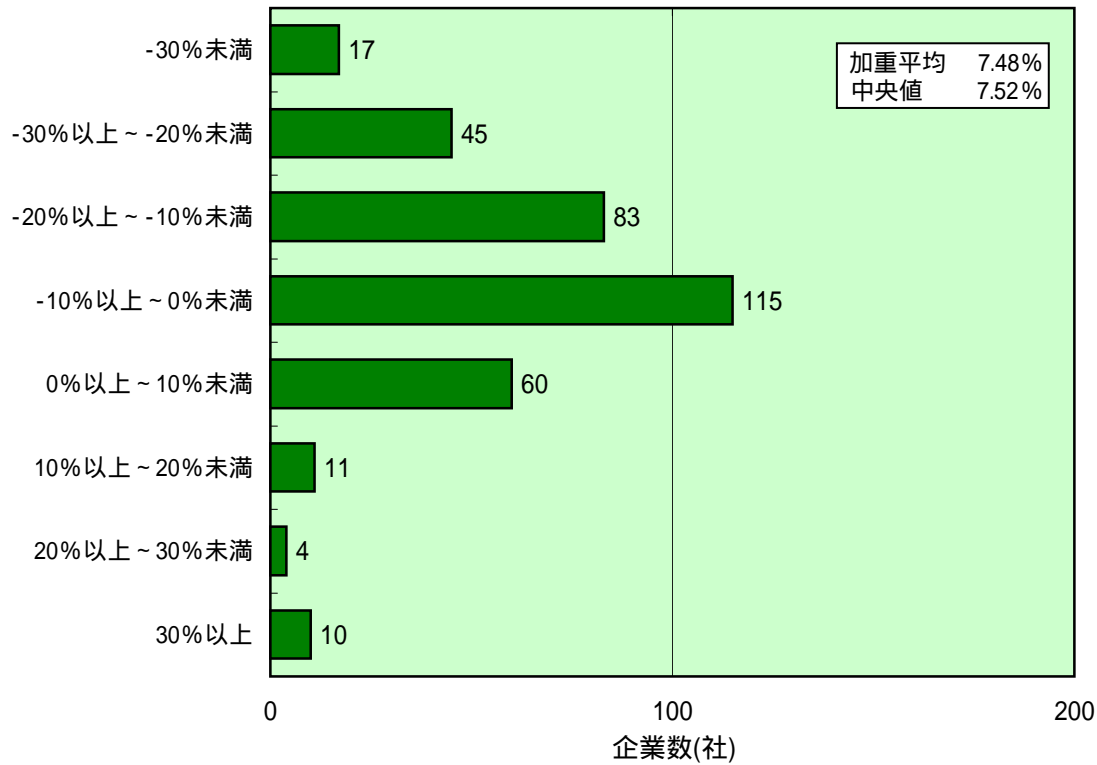


図表2-20 取引先別売上高構成表

	金額 (百万円)	構成比 (%)
製造業	562,402	7.4
金融業	1,070,599	14.1
サービス業	806,550	10.6
通信業	140,694	1.9
官公庁 / 自治体	525,193	6.9
コンピュータ・メーカー	228,888	3.0
同業者	745,121	9.8
その他 / 不明	3,507,960	46.2
合計	7,587,408	100.0

2.3 経営指標・投資  
2.3.1 売上高成長率

図表2-21 売上高成長率図



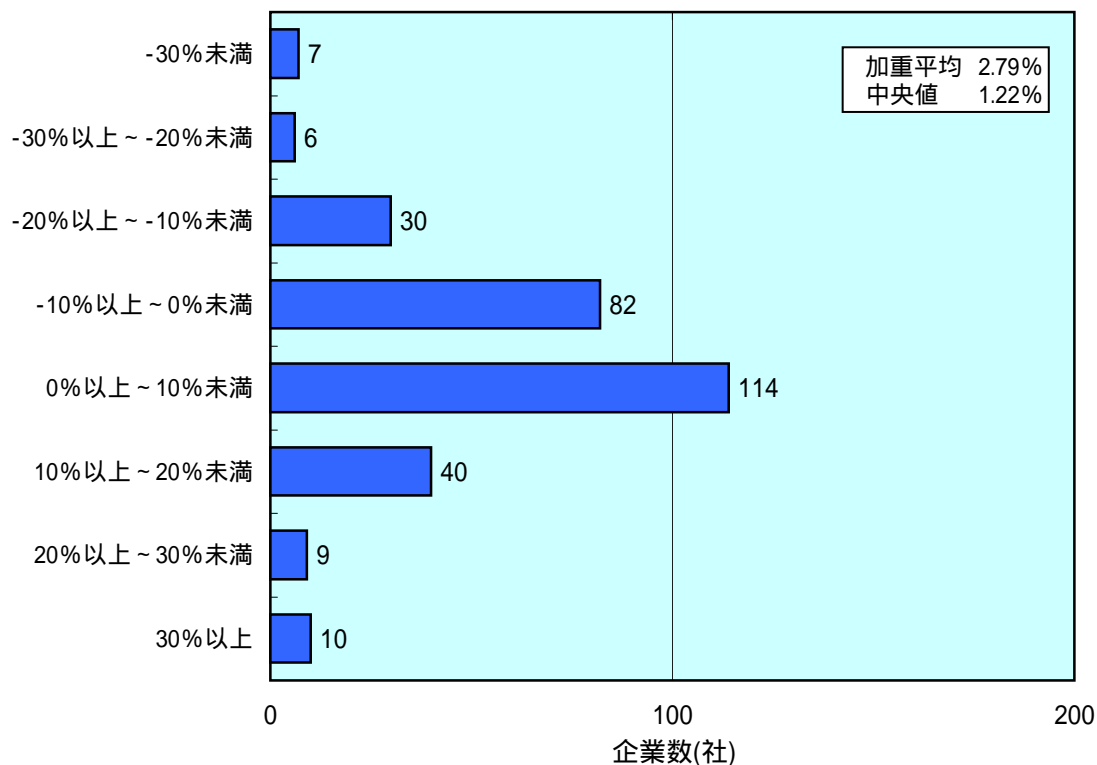
図表2-22 売上高成長率表

売上高成長率	企業数(社)	構成比(%)
-30%未満	17	4.9
-30%以上～-20%未満	45	12.9
-20%以上～-10%未満	83	23.7
-10%以上～0%未満	115	32.9
0%以上～10%未満	60	17.1
10%以上～20%未満	11	3.1
20%以上～30%未満	4	1.1
30%以上	10	2.9
その他/不明	5	1.4
合計	350	100.0

平均値(加重平均)	7.48%
中央値	7.52%

2.3.2 売上高成長率(次年度見込み)

図表2-23 売上高成長率(次年度見込み)図



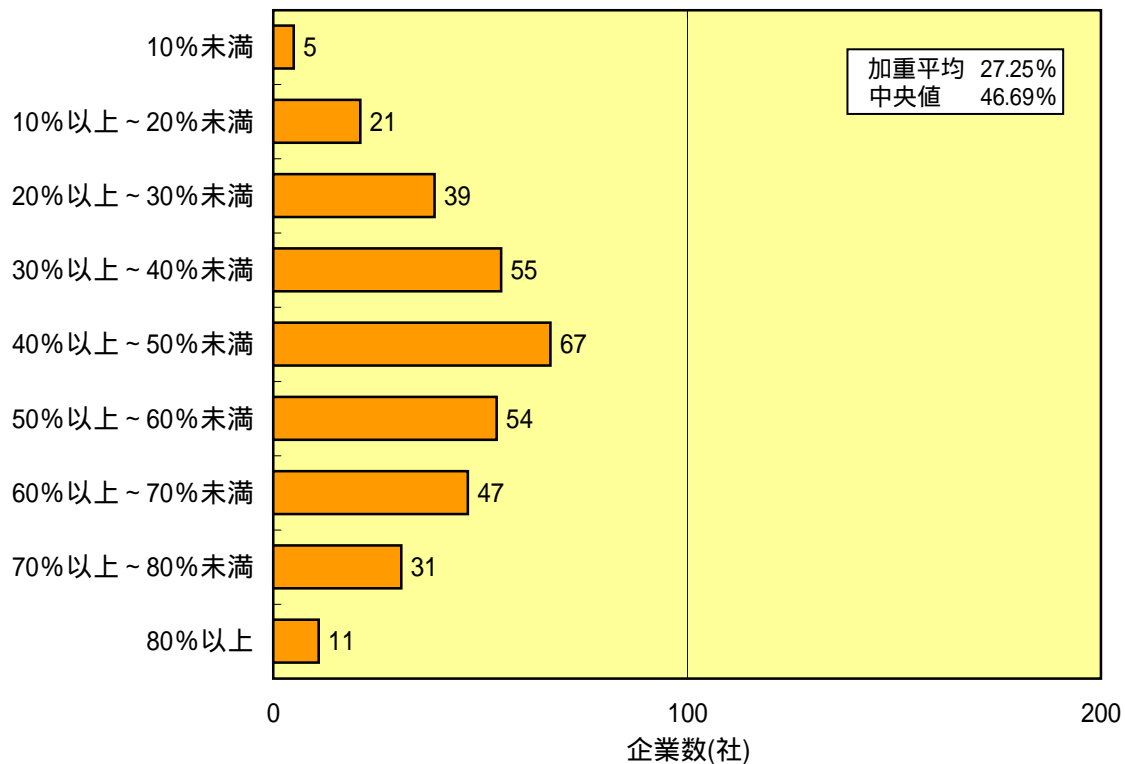
図表2-24 売上高成長率(次年度見込み)表

売上高成長率	企業数(社)	構成比(%)
-30%未満	7	2.0
-30%以上～-20%未満	6	1.7
-20%以上～-10%未満	30	8.6
-10%以上～0%未満	82	23.4
0%以上～10%未満	114	32.6
10%以上～20%未満	40	11.4
20%以上～30%未満	9	2.6
30%以上	10	2.9
その他/不明	52	14.9
合計	350	100.0

平均値(加重平均)	2.79%
中央値	1.22%

2.3.3 売上高人件費率

図表2-25 売上高人件費率図



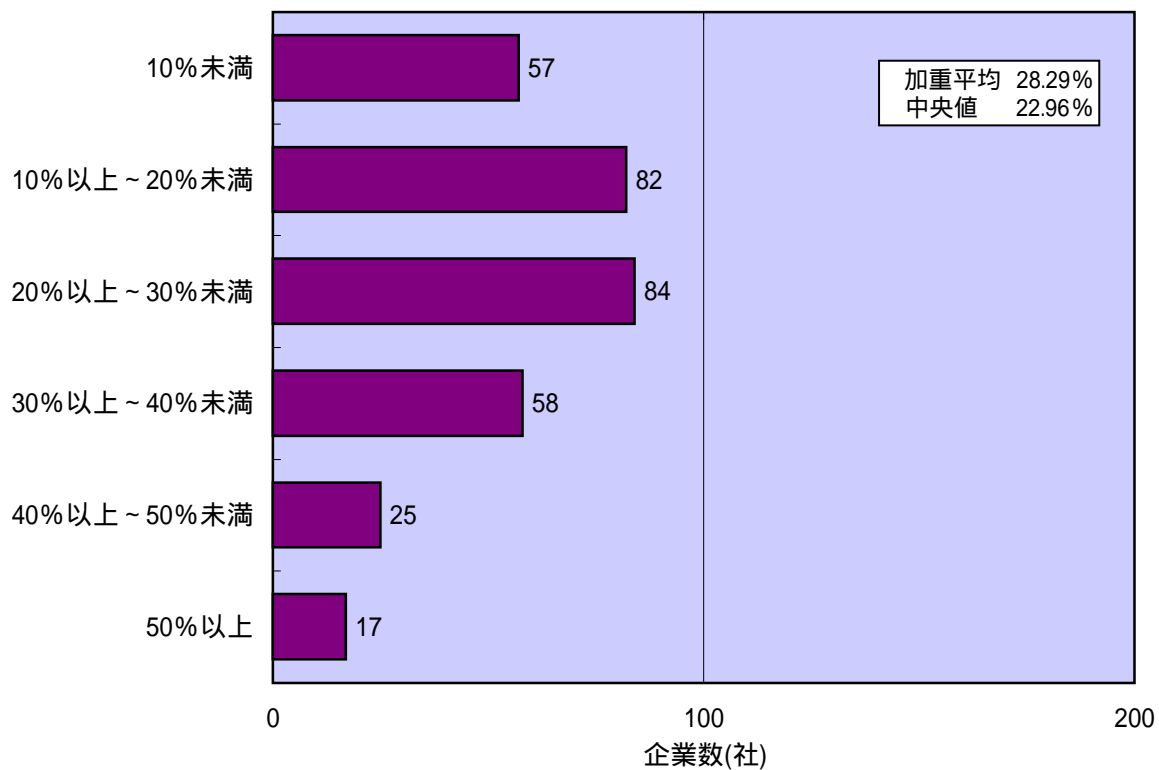
図表2-26 売上高人件費率表

	企業数(社)	構成比(%)
10%未満	5	1.4
10%以上～20%未満	21	6.0
20%以上～30%未満	39	11.1
30%以上～40%未満	55	15.7
40%以上～50%未満	67	19.1
50%以上～60%未満	54	15.4
60%以上～70%未満	47	13.4
70%以上～80%未満	31	8.9
80%以上	11	3.1
その他/不明	20	5.7
合計	350	100.0

平均値(加重平均)	27.25%
中央値	46.69%

2.3.4 売上高外注費率

図表2-27 売上高外注費率図



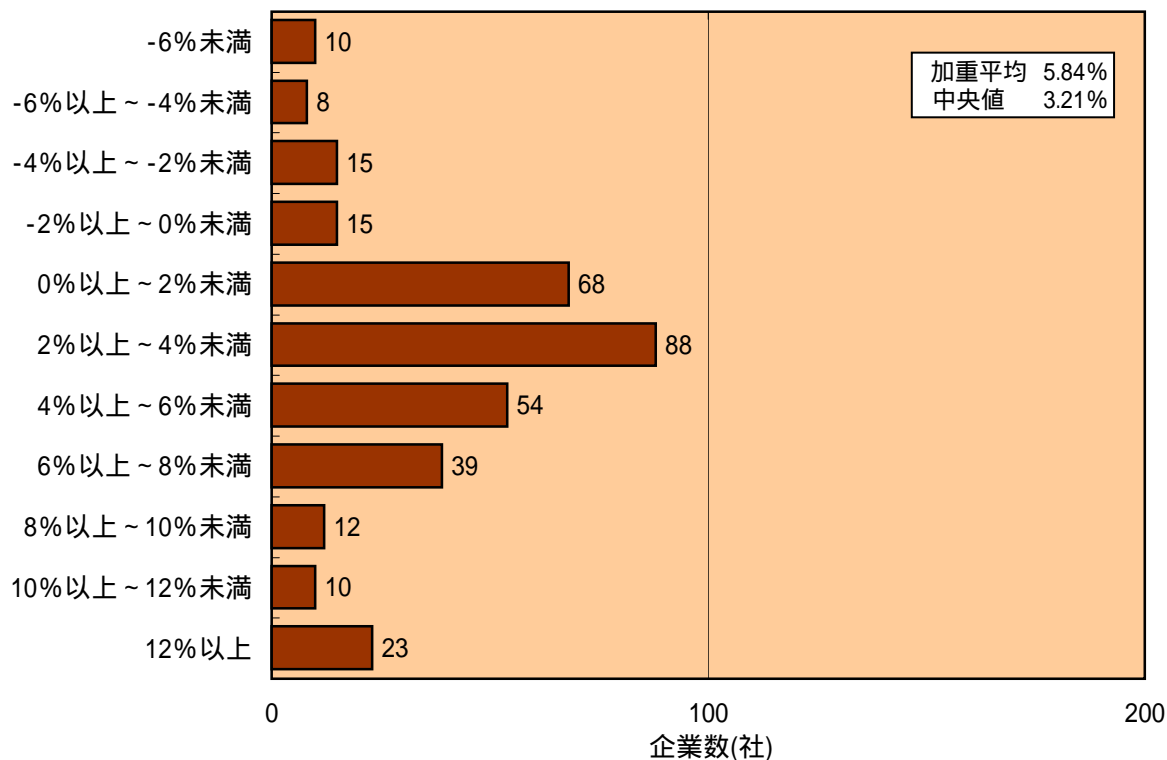
図表2-28 売上高外注費率表

	企業数 (社)	構成比 (%)
10%未満	57	16.3
10%以上～20%未満	82	23.4
20%以上～30%未満	84	24.0
30%以上～40%未満	58	16.6
40%以上～50%未満	25	7.1
50%以上	17	4.9
その他 / 不明	27	7.7
合計	350	100.0

平均値(加重平均)	28.29%
中央値	22.96%

2.3.5 売上高営業利益率

図表2-29 売上高営業利益率図



図表2-30 売上高営業利益率表

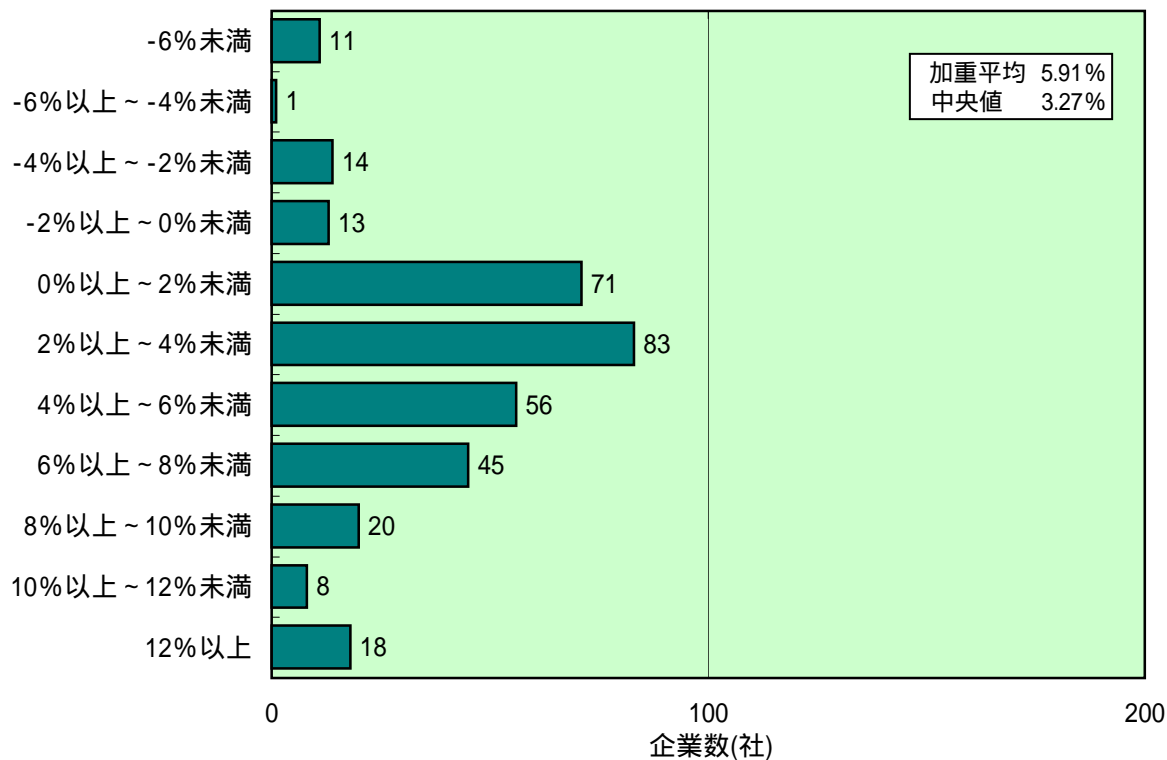
	企業数(社)	構成比(%)
-6%未満	10	2.9
-6%以上～-4%未満	8	2.3
-4%以上～-2%未満	15	4.3
-2%以上～0%未満	15	4.3
0%以上～2%未満	68	19.4
2%以上～4%未満	88	25.1
4%以上～6%未満	54	15.4
6%以上～8%未満	39	11.1
8%以上～10%未満	12	3.4
10%以上～12%未満	10	2.9
12%以上	23	6.6
その他/不明	8	2.3
合計	350	100.0

平均値(加重平均)	5.84%
中央値	3.21%

2.3.6 売上高経常利益率

図表2-31 売上高経常利益率図



図表2-32 売上高経常利益率表

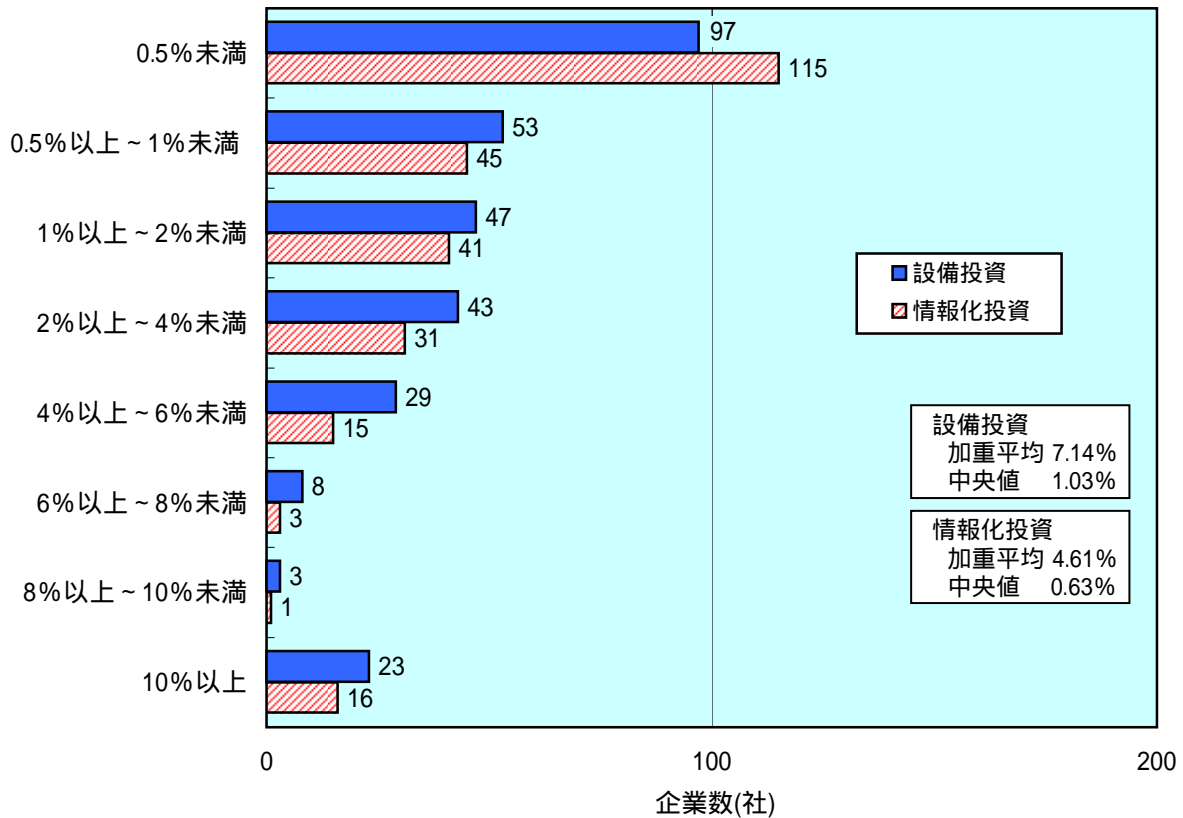
	企業数 (社)	構成比 (%)
-6%未満	11	3.1
-6%以上～-4%未満	1	0.3
-4%以上～-2%未満	14	4.0
-2%以上～0%未満	13	3.7
0%以上～2%未満	71	20.3
2%以上～4%未満	83	23.7
4%以上～6%未満	56	16.0
6%以上～8%未満	45	12.9
8%以上～10%未満	20	5.7
10%以上～12%未満	8	2.3
12%以上	18	5.1
その他 / 不明	10	2.9
合計	350	100.0

平均値(加重平均)	5.91%
中央値	3.27%

2.3.7 売上高設備投資率・情報化投資率

図表2-33 売上高設備投資率・情報化投資率図



図表2-34 売上高設備投資率・情報化投資率表

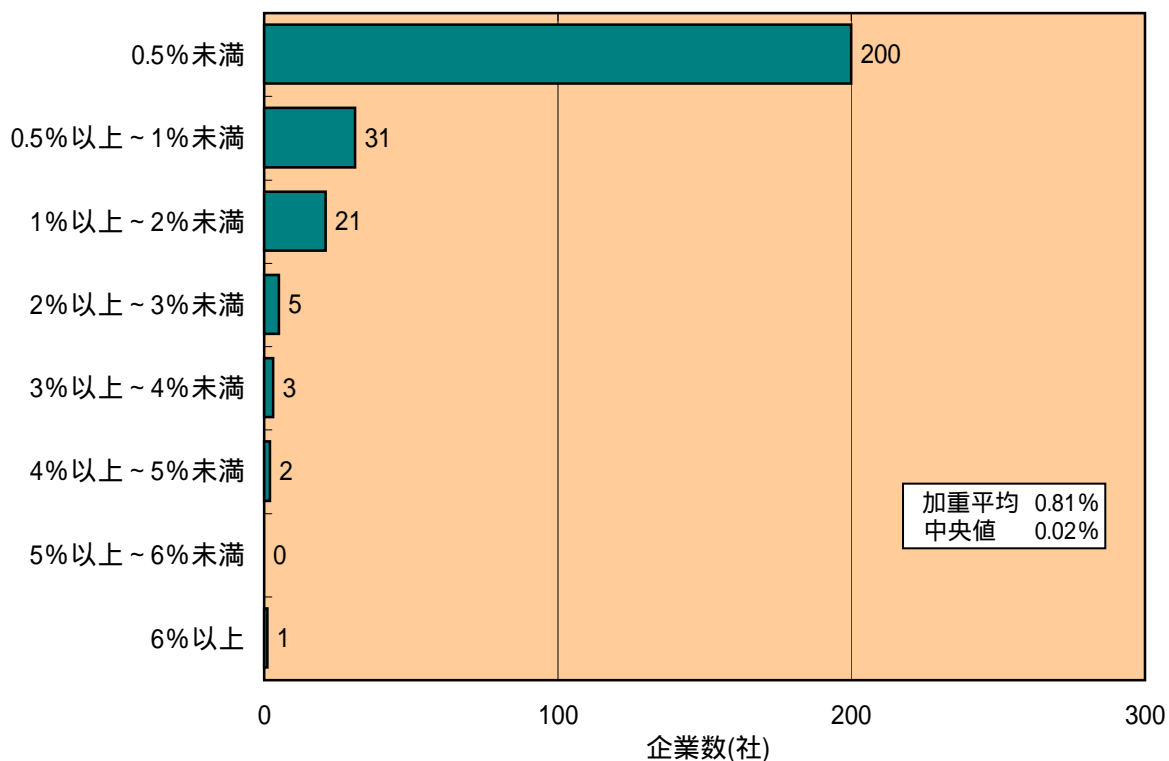
	設備投資		情報化投資	
	企業数(社)	構成比(%)	企業数(社)	構成比(%)
0.5%未満	97	27.7	115	32.9
0.5%以上～1%未満	53	15.1	45	12.9
1%以上～2%未満	47	13.4	41	11.7
2%以上～4%未満	43	12.3	31	8.9
4%以上～6%未満	29	8.3	15	4.3
6%以上～8%未満	8	2.3	3	0.9
8%以上～10%未満	3	0.9	1	0.3
10%以上	23	6.6	16	4.6
その他/不明	47	13.4	83	23.7
合計	350	100.0	350	100.0

平均値(加重平均)	7.14%	4.61%
中央値	1.03%	0.63%



2.3.8 売上高研究開発投資率

図表2-35 売上高研究開発投資率図



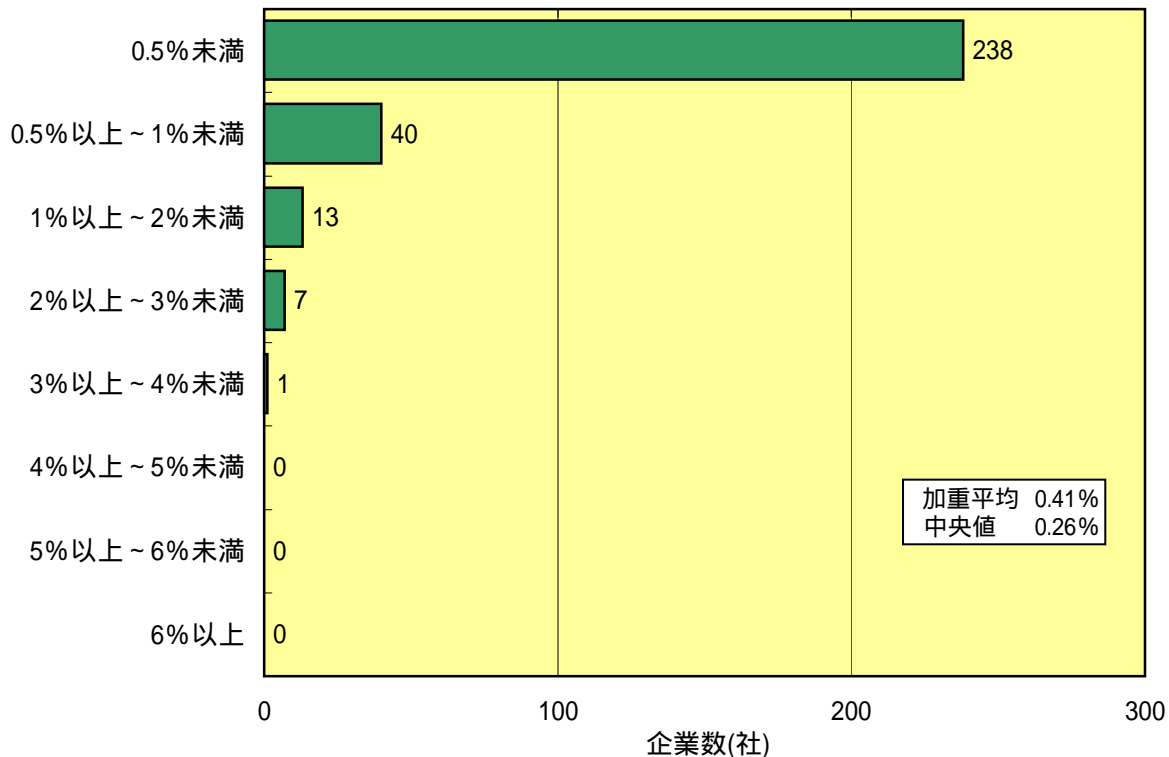
図表2-36 売上高研究開発投資率表

	企業数(社)	構成比(%)
0.5%未満	200	57.1
0.5%以上～1%未満	31	8.9
1%以上～2%未満	21	6.0
2%以上～3%未満	5	1.4
3%以上～4%未満	3	0.9
4%以上～5%未満	2	0.6
5%以上～6%未満	0	0.0
6%以上	1	0.3
その他/不明	87	24.9
合計	350	100.0

平均値(加重平均)	0.81%
中央値	0.02%

2.3.9 売上高教育投資率

図表2-37 売上高教育投資率図



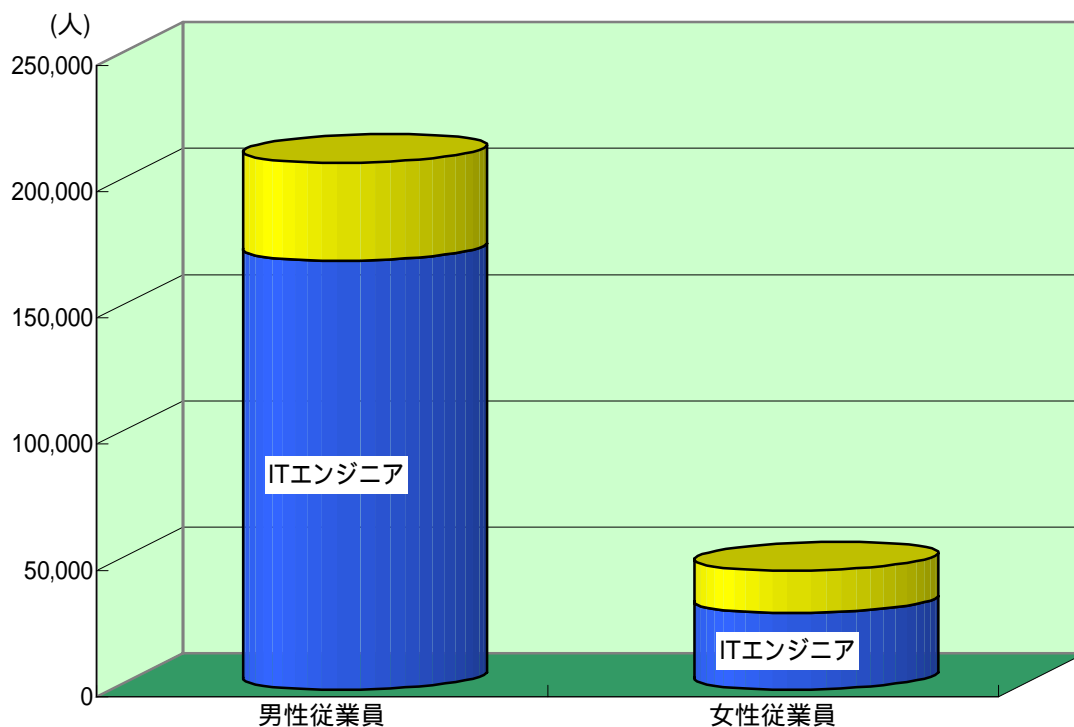
図表2-38 売上高教育投資率表

	企業数(社)	構成比(%)
0.5%未満	238	68.0
0.5%以上～1%未満	40	11.4
1%以上～2%未満	13	3.7
2%以上～3%未満	7	2.0
3%以上～4%未満	1	0.3
4%以上～5%未満	0	0.0
5%以上～6%未満	0	0.0
6%以上	0	0.0
その他/不明	51	14.6
合計	350	100.0

平均値(加重平均)	0.41%
中央値	0.26%

2.4 就業状況  
2.4.1 従業員構成、労働時間

図表2-39 従業員構成図



図表2-40 従業員構成表

	従業員			(うち、ITエンジニア)		
	男性	女性	合計	男性	女性	合計
人数(人)	208,530	47,189	255,719	169,790	30,347	200,137
1社平均(人)	596	135	731	485	87	572
構成比(%)	81.5	18.5	100.0	66.4	11.9	78.3
平均年齢(歳)	37.6	32.9	36.6	構成比は従業員合計に対する比率		

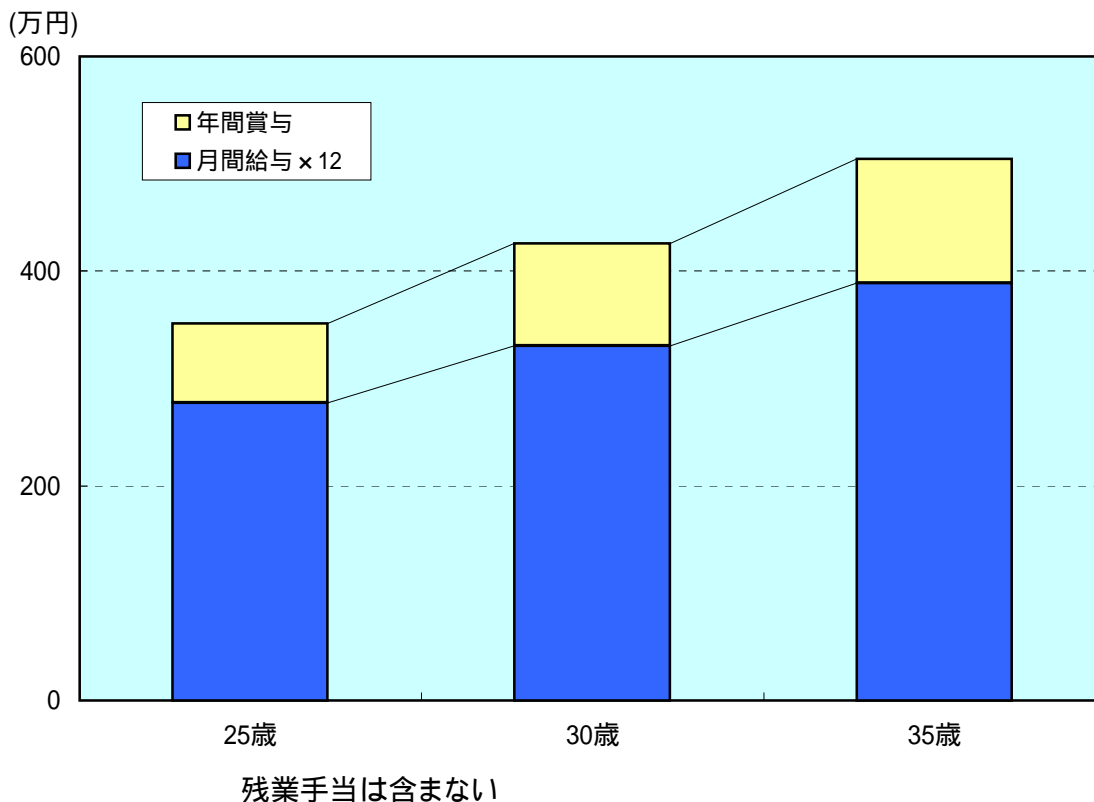
図表2-41 年間労働時間

	平均値
所定労働時間 (一日の所定労働時間×年間所定労働日数)	1,874 時間
所定内実労働時間 (上記より有休等を除いた労働時間)	1,762 時間
ITエンジニア・所定外労働時間 (残業、休日出勤等)	251 時間

・各社の回答を単純平均した数値。加重平均ではない。

2.4.2 賃金状況

図表2-42 賃金状況図

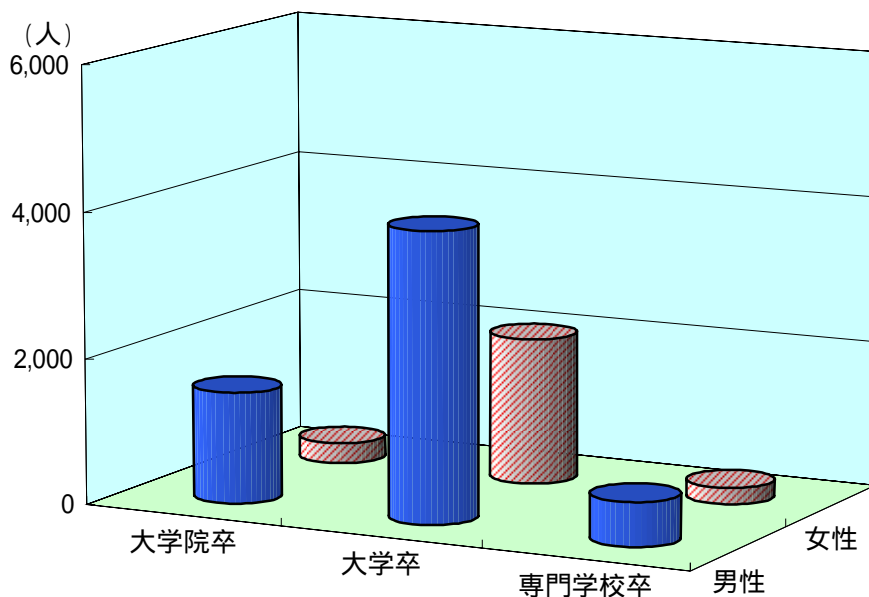


図表2-43 賃金状況表

	給与(月間) 平均値(円)	賞与(年間) 平均値(円)	年収 平均値(円)
25歳	230,957	740,781	3,512,262
30歳	275,143	955,747	4,257,464
35歳	324,276	1,154,978	5,046,295

- ・ 各社の回答を単純平均した数値。加重平均ではない。
- ・ 年齢は決算日、給与は決算月、賞与は決算年度を基準とし、各社の実情に合わせて年度内の適切な数値で代用している。
- ・ 給与は、基本給、役職手当、通勤手当等の「所定内給与」を基準としている。残業手当は含まない。
- ・ 年収は、(給与 × 12 + 賞与)の値とした。残業手当は含まない。

2.5 採用・退職状況  
2.5.1 新規採用状況



図表2-45 新規採用状況・初任給表

	人数(人)			構成比(%)			従業員百人あたり(人)	初任給(円)
	男性	女性	合計	男性	女性	合計		
大学院卒	1,525	283	1,808	17.7	3.3	21.0	0.71	227,399
大学卒	3,966	2,014	5,980	46.0	23.4	69.4	2.34	210,851
専門学校卒	603	226	829	7.0	2.6	9.6	0.32	182,386
合計	6,094	2,523	8,617	70.7	29.3	100.0	3.37	- - -

- ・新規採用は、平成22年(2010年)4月採用の数値。
- ・専門学校卒の人数には、短大卒、高専卒、高校卒等を含む。
- ・従業員百人あたりの数値は、便宜上、本調査における従業員数合計より算出した。
- ・初任給は各社の回答を単純平均した数値。加重平均ではない。

2.5.2 中途採用・退職状況

図表2-46 中途採用・退職状況表

	人数(人)			構成比(%)			従業員百人あたり(人)
	男性	女性	合計	男性	女性	合計	
中途採用	2,397	1,028	3,425	70.0	30.0	100.0	1.34
退職 (定年を除く)	6,611	2,444	9,055	73.0	27.0	100.0	3.54

- ・中途採用、退職は平成21年4月から平成22年3月、または、各社の決算年度内の数値。
- ・従業員百人あたりの数値は、便宜上、本調査における従業員数合計より算出した。

### 3 . 詳 細 編

## 基本統計 2010・詳細編について

- 1．2010年版情報サービス産業基本統計調査・詳細編は、回答企業350社のうち極端に売上高の大きい6社を除いた344社の数値を使用している。
  
- 2．詳細編は「全体表」「主要項目の分布図」で構成されている。
  - (1) 「全体表」は「サービス業態別」「資本系列別」「主たる営業地域別」「従業員規模別」の4種類に分かれている。

「サービス業態」は原則として「売上高の最も大きい業務」を基準としている。  
(ただし、売上高にかかわらず、主力としている業務の場合は、その業務で集計)
  - (2) 「主要項目の分布図」は「売上高」「従業員数」「従業員1人当たりの売上高」「売上高成長率」「売上高人件費率」「売上高営業利益率」「30歳平均年収」をグラフ化している。
  
- 3．単位未満を四捨五入しているため、内訳と合計が一致しないことがある。また、一部推計により算出している部分がある。

### 3.1 全体表

#### 3.1.1 サービス業態別全体表

	単位	詳細編 344社	SIサービス型	ソフトウェア 開発型	ITアウトソーシング /情報処理型	その他の 情報サービス
企業数	(社)	344	61	201	65	17
構成比	(%)	100.0	17.7	58.4	18.9	4.9
会社概要						
資本金	(百万円)	1,290	2,709	1,100	714	653
従業員数	(人)	648	1,181	513	628	409
売上高	(百万円)	14,358	32,583	8,840	15,349	10,422
サービス業務別売上高						
SIサービス	(%)	29.7	59.5	6.8	15.9	0.8
ITアウトソーシング	(%)	12.4	9.6	6.7	30.4	0.8
ソフトウェア開発	(%)	28.3	11.6	59.8	9.7	3.7
ソフトプロダクト開発・販売	(%)	3.3	3.1	4.0	3.3	0.2
情報処理サービス	(%)	7.7	2.4	7.8	19.2	1.0
ネットワークサービス	(%)	2.0	0.5	2.2	5.0	0.1
その他の情報サービス	(%)	7.4	2.6	4.6	8.2	86.1
情報サービス以外	(%)	9.1	10.7	8.2	8.2	7.2
取引先別売上高						
製造業	(%)	11.4	10.7	16.0	4.7	11.2
金融業	(%)	13.2	11.4	15.1	9.7	32.7
サービス業	(%)	16.3	14.3	14.1	26.3	5.7
通信業	(%)	2.8	2.7	4.1	1.4	0.3
官公庁 / 自治体	(%)	5.9	4.9	4.9	10.5	0.4
コンピュータ・メーカー	(%)	4.6	1.0	5.4	11.2	0.5
同業者	(%)	9.5	5.3	14.1	10.4	4.8
その他 / 不明	(%)	36.3	49.8	26.4	25.8	44.4
経営指標						
売上高成長率	(%)	91.83	90.93	90.73	95.35	95.06
売上高人件費率	(%)	33.75	27.61	39.70	31.96	47.13
売上高外注費率	(%)	28.73	30.45	30.43	23.75	26.78
売上高営業利益率	(%)	6.00	4.20	5.68	9.15	9.21
売上高経常利益率	(%)	5.60	4.77	5.90	5.91	9.06
売上高設備投資率	(%)	5.23	2.28	3.17	14.12	3.87
売上高情報化投資率	(%)	5.08	1.92	2.73	12.45	1.91
売上高研究開発投資率	(%)	0.73	1.01	0.60	0.55	0.01
売上高教育投資率	(%)	0.44	0.37	0.43	0.56	0.22
従業員一人あたりの売上高	(千円)	22,156	27,598	17,234	24,424	25,470
従業員一人あたりの売上高 (情報関連外注費を除く)	(千円)	17,428	23,397	12,173	19,120	23,572
従業員一人あたりの人件費	(千円)	6,350	5,736	6,607	7,299	3,341
従業員一人あたりの営業利益	(千円)	1,239	990	976	2,172	2,259
従業員一人あたりの経常利益	(千円)	1,158	1,122	1,013	1,403	2,220
就業状況						
従業員平均年齢	(歳)	36.5	36.9	36.3	36.6	36.1
平均給与 (25歳・月間)	(円)	230,772	233,220	231,761	225,983	225,270
平均給与 (30歳・月間)	(円)	274,772	283,167	278,000	258,680	256,582
平均給与 (35歳・月間)	(円)	323,716	334,930	324,405	306,359	344,568
平均賞与 (25歳・年間)	(円)	734,282	780,065	703,986	806,220	673,212
平均賞与 (30歳・年間)	(円)	948,000	1,034,743	918,684	999,864	740,492
平均賞与 (35歳・年間)	(円)	1,143,867	1,243,431	1,112,983	1,180,087	991,895
年間所定内実労働時間	(時間)	1,763	1,747	1,767	1,767	1,760
年間残業時間 (ITエンジニア)	(時間)	251	269	244	264	211
採用状況						
新卒採用数	(人 / 社)	21.4	32.4	18.6	23.2	9.2
初任給 (大卒)	(円)	210,556	204,731	214,693	203,788	201,929
中途採用数	(人 / 社)	9.1	12.5	6.0	13.1	18.9
退職数 (定年退職を除く)	(人 / 社)	24.2	22.4	24.2	26.9	21.4

1 基本統計回答企業350社のうち、詳細編では極端に売上高の大きい16社を除いた344社を集計対象としている。

2 企業数の構成比は344社に対する割合としている。

3 数値は、各カテゴリーの企業一社あたりの平均値(加重平均)である。ただし、給与、賞与、労働時間、初任給は、単純平均である。また、一部、JISAによる推計を含む。

4 サービス業態は、原則として、最も売上高の大きい業務で分類している。(ただし、売上の多寡にかかわらず、主力としている業務の場合は、その業務。)



### 3.1.2 資本系列別全体表

	単位	詳細編 344社	独立系	コンピュータ メーカー系	ユーザー系	その他
企業数	(社)	344	211	25	93	15
構成比	(%)	100.0	61.3	7.3	27.0	4.4
会社概要						
資本金	(百万円)	1,290	947	4,390	880	3,504
従業員数	(人)	648	480	1,899	613	1,143
売上高	(百万円)	14,358	7,882	51,353	17,449	24,633
サービス業務別売上高						
SIサービス	(%)	29.7	28.1	37.8	28.0	25.0
ITアウトソーシング	(%)	12.4	10.7	13.4	13.2	18.2
ソフトウェア開発	(%)	28.3	41.9	26.7	20.6	38.0
ソフトプロダクト開発・販売	(%)	3.3	11.1	4.4	2.6	2.4
情報処理サービス	(%)	7.7	23.0	1.4	13.2	4.0
ネットワークサービス	(%)	2.0	16.2	3.6	2.8	1.6
その他の情報サービス	(%)	7.4	13.9	4.1	17.7	12.0
情報サービス以外	(%)	9.1	21.4	11.2	20.8	17.1
取引先別売上高						
製造業	(%)	11.4	25.6	7.6	13.2	35.6
金融業	(%)	13.2	25.7	4.8	29.9	28.7
サービス業	(%)	16.3	23.7	13.3	35.2	29.0
通信業	(%)	2.8	28.6	1.6	12.4	18.2
官公庁 / 自治体	(%)	5.9	11.3	7.2	2.6	5.9
コンピュータ・メーカー	(%)	4.6	4.9	9.7	10.1	0.1
同業者	(%)	9.5	15.2	5.4	7.2	11.9
その他 / 不明	(%)	36.3	29.8	54.2	29.4	33.7
経営指標						
売上高成長率	(%)	91.83	90.16	88.90	96.19	92.19
売上高人件費率	(%)	33.75	42.52	31.69	29.73	20.76
売上高外注費率	(%)	28.73	25.43	26.04	32.72	33.40
売上高営業利益率	(%)	6.00	5.17	6.27	6.56	5.94
売上高経常利益率	(%)	5.60	5.64	6.58	4.69	6.29
売上高設備投資率	(%)	5.23	3.13	3.18	10.61	1.48
売上高情報化投資率	(%)	5.08	2.43	3.00	9.98	1.62
売上高研究開発投資率	(%)	0.73	0.69	1.17	0.41	0.53
売上高教育投資率	(%)	0.44	0.37	0.42	0.50	1.15
従業員一人あたりの売上高	(千円)	22,156	16,421	27,037	28,465	21,543
従業員一人あたりの売上高(情報関連外注費を除く)	(千円)	17,428	12,921	23,233	20,604	17,416
従業員一人あたりの人件費	(千円)	6,350	5,860	7,118	7,246	4,146
従業員一人あたりの営業利益	(千円)	1,239	739	1,559	1,853	1,266
従業員一人あたりの経常利益	(千円)	1,158	807	1,637	1,326	1,342
就業状況						
従業員平均年齢	(歳)	36.5	35.7	38.8	37.0	33.5
平均給与(25歳・月間)	(円)	230,772	230,288	235,085	227,534	253,635
平均給与(30歳・月間)	(円)	274,772	273,719	279,529	273,755	289,521
平均給与(35歳・月間)	(円)	323,716	320,849	325,420	323,438	368,191
平均賞与(25歳・年間)	(円)	734,282	674,705	807,951	853,407	712,264
平均賞与(30歳・年間)	(円)	948,000	861,710	1,059,715	1,056,068	1,321,648
平均賞与(35歳・年間)	(円)	1,143,867	1,022,630	1,292,371	1,338,595	1,439,865
年間所定内実労働時間	(時間)	1,763	1,772	1,742	1,752	1,734
年間残業時間(ITエンジニア)	(時間)	251	246	286	257	203
採用状況						
新卒採用数	(人/社)	21.4	17.3	48.0	20.4	41.1
初任給(大卒)	(円)	210,556	215,229	203,391	203,809	201,570
中途採用数	(人/社)	9.1	8.0	7.3	10.3	20.7
退職数(定年退職を除く)	(人/社)	24.2	28.0	24.8	15.7	23.1

1 基本統計回答企業350社のうち、詳細編では極端に売上高の大きい16社を除いた344社を集計対象としている。

2 企業数の構成比は344社に対する割合としている。

3 数値は、各カテゴリーの企業一社あたりの平均値(加重平均)である。ただし、給与、賞与、労働時間、初任給は、単純平均である。また、一部、JISAによる推計を含む。

4 資本系列は以下の分類としている。

独立系: コンピュータ・メーカー系、ユーザー系のいずれにもあてはまらず、資本的にも独立している企業。

コンピュータ・メーカー系: コンピュータ・メーカーの出資率が50%以上の場合、または、経営上影響力が大きいと認められる、いわゆる「コンピュータ・メーカーの子会社」。

ユーザー系: 各種事業会社や金融機関等の系列にある、いわゆる「ユーザー企業の子会社」、複数ユーザーや団体等による共同出資を含む。

その他: 海外企業の出資率が50%以上の企業、各種団体、前記の系列にあてはまらない企業。

### 3.1.3 主たる営業地域別全体表

	単位	詳細編 344社	全国型	首都圏型	地方型
企業数	(社)	344	107	179	58
構成比	(%)	100.0	31.1	52.0	16.9
会社概要					
資本金	(百万円)	1,290	3,314	424	231
従業員数	(人)	648	1,231	401	335
売上高	(百万円)	14,358	30,823	7,138	6,266
サービス業務別売上高					
SIサービス	(%)	29.7	35.0	16.9	26.3
ITアウトソーシング	(%)	12.4	13.1	11.9	8.4
ソフトウェア開発	(%)	28.3	24.7	38.9	23.8
ソフトプロダクト開発・販売	(%)	3.3	3.7	2.1	4.3
情報処理サービス	(%)	7.7	6.7	8.2	15.4
ネットワークサービス	(%)	2.0	2.5	0.9	1.7
その他の情報サービス	(%)	7.4	4.2	16.2	6.3
情報サービス以外	(%)	9.1	10.3	4.9	13.8
取引先別売上高					
製造業	(%)	11.4	12.5	9.3	8.0
金融業	(%)	13.2	9.7	24.4	5.0
サービス業	(%)	16.3	14.8	13.2	41.0
通信業	(%)	2.8	3.0	2.6	2.5
官公庁 / 自治体	(%)	5.9	5.6	3.2	17.2
コンピュータ・メーカー	(%)	4.6	4.6	5.0	3.4
同業者	(%)	9.5	7.3	15.2	9.1
その他 / 不明	(%)	36.3	42.4	27.0	13.7
経営指標					
売上高成長率	(%)	91.83	90.74	94.76	92.22
売上高人件費率	(%)	33.75	30.36	41.36	36.16
売上高外注費率	(%)	28.73	27.40	32.78	24.59
売上高営業利益率	(%)	6.00	5.88	6.51	5.10
売上高経常利益率	(%)	5.60	6.25	4.22	5.07
売上高設備投資率	(%)	5.23	4.66	6.53	5.46
売上高情報化投資率	(%)	5.08	5.00	5.33	4.79
売上高研究開発投資率	(%)	0.73	0.90	0.41	0.34
売上高教育投資率	(%)	0.44	0.45	0.46	0.35
従業員一人あたりの売上高	(千円)	22,156	25,031	17,818	18,679
従業員一人あたりの売上高(情報関連外注費を除く)	(千円)	17,428	20,380	12,857	14,287
従業員一人あたりの人件費	(千円)	6,350	6,305	6,406	6,456
従業員一人あたりの営業利益	(千円)	1,239	1,336	1,147	920
従業員一人あたりの経常利益	(千円)	1,158	1,419	744	912
就業状況					
従業員平均年齢	(歳)	36.5	36.9	35.6	37.2
平均給与(25歳・月間)	(円)	230,772	235,569	232,028	219,302
平均給与(30歳・月間)	(円)	274,772	276,458	280,958	254,190
平均給与(35歳・月間)	(円)	323,716	325,633	332,587	295,083
平均賞与(25歳・年間)	(円)	734,282	761,646	696,934	803,204
平均賞与(30歳・年間)	(円)	948,000	983,246	912,290	997,033
平均賞与(35歳・年間)	(円)	1,143,867	1,156,777	1,115,582	1,207,544
年間所定内実労働時間	(時間)	1,763	1,760	1,751	1,806
年間残業時間(ITエンジニア)	(時間)	251	277	233	255
採用状況					
新卒採用数	(人/社)	21.4	38.9	14.6	10.2
初任給(大卒)	(円)	210,556	226,358	205,535	195,237
中途採用数	(人/社)	9.1	12.5	8.6	4.4
退職数(定年退職を除く)	(人/社)	24.2	41.2	18.9	9.2

1 基本統計回答企業350社のうち、詳細編では極端に売上高の大きい16社を除いた344社を集計対象としている。

2 企業数の構成比は344社に対する割合としている。

3 数値は、各カテゴリーの企業一社あたりの平均値(加重平均)である。ただし、給与、賞与、労働時間、初任給は、単純平均である。また、一部、JISAによる推計を含む。

4 主たる営業地域は以下の分類としている。

- 全国型： 概ね5以上の都道府県に事業所を持ち、広く全国を商圏としている企業。
- 首都圏型： 首都圏(埼玉県、千葉県、東京都、神奈川県)を主要な商圏としている企業。
- 地方型： 首都圏以外の特定の地域を主要な商圏としている企業。

### 3.1.4 従業員規模別全体表

	単位	詳細編 344社	大企業	中企業	小企業
企業数	(社)	344	124	103	117
構成比	(%)	100.0	36.0	29.9	34.0
会社概要					
資本金	(百万円)	1,290	3,276	240	111
従業員数	(人)	648	1,435	321	102
売上高	(百万円)	14,358	33,861	5,465	1,518
サービス業務別売上高					
SIサービス	(%)	29.7	32.7	13.2	9.7
ITアウトソーシング	(%)	12.4	12.2	13.6	14.5
ソフトウェア開発	(%)	28.3	25.5	43.1	46.0
ソフトプロダクト開発・販売	(%)	3.3	3.5	2.3	1.7
情報処理サービス	(%)	7.7	6.7	12.8	15.8
ネットワークサービス	(%)	2.0	2.0	2.6	1.4
その他の情報サービス	(%)	7.4	7.8	4.4	7.9
情報サービス以外	(%)	9.1	9.5	8.1	2.9
取引先別売上高					
製造業	(%)	11.4	11.1	13.2	12.0
金融業	(%)	13.2	11.9	21.8	15.3
サービス業	(%)	16.3	17.6	8.5	11.7
通信業	(%)	2.8	3.0	1.7	1.8
官公庁 / 自治体	(%)	5.9	5.7	7.2	6.1
コンピュータ・メーカー	(%)	4.6	4.3	6.1	7.7
同業者	(%)	9.5	7.8	19.3	18.5
その他 / 不明	(%)	36.3	38.6	22.1	27.0
経営指標					
売上高成長率	(%)	91.83	91.81	91.91	92.00
売上高人件費率	(%)	33.75	32.41	40.54	41.53
売上高外注費率	(%)	28.73	28.70	29.57	26.62
売上高営業利益率	(%)	6.00	6.40	3.57	4.40
売上高経常利益率	(%)	5.60	5.96	3.62	3.71
売上高設備投資率	(%)	5.23	5.30	5.35	3.25
売上高情報化投資率	(%)	5.08	5.44	3.81	2.30
売上高研究開発投資率	(%)	0.73	0.79	0.35	0.39
売上高教育投資率	(%)	0.44	0.46	0.34	0.35
従業員一人あたりの売上高	(千円)	22,156	23,604	17,026	14,819
従業員一人あたりの売上高(情報関連外注費を除く)	(千円)	17,428	18,765	12,497	11,191
従業員一人あたりの人件費	(千円)	6,350	6,417	6,154	5,903
従業員一人あたりの営業利益	(千円)	1,239	1,402	584	627
従業員一人あたりの経常利益	(千円)	1,158	1,305	594	522
就業状況					
従業員平均年齢	(歳)	36.5	36.7	36.0	35.8
平均給与(25歳・月間)	(円)	230,772	230,449	229,311	232,816
平均給与(30歳・月間)	(円)	274,772	274,533	270,536	279,521
平均給与(35歳・月間)	(円)	323,716	325,620	319,310	326,304
平均賞与(25歳・年間)	(円)	734,282	811,278	716,893	652,387
平均賞与(30歳・年間)	(円)	948,000	1,045,735	886,535	895,049
平均賞与(35歳・年間)	(円)	1,143,867	1,253,397	1,070,169	1,088,490
年間所定内実労働時間	(時間)	1,763	1,745	1,774	1,771
年間残業時間(ITエンジニア)	(時間)	251	283	258	209
採用状況					
新卒採用数	(人/社)	21.4	45.9	11.6	4.2
初任給(大卒)	(円)	210,556	205,485	221,921	204,741
中途採用数	(人/社)	9.1	16.6	6.4	3.6
退職数(定年退職を除く)	(人/社)	24.2	42.8	17.4	10.6

1 基本統計回答企業350社のうち、詳細編では極端に売上高の大きい16社を除いた344社を集計対象としている。

2 企業数の構成比は344社に対する割合としている。

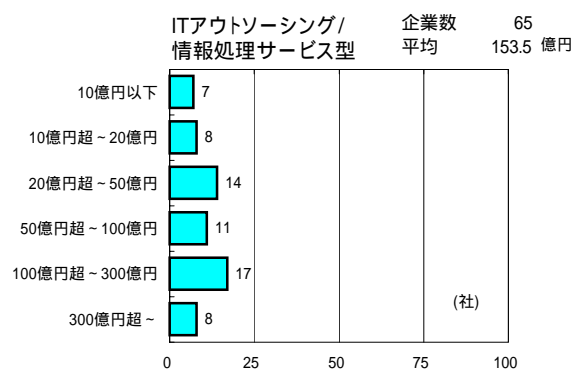
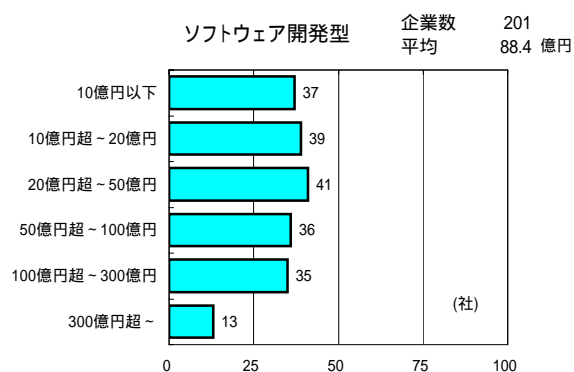
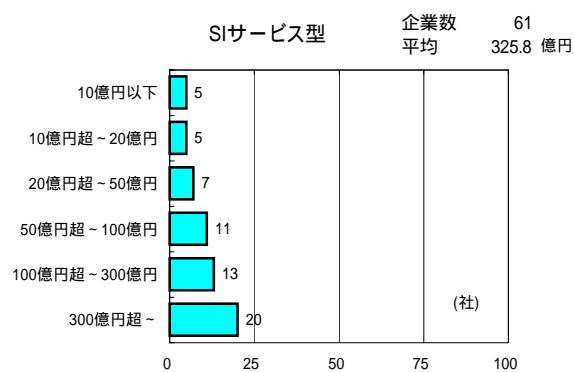
3 数値は、各カテゴリーの企業一社あたりの平均値(加重平均)である。ただし、給与、賞与、労働時間、初任給は、単純平均である。また、一部、JISAによる推計を含む。

4 従業員規模は以下の分類としている。

大企業 : 従業員501人以上  
中企業 : 従業員201～500人  
小企業 : 従業員200人以下

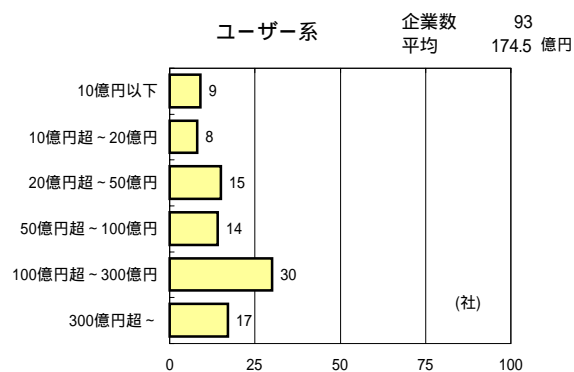
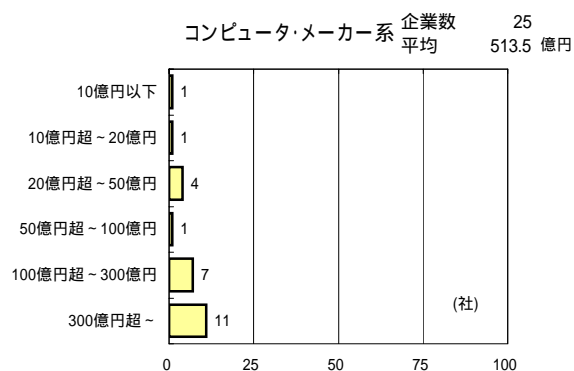
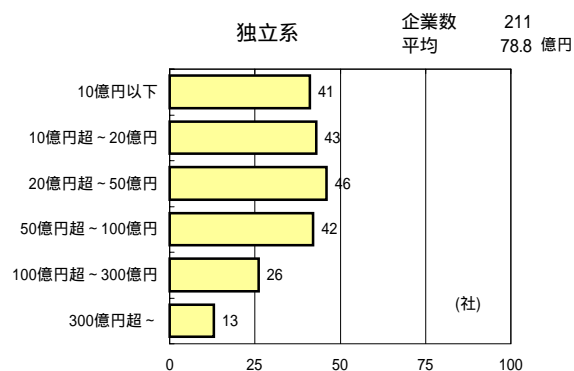
### 3.2 主要項目の分布図 3.2.1 売上高の分布

#### サービス業態別 売上高の分布



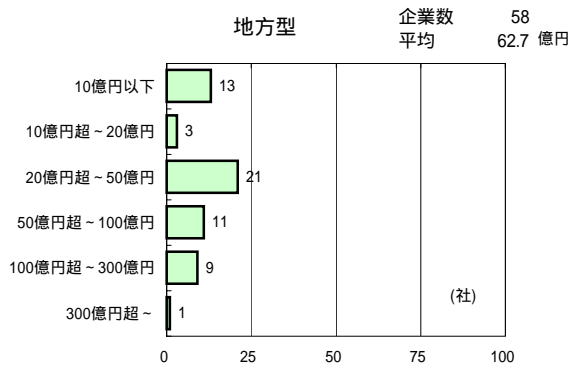
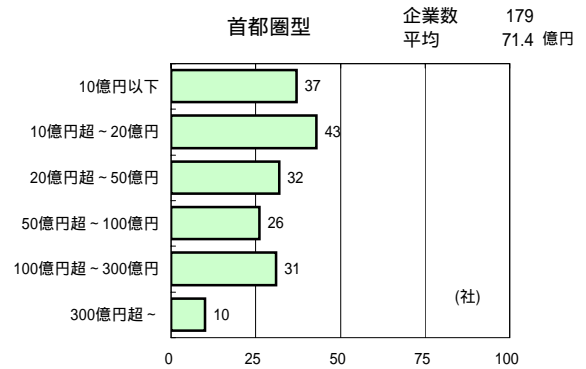
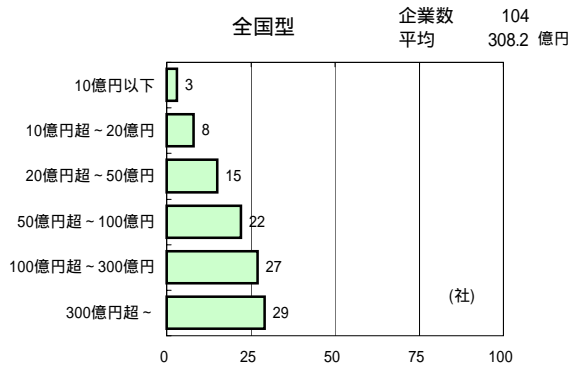
「その他の情報サービス」は該当企業数が少ないため省略。

#### 資本系列別 売上高の分布



「その他」は該当企業数が少ないため省略。

## 主たる営業地域別 売上高の分布

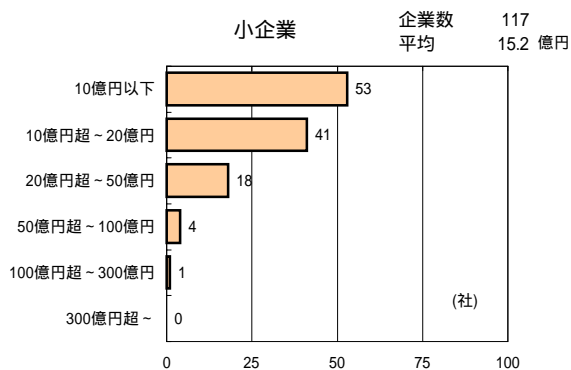
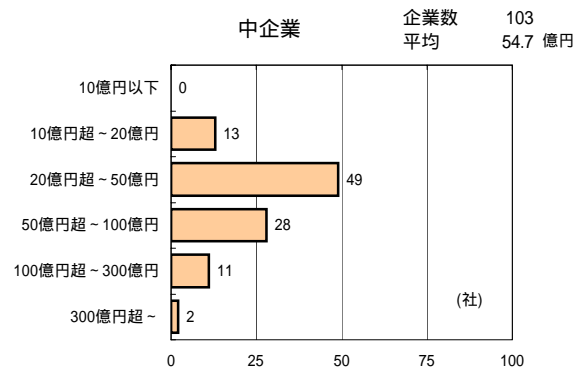
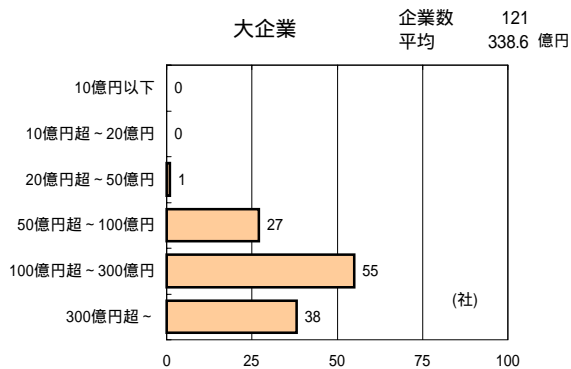


全国型： 概ね5以上の都道府県において事業所を持ち広く全国を商圏としている企業。

首都圏型： 首都圏(埼玉県、千葉県、東京都、神奈川県)を主要な商圏としている企業。

地方型： 首都圏以外の特定の地域を主要な商圏としている企業。

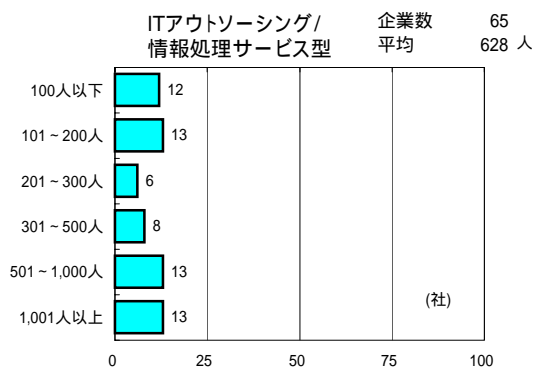
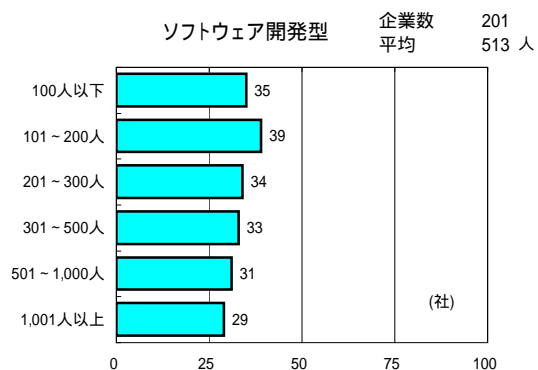
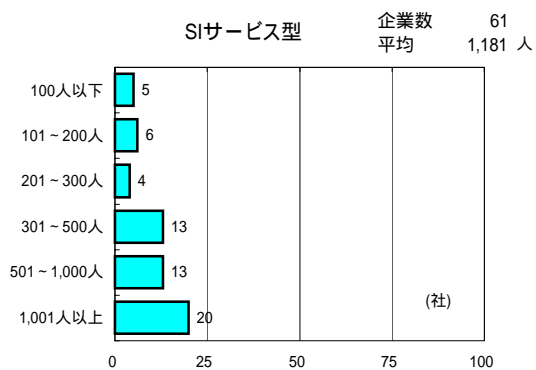
## 従業員規模別 売上高の分布



大企業501人以上、中企業201人～500人、小企業200人以下としている。

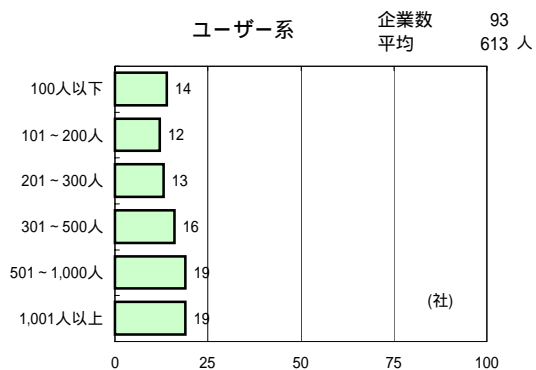
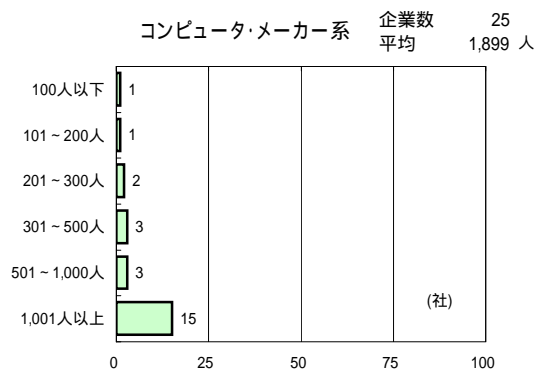
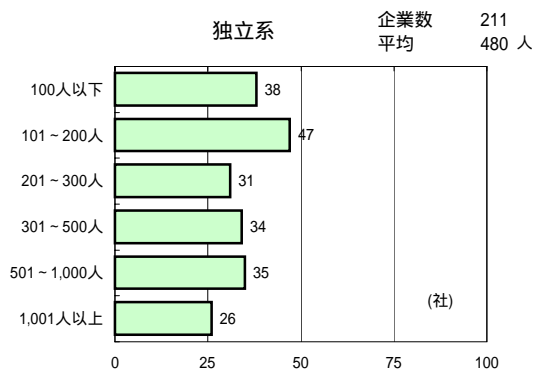
### 3.2.2 従業員数の分布

#### サービス業態別 従業員数の分布



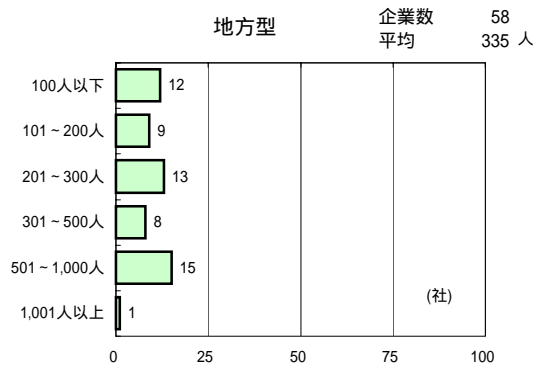
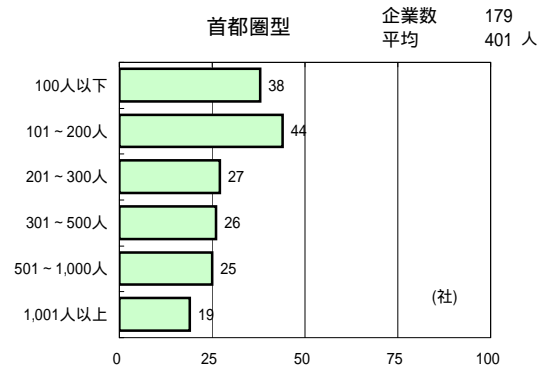
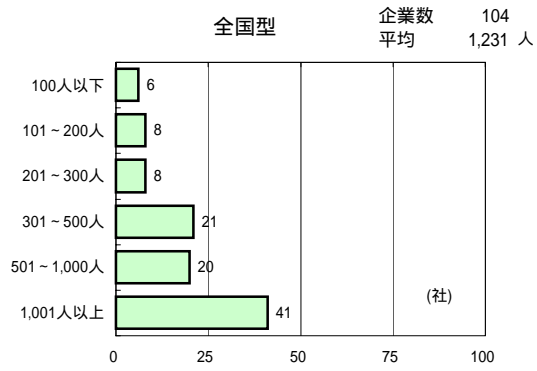
「その他の情報サービス」は該当企業数が少ないため省略。

#### 資本系列別 従業員数の分布



「その他」は該当企業数が少ないため省略。

## 主たる営業地域別 従業員数の分布



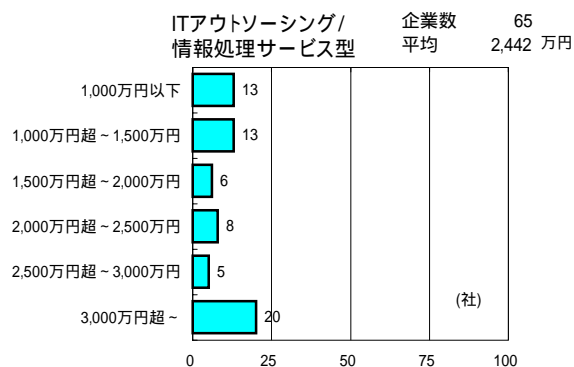
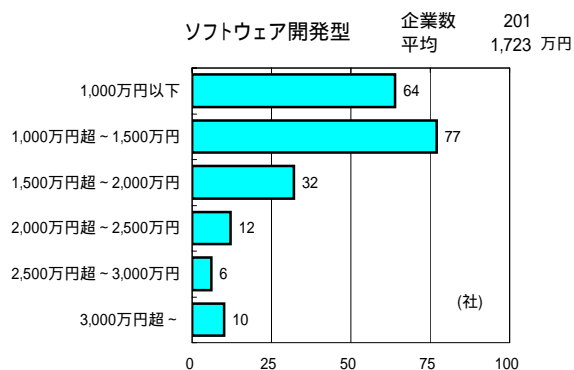
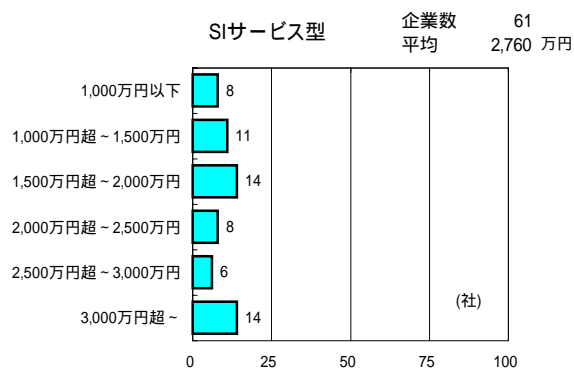
全国型: 概ね5以上の都道府県において事業所を持ち広く全国を商圏としている企業。

首都圏型: 首都圏(埼玉県、千葉県、東京都、神奈川県)を主要な商圏としている企業。

地方型: 首都圏以外の特定の地域を主要な商圏としている企業。

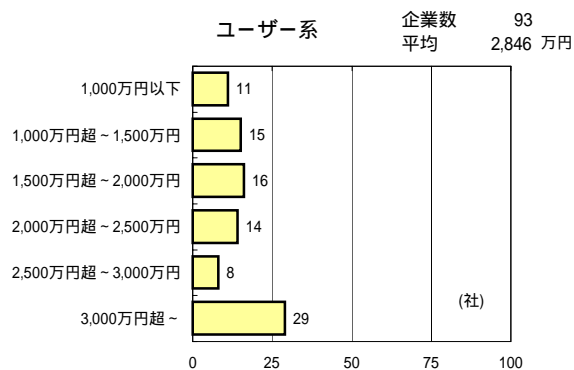
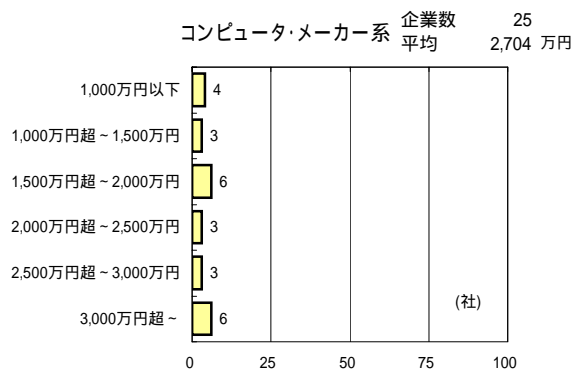
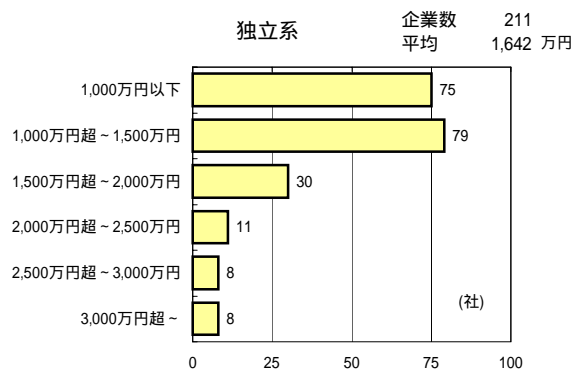
### 3.2.3 従業員1人あたりの売上高の分布

#### サービス業態別 従業員1人あたりの売上高の分布



「その他の情報サービス」は該当企業数が少ないため省略。

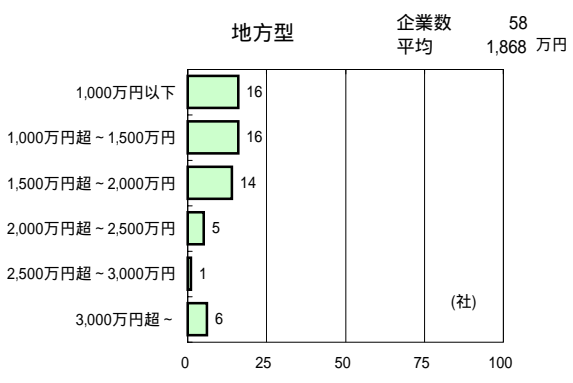
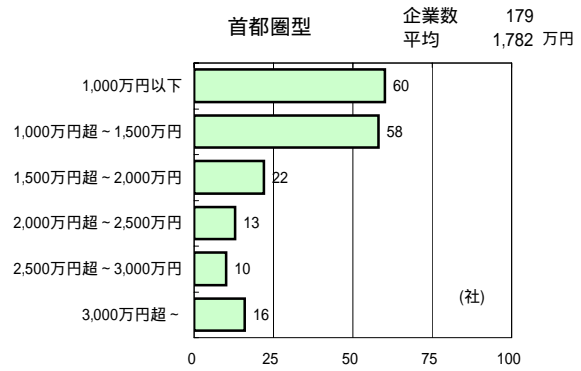
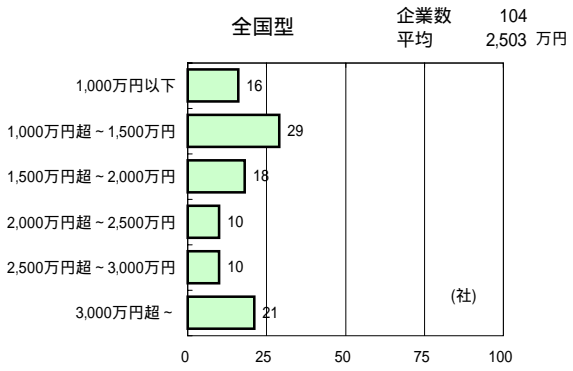
#### 資本系列別 従業員1人あたりの売上高の分布



「その他」は該当企業数が少ないため省略。



**主たる営業地域別 従業員1人あたりの売上高の分布**

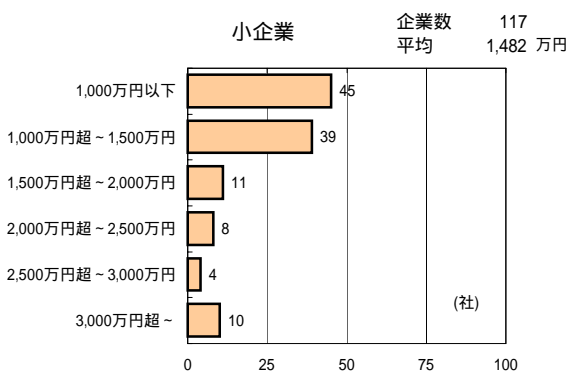
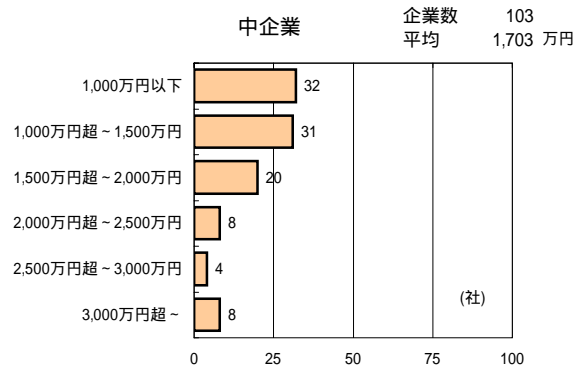
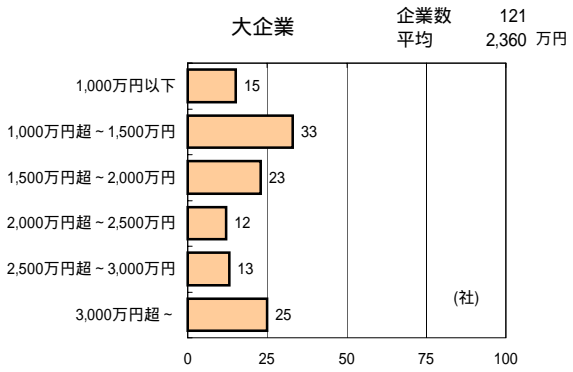


全国型： 概ね5以上の都道府県において事業所を持ち広く全国を商圏としている企業。

首都圏型： 首都圏(埼玉県、千葉県、東京都、神奈川県)を主要な商圏としている企業。

地方型： 首都圏以外の特定の地域を主要な商圏としている企業。

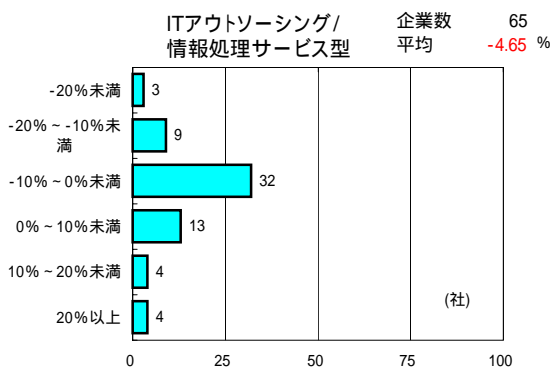
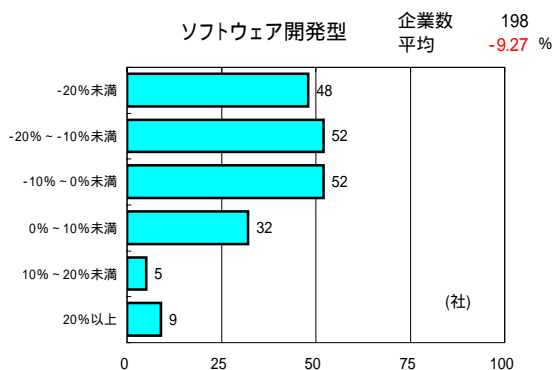
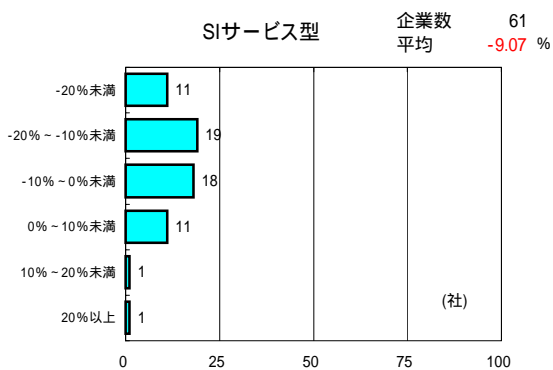
**従業員規模別 従業員1人あたりの売上高の分布**



大企業501人以上、中企業201人～500人、小企業200人以下としている。

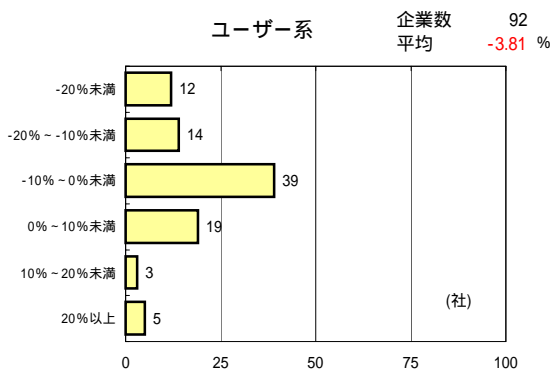
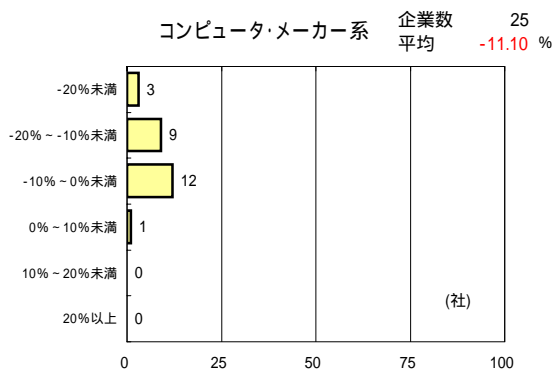
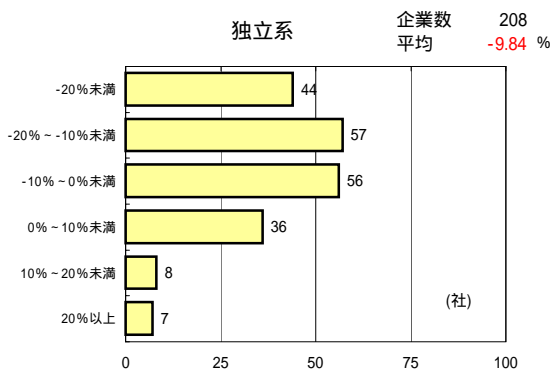
### 3.2.4 売上高成長率の分布

#### サービス業態別 売上高成長率の分布



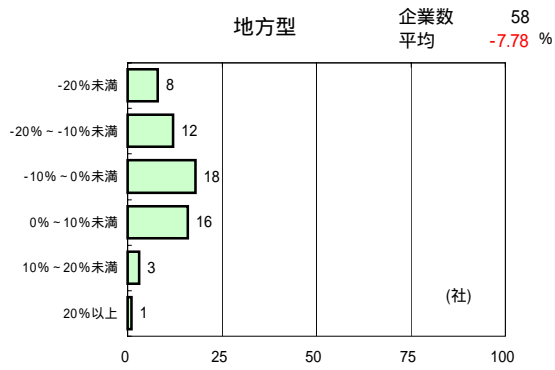
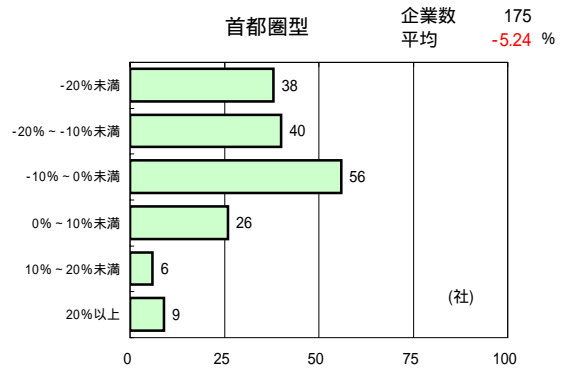
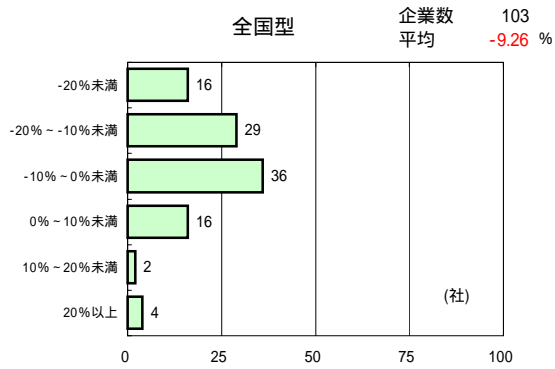
「その他の情報サービス」は該当企業数が少ないため省略。

#### 資本系列別 売上高成長率の分布



「その他」は該当企業数が少ないため省略。

## 主たる営業地域別 売上高成長率の分布

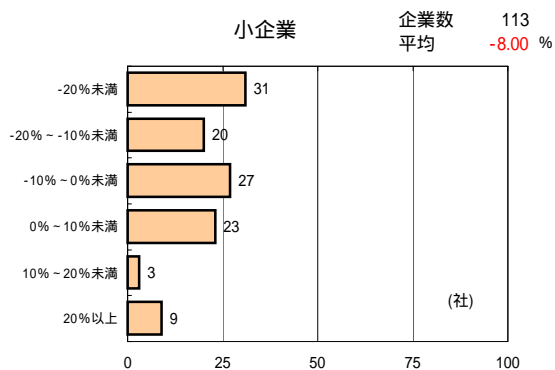
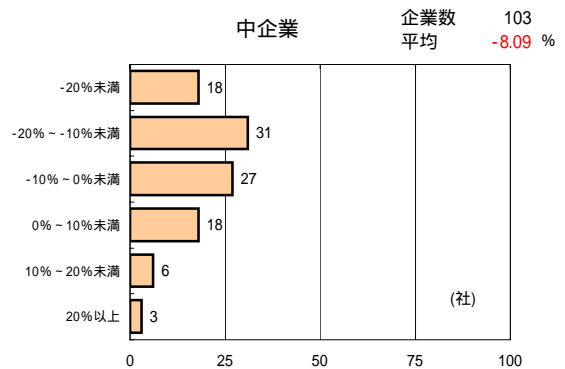
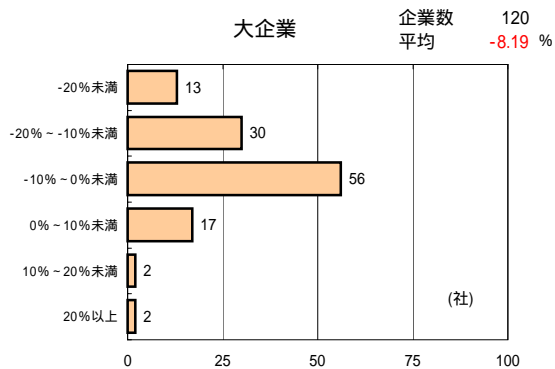


全国型： 概ね5以上の都道府県において事業所を持ち広く全国を商圏としている企業。

首都圏型： 首都圏(埼玉県、千葉県、東京都、神奈川県)を主要な商圏としている企業。

地方型： 首都圏以外の特定の地域を主要な商圏としている企業。

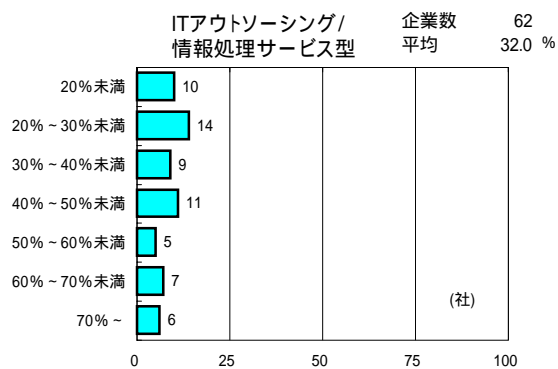
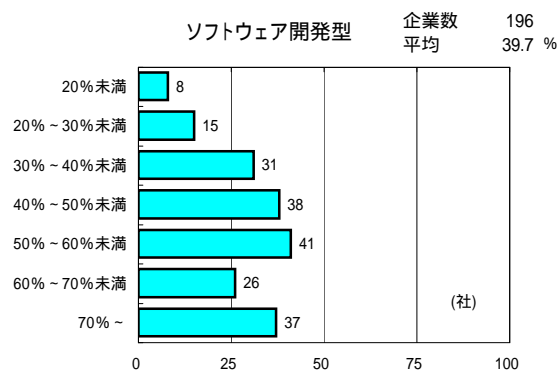
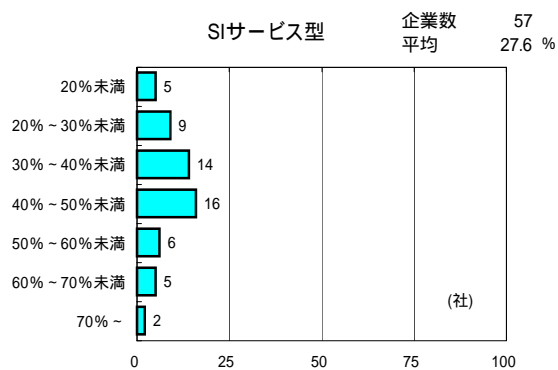
## 従業員規模別 売上高成長率の分布



大企業501人以上、中企業201人～500人、小企業200人以下としている。

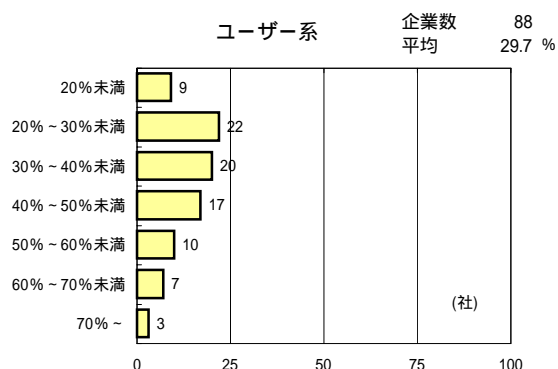
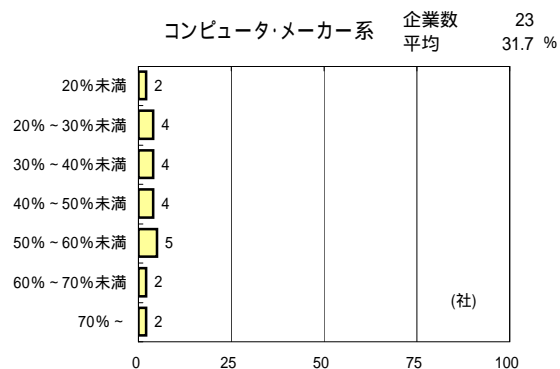
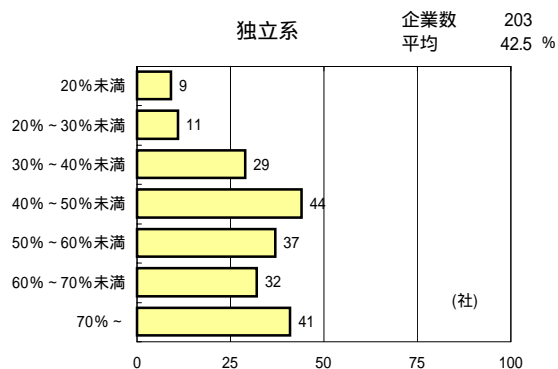
### 3.2.5 売上高人件費率の分布

#### サービス業態別 売上高人件費率の分布



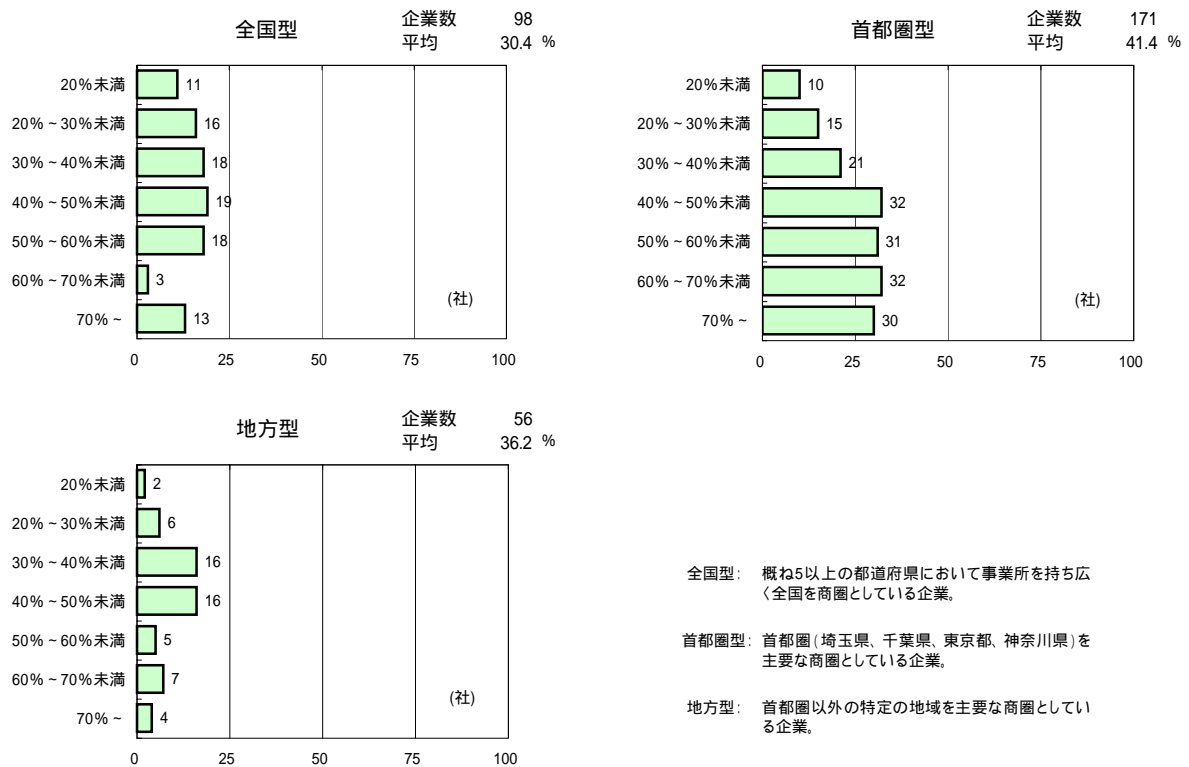
「その他の情報サービス」は該当企業数が少ないため省略。

#### 資本系列別 売上高人件費率の分布

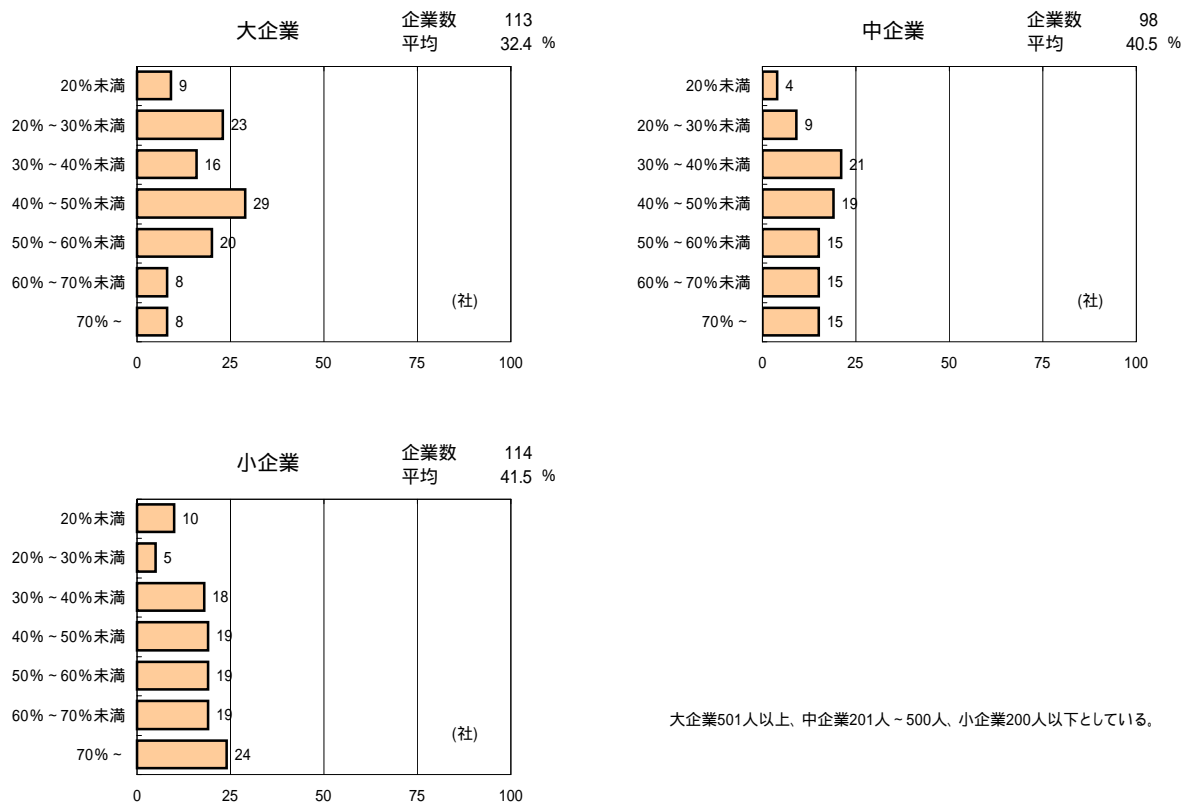


「その他」は該当企業数が少ないため省略。

## 主たる営業地域別 売上高人件費率の分布

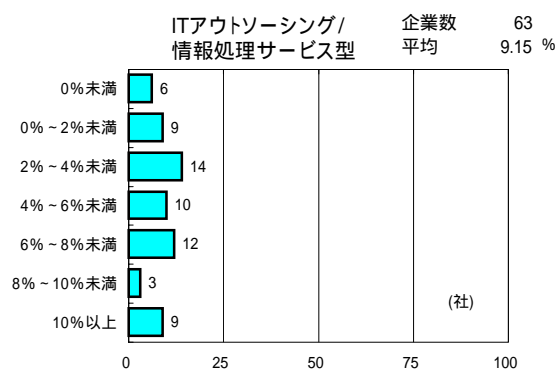
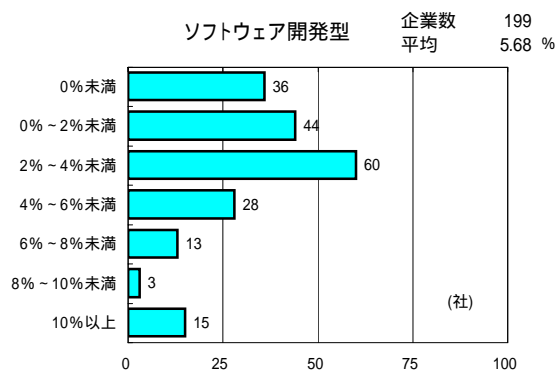
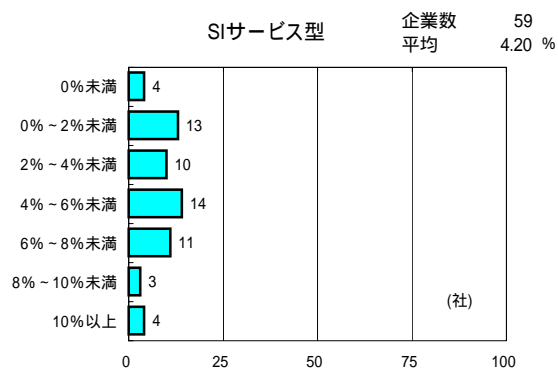


## 従業員規模別 売上高人件費率の分布



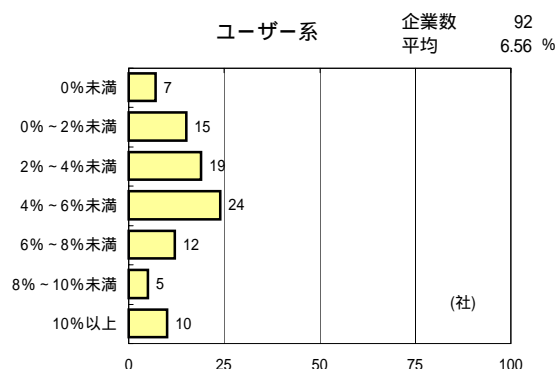
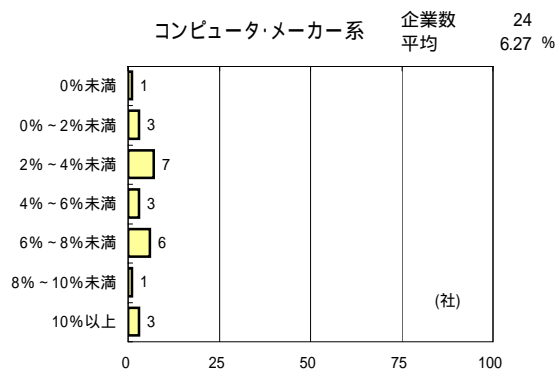
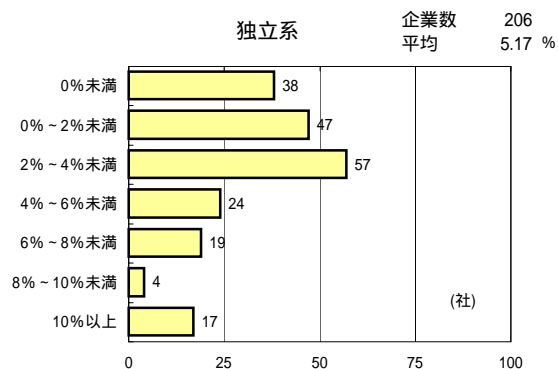
### 3.2.6 売上高営業利益率の分布

#### サービス業態別 売上高営業利益率の分布



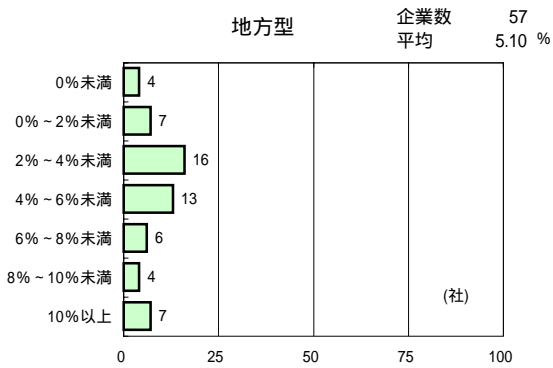
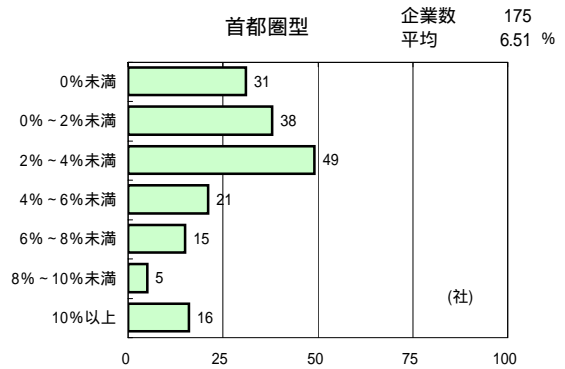
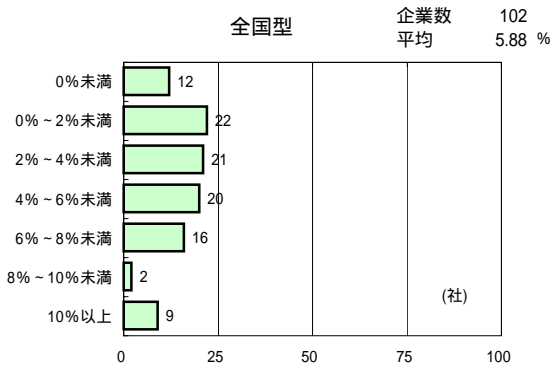
「その他の情報サービス」は該当企業数が少ないため省略。

#### 資本系列別 売上高営業利益率の分布



「その他」は該当企業数が少ないため省略。

**主たる営業地域別 売上高営業利益率の分布**

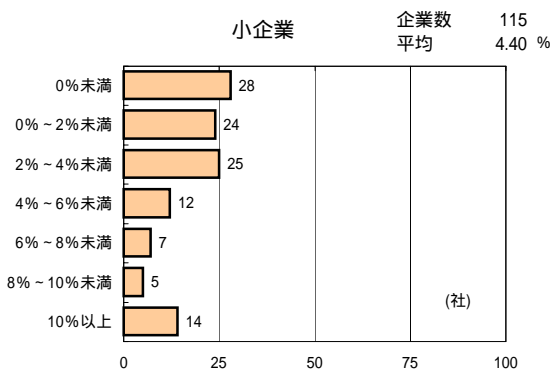
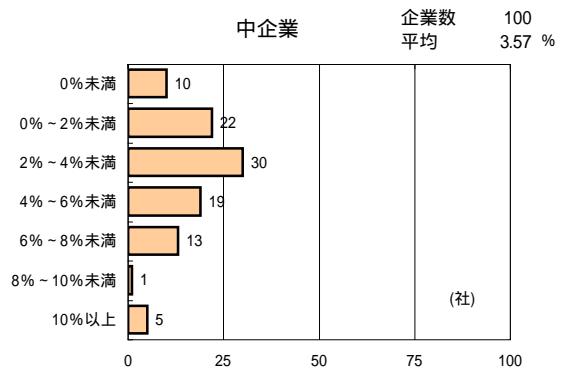
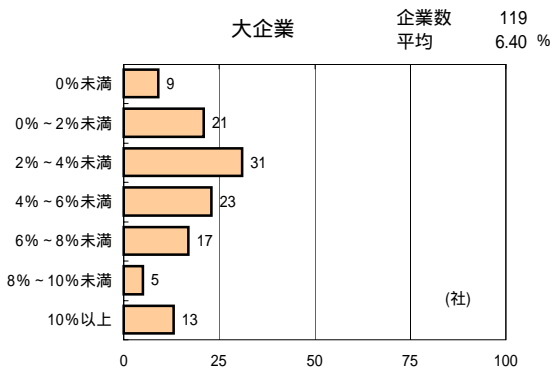


全国型： 概ね5以上の都道府県において事業所を持ち広く全国を商圏としている企業。

首都圏型： 首都圏(埼玉県、千葉県、東京都、神奈川県)を主要な商圏としている企業。

地方型： 首都圏以外の特定の地域を主要な商圏としている企業。

**従業員規模別 売上高営業利益率の分布**

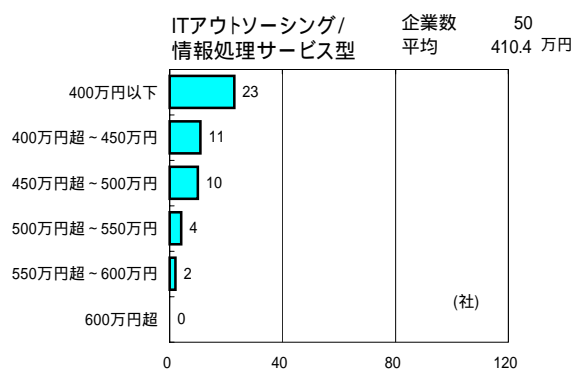
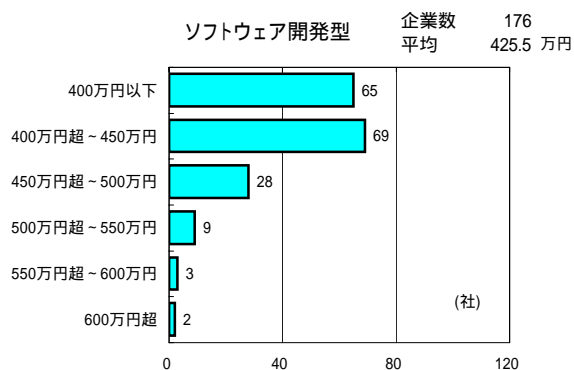
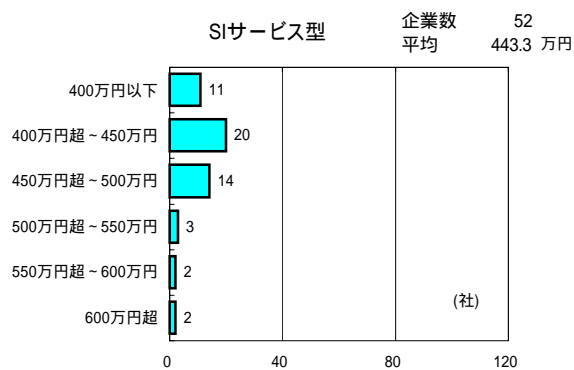


大企業501人以上、中企業201人~500人、小企業200人以下としている。

### 3.2.7 30歳平均年収の分布

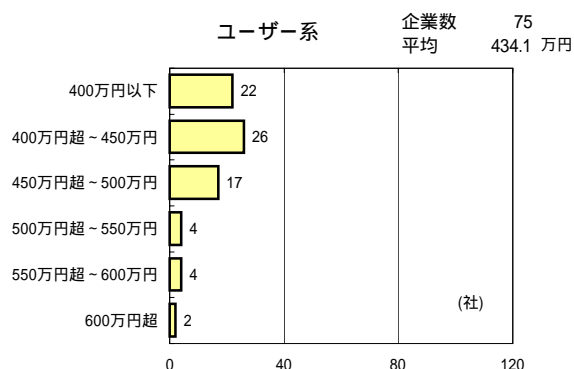
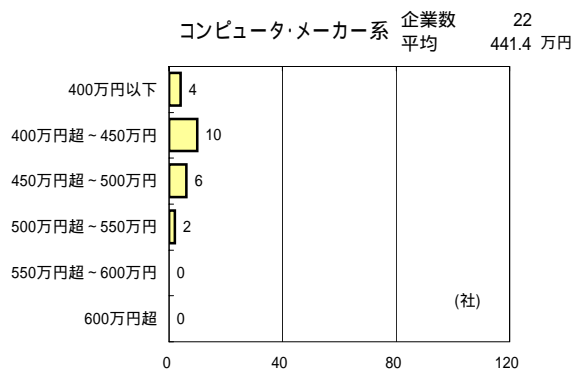
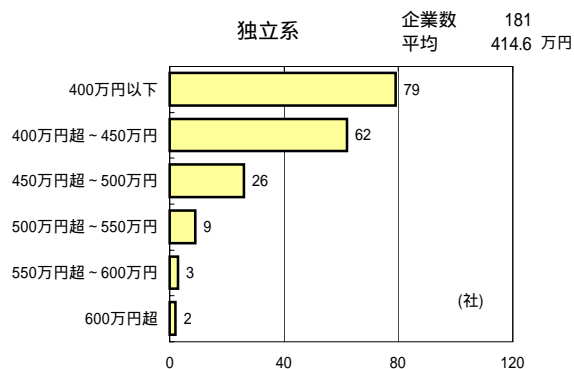
「月収×12+年間賞与」として算出している。(残業手当は含まない)

#### サービス業態別 30歳平均年収の分布



「その他の情報サービス」は該当企業数が少ないため省略。

#### 資本系列別 30歳平均年収の分布

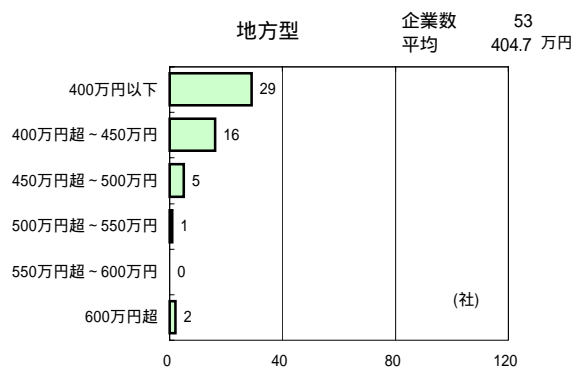
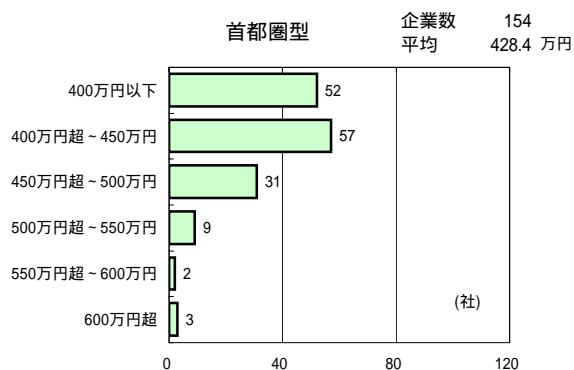
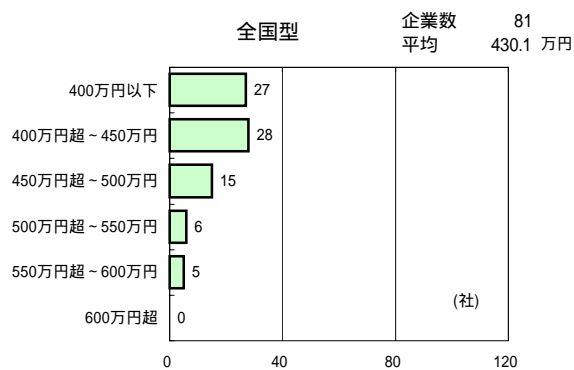


「その他」は該当企業数が少ないため省略。



「月収×12+年間賞与」として算出している。(残業手当は含まない)

### 主たる営業地域別 30歳平均年収の分布

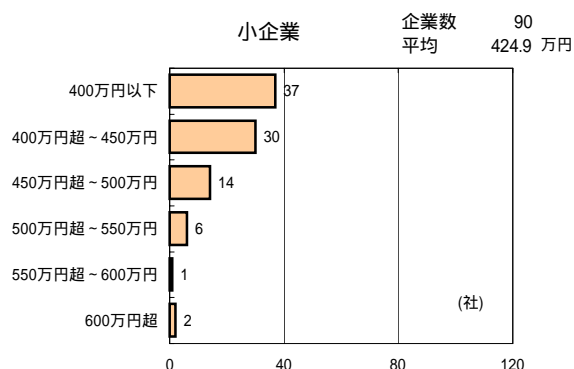
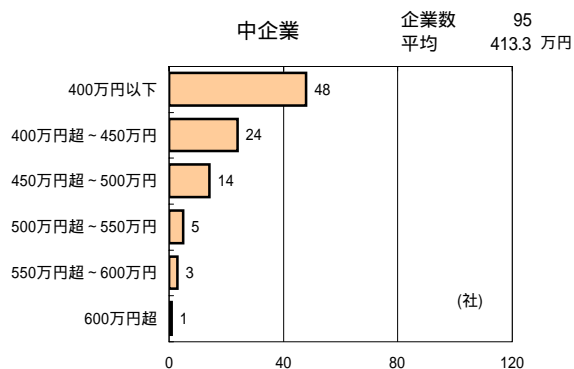
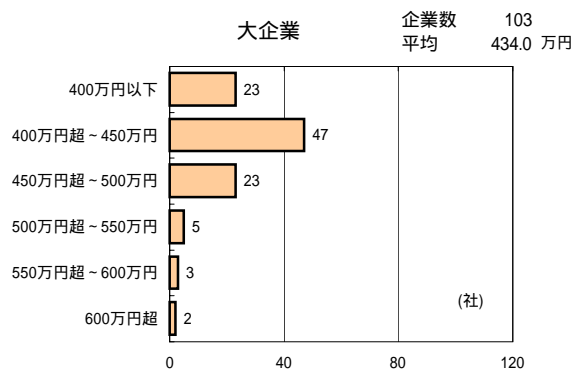


全国型： 概ね5以上の都道府県において事業所を持ち広く全国を商圏としている企業。

首都圏型： 首都圏(埼玉県、千葉県、東京都、神奈川県)を主要な商圏としている企業。

地方型： 首都圏以外の特定の地域を主要な商圏としている企業。

### 従業員規模別 30歳平均年収の分布



大企業501人以上、中企業201人～500人、小企業200人以下としている。

- 禁 無 断 転 載 -

2010年版 情報サービス産業基本統計調査

平成22年12月発行

発行所： 社団法人 情報サービス産業協会  
〒104-0028 東京都中央区八重洲2-8-1 日東紡ビル9F

TEL 03-6214-1121

FAX 03-6214-1123

©Copyright, 2010; JISA All Rights Reserved