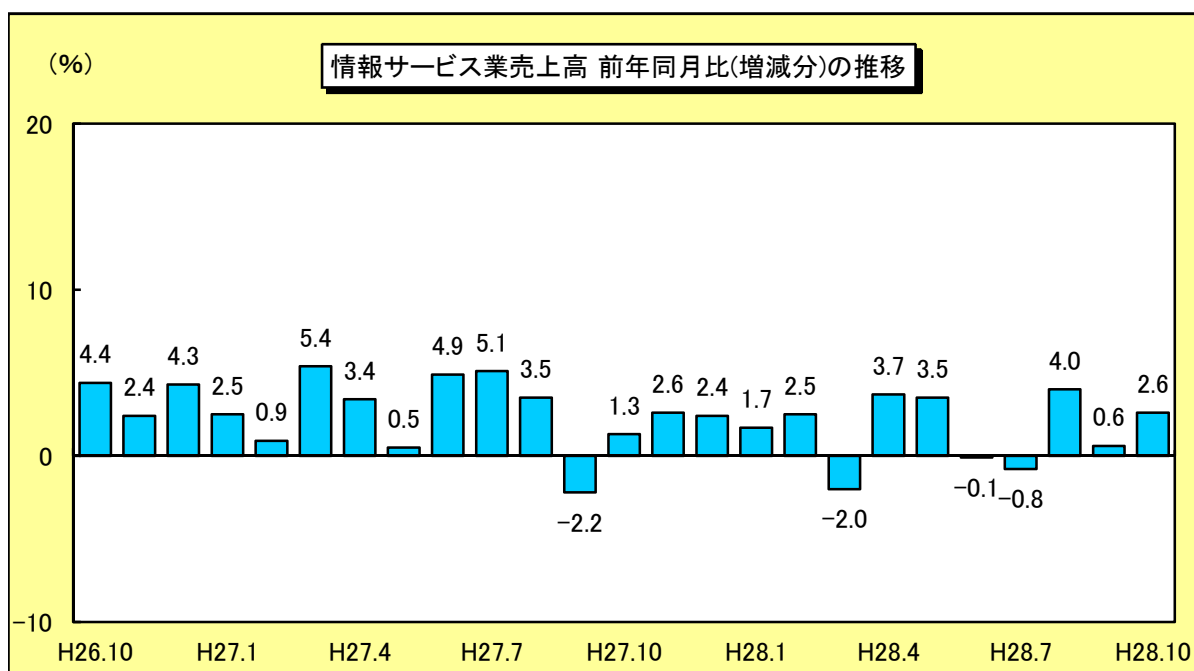


## 特サビ動態統計・平成28年10月分(確報)

### 前年同月比 2.6%増加

経済産業省は、平成28年10月の特定サービス産業動態統計・確報を発表した。

確報値では、10月の売上高は、前年同月比2.6%と3ヶ月連続の増加。業務種類別にみると、「受注ソフトウェア」は前年同月比▲0.6%の減少、内訳の「システムインテグレーション」は同1.4%の増加、「ソフトウェアプロダクト」は同12.0%の増加、内訳の「ゲームソフト」は同17.2%の増加、「計算事務等情報処理」は同5.8%の増加、「システム等管理運営受託」は同5.2%の増加、「データベースサービス」は同1.1%の増加。「各種調査」は同3.2%の増加、「その他」は同6.0%の増加。



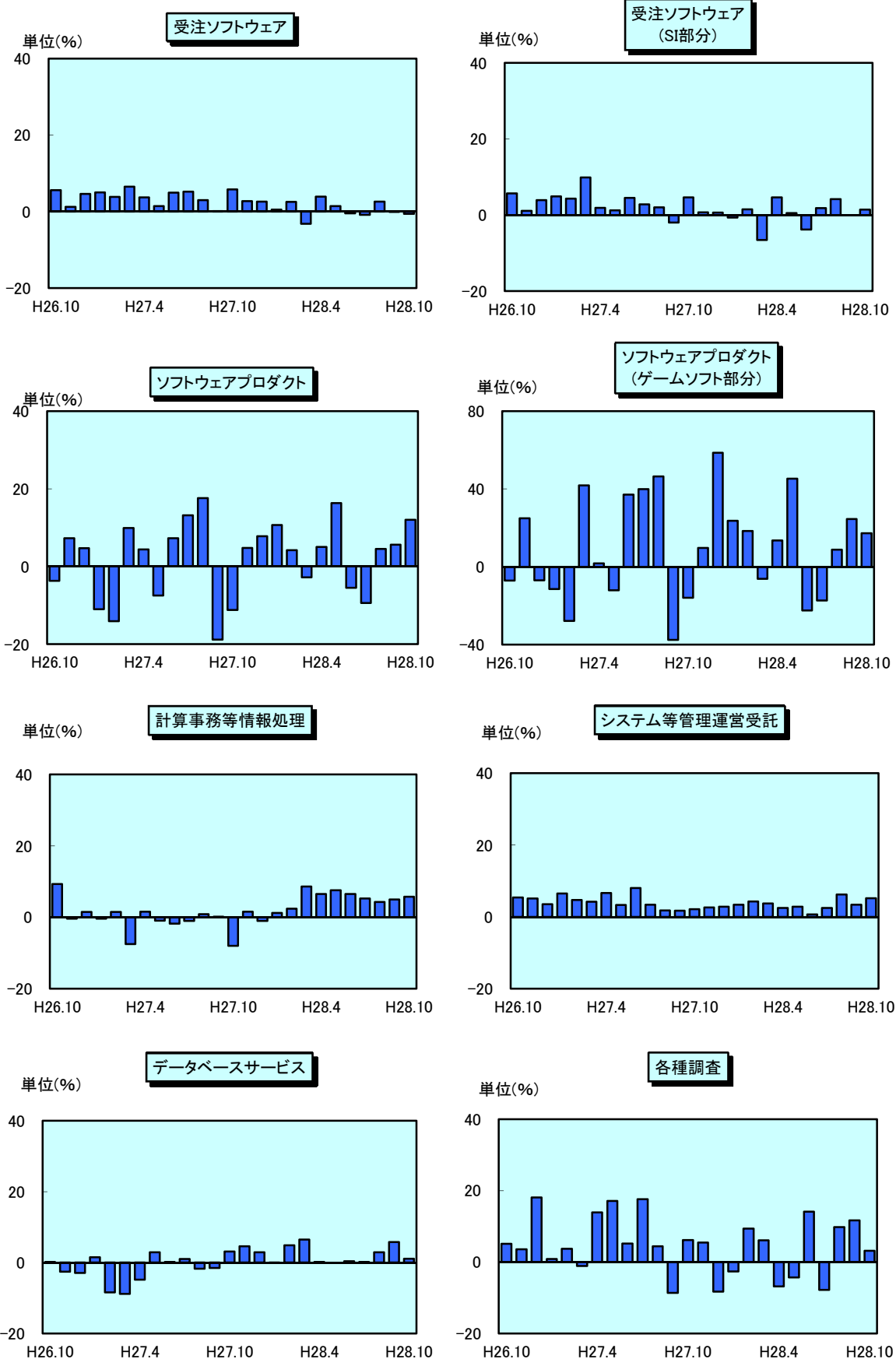
### 情報サービス業の業務種類別売上高

|                    | 平成28年10月 |        | 前年同月比<br>(%) |
|--------------------|----------|--------|--------------|
|                    | 売上高(百万円) | 構成比(%) |              |
| 合計                 | 734,377  | 100.0  | 102.6        |
| ソフトウェア開発、プログラム作成   | 503,808  | 68.6   | 101.4        |
| 受注ソフトウェア           | 413,735  | 56.3   | 99.4         |
| (うち、システムインテグレーション) | 269,175  | 36.7   | 101.4        |
| ソフトウェアプロダクト        | 90,073   | 12.3   | 112.0        |
| (うち、ゲームソフト)        | 48,379   | 6.6    | 117.2        |
| 計算事務等情報処理          | 57,673   | 7.9    | 105.8        |
| システム等管理運営受託        | 122,294  | 16.7   | 105.2        |
| データベースサービス         | 10,379   | 1.4    | 101.1        |
| 各種調査               | 9,760    | 1.3    | 103.2        |
| その他                | 30,463   | 4.1    | 106.0        |

※調査対象は、情報サービス業に属する事業を営む企業のうち、全国の年間売上高の概ね7割程度をカバーする売上高上位の企業。

資料：経済産業省(<http://www.meti.go.jp/>) 特定サービス産業動態統計・平成28年10月分(確報)

# 業務種別売上高 前年同月比の推移(過去2年)



## 特定サービス産業動態統計(平成28年)

経済産業省「特定サービス産業動態統計」の対象は、「特定のサービス業に属する事業を営む企業(又は事業所)のうち当該業種の全国(又は特定の地域)の年間売上高の概ね7割程度をカバーする売上高上位の企業(又は事業所)」となっている。情報サービス業は「全国」の「企業」を対象としている。

単位未満の数値を四捨五入しているため、表中の合計値が合わない場合がある。また、数値は今後補正される可能性があるため、最新値は経済産業省HP (<http://www.meti.go.jp/>)より元データの入手をお薦めする。(JISA事務局)

### ★特定サービス産業動態統計、情報サービス業売上高

(単位:百万円)

|        | 合計        | ソフトウェア開発、プログラム作成 |              |             |         |         | 計算事務等<br>情報処理 | システム等<br>管理運営<br>受託 | データ<br>ベース<br>サービス | 各種調査   | その他     |
|--------|-----------|------------------|--------------|-------------|---------|---------|---------------|---------------------|--------------------|--------|---------|
|        |           | 受注ソフトウェア         |              | ソフトウェアプロダクト |         |         |               |                     |                    |        |         |
|        |           | うち SI            | うち<br>ゲームソフト |             |         |         |               |                     |                    |        |         |
| H27.1  | 757,288   | 524,816          | 439,558      | 284,510     | 85,259  | 41,677  | 55,147        | 125,231             | 9,475              | 9,951  | 32,667  |
| H27.2  | 812,976   | 579,269          | 490,649      | 320,516     | 88,620  | 40,299  | 55,754        | 121,484             | 10,238             | 9,601  | 36,629  |
| H27.3  | 1,684,561 | 1,300,865        | 1,138,410    | 708,121     | 162,455 | 48,469  | 75,411        | 162,220             | 12,650             | 34,351 | 99,063  |
| H27.4  | 668,555   | 434,285          | 360,423      | 230,365     | 73,862  | 31,355  | 55,412        | 117,810             | 10,257             | 19,510 | 31,281  |
| H27.5  | 699,549   | 473,654          | 404,759      | 263,458     | 68,895  | 31,634  | 56,175        | 119,579             | 10,201             | 10,890 | 29,050  |
| H27.6  | 986,437   | 717,993          | 635,900      | 400,208     | 82,093  | 21,612  | 59,448        | 134,194             | 10,097             | 11,982 | 52,723  |
| H27.7  | 710,544   | 479,243          | 411,512      | 263,381     | 67,730  | 26,484  | 56,563        | 124,220             | 10,546             | 9,563  | 30,410  |
| H27.8  | 764,629   | 530,308          | 447,771      | 298,311     | 82,537  | 40,171  | 58,463        | 123,329             | 9,871              | 9,602  | 33,056  |
| H27.9  | 1,234,295 | 945,175          | 828,243      | 526,228     | 116,932 | 44,599  | 63,329        | 146,511             | 10,889             | 13,796 | 54,596  |
| H27.10 | 734,377   | 503,808          | 413,735      | 269,175     | 90,073  | 48,379  | 57,673        | 122,294             | 10,379             | 9,760  | 30,463  |
| H27.11 | 0         | 0                | 0            | 0           | 0       | 0       | 0             | 0                   | 0                  | 0      | 0       |
| H27.12 | 0         | 0                | 0            | 0           | 0       | 0       | 0             | 0                   | 0                  | 0      | 0       |
| 1-3月   | 3,254,825 | 2,404,951        | 2,068,617    | 1,313,147   | 336,334 | 130,444 | 186,313       | 408,935             | 32,364             | 53,903 | 168,359 |
| 4-6月   | 2,354,541 | 1,625,932        | 1,401,081    | 894,030     | 224,851 | 84,601  | 171,035       | 371,583             | 30,555             | 42,382 | 113,054 |
| 7-9月   | 2,709,468 | 1,954,725        | 1,687,526    | 1,087,920   | 267,199 | 111,253 | 178,355       | 394,060             | 31,306             | 32,960 | 118,062 |
| 10-12月 | 0         | 0                | 0            | 0           | 0       | 0       | 0             | 0                   | 0                  | 0      | 0       |
| H28全体  |           |                  |              |             |         |         |               |                     |                    |        |         |

### ★特定サービス産業動態統計、情報サービス業売上高 前年同月比/同期比

(単位:%)

|        | 合計    | ソフトウェア開発、プログラム作成 |              |             |       |       | 計算事務等<br>情報処理 | システム等<br>管理運営<br>受託 | データ<br>ベース<br>サービス | 各種調査  | その他   |
|--------|-------|------------------|--------------|-------------|-------|-------|---------------|---------------------|--------------------|-------|-------|
|        |       | 受注ソフトウェア         |              | ソフトウェアプロダクト |       |       |               |                     |                    |       |       |
|        |       | うち SI            | うち<br>ゲームソフト |             |       |       |               |                     |                    |       |       |
| H27.1  | 101.7 | 102.1            | 100.5        | 99.3        | 110.7 | 123.6 | 101.2         | 103.4               | 99.9               | 97.4  | 93.3  |
| H27.2  | 102.5 | 102.7            | 102.5        | 101.5       | 104.2 | 118.4 | 102.4         | 104.3               | 104.9              | 109.4 | 91.2  |
| H27.3  | 98.0  | 96.8             | 96.8         | 93.4        | 97.2  | 93.8  | 108.6         | 103.7               | 106.5              | 106.1 | 94.1  |
| H27.4  | 103.7 | 104.1            | 103.9        | 104.6       | 105.0 | 113.6 | 106.5         | 102.5               | 100.2              | 93.2  | 106.4 |
| H27.5  | 103.5 | 103.3            | 101.4        | 100.5       | 116.3 | 145.3 | 107.6         | 102.8               | 100.0              | 95.7  | 106.1 |
| H27.6  | 99.9  | 98.9             | 99.5         | 96.2        | 94.5  | 77.6  | 106.5         | 100.7               | 100.4              | 114.1 | 101.6 |
| H27.7  | 99.2  | 97.7             | 99.1         | 101.8       | 90.6  | 82.7  | 105.3         | 102.5               | 100.2              | 92.2  | 101.4 |
| H27.8  | 104.0 | 102.9            | 102.6        | 104.2       | 104.5 | 108.8 | 104.3         | 106.2               | 102.9              | 109.8 | 112.3 |
| H27.9  | 100.6 | 100.5            | 99.9         | 99.9        | 105.6 | 124.5 | 105.0         | 103.4               | 105.8              | 111.7 | 87.0  |
| H27.10 | 102.6 | 101.4            | 99.4         | 101.4       | 112.0 | 117.2 | 105.8         | 105.2               | 101.1              | 103.2 | 106.0 |
| H27.11 | 0.0   | 0.0              | 0.0          | 0.0         | 0.0   | 0.0   | 0.0           | 0.0                 | 0.0                | 0.0   | 0.0   |
| H27.12 | 0.0   | 0.0              | 0.0          | 0.0         | 0.0   | 0.0   | 0.0           | 0.0                 | 0.0                | 0.0   | 0.0   |
| 1-3月   | 99.9  | 99.3             | 98.9         | 96.5        | 102.2 | 109.2 | 104.4         | 103.8               | 104.0              | 104.9 | 93.3  |
| 4-6月   | 102.0 | 101.5            | 101.2        | 99.5        | 103.9 | 109.5 | 106.9         | 101.9               | 100.2              | 99.0  | 104.0 |
| 7-9月   | 101.2 | 100.4            | 100.4        | 101.5       | 101.0 | 106.2 | 104.9         | 103.9               | 102.9              | 104.7 | 96.6  |
| 10-12月 | 0.0   | 0.0              | 0.0          | 0.0         | 0.0   | 0.0   | 0.0           | 0.0                 | 0.0                | 0.0   | 0.0   |
| H28全体  |       |                  |              |             |       |       |               |                     |                    |       |       |