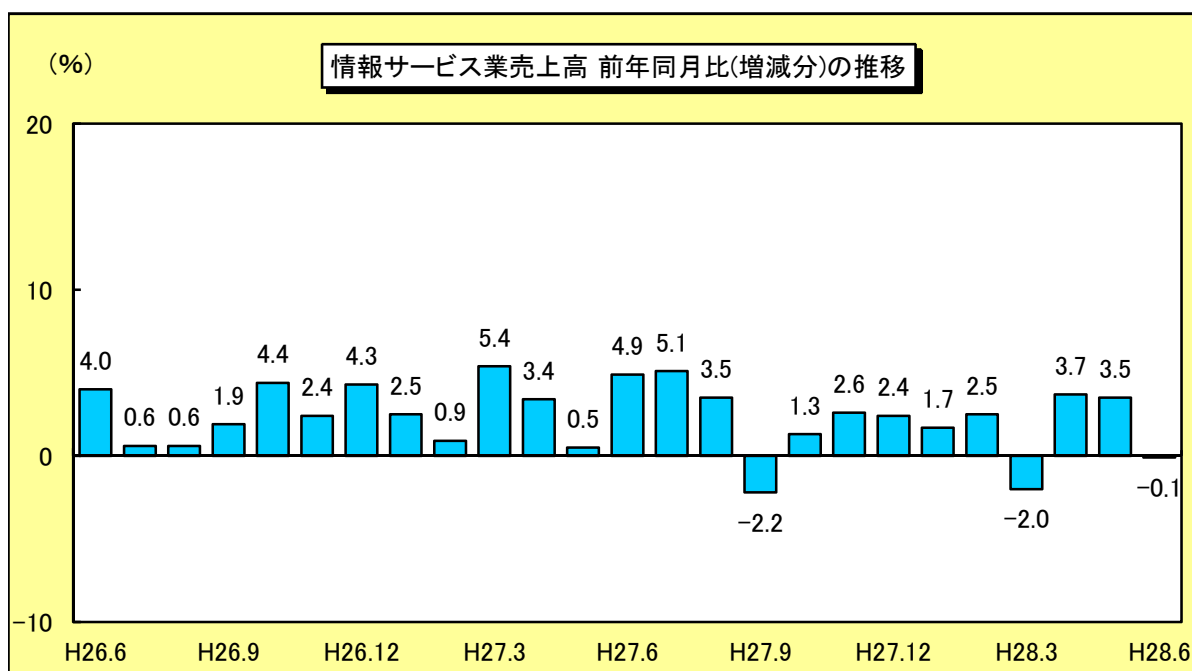


特サビ動態統計・平成28年6月分(確報)

前年同月比 ▲0.1% 減少

経済産業省は、平成28年6月の特定サービス産業動態統計・確報を発表した。

確報値では、6月の売上高は、前年同月比▲0.1%と3ヶ月ぶりの減少。業務種類別にみると、「受注ソフトウェア」は前年同月比▲0.5%の減少、「内訳の「システムインテグレーション」は同▲3.8%の減少、「ソフトウェアプロダクト」は同▲5.5%の減少、「内訳の「ゲームソフト」は同▲22.4%の減少、「計算事務等情報処理」は同6.5%の増加、「システム等管理運営受託」は同0.7%の増加、「データベースサービス」は同0.4%の増加。「各種調査」は同14.1%の増加、「その他」は同1.6%の増加。



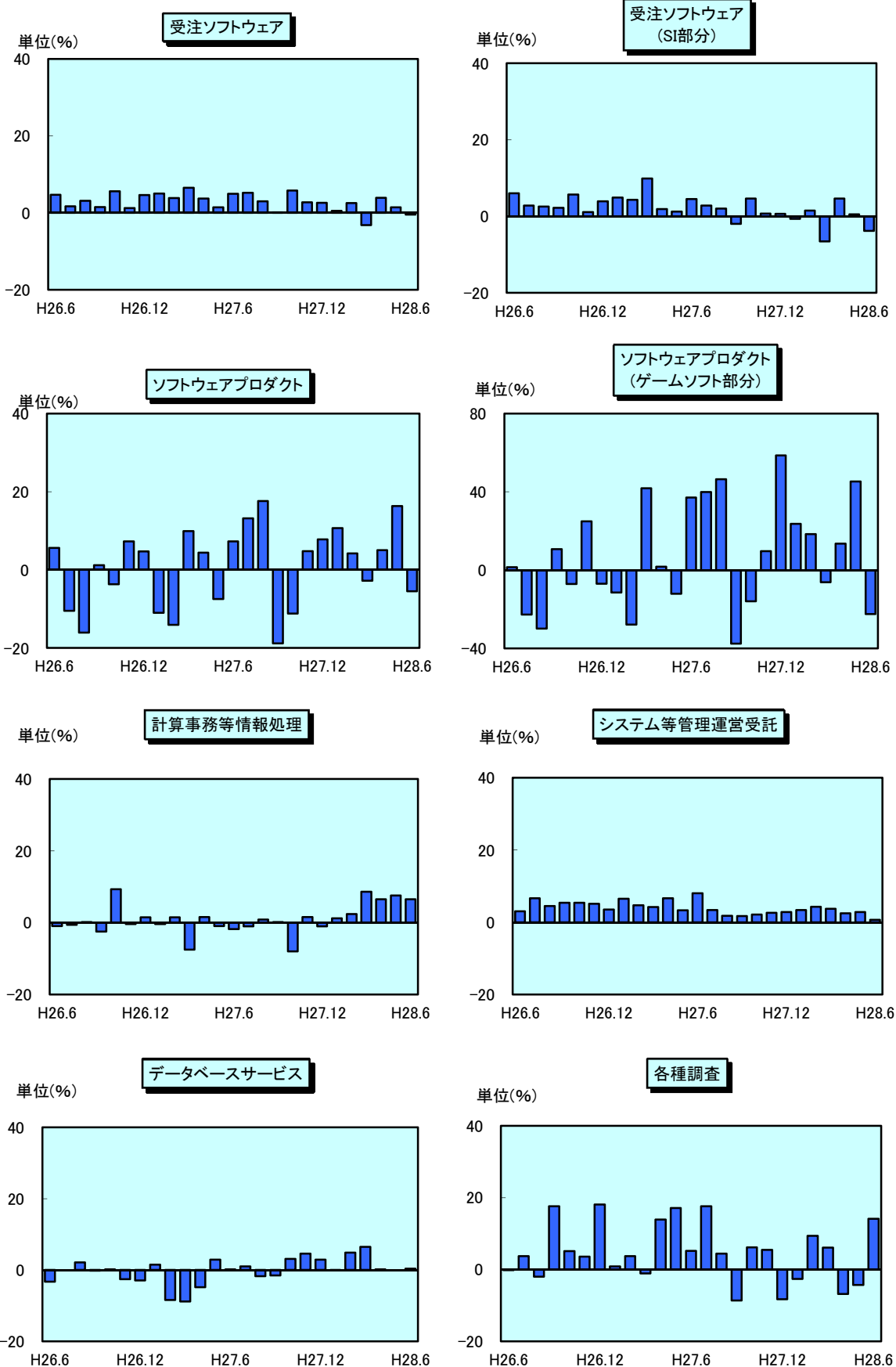
情報サービス業の業務種類別売上高

| | 平成28年6月 | | 前年同月比 (%) |
|--------------------|----------|--------|--------------|
| | 売上高(百万円) | 構成比(%) | |
| 合 計 | 986,437 | 100.0 | 99.9 |
| ソフトウェア開発、プログラム作成 | 717,993 | 72.8 | 98.9 |
| 受注ソフトウェア | 635,900 | 64.5 | 99.5 |
| (うち、システムインテグレーション) | 400,208 | 40.6 | 96.2 |
| ソフトウェアプロダクト | 82,093 | 8.3 | 94.5 |
| (うち、ゲームソフト) | 21,612 | 2.2 | 77.6 |
| 計算事務等情報処理 | 59,448 | 6.0 | 106.5 |
| システム等管理運営受託 | 134,194 | 13.6 | 100.7 |
| データベースサービス | 10,097 | 1.0 | 100.4 |
| 各種調査 | 11,982 | 1.2 | 114.1 |
| その他 | 52,723 | 5.3 | 101.6 |

※調査対象は、情報サービス業に属する事業を営む企業のうち、全国の年間売上高の概ね7割程度をカバーする売上高上位の企業。

資料：経済産業省(<http://www.meti.go.jp/>) 特定サービス産業動態統計・平成28年6月分(確報)

業務種別売上高 前年同月比の推移(過去2年)



特定サービス産業動態統計(平成28年)

経済産業省「特定サービス産業動態統計」の対象は、「特定のサービス業に属する事業を営む企業(又は事業所)のうち当該業種の全国(又は特定の地域)の年間売上高の概ね7割程度をカバーする売上高上位の企業(又は事業所)」となっている。情報サービス業は「全国」の「企業」を対象としている。

単位未満の数値を四捨五入しているため、表中の合計値が合わない場合がある。また、数値は今後補正される可能性があるため、最新値は経済産業省HP (<http://www.meti.go.jp/>)より元データの入手をお薦めする。(JISA事務局)

★特定サービス産業動態統計、情報サービス業売上高

(単位:百万円)

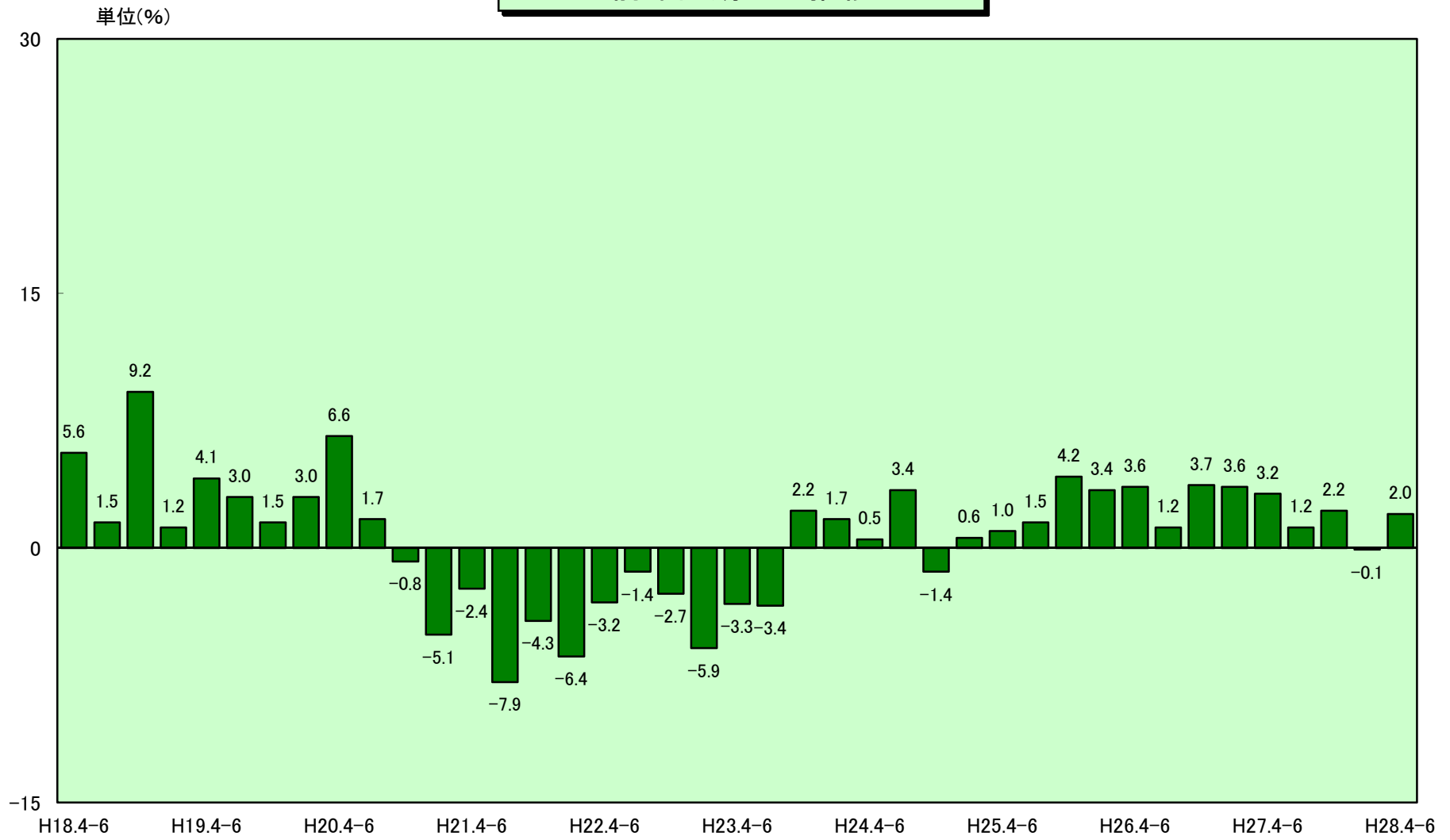
| | 合 計 | ソフトウェア開発、プログラム作成 | | | | | 計算事務等 情報処理 | システム等 管理運営 受託 | デー タ ベ ー ス サ ー ビ ス | 各種調査 | その他 |
|--------|-----------|------------------|--------------|-------------|---------|---------|---------------|---------------------|--|--------|---------|
| | | 受注ソフトウェア | | ソフトウェアプロダクト | | | | | | | |
| | | うち SI | うち ゲームソフト | | | | | | | | |
| H27.1 | 757,288 | 524,816 | 439,558 | 284,510 | 85,259 | 41,677 | 55,147 | 125,231 | 9,475 | 9,951 | 32,667 |
| H27.2 | 812,976 | 579,269 | 490,649 | 320,516 | 88,620 | 40,299 | 55,754 | 121,484 | 10,238 | 9,601 | 36,629 |
| H27.3 | 1,684,561 | 1,300,865 | 1,138,410 | 708,121 | 162,455 | 48,469 | 75,411 | 162,220 | 12,650 | 34,351 | 99,063 |
| H27.4 | 668,555 | 434,285 | 360,423 | 230,365 | 73,862 | 31,355 | 55,412 | 117,810 | 10,257 | 19,510 | 31,281 |
| H27.5 | 699,549 | 473,654 | 404,759 | 263,458 | 68,895 | 31,634 | 56,175 | 119,579 | 10,201 | 10,890 | 29,050 |
| H27.6 | 986,437 | 717,993 | 635,900 | 400,208 | 82,093 | 21,612 | 59,448 | 134,194 | 10,097 | 11,982 | 52,723 |
| H27.7 | 0 | 0 | 0 | 0 | 0 | 0 | 0 | 0 | 0 | 0 | 0 |
| H27.8 | 0 | 0 | 0 | 0 | 0 | 0 | 0 | 0 | 0 | 0 | 0 |
| H27.9 | 0 | 0 | 0 | 0 | 0 | 0 | 0 | 0 | 0 | 0 | 0 |
| H27.10 | 0 | 0 | 0 | 0 | 0 | 0 | 0 | 0 | 0 | 0 | 0 |
| H27.11 | 0 | 0 | 0 | 0 | 0 | 0 | 0 | 0 | 0 | 0 | 0 |
| H27.12 | 0 | 0 | 0 | 0 | 0 | 0 | 0 | 0 | 0 | 0 | 0 |
| 1-3月 | 3,254,825 | 2,404,951 | 2,068,617 | 1,313,147 | 336,334 | 130,444 | 186,313 | 408,935 | 32,364 | 53,903 | 168,359 |
| 4-6月 | 2,354,541 | 1,625,932 | 1,401,081 | 894,030 | 224,851 | 84,601 | 171,035 | 371,583 | 30,555 | 42,382 | 113,054 |
| 7-9月 | 0 | 0 | 0 | 0 | 0 | 0 | 0 | 0 | 0 | 0 | 0 |
| 10-12月 | 0 | 0 | 0 | 0 | 0 | 0 | 0 | 0 | 0 | 0 | 0 |
| H28全体 | | | | | | | | | | | |

★特定サービス産業動態統計、情報サービス業売上高 前年同月比/同期比

(単位:%)

| | 合 計 | ソフトウェア開発、プログラム作成 | | | | | 計算事務等 情報処理 | システム等 管理運営 受託 | デー タ ベ ー ス サ ー ビ ス | 各種調査 | その他 |
|--------|-------|------------------|--------------|-------------|-------|-------|---------------|---------------------|--|-------|-------|
| | | 受注ソフトウェア | | ソフトウェアプロダクト | | | | | | | |
| | | うち SI | うち ゲームソフト | | | | | | | | |
| H27.1 | 101.7 | 102.1 | 100.5 | 99.3 | 110.7 | 123.6 | 101.2 | 103.4 | 99.9 | 97.4 | 93.3 |
| H27.2 | 102.5 | 102.7 | 102.5 | 101.5 | 104.2 | 118.4 | 102.4 | 104.3 | 104.9 | 109.4 | 91.2 |
| H27.3 | 98.0 | 96.8 | 96.8 | 93.4 | 97.2 | 93.8 | 108.6 | 103.7 | 106.5 | 106.1 | 94.1 |
| H27.4 | 103.7 | 104.1 | 103.9 | 104.6 | 105.0 | 113.6 | 106.5 | 102.5 | 100.2 | 93.2 | 106.4 |
| H27.5 | 103.5 | 103.3 | 101.4 | 100.5 | 116.3 | 145.3 | 107.6 | 102.8 | 100.0 | 95.7 | 106.1 |
| H27.6 | 99.9 | 98.9 | 99.5 | 96.2 | 94.5 | 77.6 | 106.5 | 100.7 | 100.4 | 114.1 | 101.6 |
| H27.7 | 0.0 | 0.0 | 0.0 | 0.0 | 0.0 | 0.0 | 0.0 | 0.0 | 0.0 | 0.0 | 0.0 |
| H27.8 | 0.0 | 0.0 | 0.0 | 0.0 | 0.0 | 0.0 | 0.0 | 0.0 | 0.0 | 0.0 | 0.0 |
| H27.9 | 0.0 | 0.0 | 0.0 | 0.0 | 0.0 | 0.0 | 0.0 | 0.0 | 0.0 | 0.0 | 0.0 |
| H27.10 | 0.0 | 0.0 | 0.0 | 0.0 | 0.0 | 0.0 | 0.0 | 0.0 | 0.0 | 0.0 | 0.0 |
| H27.11 | 0.0 | 0.0 | 0.0 | 0.0 | 0.0 | 0.0 | 0.0 | 0.0 | 0.0 | 0.0 | 0.0 |
| H27.12 | 0.0 | 0.0 | 0.0 | 0.0 | 0.0 | 0.0 | 0.0 | 0.0 | 0.0 | 0.0 | 0.0 |
| 1-3月 | 99.9 | 99.3 | 98.9 | 96.5 | 102.2 | 109.2 | 104.4 | 103.8 | 104.0 | 104.9 | 93.3 |
| 4-6月 | 102.0 | 101.5 | 101.2 | 99.5 | 103.9 | 109.5 | 106.9 | 101.9 | 100.2 | 99.0 | 104.0 |
| 7-9月 | 0.0 | 0.0 | 0.0 | 0.0 | 0.0 | 0.0 | 0.0 | 0.0 | 0.0 | 0.0 | 0.0 |
| 10-12月 | 0.0 | 0.0 | 0.0 | 0.0 | 0.0 | 0.0 | 0.0 | 0.0 | 0.0 | 0.0 | 0.0 |
| H28全体 | | | | | | | | | | | |

情報サービス産業 四半期売上高 前年同期比の推移



資料: 経済産業省・特定サービス産業動態統計