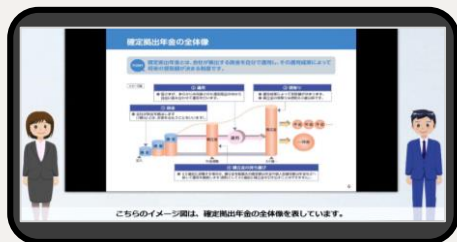


5 加入者向けのサービス

きめ細かくわかりやすい 投資教育

- 各企業に合わせて多様な開催形態・幅広い内容の投資教育セミナーを実施
- 投資教育動画も無償でご提供



(投資教育動画イメージ)

利便性の高い インターネットサービス

- 確定拠出年金に関することはもちろん、ライフプランに役立つ各種メニューをご用意
- パソコンから簡単に受講できる、eラーニング・モバイルラーニングをご提供



(インターネットサービスイメージ)

使いやすいコールセンター

- フリーダイヤルで携帯電話からも利用可能
- 加入者の皆さまからのさまざまな相談に対応

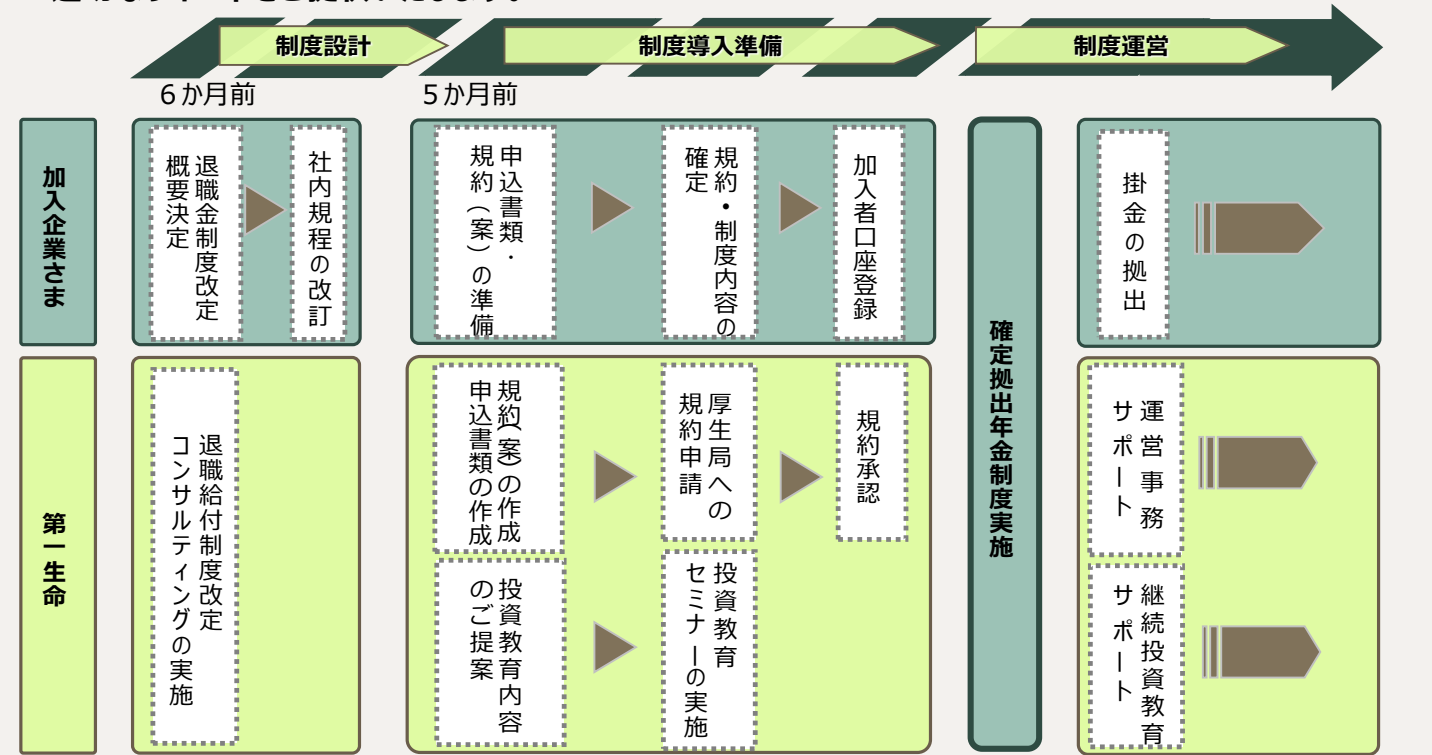
HDI-Japan格付けで最高評価の「五つ星」を獲得



※ DCコールセンターはDCPSが提供するサービスです。

6 制度導入とモデルスケジュール

- 豊富な経験・実績にもとづく確かなコンサルティングで、加入企業ごとの制度改定をしっかりサポートします。
- 確定拠出年金制度導入・運営時における事務手続や投資教育など、事業主・加入者にご安心いただける適切なサポートをご提供いたします。



(注) 確定給付企業年金制度など他の制度からの資産の移換がある場合には移換元となる制度の廃止・減額等の変更手続が必要となります。

※当資料は「情報サービス産業総合型企業型年金規約」の運営管理機関である第一生命保険株式会社が、2021年3月1日時点の当該確定拠出年金制度の概要説明を目的として作成したものであり、ご契約にかかるすべての事項を記載したものではありません。「情報サービス産業総合型企業型年金規約」の代表事業主は一般社団法人情報サービス産業協会（JISA）となります。ご契約の際は、「運営管理業務にかかる委託契約書」および「情報サービス産業総合型企業型年金規約」などをご確認ください。

※当資料に記載の年金制度等の情報については、特に断りのない限り、2021年3月1日時点の法令等にもとづいたものであり、将来的に変更されることがあります。変更された場合には、変更後の取り扱いが適用されますのでご注意ください。

※当資料に関する権利は当社に帰属し、当資料の一部または全部の無断複製・複製、第三者への開示を禁じます。

※当資料は制度運営ご担当者さま向けに作成されたものであり、一般従業員さま（団体構成員さま）へのご提示を目的としたものではありません。

※「JISA総合型確定拠出年金」は、一般社団法人情報サービス産業協会（JISA）から委託を受けて、第一生命保険株式会社がご案内しています。

一般社団法人情報サービス産業協会

〒101-0047 東京都千代田区神田2-3-4

S-GATE大手町北

TEL：(03) 5289-7651 (代表)



第一生命保険株式会社

〒100-8411 東京都千代田区有楽町1-13-1

TEL：(03) 3216-1211 (大代表)

ホームページアドレス <https://www.dai-ichi-life.co.jp/>

(登)C20S7127(2021.3.12)

JISA総合型 確定拠出年金のご案内

「JISA総合型確定拠出年金」とは・・・
JISA事務局を代表事業主とし、
加入を希望する会員企業が
同じ確定拠出年金規約に
加入するプランです。

加入対象企業

- JISA正会員企業
- JISA正会員企業の子会社
- JJK加入事業所
- JJK加入事業所の子会社

運営主体：一般社団法人情報サービス産業協会（JISA）

運営管理機関：第一生命保険株式会社

規約正式名称：情報サービス産業総合型企業型年金規約



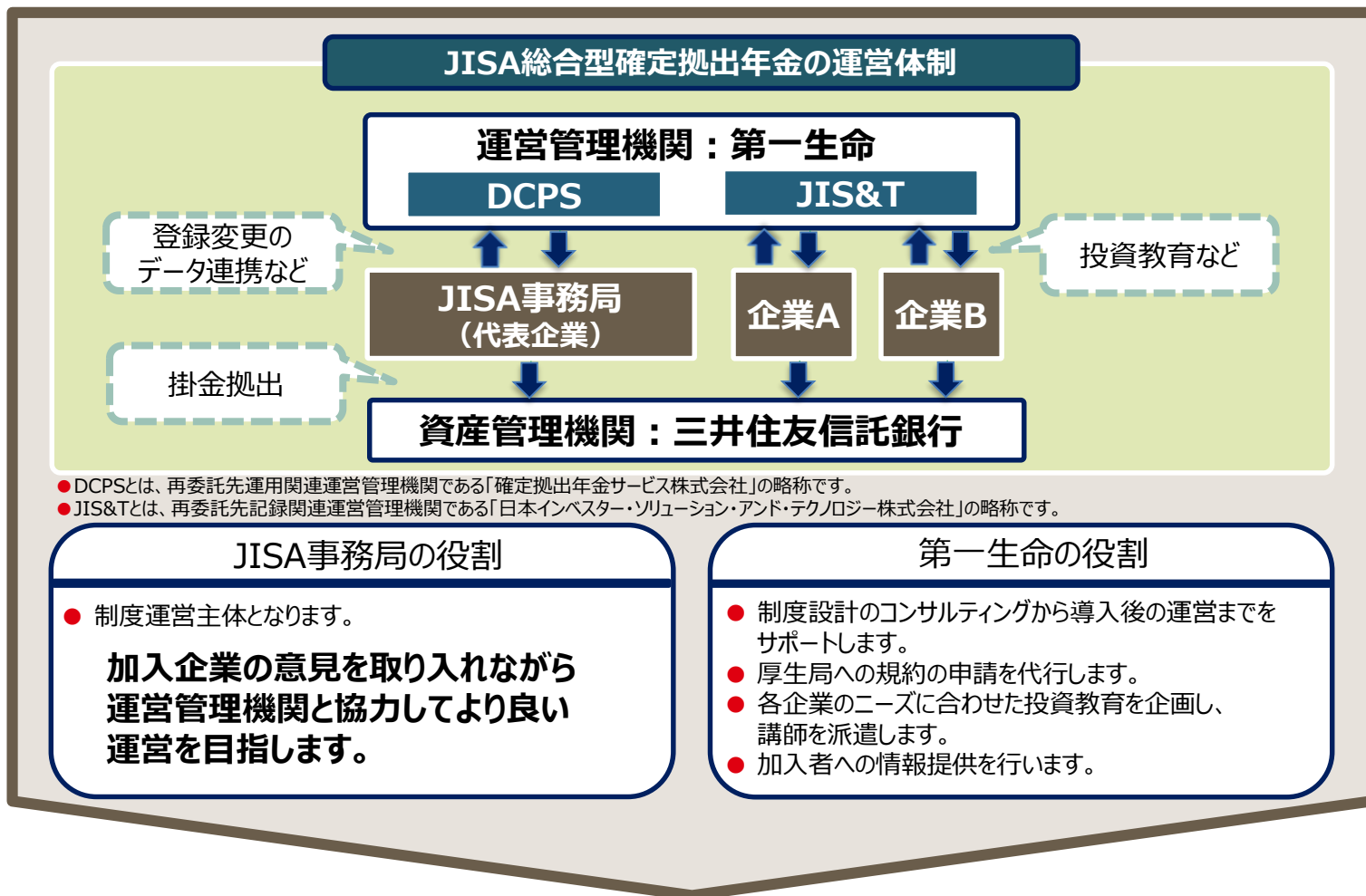
一生涯のパートナー

第一生命

Dai-ichi Life Group

1 JISA総合型確定拠出年金の特長 高品質なサービスを低コストで導入できます。

制度の特長	メリット
① リーズナブルな制度導入・運営コスト	スケールメリットにより単独で設立する場合と比較して、リーズナブルな手数料を実現しました。(当社比)
② 魅力ある運用商品	日本を代表する金融機関の運用商品から選定し、加入者にとって魅力的な商品を提供します。
③ 自由度の高い制度設計	加入資格、掛金の算定方法、他制度からの資産移換など、会員企業個々のニーズに応じて設計します。
④ スムーズな制度移行	制度設計のコンサルティングから導入後の運営サポート、厚生局への規約の申請を代行します。



企業の運営事務手続きを簡素化！

- 加入者の入退社などの異動手続きは専用Webで処理いただくためスピーディーにデータ反映できます。

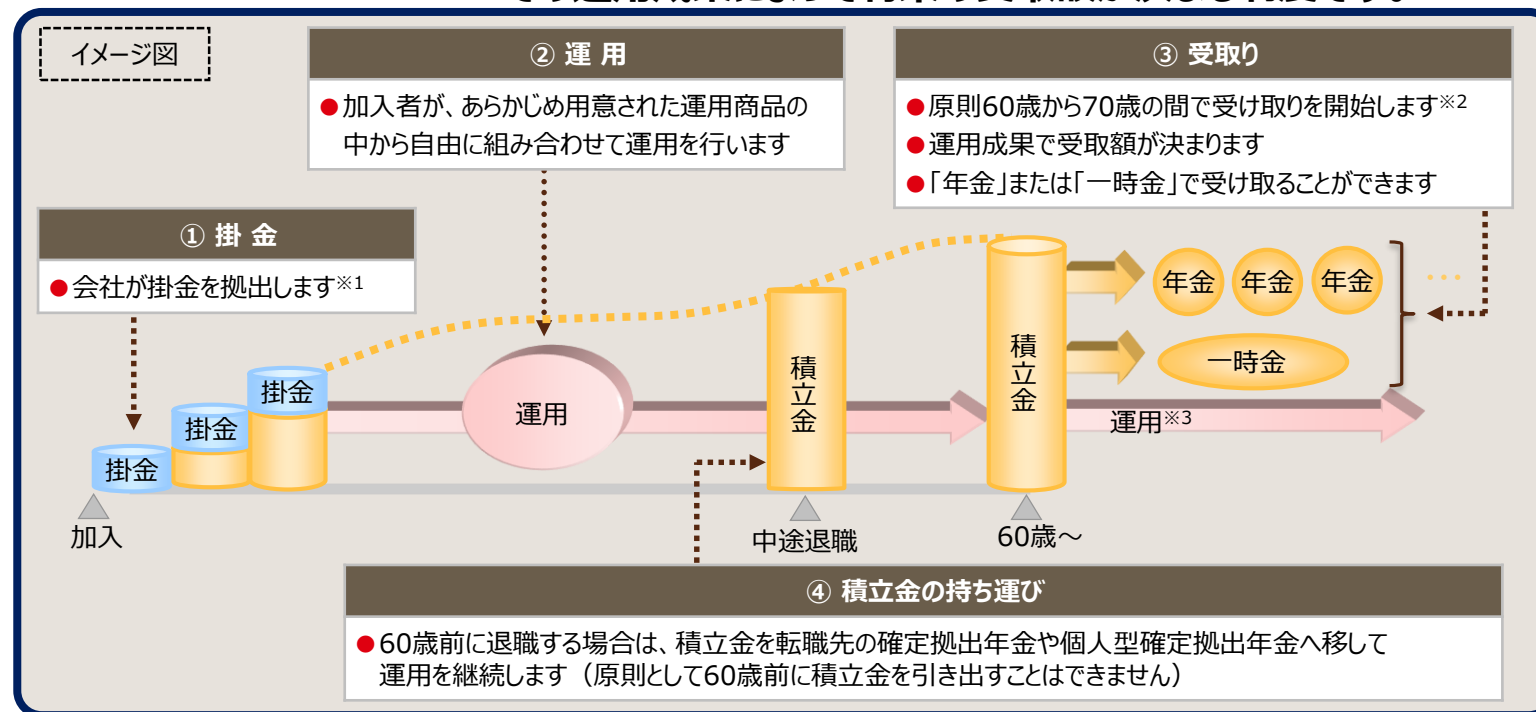
2 退職金制度見直しの視点

人事の視点	財務上の視点	従業員の視点
<ul style="list-style-type: none"> ● 成果・業績に応じた給付 ● 人材の流動化対応 ● 自立型人材の育成 	<ul style="list-style-type: none"> ● 退職給付債務の削減 ● 資産運用リスクの軽減 ● キャッシュフローの安定 	<ul style="list-style-type: none"> ● 老後の生活不安の軽減 ● 公的年金改正への対応 ● 多様なライフスタイル実現のサポート

確定拠出年金を導入して、退職金制度の見直しを。

3 確定拠出年金の仕組み

確定拠出年金とは、会社が拠出する掛金を自分で運用し、その運用成果によって将来の受取額が決まる制度です。



※1 加入者が任意で掛金を拠出できる「マッチング拠出制度」を導入することも可能です。
※2 積立金の受取開始可能な年齢（加入者資格喪失年齢）は、61歳から65歳までの間で会社ごとに定めることが可能です。
※3 60歳到達後も、給付の受け取りを終了するまでは、運用を継続します。

4 運用商品

元本確保型から8商品、元本確保型以外から17商品のバラエティに富んだ商品を揃えました。

<元本確保型商品>

商品分類	商品名	
保険	生命保険	有期利率保証型確定拠出年金保険「第一のつみたて年金（10年）」 有期利率保証型確定拠出年金保険「第一のつみたて年金（5年）」
	傷害保険	利率保証型積立傷害保険「東京海上日動のねんきん博士・10年」 確定拠出年金積立傷害保険「三井住友海上・積立傷害保険（5年）」
定期預金	固定金利	三菱UFJ銀行確定拠出年金専用1年定期預金 三井住友銀行確定拠出年金定期預金（3年） みずほDC定期預金（5年）
	変動金利	三井住友信託DC定期（変動金利型）5年

<元本確保型以外の商品（投資信託）>

商品分類	商品名			
（初心者向け） おまかせ バランス型	リスクコントロール	投資のソムリエ＜DC年金＞リスク抑制型 投資のソムリエ＜DC年金＞		
	パッシブ	DCマイセクション25		
		DCマイセクション50 DCマイセクション75		
応用（中・上級者向け）	国内債券	アクティブ	野村日本債券ファンド（確定拠出年金向け）	
		パッシブ	DC日本債券インデックス・オープンS	
	国内株式	アクティブ	グロース	年金積立Jグロース
			バリュー	ニッセイ日本株ファンド
			混合	DIAMジャパン・セレクション＜DC年金＞
	パッシブ	SRI	DCグッドカンパニー（社会的責任投資）	
TOPIX連動型		年金インデックスファンド日本株式（TOPIX連動型）		
先進国債券	アクティブ	三菱UFJ海外債券オープン		
	パッシブ	インデックスファンド海外債券ヘッジなし（DC専用）		
先進国株式	アクティブ	フィデリティ・グローバル・ファンド		
	パッシブ	DIAM外国株式インデックスファンド＜DC年金＞		
新興国株式	パッシブ	野村新興国株式インデックスファンド（確定拠出年金向け）		

● 運用商品はJISA総合型確定拠出年金プラン共通のものとなり、第一生命が選定します。したがって、加入企業ごとに選定することはできません。
● 当資料は金融商品取引法にもとづく開示書類ではありません。
● 当資料は個別商品の具体的な内容説明を目的とするものではありません。
● 記載の内容は2021年1月1日時点のものであり、今後変更されることがあります。