

29-J001

2017 年版

情報サービス産業 基本統計調査

平成 30 年 1 月



一般社団法人 情報サービス産業協会

2017年版 情報サービス産業 基本統計調査

－ 目 次 －

1. 調査の概要と利用上の注意	1
2. 概要編	3
☆基本統計2017・概要編の主な数値	5
2.1 会社概要	6
2.2 売上高	14
2.3 経営指標・投資	16
2.4 就業状況	27
2.5 採用・退職状況	29
2.6 テレワーク	30
2.7 海外法人	31
3. 詳細編	33
☆基本統計2017・詳細編について	35
3.1 全体表	36
3.2 主要項目の分布図	40
4. 参考資料（調査票）	55

1. 調査の概要と利用上の注意

1. 調査の目的

「2017年版情報サービス産業基本統計調査」は、わが国情報サービス産業を代表する一般社団法人情報サービス産業協会(JISA) 正会員企業を対象として実施し、情報サービス産業の企業活動と経営の現状を明らかにし、会員各社の経営計画の策定に資することを目的としている。

2. 調査対象と調査方法

平成29年7月現在の JISA・正会員企業519社(団体会員除く)を対象としている。

対象企業に調査票を送付し、電子データによる入力/提出及び郵送により回収した。

3. 調査期間、回答数

調査票発送：平成29年7月

回収期間：平成29年7月～12月

有効回答数：519社中340社 (有効回答率：65.5%)

4. 主な調査項目

基本情報 ①本社所在地 ②設立年月 ③決算年月 ④資本系列
⑤主たる営業地域 ⑥資本金 ⑦従業員数
⑧売上高 ⑨業務別売上高 ⑩主たる業務

経営指標 ①人件費 ②外注費 ③営業利益 ④経常利益
⑤材料費 ⑥経費 ⑦設備投資 ⑧研究開発投資 ⑨教育投資

労務状況 ①従業員構成 ②平均年齢 ③給与・賞与 ④労働時間
⑤有給休暇 ⑥新規採用数 ⑦初任給 ⑧中途採用数 ⑨退職数
⑩テレワーク実施状況 ⑪新規採用における10年後定着率

海外法人 ①海外子会社保有数 ②海外子会社従業員数 ③海外子会社売上高

5. 調査年度の基準

2017年版調査は、「2016年4月1日から2017年3月31日までに終了した事業年度」(便宜上「2016年度」とする)の「単独決算」の数値を用いている。ただし、一部、前年度/次年度の売上高、2017年4月の新規採用についての設問がある。

6. 「概要編」「詳細編」について

- (1) 「概要編」は、回答企業340社の合計値／平均値等の統計表とグラフを掲載し、回答企業の全体像を示している。
- (2) 「詳細編」は、極端に売上高の大きい6社を除いた334社について、「サービス業態」「資本系列」「主たる営業地域」「従業員規模」に分けた「全体表」を掲載している。

また、「主要項目の分布図」として「売上高」「従業員数」「従業員1人当たりの売上高」「売上高成長率」「売上高人件費率」「売上高営業利益率」「30歳平均年収」をグラフ化している。

7. 数値について

集計結果は、単位未満の数値を四捨五入しているため、内訳と合計が一致しない場合がある。また、有効回答のみで集計している部分や、一部、JISA による調査・推計を行っている部分がある。

なお、本調査は JISA 正会員企業を対象に実施しているが、毎年、入退会・合併等による調査対象の変更や、有効回答、回答率、調査票未回答部分の変動がある。よって、同じ調査項目であっても過年度の数値と大きく異なる場合があるため、経年変化として使用する際にはご留意いただきたい。

一般社団法人 情報サービス産業協会 企画調査部
TEL : 03-5289-7651/e-mail : toukei@jisa.or.jp

2. 概 要 編

基本統計2017・概要編の主な数値

★「2017年版情報サービス産業基本統計調査」回答企業の概要

調査対象 (JISA正会員企業)	519 社
回答企業数	340 社 (回答率 65.5%)
売上高合計	8 兆 6,616 億円
内、情報サービス売上高	7 兆 7,578 億円
従業員数合計	27 万 2,254 人

★回答企業340社の主な平均値

資本金 20億93百万円 売上高 254億75百万円 ※情報サービス売上高のみの場合 228億17百万円	従業員 801人 (3,181 万円/人) (2,849 万円/人)	売上高成長率(2016年度) 2.34 % *1 同 (2017年度・見込み) 4.37 % *2
年間労働時間 所定労働時間 1,887 時間 所定内実労働時間 1,767 時間 所定外労働時間(ITエンジニア) 277 時間	平均年齢 全従業員 40.1 歳 (男性従業員 41.0 歳) (女性従業員 36.5 歳)	
売上高人件費率 29.27 % *3 売上高営業利益率 6.59 % *4 売上高経常利益率 7.05 % *5	年次有給休暇取得状況 平均年間取得日数 11.9 日 取得率 63.4 %	
初任給・大学院卒 220,854 円 初任給・大卒 210,953 円 初任給・専門学校卒 191,784 円	新規採用 29.0 人/社 (大学院卒 5.0 人) (大卒 21.1 人) (専門学校卒まで 2.8 人)	中途採用 17.1 人/社 退職(定年除く) 29.4 人/社

- *1 前年度および今年度の数値を回答した338社の加重平均
- *2 今年度および来年度の数値を回答した267社の加重平均
- *3 有効回答299社の加重平均
- *4 有効回答323社の加重平均
- *5 有効回答321社の加重平均

「2017年版情報サービス産業基本統計調査」は、平成28年(2016年)4月1日から平成29年(2017年)3月31日までに終了した事業年度(便宜上「2016年度」とする)の「単独決算」を基準に調査したものです。

2.1 会社概要
2.1.1 本社所在地別分布

図表2-1 本社都道府県別分布表

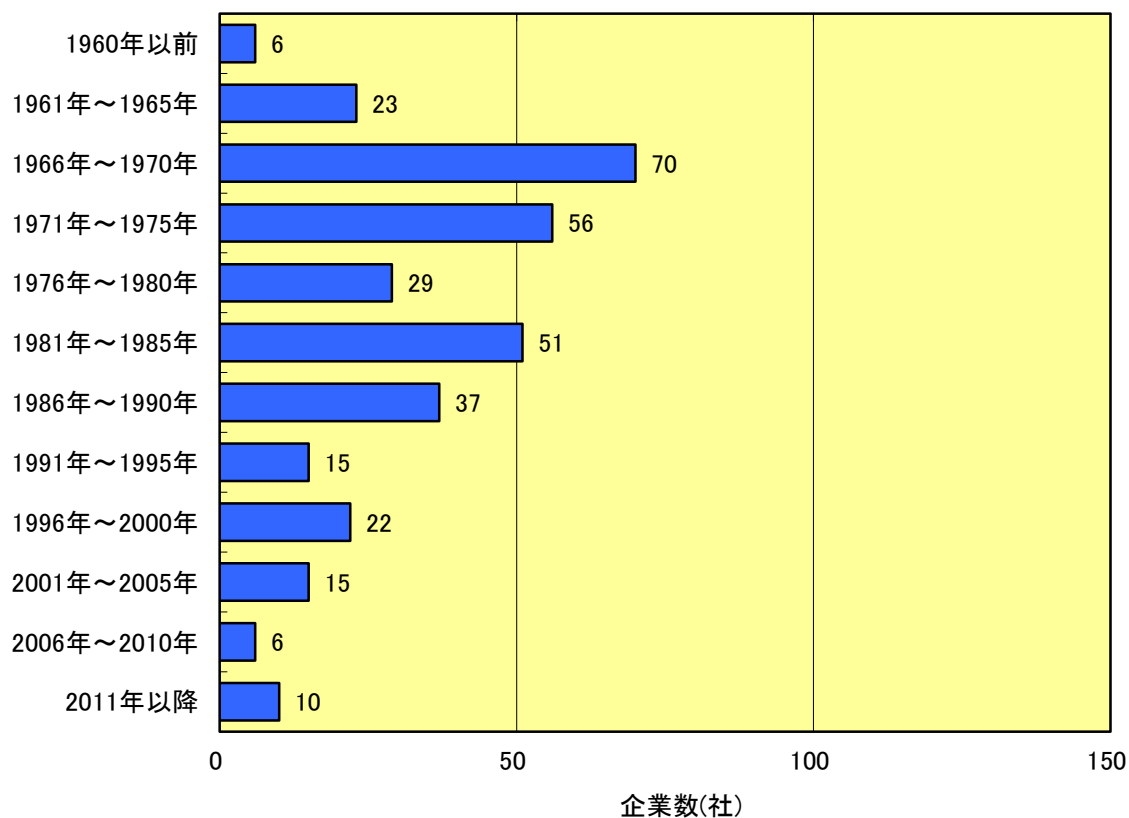
	企業数 (社)	構成比 (%)		企業数 (社)	構成比 (%)
北海道	2	0.6	滋賀	0	0.0
青森	1	0.3	京都	4	1.2
岩手	1	0.3	大阪	29	8.5
宮城	2	0.6	兵庫	4	1.2
秋田	0	0.0	奈良	0	0.0
山形	1	0.3	和歌山	0	0.0
福島	6	1.8	鳥取	0	0.0
茨城	0	0.0	島根	0	0.0
栃木	1	0.3	岡山	3	0.9
群馬	2	0.6	広島	2	0.6
埼玉	3	0.9	山口	0	0.0
千葉	4	1.2	徳島	1	0.3
東京	223	65.6	香川	1	0.3
神奈川	22	6.5	愛媛	0	0.0
新潟	3	0.9	高知	0	0.0
富山	4	1.2	福岡	3	0.9
石川	1	0.3	佐賀	0	0.0
福井	0	0.0	長崎	0	0.0
山梨	2	0.6	熊本	2	0.6
長野	1	0.3	大分	1	0.3
岐阜	0	0.0	宮崎	1	0.3
静岡	2	0.6	鹿児島	1	0.3
愛知	3	0.9	沖縄	2	0.6
三重	2	0.6	合計	340	100.0

図表2-2 本社地域別分布表

	企業数 (社)	構成比 (%)
首都圏 (埼玉・千葉・東京・神奈川)	252	74.1
その他	88	25.9
合計	340	100.0

2.1.2 設立時期別分布

図表2-3 設立時期別分布図

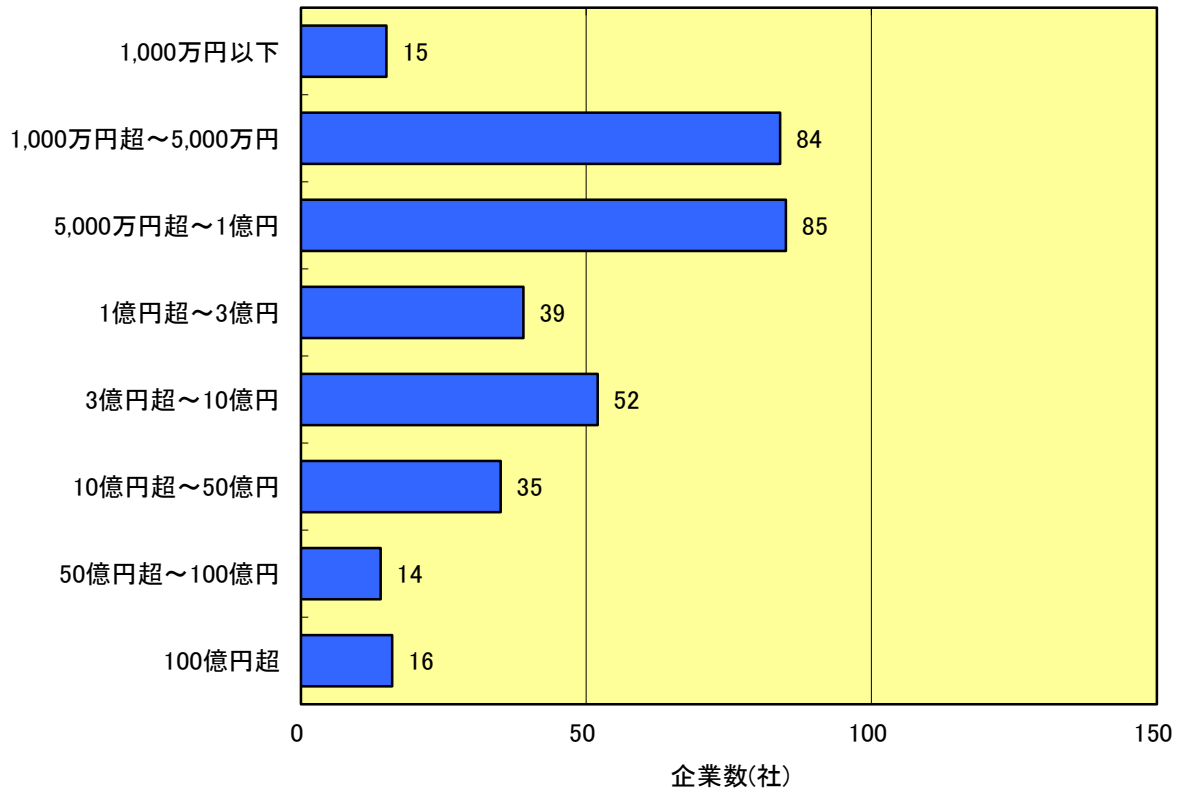


図表2-4 設立時期別分布表

	企業数 (社)	構成比 (%)
1960年以前	6	1.8
1961年～1965年	23	6.8
1966年～1970年	70	20.6
1971年～1975年	56	16.5
1976年～1980年	29	8.5
1981年～1985年	51	15.0
1986年～1990年	37	10.9
1991年～1995年	15	4.4
1996年～2000年	22	6.5
2001年～2005年	15	4.4
2006年～2010年	6	1.8
2011年以降	10	2.9
合計	340	100.0

2.1.3 資本金規模別分布

図表2-5 資本金規模別分布図



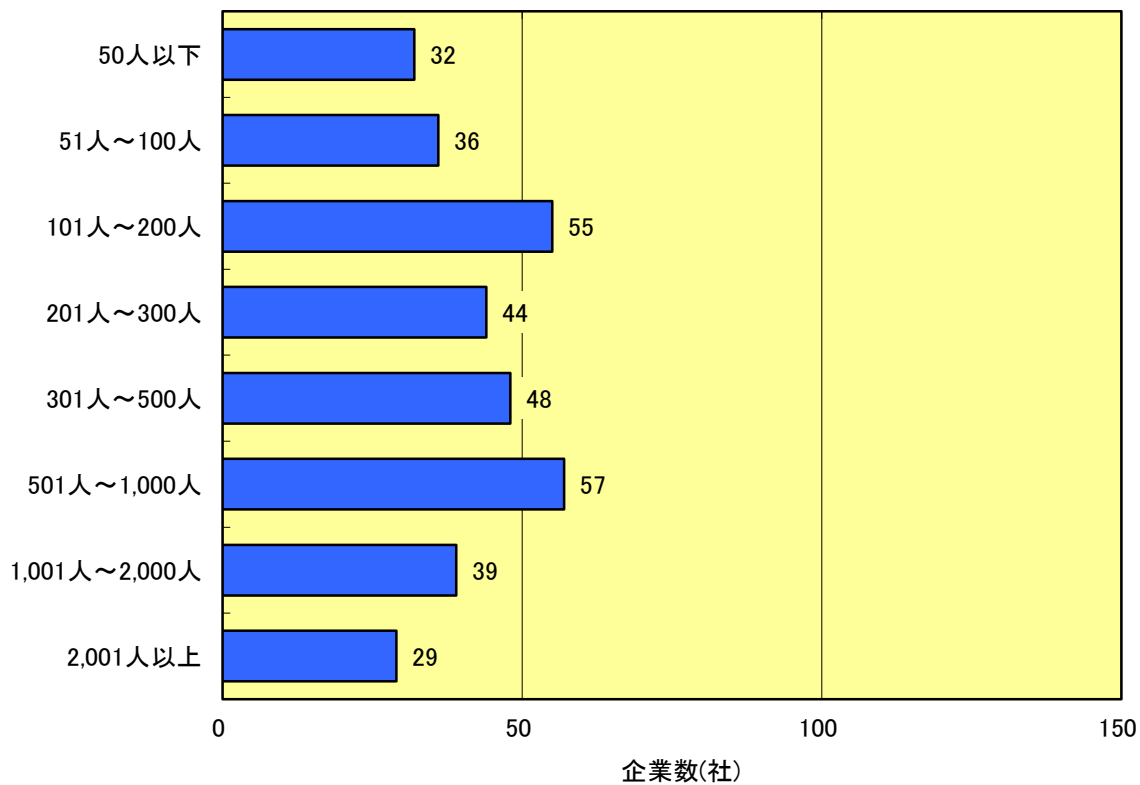
図表2-6 資本金規模別分布表

	企業数 (社)	構成比 (%)
1,000万円以下	15	4.4
1,000万円超～5,000万円	84	24.7
5,000万円超～1億円	85	25.0
1億円超～3億円	39	11.5
3億円超～10億円	52	15.3
10億円超～50億円	35	10.3
50億円超～100億円	14	4.1
100億円超	16	4.7
合計	340	100.0

平均値	201億9299万円
中央値	1億円

2.1.4 従業員規模別分布

図表2-7 従業員規模別分布図



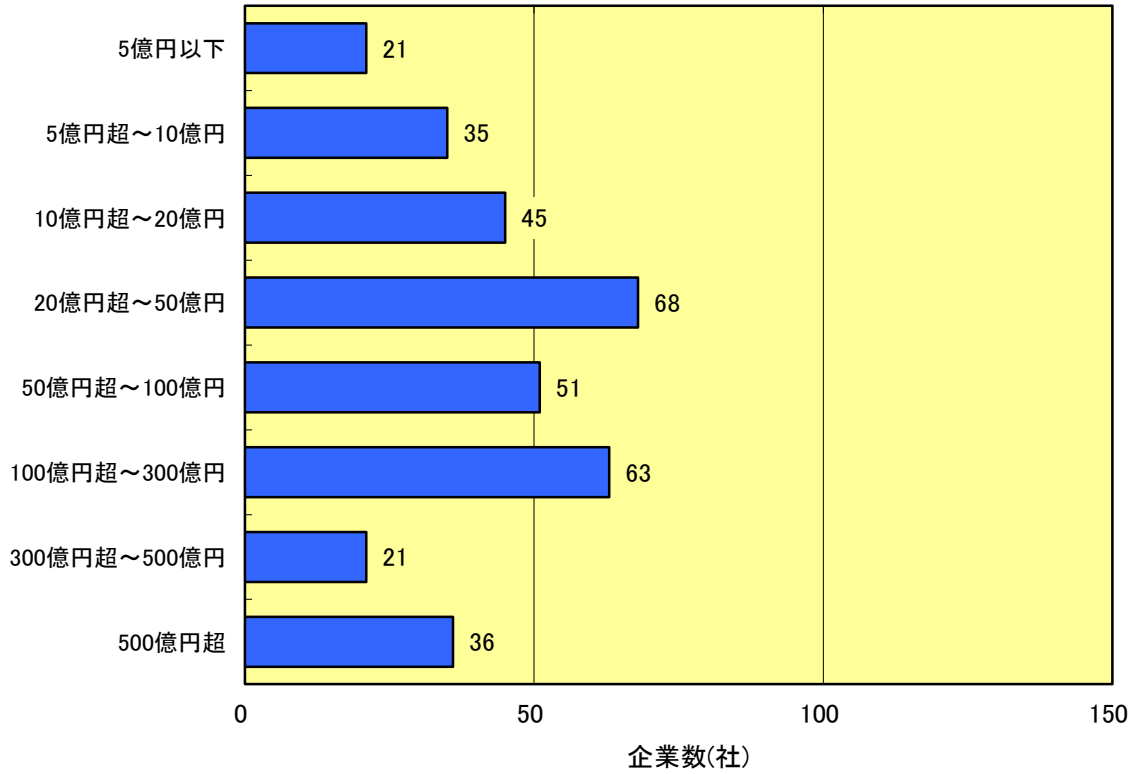
図表2-8 従業員規模別分布表

	企業数 (社)	構成比 (%)
50人以下	32	9.4
51人～100人	36	10.6
101人～200人	55	16.2
201人～300人	44	12.9
301人～500人	48	14.1
501人～1,000人	57	16.8
1,001人～2,000人	39	11.5
2,001人以上	29	8.5
合計	340	100.0

平均値	801人
中央値	314人

2.1.5 売上高規模別分布

図表2-9 売上高規模別分布図



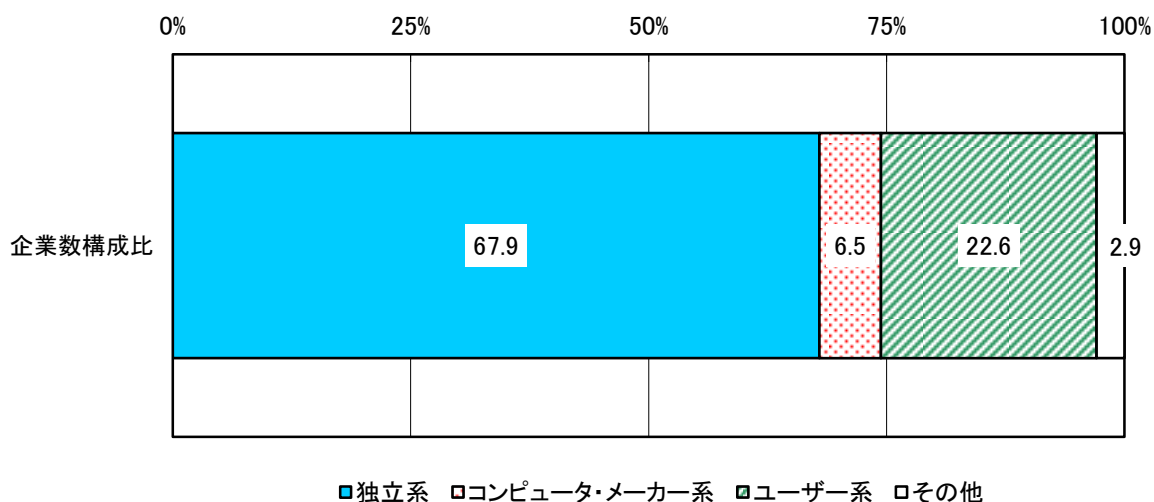
図表2-10 売上高規模別分布表

	企業数 (社)	構成比 (%)
5億円以下	21	6.2
5億円超～10億円	35	10.3
10億円超～20億円	45	13.2
20億円超～50億円	68	20.0
50億円超～100億円	51	15.0
100億円超～300億円	63	18.5
300億円超～500億円	21	6.2
500億円超	36	10.6
合計	340	100.0

平均値	254億 7529万円
中央値	51億 1060万円

2.1.6 資本系列別構成

図表2-11 資本系列別構成図



図表2-12 資本系列別構成表

	企業数 (社)	構成比 (%)
独立系	231	67.9
コンピュータ・メーカー系	22	6.5
ユーザー系	77	22.6
その他	10	2.9
合計	340	100.0

独立系： コンピュータ・メーカー系、ユーザー系のいずれにもあてはまらず、資本的にも独立している企業。

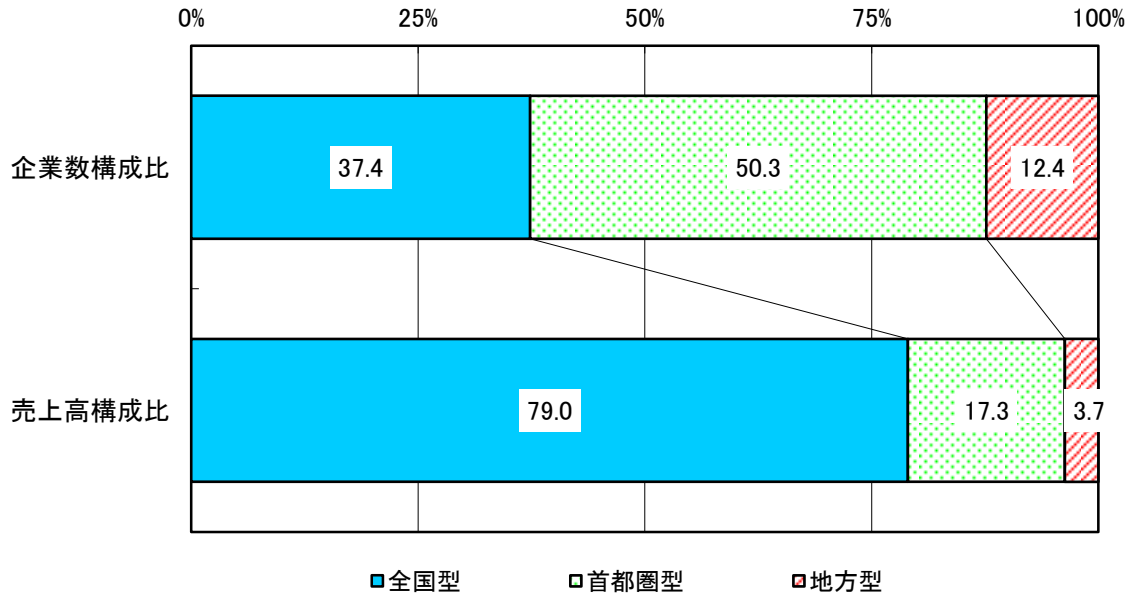
コンピュータ・メーカー系：
コンピュータ・メーカーの出資比率が50%以上の場合、または、経営上コンピュータ・メーカーの影響力が大きいと認められる、いわゆる「コンピュータ・メーカーの子会社」。

ユーザー系： 各種事業会社や金融機関等の系列にある、いわゆる「ユーザー企業の子会社」。複数ユーザーや団体等による共同出資を含む。

その他： 海外企業の出資比率が50%以上の企業、各種団体、上記の系列にあてはまらない企業。

2.1.7 主たる営業地域別構成

図表2-13 主たる営業地域別構成図



図表2-14 主たる営業地域別構成表

	企業数 (社)	構成比 (%)	売上高 (百万円)	構成比 (%)
全国型	127	37.4	6,843,547	79.0
首都圏型	171	50.3	1,498,171	17.3
地方型	42	12.4	319,881	3.7
合計	340	100.0	8,661,598	100.0

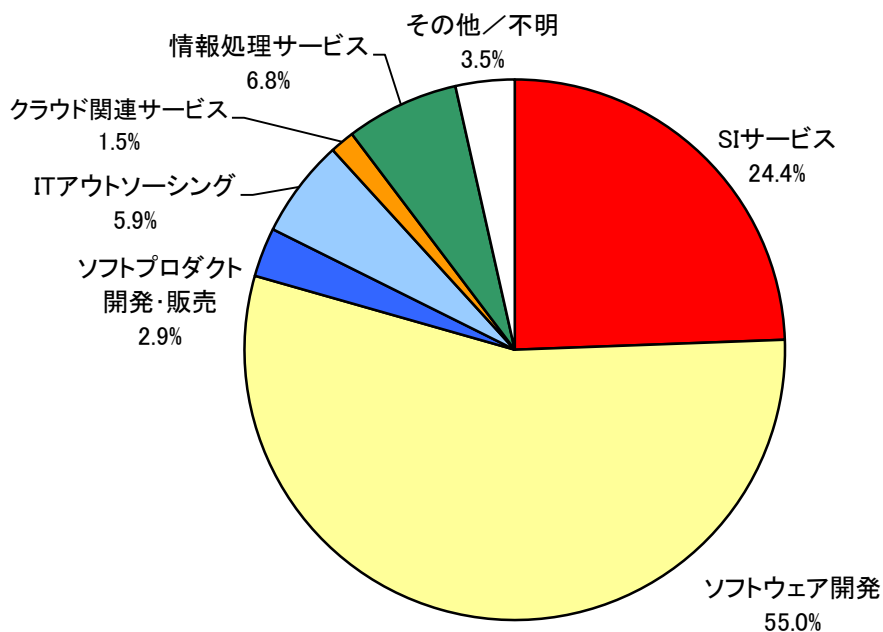
全国型：概ね5以上の都道府県に事業所を持ち、広く全国を商圏としている企業。

首都圏型：首都圏(埼玉県、千葉県、東京都、神奈川県)を主要な商圏としている企業。

地方型：首都圏以外の特定の地域を主要な商圏としている企業。

2.1.8 主たる業務別構成

図表2-15 主たる業務別構成図（企業数構成比）



図表2-16 主たる業務別構成表

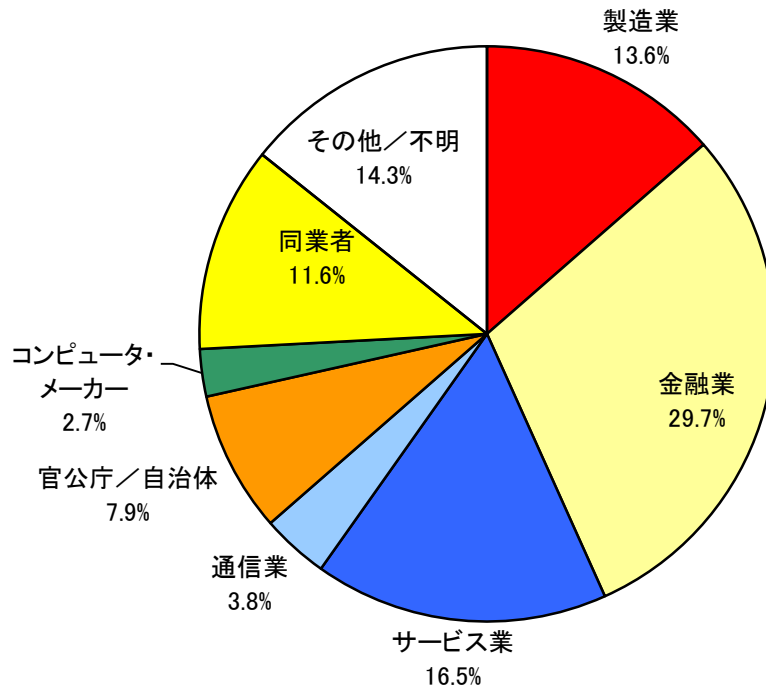
	企業数 (社)	構成比 (%)
SIサービス	83	24.4
ソフトウェア開発	187	55.0
ソフトプロダクト開発・販売	10	2.9
ITアウトソーシング	20	5.9
クラウド関連サービス	5	1.5
情報処理サービス	23	6.8
その他／不明	12	3.5
合計	340	100.0

原則として、最も売上高の大きい業務。
ただし、売上の多寡にかかわらず、主力としている業務の場合は、その業務。

- SIサービス： いわゆる「システムインテグレーション」「システムソリューション」などと呼ばれる「システム構築を一括して提供するサービス」。システム構築用のハードウェア、構築に関わる企画・コンサルティング・要求定義を含む。
- ソフトウェア開発： 特定ユーザー向けの「オーダーメイド型」のプログラム作成やソフトウェア保守。組込ソフトを含む。
- ソフトプロダクト開発・販売： 不特定ユーザー向けの「レディメイド型」「イーजीオーダー型」のプログラム作成や仕入販売。輸入ソフトのメンテナンス販売を含む。
- ITアウトソーシング： 情報システム(ホスト系、CSS系含む)の管理運用サービス。
- クラウド関連サービス： ASP/SaaS/PaaSやHaaS・IaaS等のクラウド関連サービス。
- 情報処理サービス： オンライン/オフラインを問わず、いわゆる「受託計算サービス」。
- その他： オペレーター派遣、データ入力、データベースサービス、BPO、調査・コンサルティング、IT教育・研修、インターネット接続サービス、VAN、通信回線提供等、「上記以外の情報サービス関連業務」。

2.2.2 取引先別売上高構成

図表2-19 取引先別売上高構成図（企業数構成比）

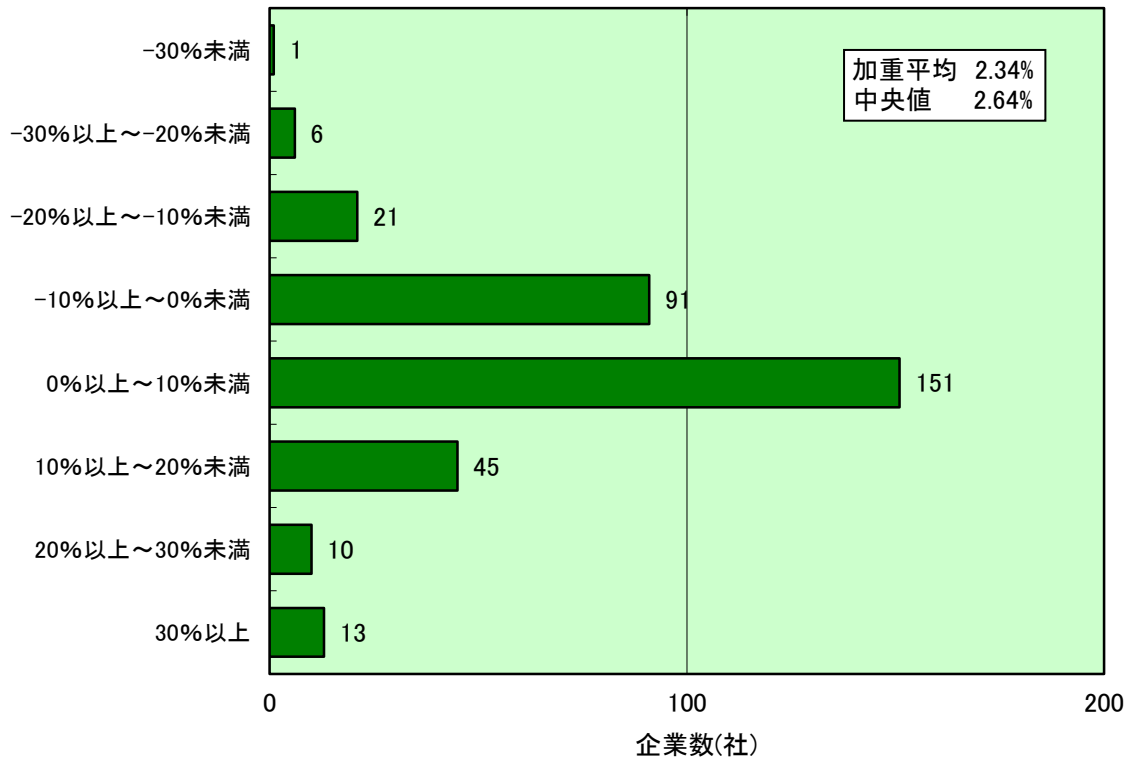


図表2-20 取引先別売上高構成表

	金額 (百万円)	構成比 (%)
製造業	1,175,556	13.6
金融業	2,573,029	29.7
サービス業	1,431,048	16.5
通信業	326,757	3.8
官公庁/自治体	686,462	7.9
コンピュータ・メーカー	230,804	2.7
同業者	1,000,653	11.6
その他/不明	1,237,291	14.3
合計	8,661,598	100.0

2.3 経営指標・投資
2.3.1 売上高成長率

図表2-21 売上高成長率図



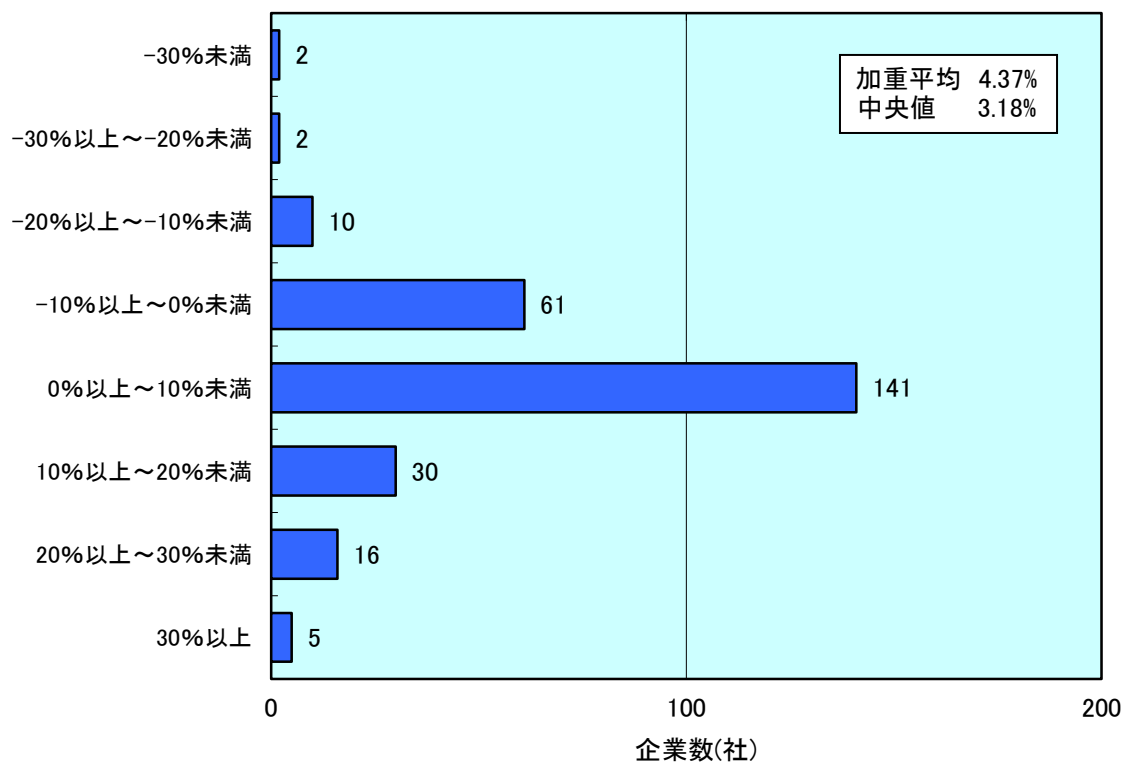
図表2-22 売上高成長率表

売上高成長率	企業数(社)	構成比(%)
-30%未満	1	0.3
-30%以上～-20%未満	6	1.8
-20%以上～-10%未満	21	6.2
-10%以上～0%未満	91	26.8
0%以上～10%未満	151	44.4
10%以上～20%未満	45	13.2
20%以上～30%未満	10	2.9
30%以上	13	3.8
その他/不明	2	0.6
合計	340	100.0

平均値(加重平均)	2.34%
中央値	2.64%

2.3.2 売上高成長率(次年度見込み)

図表2-23 売上高成長率(次年度見込み)図



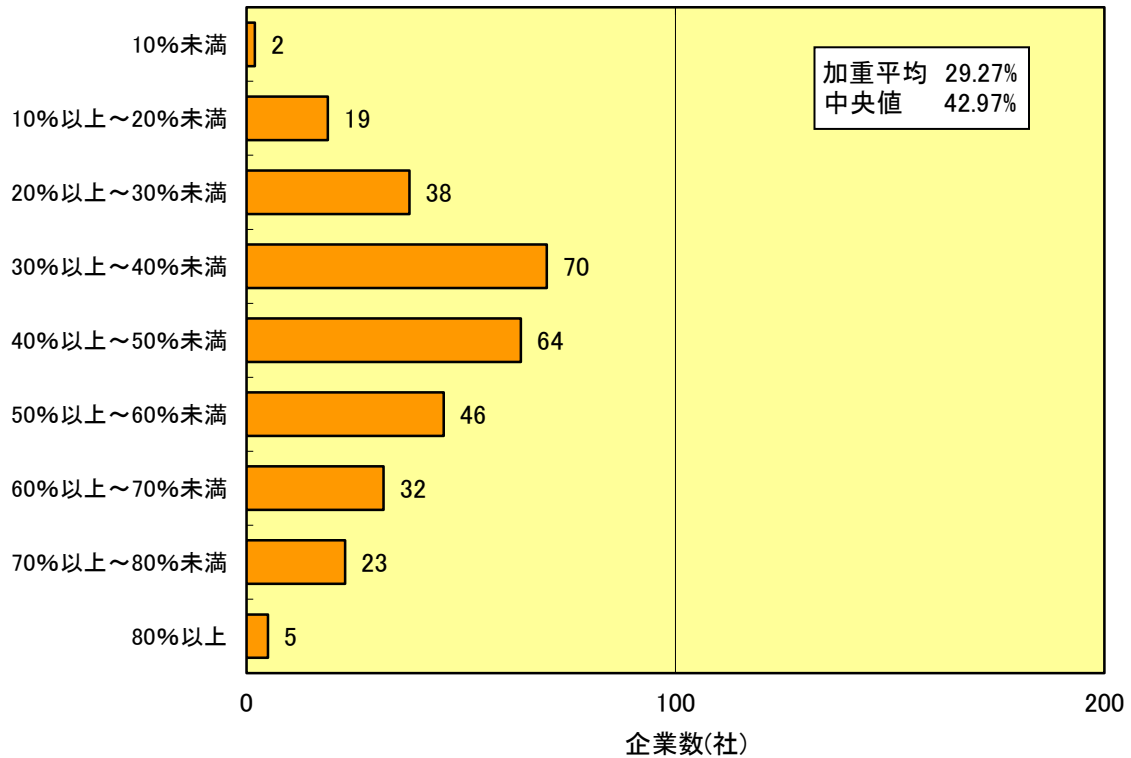
図表2-24 売上高成長率(次年度見込み)表

売上高成長率	企業数(社)	構成比(%)
-30%未満	2	0.6
-30%以上～-20%未満	2	0.6
-20%以上～-10%未満	10	2.9
-10%以上～0%未満	61	17.9
0%以上～10%未満	141	41.5
10%以上～20%未満	30	8.8
20%以上～30%未満	16	4.7
30%以上	5	1.5
その他/不明	73	21.5
合計	340	100.0

平均値(加重平均)	4.37%
中央値	3.18%

2.3.3 売上高人件費率

図表2-25 売上高人件費率図



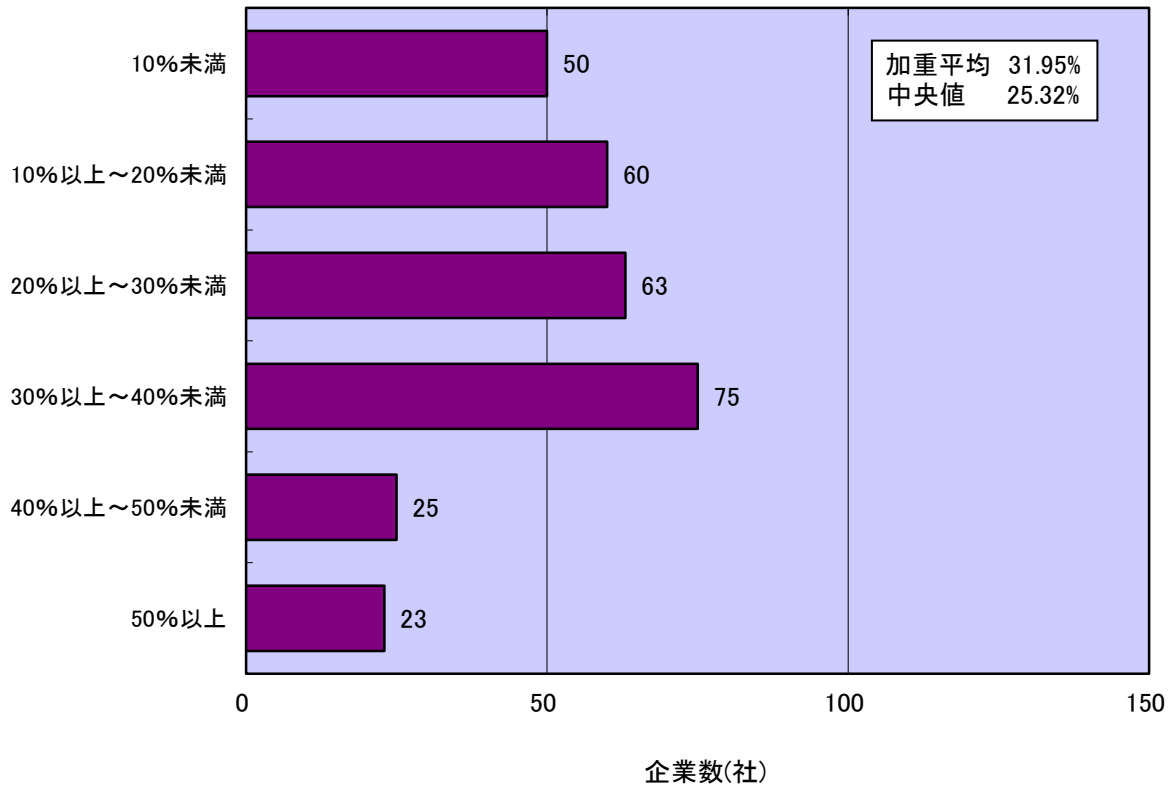
図表2-26 売上高人件費率表

	企業数 (社)	構成比 (%)
10%未満	2	0.6
10%以上～20%未満	19	5.6
20%以上～30%未満	38	11.2
30%以上～40%未満	70	20.6
40%以上～50%未満	64	18.8
50%以上～60%未満	46	13.5
60%以上～70%未満	32	9.4
70%以上～80%未満	23	6.8
80%以上	5	1.5
その他／不明	41	12.1
合計	340	100.0

平均値(加重平均)	29.27%
中央値	42.97%

2.3.4 売上高外注費率

図表2-27 売上高外注費率図



図表2-28 売上高外注費率表

	企業数 (社)	構成比 (%)
10%未満	50	14.7
10%以上～20%未満	60	17.6
20%以上～30%未満	63	18.5
30%以上～40%未満	75	22.1
40%以上～50%未満	25	7.4
50%以上	23	6.8
その他／不明	44	12.9
合計	340	100.0

平均値(加重平均)	31.95%
中央値	25.32%

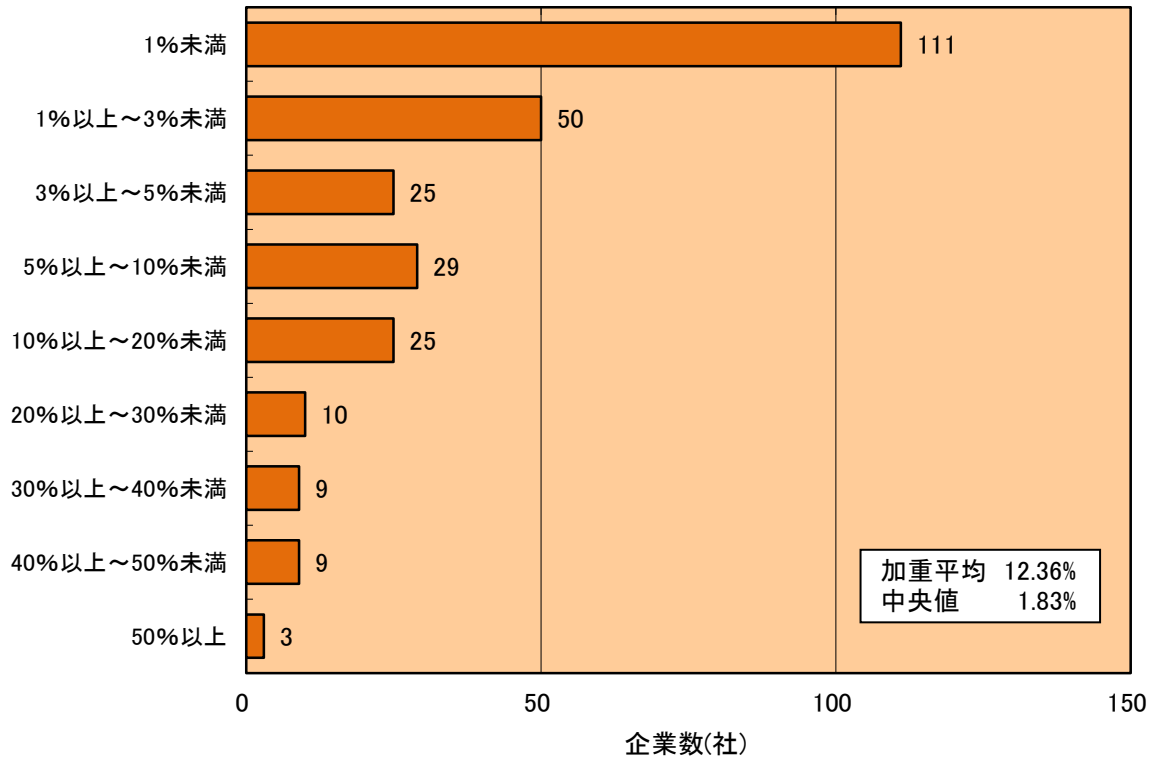
図表2-29 売上高海外外注費率表

	企業数 (社)	構成比 (%)
0.5%未満	165	48.5
0.5%以上～1%未満	14	4.1
1%以上～5%未満	19	5.6
5%以上～10%未満	2	0.6
10%以上～50%未満	0	0.0
50%以上	0	0.0
その他／不明	140	41.2
合計	340	100.0

平均値(加重平均)	0.87%
-----------	-------

2.3.5 売上高材料費率

図表2-30 売上高材料費率図



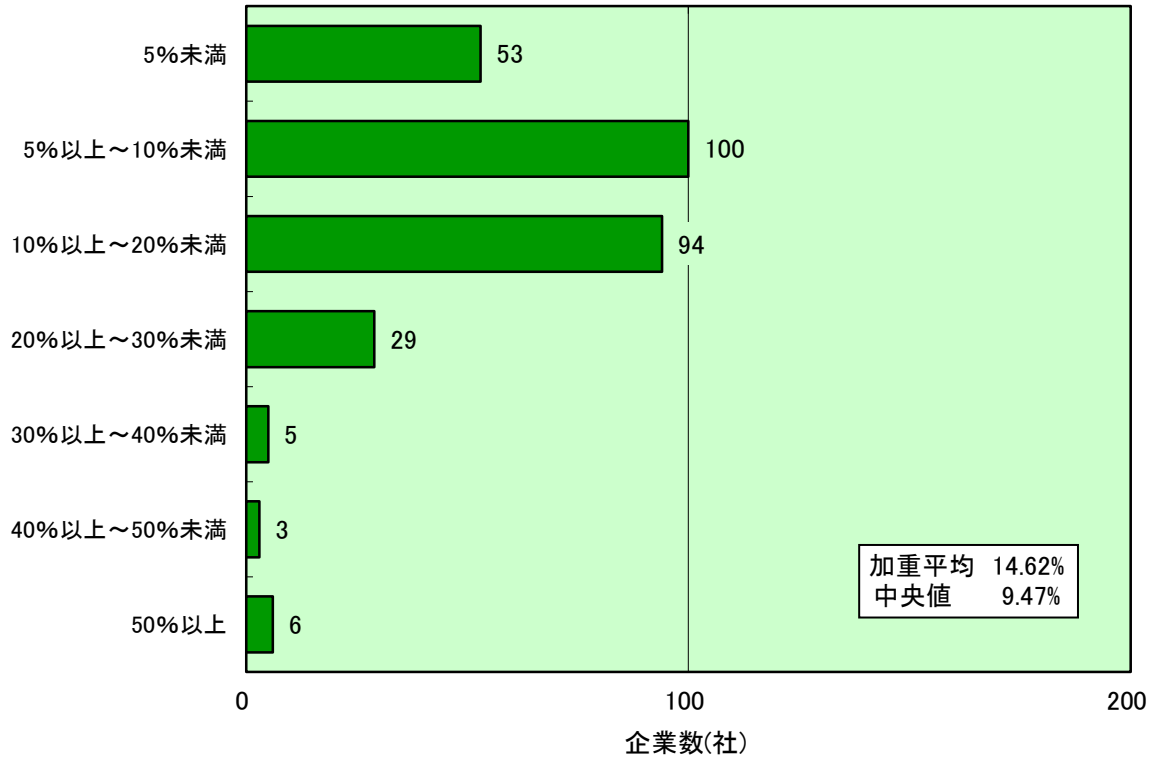
図表2-31 売上高材料費率表

	企業数 (社)	構成比 (%)
1%未満	111	32.6
1%以上～3%未満	50	14.7
3%以上～5%未満	25	7.4
5%以上～10%未満	29	8.5
10%以上～20%未満	25	7.4
20%以上～30%未満	10	2.9
30%以上～40%未満	9	2.6
40%以上～50%未満	9	2.6
50%以上	3	0.9
その他／不明	69	20.3
合計	340	100.0

平均値(加重平均)	12.36%
中央値	1.83%

2.3.6 売上高経費率

図表2-32 売上高経費率図



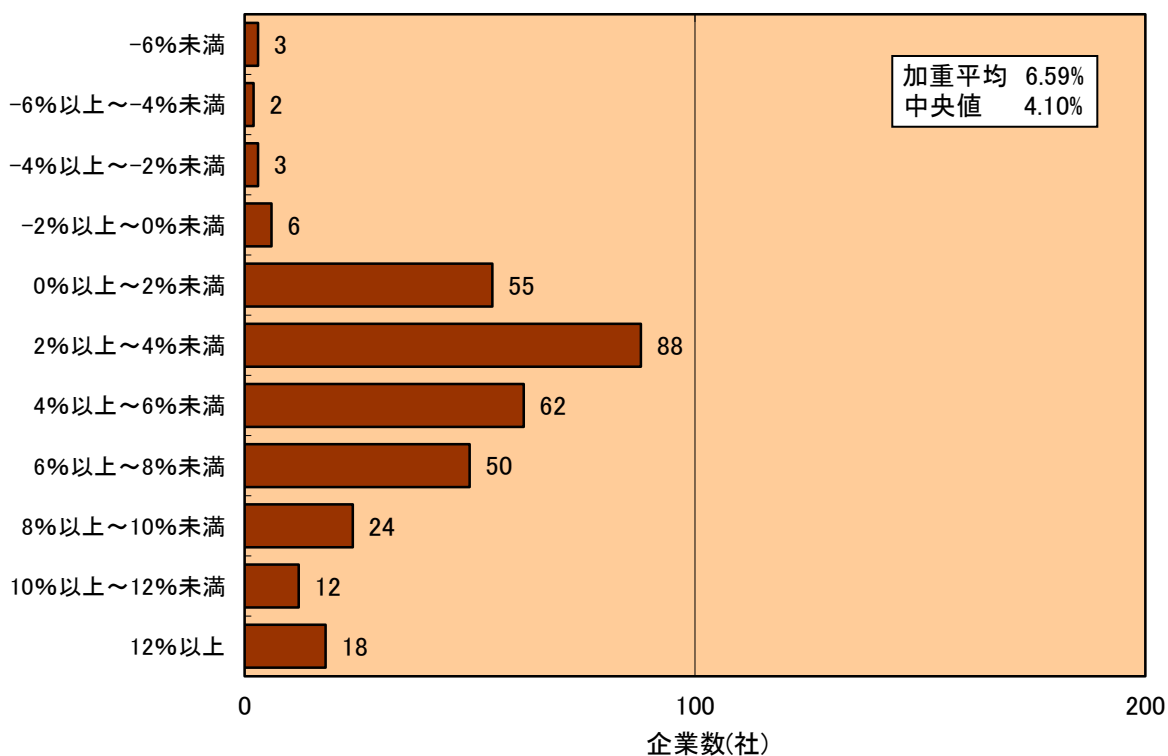
図表2-33 売上高経費率表

	企業数 (社)	構成比 (%)
5%未満	53	15.6
5%以上～10%未満	100	29.4
10%以上～20%未満	94	27.6
20%以上～30%未満	29	8.5
30%以上～40%未満	5	1.5
40%以上～50%未満	3	0.9
50%以上	6	1.8
その他／不明	50	14.7
合計	340	100.0

平均値(加重平均)	14.62%
中央値	9.47%

2.3.7 売上高営業利益率

図表2-34 売上高営業利益率図



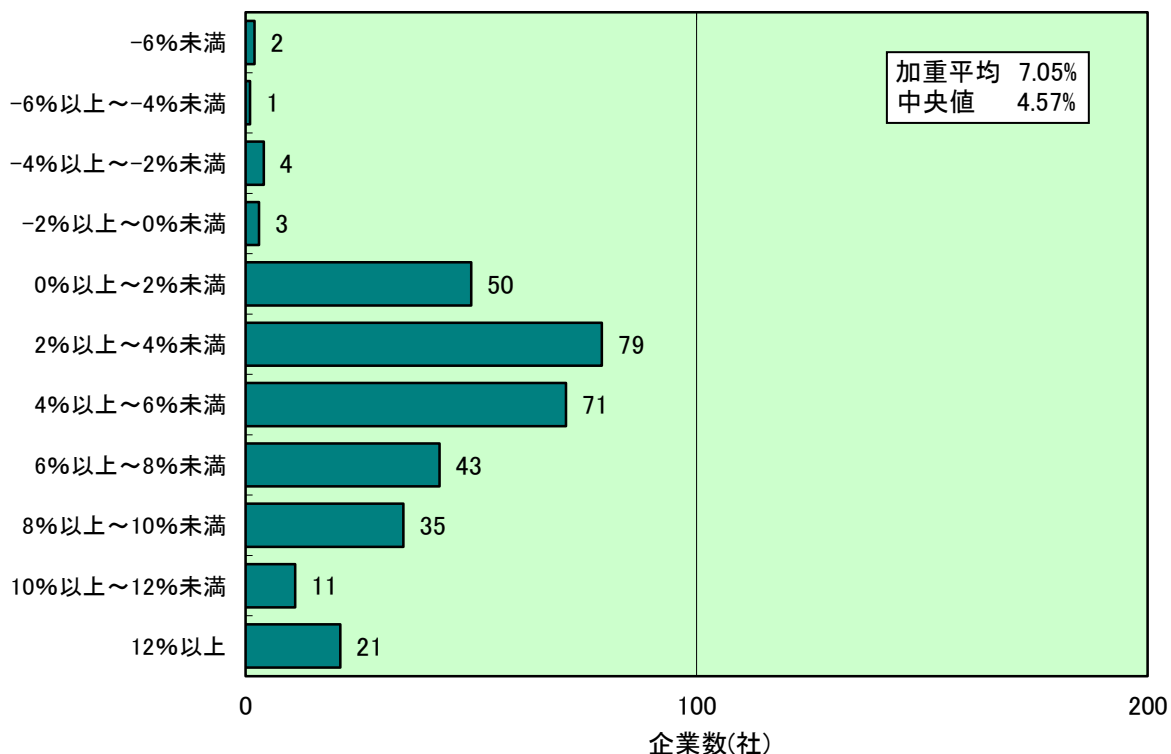
図表2-35 売上高営業利益率表

	企業数 (社)	構成比 (%)
-6%未満	3	0.9
-6%以上～-4%未満	2	0.6
-4%以上～-2%未満	3	0.9
-2%以上～0%未満	6	1.8
0%以上～2%未満	55	16.2
2%以上～4%未満	88	25.9
4%以上～6%未満	62	18.2
6%以上～8%未満	50	14.7
8%以上～10%未満	24	7.1
10%以上～12%未満	12	3.5
12%以上	18	5.3
その他/不明	17	5.0
合計	340	100.0

平均値(加重平均)	6.59%
中央値	4.10%

2.3.8 売上高経常利益率

図表2-36 売上高経常利益率図



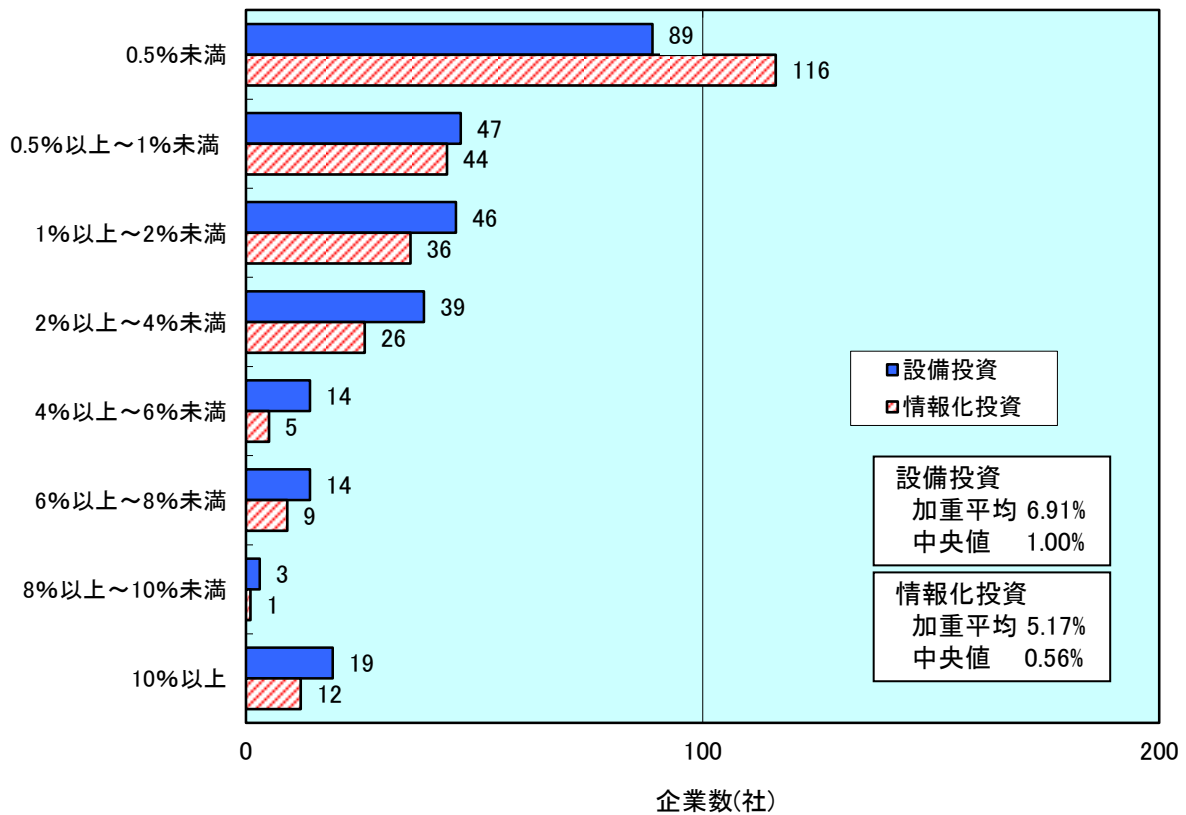
図表2-37 売上高経常利益率表

	企業数 (社)	構成比 (%)
-6%未満	2	0.6
-6%以上～-4%未満	1	0.3
-4%以上～-2%未満	4	1.2
-2%以上～0%未満	3	0.9
0%以上～2%未満	50	14.7
2%以上～4%未満	79	23.2
4%以上～6%未満	71	20.9
6%以上～8%未満	43	12.6
8%以上～10%未満	35	10.3
10%以上～12%未満	11	3.2
12%以上	21	6.2
その他/不明	20	5.9
合計	340	100.0

平均値(加重平均)	7.05%
中央値	4.57%

2.3.9 売上高設備投資率・情報化投資率

図表2-38 売上高設備投資率・情報化投資率図



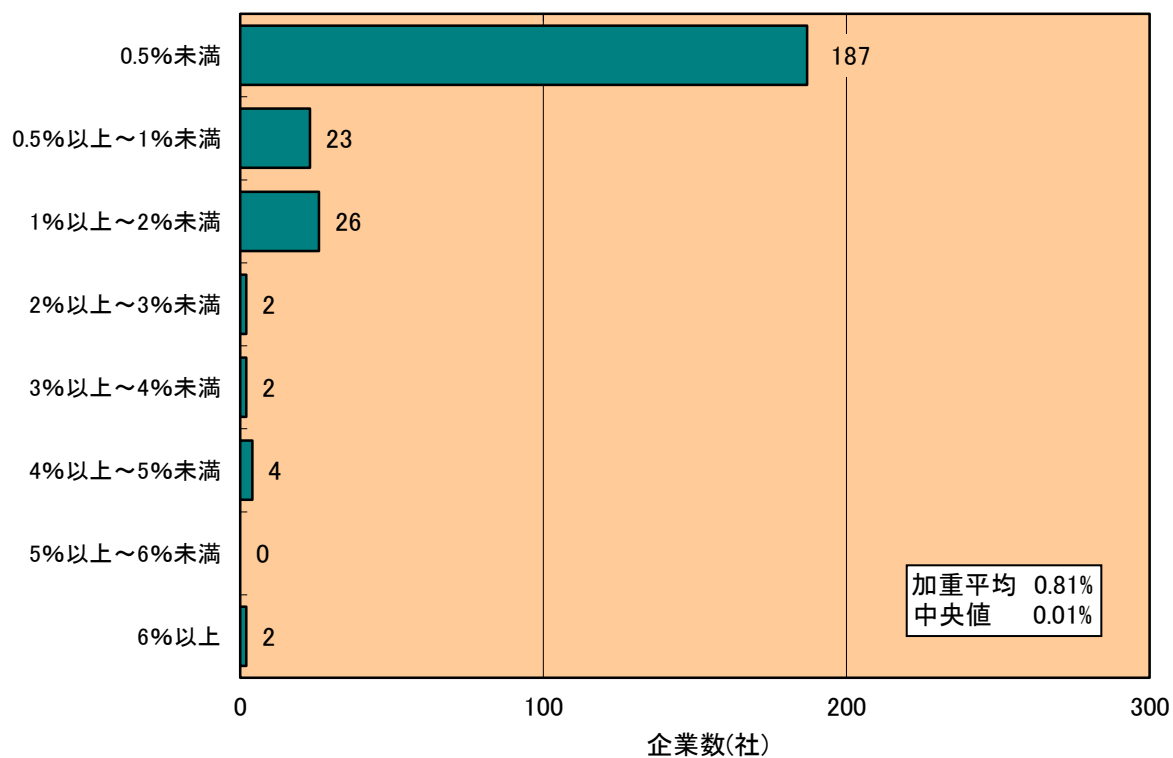
図表2-39 売上高設備投資率・情報化投資率表

	設備投資		情報化投資	
	企業数(社)	構成比(%)	企業数(社)	構成比(%)
0.5%未満	89	26.2	116	34.1
0.5%以上～1%未満	47	13.8	44	12.9
1%以上～2%未満	46	13.5	36	10.6
2%以上～4%未満	39	11.5	26	7.6
4%以上～6%未満	14	4.1	5	1.5
6%以上～8%未満	14	4.1	9	2.6
8%以上～10%未満	3	0.9	1	0.3
10%以上	19	5.6	12	3.5
その他／不明	69	20.3	91	26.8
合計	340	100.0	340	100.0

平均値(加重平均)	6.91%	5.17%
中央値	1.00%	0.56%

2.3.10 売上高研究開発投資率

図表2-40 売上高研究開発投資率図



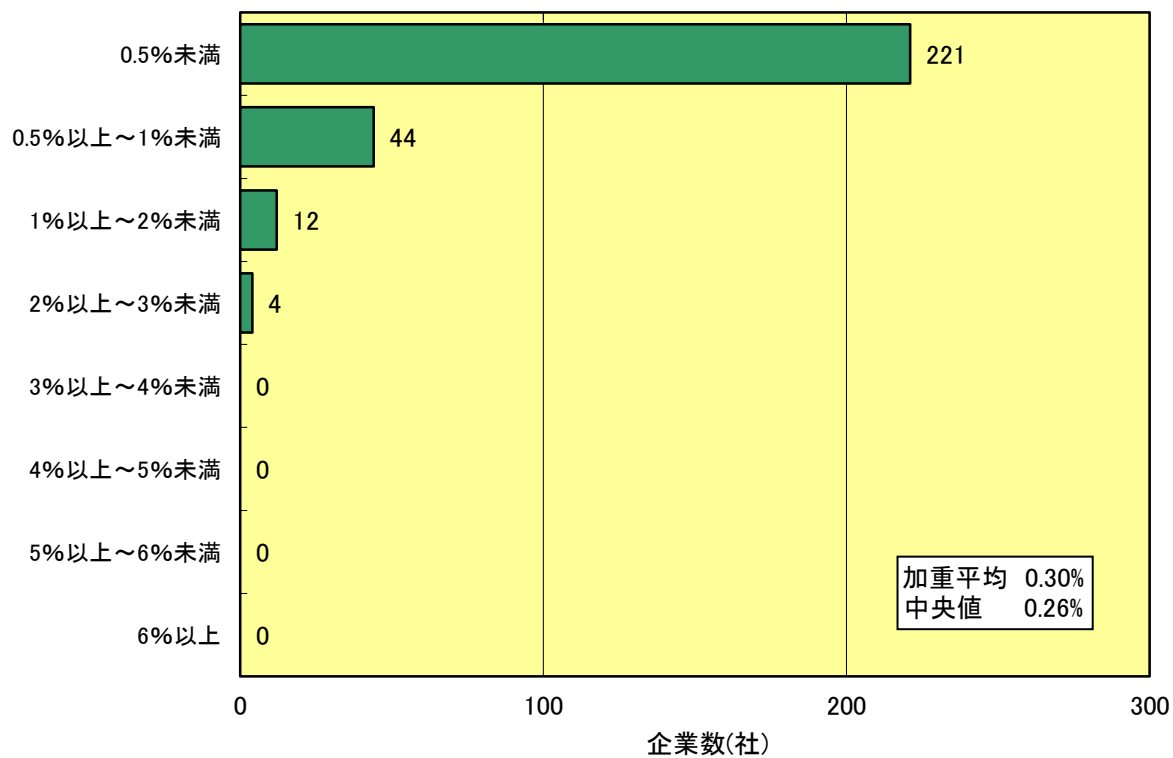
図表2-41 売上高研究開発投資率表

	企業数 (社)	構成比 (%)
0.5%未満	187	55.0
0.5%以上～1%未満	23	6.8
1%以上～2%未満	26	7.6
2%以上～3%未満	2	0.6
3%以上～4%未満	2	0.6
4%以上～5%未満	4	1.2
5%以上～6%未満	0	0.0
6%以上	2	0.6
その他／不明	94	27.6
合計	340	100.0

平均値(加重平均)	0.81%
中央値	0.01%

2.3.11 売上高教育投資率

図表2-42 売上高教育投資率図



図表2-43 売上高教育投資率表

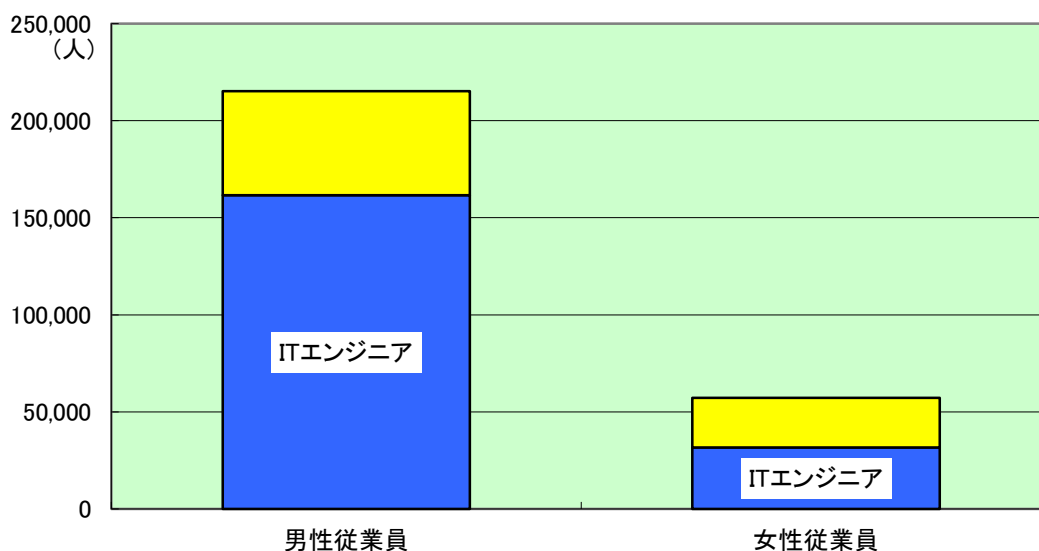
	企業数 (社)	構成比 (%)
0.5%未満	221	65.0
0.5%以上～1%未満	44	12.9
1%以上～2%未満	12	3.5
2%以上～3%未満	4	1.2
3%以上～4%未満	0	0.0
4%以上～5%未満	0	0.0
5%以上～6%未満	0	0.0
6%以上	0	0.0
その他／不明	59	17.4
合計	340	100.0

平均値(加重平均)	0.30%
中央値	0.26%

2.4 就業状況

2.4.1 従業員構成、労働時間、有給休暇

図表2-44 従業員構成図



図表2-45 従業員構成表

	従業員			(うち、ITエンジニア)		
	男性	女性	合計	男性	女性	合計
人数(人)	215,089	57,165	272,254	161,604	31,697	193,301
1社平均(人)	633	168	801	475	93	569
構成比(%)	79.0	21.0	100.0	59.4 (83.6)	11.6 (16.4)	71.0 (100.0)
平均年齢(歳)	41.0	36.5	40.1	※上記構成比上段は従業員合計に対する比率		

	管理職		
	男性	女性	合計
人数(人)	49,505	2,817	52,322
1社平均(人)	146	8	154
構成比(%)	94.6	5.4	100.0

図表2-46 労働時間

	平均値
年間所定労働時間 (一日の所定労働時間×年間所定労働日数)	1,887 時間
年間所定内実労働時間 (上記より有休等を除いた労働時間)	1,767 時間
ITエンジニア・年間所定外労働時間 (残業、休日出勤等)	277 時間

・各社の回答を単純平均した数値。加重平均ではない。

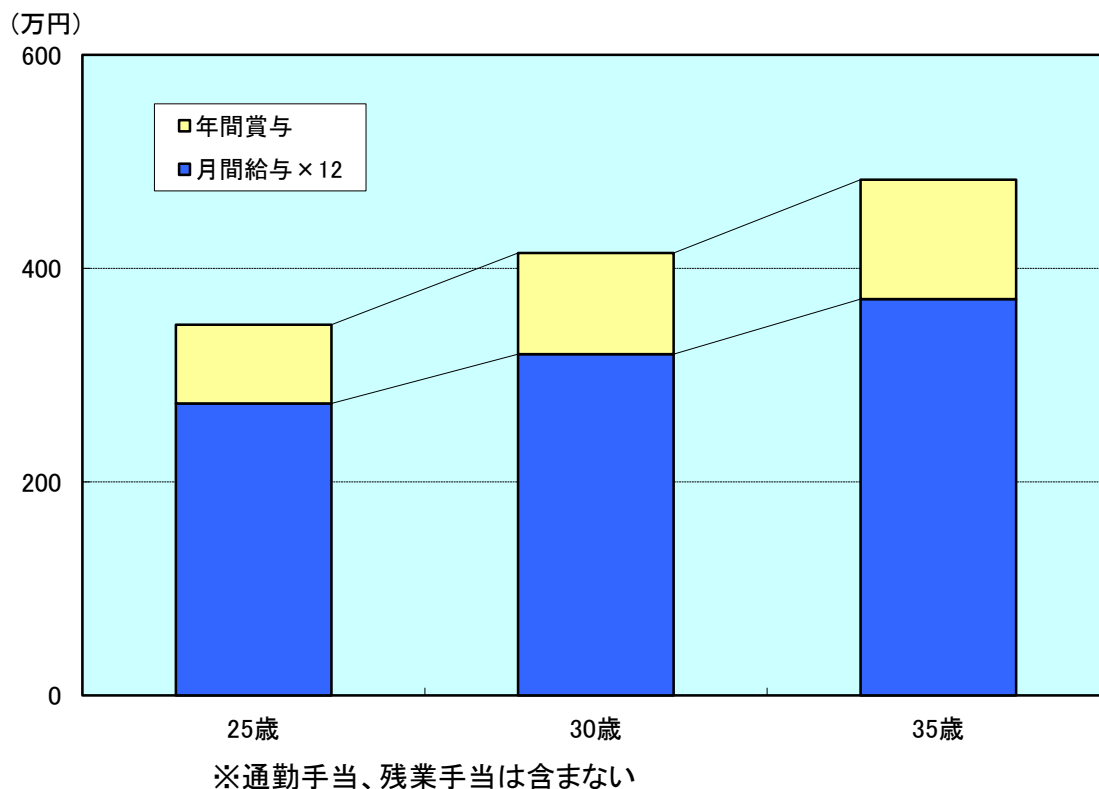
図表2-47 年次有給休暇取得状況

	平均値
年間年次有給休暇取得日数平均	11.9 日
年間年次有給休暇延べ付与日数平均(繰越日数除く)	18.7 日
年次有給休暇の取得率	63.4 %

・各社の回答を単純平均した数値。加重平均ではない。

2.4.2 賃金状況

図表2-48 賃金状況図



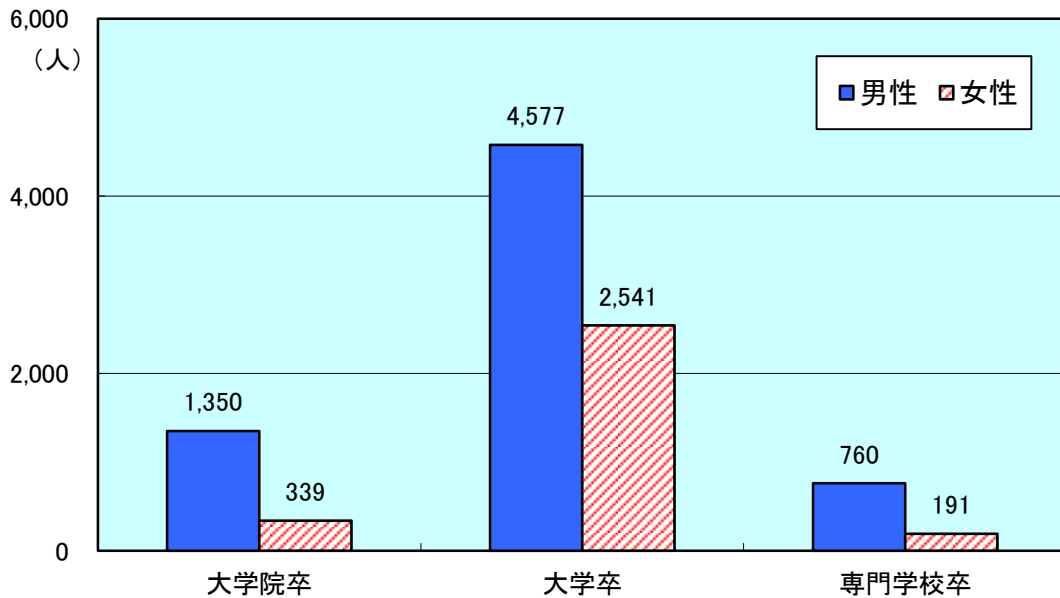
図表2-49 賃金状況表

	給与(月間) 平均値(円)	賞与(年間) 平均値(円)	年収 平均値(円)
25歳	227,822	738,819	3,472,680
30歳	266,334	949,702	4,145,707
35歳	309,401	1,118,648	4,831,461

- ・ 各社の回答を単純平均した数値。加重平均ではない。
- ・ 年齢は決算日、給与は決算月、賞与は決算年度を基準とし、各社の実情に合わせて年度内の適切な数値で代用している。
- ・ 給与は、基本給、役職手当等の「所定内給与」を基準としている。通勤手当、残業手当は含まない。
- ・ 年収は、(給与×12+賞与)の値とした。通勤手当、残業手当は含まない。

2.5 採用・退職状況
2.5.1 新規採用状況

図表2-50 新規採用状況図



図表2-51 新規採用状況・初任給表

	人数(人)			構成比(%)			従業員百人あたり(人)	初任給(円)
	男性	女性	合計	男性	女性	合計		
大学院卒	1,350	339	1,690	13.8	3.5	17.3	0.62	220,854
大学卒	4,577	2,541	7,117	46.9	26.0	72.9	2.61	210,953
専門学校卒	760	191	952	7.8	2.0	9.8	0.35	191,784
合計	6,687	3,072	9,759	68.5	31.5	100.0	3.58	---

- ・新規採用は、平成29年(2017年)4月採用の数値。
- ・専門学校卒の人数には、短大卒、高専卒、高校卒等を含む。
- ・従業員百人あたりの数値は、便宜上、本調査における従業員数合計より算出した。
- ・初任給は各社の回答を単純平均した数値。加重平均ではない。

2.5.2 中途採用・退職状況

図表2-52 中途採用・退職状況表

	人数(人)			構成比(%)			従業員百人あたり(人)
	男性	女性	合計	男性	女性	合計	
中途採用	3,517	2,297	5,814	60.5	39.5	100.0	2.14
退職 (定年を除く)	7,252	2,744	9,996	72.5	27.5	100.0	3.67

- ・中途採用、退職は平成28年4月から平成29年3月、または、各社の決算年度内の数値。
- ・従業員百人あたりの数値は、便宜上、本調査における従業員数合計より算出した。

2.5.3 定着率

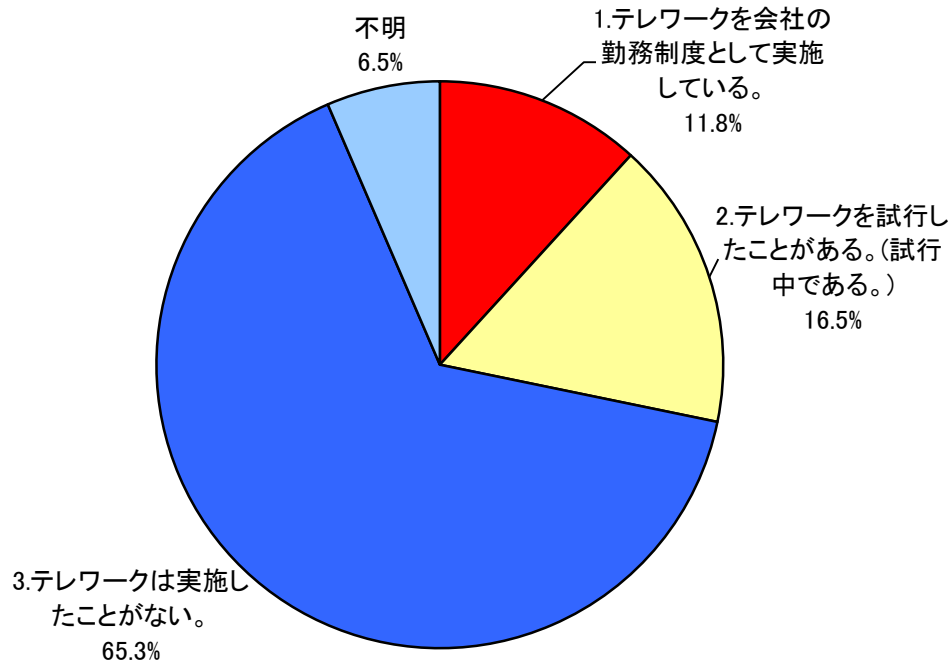
図表2-53 2007年新規採用における10年後定着率

	2007年新規採用数	2007年新規採用の現在の在籍数	10年後定着率(%)
男性	6,445	3,963	61.49
女性	2,187	1,103	50.43
合計	8,632	5,066	58.69

有効回答290社

2.6 テレワーク
2.6.1 テレワークの実施状況

図表2-54 テレワーク実施の有無（企業数構成比）



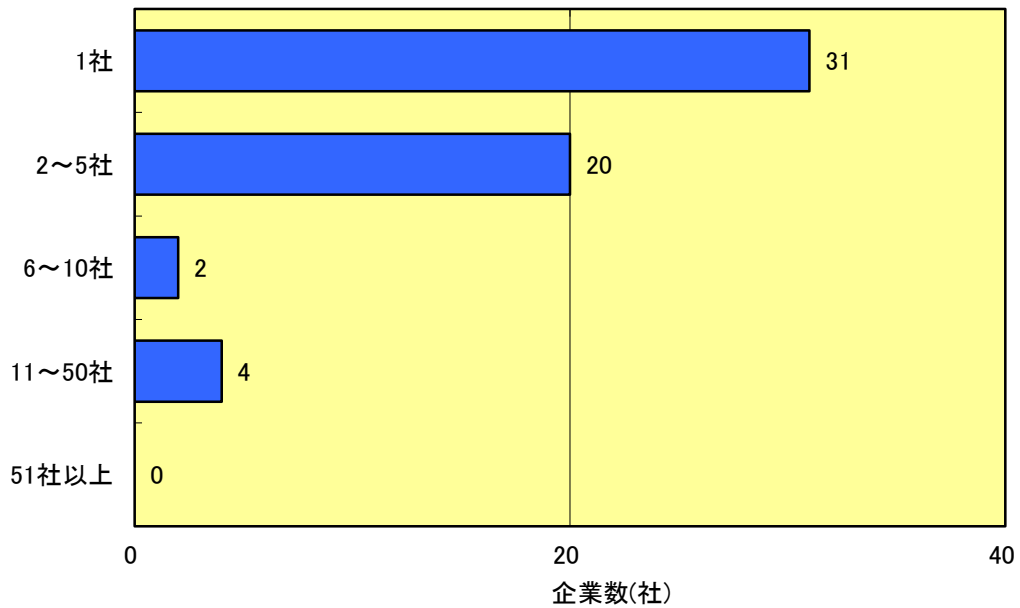
図表2-55 テレワークの実施状況と実施人数構成表

	企業数 (社)	構成比 (%)	テレワーク実施 人数(人)	回答企業の 従業員数合計 (人)	テレワーク実 施人数割合 (%)
1.テレワークを会社の勤務制度として実施している。	40	11.8	13,799	78,714	17.5
2.テレワークを試行したことがある。(試行中である。)	56	16.5	642	42,874	1.5
3.テレワークは実施したことがない。	222	65.3	0	92,628	0.0
不明	22	6.5	0	58,038	0.0
合計	340	100.0	14,441	272,254	5.3

2.7 海外法人
2.7.1 海外子会社の保有状況について

海外法人を保有している企業	57社（回答企業全体の16.8%）
海外子会社保有数合計	225社（平均3.9社）
海外子会社従業員数合計	18450人
（子会社1社あたりの従業員数平均）	110人
海外子会社売上高合計	847億707万円
（子会社1社あたりの売上高平均）	5億7624万円

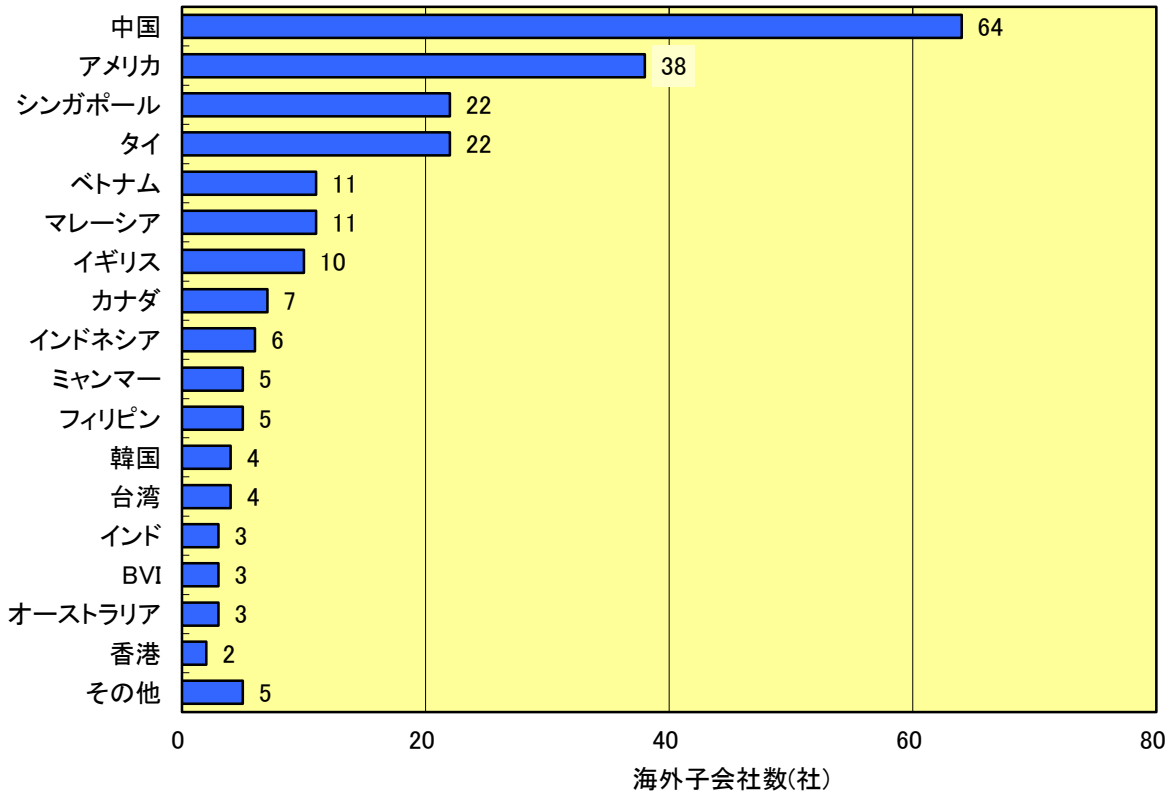
図表2-56 海外子会社保有数分布図



図表2-57 海外子会社保有数分布表

	企業数 (社)	構成比 (%)
1社	31	54.4
2~5社	20	35.1
6~10社	2	3.5
11~50社	4	7.0
51社以上	0	0.0
合計	57	100.0

図表2-58 国別海外子会社数



図表2-59 国別海外子会社数構成表

国名	海外子会社数(社)	構成比(%)
中国	64	28.4
アメリカ	38	16.9
シンガポール	22	9.8
タイ	22	9.8
ベトナム	11	4.9
マレーシア	11	4.9
イギリス	10	4.4
カナダ	7	3.1
インドネシア	6	2.7
ミャンマー	5	2.2
フィリピン	5	2.2
韓国	4	1.8
台湾	4	1.8
インド	3	1.3
BVI	3	1.3
オーストラリア	3	1.3
香港	2	0.9
その他	5	2.2
合計	225	100.0

3. 詳 細 編

基本統計 2017・詳細編について

1. 2017年版情報サービス産業基本統計調査・詳細編は、回答企業340社のうち極端に売上高の大きい6社を除いた334社の数値を使用している。
2. 詳細編は「全体表」「主要項目の分布図」で構成されている。
 - (1) 「全体表」は「サービス業態別」「資本系列別」「主たる営業地域別」「従業員規模別」の4種類に分かれている。
 - ※「サービス業態」は原則として「売上高の最も大きい業務」を基準としている。
(ただし、売上高にかかわらず、主力としている業務の場合は、その業務で集計)
 - (2) 「主要項目の分布図」は「売上高」「従業員数」「従業員1人当たりの売上高」「売上高成長率」「売上高人件費率」「売上高営業利益率」「30歳平均年収」をグラフ化している。
3. 単位未満を四捨五入しているため、内訳と合計が一致しないことがある。また、一部推計により算出している部分がある。

3.1 全体表

3.1.1 サービス業態別全体表

	単位	詳細編 334社	SIサービス型	ソフトウェア 開発型	ITアウトソーシング/クラウド /情報処理型	その他の 情報サービス
企業数	(社)	334	79	196	47	12
構成比	(%)	100.0	23.7	58.7	14.1	3.6
会社概要						
資本金	(百万円)	1,301	3,200	678	815	891
従業員数	(人)	693	1,343	457	609	587
売上高	(百万円)	17,414	39,793	9,094	15,046	15,264
サービス業務別売上高						
SIサービス	(%)	35.6	58.4	8.1	8.7	15.3
ソフトウェア開発	(%)	24.4	8.2	60.4	10.6	6.4
ソフトプロダクト開発・販売	(%)	3.4	3.0	4.2	2.2	5.9
ITアウトソーシング	(%)	8.7	7.5	5.6	23.7	1.7
クラウド関連サービス	(%)	2.8	2.2	2.1	7.4	1.1
情報処理サービス	(%)	7.6	5.2	5.1	25.3	3.4
その他の情報サービス	(%)	7.3	5.1	5.7	6.4	62.6
情報サービス以外	(%)	10.3	10.4	8.8	15.6	3.6
取引先別売上高						
製造業	(%)	15.3	14.7	19.6	7.3	2.6
金融業	(%)	25.1	38.6	21.3	5.9	22.4
サービス業	(%)	18.6	20.1	12.5	33.8	5.2
通信業	(%)	4.2	3.3	6.4	1.4	0.7
官公庁／自治体	(%)	8.4	7.2	9.3	7.4	17.4
コンピュータ・メーカー	(%)	3.0	1.3	5.1	1.6	0.1
同業者	(%)	13.0	6.4	17.3	17.4	6.2
その他／不明	(%)	12.4	8.5	8.6	25.1	45.3
経営指標						
売上高成長率	(%)	103.1	100.6	104.6	111.1	103.6
売上高人件費率	(%)	31.6	27.2	38.5	27.7	31.1
売上高外注費率	(%)	31.1	34.8	30.6	27.1	14.8
売上高国外外注費率	(%)	0.9	0.8	1.3	0.2	0.2
売上高材料費率	(%)	12.7	15.6	8.9	14.5	11.8
売上高経費率	(%)	13.9	10.2	11.7	26.0	19.1
売上高営業利益率	(%)	5.9	6.1	5.6	6.0	4.4
売上高経常利益率	(%)	7.0	7.8	6.0	6.1	5.2
売上高設備投資率	(%)	5.4	6.0	2.9	10.1	5.6
売上高情報化投資率	(%)	4.4	4.9	1.7	10.5	3.8
売上高研究開発投資率	(%)	0.52	0.58	0.53	0.33	0.30
売上高教育投資率	(%)	0.29	0.28	0.30	0.29	0.22
従業員一人あたりの売上高	(千円)	25,139	29,638	19,888	24,692	26,018
従業員一人あたりの売上高(情報関連外注費を除く)	(千円)	20,217	24,967	14,607	19,484	23,043
従業員一人あたりの人件費	(千円)	7,533	8,691	7,068	6,682	7,454
従業員一人あたりの営業利益	(千円)	1,469	1,797	1,079	1,481	1,139
従業員一人あたりの経常利益	(千円)	1,733	2,319	1,164	1,498	1,320
就業状況						
従業員平均年齢	(歳)	39.9	40.7	39.1	39.3	39.2
平均給与(25歳・月間)	(円)	227,822	227,715	228,559	221,870	245,259
平均給与(30歳・月間)	(円)	266,125	266,940	268,587	245,402	314,178
平均給与(35歳・月間)	(円)	309,107	315,166	311,217	283,784	359,555
平均賞与(25歳・年間)	(円)	738,819	770,189	719,702	790,800	612,413
平均賞与(30歳・年間)	(円)	934,626	998,775	908,352	966,557	787,851
平均賞与(35歳・年間)	(円)	1,113,955	1,254,905	1,073,021	1,106,523	877,135
年間所定内実労働時間	(時間)	1,768	1,775	1,769	1,748	1,772
年間残業時間(ITエンジニア)	(時間)	277	284	276	278	241
管理職女性比率	(%)	5.58	5.56	5.05	6.42	8.81
有給休暇取得率	(%)	63.3	66.5	61.9	62.8	68.9
テレワーク実施率(企業数・試行含む)	(%)	27.25	32.91	23.47	29.79	41.67
新卒男性10年後定着率	(%)	58.1	66.6	53.6	59.0	60.0
新卒女性10年後定着率	(%)	46.8	57.8	40.9	43.2	57.7
採用状況						
新卒採用数	(人/社)	25.8	43.7	20.1	21.1	21.0
初任給(大卒)	(円)	210,741	211,806	210,351	206,903	225,804
中途採用数	(人/社)	16.9	26.4	8.3	38.8	9.6
退職数(定年退職を除く)	(人/社)	26.9	46.6	17.1	36.6	19.8

1 基本統計回答企業340社のうち、詳細編では極端に売上高の大きい6社を除いた334社を集計対象としている。

2 企業数の構成比は334社に対する割合としている。

3 数値は、各カテゴリーの企業一社あたりの平均値(加重平均)である。ただし、給与、賞与、労働時間、有給休暇、初任給は、単純平均である。また、一部、JISAによる推計を含む。

4 サービス業態は、原則として、最も売上高の大きい業務で分類している。(ただし、売上の多寡にかかわらず、主力としている業務の場合は、その業務。)

3.1.2 資本系列別全体表

	単位	詳細編 334社	独立系	コンピュータ メーカー系	ユーザー系	その他
企業数	(社)	334	227	21	76	10
構成比	(%)	100.0	68.0	6.3	22.8	3.0
会社概要						
資本金	(百万円)	1,301	823	4,664	1,502	3,573
従業員数	(人)	693	452	2,063	934	1,447
売上高	(百万円)	17,414	8,526	66,748	29,035	27,260
サービス業務別売上高						
SIサービス	(%)	35.6	26.9	46.6	37.8	22.3
ソフトウェア開発	(%)	24.4	38.1	17.5	16.6	26.0
ソフトプロダクト開発・販売	(%)	3.4	4.5	3.1	1.6	11.3
ITアウトソーシング	(%)	8.7	7.7	11.1	8.7	4.2
クラウド関連サービス	(%)	2.8	2.4	2.1	2.4	12.3
情報処理サービス	(%)	7.6	5.8	2.0	12.1	12.7
その他の情報サービス	(%)	7.3	7.6	3.8	8.9	9.0
情報サービス以外	(%)	10.3	7.1	13.7	11.9	2.1
取引先別売上高						
製造業	(%)	15.3	16.2	18.3	10.3	58.8
金融業	(%)	25.1	19.4	14.1	39.4	12.6
サービス業	(%)	18.6	14.4	13.1	28.4	1.9
通信業	(%)	4.2	5.9	2.5	2.2	6.6
官公庁／自治体	(%)	8.4	10.6	13.4	3.0	7.2
コンピュータ・メーカー	(%)	3.0	4.5	3.0	0.6	3.8
同業者	(%)	13.0	18.7	11.8	5.0	3.6
その他／不明	(%)	12.4	10.3	23.8	11.1	5.5
経営指標						
売上高成長率	(%)	103.1	102.8	102.4	105.3	91.9
売上高人件費率	(%)	31.6	40.5	26.7	25.7	44.2
売上高外注費率	(%)	31.1	25.9	27.6	36.4	36.9
売上高国外外注費率	(%)	0.9	0.6	0.6	0.3	16.8
売上高材料費率	(%)	12.7	8.2	24.3	11.3	7.5
売上高経費率	(%)	13.9	10.7	11.5	18.7	6.5
売上高営業利益率	(%)	5.9	8.0	3.2	5.8	4.0
売上高経常利益率	(%)	7.0	8.9	5.5	6.3	4.4
売上高設備投資率	(%)	5.4	2.5	6.2	8.0	2.0
売上高情報化投資率	(%)	4.4	1.3	5.6	6.9	1.7
売上高研究開発投資率	(%)	0.52	0.63	0.68	0.35	0.50
売上高教育投資率	(%)	0.29	0.32	0.26	0.26	0.26
従業員一人あたりの売上高	(千円)	25,139	18,870	32,348	31,078	18,843
従業員一人あたりの売上高(情報関連外注費を除く)	(千円)	20,217	14,995	29,886	22,491	17,119
従業員一人あたりの人件費	(千円)	7,533	6,850	9,386	7,963	7,426
従業員一人あたりの営業利益	(千円)	1,469	1,502	1,033	1,803	741
従業員一人あたりの経常利益	(千円)	1,733	1,682	1,779	1,994	825
就業状況						
従業員平均年齢	(歳)	39.9	38.4	42.6	40.9	37.4
平均給与(25歳・月間)	(円)	227,822	229,718	226,658	221,674	233,529
平均給与(30歳・月間)	(円)	266,125	268,566	264,350	258,363	273,087
平均給与(35歳・月間)	(円)	309,107	311,131	310,992	302,348	310,539
平均賞与(25歳・年間)	(円)	738,819	700,789	721,660	846,922	886,293
平均賞与(30歳・年間)	(円)	934,626	874,019	974,304	1,097,581	1,057,850
平均賞与(35歳・年間)	(円)	1,113,955	1,048,186	1,169,123	1,300,522	1,131,169
年間所定内実労働時間	(時間)	1,768	1,779	1,761	1,733	1,770
年間残業時間(ITエンジニア)	(時間)	277	271	298	287	298
管理職女性比率	(%)	5.58	5.45	4.35	5.61	14.33
有給休暇取得率	(%)	63.3	62.0	64.5	67.1	60.0
テレワーク実施率(企業数・試行含む)	(%)	27.25	24.23	38.10	36.84	0.00
新卒男性10年後定着率	(%)	58.1	53.5	73.2	68.5	66.7
新卒女性10年後定着率	(%)	46.8	42.7	62.0	54.4	48.3
採用状況						
新卒採用数	(人／社)	25.8	22.2	46.7	24.8	73.7
初任給(大卒)	(円)	210,741	211,535	207,833	209,126	211,500
中途採用数	(人／社)	16.9	9.6	55.4	28.3	15.1
退職数(定年退職を除く)	(人／社)	26.9	17.4	72.0	43.0	26.2

- 基本統計回答企業340社のうち、詳細編では極端に売上高の大きい6社を除いた334社を集計対象としている。
- 企業数の構成比は334社に対する割合としている。
- 数値は、各カテゴリーの企業一社あたりの平均値(加重平均)である。ただし、給与、賞与、労働時間、有給休暇、初任給は、単純平均である。また、一部、JISAによる推計を含む。
- 資本系列は以下の分類としている。
 独立系： コンピュータ・メーカー系、ユーザー系のいずれにもあてはまらず、資本的にも独立している企業。
 コンピュータ・メーカー系： コンピュータ・メーカーの出資比率が50%以上の場合、または、経営上影響力が大きいと認められる、いわゆる「コンピュータ・メーカーの子会社」。
 ユーザー系： 各種事業会社や金融機関等の系列にある、いわゆる「ユーザー企業の子会社」。複数ユーザーや団体等による共同出資を含む。
 その他： 海外企業の出資比率が50%以上の企業、各種団体、前記の系列にあてはまらない企業。

3.1.3 主たる営業地域別全体表

	単位	詳細編 334社	全国型	首都圏型	地方型
企業数	(社)	334	121	171	42
構成比	(%)	100.0	36.2	51.2	12.6
会社概要					
資本金	(百万円)	1,301	2,810	497	229
従業員数	(人)	693	1,216	411	330
売上高	(百万円)	17,414	33,044	8,761	7,616
サービス業務別売上高					
SIサービス	(%)	35.6	38.5	32.8	12.1
ソフトウェア開発	(%)	24.4	20.7	31.9	35.9
ソフトプロダクト開発・販売	(%)	3.4	4.0	2.1	1.3
ITアウトソーシング	(%)	8.7	9.7	6.9	5.2
クラウド関連サービス	(%)	2.8	2.8	2.5	4.0
情報処理サービス	(%)	7.6	6.9	8.7	10.9
その他の情報サービス	(%)	7.3	6.6	9.0	8.1
情報サービス以外	(%)	10.3	10.9	6.2	22.4
取引先別売上高					
製造業	(%)	15.3	20.6	9.0	12.3
金融業	(%)	25.1	25.2	30.2	4.7
サービス業	(%)	18.6	16.0	17.9	34.5
通信業	(%)	4.2	3.7	5.0	4.0
官公庁／自治体	(%)	8.4	9.4	3.8	21.7
コンピュータ・メーカー	(%)	3.0	3.4	2.8	1.6
同業者	(%)	13.0	11.4	16.4	8.0
その他／不明	(%)	12.4	10.3	14.8	13.3
経営指標					
売上高成長率	(%)	103.1	102.2	105.8	101.9
売上高人件費率	(%)	31.6	29.3	35.8	33.2
売上高外注費率	(%)	31.1	29.5	36.2	24.3
売上高国外外注費率	(%)	0.9	1.0	0.9	0.2
売上高材料費率	(%)	12.7	17.2	3.9	12.0
売上高経費率	(%)	13.9	12.4	15.5	19.4
売上高営業利益率	(%)	5.9	5.9	6.1	4.0
売上高経常利益率	(%)	7.0	7.4	6.4	4.3
売上高設備投資率	(%)	5.4	6.4	2.5	7.8
売上高情報化投資率	(%)	4.4	5.4	2.4	3.1
売上高研究開発投資率	(%)	0.52	0.61	0.40	0.27
売上高教育投資率	(%)	0.29	0.26	0.34	0.26
従業員一人あたりの売上高	(千円)	25,139	27,166	21,301	23,093
従業員一人あたりの売上高(情報関連外注費を除く)	(千円)	20,217	22,643	15,645	17,652
従業員一人あたりの人件費	(千円)	7,533	7,795	7,102	7,683
従業員一人あたりの営業利益	(千円)	1,469	1,608	1,299	940
従業員一人あたりの経常利益	(千円)	1,733	2,004	1,366	989
就業状況					
従業員平均年齢	(歳)	39.9	40.1	39.2	41.9
平均給与(25歳・月間)	(円)	227,822	229,065	230,131	215,309
平均給与(30歳・月間)	(円)	266,125	262,773	273,815	243,951
平均給与(35歳・月間)	(円)	309,107	306,290	317,413	283,305
平均賞与(25歳・年間)	(円)	738,819	764,526	708,416	796,643
平均賞与(30歳・年間)	(円)	934,626	944,106	924,241	951,903
平均賞与(35歳・年間)	(円)	1,113,955	1,122,360	1,107,233	1,120,097
年間所定内実労働時間	(時間)	1,768	1,765	1,764	1,791
年間残業時間(ITエンジニア)	(時間)	277	286	270	281
管理職女性比率	(%)	5.58	5.56	5.88	4.54
有給休暇取得率	(%)	63.3	64.3	64.5	55.4
テレワーク実施率(企業数・試行含む)	(%)	27.25	33.88	25.73	14.29
新卒男性10年後定着率	(%)	58.1	61.1	52.7	71.4
新卒女性10年後定着率	(%)	46.8	51.1	40.1	49.0
採用状況					
新卒採用数	(人／社)	25.8	43.0	17.8	9.0
初任給(大卒)	(円)	210,741	211,578	212,800	198,643
中途採用数	(人／社)	16.9	24.3	11.6	17.4
退職数(定年退職を除く)	(人／社)	26.9	42.8	17.7	18.7

- 基本統計回答企業340社のうち、詳細編では極端に売上高の大きい6社を除いた334社を集計対象としている。
- 企業数の構成比は334社に対する割合としている。
- 数値は、各カテゴリーの企業一社あたりの平均値(加重平均)である。ただし、給与、賞与、労働時間、有給休暇、初任給は、単純平均である。また、一部、JISAによる推計を含む。
- 主たる営業地域は以下の分類としている。
 全国型：概ね5以上の都道府県に事業所を持ち、広く全国を商圏としている企業。
 首都圏型：首都圏(埼玉県、千葉県、東京都、神奈川県)を主要な商圏としている企業。
 地方型：首都圏以外の特定の地域を主要な商圏としている企業。

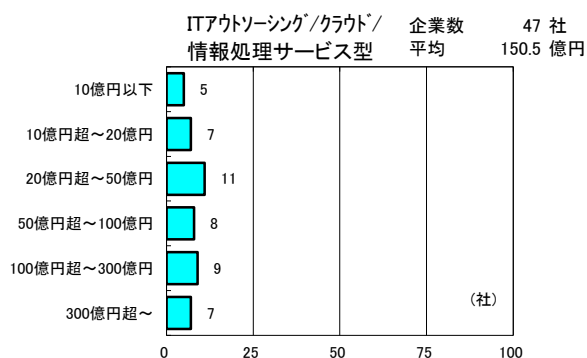
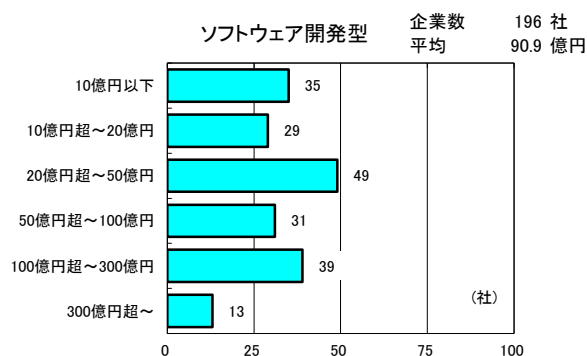
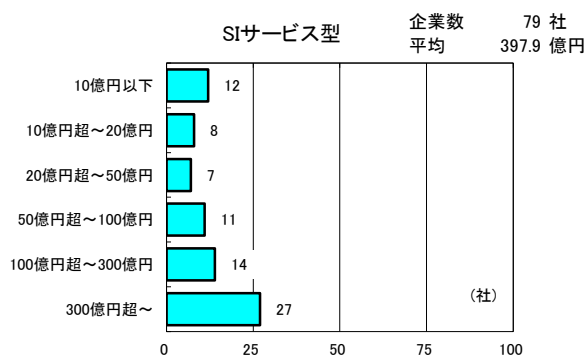
3.1.4 従業員規模別全体表

	単位	詳細編 334社	大企業	中企業	小企業
企業数	(社)	334	119	92	123
構成比	(%)	100.0	35.6	27.5	36.8
会社概要					
資本金	(百万円)	1,301	3,359	264	87
従業員数	(人)	693	1,592	326	97
売上高	(百万円)	17,414	42,767	5,836	1,546
サービス業務別売上高					
SIサービス	(%)	35.6	37.8	22.5	12.7
ソフトウェア開発	(%)	24.4	21.9	40.0	47.6
ソフトプロダクト開発・販売	(%)	3.4	3.3	3.1	5.4
ITアウトソーシング	(%)	8.7	8.9	7.0	8.6
クラウド関連サービス	(%)	2.8	2.9	1.8	1.2
情報処理サービス	(%)	7.6	7.2	11.1	8.8
その他の情報サービス	(%)	7.3	7.6	5.3	4.7
情報サービス以外	(%)	10.3	10.4	9.3	11.0
取引先別売上高					
製造業	(%)	15.3	15.9	14.3	8.8
金融業	(%)	25.1	27.6	15.7	16.4
サービス業	(%)	18.6	18.9	17.5	17.0
通信業	(%)	4.2	4.0	5.3	4.9
官公庁／自治体	(%)	8.4	7.3	14.8	5.8
コンピュータ・メーカー	(%)	3.0	2.2	5.5	8.0
同業者	(%)	13.0	9.8	23.4	29.4
その他／不明	(%)	12.4	14.4	3.5	9.6
経営指標					
売上高成長率	(%)	103.1	103.2	102.1	102.8
売上高人件費率	(%)	31.6	29.8	40.5	39.0
売上高外注費率	(%)	31.1	31.7	28.6	26.6
売上高国外外注費率	(%)	0.9	0.9	0.6	1.8
売上高材料費率	(%)	12.7	13.4	10.3	7.3
売上高経費率	(%)	13.9	14.1	13.9	10.7
売上高営業利益率	(%)	5.9	6.0	5.0	4.3
売上高経常利益率	(%)	7.0	7.1	6.1	5.0
売上高設備投資率	(%)	5.4	5.9	3.3	1.5
売上高情報化投資率	(%)	4.4	4.9	2.1	0.9
売上高研究開発投資率	(%)	0.52	0.52	0.51	0.66
売上高教育投資率	(%)	0.29	0.26	0.42	0.31
従業員一人あたりの売上高	(千円)	25,139	26,872	17,893	15,887
従業員一人あたりの売上高(情報関連外注費を除く)	(千円)	20,217	21,819	13,195	12,475
従業員一人あたりの人件費	(千円)	7,533	7,774	6,956	6,348
従業員一人あたりの営業利益	(千円)	1,469	1,617	852	697
従業員一人あたりの経常利益	(千円)	1,733	1,907	1,042	808
就業状況					
従業員平均年齢	(歳)	39.9	40.1	39.0	38.1
平均給与(25歳・月間)	(円)	227,822	228,552	224,427	230,394
平均給与(30歳・月間)	(円)	266,125	267,856	260,141	270,256
平均給与(35歳・月間)	(円)	309,107	310,432	297,392	318,679
平均賞与(25歳・年間)	(円)	738,819	811,291	764,588	637,612
平均賞与(30歳・年間)	(円)	934,626	1,048,650	962,445	789,700
平均賞与(35歳・年間)	(円)	1,113,955	1,236,486	1,126,917	980,468
年間所定内実労働時間	(時間)	1,768	1,733	1,793	1,779
年間残業時間(ITエンジニア)	(時間)	277	298	273	259
管理職女性比率	(%)	5.58	5.42	5.79	7.45
有給休暇取得率	(%)	63.3	68.2	60.7	60.9
テレワーク実施率(企業数・試行含む)	(%)	27.25	39.50	29.35	13.82
新卒男性10年後定着率	(%)	58.1	60.9	53.8	46.1
新卒女性10年後定着率	(%)	46.8	51.2	38.2	29.4
採用状況					
新卒採用数	(人／社)	25.8	55.7	15.2	5.0
初任給(大卒)	(円)	210,741	213,671	206,644	211,156
中途採用数	(人／社)	16.9	33.2	11.5	5.3
退職数(定年退職を除く)	(人／社)	26.9	52.8	20.0	7.0

- 基本統計回答企業340社のうち、詳細編では極端に売上高の大きい6社を除いた334社を集計対象としている。
- 企業数の構成比は334社に対する割合としている。
- 数値は、各カテゴリーの企業一社あたりの平均値(加重平均)である。ただし、給与、賞与、労働時間、有給休暇、初任給は、単純平均である。また、一部、JISAによる推計を含む。
- 従業員規模は以下の分類としている。
 大企業：従業員501人以上
 中企業：従業員201～500人
 小企業：従業員200人以下

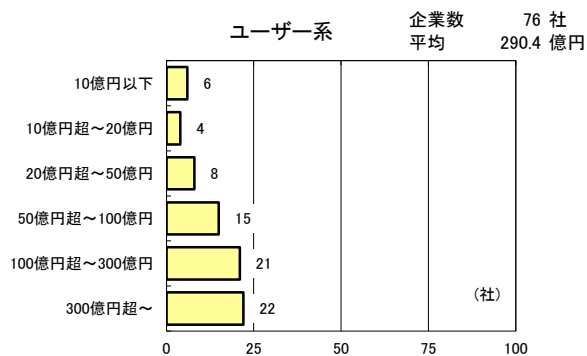
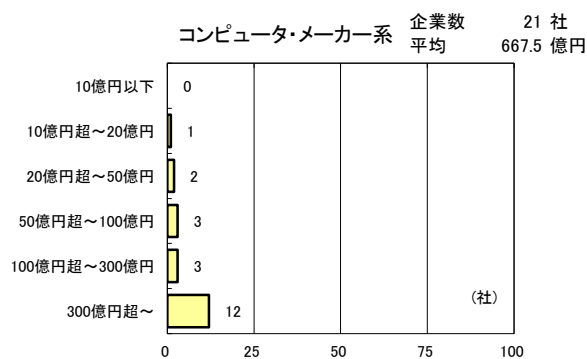
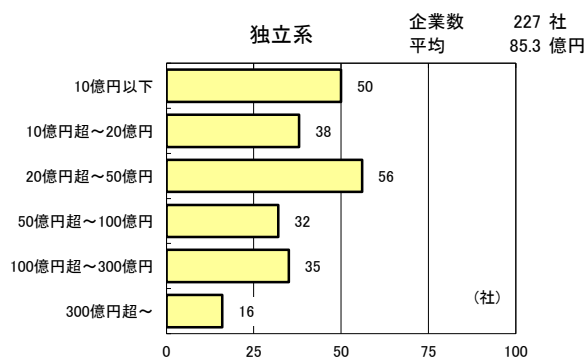
3.2 主要項目の分布図 3.2.1 売上高の分布

サービス業態別 売上高の分布



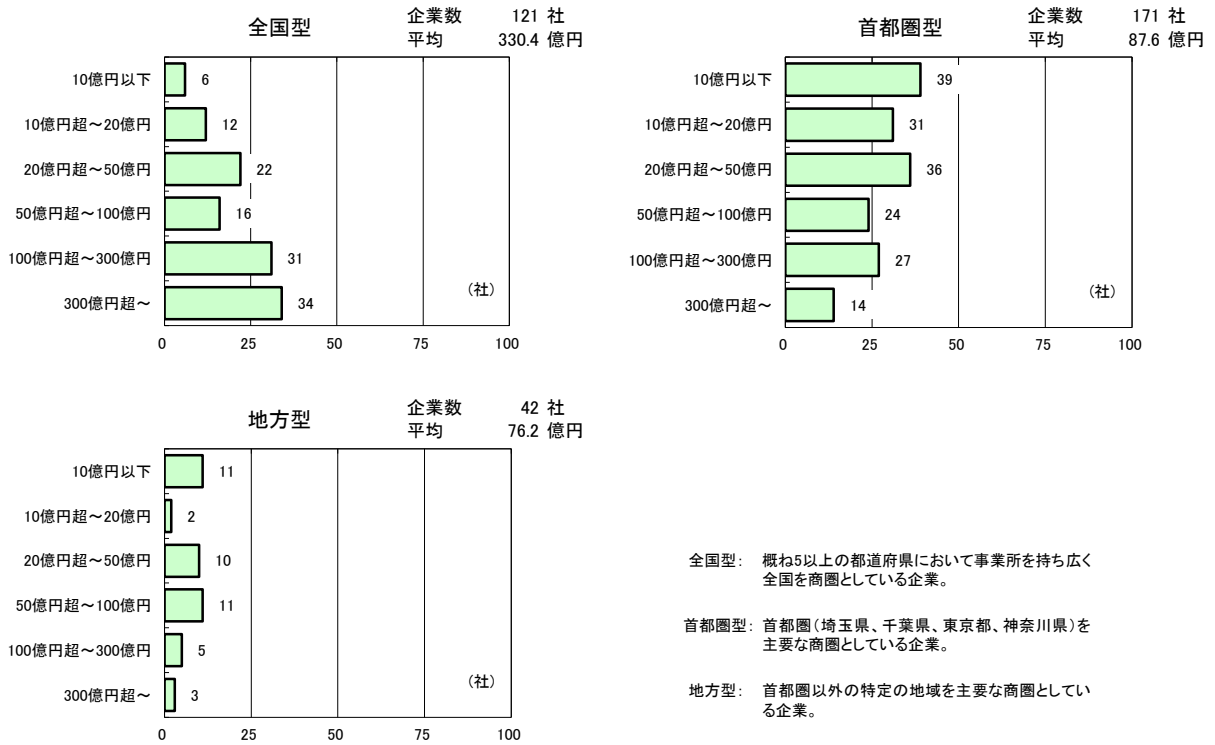
※「その他の情報サービス」は該当企業数が少ないため省略。

資本系列別 売上高の分布

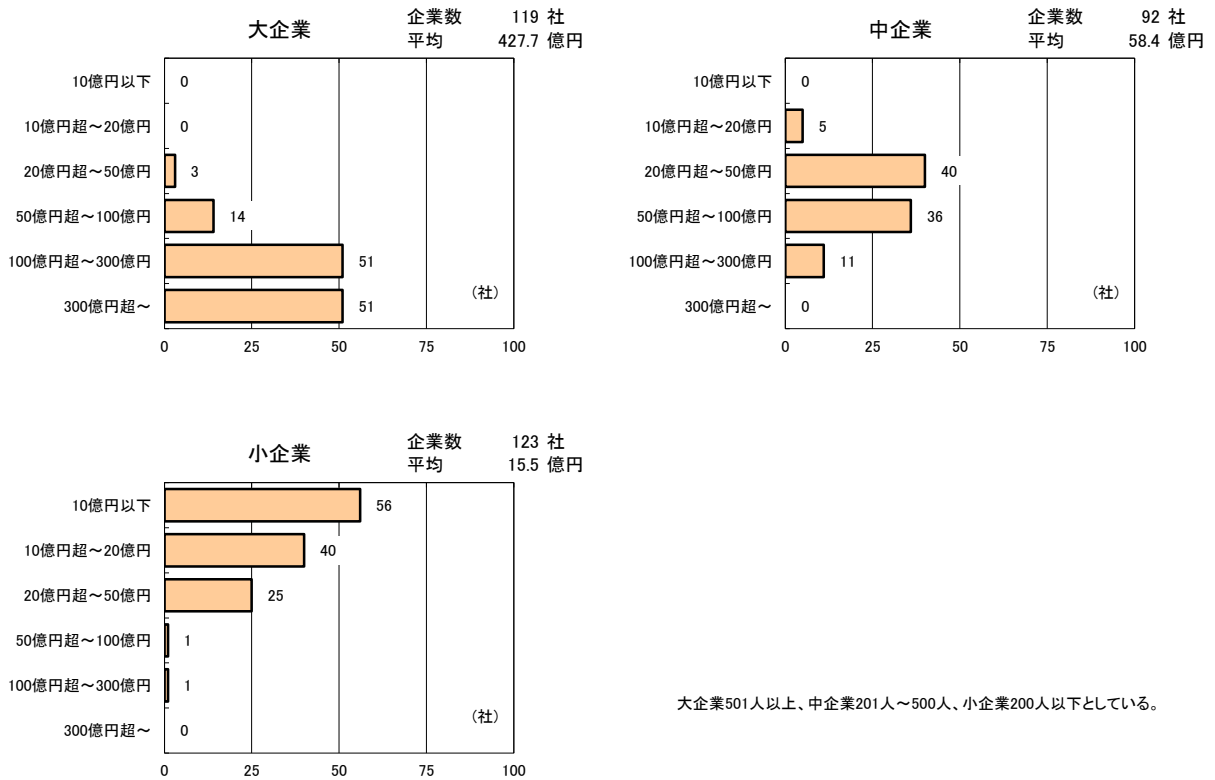


※「その他」は該当企業数が少ないため省略。

主たる営業地域別 売上高の分布

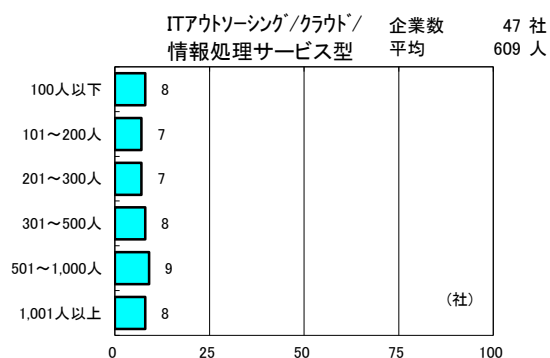
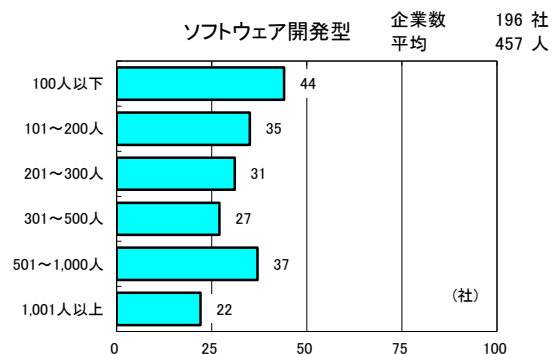
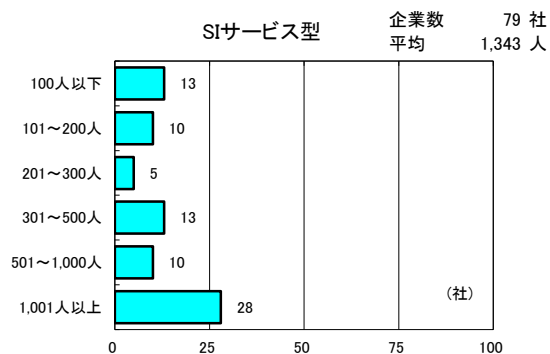


従業員規模別 売上高の分布



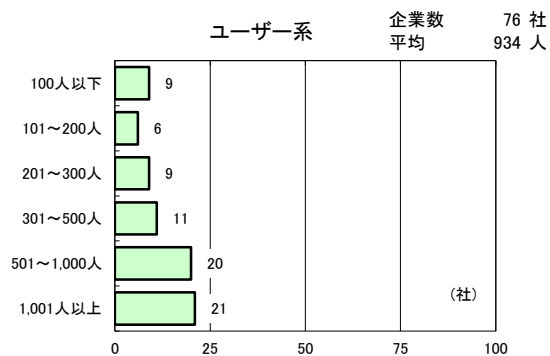
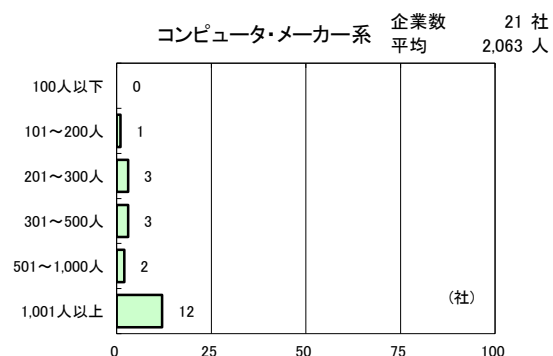
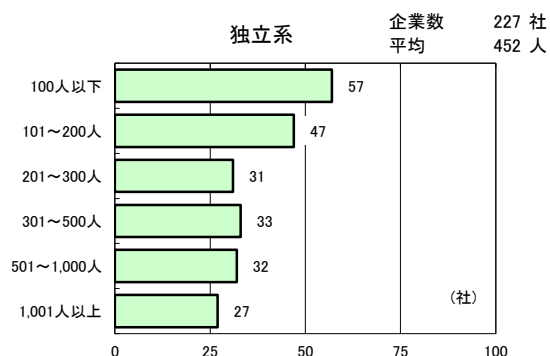
3.2.2 従業員数の分布

サービス業態別 従業員数の分布



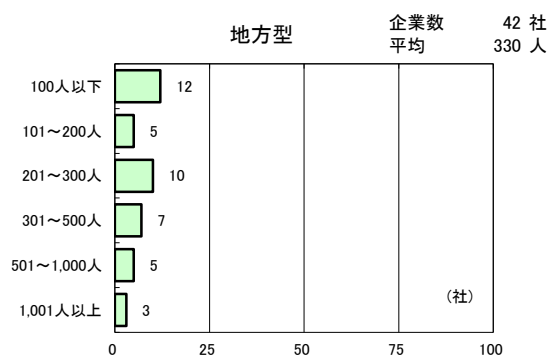
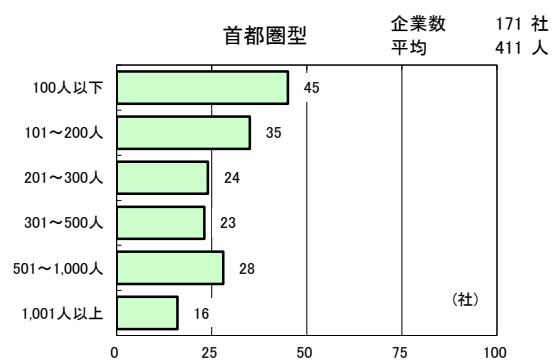
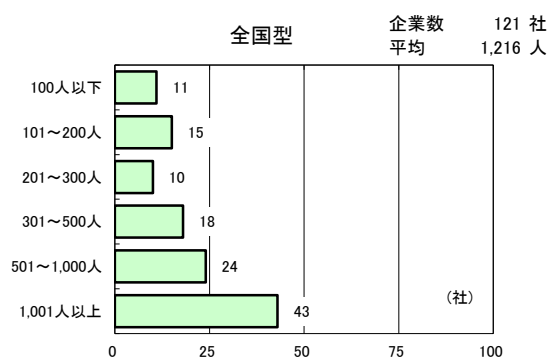
※「その他の情報サービス」は該当企業数が少ないため省略。

資本系列別 従業員数の分布



※「その他」は該当企業数が少ないため省略。

主たる営業地域別 従業員数の分布



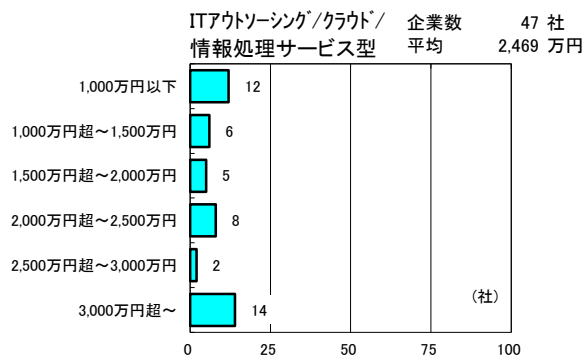
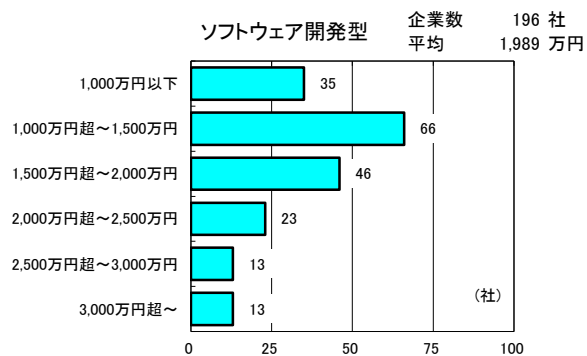
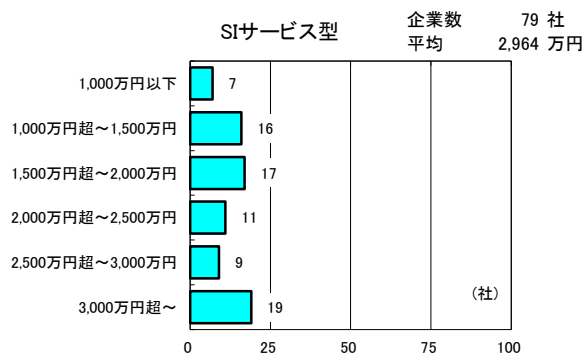
全国型: 概ね5以上の都道府県において事業所を持ち広く全国を商圏としている企業。

首都圏型: 首都圏(埼玉県、千葉県、東京都、神奈川県)を主要な商圏としている企業。

地方型: 首都圏以外の特定の地域を主要な商圏としている企業。

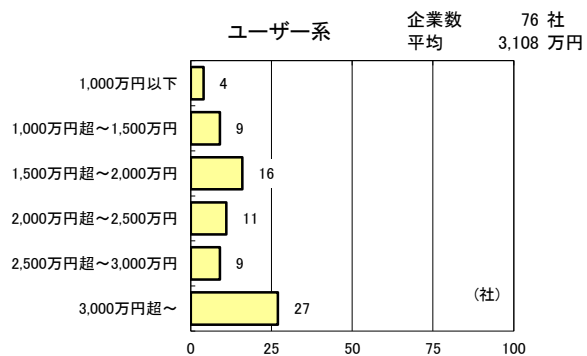
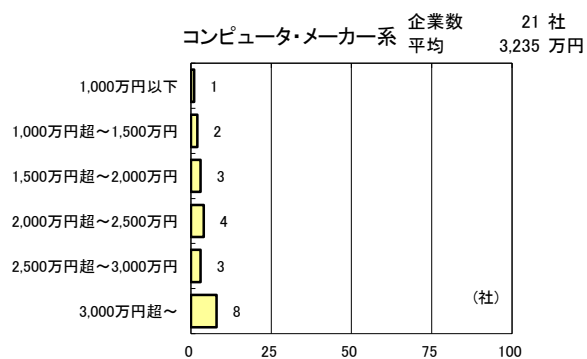
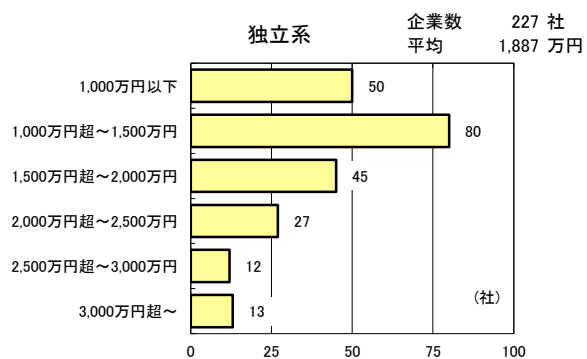
3.2.3 従業員1人あたりの売上高の分布

サービス業態別 従業員1人あたりの売上高の分布



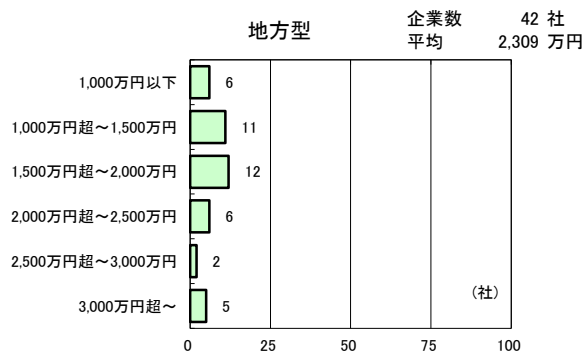
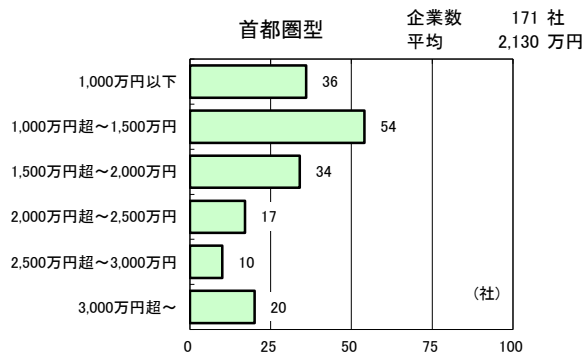
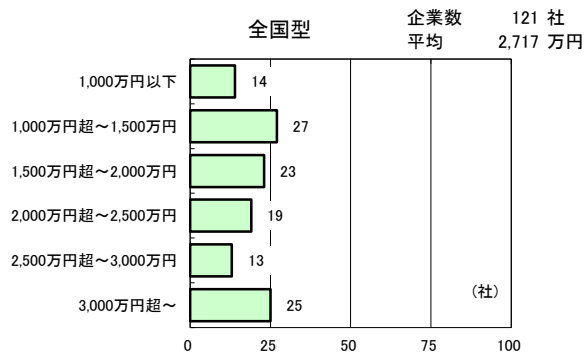
※「その他の情報サービス」は該当企業数が少ないため省略。

資本系列別 従業員1人あたりの売上高の分布



※「その他」は該当企業数が少ないため省略。

主たる営業地域別 従業員1人あたりの売上高の分布

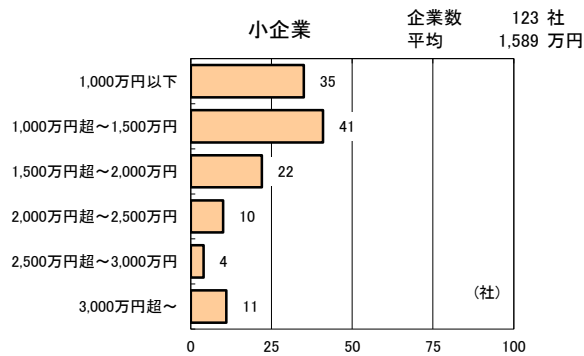
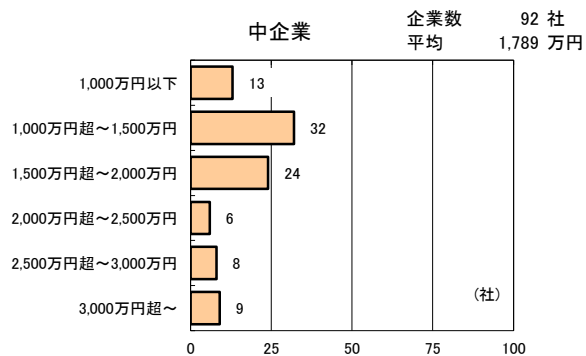
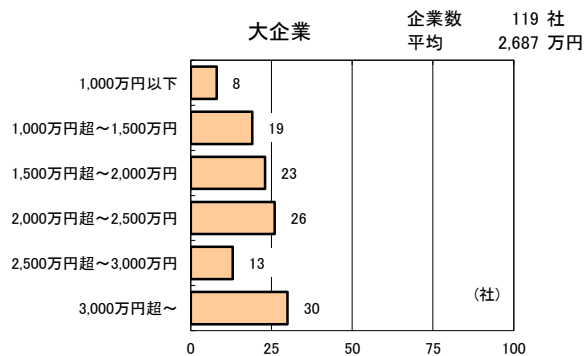


全国型: 概ね5以上の都道府県において事業所を持ち広く全国を商圏としている企業。

首都圏型: 首都圏(埼玉県、千葉県、東京都、神奈川県)を主要な商圏としている企業。

地方型: 首都圏以外の特定の地域を主要な商圏としている企業。

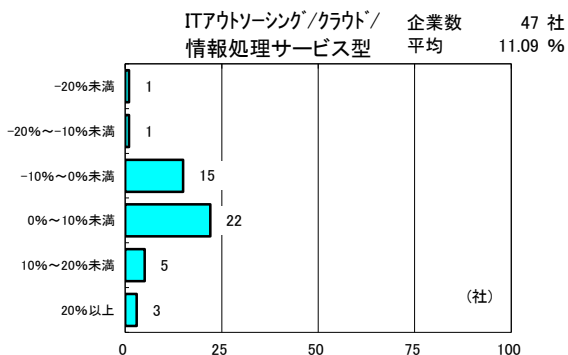
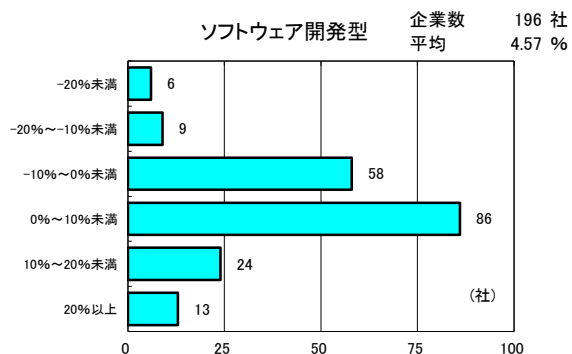
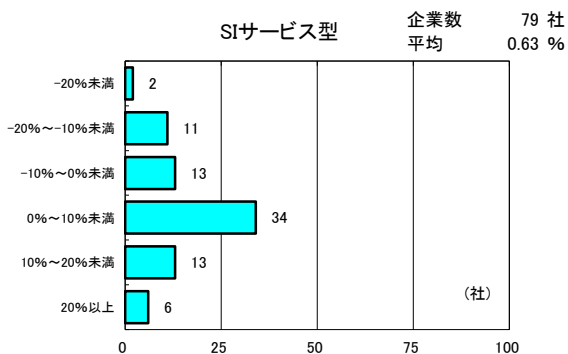
従業員規模別 従業員1人あたりの売上高の分布



大企業501人以上、中企業201人～500人、小企業200人以下としている。

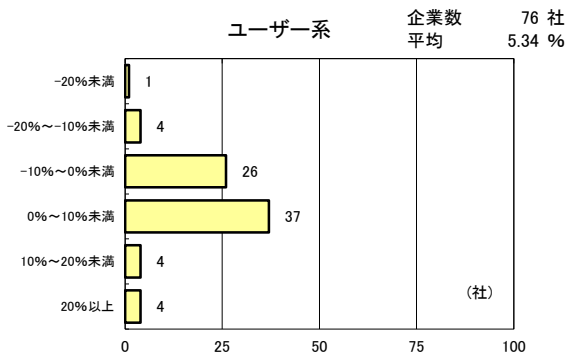
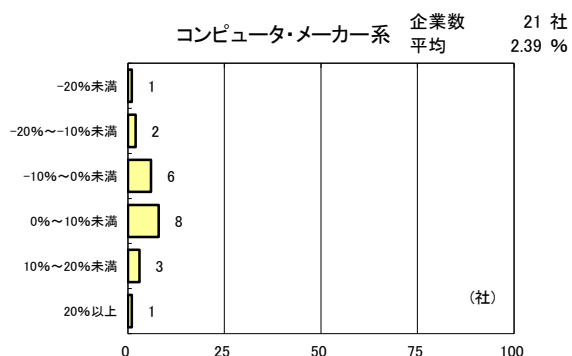
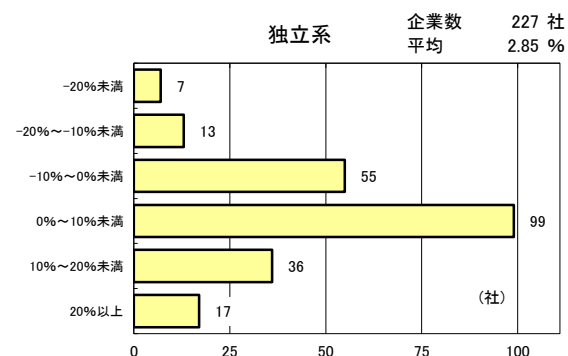
3.2.4 売上高成長率の分布

サービス業態別 売上高成長率の分布



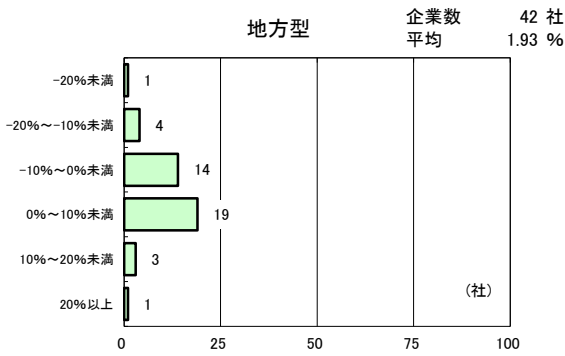
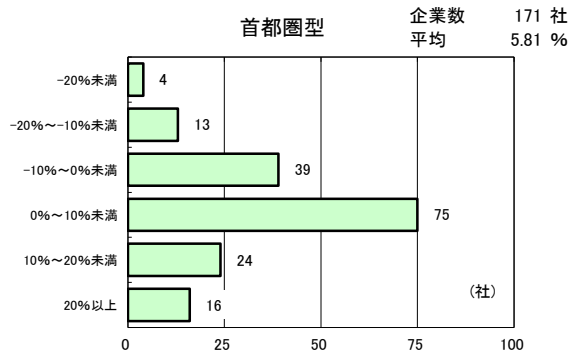
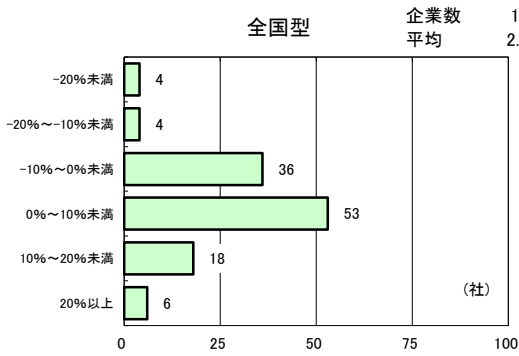
※「その他の情報サービス」は該当企業数が少ないため省略。

資本系列別 売上高成長率の分布



※「その他」は該当企業数が少ないため省略。

主たる営業地域別 売上高成長率の分布

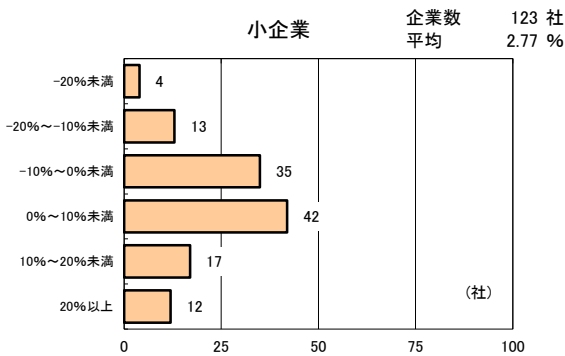
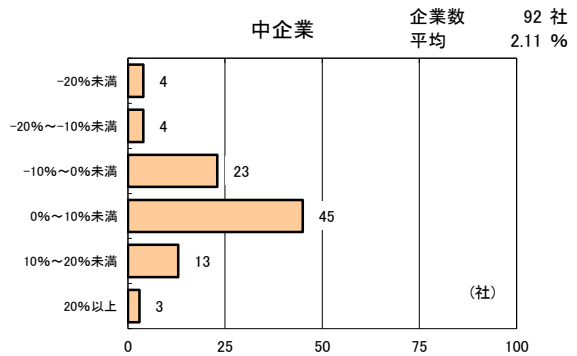
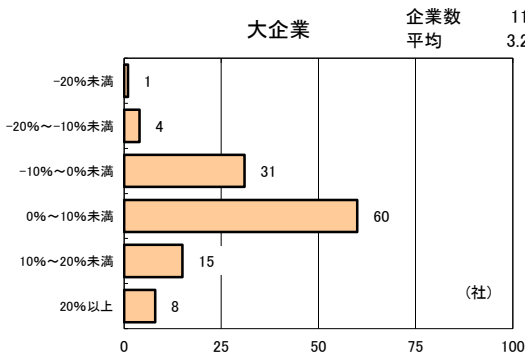


全国型: 概ね5以上の都道府県において事業所を持ち広く全国を商圏としている企業。

首都圏型: 首都圏(埼玉県、千葉県、東京都、神奈川県)を主要な商圏としている企業。

地方型: 首都圏以外の特定の地域を主要な商圏としている企業。

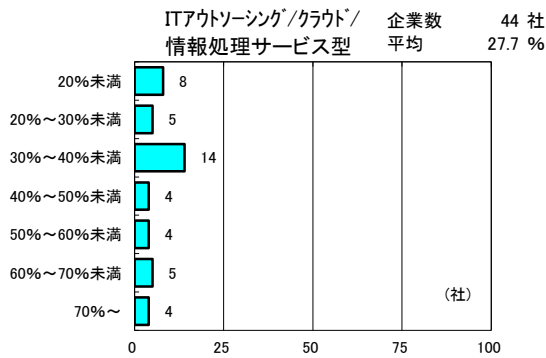
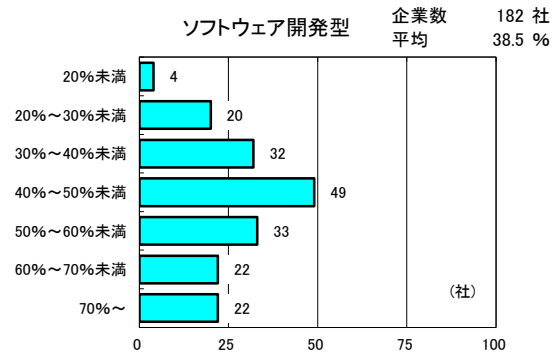
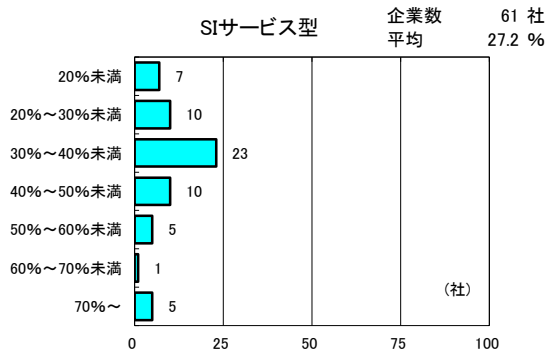
従業員規模別 売上高成長率の分布



大企業501人以上、中企業201人~500人、小企業200人以下としている。

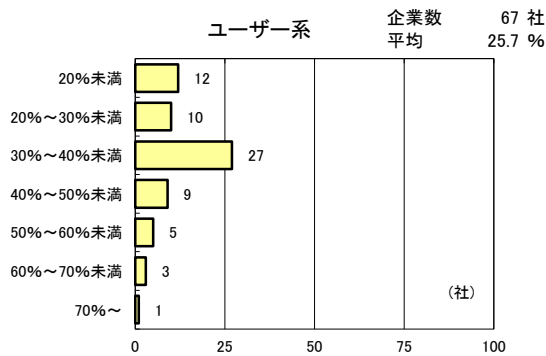
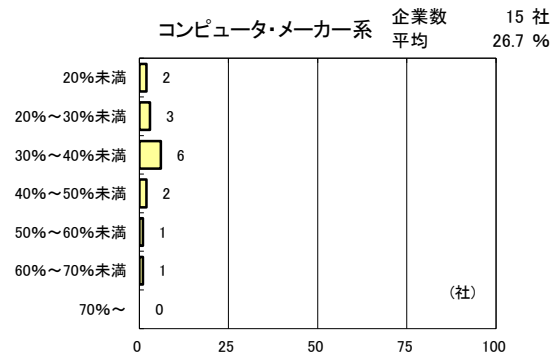
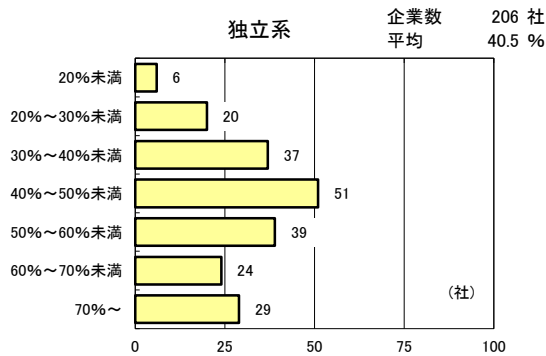
3.2.5 売上高人件費率の分布

サービス業態別 売上高人件費率の分布



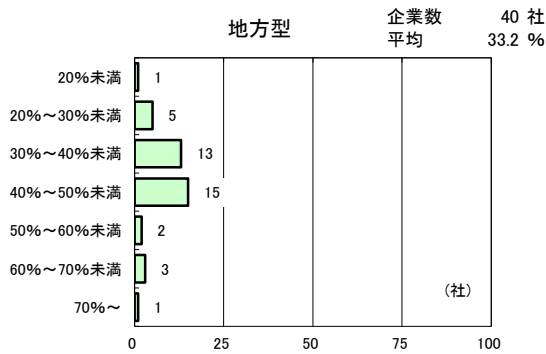
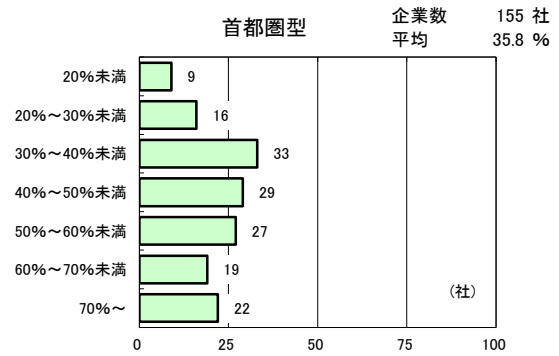
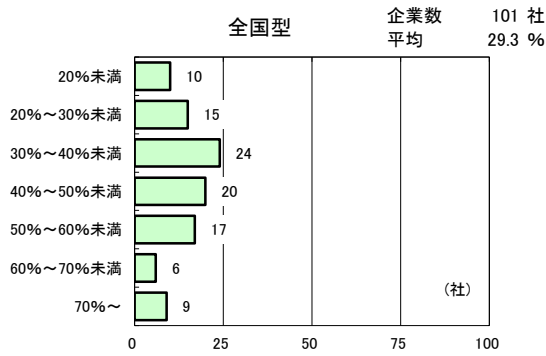
※「その他の情報サービス」は該当企業数が少ないため省略。

資本系列別 売上高人件費率の分布



※「その他」は該当企業数が少ないため省略。

主たる営業地域別 売上高人件費率の分布

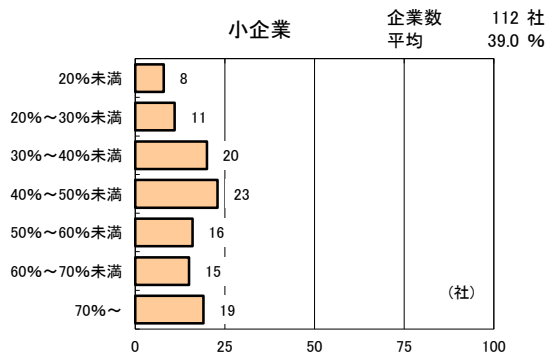
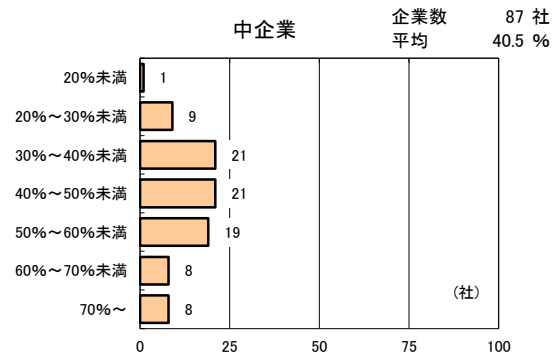
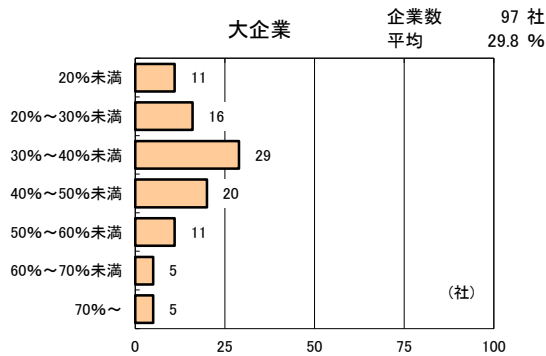


全国型: 概ね5以上の都道府県において事業所を持ち広く全国を商圏としている企業。

首都圏型: 首都圏(埼玉県、千葉県、東京都、神奈川県)を主要な商圏としている企業。

地方型: 首都圏以外の特定の地域を主要な商圏としている企業。

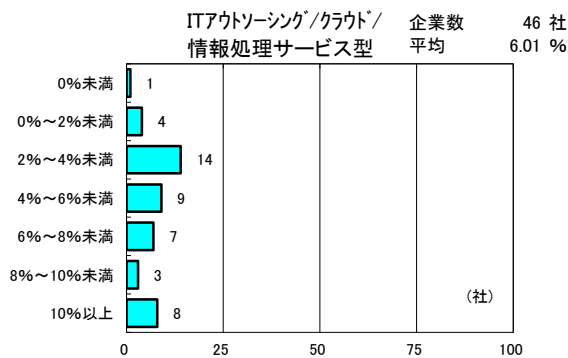
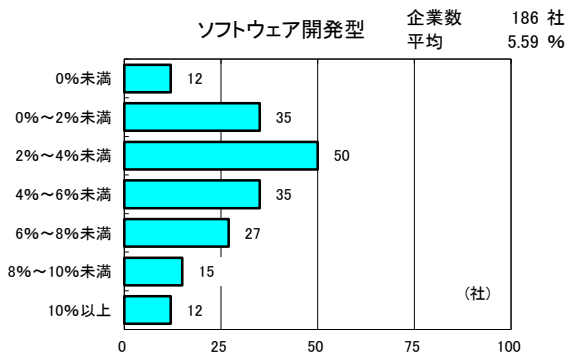
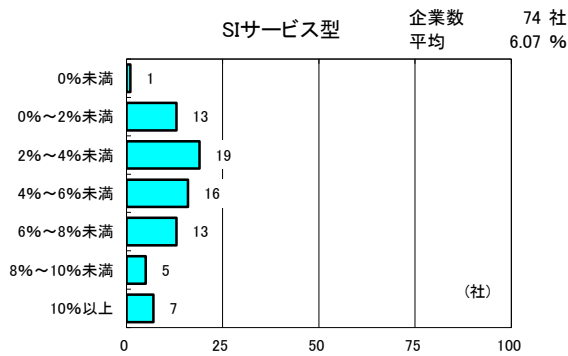
従業員規模別 売上高人件費率の分布



大企業501人以上、中企業201人~500人、小企業200人以下としている。

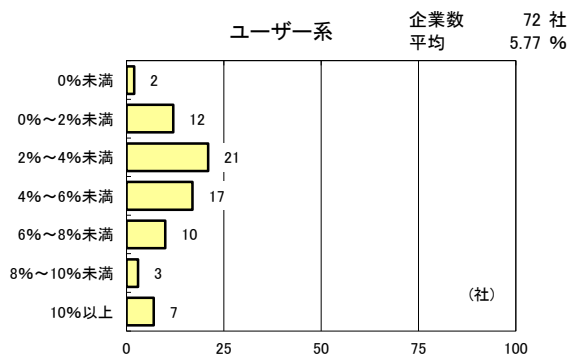
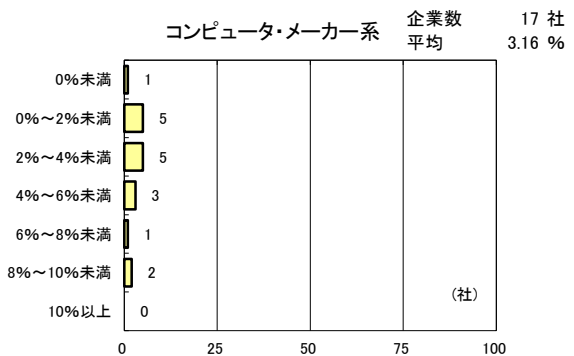
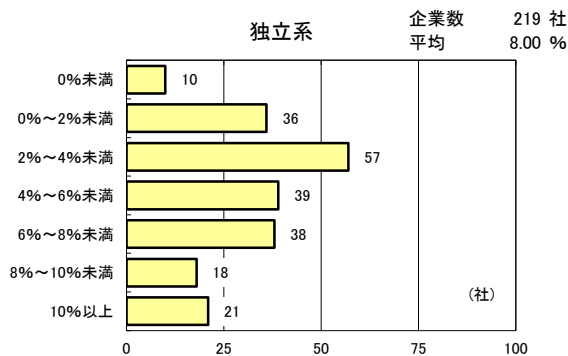
3.2.6 売上高営業利益率の分布

サービス業態別 売上高営業利益率の分布



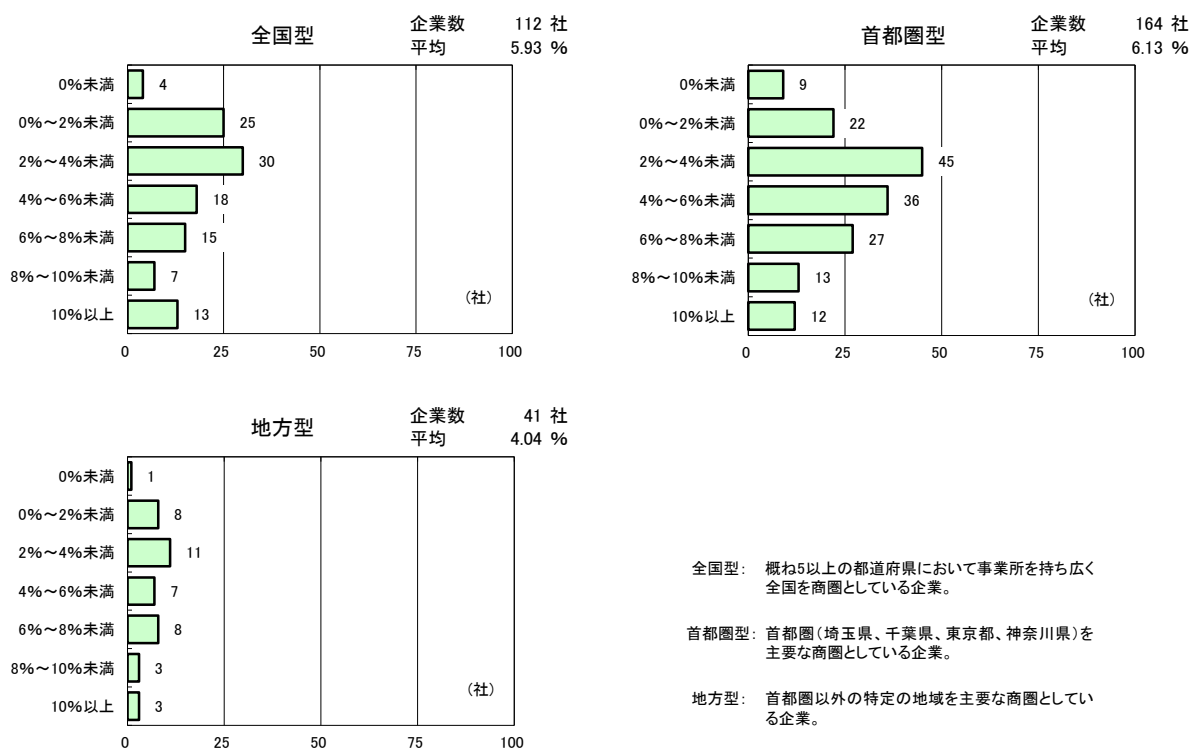
※「その他の情報サービス」は該当企業数が少ないため省略。

資本系列別 売上高営業利益率の分布

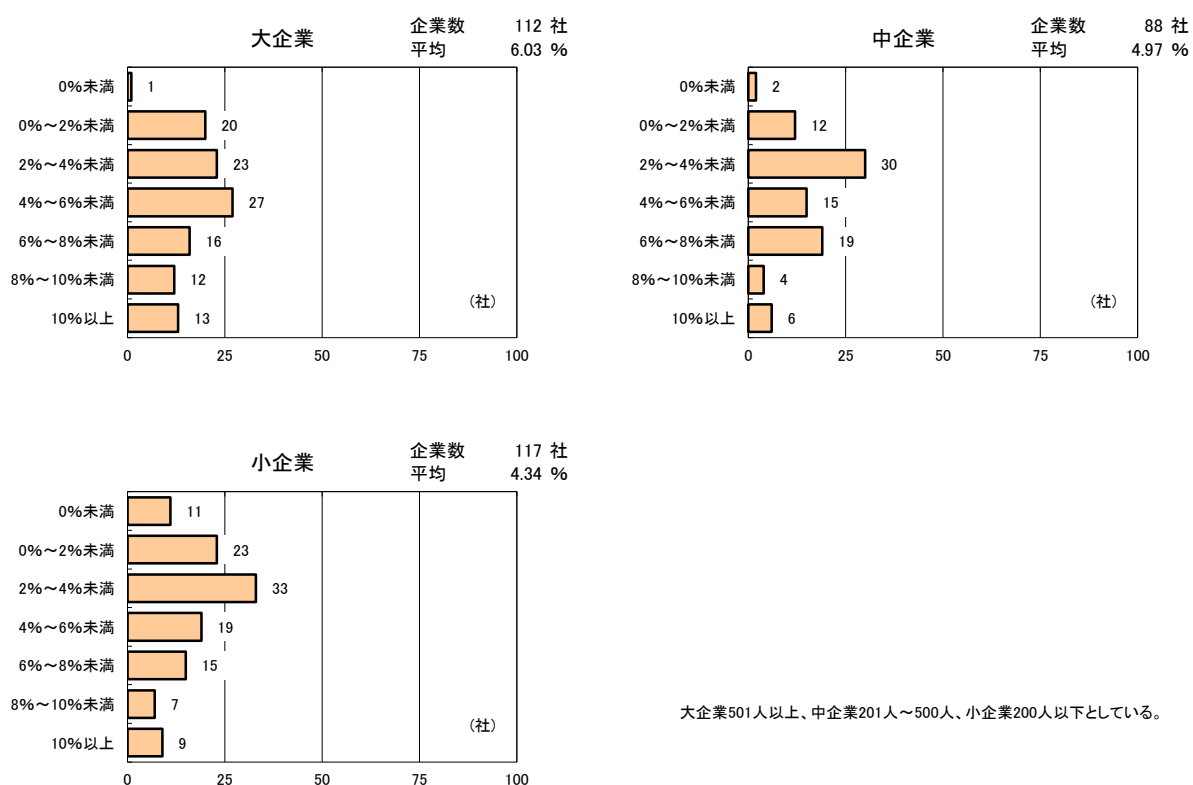


※「その他」は該当企業数が少ないため省略。

主たる営業地域別 売上高営業利益率の分布



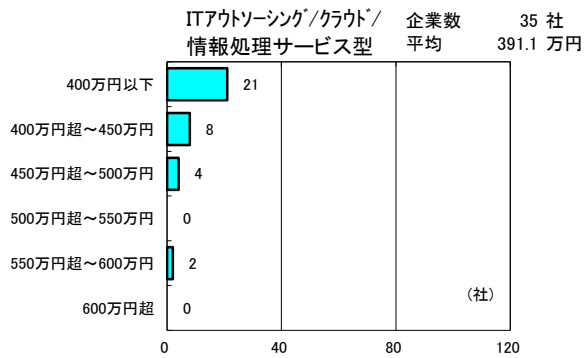
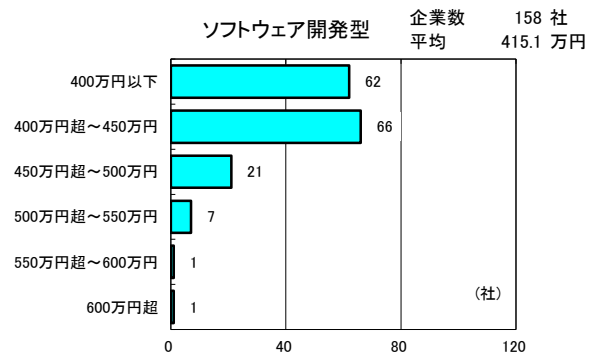
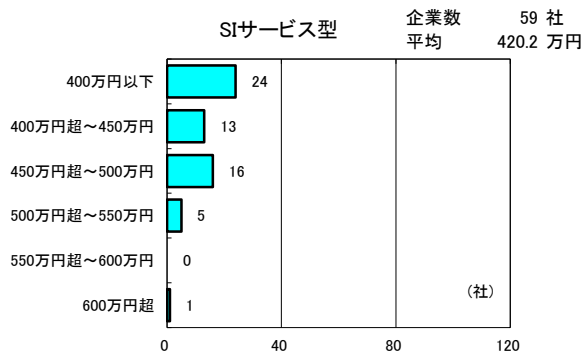
従業員規模別 売上高営業利益率の分布



3.2.7 30歳平均年収の分布

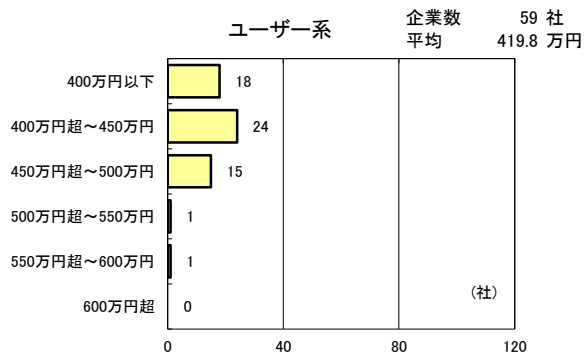
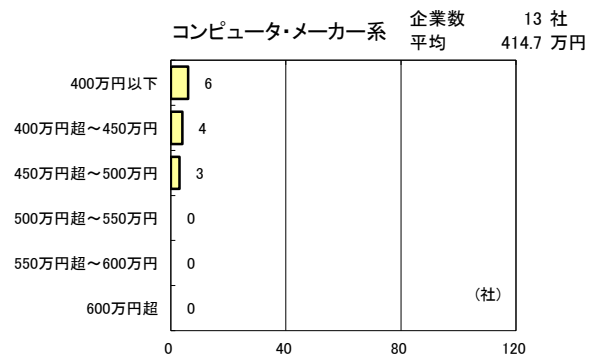
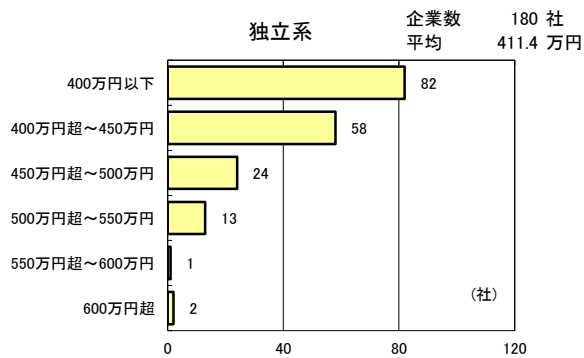
※「月収×12+年間賞与」として算出している。(残業手当は含まない)

サービス業態別 30歳平均年収の分布



※「その他の情報サービス」は該当企業数が少ないため省略。

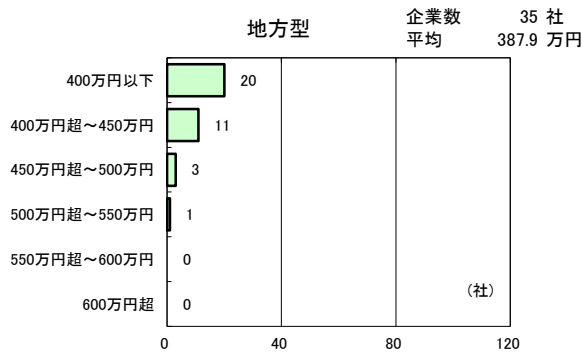
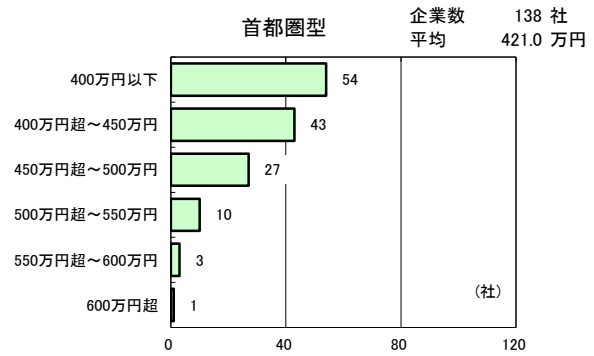
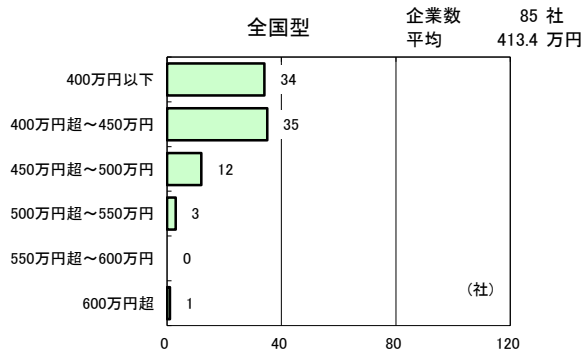
資本系列別 30歳平均年収の分布



※「その他」は該当企業数が少ないため省略。

※「月収×12+年間賞与」として算出している。(残業手当は含まない)

主たる営業地域別 30歳平均年収の分布

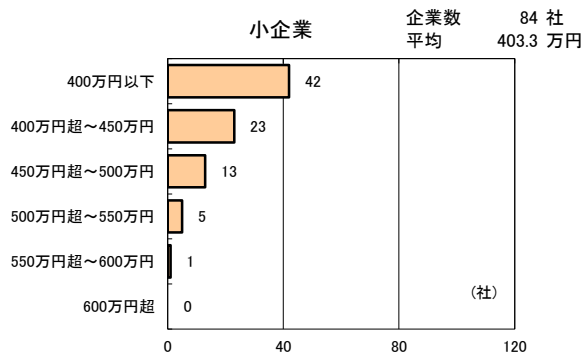
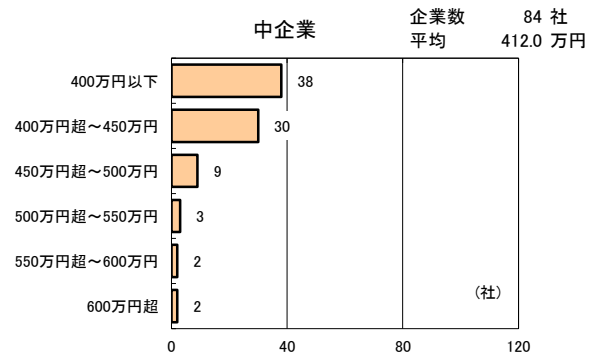
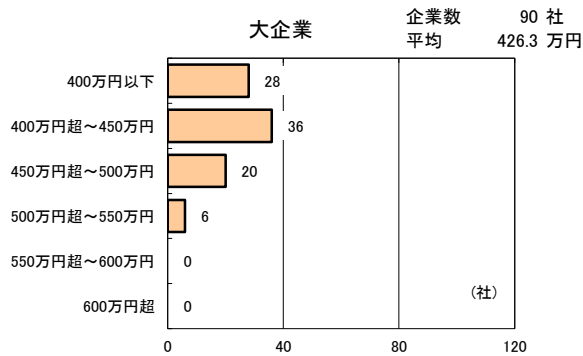


全国型: 概ね5以上の都道府県において事業所を持ち広く全国を商圏としている企業。

首都圏型: 首都圏(埼玉県、千葉県、東京都、神奈川県)を主要な商圏としている企業。

地方型: 首都圏以外の特定の地域を主要な商圏としている企業。

従業員規模別 30歳平均年収の分布



大企業501人以上、中企業201人～500人、小企業200人以下としている。

4. 参 考 資 料 (調 查 票)

記入上のお願い

- 1 本調査は、JISA会員企業の「2016年4月1日から2017年3月31日までに終了した事業年度」(便宜上「2016年度」と呼びます)の、「単独決算」の数値についてご回答をお願いするものです。(一部、前年度/次年度の売上高、2017年4月の新規採用についての設問もあります。)
- 2 単位未満の数値は、四捨五入してください。ただし、個々の数値と合計値が合うよう、下一桁を適宜加減していただいても結構です。
- 3 設問の分類や基準日等が合わない場合は、貴社のご判断で適宜読み替えていただいて結構ですので、なるべく多くの箇所への記入をお願い申し上げます。特に、「**問1 基本情報**」は報告書の核となる部分でもあり、多くの皆様からのご回答ご協力をいただければ幸いです。
- 4 調査結果は「2017年版情報サービス産業基本統計調査」報告書として、会員企業、関係機関等に配布いたします。また、回答企業には、別冊で、企業規模業態別の「クロス集計表」もお送りする予定です。

(※1) 資本系列

- 1 「独立系」 コンピュータ・メーカー系、ユーザー系のいずれにもあてはまらず、資本的にも独立している企業とします。
- 2 「コンピュータ・メーカー系」 コンピュータ・メーカーの出資比率が50%以上の場合、又は経営上コンピュータ・メーカーの影響が大きいと認められる、いわゆる「コンピュータ・メーカー関連子会社」とします。
- 3 「ユーザー系」 各種事業会社や金融機関等の系列にある、いわゆる「ユーザー企業関連子会社」。複数ユーザーや団体等による共同出資を含みます。
- 4 「外資系/その他」 海外企業の出資比率が50%以上の企業、各種団体、前記1~3にあてはまらない企業とします。

(※2) 主たる営業地域

- 1 「全国型」 概ね5以上の都道府県に事業所を持ち、広く全国を商圏としている企業とします。
- 2 「首都圏型」 首都圏(東京都、神奈川県、埼玉県、千葉県)を主要な商圏としている企業とします。
- 3 「地方型」 首都圏以外の特定の地域を主要な商圏としている企業とします。

(※3) 業務別売上高

A ①~⑦の合計をお書きください。

- ① いわゆる「システムインテグレーション」「システムソリューション」などと呼ばれる「システム構築を一括して提供するサービス」とします。システム構築用のハードウェア、構築に関わる企画・コンサルティング・要求定義を含みます。
- ② 特定ユーザー向けの「オーダーメイド型」のプログラム作成やソフトウェア保守とします。組込ソフトを含みます。
- ③ 不特定ユーザー向けの「レディメイド型」「イージーオーダー型」のプログラム作成や仕入販売とします。輸入ソフトのメンテナンス販売を含みます。
- ④ 情報システム(ホスト系、CSS系含む)の管理運用サービスとします。
- ⑤ ASP/SaaS/PaaSやHaaS・IaaS等のクラウド関連サービスとします。
- ⑥ オンライン/オフラインを問わず、いわゆる「受託計算サービス」とします。単なるオペレーター派遣は含みません。
- ⑦ オペレーター派遣、データ入力、データベースサービス、BPO、調査・コンサルティング、IT教育・研修、インターネット接続サービス、VAN、通信回線提供等、「上記(①~⑥)以外の情報サービス関連業務」とします。

B 単独の機器販売、サプライ用品販売、リース・レンタル等とします。SIサービスの一部として提供する場合は①に含めてください。

C 上記に含まれない株取引、不動産取引等の売上や収入とします。

(※4) 主たる業務

- 1 原則として、上記①~⑦の分類で、最も売上高の大きい業務番号をお書きください。
- 2 ただし、売上の多寡にかかわらず、貴社が主力としている業務の場合は、その番号をお書きください。

(※5) 人件費

従業員の給与・賞与の他、福利厚生費、退職給付引当金等を含みます。

(※6) 外注費 (情報サービス関連)

プログラム作成、データ入力等、「情報サービス業務」に関する外部業者への発注金額です。

(※7) 材料費

製造原価を構成する材料費(ハードウェア・ソフトウェア)。貴社で提供するサービスに必要なハードウェア・ソフトウェアのほか、仕入販売する商品の売上原価を含みます。

(※8) 経費

地代家賃・機械設備賃借料・減価償却費・旅費交通費・租税公課などの費用とします。

(※9) 設備投資

該当年度における、社屋/社宅/保養所等の設置や補修、ハードウェア/ソフトウェア/ITサービス等の購入、利用、保守等にかかった費用とします。同様のリース、レンタル等を含みます。

(※10) 情報化投資

上記、該当年度における設備投資のうち、ハードウェア/ソフトウェア/ITサービス等の購入・利用や保守にかかった費用とします。同様のリース、レンタル等を含みます。

(※11) 研究開発投資

該当年度における、情報技術や自社製品、サービスの研究開発に要した費用とします。

(※12) 教育投資

該当年度における、人材育成・教育研修等に要した費用とします。

問1. 基本情報

原則として、2016年度の「単独決算」の数値をお書きください。

問1-1 本社所在地 都・道・府・県
 複数本社制の場合は「主」とする所をお書きください。

問1-2 事業所数(本社・支社・営業所等) 合計 事業所
 国内の事業所数をお書きください。連結子会社等の数は含めないでください。

問1-3 設立年月 西暦 年 月

問1-4 決算年月 西暦 年 月
 2016年4月1日から2017年3月31日までに終了した決算の年月をお書きください。

問1-5 資本系列 (※1) 回答欄
 1.独立系
 2.コンピュータ・メーカー系
 3.ユーザー系
 4.外資系他(

問1-6 主たる営業地域 (※2) 回答欄
 1.全国型
 2.首都圏型
 3.地方型

問1-7 資本金 万円

問1-8 従業員数 人
 取締役、臨時雇および派遣労働者等を除く「全ての常用労働者」とします。また、親会社等からの出向者でも、実質上、常用労働者であれば、本調査ではここに含めてください。

問1-9 売上高(2016年度)(消費税含む) 万円
 消費税を含まない金額でご記入の場合は右記にレ印を入れてください。 消費税含まず

問1-10 業務別売上高 前問1-9「売上高(2016年度)」の内訳
 (※3)各業務については記入上のお願いをご確認ください。

A 情報サービス合計	<input type="text"/>	万円	
内訳	①SIサービス	<input type="text"/>	万円
	②ソフトウェア開発	<input type="text"/>	万円
	③ソフトプロダクト開発・販売	<input type="text"/>	万円
	④ITアウトソーシング	<input type="text"/>	万円
	⑤クラウド関連サービス(ASP/SaaS/PaaS/HaaS/IaaS等)	<input type="text"/>	万円
	⑥情報処理サービス	<input type="text"/>	万円
	⑦その他の情報サービス	<input type="text"/>	万円
B ハードウェア販売	<input type="text"/>	万円	
C その他	<input type="text"/>	万円	

問1-11 主たる業務 (※4) 前問の①～⑦の最有力業務 回答欄

※主たる業務を「⑦その他」とされた場合はその業務内容を下にご記入ください。

問2. 売上高（続き）

問2-1 2016年度 売上高の取引先別割合

問1-9「売上高(2016年度)」における取引先。

①製造業 ※コンピュータ・メーカーは⑥に記入		%	合計が100%になるようにご記入ください。
②金融業（銀行、証券、保険等）		%	
③サービス業（運輸、流通、電力、教育、医療等） ※情報サービス業は、⑦同業者に記入		%	
④通信業		%	
⑤官公庁／自治体		%	
⑥コンピュータ・メーカー		%	
⑦同業者（情報サービス業者）		%	
⑧その他（建設・不動産、不特定、分類不明等）		%	

問2-2 前年度売上高、次年度売上高見込み

①前年度(2015年度) 売上高		万円
②次年度(2017年度) 売上高見込み		万円

問3. 経営指標と投資

問1-9「売上高(2016年度)」における各数値。

問3-1 人件費 万円
(※5)

問3-2 外注費（情報サービス関連） 万円
うち海外に発注した費用 万円
(※6) ※海外発注には、海外での開発等を前提として外国籍企業の日本法人に発注する場合も含めてください。

問3-3 材料費 万円
(※7) ※製造原価を構成する材料費（ハードウェア・ソフトウェア）。仕入販売する商品の売上原価を含みます。

問3-4 経費 万円
(※8) ※地代家賃・機械設備賃借料・減価償却費・旅費交通費 など

問3-5 営業利益 万円

問3-6 経常利益 万円

問3-7 設備投資 万円
うち、情報化投資 万円
(※9)(※10)

問3-8 研究開発投資 万円
(※11)

問3-9 教育投資 万円
(※12)

問4. 就業状況

問4-1 従業員構成

問1-8「従業員数」の内訳。

(決算年度内)

全従業員 問1-8「従業員数」	①男性従業員		人
	①-2 うち、ITエンジニア		人
	②女性従業員		人
	②-2 うち、ITエンジニア		人

※ ITエンジニアは、SE、プログラマー、プロジェクトマネジャー、ITコンサルタント、IT関連研究者等の能力や資格を有する従業員とします。

問4-2 従業員構成(管理職)

①全管理職		人
②男性管理職		人
③女性管理職		人

※ ここでの管理職は、一般にいう「課長」クラス以上とします。

問4-3 平均年齢

①全従業員 平均年齢		歳
②男性従業員 平均年齢		歳
③女性従業員 平均年齢		歳

※ 決算日を基準としますが、年度内の適切な数値でも結構です。

※ 四捨五入して小数第一位までお書きください。

問4-4 月間給与／年間賞与 (25歳、30歳、35歳の平均値)

	月間給与		年間賞与	
①25歳 平均		円		円
②30歳 平均		円		円
③35歳 平均		円		円

※ 年齢は決算日、月間給与は決算月、年間賞与は決算年度を基準としますが、年度内の適切な数値で代用していただいても結構です。

※ 月間給与は、基本給、役職手当等の「所定内給与」としてください。残業手当のみ除いてください。

※ 中途採用、長期休養等で、通年の数値がない方は、対象から除いてください。

※ 該当する年齢の方が一人もない場合は空欄で結構です。

問5. 労働時間

以下、「年間の数値」をご記入ください。

問5-1 年間所定労働時間

時間/年

就業規則の「1日の所定労働時間」×「年間労働日数」です。(休憩時間含まず)

問5-2 年間所定内実労働時間の平均

時間/年

問5-1から、有給休暇取得分、慶弔休暇、欠勤等を差し引いた時間の1人あたりの平均です。(例えば、20日間休暇を取得した場合、前問より150時間程度少ない数値となります。)
中途採用等で通年の数値がない方は、対象から除いてください。

問5-3 ITエンジニアの年間所定外労働時間の平均

時間/年

ITエンジニアの、いわゆる「年間残業時間」です。月間平均時間ではありません。ご注意ください。
中途採用等で通年の数値がない方は、対象から除いてください。

問6. 年次有給休暇

問6-1 年次有給休暇の年間取得日数の平均 日
 ※従業員1人あたりの平均取得(消化)日数です。集計できる範囲の方々の数値で結構です。
 時間単位で取得した分は、足し上げて日数に換算してください。

問6-2 年次有給休暇の年間延べ付与日数(繰越日数除く)の平均 日
 ※全従業員1人あたりの平均年間延べ付与日数(繰越日数除く)です。

問7. テレワーク

問7-1 テレワーク実施の有無 貴社が該当する番号を右にご記入ください。

- 1.テレワークを会社の勤務制度として実施している。
- 2.テレワークを試行したことがある。(試行中である。)
- 3.テレワークは実施したことがない。

※テレワークの定義は次のとおりです。

「ふだん収入を伴う仕事を行っている人の中で、仕事でICTを利用している人、かつ、自分の所属する企業内及び顧客常駐先以外で、ICTを利用できる環境において仕事を行う時間が1週間あたり8時間以上である人。営業先や移動途中の喫茶店など事業所以外で社内ネットワークに接続し業務を行うモバイルワークを含む。」

問7-2 テレワーク実施対象者数 人
 1年間でテレワークで勤務した人数を回答してください。概数で差し支えありません。

問8. 採用状況

問8-1 新規採用数 (2017年4月採用)

①全新規採用数	<input type="text"/>	人
②大学院卒 男性	<input type="text"/>	人
③大学院卒 女性	<input type="text"/>	人
④大卒 男性	<input type="text"/>	人
⑤大卒 女性	<input type="text"/>	人
⑥専門学校卒・その他 男性	<input type="text"/>	人
⑦専門学校卒・その他 女性	<input type="text"/>	人

※①=②+③+④+⑤+⑥+⑦となるように記入してください。

問8-2 学歴別初任給(月間給与) (2017年4月採用)

①大学院卒 初任給	<input type="text"/>	円
②大卒 初任給	<input type="text"/>	円
③専門学校卒 初任給	<input type="text"/>	円

問8-3 10年前(2007年)の新規採用数と現在の在籍人数

	10年前(2007年)の 新規採用数		2007年新規採用の 現在の在籍者数
①10年前(2007年)の新規採用数		人	人
②10年前(2007年)の新規採用数 男性		人	人
③10年前(2007年)の新規採用数 女性		人	人

※①=②+③となるように記入してください。

右の回答欄には、10年前の新規採用で現在在籍されている方の数を記載してください。

問8-4 中途採用数

(決算年度内)

①全中途採用数		人
②中途採用数 男性		人
③中途採用数 女性		人

※①=②+③となるように記入してください。

問8-5 退職数 ※定年退職を除く

(決算年度内)

①全退職数		人
②退職数 男性		人
③退職数 女性		人

※①=②+③となるように記入してください。

問9. 海外法人

保有している海外子会社の合計とその内訳の国別の法人保有数、従業員合計、売上高合計をご記入ください。
国別記入欄が足りない場合は別紙をつけてください。

	社数(社)	従業員合計(人)	売上高合計(円)
保有している海外子会社の合計			
内 訳	国名	社数(社)	従業員合計(人)

以上です。調査にご協力いただき、誠にありがとうございました。

－ 禁 無 断 転 載 －

2017年版 情報サービス産業基本統計調査

平成30年1月発行

発行：一般社団法人 情報サービス産業協会

〒101-0047 東京都千代田区内神田2-3-4

TEL：03-5289-7651 FAX：03-5289-7653

©Copyright, 2018; JISA All Rights Reserved